

Pronóstico Agrometeorológico



AGRICULTURA
SECRETARÍA DE AGRICULTURA Y DESARROLLO RURAL



Jueves 26 de octubre | Emisión - 16:00h |

| Validez del 26 al 29 de octubre |

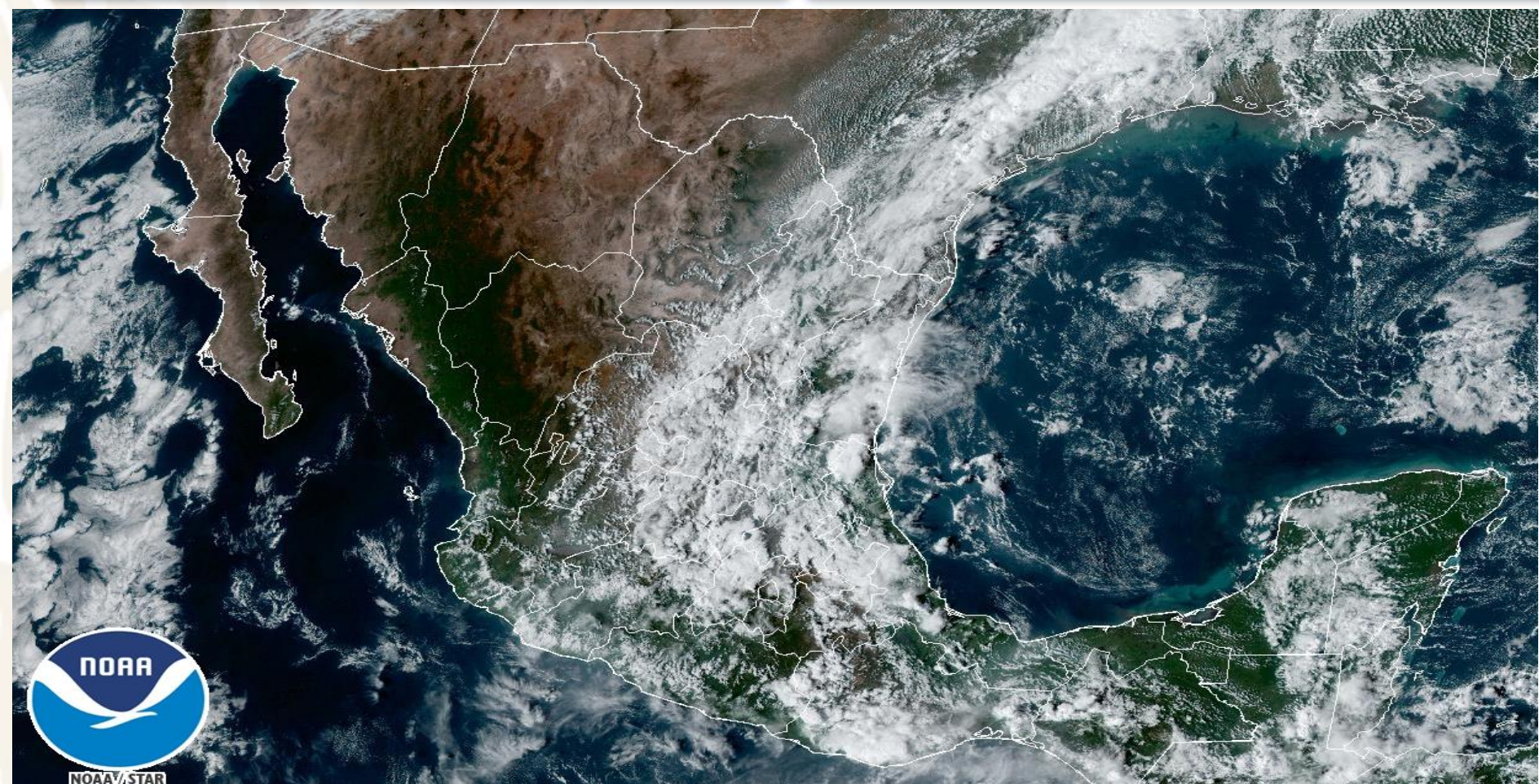


Imagen satelital sobre la Republica Mexicana a las 14:00 hrs del día de hoy obtenida de GOES Image Viewer, GOES-East, CONUS.

Pronóstico Agrometeorológico



AGRICULTURA
SECRETARÍA DE AGRICULTURA Y DESARROLLO RURAL



Jueves 26 de octubre | Emisión - 16:00h |

| Validez del 26 al 27 de octubre |

- Sistemas Meteorológicos (Jueves 26)

Una **línea seca** se establecerá en la frontera norte de México en interacción con un **canal de baja presión** extendido sobre la Mesa del Norte y la **corriente en chorro subtropical**, propiciarán chubascos y lluvias fuertes en el norte y noreste del país, así como rachas fuertes de viento con posibles tolvánicas en Coahuila, Nuevo León y Tamaulipas.

Canales de baja presión sobre el occidente, centro, oriente y sureste de la República Mexicana en combinación con **ingreso de humedad** del Océano Pacífico y Golfo de México e **inestabilidad en niveles altos de la atmósfera**, ocasionarán chubascos y lluvias fuertes en las regiones mencionadas, además del sur del país y Península de Yucatán, pronosticándose lluvias puntuales intensas en Chiapas, y muy fuertes en Veracruz y Oaxaca.

Finalmente, la **zona de baja presión con probabilidad de desarrollo ciclónico** se desplazará frente a las costas de Guatemala, sus desprendimientos nubosos reforzarán la probabilidad de lluvias intensas en Chiapas. Se mantiene en estrecha vigilancia.

Jue.
26/Oct.



Vie.
27/Oct.



Sáb.
28/Oct.



Pronóstico Agrometeorológico



AGRICULTURA
SECRETARÍA DE AGRICULTURA Y DESARROLLO RURAL



Jueves 26 de octubre | Emisión - 16:00h |

| Validez del 26 al 27 de octubre |

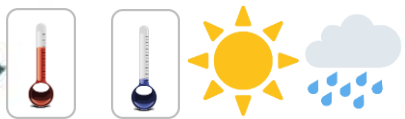
- **Viento con rachas de 40 a 60 km/h:** Oaxaca, Tabasco, Campeche y Yucatán, y **con posibles tolvanas:** Coahuila, Nuevo León y Tamaulipas.

Nivel de tormenta	Entidades	Pronóstico de temperaturas	Entidades
Lluvias aisladas (0.1 a 5 mm)	Nayarit y Yucatán.	Temperaturas mínimas menores a -5°C	No existe potencial.
Lluvias con chubascos (5 - 25 mm)	Coahuila, Zacatecas, Aguascalientes, Jalisco, Colima, Michoacán, Estado de México, Ciudad de México, Morelos, Tlaxcala, Tabasco Campeche y Quintana Roo.	Temperaturas mínimas de 0 a -5°C	sierras de Baja California, Chihuahua y Durango..
Tormentas puntuales fuertes (25 - 50 mm)	Nuevo León, Tamaulipas, San Luis Potosí, Guanajuato, Querétaro, Hidalgo, Puebla y Guerrero.	Temperaturas mínimas de 0 a 5°C	sierras de Sonora, Zacatecas, Estado de México, Tlaxcala y Puebla.
Tormentas puntuales muy fuertes (50 - 75 mm)	Veracruz y Oaxaca..	Temperaturas máximas de 30 a 35°C	Baja California, Sonora, Chihuahua, San Luis Potosí, Sinaloa, Oaxaca, Chiapas y Quintana Roo.
Tormentas puntuales intensas (75 - 150 mm)	Chiapas	Temperaturas máximas de 35 a 40 °C	Coahuila, Nuevo León, Tamaulipas, Nayarit, Jalisco, Colima, Michoacán, Guerrero, Veracruz, Tabasco, Campeche y Yucatán.
Tormentas puntuales torrenciales (150 - 250 mm)	No existe potencial.	Temperaturas máximas de 40 a 45 °C	No existe potencial.

Jue. 26/Oct.



Vie. 27/Oct.



Sáb. 28/Oct.



Pronóstico Agrometeorológico



AGRICULTURA

SECRETARÍA DE AGRICULTURA Y DESARROLLO RURAL



Viernes 27 de octubre | Emisión - 16:00h |

| Validez del 27 al 28 de octubre |

- Sistemas Meteorológicos (Viernes 27)

Una **línea seca** en la frontera norte de México y un **canal de baja presión** sobre la Mesa del Norte, continuarán interactuando con la **corriente en chorro subtropical**, mantendrán la probabilidad de chubascos y lluvias fuertes en el norte y noreste del país, así como rachas fuertes de viento con posibles torbellinos en zonas de Coahuila y Nuevo León.

Canales de baja presión prevalecerán sobre el occidente, centro, oriente y sureste de la República Mexicana en combinación con **ingreso de humedad** del Océano Pacífico y Golfo de México e **inestabilidad en niveles altos de la atmósfera**, ocasionarán chubascos y lluvias fuertes, en las regiones mencionadas, además del sur del país y Península de Yucatán, pronosticándose lluvias puntuales intensas en Oaxaca y Chiapas, y muy fuertes en Veracruz, Michoacán y Jalisco.

Finalmente, la **zona de baja presión con probabilidad de desarrollo ciclónico** se desplazará frente a las costas de Guatemala, sus desprendimientos nubosos reforzarán la probabilidad de lluvias intensas en Chiapas. Se mantendrá en vigilancia.

Jue.
26/Oct.



Vie.
27/Oct.



Sáb.
28/Oct.



Pronóstico Agrometeorológico



AGRICULTURA
SECRETARÍA DE AGRICULTURA Y DESARROLLO RURAL



Viernes 27 de octubre | Emisión - 16:00h |

| Validez del 27 al 28 de octubre |

- **Viento con rachas de 40 a 60 km/h con posibles torbellinos:** Coahuila y Nuevo León.
- **Viento con rachas de 40 a 60 km/h:** Istmo y Golfo de Tehuantepec, Tabasco, Campeche y Yucatán, y **con posibles tolvaneras:** Tamaulipas, San Luis Potosí y Zacatecas.
- **Oleaje de 1 a 2 metros de altura:** Golfo de Tehuantepec.

Nivel de tormenta	Entidades	Pronóstico de temperaturas	Entidades
Lluvias aisladas (0.1 a 5 mm)	Chihuahua y Tlaxcala.	Temperaturas mínimas menores a -5°C	No existe potencial.
Lluvias con chubascos (5 -25 mm)	Nuevo León, Tamaulipas, San Luis Potosí, Aguascalientes, Guanajuato, Querétaro, Hidalgo, Puebla, Estado de México, Ciudad de México, Morelos, Colima, Campeche y Yucatán.	Temperaturas mínimas de 0 a -5°C	sierras de Baja California, Chihuahua y Durango.
Tormentas puntuales fuertes (25 - 50 mm)	Coahuila, Durango, Zacatecas, Nayarit, Guerrero, Tabasco y Quintana Roo.	Temperaturas mínimas de 0 a 5°C	sierras de Sonora, Estado de México, Tlaxcala, Puebla, Hidalgo y Veracruz.
Tormentas puntuales muy fuertes (50 - 75 mm)	Veracruz (sur), Michoacán y Jalisco.	Temperaturas máximas de 30 a 35°C	Baja California, Sonora, Chihuahua, San Luis Potosí, Sinaloa, Oaxaca, Chiapas y Quintana Roo
Tormentas puntuales intensas (75 - 150 mm)	Oaxaca y Chiapas.	Temperaturas máximas de 35 a 40 °C	Coahuila, Nuevo León, Tamaulipas, Nayarit, Jalisco, Colima, Michoacán, Guerrero, Veracruz, Tabasco, Campeche y Yucatán
Tormentas puntuales torrenciales (150 - 250 mm)	No existe potencial.	Temperaturas máximas de 40 a 45 °C	No existe potencial.

Jue. 26/Oct.



Vie. 27/Oct.



Sáb. 28/Oct.



Pronóstico Agrometeorológico



AGRICULTURA
SECRETARÍA DE AGRICULTURA Y DESARROLLO RURAL



Sábado 28 de octubre | Emisión - 16:00h |

| Validez del 28 al 29 de octubre |

- Sistemas Meteorológicos (Sábado 28)

Durante el sábado y domingo, la **zona de baja presión con probabilidad de desarrollo ciclónico** del Océano Pacífico continuará desplazándose al sur de Guatemala, su circulación, en combinación con la **vaguada monzónica** que se extenderá muy próxima a las costas del Pacífico Sur Mexicano, originarán probabilidad de lluvias intensas, rachas fuertes de viento y oleaje elevado en Chiapas y Oaxaca.

Mientras que, **canales de baja presión, inestabilidad en niveles altos de la atmósfera** y el ingreso de humedad del Océano Pacífico y Golfo de México, propiciarán chubascos y lluvias fuertes sobre entidades del norte, occidente, centro, oriente y sur de la República Mexicana.

Por otro lado, un **nuevo frente frío (Núm. 8)** se aproximará e ingresará en el noroeste del territorio nacional, ocasionará descenso de temperatura en dicha región; así como vientos fuertes con **posible formación de torbellinos o tornados** en zonas de Chihuahua y Coahuila.

Jue.
26/Oct.



Vie.
27/Oct.



Sáb.
28/Oct.



Pronóstico Agrometeorológico



AGRICULTURA
SECRETARÍA DE AGRICULTURA Y DESARROLLO RURAL



Sábado 28 de octubre | Emisión - 16:00h |

| Validez del 28 al 29 de octubre |

- Sistemas Meteorológicos (Sábado 28)

- Sistemas Meteorológicos (Domingo 29)

Nivel de tormenta	Entidades	Nivel de tormenta	Entidades
Lluvias aisladas (0.1 a 5 mm)	Sinaloa, Chihuahua, Nuevo León, Tamaulipas, San Luis Potosí, Guanajuato, Querétaro, Hidalgo, Campeche y Yucatán.	Lluvias aisladas (0.1 a 5 mm)	San Luis Potosí, Guanajuato, Querétaro, Hidalgo, Tlaxcala, Ciudad de México y Morelos.
Lluvias con chubascos (5 -25 mm)	Coahuila, Colima, Michoacán, Estado de México, Puebla, Tabasco y Quintana Roo.	Lluvias con chubascos (5 -25 mm)	Chihuahua, Sinaloa, Durango, Zacateca, Nayarit, Jalisco, Colima, Michoacán, Estado de México, Puebla, Tabasco, Campeche, Yucatán y Quintana Roo.
Tormentas puntuales fuertes (25 - 50 mm)	Durango, Zacatecas, Nayarit, Jalisco, Guerrero y Veracruz.	Tormentas puntuales fuertes (25 - 50 mm)	Nuevo León, Tamaulipas y Veracruz.
Tormentas puntuales muy fuertes (50 - 75 mm)	No existe potencial.	Tormentas puntuales muy fuertes (50 - 75 mm)	Coahuila y Guerrero.
Tormentas puntuales intensas (75 - 150 mm)	Chiapas (costa) y Oaxaca (costa).	Tormentas puntuales intensas (75 - 150 mm)	Oaxaca y Chiapas.
Tormentas puntuales torrenciales (150 - 250 mm)	No existe potencial.	Tormentas puntuales torrenciales (150 - 250 mm)	No existe potencial.
Tormentas superiores a (250 mm)	No existe potencial.	Tormentas superiores a (250 mm)	No existe potencial.

Jue. 26/Oct.



Vie. 27/Oct.



Sáb. 28/Oct.

