

Pronóstico Agrometeorológico



AGRICULTURA
SECRETARÍA DE AGRICULTURA Y DESARROLLO RURAL



Miércoles 25 de octubre | Emisión - 16:00h |

| Validez del 25 al 28 de octubre |

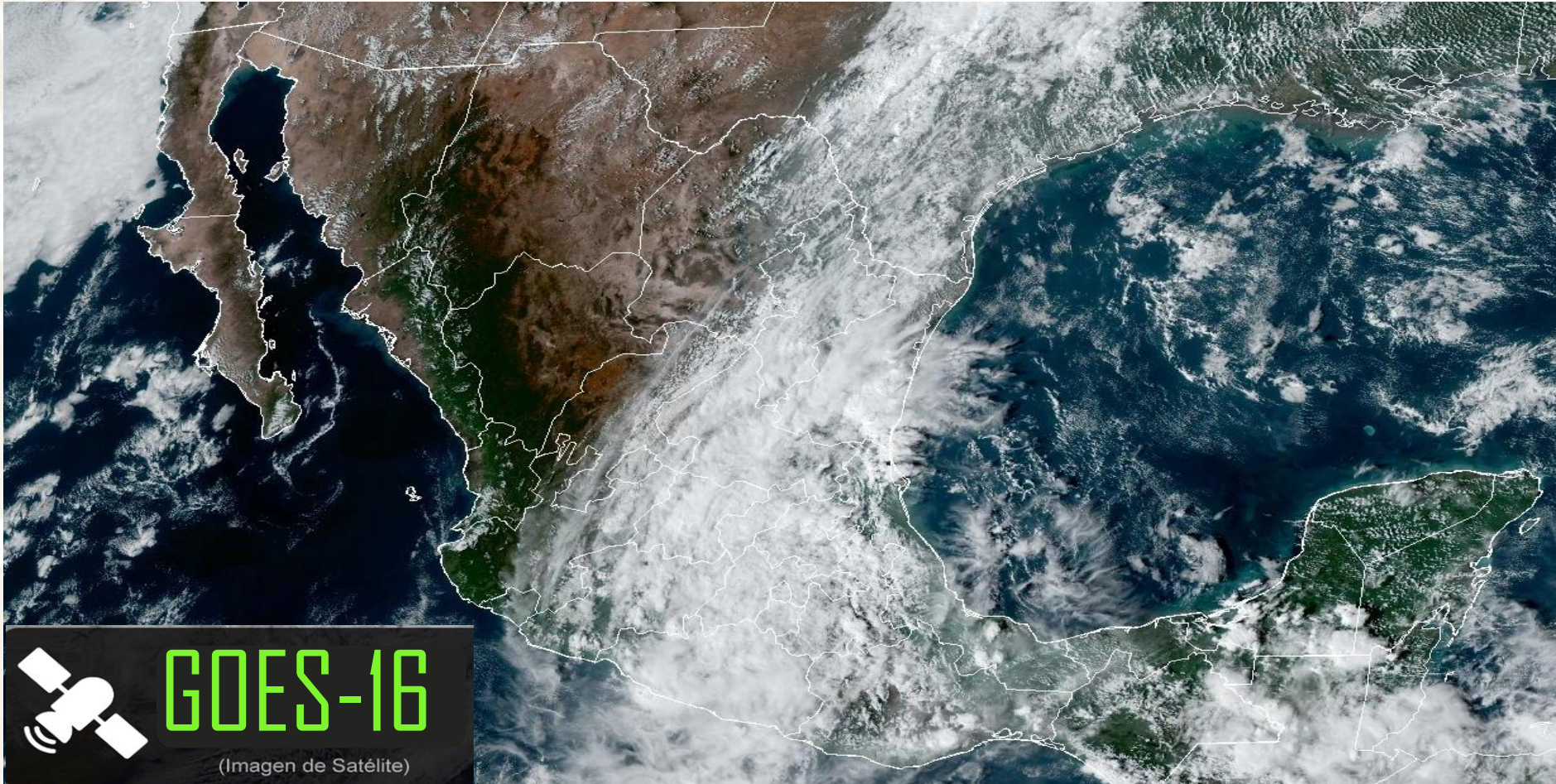


Imagen satelital sobre la Republica Mexicana a las 14:00 hrs del día de hoy obtenida de GOES Image Viewer, GOES-East, CONUS.

Producto Elaborado: SIAP | Fuente: SMN

Pronóstico Agrometeorológico



AGRICULTURA
SECRETARÍA DE AGRICULTURA Y DESARROLLO RURAL



Miércoles 25 de octubre | Emisión - 16:00h |

| Validez del 25 al 26 de octubre |

- Sistemas Meteorológicos (Miércoles 25)

La **tormenta tropical Otis se debilita gradualmente mientras se desplaza sobre Guerrero y Michoacán**, mantendrá la probabilidad de lluvias puntuales torrenciales, rachas fuertes de viento y oleaje elevado en Guerrero, condiciones que disminuirán en el transcurso del día, además de lluvias intensas en Michoacán y fuertes a muy fuertes en zonas del centro del país, incluido el Valle de México. **Se prevé que Otis se disipe durante esta tarde.**

Por otra parte, un **canal de baja presión en el sureste de la República Mexicana**, en combinación con el ingreso de humedad del Océano Pacífico y Golfo de México, **propiciarán probabilidad de lluvias fuertes a muy fuertes en dicha región.**

Asimismo, un **canal de baja presión sobre la Mesa del Norte**, en interacción con inestabilidad en niveles altos de la atmósfera y la corriente en chorro subtropical, **ocasionarán chubascos y lluvias fuertes en el norte, noreste y oriente del territorio nacional**, previéndose lluvias puntuales intensas en zonas de Tamaulipas, San Luis Potosí, Querétaro, Hidalgo, Puebla y Veracruz, además de rachas fuertes de viento y probabilidad para la formación de torbellinos en Coahuila, Nuevo León y Tamaulipas.

Finalmente, una **zona de baja presión con probabilidad de desarrollo ciclónico** en el Océano Pacífico, se localiza frente a las costas de Centroamérica y se moverá hacia el oeste-noroeste, **con posible trayectoria hacia las costas del Pacífico Sur Mexicano. Se mantiene en vigilancia.**

Mié.
25/Oct.



Jue.
26/Oct.



Vie.
27/Oct.



Pronóstico Agrometeorológico



AGRICULTURA
SECRETARÍA DE AGRICULTURA Y DESARROLLO RURAL



Miércoles 25 de octubre | Emisión - 16:00h |

| Validez del 25 al 26 de octubre |

- **Rachas de viento de 40 a 60 km/h y oleaje de 1 a 2 metros de altura:** costas de Guerrero, disminuyendo en el transcurso de la tarde.
- **Viento con rachas de 40 a 60 km/h:** Tabasco, Campeche, Yucatán y Quintana Roo, y **con posible formación de torbellinos:** Coahuila, Nuevo León (norte) y Tamaulipas (noroeste).

Nivel de tormenta	Entidades	Pronóstico de temperaturas	Entidades
Lluvias aisladas (0.1 a 5 mm)	Colima y Yucatán.	Temperaturas mínimas menores a -5°C	No existe potencial.
Lluvias con chubascos (5 - 25 mm)	Zacatecas, Aguascalientes, Jalisco, Campeche y Quintana Roo.	Temperaturas mínimas de 0 a -5°C	sierras de Sonora, Chihuahua y Durango.
Tormentas puntuales fuertes (25 - 50 mm)	Coahuila, Nuevo León, Guanajuato, Tlaxcala, Ciudad de México y Tabasco.	Temperaturas mínimas de 0 a 5°C	sierras de Baja California, Zacatecas, Estado de México, Tlaxcala y Puebla.
Tormentas puntuales muy fuertes (50 - 75 mm)	Estado de México, Morelos y Oaxaca.	Temperaturas máximas de 30 a 35°C	Baja California, Sinaloa, Nayarit, Jalisco, Colima, Oaxaca, Chiapas, Coahuila, San Luis Potosí, Veracruz, Tabasco y Quintana Roo.
Tormentas puntuales intensas (75 - 150 mm)	Tamaulipas, San Luis Potosí, Querétaro, Hidalgo, Puebla (norte), Veracruz (norte), Michoacán (oriente).	Temperaturas máximas de 35 a 40 °C	Nuevo León, Tamaulipas, Campeche y Yucatán.
Tormentas puntuales torrenciales (150 - 250 mm)	Guerrero.	Temperaturas máximas de 40 a 45 °C	No existe potencial.
Tormentas puntuales mayores a 250 mm	No existe potencial.	Temperaturas máximas superiores a 45 °C:	No existe potencial.

Mié.
25/Oct.



Jue.
26/Oct.



Vie.
27/Oct.



Pronóstico Agrometeorológico



AGRICULTURA
SECRETARÍA DE AGRICULTURA Y DESARROLLO RURAL



Jueves 26 de octubre | Emisión - 16:00h |

| Validez del 26 al 27 de octubre |

- Sistemas Meteorológicos (Jueves 26)

Un **canal de baja presión se extenderá sobre el sureste del país**, en combinación con el ingreso de humedad del Océano Pacífico y Golfo de México, **ocasionarán probabilidad de lluvias fuertes a muy fuertes en dicha región**, pronosticándose lluvias puntuales intensas en Chiapas.

Por otra parte, una **línea seca se establecerá en la frontera norte de México**, se asociará con un canal de baja presión extendido sobre la Mesa del Norte y con la corriente en chorro subtropical, **propiciando chubascos y lluvias puntuales fuertes en el norte y noreste del territorio nacional**, además de rachas fuertes de viento con posibles tolvaneras en Coahuila, Nuevo León y Tamaulipas.

A su vez, **el ingreso de humedad del Océano Pacífico y Golfo de México, originará chubascos y lluvias puntuales fuertes en zonas del occidente, centro y sur de la República Mexicana.**

Finalmente, la **zona de baja presión con probabilidad de desarrollo ciclónico** se desplazará frente a las costas de Guatemala, **sus desprendimientos nubosos reforzarán la probabilidad de lluvias intensas en Chiapas. Se mantendrá en vigilancia.**

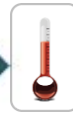
Mié.
25/Oct.



Jue.
26/Oct.



Vie.
27/Oct.



Pronóstico Agrometeorológico



AGRICULTURA
SECRETARÍA DE AGRICULTURA Y DESARROLLO RURAL



Jueves 26 de octubre | Emisión - 16:00h |

| Validez del 26 al 27 de octubre |

- **Viento con rachas de 40 a 60 km/h:** Tabasco, Campeche y Yucatán, y **con posibles tolvaneras:** Coahuila, Nuevo León y Tamaulipas.

Nivel de tormenta	Entidades	Pronóstico de temperaturas	Entidades
Lluvias aisladas (0.1 a 5 mm)	Nayarit y Yucatán.	Temperaturas mínimas menores a -5°C	No existe potencial.
Lluvias con chubascos (5 -25 mm)	Coahuila, Zacatecas, Aguascalientes, Jalisco, Colima, Michoacán, Estado de México, Ciudad de México, Morelos, Tlaxcala, Tabasco Campeche y Quintana Roo.	Temperaturas mínimas de 0 a -5°C	sierras de Chihuahua y Durango.
Tormentas puntuales fuertes (25 - 50 mm)	Nuevo León, Tamaulipas, San Luis Potosí, Guanajuato, Querétaro, Hidalgo, Puebla y Guerrero.	Temperaturas mínimas de 0 a 5°C	sierras de Baja California, Sonora, Zacatecas, Estado de México, Tlaxcala y Puebla.
Tormentas puntuales muy fuertes (50 - 75 mm)	Veracruz y Oaxaca..	Temperaturas máximas de 30 a 35°C	Baja California, Sonora, Sinaloa, Michoacán, Guerrero, Oaxaca, Chiapas, Chihuahua, San Luis Potosí, Veracruz, Tabasco y Quintana Roo.
Tormentas puntuales intensas (75 - 150 mm)	Chiapas.	Temperaturas máximas de 35 a 40 °C	Coahuila, Nuevo León, Tamaulipas, Campeche y Yucatán.
Tormentas puntuales torrenciales (150 - 250 mm)	No existe potencial.	Temperaturas máximas de 40 a 45 °C	No existe potencial.

Mié.
25/Oct.



Jue.
26/Oct.



Vie.
27/Oct.



Pronóstico Agrometeorológico



AGRICULTURA
SECRETARÍA DE AGRICULTURA Y DESARROLLO RURAL



Viernes 27 de octubre | Emisión - 16:00h |

| Validez del 27 al 28 de octubre |

- Sistemas Meteorológicos (Viernes 27)

El viernes, la **zona de baja presión con probabilidad de desarrollo ciclónico se desplazará al sur de las costas de Guatemala**, se asociará con un canal de baja presión extendido sobre el sureste de México, generando probabilidad de lluvias fuertes a muy fuertes en dicha región, **pronosticándose lluvias intensas, rachas fuertes de viento y oleaje elevado en Chiapas, además del Istmo y Golfo de Tehuantepec.**

Por otra parte, una **línea seca en el norte del territorio nacional** y el ingreso de humedad del Golfo de México, **provocarán chubascos y lluvias puntuales fuertes**, así como rachas fuertes de viento **en el norte y noreste del país.**

Finalmente, **el ingreso de humedad del Océano Pacífico ocasionará chubascos y lluvias puntuales fuertes en zonas del occidente, centro y sur del territorio nacional.**

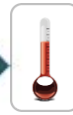
Mié.
25/Oct.



Jue.
26/Oct.



Vie.
27/Oct.



Pronóstico Agrometeorológico



AGRICULTURA
SECRETARÍA DE AGRICULTURA Y DESARROLLO RURAL



Viernes 27 de octubre | Emisión - 16:00h |

| Validez del 27 al 28 de octubre |

- Sistemas Meteorológicos (Viernes 27)

- Sistemas Meteorológicos (Sábado 28)

Nivel de tormenta	Entidades	Nivel de tormenta	Entidades
Lluvias aisladas (0.1 a 5 mm)	Chihuahua y Tlaxcala..	Lluvias aisladas (0.1 a 5 mm)	Sinaloa, Chihuahua, Nuevo León, Tamaulipas, San Luis Potosí, Guanajuato, Querétaro, Hidalgo, Campeche y Yucatán.
Lluvias con chubascos (5 -25 mm)	Nuevo León, Tamaulipas, San Luis Potosí, Aguascalientes, Guanajuato, Querétaro, Hidalgo, Puebla, Estado de México, Ciudad de México, Morelos, Colima, Campeche y Yucatán.	Lluvias con chubascos (5 -25 mm)	Coahuila, Colima, Michoacán, Estado de México, Puebla, Tabasco y Quintana Roo..
Tormentas puntuales fuertes (25 - 50 mm)	Veracruz (sur), Oaxaca, Michoacán y Jalisco..	Tormentas puntuales fuertes (25 - 50 mm)	Durango, Zacatecas, Nayarit, Jalisco, Guerrero y Veracruz.
Tormentas puntuales muy fuertes (50 - 75 mm)	Veracruz (sur), Oaxaca, Michoacán y Jalisco.	Tormentas puntuales muy fuertes (50 - 75 mm)	Sonora y Chihuahua.
Tormentas puntuales intensas (75 - 150 mm)	Chiapas	Tormentas puntuales intensas (75 - 150 mm)	Chiapas (costa) y Oaxaca (costa).
Tormentas puntuales torrenciales (150 - 250 mm)	No existe potencial.	Tormentas puntuales torrenciales (150 - 250 mm)	No existe potencial.
Tormentas mayores a 250 mm	No existe potencial.	Tormentas mayores a 250 mm	No existe potencial.

Mié.
25/Oct.



Jue.
26/Oct.



Vie.
27/Oct.

