



**Elote**

¡Come como nosotras y ponte saludable!

este programa es público,/open source bajo lic. pública. puede utilizarse libremente en sus dispositivos o las aplicaciones del programa



[gob.mx/salud](https://gob.mx/salud)

**Mejor  
¡Cómeme!**

Te doy fuerza  
y energía, y mi fibra  
te ayuda con tu digestión  
durante el día



**Naranja**

¡Come como nosotras y ponte saludable!

este programa es público,/open source bajo lic. pública. puede utilizarse libremente en sus dispositivos o las aplicaciones del programa



[gob.mx/salud](https://gob.mx/salud)

**Mejor  
¡Cómeme!**

Soy natural y  
jugosa, mi sabor  
es alucinante y si  
me comes en  
gajos soy un rico  
hidratante



**Sandía**

¡Come como nosotras y ponte saludable!

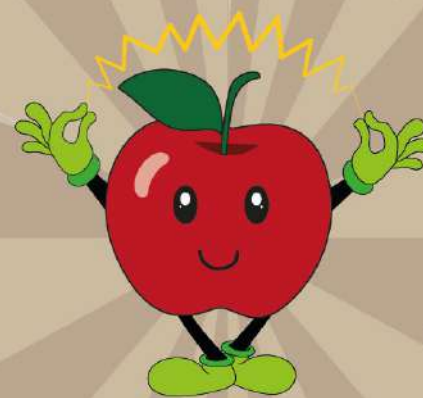
este programa es público,/open source bajo lic. pública. puede utilizarse libremente en sus dispositivos o las aplicaciones del programa



[gob.mx/salud](https://gob.mx/salud)

**Mejor  
¡Cómeme!**

Soy natural,  
fresca y jugosa  
me vas a saborear,  
y a tu cuerpo  
voy a hidratar



**Manzana**

¡Come como nosotras y ponte saludable!

este programa es público,/open source bajo lic. pública. puede utilizarse libremente en sus dispositivos o las aplicaciones del programa



[gob.mx/salud](https://gob.mx/salud)

**Mejor  
¡Cómeme!**

Natural soy, mi fibra  
favorece tu digestión  
y mi sabor te dará  
infinita diversión

