

# Pronóstico Agrometeorológico



**AGRICULTURA**  
SECRETARÍA DE AGRICULTURA Y DESARROLLO RURAL



Lunes 23 de octubre | Emisión - 16:00h |

| Validez del 23 al 26 de octubre |

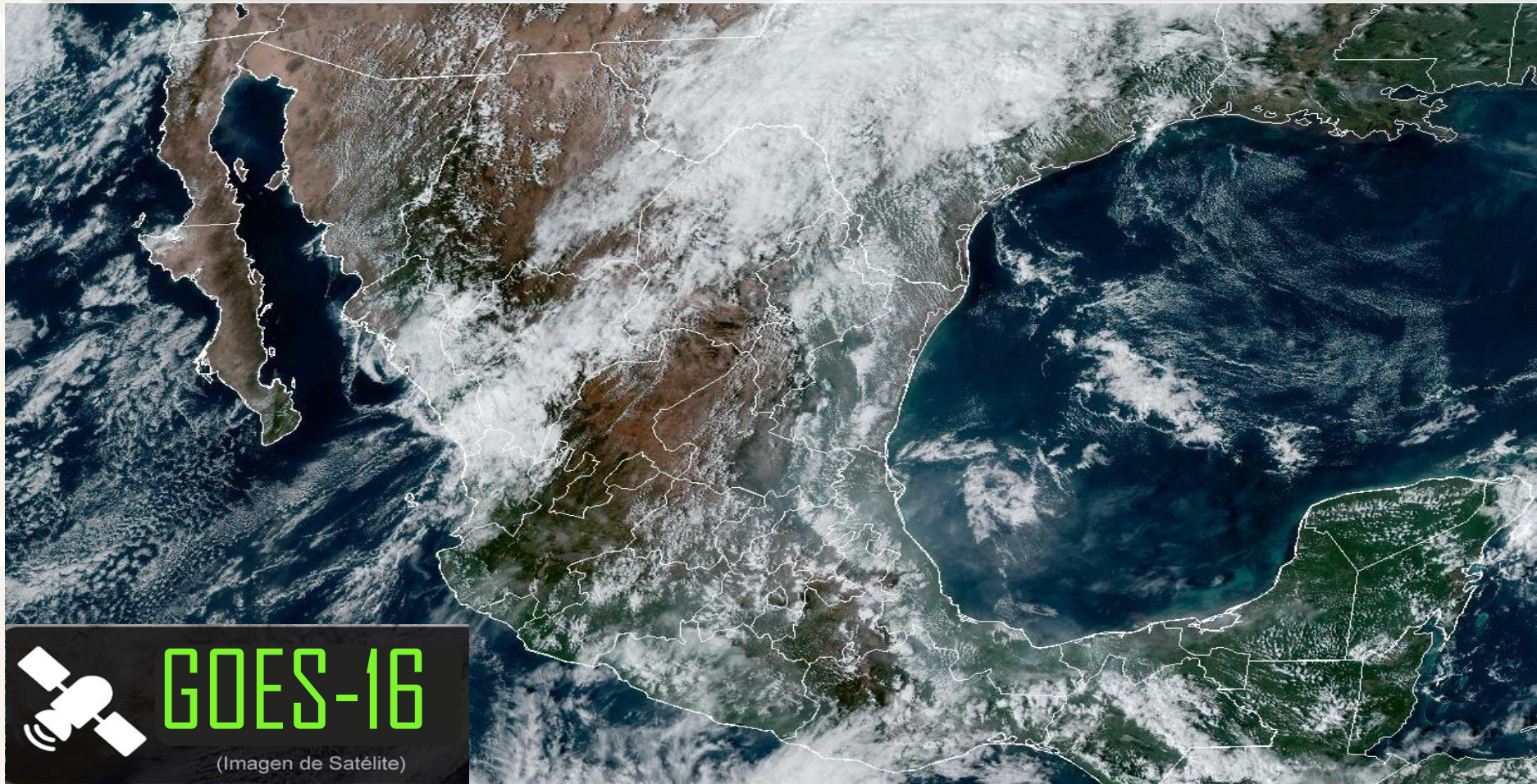


Imagen satelital sobre la Republica Mexicana a las 14:00 hrs del día de hoy obtenida de GOES Image Viewer, GOES-East, CONUS.

Producto Elaborado: SIAP | Fuente: SMN

# Pronóstico Agrometeorológico



AGRICULTURA  
SECRETARÍA DE AGRICULTURA Y DESARROLLO RURAL



Lunes 23 de octubre | Emisión - 16:00h |

| Validez del 23 al 24 de octubre |

## - Sistemas Meteorológicos (Lunes 23)

**Norma se ha disipado sobre el estado de Sinaloa**, sin embargo, **sus remanentes mantendrán la probabilidad de lluvias fuertes a muy fuertes en Sonora, Chihuahua, Durango, Sinaloa y Nayarit**, además de rachas fuertes de viento y oleaje elevado en las costas de Sinaloa, disminuyendo en el transcurso del día.

A su vez, la **tormenta tropical Otis, se desplazará al sur de las costas de Oaxaca**, su circulación favorece el ingreso de humedad del Océano Pacífico hacia el sur y sureste del territorio nacional, **ocasionando lluvias fuertes a muy fuertes en Guerrero, Oaxaca, Chiapas y Veracruz (sur)**, además de rachas fuertes de viento y oleaje elevado en las costas de Oaxaca.

Por otra parte, el **frente frío Núm. 7 ha ingresado en el noroeste de México**, se asocia con una vaguada en niveles medios y altos de la atmósfera y con la corriente en chorro subtropical, **originando probabilidad de lluvias aisladas, rachas fuertes de viento y oleaje elevado en la Península de Baja California**.

Asimismo, un **canal de baja presión frente a las costas de Quintana Roo**, en combinación con el ingreso de humedad del Mar Caribe, generarán chubascos y lluvias puntuales fuertes en la Península de Yucatán.

Finalmente, **el ingreso de humedad del Océano Pacífico y Golfo de México, propiciará lluvias y chubascos en zonas del noreste, oriente y centro del país**.

Lun.  
23/Oct.



Mar.  
24/Oct.



Miér.  
25/Oct.



# Pronóstico Agrometeorológico



**AGRICULTURA**  
SECRETARÍA DE AGRICULTURA Y DESARROLLO RURAL



Lunes 23 de octubre | Emisión - 16:00h |

| Validez del 23 al 24 de octubre |

- **Viento con rachas de 50 a 70 km/h y oleaje de 1 a 3 metros de altura:** Baja California, Baja California Sur y Sinaloa.
- **Rachas de viento de 40 a 60 km/h y oleaje de 1 a 3 metros de altura:** costas de Oaxaca.
- **Viento con rachas de 40 a 60 km/h y posibles tolvaneras:** Sonora, Chihuahua, Durango, Nuevo León y Tamaulipas, y **con posible formación de torbellinos:** Coahuila.

Nivel de tormenta	Entidades	Pronóstico de temperaturas	Entidades
<b>Lluvias aisladas (0.1 a 5 mm)</b>	Baja California, Baja California Sur, Zacatecas, Jalisco, Colima, Morelos y Campeche.	<b>Temperaturas mínimas menores a -5°C</b>	No existe potencial.
<b>Lluvias con chubascos (5 - 25 mm)</b>	Nuevo León, Tamaulipas, San Luis Potosí, Michoacán, Guanajuato, Querétaro, Hidalgo, Puebla, Tlaxcala, Estado de México, Ciudad de México, Tabasco y Yucatán.	<b>Temperaturas mínimas de 0 a -5°C</b>	sierras de Chihuahua y Durango.
<b>Tormentas puntuales fuertes (25 - 50 mm)</b>	Sonora, Nayarit, Guerrero, Veracruz (sur) y Quintana Roo.	<b>Temperaturas mínimas de 0 a 5°C</b>	sierras de Baja California, Sonora, Zacatecas, Aguascalientes, Jalisco, Michoacán, Estado de México, Tlaxcala, Puebla, Hidalgo, Veracruz y Oaxaca.
<b>Tormentas puntuales intensas (50 - 75 mm)</b>	Chihuahua, Coahuila, Durango, Sinaloa, Oaxaca y Chiapas.	<b>Temperaturas máximas de 30 a 35°C</b>	Baja California Sur, Nayarit, Jalisco, Colima, Michoacán, Guerrero, Oaxaca, Chiapas, San Luis Potosí, Veracruz y Tabasco.
<b>Tormentas puntuales intensas (75 - 150 mm)</b>	No existe potencial.	<b>Temperaturas máximas de 35 a 40 °C</b>	Sonora, Coahuila, Nuevo León, Tamaulipas, Campeche, Yucatán y Quintana Roo.
<b>Tormentas puntuales intensas (150- 250 mm)</b>	No existe potencial.	<b>Temperaturas máximas de 40 a 45 °C</b>	No existe potencial.

**Lun.**  
**23/Oct.**



**Mar.**  
**24/Oct.**



**Miér.**  
**25/Oct.**



# Pronóstico Agrometeorológico



AGRICULTURA

SECRETARÍA DE AGRICULTURA Y DESARROLLO RURAL



Martes 24 de octubre | Emisión - 16:00h |

| Validez del 24 al 25 de octubre |

## - Sistemas Meteorológicos (Martes 24)

La **tormenta tropical Otis se aproximará a la costa occidental de Oaxaca**, sus bandas nubosas ocasionarán probabilidad de lluvias intensas a puntuales torrenciales en Guerrero, Oaxaca, Chiapas, así como lluvias fuertes a muy fuertes en zonas del centro y oriente del país.

Por otra parte, el **frente frío Núm. 7 se desplazará sobre el noroeste y gradualmente el norte de México**, continuará asociado con una vaguada en niveles medios y altos de la atmósfera y con la corriente en chorro subtropical, **ocasionando lluvias fuertes a puntuales muy fuertes**, rachas de viento y descenso de temperatura en ambas regiones, además de probabilidad de formación de torbellinos en Chihuahua y Coahuila.

Asimismo, una **zona de baja presión con probabilidad de desarrollo ciclónico** se desplazará sobre Centroamérica, su circulación favorecerá el ingreso de humedad del Mar Caribe, **propiciando en su recorrido probabilidad de lluvias fuertes a muy fuertes en la Península de Yucatán.**

Lun.  
23/Oct.



Mar.  
24/Oct.



Miér.  
25/Oct.



# Pronóstico Agrometeorológico



**AGRICULTURA**  
SECRETARÍA DE AGRICULTURA Y DESARROLLO RURAL



Martes 24 de octubre | Emisión - 16:00h |

| Validez del 24 al 25 de octubre |

- **Rachas de viento de 70 a 90 km/h y oleaje de 3 a 5 metros de altura:** costas de Oaxaca y Guerrero (oriente).
- **Viento con rachas de 40 a 60 km/h:** Campeche, Yucatán y Quintana Roo, **con posibles tolveneras:** Sonora, Durango, Nuevo León y Tamaulipas, y **con posible formación de torbellinos:** Chihuahua y Coahuila.

Nivel de tormenta	Entidades	Pronóstico de temperaturas	Entidades
<b>Lluvias aisladas (0.1 a 5 mm)</b>	Baja California Sur, Zacatecas, Nayarit, Jalisco y Colima.	<b>Temperaturas mínimas menores a -5°C</b>	No existe potencial.
<b>Lluvias con chubascos (5 - 25 mm)</b>	Nuevo León, Tamaulipas, San Luis Potosí, Michoacán, Guanajuato, Querétaro, Hidalgo, Tlaxcala y Ciudad de México.	<b>Temperaturas mínimas de 0 a -5°C</b>	Sierras de Sonora, Chihuahua y Durango.
<b>Tormentas puntuales fuertes (25 - 50 mm)</b>	Sonora, Chihuahua, Sinaloa, Veracruz y Quintana Roo.	<b>Temperaturas mínimas de 0 a 5°C</b>	Sierras de Baja California, Zacatecas, Aguascalientes, Jalisco, Michoacán, Estado de México, Tlaxcala, Puebla, Hidalgo y Veracruz.
<b>Tormentas puntuales muy fuertes (50 - 75 mm)</b>	Sonora, Chihuahua, Sinaloa, Veracruz y Quintana Roo.	<b>Temperaturas máximas de 30 a 35°C</b>	Sinaloa, Nayarit, Jalisco, Colima, Michoacán, Guerrero, Oaxaca, Chiapas, Veracruz y Tabasco.
<b>Tormentas puntuales intensas (75 - 150 mm)</b>	Oaxaca y Chiapas.	<b>Temperaturas máximas de 35 a 40 °C</b>	Coahuila, Nuevo León, Tamaulipas, San Luis Potosí, Campeche, Yucatán y Quintana Roo.
<b>Tormentas puntuales intensas (150 - 250 mm)</b>	Guerrero.	<b>Temperaturas máximas de 40 a 45 °C</b>	No existe potencial.

Lun.  
23/Oct.



Mar.  
24/Oct.



Miér.  
25/Oct.



# Pronóstico Agrometeorológico



AGRICULTURA  
SECRETARÍA DE AGRICULTURA Y DESARROLLO RURAL



Miércoles 25 de octubre | Emisión - 16:00h |

| Validez del 25 al 26 de octubre |

## - Sistemas Meteorológicos (Miércoles 25)

El miércoles, **el centro de la tormenta tropical Otis podría ingresar en la costa central de Guerrero**, ocasionará probabilidad de lluvias intensas a puntuales torrencias, rachas muy fuertes a intensas de viento y oleaje elevado en Oaxaca y Guerrero, así como lluvias fuertes a muy fuertes en zonas del centro y oriente de México.

Por otra parte, **la zona de baja presión con probabilidad de desarrollo ciclónico continuará su recorrido sobre Centroamérica**, pudiendo ingresar en aguas del Océano Pacífico, **propiciando en su recorrido probabilidad de chubascos y lluvias muy fuertes a puntuales intensas en la Península de Yucatán y el sureste del territorio nacional.**

Asimismo, **el frente frío Núm. 7 se extenderá sobre el norte del país**, continuará asociado con la corriente en chorro subtropical y con un canal de baja presión sobre el noreste de la República Mexicana, **ocasionando chubascos y lluvias puntuales fuertes**, además de rachas fuertes de viento en ambas regiones, con probabilidad para la formación de torbellinos en Coahuila, **manteniendo asimismo el descenso de temperatura en el noroeste del país.**

Lun.  
23/Oct.



Mar.  
24/Oct.



Miér.  
25/Oct.



# Pronóstico Agrometeorológico



**AGRICULTURA**  
SECRETARÍA DE AGRICULTURA Y DESARROLLO RURAL



Miércoles 25 de octubre | Emisión - 16:00h |

| Validez del 25 al 26 de octubre |

- **Sistemas Meteorológicos (Miércoles 25)**

- **Sistemas Meteorológicos (Jueves 26)**

Nivel de tormenta	Entidades	Nivel de tormenta	Entidades
<b>Lluvias aisladas (0.1 a 5 mm)</b>	Aguascalientes, Jalisco y Colima.	<b>Lluvias aisladas (0.1 a 5 mm)</b>	Yucatán.
<b>Lluvias con chubascos (5 - 25 mm)</b>	Chihuahua, Nuevo León, Tamaulipas, San Luis Potosí, Guanajuato, Querétaro, Hidalgo y Tlaxcala.	<b>Tormentas puntuales fuertes (5 - 25 mm)</b>	Coahuila, Nuevo León, Zacatecas, Aguascalientes, Guanajuato, Querétaro, Tlaxcala, Ciudad de México, Morelos, Jalisco y Colima.
<b>Tormentas puntuales fuertes (25 - 50 mm)</b>	Coahuila, Ciudad de México, Puebla, Tabasco y Campeche.	<b>Tormentas puntuales fuertes (25- 50 mm)</b>	Tamaulipas, San Luis Potosí, Hidalgo, Estado de México, Michoacán, Campeche y Quintana Roo.
<b>Tormentas puntuales intensas (50 - 75 mm)</b>	Michoacán (oriente), Estado de México, Morelos, Veracruz (sur) y Yucatán.	<b>Tormentas puntuales intensas (50 - 75 mm)</b>	Guerrero, Puebla y Tabasco.
<b>Tormentas puntuales intensas (75 - 150 mm)</b>	Oaxaca, Chiapas y Quintana Roo (sur).	<b>Tormentas puntuales intensas (75 - 150 mm)</b>	Chihuahua, Nuevo León, Tamaulipas, San Luis Potosí, Guanajuato, Querétaro, Hidalgo y Tlaxcala.
<b>Tormentas puntuales intensas (150 - 250 mm)</b>	Guerrero.	<b>Tormentas puntuales intensas (150 - 250 mm)</b>	No existe potencial.
<b>Tormentas superiores a (250 mm)</b>	No existe potencial.	<b>Tormentas superiores a (250 mm)</b>	No existe potencial.

**Lun. 23/Oct.**



**Mar. 24/Oct.**



**Miér. 25/Oct.**

