

Pronóstico Agrometeorológico



AGRICULTURA
SECRETARÍA DE AGRICULTURA Y DESARROLLO RURAL



Viernes 20 de octubre | Emisión - 16:00h |

| Validez del 20 al 23 de octubre |

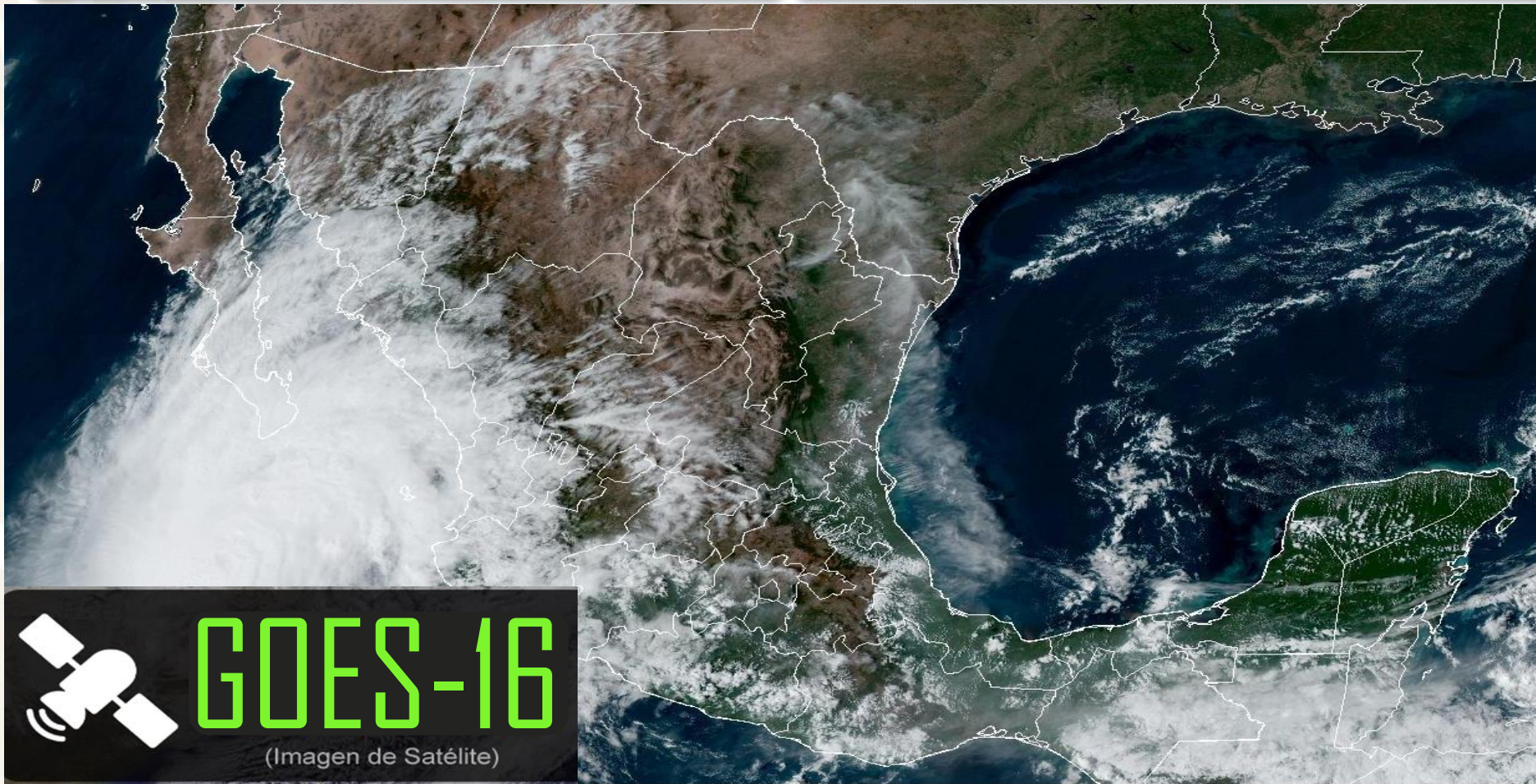


Imagen satelital sobre la Republica Mexicana a las 14:00 pm del día de hoy obtenida de GOES Image Viewer, GOES-East, CONUS.

Producto Elaborado: SIAP | Fuente: SMN

Pronóstico Agrometeorológico



AGRICULTURA
SECRETARÍA DE AGRICULTURA Y DESARROLLO RURAL



Viernes 20 de octubre | Emisión - 16:00h |

| Validez del 20 al 21 de octubre |

- Sistemas Meteorológicos (Viernes 20)

El **huracán Norma**, se localiza frente a las costas de Nayarit y Jalisco, continuará desplazándose hacia Baja California Sur, **su extensa circulación** en interacción con un **canal de baja presión** sobre la Sierra Madre Occidental, originará lluvias puntuales torrenciales en Baja California Sur, intensas en Sinaloa y Nayarit; lluvias muy fuertes en Jalisco, Colima y Michoacán; chubascos y lluvias fuertes en Chihuahua y Durango.

Canales de baja presión sobre el oriente y sureste de la República Mexicana, ingreso de humedad del Océano Pacífico y Golfo de México e inestabilidad en niveles altos de la atmósfera, **originarán lluvias y chubascos en las regiones mencionadas, además del sur del país.**

Prevalecerá el **escaso potencial de lluvias en la Mesa del Norte, Mesa Central, el noreste del país** y la Península de Yucatán; así como viento de componente norte con rachas de 50 a 70 km/h en el Istmo y Golfo de Tehuantepec.

Finalmente, un **sistema frontal se extenderá en el sur de Estados Unidos**, cerca de la frontera norte de México, sin efectos significativos sobre el país.

Mientras que un **centro de baja presión con probabilidad de desarrollo ciclónico**, se localizará a más de 700 km al suroeste de las costas de Chiapas, **sin afectar al territorio nacional. Se mantiene en estrecha vigilancia.**

Vie.
20/Oct.



Sáb.
21/Oct.



Dom.
22/Oct.



Pronóstico Agrometeorológico



AGRICULTURA
SECRETARÍA DE AGRICULTURA Y DESARROLLO RURAL



Viernes 20 de octubre | Emisión - 16:00h |

| Validez del 20 al 21 de octubre |

- **Rachas de viento de 110 a 130 km/h con posible formación de trombas marinas y oleaje de 4 a 6 metros de altura:** costas de Baja California Sur.
- **Rachas de viento de 90 a 110 km/h, posible formación de trombas marinas y oleaje de 3 a 5 metros de altura:** costas de Sinaloa y Nayarit.
- **Rachas de 60 a 80 km/h y oleaje de 2 a 4 metros de altura:** costas de Jalisco, Colima y Michoacán.
- **Viento de componente norte con rachas de 50 a 70 km/h:** Istmo de Tehuantepec y Golfo de Tehuantepec.

Nivel de tormenta	Entidades	Pronóstico de temperaturas	Entidades
Lluvias aisladas (0.1 a 5 mm)	Morelos y Tabasco.	Temperaturas mínimas menores a -5°C	No existe potencial.
Lluvias con chubascos (5 - 25 mm)	Chihuahua, Estado de México, Puebla y Veracruz.	Temperaturas mínimas de 0 a -5°C	sierras de Chihuahua, Durango, San Luis Potosí y Guanajuato.
Tormentas puntuales fuertes (25 - 50 mm)	Durango, Guerrero, Oaxaca y Chiapas.	Temperaturas mínimas de 0 a 5°C	sierras de Sonora, Zacatecas, Michoacán, Querétaro, Hidalgo, Estado de México, Tlaxcala, Puebla y Veracruz.
Tormentas puntuales intensas (50 - 75 mm)	Jalisco, Colima y Michoacán.	Temperaturas máximas de 30 a 35°C	Chihuahua, Coahuila, Nuevo León, Tamaulipas, Durango (occidente), Nayarit, Jalisco, Oaxaca, Chiapas, San Luis Potosí, Veracruz, Tabasco, Campeche, Yucatán y Quintana Roo.
Tormentas puntuales intensas (75 - 150 mm)	Sinaloa y Nayarit.	Temperaturas máximas de 35 a 40°C	Baja California Sur.
Tormentas puntuales intensas (150- 250 mm)	Baja California Sur.	Temperaturas máximas de 40 a 45°C	Baja California, Sonora y Sinaloa.

Vie.
20/Oct.



Sáb.
21/Oct.



Dom.
22/Oct.



Pronóstico Agrometeorológico



AGRICULTURA
SECRETARÍA DE AGRICULTURA Y DESARROLLO RURAL



Sábado 21 de octubre | Emisión - 16:00h |

| Validez del 21 al 22 de octubre |

- Sistemas Meteorológicos (Sábado 21)

El **huracán Norma se localizará muy cerca del sur de la Península de Baja California**, pudiendo impactar durante la noche en dicha región, posterior a su impacto, **se prevé que se debilite a tormenta tropical y se dirija hacia las costas de Sinaloa**. Su extensa circulación **ocasionará lluvias puntuales extraordinarias** en Baja California Sur; **puntuales torrenciales** en Sinaloa y Nayarit; **muy fuertes** en lluvias Jalisco, Colima y Michoacán; así como de chubascos y lluvias fuertes sobre Sonora, Chihuahua, Durango, Zacatecas y Aguascalientes.

Por otro lado, el **centro de baja presión con alta probabilidad de desarrollo ciclónico o posible ciclón tropical**, se localizará aproximadamente a 600 km sur del Golfo de Tehuantepec, sus desprendimientos nubosos aunados a la vaguada monzónica, **incrementarán el potencial de lluvias fuertes a muy fuertes en Guerrero, Chiapas y Oaxaca**.

Circulación anticiclónica en niveles medios de la atmósfera, ubicada sobre el noroeste del Golfo de México, mantendrá el **escaso potencial de lluvias en la Península de Yucatán, la Mesa Central, el noreste, centro, oriente y sureste del país**.

Vie.
20/Oct.



Sáb.
21/Oct.



Dom.
22/Oct.



Pronóstico Agrometeorológico



AGRICULTURA
SECRETARÍA DE AGRICULTURA Y DESARROLLO RURAL



Sábado 21 de octubre | Emisión - 16:00h |

| Validez del 21 al 22 de octubre |

- **Rachas de viento de 120 a 140 km/h con posible formación de trombas marinas y oleaje de 6 a 8 metros de altura:** costas de Baja California Sur.
- **Rachas de viento de 90 a 110 km/h y oleaje de 4 a 6 metros de altura:** costas de Sinaloa y Nayarit.
- **Rachas de 50 a 70 km/h y oleaje de 2 a 3 metros de altura:** costas de Jalisco y Colima.

Nivel de tormenta	Entidades	Pronóstico de temperaturas	Entidades
Lluvias aisladas (0.1 a 5 mm)	Estado de México, Morelos, Puebla, Veracruz y Tabasco.	Temperaturas mínimas menores a -5°C	No existe potencial.
Lluvias con chubascos (5 - 25 mm)	Zacatecas, Aguascalientes y Guanajuato.	Temperaturas mínimas de 0 a -5°C	No existe potencial.
Tormentas puntuales fuertes (25 - 50 mm)	Sonora, Chihuahua, Durango, Guerrero y Oaxaca.	Temperaturas mínimas de 0 a 5°C	sierras de Baja California, Sonora, Chihuahua, Durango, Coahuila, Nuevo León, San Luis Potosí, Zacatecas, Guanajuato, Michoacán, Estado de México, Tlaxcala, Puebla, Hidalgo y Veracruz.
Tormentas puntuales muy fuertes (50 - 75 mm)	Jalisco, Colima, Michoacán y Chiapas.	Temperaturas máximas de 30 a 35°C	Chihuahua, Durango (occidente), Nayarit, Jalisco, Colima, Michoacán (costa), Guerrero (costa), Oaxaca, Chiapas, Veracruz y Tabasco.
Tormentas puntuales intensas (75 - 150 mm)	No existe potencial.	Temperaturas máximas de 35 a 40 °C	Baja California, Baja California Sur, Sonora, Sinaloa, Coahuila, Nuevo León, Tamaulipas, San Luis Potosí, Campeche, Yucatán y Quintana Roo.
Tormentas puntuales intensas (150 - 250 mm)	Sinaloa y Nayarit.	Temperaturas máximas de 40 a 45 °C	No existe potencial.
Tormentas puntuales torrenciales mayores a 250 mm	Baja California Sur.	Temperaturas máximas mayores a 45°C	No existe potencial.

**Vie.
20/Oct.**



**Sáb.
21/Oct.**



**Dom.
22/Oct.**



Pronóstico Agrometeorológico



AGRICULTURA
SECRETARÍA DE AGRICULTURA Y DESARROLLO RURAL



Domingo 22 de octubre | Emisión - 16:00h |

| Validez del 22 al 23 de octubre |

- Sistemas Meteorológicos (Domingo 22)

Durante la mañana del domingo, la **tormenta tropical Norma se localizará en el sur del Golfo de California**, continuará dirigiéndose lentamente hacia la costa central de Sinaloa, **estimándose que toque tierra durante la noche del domingo** o madrugada del lunes.

En el transcurso del día lunes, **Norma continuará avanzando lentamente en tierra** y debilitándose, como **depresión tropical o baja remanente**, sin embargo, prevalecerá la probabilidad de lluvias puntuales torrenciales en Sinaloa; intensas en Chihuahua y Durango; lluvias muy fuertes en Sonora y Nayarit; lluvias fuertes en Baja California Sur, Zacatecas, Jalisco y Colima. A su vez, se prevén **rachas de viento de 50 a 70 km/h** en zonas de Sinaloa, Chihuahua y Durango. Durante la mañana del martes, se prevé que los **remanentes de Norma** se disipen en el norte de Durango.

Durante el domingo, una **circulación anticiclónica sobre el Golfo de México, ocasionará escaso potencial de lluvias sobre estados de la Mesa Central, el noreste, oriente y sureste del territorio nacional**, además de la Península de Yucatán.

A partir del lunes, canales de baja presión sobre el noreste, centro, oriente y sureste del país, aunados al ingreso de humedad de ambos litorales, **incrementarán la probabilidad de lluvias y chubascos en las mencionadas regiones.**

Vie.
20/Oct.



Sáb.
21/Oct.



Dom.
22/Oct.



Pronóstico Agrometeorológico



AGRICULTURA
SECRETARÍA DE AGRICULTURA Y DESARROLLO RURAL



Domingo 22 de octubre | Emisión - 16:00h |

| Validez del 22 al 23 de octubre |

- **Sistemas Meteorológicos (Domingo 22)**

- **Sistemas Meteorológicos (Lunes 23)**

Nivel de tormenta	Entidades	Nivel de tormenta	Entidades
Lluvias aisladas (0.1 a 5 mm)	Estado de México, Ciudad de México, Morelos, Puebla, Veracruz y Tabasco.	Lluvias aisladas (0.1 a 5 mm)	Guanajuato, Ciudad de México y Tlaxcala.
Lluvias con chubascos (5 - 25 mm)	Sonora (sur), Zacatecas, Aguascalientes, Jalisco y Colima.	Tormentas puntuales fuertes (5 - 25 mm)	Coahuila, Nuevo León, San Luis Potosí, Querétaro, Hidalgo, Estado de México, Morelos, Puebla, Tabasco, Campeche, Yucatán y Quintana Roo.
Tormentas puntuales fuertes (25 - 50 mm)	Sonora (sur), Zacatecas, Aguascalientes, Jalisco y Colima.	Tormentas puntuales fuertes (25- 50 mm)	Baja California Sur, Zacatecas, Jalisco, Colima, Michoacán y Veracruz (sur).
Tormentas puntuales intensas (50 - 75 mm)	Guerrero, Oaxaca y Chiapas.	Tormentas puntuales intensas (50 - 75 mm)	Sonora (sur) y Nayarit.
Tormentas puntuales intensas (75 - 150 mm)	Baja California Sur, Chihuahua (sur), Durango y Nayarit.	Tormentas puntuales intensas (75 - 150 mm)	Chihuahua, Durango, Guerrero, Oaxaca y Chiapas.
Tormentas puntuales intensas (150 - 250 mm)	Sinaloa.	Tormentas puntuales intensas (150 - 250 mm)	Sinaloa.
Tormentas superiores a (250 mm)	No existe potencial.	Tormentas superiores a (250 mm)	No existe potencial.

**Vie.
20/Oct.**



**Sáb.
21/Oct.**



**Dom.
22/Oct.**

