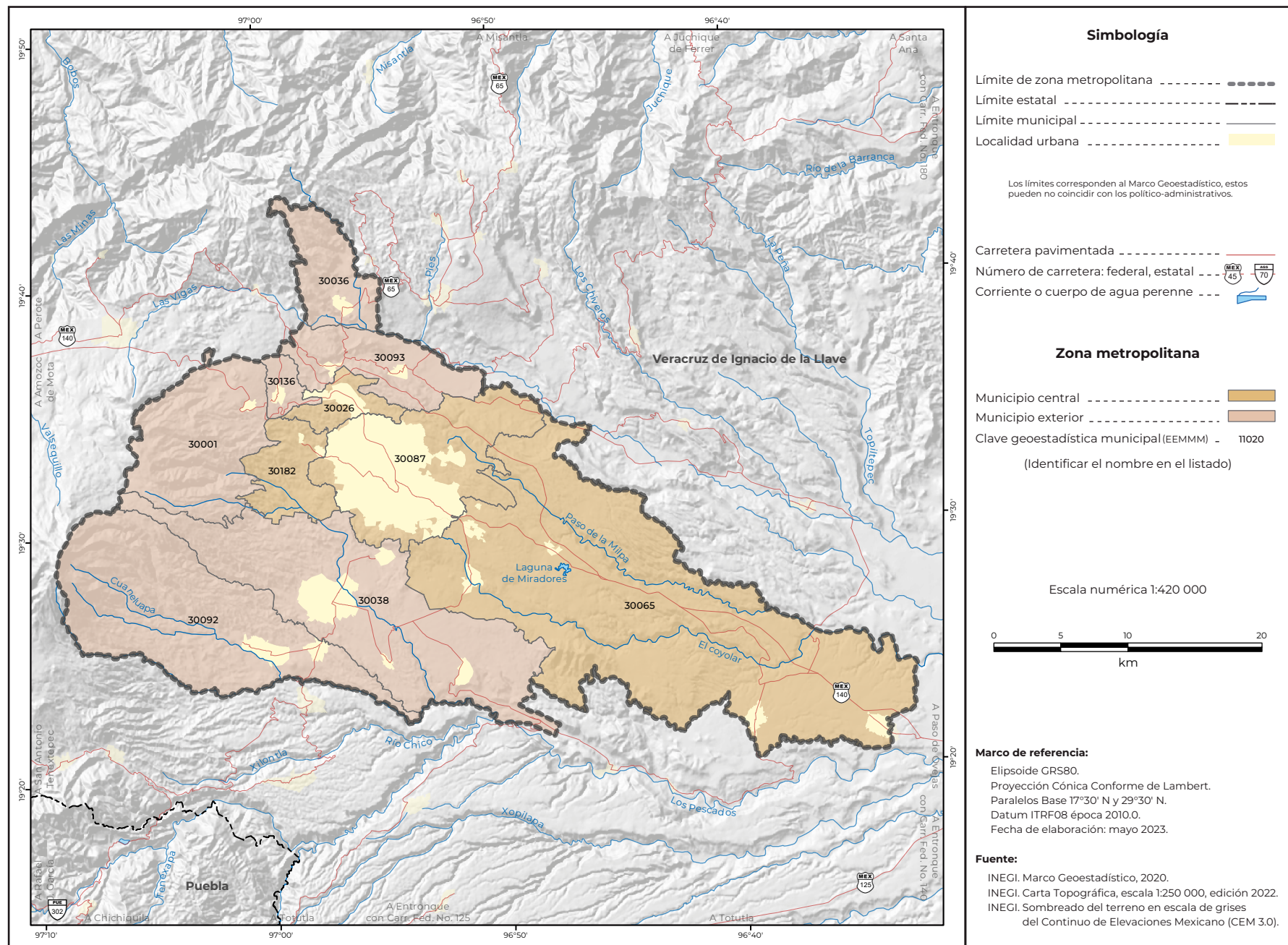


30.1.07. ZONA METROPOLITANA DE XALAPA



Cuadro A.30.1.07.
Zona metropolitana de Xalapa: población, tasa de crecimiento y densidad media urbana, 1990-2020

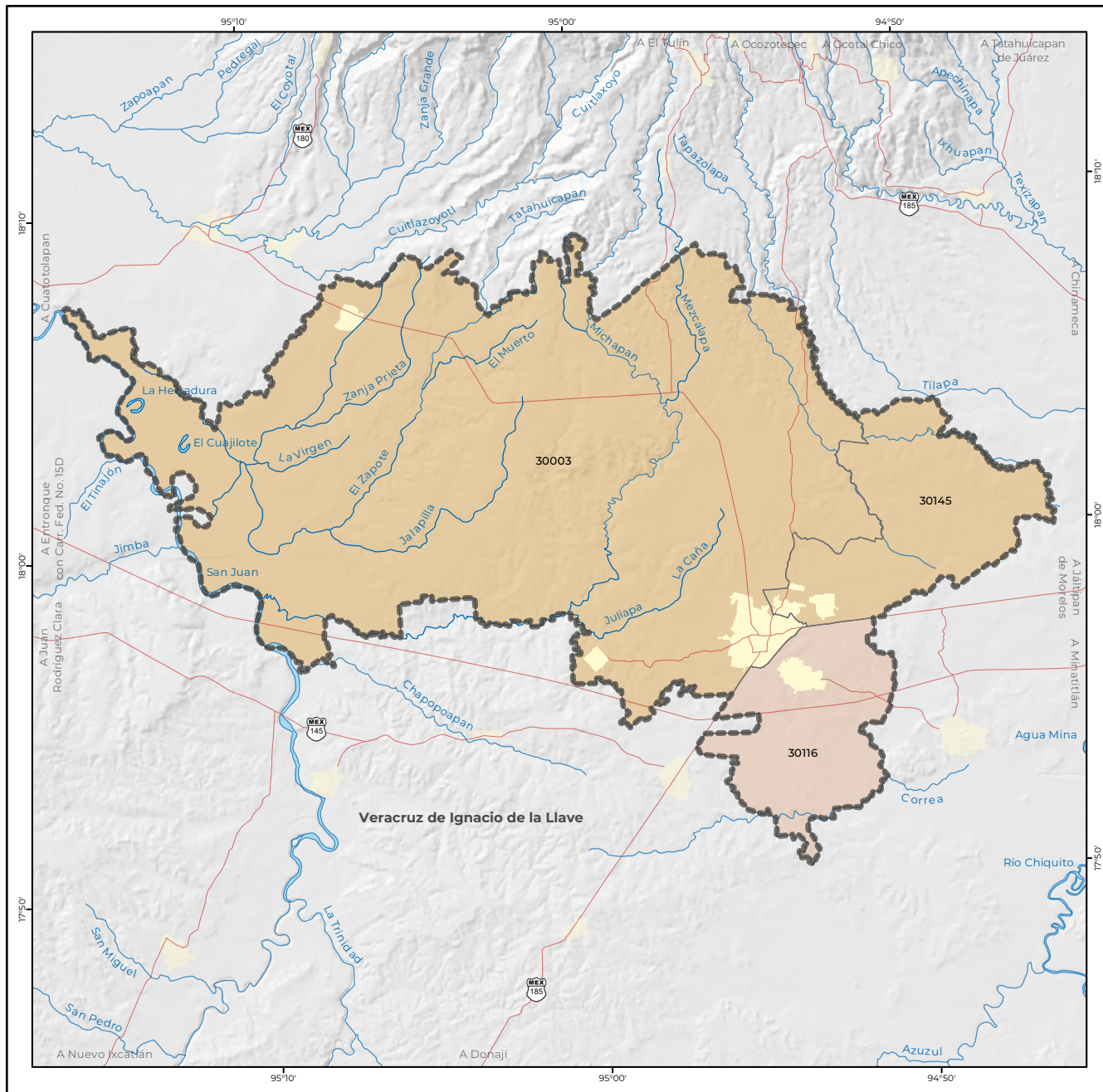
Clave	Municipio o demarcación territorial	Población				Tasa de crecimiento medio anual (%)			Superficie ¹ (km ²)	DMU ² (hab/ha)
		1990	2000	2010	2020	1990-2000	2000-2010	2010-2020		
Zona metropolitana de Xalapa		467 281	598 567	719 362	798 858	2.5	1.8	1.1	1187.5	95.9
30001	Acajete	6 173	7 514	8 223	9 701	2.0	0.9	1.7	97.5	26.3
30026	Banderilla	22 110	16 433	21 546	25 993	-2.9	2.7	1.9	19.8	54.5
30036	Coacoatzintla	5 407	7 301	9 416	11 018	3.1	2.5	1.6	43.9	54.6
30038	Coatepec	61 793	73 536	86 696	93 911	1.8	1.6	0.8	202.3	66.0
30065	Emiliano Zapata	36 370	44 580	61 718	85 489	2.1	3.2	3.4	415.8	110.1
30087	Xalapa	288 454	390 590	457 928	488 531	3.1	1.6	0.7	124.6	104.9
30092	Xico	24 162	28 762	35 188	39 623	1.8	2.0	1.2	179.0	65.8
30093	Jilotepec	11 540	13 025	15 313	16 585	1.2	1.6	0.8	56.3	42.2
30136	Rafael Lucio	4 309	5 342	7 023	8 343	2.2	2.7	1.8	11.5	42.9
30182	Tlalnelhuayocan	6 963	11 484	16 311	19 664	5.2	3.5	1.9	36.7	130.5

¹ El dato de superficie se obtuvo de las Áreas Geoestadísticas Municipales del Marco Geoestadístico 2020.
² Densidad Media Urbana: El dato de superficie para el cálculo se obtuvo de las Áreas Geoestadísticas Básicas urbanas del Marco Geoestadístico 2020. N.A. No aplica porque el municipio se creó posterior a esta fecha.
 Nota: Los límites estatales y municipales fueron compilados del Marco Geoestadístico, el cual consiste en la delimitación del territorio nacional en unidades de áreas codificadas, denominadas Áreas Geoestadísticas Estatales y Áreas Geoestadísticas Municipales, con el objeto de referenciar la información estadística de censos y encuestas. Los límites se apegan en la medida de lo posible a los límites político-administrativos.
 Fuente: Elaborado por el Grupo Interinstitucional con base en los censos generales de población y vivienda 1990 y 2000 y los censos de población y vivienda 2010 y 2020 de INEGI.

Cuadro B.30.1.07. Zona metropolitana de Xalapa: municipios centrales y criterios de incorporación por municipio, 2020								
Clave	Municipio o demarcación territorial	Municipios centrales					Municipios exteriores	
		Conurbación física	Integración funcional	Localidad o conurbación			Integración funcional	Continuidad geográfica
				200 mil o más habitantes / capital estatal	100 mil o más habitantes	50 mil o más habitantes		
30001	Acajete						•	
30026	Banderilla	•			•			
30036	Coacoatzintla						•	
30038	Coatepec						•	
30065	Emiliano Zapata	•			•			
30087	Xalapa	•			•			
30092	Xico						•	
30093	Jilotepec						•	
30136	Rafael Lucio						•	
30182	Tlalnahuayocan	•			•			

Fuente: Elaborado por el Grupo Interinstitucional con base en el Censo de Población y Vivienda 2020 y la Red Nacional de Caminos 2020 de INEGI.

30.3.08. ZONA CONURBADA DE ACAYUCAN



Simbología

Límite de zona conurbada - - - - -

Límite municipal - - - - -

Localidad urbana - - - - -

Los límites corresponden al Marco Geoestadístico, estos pueden no coincidir con los político-administrativos.

Carretera pavimentada - - - - -

Número de carretera: federal, estatal - - - - -

Corriente o cuerpo de agua perenne - - - - -

Zona conurbada

Municipio central - - - - -

Municipio exterior - - - - -

Clave geoestadística municipal (EEMMM) - 11020

(Identificar el nombre en el listado)

Escala numérica 1:350 000

0 5 10 km

Marco de referencia:

Elipsoide GRS80.
Proyección Cónica Conforme de Lambert.
Paralelos Base 17°30' N y 29°30' N.
Datum ITRF08 época 2010.0.
Fecha de elaboración: mayo 2023.

Fuente:

INEGI. Marco Geoestadístico, 2020.
INEGI. Carta Topográfica, escala 1:250 000, edición 2022.
INEGI. Sombreado del terreno en escala de grises del Continuo de Elevaciones Mexicano (CEM 3.0).

Cuadro A.30.3.08.
Zona conurbada de Acayucan: población, tasa de crecimiento y densidad media urbana, 1990-2020

Clave	Municipio o demarcación territorial	Población				Tasa de crecimiento medio anual (%)			Superficie ¹ (km ²)	DMU ² (hab/ha)
		1990	2000	2010	2020	1990-2000	2000-2010	2010-2020		
Zona conurbada de Acayucan		91 323	102 992	112 996	114 416	1.2	0.9	0.1	830.0	55.4
30003	Acayucan	70 059	78 243	83 817	80 815	1.1	0.7	-0.4	655.7	56.0
30116	Oluta	11 552	13 282	14 784	17 027	1.4	1.0	1.5	78.0	50.4
30145	Soconusco	9 712	11 467	14 395	16 574	1.7	2.2	1.5	96.3	58.4

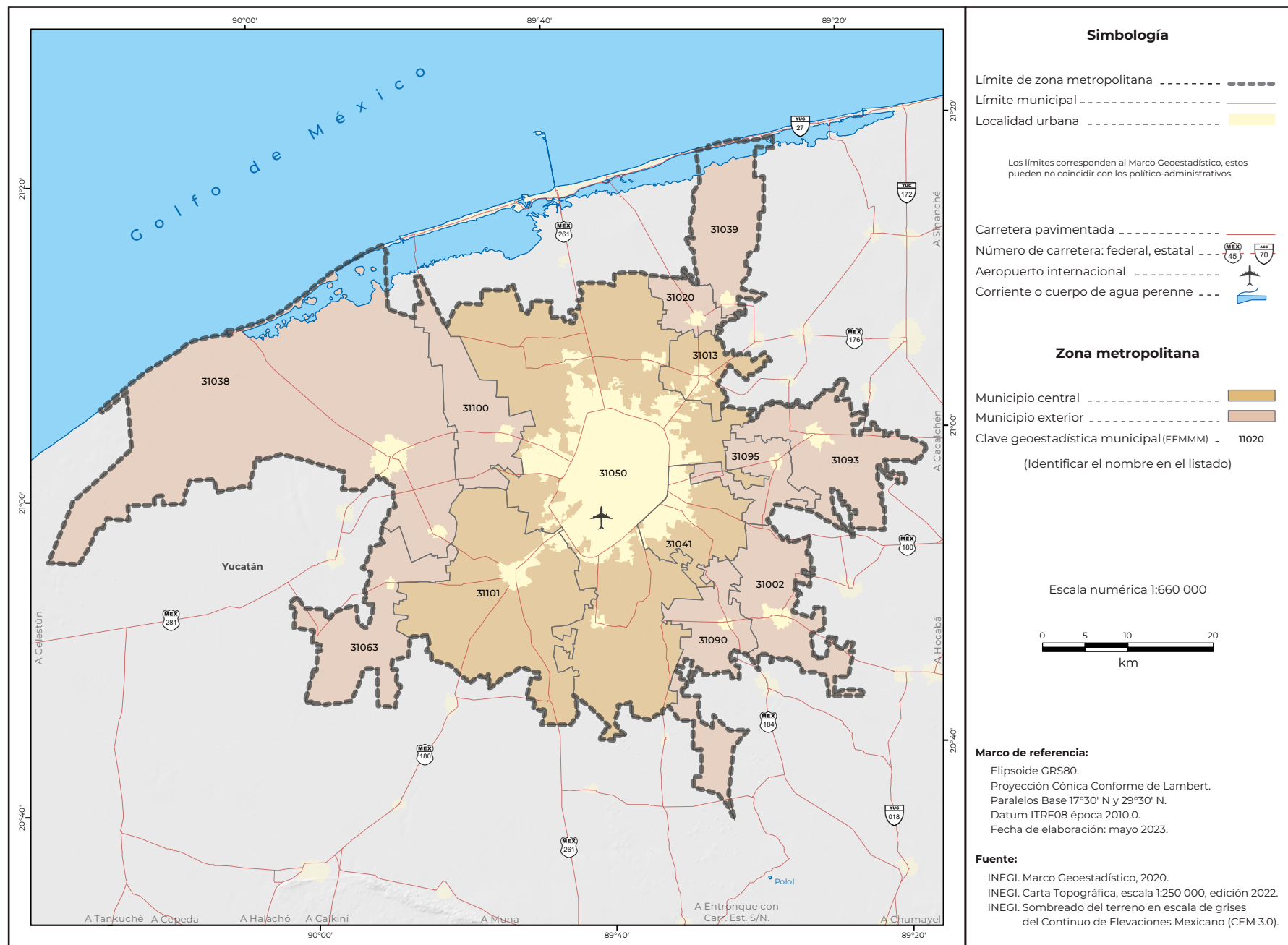
¹ El dato de superficie se obtuvo de las Áreas Geoestadísticas Municipales del Marco Geoestadístico 2020.
² Densidad Media Urbana: El dato de superficie para el cálculo se obtuvo de las Áreas Geoestadísticas Básicas urbanas del Marco Geoestadístico 2020. N.A. No aplica porque el municipio se creó posterior a esta fecha.
Nota: Los límites estatales y municipales fueron compilados del Marco Geoestadístico, el cual consiste en la delimitación del territorio nacional en unidades de áreas codificadas, denominadas Áreas Geoestadísticas Estatales y Áreas Geoestadísticas Municipales, con el objeto de referenciar la información estadística de censos y encuestas. Los límites se apegan en la medida de lo posible a los límites político-administrativos.
Fuente: Elaborado por el Grupo Interinstitucional con base en los censos generales de población y vivienda 1990 y 2000 y los censos de población y vivienda 2010 y 2020 de INEGI.

Cuadro B.30.3.08.
Zona conurbada de Acayucan: municipios centrales y criterios de incorporación por municipio, 2020

Clave	Municipio o demarcación territorial	Conurbación física	Integración funcional	Municipios centrales			Municipios exteriores	
				Localidad o conurbación			Integración funcional	Continuidad geográfica
				200 mil o más habitantes / capital estatal	100 mil o más habitantes	50 mil o más habitantes		
30003	Acayucan	•				•		
30116	Oluta						•	
30145	Soconusco	•				•		

Fuente: Elaborado por el Grupo Interinstitucional con base en el Censo de Población y Vivienda 2020 y la Red Nacional de Caminos 2020 de INEGI.

31.1.01. ZONA METROPOLITANA DE MÉRIDA



Cuadro A.31.1.01.
Zona metropolitana de Mérida: población, tasa de crecimiento y densidad media urbana, 1990-2020

Clave	Municipio o demarcación territorial	Población				Tasa de crecimiento medio anual (%)			Superficie ¹ (km ²)	DMU ² (hab/ha)
		1990	2000	2010	2020	1990-2000	2000-2010	2010-2020		
Zona metropolitana de Mérida		694 653	880 152	1 061 435	1 324 771	2.4	1.8	2.3	3 225.2	55.0
31002	Acanceh	11 277	13 166	15 337	16 772	1.6	1.5	0.9	137.3	20.2
31013	Conkal	6 430	7 620	9 143	16 671	1.7	1.8	6.3	63.3	21.3
31020	Chicxulub Pueblo	3 061	3 503	4 113	4 497	1.4	1.6	0.9	44.3	17.3
31038	Hunucmá	21 467	25 979	30 731	35 137	1.9	1.6	1.4	839.7	23.9
31039	Ixil	2 597	3 226	3 803	4 186	2.2	1.6	1.0	136.8	19.4
31041	Kanasín	24 503	39 191	78 709	141 939	4.8	7.0	6.2	106.3	61.3
31050	Mérida	556 819	705 055	830 732	995 129	2.4	1.6	1.9	874.4	57.0
31063	Samahil	3 889	4 354	5 008	5 631	1.1	1.4	1.2	160.6	25.5
31090	Timucuy	4 808	5 883	6 833	7 503	2.1	1.5	1.0	134.6	20.7
31093	Tixkokob	13 696	15 281	17 176	18 420	1.1	1.1	0.7	172.3	23.6
31095	Tixpéhual	4 352	4 840	5 388	5 690	1.1	1.0	0.6	70.9	17.1
31100	Ucú	2 430	2 909	3 469	4 049	1.8	1.7	1.6	130.8	9.8
31101	Umán	39 324	49 145	50 993	69 147	2.3	0.4	3.2	354.1	61.3

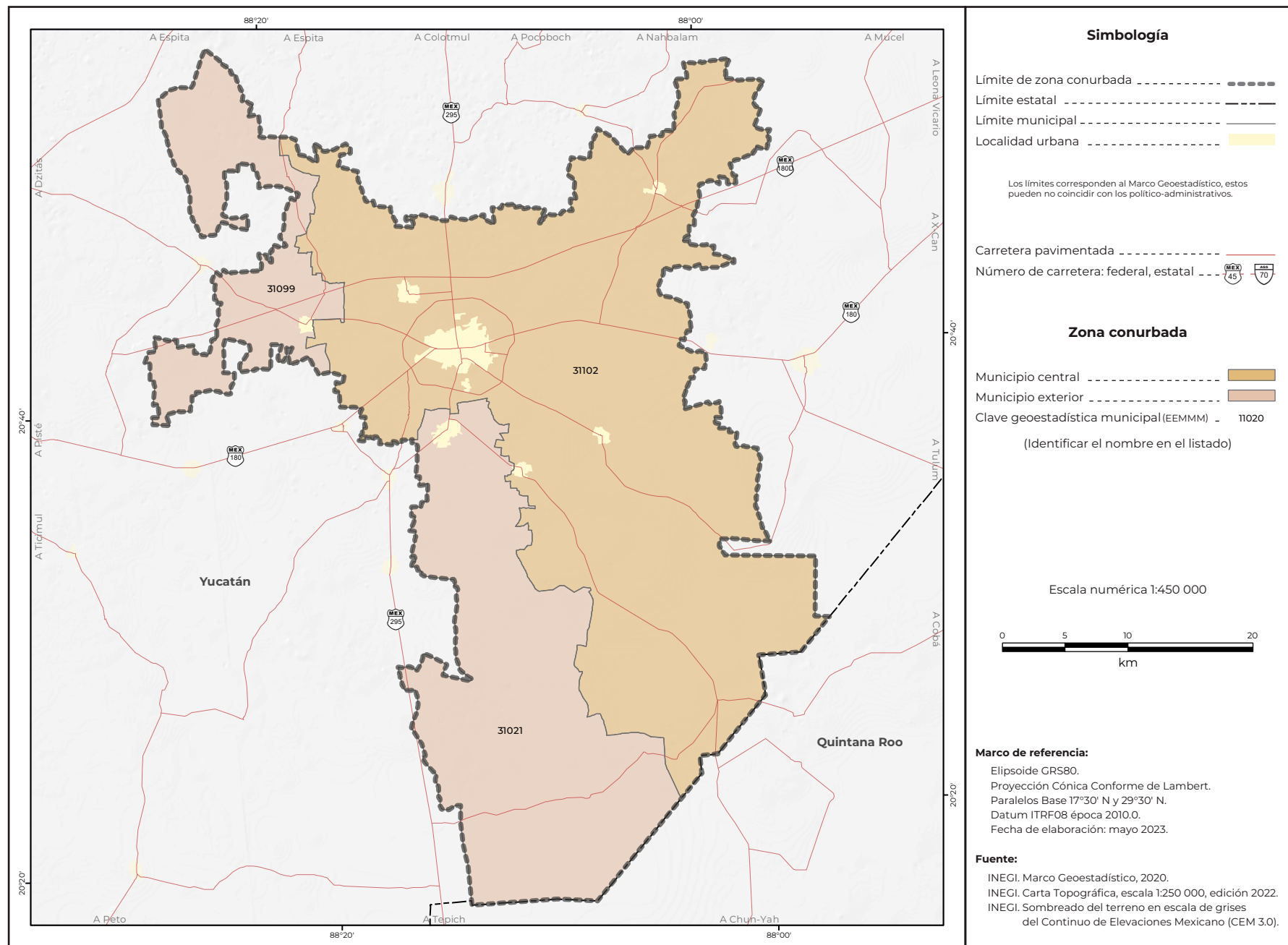
¹ El dato de superficie se obtuvo de las Áreas Geoestadísticas Municipales del Marco Geoestadístico 2020.
² Densidad Media Urbana: El dato de superficie para el cálculo se obtuvo de las Áreas Geoestadísticas Básicas urbanas del Marco Geoestadístico 2020.
 N.A. No aplica porque el municipio se creó posterior a esta fecha.
 Nota: Los límites estatales y municipales fueron compilados del Marco Geoestadístico, el cual consiste en la delimitación del territorio nacional en unidades de áreas codificadas, denominadas Áreas Geoestadísticas Estatales y Áreas Geoestadísticas Municipales, con el objeto de referenciar la información estadística de censos y encuestas. Los límites se apegan en la medida de lo posible a los límites político-administrativos.
 Fuente: Elaborado por el Grupo Interinstitucional con base en los censos generales de población y vivienda 1990 y 2000 y los censos de población y vivienda 2010 y 2020 de INEGI.

Cuadro B.31.1.01.
Zona metropolitana de Mérida: municipios centrales y criterios de incorporación por municipio, 2020

Clave	Municipio o demarcación territorial	Municipios centrales					Municipios exteriores	
		Conurbación física	Integración funcional	Localidad o conurbación			Integración funcional	Continuidad geográfica
				200 mil o más habitantes / capital estatal	100 mil o más habitantes	50 mil o más habitantes		
31002	Acanceh						•	
31013	Conkal	•			•			
31020	Chicxulub Pueblo							•
31038	Hunucmá						•	
31039	Ixil						•	
31041	Kanasín	•			•			
31050	Mérida	•			•			
31063	Samahil						•	
31090	Timucuy						•	
31093	Tixkokob						•	
31095	Tixpéhual							•
31100	Ucú							•
31101	Umán	•			•			

Fuente: Elaborado por el Grupo Interinstitucional con base en el Censo de Población y Vivienda 2020 y la Red Nacional de Caminos 2020 de INEGI.

31.3.02. ZONA CONURBADA DE VALLADOLID



Cuadro A.31.3.02.
Zona conurbada de Valladolid: población, tasa de crecimiento y densidad media urbana, 1990-2020

Clave	Municipio o demarcación territorial	Población				Tasa de crecimiento medio anual (%)			Superficie ¹ (km²)	DMU ² (hab/ha)
		1990	2000	2010	2020	1990-2000	2000-2010	2010-2020		
Zona conurbada de Valladolid		50 605	66 313	85 951	99 057	2.8	2.5	1.5	1 735.9	38.2
31021	Chichimilá	5 380	6 561	7 952	9 406	2.0	1.9	1.7	470.0	19.4
31099	Uayma	2 508	2 976	3 782	4 191	1.7	2.3	1.1	187.7	25.0
31102	Valladolid	42 717	56 776	74 217	85 460	2.9	2.6	1.5	1 078.2	40.6

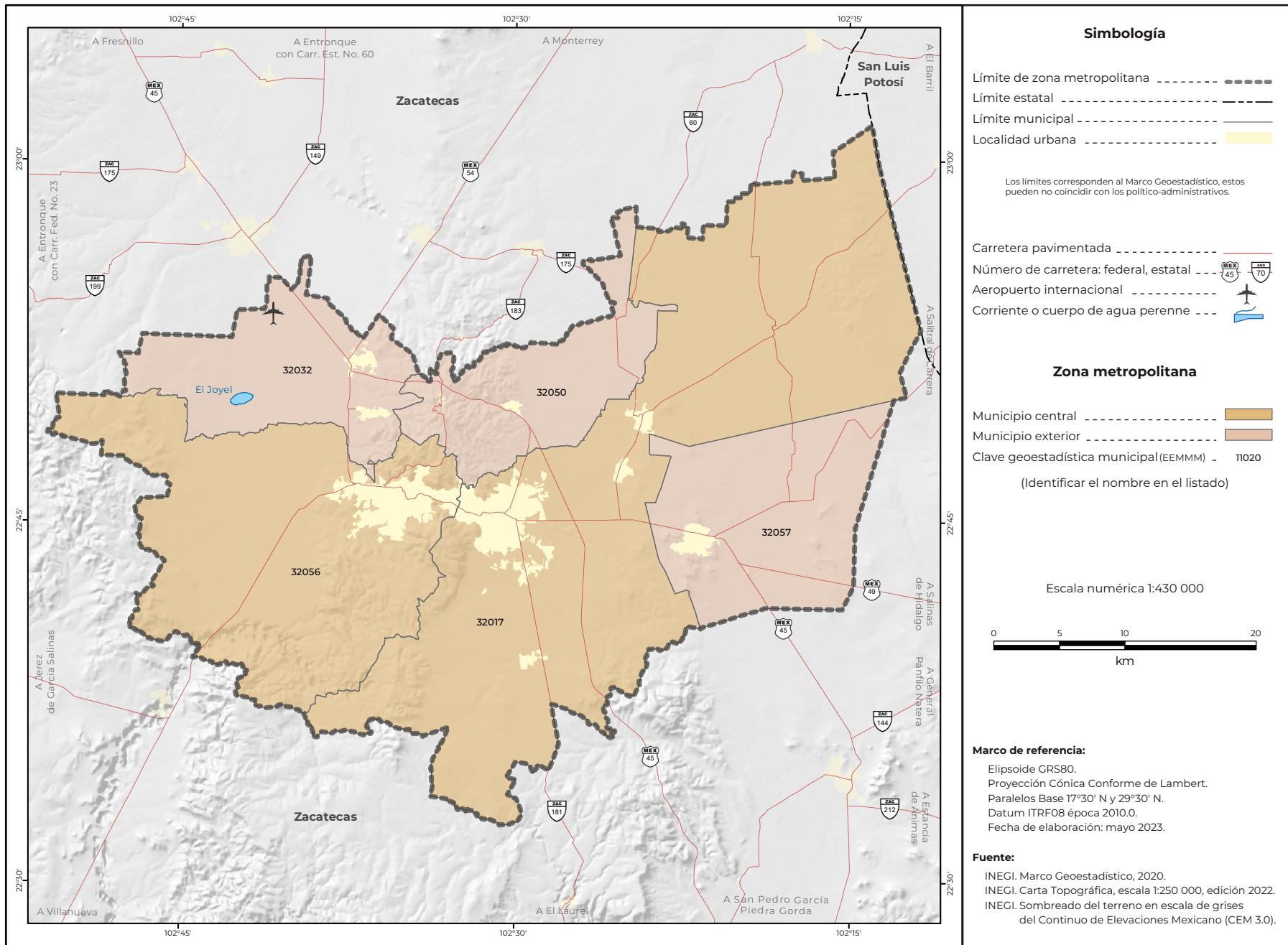
¹ El dato de superficie se obtuvo de las Áreas Geoestadísticas Municipales del Marco Geoestadístico 2020.
² Densidad Media Urbana: El dato de superficie para el cálculo se obtuvo de las Áreas Geoestadísticas Básicas urbanas del Marco Geoestadístico 2020.
 N.A. No aplica porque el municipio se creó posterior a esta fecha.
 Nota: Los límites estatales y municipales fueron compilados del Marco Geoestadístico, el cual consiste en la delimitación del territorio nacional en unidades de áreas codificadas, denominadas Áreas Geoestadísticas Estatales y Áreas Geoestadísticas Municipales, con el objeto de referenciar la información estadística de censos y encuestas. Los límites se apegan en la medida de lo posible a los límites político-administrativos.
 Fuente: Elaborado por el Grupo Interinstitucional con base en los censos generales de población y vivienda 1990 y 2000 y los censos de población y vivienda 2010 y 2020 de INEGI.

Cuadro B.31.3.02.
Zona conurbada de Valladolid: municipios centrales y criterios de incorporación por municipio, 2020

Clave	Municipio o demarcación territorial	Municipios centrales					Municipios exteriores	
		Conurbación física	Integración funcional	Localidad o conurbación			Integración funcional	Continuidad geográfica
				200 mil o más habitantes / capital estatal	100 mil o más habitantes	50 mil o más habitantes		
31021	Chichimilá							•
31099	Uayma							•
31102	Valladolid		•					•

Fuente: Elaborado por el Grupo Interinstitucional con base en el Censo de Población y Vivienda 2020 y la Red Nacional de Caminos 2020 de INEGI.

32.1.01. ZONA METROPOLITANA DE ZACATECAS-GUADALUPE



Cuadro A.32.1.01. Zona metropolitana de Zacatecas-Guadalupe: población, tasa de crecimiento y densidad media urbana, 1990-2020

Clave	Municipio o demarcación territorial	Población				Tasa de crecimiento medio anual (%)			Superficie ¹ (km²)	DMU ² (hab/ha)
		1990	2000	2010	2020	1990-2000	2000-2010	2010-2020		
Zona metropolitana de Zacatecas-Guadalupe		206 028	263 028	335 947	405 285	2.5	2.4	1.9	1 820.2	86.0
32017	Guadalupe	82 770	109 066	159 991	211 740	2.8	3.8	2.9	817.0	92.6
32032	Morelos	8 143	9 755	11 493	13 207	1.8	1.6	1.4	180.9	43.3
32050	Vetagrande	6 559	7 228	9 353	10 276	1.0	2.5	1.0	160.0	43.8
32056	Zacatecas	108 556	123 899	138 176	149 607	1.3	1.1	0.8	441.5	86.1
32057	Trancoso	N.A.	13 080	16 934	20 455	N.A.	2.5	2.0	220.8	49.2

¹ El dato de superficie se obtuvo de las Áreas Geoestadísticas Municipales del Marco Geoestadístico 2020.
² Densidad Media Urbana: El dato de superficie para el cálculo se obtuvo de las Áreas Geoestadísticas Básicas urbanas del Marco Geoestadístico 2020.
 N.A. No aplica porque el municipio se creó posterior a esta fecha.
 Nota: Los límites estatales y municipales fueron compilados del Marco Geoestadístico, el cual consiste en la delimitación del territorio nacional en unidades de áreas codificadas, denominadas Áreas Geoestadísticas Estatales y Áreas Geoestadísticas Municipales, con el objeto de referenciar la información estadística de censos y encuestas. Los límites se apegan en la medida de lo posible a los límites político-administrativos.
 Fuente: Elaborado por el Grupo Interinstitucional con base en los censos generales de población y vivienda 1990 y 2000 y los censos de población y vivienda 2010 y 2020 de INEGI.

Cuadro B.32.1.01. Zona metropolitana de Zacatecas-Guadalupe: municipios centrales y criterios de incorporación por municipio, 2020

Clave	Municipio o demarcación territorial	Municipios centrales						Municipios exteriores	
		Conurbación física	Integración funcional	Localidad o conurbación			Integración funcional	Continuidad geográfica	
				200 mil o más habitantes / capital estatal	100 mil o más habitantes	50 mil o más habitantes			
32017	Guadalupe	•					•		
32032	Morelos						•		
32050	Vetagrande						•		
32056	Zacatecas	•					•		
32057	Trancoso						•		

Fuente: Elaborado por el Grupo Interinstitucional con base en el Censo de Población y Vivienda 2020 y la Red Nacional de Caminos 2020 de INEGI.

Cuadro C. Indicadores empleados en la delimitación de las metrópolis de México por municipio, 2020

Clave	Entidad federativa	Municipio o demarcación territorial	Población	MC ¹	CF ¹	Distancia a la ciudad central (km)	Población de 15 a 70 años ocupada residente en el municipio			Población de 15 a 70 años ocupada empleada en el municipio			Población de 15 a 70 años ocupada en actividades no agrícolas (%)	Densidad media urbana (hab/ha)	Tipo de municipios ³	
							Trabaja en el municipio (%)	Trabaja en municipios centrales ² (%)	Trabaja en otros municipios (%)	Reside en el municipio (%)	Reside en municipios centrales ² (%)	Reside en otros municipios (%)				
01.1.01	Zona metropolitana de Aguascalientes		1,140,916													
	01 Aguascalientes															
	1	001 Aguascalientes	948 990	1	1	0.0	95.6	1.4	3.0	90.6	2.9	6.5	98.4	111.9	1	
	2	005 Jesús María	129 929	1	1	0.0	70.4	23.0	6.6	82.3	12.4	5.3	96.4	79.3	1	
	3	011 San Francisco de los Romo	61 997	0	0	13.1	79.4	17.1	3.5	55.3	20.2	24.5	97.0	106.6	2	
02.1.01	Zona metropolitana de Tijuana		2 049 413													
	02 Baja California															
	1	004 Tijuana	1 922 523	1	1	0.0	98.6	0.5	0.8	98.8	0.4	0.8	99.6	107.1	1	
	2	005 Playas de Rosarito	126 890	1	1	0.0	92.5	7.1	0.4	90.1	8.9	1.0	98.0	47.4	1	
02.2.02	Metrópoli municipal de Ensenada		443 807													
	02 Baja California															
	1	001 Ensenada	443 807	1	N.A.	N.A.	N.A.	N.A.	N.A.	N.A.	N.A.	N.A.	91.5	64.3	1	
02.2.03	Metrópoli municipal de Mexicali		1 049 792													
	02 Baja California															
	1	002 Mexicali	1 049 792	1	N.A.	N.A.	N.A.	N.A.	N.A.	N.A.	N.A.	N.A.	93.9	63.2	1	
03.2.01	Metrópoli municipal de La Paz		292 241													
	03 Baja California Sur															
	1	003 La Paz	292 241	1	N.A.	N.A.	N.A.	N.A.	N.A.	N.A.	N.A.	N.A.	94.9	59.3	1	
03.2.02	Metrópoli municipal de Los Cabos		351 111													
	03 Baja California Sur															
	1	008 Los Cabos	351 111	1	N.A.	N.A.	N.A.	N.A.	N.A.	N.A.	N.A.	N.A.	98.4	82.4	1	
04.2.01	Metrópoli municipal de Campeche		294 077													
	04 Campeche															
	1	002 Campeche	294 077	1	N.A.	N.A.	N.A.	N.A.	N.A.	N.A.	N.A.	N.A.	94.2	72.8	1	
05.1.01	Zona metropolitana de La Laguna		1 375 248													
	05 Coahuila de Zaragoza															
	1	017 Matamoros	118 337	1	1	0.0	81.0	17.0	2.0	93.6	3.6	2.8	84.9	58.3	1	
	2	035 Torreón	720 848	1	1	0.0	95.4	3.2	1.4	87.2	10.1	2.6	98.9	81.3	1	
	10 Durango															
	3	007 Gómez Palacio	372 750	1	1	0.0	84.2	13.3	2.5	84.8	13.9	1.3	91.0	86.8	1	
	4	012 Lerdo	163 313	1	1	0.0	64.3	33.7	2.0	90.1	8.2	1.6	91.9	58.6	1	
05.1.02	Zona metropolitana de Monclova-Frontera		374 247													
	05 Coahuila de Zaragoza															
	1	006 Castaños	29 128	1	1	0.0	81.6	16.9	1.6	84.5	13.9	1.6	95.7	26.1	1	
	2	010 Frontera	82 409	1	1	0.0	84.2	14.9	0.9	76.7	15.0	8.2	99.0	54.9	1	
	3	018 Monclova	237 951	1	1	0.0	93.0	6.0	0.9	91.1	5.6	3.3	99.5	57.5	1	
	4	031 San Buenaventura	24 759	0	0	11.3	57.0	38.4	4.6	93.2	2.5	4.2	94.4	28.9	2	
05.1.03	Zona metropolitana de Piedras Negras		209 456													
	05 Coahuila de Zaragoza															
	1	022 Nava	33 129	1	1	0.0	83.0	12.5	4.5	62.3	23.8	13.9	96.7	47.5	1	
	2	025 Piedras Negras	176 327	1	1	0.0	94.8	4.7	0.5	94.0	1.8	4.2	99.2	65.9	1	
05.1.04	Zona metropolitana de Saltillo		1 031 779													
	05 Coahuila de Zaragoza															
	1	004 Arteaga	29 578	1	1	0.0	77.9	21.1	0.9	57.3	40.3	2.4	83.3	36.1	1	
	2	027 Ramos Arizpe	122 243	1	1	0.0	85.8	12.5	1.8	50.6	47.4	2.0	97.1	83.5	1	
	3	030 Saltillo	879 958	1	1	0.0	85.1	13.3	1.6	95.3	2.5	2.3	99.1	90.3	1	
05.3.05	Zona conurbada de Sabinas		107 071													
	05 Coahuila de Zaragoza															
	1	028 Sabinas	64 811	1	0	0.0	97.3	1.1	1.6	77.7	0.0	22.3	98.2	44.1	1	
	2	032 San Juan de Sabinas	42 260	0	0	3.6	72.1	22.4	5.5	94.1	2.3	3.6	97.9	42.2	2	

¹ Equivale a "Si" y 0 a "No".
² Municipios centrales de la misma metrópoli sin considerar al propio municipio.
³ Equivale a "Central" y 2 a "Exterior".
 N.A. No aplica por ser una metrópoli constituida por un solo municipio.
 N.D. No disponible.
 MC: Municipio central.
 CF: Conurbación física.
 Fuente: Elaborado por el Grupo Interinstitucional con base en el Censo de Población y Vivienda 2020 y la Red Nacional de Caminos 2020, INEGI.

Cuadro C. Indicadores empleados en la delimitación de las metrópolis de México por municipio, 2020

Clave	Entidad federativa	Municipio o demarcación territorial	Población	MC ¹	CF ¹	Distancia a la ciudad central (km)	Población de 15 a 70 años ocupada residente en el municipio			Población de 15 a 70 años ocupada empleada en el municipio			Población de 15 a 70 años ocupada en actividades no agrícolas (%)	Densidad media urbana (hab/ha)	Tipo de municipios ³	
							Trabaja en el municipio (%)	Trabaja en municipios centrales ² (%)	Trabaja en otros municipios (%)	Reside en el municipio (%)	Reside en municipios centrales ² (%)	Reside en otros municipios (%)				
06.1.01	Zona metropolitana de Colima-Villa de Álvarez		328 471													
	06 Colima															
	1	002 Colima	157 048	1	1	0.0	87.8	6.0	6.2	70.1	20.2	9.8	95.3	59.2	1	
	2	003 Cornala	21 661	0	0	1.5	67.8	28.0	4.3	84.4	13.4	2.2	79.9	39.1	2	
	3	010 Villa de Álvarez	149 762	1	1	0.0	64.1	27.6	8.3	89.1	8.2	2.7	97.6	80.7	1	
06.3.02	Zona conurbada de Tecmán		143 931													
	06 Colima															
	1	001 Armería	27 626	1	1	0.0	82.9	9.0	8.1	90.9	2.9	6.2	67.6	45.0	1	
	2	009 Tecmán	116 305	1	1	0.0	94.6	0.6	4.8	92.1	2.0	5.9	73.3	65.2	1	
07.1.01	Zona metropolitana de Tapachula		400 606													
	07 Chiapas															
	1	055 Metapa	5 876	0	0	14.3	71.0	16.4	12.6	86.1	4.8	9.1	71.4	31.6	2	
	2	089 Tapachula	353 706	1	0	0.0	97.0	0.0	3.0	93.8	0.0	6.2	88.7	71.5	1	
	3	102 Tuxtla Chico	41 024	0	0	7.8	79.5	15.3	5.2	93.4	3.1	3.5	72.5	29.5	2	
07.1.02	Zona metropolitana de Tuxtla Gutiérrez		848 274													
	07 Chiapas															
	1	012 Berriozábal	64 632	0	0	5.9	52.4	42.8	4.9	92.9	3.9	3.2	94.9	71.1	2	
	2	027 Chiapa de Corzo	112 075	1	1	0.0	72.2	24.2	3.6	96.5	1.1	2.5	85.7	75.2	1	
	3	079 San Fernando	41 793	0	0	8.3	68.4	25.9	5.7	96.2	2.7	1.1	87.7	90.2	2	
	4	086 Suchiapa	25 627	0	0	10.9	76.3	20.4	3.3	95.4	3.8	0.8	83.2	57.1	2	
	5	101 Tuxtla Gutiérrez	604 147	1	1	0.0	96.2	0.1	3.6	85.9	3.8	10.4	98.9	85.2	1	
08.1.01	Zona metropolitana de Chihuahua		988 065													
	08 Chihuahua															
	1	002 Aldama	26 047	0	0	1.0	82.1	16.7	1.2	95.0	4.3	0.7	85.5	40.7	2	
	2	004 Aquiles Serdán	24 344	1	1	0.0	65.0	34.1	0.9	92.5	7.1	0.4	99.2	87.1	1	
	3	019 Chihuahua	937 674	1	1	0.0	98.7	0.1	1.2	97.2	0.7	2.2	98.7	65.9	1	
08.1.02	Zona metropolitana de Delicias		212 135													
	08 Chihuahua															
	1	021 Delicias	150 506	1	0	0.0	92.6	0.0	7.4	95.1	0.0	4.9	93.4	65.0	1	
	2	045 Meoqui	44 853	0	0	5.5	87.0	5.4	7.6	86.6	10.9	2.5	78.9	41.4	2	
	3	055 Rosales	16 776	0	0	4.7	77.9	18.1	4.0	95.2	4.0	0.8	76.0	32.4	2	
08.2.03	Metrópoli municipal de Juárez		1 512 450													
	08 Chihuahua															
	1	037 Juárez	1 512 450	1	N.A.	N.A.	N.A.	N.A.	N.A.	N.A.	N.A.	N.A.	99.6	72.1	1	
08.3.04	Zona conurbada de Hidalgo del Parral		121 666													
	08 Chihuahua															

Cuadro C. Indicadores empleados en la delimitación de las metrópolis de México por municipio, 2020

Clave	Entidad federativa	Municipio o demarcación territorial	Población	MC ¹	CF ²	Distancia a la ciudad central (km)	Población de 15 a 70 años ocupada residente en el municipio			Población de 15 a 70 años ocupada empleada en el municipio			Población de 15 a 70 años ocupada en actividades no agrícolas (%)	Densidad media urbana (hab/ha)	Tipo de municipios ³
							Trabaja en el municipio (%)	Trabaja en municipios centrales ² (%)	Trabaja en otros municipios (%)	Reside en el municipio (%)	Reside en municipios centrales ² (%)	Reside en otros municipios (%)			
	1	016 Cuauhtémoc de Hinojosa	60 421	1	1	0.0	81.7	12.5	5.8	93.6	3.9	2.5	83.3	19.6	1
	2	056 Santiago Tulantepec de Lugo Guerrero	39 561	1	1	0.0	75.3	19.5	5.2	96.4	2.8	0.8	97.1	48.3	1
	3	077 Tulancingo de Bravo	168 369	1	1	0.0	92.7	1.1	6.2	84.6	7.0	8.4	95.0	71.2	1
13.3.03		Zona conurbada de Atitalaquía	60 151												
	13 Hidalgo														
	1	010 Atitalaquía	31 525	1	1	0.0	75.8	3.1	21.1	60.4	6.6	33.0	95.5	25.3	1
	2	074 Tlaxcoapan	28 626	1	1	0.0	69.2	8.9	21.9	79.6	3.9	16.6	86.9	28.0	1
14.1.01		Zona metropolitana de Guadalajara	5 110 617												
	14 Jalisco														
	1	039 Guadalajara	1 385 629	1	1	0.0	86.6	12.3	1.1	65.1	30.2	4.7	99.7	137.7	1
	2	051 Juanacatlán	30 855	0	0	5.7	43.7	48.2	8.1	84.5	12.0	3.5	95.0	100.4	2
	3	070 El Salto	232 852	1	1	0.0	71.9	25.9	2.2	69.2	24.3	6.5	99.1	96.0	1
	4	097 Tlajomulco de Zúñiga	727 750	1	1	0.0	58.6	39.6	1.8	81.0	16.7	2.3	98.1	122.9	1
	5	098 San Pedro Tlaquepaque	687 127	1	1	0.0	66.6	32.6	0.8	75.7	23.7	0.5	99.4	122.4	1
	6	101 Tonalá	569 913	1	1	0.0	59.5	39.0	1.5	89.9	9.5	0.7	99.2	125.3	1
	7	120 Zapopan	1 476 491	1	1	0.0	81.1	17.7	1.2	76.9	21.2	1.8	98.9	110.4	1
14.1.02		Zona metropolitana de Puerto Vallarta	479 471												
	14 Jalisco														
	1	067 Puerto Vallarta	291 839	1	1	0.0	94.9	4.5	0.6	92.5	4.5	3.0	98.9	86.3	1
	18 Nayarit														
	2	020 Bahía de Banderas	187 632	1	1	0.0	91.2	8.4	0.5	90.2	8.0	1.8	89.0	106.4	1
14.3.03		Zona conurbada de Ocotlán	184 603												
	14 Jalisco														
	1	047 Jamay	24 894	0	0	4.6	77.8	14.8	7.4	92.2	3.8	4.1	80.7	72.0	2
	2	063 Ocotlán	106 050	1	1	0.0	92.2	1.5	6.3	91.2	1.7	7.1	94.2	82.3	1
	3	066 Poncitlán	53 659	1	1	0.0	72.1	4.0	23.9	87.6	4.1	8.3	85.6	60.9	1
15.1.01		Zona metropolitana de Toluca	2 353 924												
	15 México														
	1	005 Almoloya de Juárez	174 587	1	1	0.0	51.0	42.9	6.2	86.3	8.9	4.9	92.8	55.9	1
	2	018 Calimaya	68 489	1	1	0.0	55.3	36.0	8.7	87.5	6.6	5.8	91.1	60.5	1
	3	027 Chapultepec	12 772	0	0	1.1	45.6	44.6	9.8	30.3	4.0	65.8	96.0	55.9	2
	4	051 Lerma	170 327	1	1	0.0	56.2	21.7	22.1	48.5	38.2	13.3	98.8	52.4	1
	5	054 Metepec	242 307	1	1	0.0	65.5	28.2	6.3	70.7	20.3	9.0	99.1	78.8	1
	6	055 Mexicaltzingo	13 807	1	1	0.0	57.8	30.8	11.4	66.9	16.6	16.5	98.5	61.5	1
	7	062 Ocoyoacac	72 103	0	0	2.5	68.6	20.3	11.2	81.4	10.8	7.8	97.1	62.4	2
	8	067 Otzolotepec	88 783	1	1	0.0	59.0	34.6	6.5	77.0	3.6	19.4	97.5	34.2	1
	9	072 Rayón	15 972	0	0	5.8	65.1	28.5	6.4	71.5	3.9	24.6	95.4	60.0	2
	10	073 San Antonio la Isla	31 962	0	0	4.1	52.2	42.7	5.1	84.7	9.7	5.6	96.8	104.3	2
	11	076 San Mateo Atenco	97 418	1	1	0.0	59.9	34.6	5.5	78.8	16.2	4.9	99.2	57.3	1
	12	087 Temoaya	105 766	0	0	11.6	57.8	31.7	10.5	89.6	7.5	2.9	94.2	51.3	2
	13	090 Tenango del Valle	90 518	0	0	9.0	73.7	15.0	11.3	87.5	4.4	8.1	94.0	56.6	2
	14	106 Toluca	910 608	1	1	0.0	90.5	6.6	2.9	67.9	18.9	13.2	98.8	71.5	1
	15	115 Xonacatlán	54 633	0	0	5.4	56.8	33.1	10.0	81.2	17.5	1.3	92.6	47.5	2
	16	118 Zinacantepec	203 872	1	1	0.0	54.1	42.0	3.9	89.9	8.3	1.8	93.0	51.0	1
15.3.02		Zona conurbada de Ozumba	83 185												
	15 México														
	1	015 Atlautla	31 900	1	1	0.0	72.7	8.9	18.4	90.4	3.0	6.6	71.7	43.5	1
	2	068 Ozumba	30 785	1	1	0.0	81.7	3.8	14.5	78.4	9.7	11.9	69.7	45.3	1
	3	094 Tepetlaxpa	20 500	1	1	0.0	76.9	6.2	16.8	84.7	6.0	9.3	74.9	35.9	1
15.3.03		Zona conurbada de Tlanguistenco	183 281												

¹ Equivale a "Si" y 0 a "No".
² Municipios centrales de la misma metrópoli sin considerar al propio municipio.
³ Equivale a "Central" y 2 a "Exterior".
 N.A. No aplica por ser una metrópoli constituida por un solo municipio.
 N.D. No disponible.
 MC: Municipio central.
 CF: Conurbación física.
 Fuente: Elaborado por el Grupo Interinstitucional con base en el Censo de Población y Vivienda 2020 y la Red Nacional de Caminos 2020, INEGI.

Cuadro C. Indicadores empleados en la delimitación de las metrópolis de México por municipio, 2020

Clave	Entidad federativa	Municipio o demarcación territorial	Población	MC ¹	CF ²	Distancia a la ciudad central (km)	Población de 15 a 70 años ocupada residente en el municipio			Población de 15 a 70 años ocupada empleada en el municipio			Población de 15 a 70 años ocupada en actividades no agrícolas (%)	Densidad media urbana (hab/ha)	Tipo de municipios ³
							Trabaja en el municipio (%)	Trabaja en municipios centrales ² (%)	Trabaja en otros municipios (%)	Reside en el municipio (%)	Reside en municipios centrales ² (%)	Reside en otros municipios (%)			
	15 México														
	1	006 Almoloya del Río	12 694	1	1	0.0	63.4	20.4	16.2	86.7	7.5	5.7	97.5	52.0	1
	2	012 Atizapán	12 984	1	1	0.0	69.7	16.2	14.1	74.8	13.0	12.3	96.6	41.6	1
	3	019 Capulhuac	36 921	1	1	0.0	59.8	12.2	28.0	81.9	12.1	6.0	98.2	52.5	1
	4	043 Xalatlaco	30 687	1	1	0.0	66.5	16.2	17.4	83.3	9.6	7.1	89.5	69.9	1
	5	098 Texcalyacac	5 736	0	0	2.0	54.9	20.6	24.6	68.3	4.0	27.7	91.4	30.7	2
	6	101 Tlanguistenco	84 259	1	1	0.0	75.7	5.9	18.4	69.0	12.4	18.6	92.3	63.5	1
16.1.01		Zona metropolitana de La Piedad-Pénjamo	261 450												
	11 Guanajuato														
	1	023 Pénjamo	154 960	1	1	0.0	91.5	3.7	4.8	91.7	3.5	4.8	70.5	53.2	1
	16 Michoacán de Ocampo														
	2	069 La Piedad	106 490	1	1	0.0	89.9	4.4	5.7	91.8	4.7	3.5	90.8	75.9	1
16.1.02		Zona metropolitana de Morelia	988 704												
	16 Michoacán de Ocampo														
	1	022 Charo	25 138	0	0	8.5	0.0	34.4	65.6	74.1	23.5	2.4	78.5	35.0	2
	2	053 Morelia	849 053	1	1	0.0	96.4	0.2	3.4	91.8	4.7	3.6	95.7	91.7	1
	3	088 Tarímbaro	114 513	1	1	0.0	57.2	37.9	4.9	96.2	2.7	1.2	92.2	131.7	1
16.1.03		Zona metropolitana de Zamora	273 641												
	16 Michoacán de Ocampo														
	1	043 Jacona	68 781	1	1	0.0	80.4	14.9	4.8	90.5	5.2	4.3	73.9	73.8	1
	2	108 Zamora	204 860	1	1	0.0	96.5	1.6	1.9	88.7	4.8	6.5	81.3	102.4	1
16.2.04		Metrópoli municipal de Uruapan	356 786												
	16 Michoacán de Ocampo														
	1	102 Uruapan	356 786	1	N.A.	N.A.	N.A.	N.A.	N.A.	N.A.	N.A.	N.A.	88.2	90.1	1
16.3.05		Zona conurbada de Lázaro Cárdenas	222 352												
	12 Guerrero														
	1	068 La Unión de Isidoro Montes de Oca	26 349	0	0	7.5	88.7	8.4	2.9	89.8	8.4	1.7	69.8	24.1	2
	16 Michoacán de Ocampo														
	2	052 Lázaro Cárdenas	196 003	1	0	0.0	98.7	0.0	1.3	97.6	0.0	2.4	96.5	69.6	1
16.3.06		Zona conurbada de Sahuayo	114 635												
	16 Michoacán de Ocampo														
	1	045 Jiquilpan	36 158	0	0	2.6	87.9	6.2	5.9	86.3	10.4	3.2	87.0	35.1	2
	2	076 Sahuayo	78 477												

Cuadro C. Indicadores empleados en la delimitación de las metrópolis de México por municipio, 2020

Clave	Entidad federativa	Municipio o demarcación territorial	Población	MC ¹	CF ¹	Distancia a la ciudad central (km)	Población de 15 a 70 años ocupada residente en el municipio			Población de 15 a 70 años ocupada empleada en el municipio			Población de 15 a 70 años ocupada en actividades no agrícolas (%)	Densidad media urbana (hab/ha)	Tipo de municipios ³
							Trabaja en el municipio (%)	Trabaja en municipios centrales ² (%)	Trabaja en otros municipios (%)	Reside en el municipio (%)	Reside en municipios centrales ² (%)	Reside en otros municipios (%)			
6		020 Tepoztlán	54 987	0	0	9.7	78.6	17.4	4.0	90.2	7.4	2.3	91.8	50.2	2
7		028 Xochitepec	73 539	1	1	0.0	65.9	29.6	4.5	79.7	12.5	7.7	95.6	47.4	1
8		029 Yauhtepec	105 780	0	0	6.8	79.9	12.0	8.1	86.9	2.5	10.7	94.6	41.3	2
9		034 Coatetelco	11 347	0	0	13.5	58.5	27.5	14.0	91.7	3.6	4.7	72.2	42.7	2
10		035 Xoxocotla	27 805	0	0	7.9	60.1	20.5	19.4	90.5	4.6	4.9	93.7	49.5	2
18.1.01		Zona metropolitana de Tepic	491 153												
		18 Nayarit													
1		008 Xalisco	65 229	1	1	0.0	66.7	29.1	4.2	93.4	5.8	0.8	80.4	84.8	1
2		017 Tepic	425 924	1	1	0.0	95.1	0.6	4.3	94.0	4.1	1.8	94.7	95.3	1
19.1.01		Zona metropolitana de Monterrey	5 322 117												
		19 Nuevo León													
1		006 Apodaca	656 464	1	1	0.0	57.7	37.8	4.5	60.8	25.3	13.9	99.8	120.0	1
2		009 Cadereyta Jiménez	122 337	0	0	4.4	79.2	19.2	1.5	89.3	9.1	1.6	98.7	84.8	2
3		010 El Carmen	104 478	1	1	0.0	39.2	55.7	5.1	75.2	15.9	8.9	99.4	148.0	1
4		012 Ciénega de Flores	68 747	0	0	12.0	68.4	30.6	1.0	56.8	41.8	1.4	99.3	92.2	2
5		018 García	397 205	1	1	0.0	48.3	50.0	1.6	77.8	21.2	1.0	99.2	119.9	1
6		019 San Pedro Garza García	132 169	1	1	0.0	65.9	32.4	1.7	25.4	72.8	1.7	99.1	55.0	1
7		021 General Escobedo	481 213	1	1	0.0	46.3	50.0	3.7	66.1	29.3	4.6	99.8	112.4	1
8		025 General Zuazua	102 149	0	0	14.8	51.7	47.1	1.2	89.2	9.8	1.1	99.4	123.2	2
9		026 Guadalupe	643 143	1	1	0.0	58.0	40.0	1.9	62.3	34.3	3.4	99.7	96.2	1
10		031 Juárez	471 523	1	1	0.0	39.3	58.0	2.8	87.2	10.5	2.4	99.8	115.8	1
11		039 Monterrey	1 142 994	1	1	0.0	84.7	14.3	1.0	55.4	39.2	5.4	99.9	94.9	1
12		041 Pesquería	147 624	0	0	1.6	40.4	58.5	1.1	66.3	32.4	1.3	99.6	139.3	2
13		045 Salinas Victoria	86 766	1	1	0.0	58.9	29.3	11.8	68.7	23.4	7.8	98.9	101.4	1
14		046 San Nicolás de los Garza	412 199	1	1	0.0	52.6	45.0	2.4	47.2	48.1	4.7	99.9	103.8	1
15		048 Santa Catarina	306 322	1	1	0.0	57.8	41.6	0.6	61.7	37.2	1.1	99.7	124.4	1
16		049 Santiago	46 784	1	1	0.0	77.2	20.3	2.6	79.0	15.4	5.6	97.1	19.2	1
20.1.01		Zona metropolitana de Oaxaca	744 912												
		20 Oaxaca													
1		023 Cuilápam de Guerrero	26 882	0	0	2.5	55.7	38.0	6.3	89.5	9.0	1.5	91.4	20.2	2
2		045 Magdalena Apasco	7 888	0	0	9.3	53.8	34.1	12.1	67.9	6.9	25.2	96.5	19.6	2
3		063 Nazareno Etla	4 293	0	0	5.2	62.3	30.1	7.6	86.7	4.9	8.5	95.0	19.6	2
4		067 Oaxaca de Juárez	270 955	1	1	0.0	90.0	4.5	5.5	56.4	23.9	19.7	99.2	74.2	1
5		083 San Agustín de las Juntas	11 391	1	1	0.0	50.7	38.6	10.7	65.5	14.3	20.2	98.1	38.8	1
6		087 San Agustín Yatarieni	5 521	1	1	0.0	70.2	27.4	2.4	83.0	13.2	3.8	95.5	17.3	1
7		091 San Andrés Huayápam	6 279	1	1	0.0	44.0	48.3	7.7	67.4	26.1	6.5	97.7	29.4	1
8		107 San Antonio de la Cal	26 282	1	1	0.0	47.9	41.5	10.6	80.3	14.2	5.4	98.7	66.8	1
9		115 San Bartolo Coyotepec	10 391	0	0	2.2	65.3	28.1	6.6	39.7	48.4	11.9	96.4	34.9	2
10		157 San Jacinto Amilpas	16 827	1	1	0.0	50.3	40.2	9.5	72.6	20.7	6.7	99.3	45.0	1
11		174 Ánimas Trujano	4 564	1	1	0.0	35.9	47.0	17.1	66.9	20.8	12.3	95.7	32.9	1
12		227 San Lorenzo Cacaotepec	18 339	1	1	0.0	54.4	36.8	8.7	78.6	8.0	13.4	93.0	19.9	1
13		293 San Pablo Etla	17 116	1	1	0.0	39.4	49.6	11.0	49.6	27.2	23.3	97.3	75.9	1
14		338 Villa de Etla	10 361	0	0	2.9	68.7	23.9	7.4	70.3	8.8	20.9	96.6	29.1	2
15		342 San Raymundo Jalpan	4 105	0	0	3.1	47.5	43.7	8.8	62.2	32.6	5.3	92.9	18.4	2
16		350 San Sebastián Tutla	16 878	1	1	0.0	40.4	50.2	9.4	69.1	24.9	5.9	99.1	97.4	1
17		375 Santa Cruz Amilpas	13 200	1	1	0.0	39.1	53.1	7.8	81.8	14.6	3.7	99.3	83.5	1
18		385 Santa Cruz Xoxocotlán	100 402	1	1	0.0	52.1	36.0	11.8	80.0	11.0	9.1	98.5	71.5	1
19		390 Santa Lucía del Camino	50 362	1	1	0.0	58.3	33.5	8.2	74.5	18.2	7.3	99.4	79.7	1
20		399 Santa María Atzompa	41 921	1	1	0.0	52.2	38.7	9.1	90.1	5.3	4.6	96.2	58.2	1
21		403 Santa María Coyotepec	3 751	0	0	0.2	61.7	32.4	5.9	73.2	20.6	6.2	95.3	22.7	2

¹ Equivale a "Si" y 0 a "No".
² Municipios centrales de la misma metrópoli sin considerar al propio municipio.
³ Equivale a "Central" y 2 a "Exterior".
 N.A. No aplica por ser una metrópoli constituida por un solo municipio.
 N.D. No disponible.
 MC: Municipio central.
 CF: Conurbación física.
 Fuente: Elaborado por el Grupo Interinstitucional con base en el Censo de Población y Vivienda 2020 y la Red Nacional de Caminos 2020, INEGI.

Cuadro C. Indicadores empleados en la delimitación de las metrópolis de México por municipio, 2020

Clave	Entidad federativa	Municipio o demarcación territorial	Población	MC ¹	CF ¹	Distancia a la ciudad central (km)	Población de 15 a 70 años ocupada residente en el municipio			Población de 15 a 70 años ocupada empleada en el municipio			Población de 15 a 70 años ocupada en actividades no agrícolas (%)	Densidad media urbana (hab/ha)	Tipo de municipios ³	
							Trabaja en el municipio (%)	Trabaja en municipios centrales ² (%)	Trabaja en otros municipios (%)	Reside en el municipio (%)	Reside en municipios centrales ² (%)	Reside en otros municipios (%)				
		22	409 Santa María del Tule	8 939	1	1	0.0	59.6	32.8	7.5	64.3	23.6	12.1	95.9	54.2	1
		23	519 Santo Domingo Tomaltepec	3 386	1	1	0.0	61.0	34.2	4.7	93.6	5.6	0.8	86.5	19.7	1
		24	539 Soledad Etla	6 348	0	0	4.0	66.6	27.7	5.6	92.8	2.8	4.4	89.1	21.1	2
		25	553 Tlaxiactac de Cabrera	12 067	1	1	0.0	72.1	22.2	5.8	48.2	43.2	8.7	93.3	14.5	1
		26	565 Villa de Zaachila	46 464	0	0	4.6	67.1	24.4	8.5	89.3	7.1	3.6	94.9	39.5	2
20.3.02		Zona conurbada de Juchitán	131 534													
		20 Oaxaca														
1		030 El Espinal	8 730	0	0	0.4	65.0	13.9	2.1	82.0	9.1	8.9	93.2	40.5	2	
2		043 Juchitán de Zaragoza	113 570	1	0	0.0	90.9	0.0	9.1	91.0	0.0	9.0	94.7	68.9	1	
3		441 Santa María Xadani	9 234	0	0	4.4	77.2	17.4	5.4	98.3	0.8	0.9	90.0	38.2	2	
20.3.03		Zona conurbada de Salina Cruz	87 745													
		20 Oaxaca														
1		079 Salina Cruz	84 438	1	0	0.0	96.1	0.0	3.9	80.3	0.0	19.7	98.3	46.9	1	
2		308 San Pedro Huilotepec	3 307	0	0	3.6	59.4	33.9	6.7	94.0	0.0	6.0	86.5	21.7	2	
20.3.04		Zona conurbada de Tehuantepec	87 435													
		20 Oaxaca														
1		124 San Blas Atempa	19 696	1	1	0.0	82.7	5.7	11.6	80.8	1.7	17.6	81.2	96.3	1	
2		515 Santo Domingo Tehuantepec	67 739	1	1	0.0	82.3	0.6	17.1	89.0	2.2	8.7	83.1	39.2	1	
21.1.01		Zona metropolitana de Puebla-Tlaxcala	2 776 893													
		21 Puebla														
1		001 Acajete	72 894	0	0	9.2	58.5	30.4	11.1	88.9	7.3	3.7	86.6	33.5	2	
2		015 Amozoc	125 876	1	1	0.0	69.5	25.4	5.0	93.1	3.1	3.8	98.3	54.1	1	
3		034 Coronango	46 836	1	1	0.0	69.5	24.3	6.2	90.5	6.7	2.8	90.9	22.4	1	
4		041 Cuautlancingo	137 435	1	1	0.0	75.5	20.2	4.3	83.4	14.2	2.3	99.5	84.6	1	
5		090 Juan C. Bonilla	23 783	1	1	0.0	58.4	33.3	8.3	92.3	2.5	5.2	90.5	20.2	1	
6		106 Ocoyucan	42 669	1	1	0.0	58.3	36.8	4.9	93.3	3.6	3.1	85.8	30.3	1	
7		114 Puebla	1 692 181	1	1	0.0	95.1	2.3	2.5	83.8	8.7	7.4	99.6	105.0	1	
8		119 San Andrés Cholula	15													

Cuadro C. Indicadores empleados en la delimitación de las metrópolis de México por municipio, 2020

Clave	Entidad federativa	Municipio o demarcación territorial	Población	MC ¹	CF ¹	Distancia a la ciudad central (km)	Población de 15 a 70 años ocupada residente en el municipio			Población de 15 a 70 años ocupada empleada en el municipio			Población de 15 a 70 años ocupada en actividades no agrícolas (%)	Densidad media urbana (hab/ha)	Tipo de municipios ³
							Trabaja en el municipio (%)	Trabaja en municipios centrales ² (%)	Trabaja en otros municipios (%)	Reside en el municipio (%)	Reside en municipios centrales ² (%)	Reside en otros municipios (%)			
21	Puebla	048 Chiautzingo	22 039	0	0	3.0	88.6	6.6	4.8	97.6	1.6	0.9	55.5	15.6	2
		074 Huejotzingo	90 794	0	0	3.9	85.5	1.7	12.8	69.1	13.5	17.5	76.2	55.1	2
		122 San Felipe Teotlalcingo	11 063	0	0	3.0	73.8	20.0	6.2	85.2	3.1	11.6	64.2	19.9	2
		132 San Martín Texmelucan	155 738	1	1	0.0	83.0	0.5	16.5	82.6	2.1	15.2	92.5	53.4	1
		143 San Salvador el Verde	34 880	1	1	0.0	72.9	10.0	17.1	89.9	2.9	7.2	71.1	32.9	1
21.1.03	Zona metropolitana de Tehuacán	357 621													
21	Puebla	149 Santiago Miahuatlán	30 309	1	1	0.0	70.1	26.5	3.4	93.5	4.7	1.8	93.0	33.9	1
		156 Tehuacán	327 312	1	1	0.0	95.3	0.3	4.4	89.9	2.2	7.8	95.1	78.2	1
21.3.04	Zona conurbada de Huauchinango	113 774													
21	Puebla	071 Huauchinango	103 946	1	0	0.0	92.2	0.0	7.8	94.6	0.0	5.4	80.8	59.9	1
		091 Juan Galindo	9 828	0	0	5.2	71.0	15.0	14.0	87.4	6.6	6.0	91.1	42.1	2
21.3.05	Zona conurbada de Teziutlán	138 806													
21	Puebla	054 Chignautla	35 223	1	1	0.0	63.2	30.3	6.5	91.1	4.3	4.6	91.0	42.0	1
		174 Teziutlán	103 583	1	1	0.0	94.2	1.0	4.8	80.7	8.6	10.7	96.4	50.2	1
22.1.01	Zona metropolitana de Querétaro	1 530 820													
22	Querétaro	006 Corregidora	212 567	1	1	0.0	60.4	34.1	5.6	86.7	8.2	5.1	99.3	80.5	1
		008 Huimilpan	36 808	0	0	10.4	70.0	27.7	2.3	88.8	6.6	4.6	84.9	31.2	2
		011 El Marqués	231 668	1	1	0.0	76.4	20.5	3.1	72.3	10.9	16.8	96.7	94.6	1
		014 Querétaro	1 049 777	1	1	0.0	95.1	2.7	2.2	78.6	8.7	12.7	99.3	104.2	1
23.1.01	Zona metropolitana de Cancún	934 189													
23	Quintana Roo	003 Isla Mujeres	22 686	1	1	0.0	86.3	0.1	13.6	84.3	10.8	4.9	96.3	60.4	1
		005 Benito Juárez	911 503	1	1	0.0	0.0	0.3	99.7	95.8	0.3	3.8	99.5	135.7	1
23.2.02	Metrópoli municipal de Chetumal	233 648													
23	Quintana Roo	004 Othón P. Blanco	233 648	1	N.A.	N.A.	N.A.	N.A.	N.A.	N.A.	N.A.	N.A.	90.0	67.9	1
		23.2.03	Metrópoli municipal de Playa del Carmen	333 800											
23	Quintana Roo	008 Solidaridad	333 800	1	N.A.	N.A.	N.A.	N.A.	N.A.	N.A.	N.A.	N.A.	99.2	157.5	1
		24.1.01	Zona metropolitana de San Luis Potosí	1 243 980											
24	San Luis Potosí	028 San Luis Potosí	911 908	1	1	0.0	97.3	0.5	2.2	81.5	10.5	8.0	99.7	103.4	1
		035 Soledad de Graciano Sánchez	332 072	1	1	0.0	62.0	33.7	4.3	97.5	1.9	0.6	98.7	118.5	1
24.3.02	Zona conurbada de Matehuala	107 497													
24	San Luis Potosí	020 Matehuala	102 199	1	0	0.0	94.5	0.0	5.5	93.0	0.0	7.0	95.9	61.1	1
		048 Villa de la Paz	5 298	0	0	2.9	64.4	31.2	4.4	56.1	18.6	25.2	95.4	27.5	2
24.3.03	Zona conurbada de Rioverde	146 049													
24	San Luis Potosí	011 Ciudad Fernández	48 106	1	1	0.0	74.1	22.9	3.1	94.7	5.0	0.3	77.9	25.4	1
		024 Rioverde	97 943	1	1	0.0	96.6	2.1	1.3	85.2	10.8	4.0	87.2	36.7	1
25.2.01	Metrópoli municipal de Culiacán	1 003 530													
25	Sinaloa	006 Culiacán	1 003 530	1	N.A.	N.A.	N.A.	N.A.	N.A.	N.A.	N.A.	N.A.	93.2	88.9	1
		25.2.02	Metrópoli municipal de Los Mochis	459 310											

¹ Equivale a "Si" y 0 a "No".
² Municipios centrales de la misma metrópoli sin considerar al propio municipio.
³ Equivale a "Central" y 2 a "Exterior".
N.A. No aplica por ser una metrópoli constituida por un solo municipio.
N.D. No disponible.
MC: Municipio central.
CF: Conurbación física.
Fuente: Elaborado por el Grupo Interinstitucional con base en el Censo de Población y Vivienda 2020 y la Red Nacional de Caminos 2020, INEGI.

Cuadro C. Indicadores empleados en la delimitación de las metrópolis de México por municipio, 2020

Clave	Entidad federativa	Municipio o demarcación territorial	Población	MC ¹	CF ¹	Distancia a la ciudad central (km)	Población de 15 a 70 años ocupada residente en el municipio			Población de 15 a 70 años ocupada empleada en el municipio			Población de 15 a 70 años ocupada en actividades no agrícolas (%)	Densidad media urbana (hab/ha)	Tipo de municipios ³		
							Trabaja en el municipio (%)	Trabaja en municipios centrales ² (%)	Trabaja en otros municipios (%)	Reside en el municipio (%)	Reside en municipios centrales ² (%)	Reside en otros municipios (%)					
25	Sinaloa	001 Ahome	459 310	1	N.A.	N.A.	N.A.	N.A.	N.A.	N.A.	N.A.	N.A.	87.1	72.5	1		
		25.2.03	Metrópoli municipal de Mazatlán	501 441													
25	Sinaloa	012 Mazatlán	501 441	1	N.A.	N.A.	N.A.	N.A.	N.A.	N.A.	N.A.	N.A.	95.2	89.5	1		
		26.1.01	Zona metropolitana de Guaymas	208 294													
26	Sonora	025 Empalme	51 431	0	0	3.1	91.6	6.9	1.5	87.1	10.2	2.7	86.2	36.1	2		
		029 Guaymas	156 863	1	0	0.0	95.2	0.0	4.8	96.0	0.0	4.0	85.5	55.0	1		
26.2.02	Metrópoli municipal de Ciudad Obregón	436 484															
26	Sonora	018 Cajeme	436 484	1	N.A.	N.A.	N.A.	N.A.	N.A.	N.A.	N.A.	N.A.	92.0	76.2	1		
		26.2.03	Metrópoli municipal de Hermosillo	936 263													
26	Sonora	030 Hermosillo	936 263	1	N.A.	N.A.	N.A.	N.A.	N.A.	N.A.	N.A.	N.A.	95.1	80.4	1		
		26.2.04	Metrópoli municipal de Nogales	264 782													
26	Sonora	043 Nogales	264 782	1	N.A.	N.A.	N.A.	N.A.	N.A.	N.A.	N.A.	N.A.	99.4	100.6	1		
		26.3.05	Zona conurbada de Caborca	98 244													
26	Sonora	017 Caborca	89 122	1	0	0.0	98.4	0.0	1.6	87.0	0.0	13.0	78.7	44.0	1		
		047 Pitiquito	9 122	0	0	6.5	76.6	21.2	2.2	94.9	3.7	1.4	70.6	19.6	2		
27.1.01	Zona metropolitana de Villahermosa	833 907															
27	Tabasco	004 Centro	683 607	1	1	0.0	95.2	0.5	4.3	84.3	7.0	8.7	96.0	81.2	1		
		013 Nacajuca	150 300	1	1	0.0	57.1	37.6	5.3	93.5	3.6	2.9	93.9	148.1	1		
28.1.01	Zona metropolitana de Reynosa	837 251															
28	Tamaulipas	032 Reynosa	704 767	1	0	0.0	99.4	0.0	0.6	96.5	0.0	3.5	99.1	81.9	1		
		033 Río Bravo	132 484	0	0	5.5	83.0	16.6	0.4	97.6	1.1	1.3	94.7	64.5	2		
28.1.02	Zona metropolitana de Tampico	927 379															
28	Tamaulipas	003 Altamira	269 790	1	1	0.0	78.9	19.1	2.0	82.8	15.9	1.4	95.4	103.4	1		
		009 Ciudad Madero	205 933	1	1	0.0	74.2	22.6	3.1	81.4	18.2	0.3	99.2	82.0	1		
		038 Tampico	297 562	1	1	0.0	81.4	15.6	3.0	71.1	26.4	2.4	98.7	92.5	1		
30	Veracruz de Ignacio de la Llave	123 Pánuco	96 185	1	1	0.0	88.6	8.8	2.6	92.5	4.9	2.7	78.8	44.5	1		
		133 Pueblo Viejo	57 909	1	1	0.0	54.0	42.5	3.5	84.7	13.0	2.3	91.3	49.3	1		
		28.2.03	Metrópoli municipal de Ciudad Victoria	349 688													
		28	Tamaulipas	041 Victoria	349 688	1	N.A.	N.A.	N.A.	N.A.	N.A.	N.A.	N.A.	N.A.	98.1	64.6	1
				28.2.04	Metrópoli municipal de Matamoros	541 979											
28	Tamaulipas	022 Matamoros	541 979	1	N.A.	N.A.	N.A.	N.A.	N.A.	N.A.	N.A.	N.A.	98.7	79.4	1		
		28.2.05	Metrópoli municipal de Nuevo Laredo	425 058													
29	Tlaxcala	Zona metropolitana de Tlaxcala-Apizaco	674 510												1		
		29	Tlaxcala														
29	Tlaxcala	001 Amaxac de Guerrero	11 403	1	1	0.0	42.5	43.7	13.8	73.2	23.7	3.1	96.5	19.2	1		
		002 Apetatitlán de Antonio Carvajal	16 003	1	1	0.0	48.7	39.7	11.5	48.1	46.5	5.3	98.1	23.7	1		

¹ Equivale a "Si" y 0 a "No".
² Municipios centrales de la misma metrópoli sin considerar al propio municipio.
³ Equivale a "Central" y 2 a "Exterior".
N.A. No aplica por ser una metrópoli constituida por un solo municipio.
N.D. No disponible.
MC: Municipio central.
CF: Conurbación física.
Fuente: Elaborado por el Grupo Interinstitucional con base en el Censo de Población y Vivienda 2020 y la Red Nacional de Caminos 2020, INEGI.

Cuadro C. Indicadores empleados en la delimitación de las metrópolis de México por municipio, 2020

Clave	Entidad federativa	Municipio o demarcación territorial	Población	MC ¹	CF ¹	Distancia a la ciudad central (km)	Población de 15 a 70 años ocupada residente en el municipio			Población de 15 a 70 años ocupada empleada en el municipio			Población de 15 a 70 años ocupada en actividades no agrícolas (%)	Densidad media urbana (hab/ha)	Tipo de municipios ³
							Trabaja en el municipio (%)	Trabaja en municipios centrales ² (%)	Trabaja en otros municipios (%)	Reside en el municipio (%)	Reside en municipios centrales ² (%)	Reside en otros municipios (%)			
3		003 Atlangatepec	7 087	0	0	15.8	74.4	21.6	4.0	82.3	13.8	3.9	71.3	5.8	2
4		005 Apizaco	80 725	1	1	0.0	70.5	16.6	12.8	51.1	35.3	13.6	98.1	53.5	1
5		009 Cuaxomulco	5 928	1	1	0.0	46.7	41.6	11.7	86.1	12.0	1.9	84.7	8.4	1
6		010 Chiautempan	73 215	1	1	0.0	63.1	25.8	11.1	75.7	20.7	3.6	96.5	44.5	1
7		011 Muñoz de Domingo Arenas	4 755	0	0	5.6	71.0	23.0	6.0	86.0	10.1	3.9	74.5	25.2	2
8		015 Ixtacuixtla de Mariano Matamoros	38 970	0	0	4.4	66.9	14.3	18.8	84.9	9.2	5.9	88.3	26.6	2
9		018 Contla de Juan Cuamatzi	38 579	1	1	0.0	61.3	26.8	11.9	83.6	15.3	1.1	95.7	33.2	1
10		024 Panotla	28 357	1	1	0.0	46.7	33.1	20.2	75.5	16.2	8.4	94.2	26.8	1
11		026 Santa Cruz Tlaxcala	24 116	1	1	0.0	40.9	43.2	15.9	77.9	16.8	5.4	95.6	12.4	1
12		031 Tetla de la Solidaridad	35 284	1	1	0.0	67.1	24.8	8.1	58.7	30.8	10.5	91.9	18.8	1
13		033 Tlaxcala	99 896	1	1	0.0	74.5	12.0	13.5	49.2	27.3	23.5	98.8	41.6	1
14		034 Tlaxco	45 438	0	0	12.3	86.3	7.3	6.3	86.1	9.5	4.4	79.1	22.8	2
15		035 Tocatlán	6 294	1	1	0.0	52.3	35.7	12.1	84.7	10.8	4.6	86.1	16.7	1
16		036 Tototal	22 529	1	1	0.0	39.6	44.1	16.3	82.9	13.6	3.6	98.8	37.1	1
17		038 Tzompantepec	18 006	1	1	0.0	41.0	47.6	11.4	77.8	20.2	2.1	94.5	16.5	1
18		039 Xaloztoc	25 607	1	1	0.0	67.5	23.2	9.3	64.2	15.6	20.2	90.8	26.4	1
19		043 Yauhquemehcan	42 242	1	1	0.0	48.1	40.0	11.9	81.1	15.2	3.7	96.6	35.9	1
20		048 La Magdalena Tlaltelulco	19 036	1	1	0.0	N.D.	N.D.	N.D.	N.D.	N.D.	N.D.	N.D.	18.8	1
21		049 San Damián Texóloc	5 884	1	1	0.0	48.1	32.8	19.2	83.5	10.2	6.3	86.4	25.1	1
22		050 San Francisco Tetlanohcan	11 761	1	1	0.0	48.4	29.4	22.2	84.6	10.4	4.9	90.1	24.3	1
23		056 Santa Ana Nopalucan	7 952	0	0	4.1	63.9	11.4	24.7	54.8	35.3	9.9	89.3	21.1	2
24		060 Santa Isabel Xiloxotla	5 443	1	1	0.0	42.7	29.1	28.2	31.8	37.4	30.8	95.0	9.4	1
24		060 Santa Isabel Xiloxotla	5 443	1	1	0.0	42.7	29.1	28.2	31.8	37.4	30.8	95.0	9.4	1
29.3.02	Zona conurbada de Huamantla		106 268												
29	Tlaxcala														
1	013 Huamantla		98 764	1	0	0.0	80.9	0.0	19.1	84.7	0.0	15.3	85.7	57.2	1
2	016 Ixtenco		7 504	0	0	2.9	57.6	18.8	23.7	81.2	7.4	11.4	81.3	29.5	2
30.1.01	Zona metropolitana de Coatzacoalcos		355 738												
30	Veracruz de Ignacio de la Llave														
1	039 Coatzacoalcos		310 698	1	0	0.0	95.8	0.0	4.2	90.3	0.0	9.7	99.0	82.2	1
2	082 Ixhuatlán del Sureste		15 831	0	0	12.5	82.1	14.2	3.8	96.4	0.6	3.0	86.9	46.0	2
3	206 Nanchital de Lázaro Cárdenas del Río		29 209	0	0	7.3	86.1	11.3	2.6	84.3	7.0	8.6	99.4	81.9	2
30.1.02	Zona metropolitana de Córdoba		340 564												
30	Veracruz de Ignacio de la Llave														
1	014 Amatlán de los Reyes		46 955	1	1	0.0	62.9	27.5	9.7	83.6	7.0	9.4	84.6	28.6	1
2	044 Córdoba		204 721	1	1	0.0	92.5	2.6	4.9	80.1	10.7	9.2	95.7	83.6	1
3	068 Fortín		66 372	1	1	0.0	65.4	23.0	11.7	80.3	8.2	11.5	92.3	51.0	1
4	113 Naranjal		4 614	0	0	9.9	59.6	34.6	5.9	79.8	6.5	13.7	67.5	21.4	2
5	196 Yanga		17 902	0	0	7.9	79.9	8.4	11.7	86.2	8.0	5.8	77.2	32.8	2
30.1.03	Zona metropolitana de Minatitlán		320 559												
30	Veracruz de Ignacio de la Llave														
1	048 Cosoleacaque		130 903	1	1	0.0	59.0	25.0	15.9	91.1	1.9	7.0	97.1	59.5	1
2	059 Chinameca		22 638	0	0	7.5	71.7	16.4	11.9	91.5	2.4	6.0	86.0	17.7	2
3	108 Minatitlán		144 776	1	1	0.0	91.7	1.2	7.1	69.7	19.0	11.3	82.9	49.3	1
4	120 Oteapan		10 343	0	0	6.8	53.2	32.5	14.3	85.5	10.3	4.2	97.0	25.3	2
5	199 Zaragoza		11 899	0	0	5.6	52.1	39.8	8.1	84.4	10.0	5.6	93.1	41.7	2
30.1.04	Zona metropolitana de Orizaba		468 923												
30	Veracruz de Ignacio de la Llave														
1	006 Acultzingo		23 100	0	0	12.6	60.0	23.6	16.4	91.9	7.4	0.8	76.5	21.0	2
2	030 Camerino Z. Mendoza		41 835	1	1	0.0	67.2	24.1	8.7	78.1	14.4	7.6	98.3	67.7	1

¹ Equivale a "Si" y 0 a "No".
² Municipios centrales de la misma metrópoli sin considerar al propio municipio.
³ Equivale a "Central" y 2 a "Exterior".
 N.A. No aplica por ser una metrópoli constituida por un solo municipio.
 N.D. No disponible.
 MC: Municipio central.
 CF: Conurbación física.
 Fuente: Elaborado por el Grupo Interinstitucional con base en el Censo de Población y Vivienda 2020 y la Red Nacional de Caminos 2020, INEGI.

Cuadro C. Indicadores empleados en la delimitación de las metrópolis de México por municipio, 2020

Clave	Entidad federativa	Municipio o demarcación territorial	Población	MC ¹	CF ¹	Distancia a la ciudad central (km)	Población de 15 a 70 años ocupada residente en el municipio			Población de 15 a 70 años ocupada empleada en el municipio			Población de 15 a 70 años ocupada en actividades no agrícolas (%)	Densidad media urbana (hab/ha)	Tipo de municipios ³
							Trabaja en el municipio (%)	Trabaja en municipios centrales ² (%)	Trabaja en otros municipios (%)	Reside en el municipio (%)	Reside en municipios centrales ² (%)	Reside en otros municipios (%)			
3		074 Huiloapan de Cuauhtémoc	7 293	1	1	0.0	43.2	50.4	6.4	69.9	26.4	3.7	97.8	54.0	1
4		081 Ixhuatlancillo	27 295	1	1	0.0	45.0	47.3	7.8	93.4	5.4	1.1	96.5	84.9	1
5		085 Ixtaczoquitlán	74 004	1	1	0.0	70.0	19.1	10.9	76.8	16.9	6.3	84.6	50.0	1
6		098 Magdalena	3 299	0	0	9.6	66.5	26.1	7.4	95.2	3.6	1.2	70.8	30.3	2
7		099 Maltrata	18 327	0	0	8.2	77.2	18.2	4.6	94.9	4.0	1.2	75.7	36.8	2
8		101 Mariano Escobedo	38 670	1	1	0.0	62.5	29.9	7.6	90.1	7.5	2.4	73.0	107.1	1
9		115 Nogales	37 314	1	1	0.0	64.3	29.3	6.4	83.5	13.1	3.4	82.9	56.7	1
10		118 Orizaba	123 182	1	1	0.0	83.3	9.4	7.4	55.1	34.1	10.8	99.6	81.9	1
11		135 Rafael Delgado	24 127	1	1	0.0	51.3	42.2	6.5	86.8	10.9	2.3	84.8	46.2	1
12		138 Río Blanco	41 795	1	1	0.0	59.4	35.4	5.2	70.8	24.0	5.2	99.2	67.1	1
13		140 San Andrés Tenejapan	3 134	0	0	1.3	41.2	53.7	5.1	89.1	8.7	2.2	87.0	39.9	2
14		185 Tlilapan	5 548	1	1	0.0	50.8	39.7	9.5	82.2	14.2	3.6	87.9	29.7	1
30.1.05	Zona metropolitana de Poza Rica		337 199												
30	Veracruz de Ignacio de la Llave														
1	040 Coatzintla		55 016	1	1	0.0	57.7	36.8	5.5	93.6	4.7	1.7	91.9	71.4	1
2	131 Poza Rica de Hidalgo		189 457	1	1	0.0	94.9	1.7	3.5	80.5	12.8	6.6	99.4	65.2	1
3	175 Tihuatlán		92 726	1	1	0.0	82.9	12.4	4.7	93.6	3.8	2.6	73.3	45.9	1
30.1.06	Zona metropolitana de Veracruz		882 011												
30	Veracruz de Ignacio de la Llave														
1	028 Boca del Río		144 550	1	1	0.0	86.4	10.1	3.4	75.2	14.0	10.9	99.3	94.7	1
2	090 Jamapa		11 132	0	0	14.2	66.9	30.5	2.6	97.2	1.5	1.3	80.7	45.8	2
3	100 Manlio Fabio Altamirano		23 918	0	0	13.1	66.1	23.4	10.6	93.8	1.3	4.9	79.7	33.5	2
4	105 Medellín de Bravo		95 202	0	0	2.6	57.2	38.5	4.3	94.3	3.9	1.8	93.1	125.4	2
5	193 Veracruz		607 209	1	1	0.0	94.2	3.6	2.2	85.3	2.1	12.6	99.2	110.2	1
30.1.07	Zona metropolitana de Xalapa		798 858												
30	Veracruz de Ignacio de la Llave														
1	001 Acajete		9 701	0	0	7.1	62.8	31.4	5.8	83.9	11.9	4.2	68.9	26.3	2
2	026 Banderilla		25 993	1	1	0.0	42.8	49.6	7.5	66.4	21.4	12.2	97.9	54.5	1
3	036 Coacoatzintla		11 018	0	0	8.7	70.6	22.4	7.0	95.4	2.3	2.3	74.7	54.6	2
4	038 Coatepec		93 911	0	0	4.8	71.6	24.4	4.0	87.9	8.6	3.5	86.8	66.0	2
5	065 Emiliano Zapata		85 489	1	1	0.0	55.0	34.9	10.1	89.4	7.3	3.3	91.0	110.1	1
6	087 Xalapa		488 531	1	1	0.0	93.8	1.5	4.7	79.3	9.2	11.5	98.6	104.9	1
7	092 Xico		39 623	0	0	13.8	73.1	21.4	5.5	94.9	2.7	2.3	84.8	65.8	2
8	093 Jilotepec		16 585	0	0	2.5	44.3	51.1	4.6	88.2	5.3	6.5	85.0	42.2	2
9	136 Rafael Lucio		8 343	0	0	1.9	50.6	46.5	3.0	87.4	11.6	1.1	91.6	42.9	2
10	182 Tlalnelhuayocan		19 664	1	1	0.0	39.4	57.1	3.5	89.4	8.6	2.0	92.1	130.5	1
30.3.08	Zona conurbada de Acayucan		114 416												
30	Veracruz de Ignacio de la Llave														
1	003 Acayucan		80 815	1	1	0.0	91.9	0.5	7.6	82.3	5.2	12.5	87.0	56.0	1</

Cuadro C. Indicadores empleados en la delimitación de las metrópolis de México por municipio, 2020

Clave	Entidad federativa	Municipio o demarcación territorial	Población	MC ¹	CF ¹	Distancia a la ciudad central (km)	Población de 15 a 70 años ocupada residente en el municipio			Población de 15 a 70 años ocupada empleada en el municipio			Población de 15 a 70 años ocupada en actividades no agrícolas (%)	Densidad media urbana (hab/ha)	Tipo de municipios ³
							Trabaja en el municipio (%)	Trabaja en municipios centrales ² (%)	Trabaja en otros municipios (%)	Reside en el municipio (%)	Reside en municipios centrales ² (%)	Reside en otros municipios (%)			
	8	063 Samahil	5 631	0	0	12.3	45.1	50.1	4.8	88.5	2.5	9.0	81.5	25.5	2
	9	090 Timucuy	7 503	0	0	12.2	28.4	67.7	3.8	90.5	6.8	2.6	92.3	20.7	2
	10	093 Tixkokob	18 420	0	0	14.4	60.2	33.4	6.4	84.6	4.9	10.5	94.9	23.6	2
	11	095 Tixpéhual	5 690	0	0	9.6	53.0	44.3	2.6	83.4	2.6	14.0	93.2	17.1	2
	12	100 Ucu	4 049	0	0	2.1	54.6	43.7	1.8	79.8	18.6	1.6	88.4	9.8	2
	13	101 Umán	69 147	1	1	0.0	66.0	31.5	2.5	78.3	5.9	15.8	98.3	61.3	1
31.3.02		Zona conurbada de Valladolid	99 057												
		31 Yucatán													
	1	021 Chichimilá	9 406	0	0	3.4	64.6	18.9	16.6	91.4	6.8	1.8	72.4	19.4	2
	2	099 Uayma	4 191	0	0	9.2	56.8	24.4	18.9	90.6	5.6	3.8	74.2	25.0	2
	3	102 Valladolid	85 460	1	0	0.0	86.1	0.0	13.9	89.7	0.0	10.3	90.6	40.6	1
32.1.01		Zona metropolitana de Zacatecas-Guadalupe	405 285												
		32 Zacatecas													
	1	017 Guadalupe	211 740	1	1	0.0	65.6	25.0	9.4	85.9	5.9	8.3	97.3	92.6	1
	2	032 Morelos	13 207	0	0	7.7	61.1	20.6	18.2	78.1	15.4	6.4	90.6	43.3	2
	3	050 Vetagrande	10 276	0	0	4.6	56.8	37.9	5.3	83.3	11.5	5.2	75.6	43.8	2
	4	056 Zacatecas	149 607	1	1	0.0	85.7	6.5	7.8	62.3	26.2	11.4	98.0	86.1	1
	5	057 Trancoso	20 455	0	0	10.8	59.7	30.8	9.5	86.1	8.9	5.0	88.5	49.2	2

¹ Equivale a "Si" y 0 a "No".

² Municipios centrales de la misma metrópoli sin considerar al propio municipio.

³ 1 Equivale a "Central" y 2 a "Exterior".

N.A. No aplica por ser una metrópoli constituida por un solo municipio.

N.D. No disponible.

MC: Municipio central.

CF: Conurbación física.

Fuente: Elaborado por el Grupo Interinstitucional con base en el Censo de Población y Vivienda 2020 y la Red Nacional de Caminos 2020, INEGI.

Cuadro D. Estimadores de la población de 15 a 70 años ocupada que trabaja/reside en municipios centrales y en actividades no agrícolas por metrópoli y municipios exteriores, 2020

Clave de metrópoli	Metrópoli		Población de 15 a 70 años ocupada que trabaja en municipios centrales			Población de 15 a 70 años ocupada que reside en municipios centrales			Población de 15 a 70 años ocupada en actividades no agrícolas		
	Entidad federativa	Municipio o demarcación territorial	Estimación	Límite inferior	Límite superior	Estimación	Límite inferior	Límite superior	Estimación	Límite inferior	Límite superior
01.1.01		Zona metropolitana de Aguascalientes									
		01 Aguascalientes									
		011 San Francisco de los Romo	17.1	9.2	24.9	20.2	16.2	24.2	97.0	95.8	98.2
05.1.02		Zona metropolitana de Monclova-Frontera									
		05 Coahuila									
		031 San Buenaventura	38.4	36.2	40.6	2.5	2.0	3.1	94.4	92.4	96.4
05.3.05		Zona conurbada de Sabinas									
		05 Coahuila									
		032 San Juan de Sabinas	22.4	20.5	24.3	2.3	1.5	3.2	97.9	96.9	98.8
06.1.01		Zona metropolitana de Colima-Villa de Álvarez									
		06 Colima									
		003 Comala	28.0	24.9	31.0	13.4	10.5	16.4	79.9	76.6	83.2
07.1.01		Zona metropolitana de Tapachula									
		07 Chiapas									
		055 Metapa	16.4	10.2	22.6	4.8	3.4	6.2	71.4	60.0	82.8
		102 Tuxtla Chico	15.3	11.6	18.9	3.1	2.3	4.0	72.5	66.9	78.0
07.1.02		Zona metropolitana de Tuxtla Gutiérrez									
		07 Chiapas									
		012 Berriozábal	42.8	32.0	53.5	3.9	2.4	5.5	94.9	93.0	96.7
		079 San Fernando	25.9	18.3	33.6	2.7	1.6	3.9	87.7	83.3	92.0
		086 Suchiapa	20.4	16.5	24.3	3.8	2.9	4.8	83.2	81.3	85.1
08.1.01		Zona metropolitana de Chihuahua									
		08 Chihuahua									
		002 Aldama	16.7	10.6	22.7	4.3	2.1	6.6	85.5	81.5	89.4
08.1.02		Zona metropolitana de Delicias									
		08 Chihuahua									
		045 Meoqui	5.4	4.4	6.4	10.9	8.5	13.4	78.9	76.8	81.0
		055 Rosales	18.1	13.8	22.4	4.0	2.9	5.1	76.0	74.2	77.8
08.3.04		Zona conurbada de Hidalgo del Parral									
		08 Chihuahua									
		059 San Francisco del Oro	11.3	9.3	13.3	8.7	6.4	11.0	93.7	91.9	95.4
09.1.01		Zona metropolitana de la Ciudad de México									
		13 Hidalgo									
		013 Atotonilco de Tula	17.7	12.3	23.2	0.5	0.4	0.7	97.8	96.5	99.1
		069 Tizayuca	21.7	19.6	23.8	5.5	4.8	6.3	98.5	97.5	99.6
		15 México									
		022 Cocotitlán	42.8	39.8	45.8	10.8	9.2	12.5	94.3	93.1	95.5
		035 Huehuetoca	28.9	23.7	34.1	7.4	5.8	8.9	99.3	98.8	99.9
		038 Isidro Fabela	43.8	36.5	51.0	5.8	3.6	7.9	90.2	86.7	93.8
		046 Jilotzingo	39.6	35.0	44.3	9.0	5.5	12.6	96.1	95.0	97.2
		059 Nextlalpan	31.5	26.3	36.7	5.8	4.3	7.3	99.0	98.6	99.4
		075 San Martín de las Pirámides	13.6	11.5	15.7	6.1	4.8	7.3	91.2	88.9	93.5
		083 Temamatla	20.2	15.5	25.0	9.2	4.3	14.1	94.4	92.9	95.9
		084 Temascalapa	17.0	14.1	19.9	5.1	4.1	6.2	96.0	95.0	97.0
		089 Tenango del Aire	19.1	17.3	21.0	3.7	3.4	4.1	84.7	83.0	86.4

Fuente: Estimaciones del Grupo Interinstitucional con base en el Censo de Población y Vivienda 2020, INEGI.

Cuadro D. Estimadores de la población de 15 a 70 años ocupada que trabaja/reside en municipios centrales y en actividades no agrícolas por metrópoli y municipios exteriores, 2020

Clave de metrópoli	Metrópolis		Población de 15 a 70 años ocupada que trabaja en municipios centrales			Población de 15 a 70 años ocupada que reside en municipios centrales			Población de 15 a 70 años ocupada en actividades no agrícolas		
	Entidad federativa	Municipio o demarcación territorial	Estimación	Límite inferior	Límite superior	Estimación	Límite inferior	Límite superior	Estimación	Límite inferior	Límite superior
11.1.01	Zona metropolitana de Celaya	103 Tlalmanalco	35.2	31.8	38.7	4.0	3.2	4.8	97.1	96.1	98.1
		120 Zumpango	28.7	23.9	33.5	7.4	6.2	8.5	97.9	97.4	98.5
11.1.02	Zona metropolitana de León	011 Cortazar	12.8	10.3	15.4	1.3	1.0	1.6	86.6	84.0	89.1
		044 Villagrán	16.1	13.1	19.1	2.5	1.9	3.2	91.1	89.4	92.8
11.3.05	Zona conurbada de Moroleón-Uriangato	025 Purísima del Rincón	1.4	0.9	1.8	3.1	2.3	4.0	97.2	95.9	98.5
		031 San Francisco del Rincón	3.6	2.4	4.8	10.5	7.9	13.1	87.6	79.9	95.4
11.3.06	Zona conurbada de Silao	020 Cuitzeo	15.4	12.1	18.6	0.6	0.5	0.8	86.4	84.2	88.7
12.1.01	Zona metropolitana de Chilpancingo	026 Romita	14.2	10.3	18.1	1.0	0.7	1.3	75.0	69.1	81.0
13.1.01	Zona metropolitana de Pachuca	075 Eduardo Neri	16.9	15.3	18.5	2.6	1.6	3.7	88.8	86.8	90.8
14.1.01	Zona metropolitana de Guadalajara	039 Mineral del Monte	31.2	25.8	36.6	15.2	9.6	20.8	97.9	96.3	99.5
		082 Zapotlán de Juárez	16.8	15.1	18.6	7.5	5.2	9.8	96.5	95.6	97.4
14.3.03	Zona conurbada de Ocotlán	051 Juanacatlán	48.2	45.8	50.6	12.0	8.4	15.7	95.0	93.1	96.8
15.1.01	Zona metropolitana de Toluca	047 Jamay	14.8	13.2	16.3	3.8	3.0	4.5	80.7	78.7	82.7
15.3.03	Zona conurbada de Tlanguistenco	027 Chapultepec	44.6	40.3	48.9	4.0	3.5	4.5	96.0	95.0	97.1
		062 Ocoyoacac	20.3	17.5	23.0	10.8	7.5	14.1	97.1	96.3	98.0
		072 Rayón	28.5	25.5	31.6	3.9	2.9	4.9	95.4	94.0	96.7
		073 San Antonio la Isla	42.7	38.5	46.9	9.7	7.3	12.0	96.8	95.8	97.9
		087 Temoaya	31.7	27.1	36.3	7.5	5.2	9.8	94.2	91.9	96.6
		090 Tenango del Valle	15.0	13.0	17.0	4.4	3.5	5.3	74.0	68.9	79.0
16.1.02	Zona metropolitana de Morelia	115 Xonacatlán	33.1	25.4	40.8	17.5	12.9	22.1	92.6	84.8	100.3
		098 Texcalyacac	20.6	17.7	23.4	4.0	3.2	4.8	91.4	89.7	93.0
16.3.05	Zona conurbada de Lázaro Cárdenas	022 Charo	34.4	31.0	37.8	23.5	17.7	29.3	78.5	75.1	81.8
16.3.05	Zona conurbada de Lázaro Cárdenas	12 Guerrero									
		068 La Unión de Isidoro Montes de Oca	8.4	5.0	11.7	8.4	5.0	11.9	69.8	63.9	75.6

Fuente: Estimaciones del Grupo Interinstitucional con base en el Censo de Población y Vivienda 2020, INEGI.

Cuadro D. Estimadores de la población de 15 a 70 años ocupada que trabaja/reside en municipios centrales y en actividades no agrícolas por metrópoli y municipios exteriores, 2020

Clave de metrópoli	Metrópolis		Población de 15 a 70 años ocupada que trabaja en municipios centrales			Población de 15 a 70 años ocupada que reside en municipios centrales			Población de 15 a 70 años ocupada en actividades no agrícolas		
	Entidad federativa	Municipio o demarcación territorial	Estimación	Límite inferior	Límite superior	Estimación	Límite inferior	Límite superior	Estimación	Límite inferior	Límite superior
16.3.06	Zona conurbada de Sahuayo	16 Michoacán									
17.1.01	Zona metropolitana de Cuautla	045 Jiquilpan	6.2	5.2	7.2	10.4	0.7	20.2	87.0	84.4	89.6
		17 Morelos									
17.1.02	Zona metropolitana de Cuernavaca	002 Atlatlahucan	12.3	10.8	13.8	9.0	6.7	11.3	84.7	81.5	87.9
		17 Morelos									
19.1.01	Zona metropolitana de Monterrey	009 Huitzilac	23.4	18.9	27.8	4.4	3.3	5.6	93.4	91.8	95.1
		020 Tepoztlán	17.4	13.0	21.8	7.4	5.1	9.8	91.8	90.0	93.6
		029 Yautepec	12.0	8.8	15.2	2.5	1.7	3.2	94.6	93.6	95.5
		034 Coatepec	27.5	23.8	31.2	3.6	2.9	4.3	72.2	67.8	76.5
		035 Xoxocotla	20.5	18.3	22.7	4.6	3.6	5.6	93.7	92.8	94.6
20.1.01	Zona metropolitana de Oaxaca	009 Cadereyta Jiménez	19.2	12.4	26.1	9.1	7.5	10.8	98.7	97.6	99.7
		012 Ciénega de Flores	30.6	27.0	34.1	41.8	38.5	45.1	99.3	99.0	99.5
		025 General Zuazua	47.1	44.0	50.2	9.8	8.3	11.2	99.4	99.1	99.7
		041 Pesquería	58.5	55.6	61.4	32.4	28.8	36.0	99.6	99.4	99.8
		20 Oaxaca									
20.3.02	Zona conurbada de Juchitán	023 Cuilápam de Guerrero	38.0	36.0	40.0	9.0	7.1	10.9	91.4	89.6	93.3
		045 Magdalena Apasco	34.1	31.5	36.7	6.9	5.6	8.3	96.5	95.3	97.7
		063 Nazareno Etla	30.1	24.3	36.0	4.9	3.6	6.1	95.0	93.9	96.0
		115 San Bartolo Coyotepec	28.1	24.7	31.6	48.4	45.3	51.6	96.4	95.5	97.3
		338 Villa de Etla	23.9	21.0	26.9	8.8	6.8	10.7	96.6	95.6	97.6
		342 San Raymundo Jalpan	43.7	36.6	50.8	32.6	28.2	36.9	92.9	90.0	95.8
		403 Santa María Coyotepec	32.4	29.6	35.3	20.6	17.3	23.9	95.3	94.2	96.5
		539 Soledad Etla	27.7	25.2	30.3	2.8	1.1	4.5	89.1	85.5	92.7
		565 Villa de Zaachila	24.4	22.5	26.2	7.1	5.8	8.3	94.9	93.7	96.0
		20 Oaxaca									
20.3.03	Zona conurbada de Salina Cruz	030 El Espinal	13.9	12.3	15.5	9.1	7.6	10.6	93.2	92.0	94.5
		441 Santa María Xadani	17.4	14.8	20.0	0.8	0.7	0.9	90.0	88.4	91.6
21.1.01	Zona metropolitana de Puebla-Tlaxcala	308 San Pedro Huilotepec	33.9	30.8	37.0	0.0	0.0	0.0	86.5	84.5	88.6
21.1.02	Zona metropolitana de San Martín Texmelucan	001 Acajete	30.4	26.2	34.6	7.3	5.6	9.1	86.6	84.5	88.7
		136 San Miguel Xoxtla	24.5	20.7	28.3	18.2	14.8	21.7	98.0	97.0	99.0
		163 Tepatlaxco de Hidalgo	26.8	22.3	31.3	1.5	0.6	2.3	92.2	90.9	93.5
		181 Tlaltenango	23.5	21.6	25.3	2.2	1.9	2.5	78.9	76.9	80.9
		29 Tlaxcala									
21.1.02	Zona metropolitana de San Martín Texmelucan	032 Tetlatlahuca	17.6	15.3	19.9	1.2	0.9	1.4	79.8	76.6	83.0
		051 San Jerónimo Zacualpan	24.6	21.2	28.0	6.0	3.8	8.2	86.6	84.5	88.7

Fuente: Estimaciones del Grupo Interinstitucional con base en el Censo de Población y Vivienda 2020, INEGI.

Cuadro D. Estimadores de la población de 15 a 70 años ocupada que trabaja/reside en municipios centrales y en actividades no agrícolas por metrópoli y municipios exteriores, 2020

Clave de metrópoli	Metrópolis		Población de 15 a 70 años ocupada que trabaja en municipios centrales			Población de 15 a 70 años ocupada que reside en municipios centrales			Población de 15 a 70 años ocupada en actividades no agrícolas		
	Entidad federativa	Municipio o demarcación territorial	Estimación	Límite inferior	Límite superior	Estimación	Límite inferior	Límite superior	Estimación	Límite inferior	Límite superior
	21 Puebla										
		048 Chiautzingo	6.6	5.6	7.6	1.6	1.1	2.1	55.5	49.5	61.4
		074 Huejotzingo	1.7	0.8	2.6	13.5	7.9	19.1	76.2	63.0	89.4
		122 San Felipe Teotlalcingo	20.0	17.9	22.1	3.1	1.8	4.5	64.2	62.4	66.0
21.3.04	Zona conurbada de Huauchinango										
	21 Puebla										
		091 Juan Galindo	15.0	11.7	18.3	6.6	4.2	9.0	91.1	84.5	97.8
22.1.01	Zona metropolitana de Querétaro										
	22 Querétaro										
		008 Huimilpan	27.7	21.4	34.0	6.6	4.4	8.7	84.9	81.0	88.8
24.3.02	Zona conurbada de Matehuala										
	24 San Luis Potosí										
		048 Villa de la Paz	31.2	27.5	34.8	18.6	15.4	21.9	95.4	93.8	97.0
26.1.01	Zona metropolitana de Guaymas										
	26 sonora										
		025 Empalme	6.9	5.8	8.0	10.2	8.2	12.1	86.2	83.9	88.6
26.3.05	Zona conurbada de Caborca										
	26 Sonora										
		047 Pitiquito	21.2	16.1	26.4	3.7	2.1	5.3	70.6	63.3	78.0
28.1.01	Zona metropolitana de Reynosa										
	28 Tamaulipas										
		033 Río Bravo	16.6	13.3	20.0	1.1	0.9	1.3	94.7	93.2	96.1
29.1.01	Zona metropolitana de Tlaxcala-Apizaco										
	29 Tlaxcala										
		003 Atlangatepec	21.6	15.6	27.6	13.8	9.6	17.9	71.3	67.9	74.8
		011 Muñoz de Domingo Arenas	23.0	20.0	26.0	10.1	8.2	11.9	74.5	71.1	77.9
		015 Ixtacuixtla de Mariano Matamoros	14.3	12.4	16.3	9.2	7.0	11.3	88.3	86.4	90.2
		034 Tlaxco	7.3	3.1	11.6	9.5	6.3	12.7	79.1	72.9	85.2
		056 Santa Ana Nopalucan	11.4	9.2	13.5	35.3	29.3	41.3	89.3	87.2	91.4
29.3.02	Zona conurbada de Huamantla										
	29 Tlaxcala										
		016 Ixtenco	18.8	16.5	21.0	7.4	5.2	9.6	81.3	78.9	83.6
30.1.01	Zona metropolitana de Coatzacoalcos										
	30 Veracruz										
		082 Ixhuatlán del Sureste	14.2	11.2	17.1	0.6	0.4	0.8	86.9	79.2	94.6
		206 Nanchital de Lázaro Cárdenas del Río	11.3	7.8	14.7	7.0	5.5	8.6	99.4	99.1	99.7
30.1.02	Zona metropolitana de Córdoba										
	30 Veracruz										
		113 Naranjal	34.6	31.0	38.1	6.5	4.1	8.8	67.5	59.8	75.1
		196 Yanga	8.4	6.8	10.0	8.0	5.9	10.1	77.2	70.1	84.3
30.1.03	Zona metropolitana de Minatitlán										
	30 Veracruz										
		059 Chinameca	16.4	13.8	19.0	2.4	1.7	3.1	86.0	81.3	90.6
		120 Oteapan	32.5	29.6	35.4	10.3	7.2	13.5	97.0	96.2	97.8
		199 Zaragoza	39.8	37.2	42.4	10.0	5.3	14.7	93.1	91.3	94.9
30.1.04	Zona metropolitana de Orizaba										
	30 Veracruz										

Fuente: Estimaciones del Grupo Interinstitucional con base en el Censo de Población y Vivienda 2020, INEGI.

Cuadro D. Estimadores de la población de 15 a 70 años ocupada que trabaja/reside en municipios centrales y en actividades no agrícolas por metrópoli y municipios exteriores, 2020

Clave de metrópoli	Metrópolis		Población de 15 a 70 años ocupada que trabaja en municipios centrales			Población de 15 a 70 años ocupada que reside en municipios centrales			Población de 15 a 70 años ocupada en actividades no agrícolas		
	Entidad federativa	Municipio o demarcación territorial	Estimación	Límite inferior	Límite superior	Estimación	Límite inferior	Límite superior	Estimación	Límite inferior	Límite superior
		006 Acultzingo	23.6	18.6	28.6	7.4	5.3	9.4	76.5	72.1	80.9
		098 Magdalena	26.1	22.3	29.8	3.6	2.2	4.9	70.8	62.3	79.2
		099 Maltrata	18.2	16.2	20.1	4.0	3.2	4.8	75.7	70.0	81.3
		140 San Andrés Tenejapan	53.7	47.6	59.8	8.7	5.4	12.0	87.0	80.3	93.8
30.1.06	Zona metropolitana de Veracruz										
	30 Veracruz										
		090 Jamapa	30.5	27.3	33.7	1.5	1.1	1.9	80.7	77.3	84.2
		100 Manlio Fabio Altamirano	23.4	18.0	28.7	1.3	0.9	1.6	79.7	76.5	83.0
		105 Medellín de Bravo	38.5	33.6	43.5	3.9	2.7	5.0	93.1	89.6	96.6
30.1.07	Zona metropolitana de Xalapa										
	30 Veracruz										
		001 Acajete	31.4	23.7	39.0	11.9	8.4	15.4	68.9	60.9	76.8
		036 Coacoatzintla	22.4	19.6	25.3	2.3	1.8	2.8	74.7	69.4	80.0
		038 Coatepec	24.4	19.5	29.2	8.6	5.8	11.4	86.8	79.4	94.3
		092 Xico	21.4	19.8	23.0	2.7	2.2	3.3	84.8	82.1	87.4
		093 Jilotepec	51.1	48.9	53.4	5.3	4.6	6.1	85.0	83.2	86.9
		136 Rafael Lucio	46.5	39.1	53.9	11.6	8.1	15.0	91.6	89.7	93.4
30.3.08	Zona conurbada de Acayucan										
	30 Veracruz										
		116 Oluta	25.6	22.9	28.4	8.2	6.4	9.9	90.2	84.8	95.6
31.1.01	Zona metropolitana de Mérida										
	31 Yucatán										
		002 Acanceh	36.5	33.6	39.5	10.9	9.1	12.7	92.0	90.7	93.3
		020 Chicxulub Pueblo	45.7	43.2	48.1	4.4	3.5	5.2	92.2	90.9	93.4
		038 Hunucmá	29.4	27.7	31.1	6.1	4.7	7.6	91.1	89.8	92.3
		039 Ixil	35.8	33.5	38.1	8.3	7.1	9.4	85.3	83.4	87.3
		063 Samahil	50.1	47.9	52.2	2.5	1.2	3.8	81.5	79.1	84.0
		090 Timucuy	67.7	64.8	70.6	6.8	3.7	9.9	92.3	91.0	93.7
		093 Tixkokob	33.4	31.4	35.3	4.9	4.2	5.6	94.9	94.1	95.6
		095 Tixpéhual	44.3	41.4	47.2	2.6	2.0	3.1	93.2	91.9	94.4
		100 Ucú	43.7	41.4	45.9	18.6	12.4	24.7	88.4	86.2	90.5
31.3.02	Zona conurbada de Valladolid										
	31 Yucatán										
		021 Chichimilá	18.9	10.5	27.2	6.8	3.2	10.3	72.4	62.2	82.5
		099 Uayma	24.4	18.6	30.2	5.6	2.9	8.4	74.2	64.4	84.0
32.1.01	Zona metropolitana de Zacatecas-Guadalupe										
	32 Zacatecas										
		032 Morelos	20.6	17.6	23.7	15.4	12.8	18.1	90.6	88.9	92.2
		050 Vetagrande	37.9	34.2	41.6	11.5	10.1	12.8	75.6	71.2	80.1
		057 Trancoso	30.8	25.5	36.1	8.9	6.2	11.6	88.5	80.9	96.2

Fuente: Estimaciones del Grupo Interinstitucional con base en el Censo de Población y Vivienda 2020, INEGI.

b.

BIBLIOGRAFÍA



Zona metropolitana de la ciudad de México

Anzaldo, C. (2003). Zonas metropolitanas de México 2000: Una propuesta de delimitación física-funcional. En: Consejo Nacional de Población, Secretaría de Desarrollo Social, Instituto Nacional de Estadística y Geografía e Instituto de Geografía-UNAM, La delimitación de zonas metropolitanas (pp. 109–120).

Banco de México. (2020). La Actividad Económica en Áreas Metropolitanas ante la Pandemia de Covid-19. Banco de México. <https://www.banxico.org.mx/publicaciones-y-prensa/reportes-sobre-las-economias-regionales/recuadros/%7B95F6137F-8AC6-D5EF-8774-710398B63D23%7D.pdf>

Comisión Económica para América Latina y el Caribe. (2022). Una década de acción para un cambio de época. Quinto informe sobre el progreso y los desafíos regionales de la Agenda 2030 para el Desarrollo Sostenible en América Latina y el Caribe. Naciones Unidas. https://repositorio.cepal.org/bitstream/handle/11362/47745/4/S2100985_es.pdf

Comisión Nacional del Sistema de Ahorro para el Retiro. (2021). Impacto de la pandemia de COVID-19 en el mercado laboral mexicano y en el SAR. Secretaría de Hacienda y Crédito Público. https://www.gob.mx/cms/uploads/attachment/file/656430/AP-05-2021_Impacto_de_la_Pandemia_en_el_Mercado_Laboral_VFF.pdf

Congreso de Colombia. (2013). Ley 1625 de 2013. Diario Oficial. <https://www.funcionpublica.gov.co/eva/gestornormativo/norma.php?i=52972#>.

Consejo Nacional de Evaluación de la Política de Desarrollo Social. (2022). Medición de la pobreza. https://www.coneval.org.mx/Medicion/Paginas/pobreza_localidad_urbana.aspx#:~:text=El%20CONEVAL%20presenta%20informaci%C3%B3n%20de,la%20pol%C3%ADtica%20p%C3%BAblica%20del%20pa%C3%ADs.

Dijkstra, L. & Poelman, H. (2012). Cities in Europe. The new OECD-EC Definition. European Commission. https://ec.europa.eu/regional_policy/sources/focus/2012_01_city.pdf

Dijkstra, L., Poelman, H. & Veneri, P. (2019). The EU-OECD definition of a functional urban area. OECD Publishing. <https://www.oecd-ilibrary.org/docserver/d58cb34d-en.pdf?expires=1696007672&id=id&accname=guest&checksum=2BB45233AC708EBBC3E72D2651CE354D>

European Commission – Eurostat (2020). A recommendation on the method to delineate cities, urban and rural areas for international statistical comparisons. DG for Regional and Urban Policy – ILO, FAO, OECD, UN-Habitat, World Bank. <https://unstats.un.org/unsd/statcom/51st-session/documents/BG-Item3j-Recommendation-E.pdf>

Fajardo, D. (2015). Macroeconomía de las Metrópolis de México en su carácter de fuerzas productivas, 1998-2008. El Colegio de México. <https://repositorio.colmex.mx/condern/theses/ht24wj75s?locale=en>

Garza, G. (1999). Globalización económica, concentración metropolitana y políticas urbanas en México. El Colegio de México. <https://doi.org/10.24201/edu.v14i2.1046>

Garza, G. (2003). La urbanización de México en el siglo XX. El Colegio de México. <https://libros.colmex.mx/tienda/la-urbanizacion-de-mexico-en-el-siglo-xx/>

Garza, G. (2007). La urbanización metropolitana en México: normatividad y características socioeconómicas. El Colegio de México. https://www.scielo.org.mx/scielo.php?script=sci_arttext&pid=S1405-74252007000200004

Garza, G. (2010). Competitividad de las metrópolis mexicanas en el ámbito nacional, latinoamericano y mundial. El Colegio de México. https://www.scielo.org.mx/scielo.php?script=sci_arttext&pid=S0186-721020100003000513

Goodall, B. (1977). La economía de las zonas urbanas. Instituto de Estudios de Administración Local. <https://dialnet.unirioja.es/servlet/libro?codigo=82385>

H. Congreso de la Unión. (2021). Ley General de Asentamientos Humanos, Ordenamiento Territorial y Desarrollo Urbano. Diario Oficial de la Federación. https://www.diputados.gob.mx/LeyesBiblio/pdf/140_120718.pdf.

H. Congreso de la Unión. (2023). Constitución Política de los Estados Unidos Mexicanos. Diario Oficial de la Federación. <https://www.diputados.gob.mx/LeyesBiblio/pdf/CPEUM.pdf>

Hudson, S. (2018). This is a better way to look at how built up our region is. Greater Greater Washington. <https://gwwash.org/view/68144/this-is-a-better-way-to-look-at-how-built-up-our-region-is>

Institut National de la Statistique et des Études Économiques. (2021). Functional áreas. <https://www.insee.fr/en/metadonnees/definition/c2173>

Instituto Brasileiro de Geografia e Estatística. (2016). Arranjos Populacionais e Concentrações Urbanas do Brasil. Ministério do Planejamento, Orçamento e Gestão <https://biblioteca.ibge.gov.br/visualizacao/livros/liv99700.pdf>

Instituto Brasileiro de Geografia e Estatística. (2021). Confederação Nacional de Municípios (CNM). https://www.cnm.org.br/institucional/movimento_municipalista.

Instituto de Estudios Urbanos de la Universidad Nacional de Colombia. (2016). Debates Gobierno Urbano. Dinámicas de las Áreas Metropolitanas en Colombia. <https://www.institutodeestudiosurbanos.info/observatorio-de-gobierno-urbano/publicaciones-de-debates-urbanos/1407-debates-de-gobierno-urbano-9/file>

Instituto Mexicano para la Competitividad, A. C. (2021). Índice de Competitividad Urbana 2021. Instituto Mexicano para la Competitividad, A. C. https://api.imco.org.mx/release/latest/vendor/imco/indices-api/documentos/Competitividad/%C3%8Dndice%20de%20Competitividad%20Urbana/2021-11-22_0900%20%C3%8Dndice%20de%20Competitividad%20Urbana%202021/Documentos%20de%20resultados/ICU%202021%20Libro%20completo.pdf.

Instituto Mexicano para la Competitividad, A. C. (2022). Índice de Competitividad Urbana 2021. Instituto Mexicano para la Competitividad, A. C. https://api.imco.org.mx/release/latest/vendor/imco/indices-api/documentos/Competitividad/%C3%8Dndice%20de%20Competitividad%20Urbana/2022-11-28_0900%20%C3%8Dndice%20de%20Competitividad%20Urbana%202022/Documentos%20de%20resultados/ICU%202022%20Reporte.pdf

Instituto Nacional de Estadística y Geografía. (2004). Guía de proyecciones cartográficas. http://internet.contenidos.inegi.org.mx/contenidos/Productos/prod_serv/contenidos/espanol/bvinegi/productos/nueva_estruc/702825231729.pdf.

Instituto Nacional de Estadística y Geografía. (2018). Censo económico 2019. Instituto Nacional de Estadística y Geografía. <https://www.inegi.org.mx/temas/pib/>

Instituto Nacional de Estadística y Geografía. (2021a). Censo de Población y Vivienda 2020. Instituto Nacional de Estadística y Geografía. <https://www.inegi.org.mx/programas/ccpv/2020/#Tabulados>.

Instituto Nacional de Estadística y Geografía. (2021b). Marco Geoestadístico Nacional 2020. Instituto Nacional de Estadística y Geografía. <https://www.inegi.org.mx/temas/mg/#Mapa>.

Instituto Nacional de Estadística y Geografía. (2021c). Censo de Población y Vivienda 2020. Principales resultados por localidad (ITER). Instituto Nacional de Estadística y Geografía. <https://www.inegi.org.mx/programas/ccpv/2020/#Microdatos>.

Instituto Nacional de Estadística y Geografía. (2020d). Red Nacional de Caminos. Formato electrónico (shapefiles). <https://www.inegi.org.mx/app/biblioteca/ficha.html?upc=889463807452>

Instituto Nacional de Estadística y Geografía. (2023). Sistema de Cuentas Nacionales. Instituto Nacional de Estadística y Geografía. <https://www.inegi.org.mx/app/saic/>

Instituto de Planeación y Gestión del Desarrollo del Área Metropolitana de Guadalajara. (2023). Acerca de. Instituto de Planeación y Gestión del Desarrollo del Área Metropolitana de Guadalajara. <https://www.imeplan.mx/imeplan/>.

Iracheta, A. (2010). El fenómeno metropolitano en México. Economía y Sociedad. Universidad Michoacana de San Nicolás de Hidalgo. <https://www.redalyc.org/pdf/510/51015546009.pdf>

Lavalle, C. & Aurambout, J. (2015). UI-Population weighted density (LUISA Platform REF2014). European Commission, Joint Research Centre (JRC). <http://data.europa.eu/89h/jrc-luisa-ui-population-weighted-density-ref-2014>

Ministerio del Interior y Seguridad Pública. (2020). DECRETO 98. APRUEBA REGLAMENTO QUE FIJA LOS ESTÁNDARES MÍNIMOS PARA EL ESTABLECIMIENTO DE LAS ÁREAS METROPOLITANAS Y ESTABLECE NORMAS PARA SU CONSTITUCIÓN. Ley Chile. <https://www.bcn.cl/leychile/navegar?idNorma=1149868>

Naciones Unidas. (2015). Objetivos de Desarrollo Sostenible. Naciones Unidas. <https://www.un.org/sustainabledevelopment/es/objetivos-de-desarrollo-sostenible/>
Office of Information and Regulatory Affairs, Office of Management and Budget, Executive Office of the President. (2021). 2020 Standards for Delineating Core Based Statistical Areas. Federal Register. <https://www.federalregister.gov/documents/2021/07/16/2021-15159/2020-standards-for-delineating-core-based-statistical-areas>.

Organization for Economic Cooperation and Development. (2013). Definition of Functional Urban Areas (FUA) for the OECD metropolitan database. Organization for Economic Cooperation and Development. <https://www.oecd.org/cfe/regionaldevelopment/Definition-of-Functional-Urban-Areas-for-the-OECD-metropolitan-database.pdf>

Organization for Economic Cooperation and Development. (2022). Functional urban areas. OECD Publishing. <https://www.oecd.org/cfe/regionaldevelopment/Mexico-bis.pdf>

Pérez, D. (2017). Planeación urbano-territorial y ciudadanía metropolitana en México. Planeación Metropolitana. (pp. 272-299).

Programa de las Naciones Unidas para el Desarrollo & Oxford Poverty and Human Development Initiative. (2020). Trazar caminos para salir de la pobreza multidimensional: Lograr los ODS. Programa de las Naciones Unidas para el Desarrollo & Oxford Poverty and Human Development Initiative. <https://hdr.undp.org/system/files/documents/2020mpireportespdf.pdf>

Ramírez, J. % Safa, P. (2009). Realidades y retos de las áreas metropolitanas: Ciudad de México, Guadalajara y Monterrey. *Desacatos*, 36, 131-148. https://www.scielo.org.mx/scielo.php?pid=S1607-050X2011000200009&script=sci_abstract

Secretaría de Desarrollo Agrario, Territorial y Urbano. (2018). Delimitación de las Zonas Metropolitanas de México 2015. Consejo Nacional de Población e Instituto Nacional de Estadística y Geografía <https://www.gob.mx/conapo/documentos/delimitacion-de-las-zonas-metropolitanas-de-mexico-2015>

Secretaría de Desarrollo Social, Consejo Nacional de Población e Instituto Nacional de Estadística y Geografía. (2012). Delimitación de las Zonas Metropolitanas de México 2010. https://www.gob.mx/cms/uploads/attachment/file/112786/1_DZM_2010_PAG_1-34.pdf

Servicios de Agua y Drenaje de Monterrey. (2023). Información general. <https://www.nl.gob.mx/aguaydrenaje>

Secretaría de Desarrollo Agrario, Territorial y Urbano. (2021). ACUERDO por el que se expide la Estrategia Nacional de Ordenamiento Territorial 2020-2024. Diario Oficial de la Federación. https://www.dof.gob.mx/2021/SEDATU/SEDATU_090421.pdf

Sobrino, J. (2003). Delimitación de las zonas metropolitanas de México en 2000. Consejo Nacional de Población, Secretaría de Desarrollo Social, Instituto Nacional de Estadística y Geografía, e Instituto de Geografía-UNAM, La delimitación de zonas metropolitanas (pp. 121-151).

Sobrino, J. (2011). La urbanización en el México Contemporáneo. El Colegio de México. https://www.cepal.org/sites/default/files/events/files/jaime_sobrino.pdf.

Statistics Canada. (2021). Census metropolitan area (CMA) and census agglomeration (CA). Dictionary, Census of Population. <https://www12.statcan.gc.ca/census-recensement/2021/ref/dict/az/definition-eng.cfm?ID=geo009>.

Statistics Bureau of Japan. (2018). Explanation of Terms of the 2018 Survey. <https://www.stat.go.jp/english/data/jyutaku/pdf/30terms.pdf>.

United Nations. (2019). World Urbanization Prospect. The 2018. Department of Economic and Social Affairs. <https://population.un.org/wup/publications/Files/WUP2018-Report.pdf>.

United Nations Human Settlements Programme. (2022). Envisaging the Future of Cities. World Cities Report 2022. https://unhabitat.org/sites/default/files/2022/06/wcr_2022.pdf.

United Nations Human Settlements Program. (2021). Estado global de las metrópolis 2020. Folleto de Datos Poblacionales 2020. <https://onuhabitat.org.mx/index.php/folleto-de-datos-poblacionales-2020#:~:text=En%202020%20se%20contaron%20en,tercio%20de%20la%20poblaci%C3%B3n%20global>.

Zentella, J. (2005). Relaciones intermunicipales y gobernabilidad urbana en las zonas metropolitanas de México: el caso de la zona metropolitana de Xalapa. El Colegio de México. <https://descubridor.academia.cl/Record/doi:doaj.org-article:62de637b06c04566a44d560b42ef5f05>



**METRÓPOLIS
DE MÉXICO 2020**