

Pronóstico Agrometeorológico



AGRICULTURA
SECRETARÍA DE AGRICULTURA Y DESARROLLO RURAL



Miércoles 18 de octubre | Emisión - 16:00h |

| Validez del 18 al 21 de octubre |

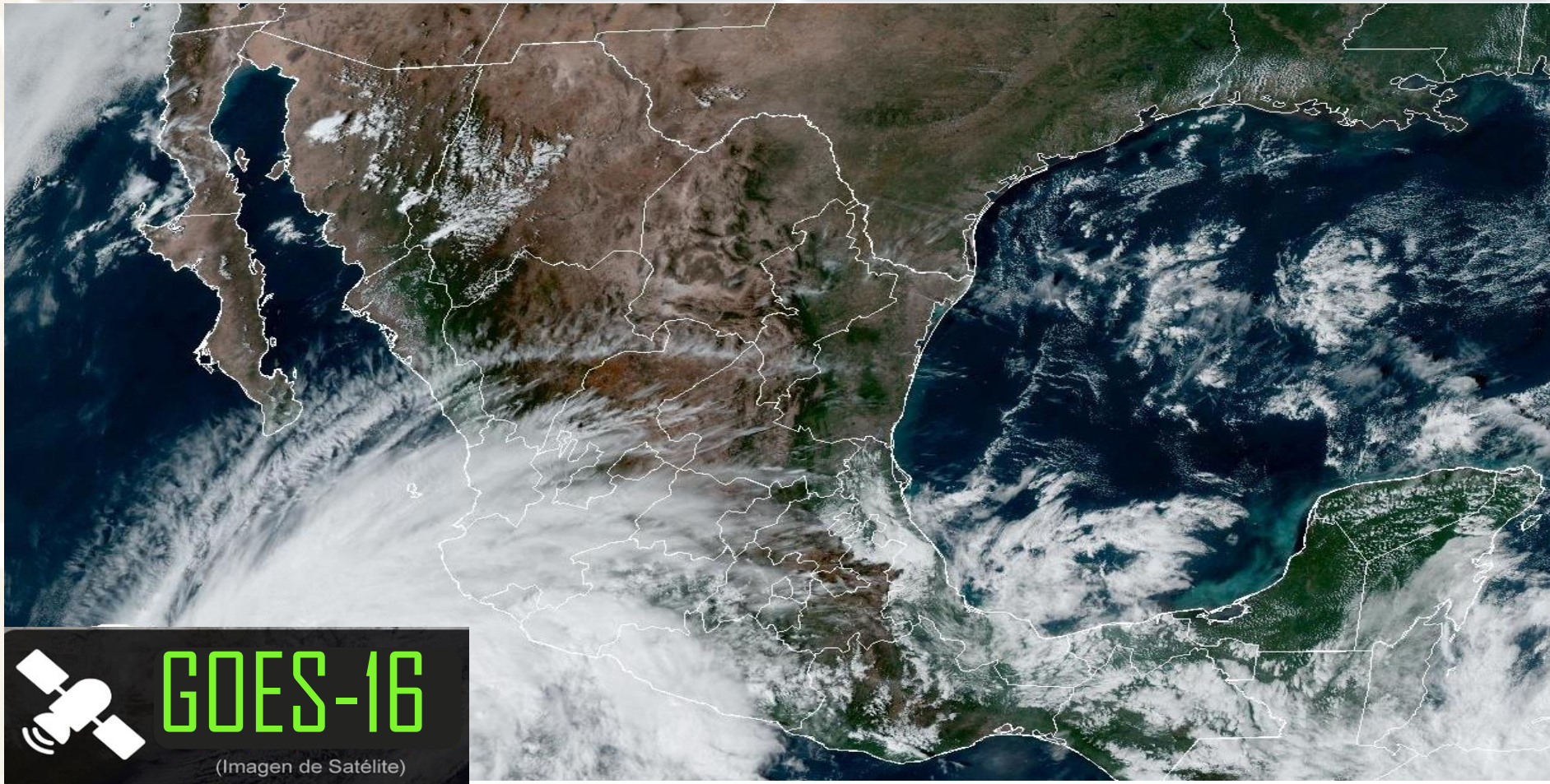


Imagen satelital sobre la Republica Mexicana a las 14:00 hrs del día de hoy obtenida de GOES Image Viewer, GOES-East, CONUS.

Producto Elaborado: SIAP | Fuente: SMN

Pronóstico Agrometeorológico



AGRICULTURA
SECRETARÍA DE AGRICULTURA Y DESARROLLO RURAL



Miércoles 18 de octubre | Emisión - 16:00h |

| Validez del 18 al 19 de octubre |

- Sistemas Meteorológicos (Miércoles 18)

El **huracán "Norma" de categoría 1, se localiza al sur de las costas de Jalisco y Colima**, se desplaza hacia el sur de la Península de Baja California. **Sus extensas bandas nubosas producirán lluvias puntuales intensas en Jalisco, Colima, Michoacán y Guerrero**; así como rachas de viento de 60 a 80 km/h, posible formación de trombas marinas y oleaje de 2 a 4 metros de altura en las costas de dichos estados. **A su vez, propiciarán lluvias y chubascos dispersos en Baja California Sur, la Sierra Madre Occidental y el centro del país.**

Un **canal de baja presión sobre el sureste mexicano**, aunado al ingreso de humedad del Océano Pacífico y Golfo de México, **originará lluvias y chubascos en dicha región, con lluvias puntuales fuertes en Chiapas.**

Una **circulación anticiclónica** sobre el Golfo de México, **ocasionará escaso potencial de lluvias en la Mesa del Norte, el noreste y oriente del país, además de la Península de Yucatán**; así como viento de componente norte con rachas de 50 a 70 km/h en el Istmo y Golfo de Tehuantepec.

Finalmente, el **centro de baja presión con probabilidad de desarrollo ciclónico**, se localiza a más de 700 km al sur de las costas de Chiapas, **por el momento no afecta a las costas mexicanas**, sin embargo, se mantendrá en estrecha vigilancia.

Mié.
18/Oct.



Jue.
19/Oct.



Vie.
20/Oct.



Pronóstico Agrometeorológico



AGRICULTURA
SECRETARÍA DE AGRICULTURA Y DESARROLLO RURAL



Miércoles 18 de octubre | Emisión - 16:00h |

| Validez del 18 al 19 de octubre |

- **Viento con rachas de 60 a 80 km/h con posible formación de trombas marinas y oleaje de 2 a 4 metros de altura:** costas de Guerrero, Michoacán, Colima y Jalisco.
- **Viento de componente norte con rachas de 50 a 70 km/h:** Istmo de Tehuantepec, y con **oleaje de 1 a 3 metros de altura:** Golfo de Tehuantepec.
- **Viento con rachas de 40 a 60 km/h y posibles tolvaneras:** Coahuila, Nuevo León y Tamaulipas.

Nivel de tormenta	Entidades	Pronóstico de temperaturas	Entidades
Lluvias aisladas (0.1 a 5 mm)	Sinaloa, Estado de México, Oaxaca, Veracruz y Tabasco.	Temperaturas mínimas menores a -5°C	No existe potencial.
Lluvias con chubascos (5 - 25 mm)	Sinaloa, Estado de México, Oaxaca, Veracruz y Tabasco.	Temperaturas mínimas de 0 a -5°C	sierras de Chihuahua y Durango.
Tormentas puntuales fuertes (25 - 50 mm)	Chiapas	Temperaturas mínimas de 0 a 5°C	sierras de Baja California, Sonora, Coahuila, Nuevo León, San Luis Potosí, Zacatecas, Aguascalientes, Jalisco, Michoacán, Guanajuato, Querétaro, Hidalgo, Estado de México, Ciudad de México, Tlaxcala, Puebla, Veracruz, Oaxaca y Chiapas.
Tormentas puntuales muy fuertes (50 - 75 mm)	Nayarit.	Temperaturas máximas de 30 a 35°C	Chihuahua, Coahuila, Nuevo León, Tamaulipas, Durango (occidente), Nayarit, Oaxaca, Chiapas, Campeche, Yucatán y Quintana Roo.
Tormentas puntuales intensas (75 - 150 mm)	Jalisco, Colima, Michoacán y Guerrero.	Temperaturas máximas de 35 a 40 °C	Baja California y Baja California Sur.
Tormentas puntuales torrenciales (150 - 250 mm)	No existe potencial.	Temperaturas máximas de 40 a 45 °C	Sonora y Sinaloa.
Tormentas puntuales mayores a 250 mm	No existe potencial.	Temperaturas máximas superiores a 45 °C:	No existe potencial.

Mié.
18/Oct.



Jue.
19/Oct.



Vie.
20/Oct.



Pronóstico Agrometeorológico



AGRICULTURA
SECRETARÍA DE AGRICULTURA Y DESARROLLO RURAL



Jueves 19 de octubre | Emisión - 16:00h |

| Validez del 19 al 20 de octubre |

- Sistemas Meteorológicos (Jueves 19)

El **huracán "Norma"**, se localizará al suroeste de las costas de Jalisco, continuará desplazándose hacia el nor-noroeste. Sus extensas bandas nubosas producirán lluvias puntuales intensas en Jalisco y Colima; muy fuertes en Nayarit, Michoacán y Guerrero. A su vez, se prevén lluvias y chubascos dispersos en Baja California Sur, el occidente y centro del territorio nacional.

Canales de baja presión sobre el oriente y sureste de la República Mexicana, aunados al ingreso de humedad del Océano Pacífico y Golfo de México, **originarán lluvias y chubascos en las regiones mencionadas, con lluvias puntuales muy fuertes en Oaxaca y Chiapas**; y lluvias fuertes en Puebla y Veracruz.

Un nuevo **frente frío se aproximará a la frontera norte del territorio nacional, incrementará el potencial de vientos fuertes con tolvaneras en dicha región.**

Prevalecerá el **escaso potencial de lluvias en la Mesa del Norte, el noreste del país y la Península de Yucatán**; así como viento de componente norte con rachas de 50 a 70 km/h en el Istmo y Golfo de Tehuantepec.

Finalmente, el **centro de baja presión con probabilidad de desarrollo ciclónico**, se localizará a más de 800 km al sur de las costas de Oaxaca, **sin afectar al territorio nacional**. Se mantendrá en estrecha vigilancia.

Mié.
18/Oct.



Jue.
19/Oct.



Vie.
20/Oct.



Pronóstico Agrometeorológico



AGRICULTURA
SECRETARÍA DE AGRICULTURA Y DESARROLLO RURAL



Jueves 19 de octubre | Emisión - 16:00h |

| Validez del 19 al 20 de octubre |

- **Viento con rachas de 90 a 110 km/h con posible formación de trombas marinas y oleaje de 3 a 5 metros de altura:** costas de Jalisco, Colima y Michoacán.
- **Viento con rachas de 70 a 80 km/h y oleaje de 2 a 3 metros de altura:** costas de Baja California Sur, Nayarit y Guerrero.
- **Viento de componente norte con rachas de 50 a 70 km/h:** Istmo y Golfo de Tehuantepec.
- **Viento con rachas de 40 a 60 km/h y posibles tolvaneras:** Chihuahua y Coahuila.

Nivel de tormenta	Entidades	Pronóstico de temperaturas	Entidades
Lluvias aisladas (0.1 a 5 mm)	Tamaulipas, Hidalgo, Ciudad de México y Tlaxcala.	Temperaturas mínimas menores a -5°C	No existe potencial.
Lluvias con chubascos (5 - 25 mm)	Baja California Sur, Sinaloa, Guanajuato, Estado de México, Morelos y Tabasco.	Temperaturas mínimas de 0 a -5°C	sierras de Chihuahua y Durango.
Tormentas puntuales fuertes (25 - 50 mm)	Puebla y Veracruz.	Temperaturas mínimas de 0 a 5°C	sierras de Sonora, Zacatecas, Guanajuato, Michoacán, Estado de México, Tlaxcala, Puebla, Hidalgo, Veracruz y Oaxaca.
Tormentas puntuales muy fuertes (50 - 75 mm)	Nayarit, Michoacán, Guerrero, Oaxaca y Chiapas.	Temperaturas máximas de 30 a 35°C	Chihuahua, Coahuila, Nuevo León, Tamaulipas, San Luis Potosí, Durango (occidente), Nayarit, Guerrero, Oaxaca, Chiapas, Veracruz, Tabasco, Campeche, Yucatán y Quintana Roo.
Tormentas puntuales intensas (75 - 150 mm)	Jalisco y Colima.	Temperaturas máximas de 35 a 40 °C	Baja California Sur.
Tormentas puntuales torrenciales (150 - 250 mm)	No existe potencial.	Temperaturas máximas de 40 a 45 °C	Baja California, Sonora y Sinaloa.

Mié.
18/Oct.



Jue.
19/Oct.



Vie.
20/Oct.



Pronóstico Agrometeorológico



AGRICULTURA
SECRETARÍA DE AGRICULTURA Y DESARROLLO RURAL



Viernes 20 de octubre | Emisión - 16:00h |

| Validez del 20 al 21 de octubre |

- Sistemas Meteorológicos (Viernes 20)

Durante el viernes y sábado, el **huracán "Norma"**, continuará acercándose a **Baja California Sur**, su extensa circulación, **originará lluvias intensas a torrenciales** en Baja California Sur, Sinaloa y Nayarit; **lluvias intensas** en Jalisco y Colima; y **lluvias muy fuertes** en Michoacán.

Se prevé que, durante la madrugada del domingo, el **huracán "Norma" ingrese al sureste de Baja California Sur**, y durante la mañana se encamine hacia las costas de Sinaloa.

Así mismo, se pronostican **rachas de viento de 120 a 140 km/h y oleaje de 4 a 6 metros de altura** en las costas de Baja California Sur, Sinaloa y Nayarit; y rachas de **80 a 100 km/h y oleaje de 2 a 4 metros de altura** en las costas de Jalisco y Colima.

Una **circulación anticiclónica sobre el Golfo de México, ocasionará escaso potencial de lluvias sobre estados de la Mesa Central, el noreste, oriente y sureste del territorio nacional.**

Por otra parte, el **sistema frontal prevalecerá sobre la frontera norte de México**, manteniendo el potencial de vientos fuertes con tolvaneras en dicha región.

Mié.
18/Oct.



Jue.
19/Oct.



Vie.
20/Oct.



Pronóstico Agrometeorológico



AGRICULTURA
SECRETARÍA DE AGRICULTURA Y DESARROLLO RURAL



Viernes 20 de octubre | Emisión - 16:00h |

| Validez del 20 al 21 de octubre |

- Sistemas Meteorológicos (Viernes 20)

- Sistemas Meteorológicos (Sábado 21)

Nivel de tormenta	Entidades	Nivel de tormenta	Entidades
Lluvias aisladas (0.1 a 5 mm)	Tabasco.	Lluvias aisladas (0.1 a 5 mm)	Ciudad de México, Tlaxcala, Tabasco y Campeche.
Lluvias con chubascos (5 -25 mm)	Estado de México, Ciudad de México, Morelos, Puebla y Veracruz.	Lluvias con chubascos (5 -25 mm)	Coahuila, Estado de México, Morelos, Puebla y Veracruz.
Tormentas puntuales fuertes (25 - 50 mm)	Michoacán, Guerrero, Oaxaca y Chiapas.	Tormentas puntuales fuertes (25 - 50 mm)	Zacatecas, Aguascalientes, Guanajuato, Michoacán, Guerrero, Oaxaca y Chiapas.
Tormentas puntuales muy fuertes (50 - 75 mm)	Sinaloa, Nayarit, Jalisco y Colima.	Tormentas puntuales muy fuertes (50 - 75 mm)	Sonora y Chihuahua.
Tormentas puntuales intensas (75 - 150 mm)	Baja California Sur.	Tormentas puntuales intensas (75 - 150 mm)	Durango, Jalisco y Colima.
Tormentas puntuales torrenciales (150 - 250 mm)	No existe potencial.	Tormentas puntuales torrenciales (150 - 250 mm)	Baja California Sur, Sinaloa y Nayarit.
Tormentas mayores a 250 mm	No existe potencial.	Tormentas mayores a 250 mm	No existe potencial.

Mié.
18/Oct.



Jue.
19/Oct.



Vie.
20/Oct.

