

PREVENCIÓN DE ACCIDENTES EN GRUPOS VULNERABLES



PERFIL SONORA 2020



SALUD
SECRETARÍA DE SALUD

STCONAPRA
SECRETARÍA TÉCNICA DEL CONSEJO NACIONAL
PARA LA PREVENCIÓN DE ACCIDENTES



Ahogamientos

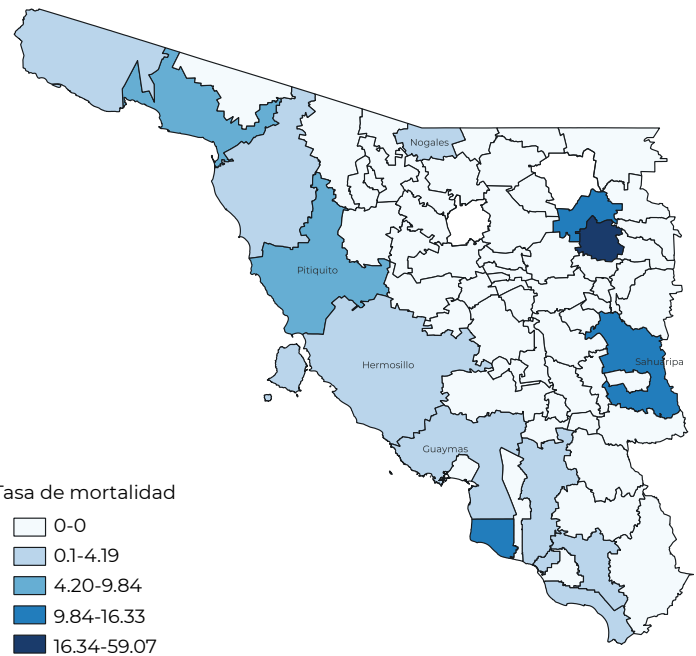
Sonora

Distribución porcentual y tasa de mortalidad por ahogamientos según características seleccionadas, 2020

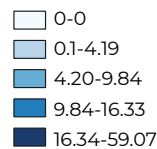
Características seleccionadas	Muertes	Porcentaje	Tasa
Sexo			
Hombres	41	93.18	2.68
Mujeres	3	6.82	0.19
No especificado	0	0	-
Grupos de edad			
0 a 9	2	4.55	0.39
10 a 19	4	9.09	0.75
20 a 59	30	68.18	1.78
60 y más	6	13.64	1.72
No especificados	2	4.55	-
Lugar de ocurrencia de la defunción			
Vivienda particular	2	4.55	0.07
Vivienda colectiva	0	0	0
Escuela u oficina pública	0	0	0
Áreas deportivas	1	2.27	0.03
Calle o carretera (vía pública)	7	15.91	0.23
Área comercial o de servicios	0	0	0
Área industrial (taller, fábrica u obra)	0	0	0
Granja (rancho o parcela)	2	4.55	0.07
Otros	29	65.91	0.94
Se ignora	3	6.82	0.1
Tipo de ahogamiento			
Al estar aguas naturales	14	31.82	0.46
Caída en aguas naturales	4	9.09	0.13
Al estar en una piscina	0	0	0
Caída en una piscina	0	0	0
Al estar en la bañera	0	0	0
Caída en la bañera	0	0	0
Otros especificados (incluidos depósitos de agua)	4	9.09	0.13
No especificados	22	50	0.72
Total	44	100	1.43

Tasa de mortalidad por 100,000 habitantes.
Fuente: Bases de mortalidad 2020 INEGI-SS; y Proyecciones poblacionales por Municipio, de 2015-2030 CONAPO.

Tasa de mortalidad por ahogamientos, por municipio, 2020

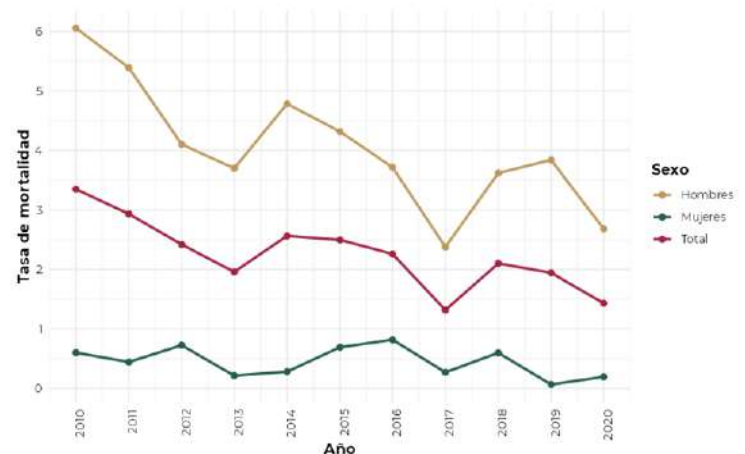


Tasa de mortalidad



Tasa de mortalidad por 100,000 habitantes.
Fuente: Bases de mortalidad 2020 INEGI-SS; y Proyecciones de la Población de los Municipios de México, 2015-2030 del CONAPO.

Tasa de mortalidad por ahogamientos, por sexo, 2010-2020



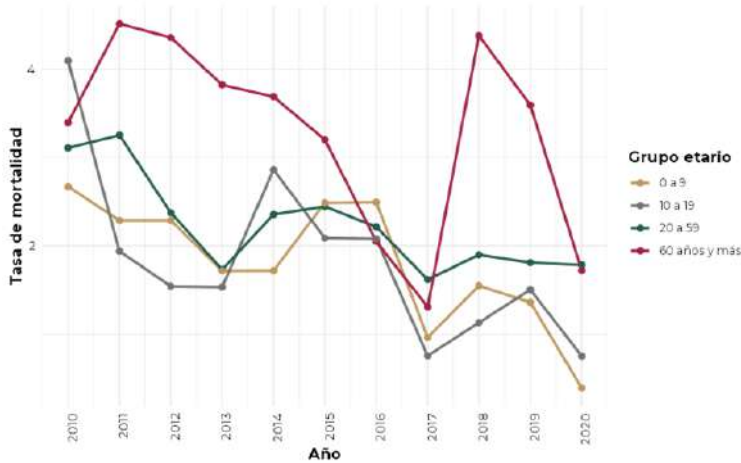
Tasa de mortalidad por 100,000 habitantes.
Fuente: Bases de mortalidad 2020 INEGI-SS; y Proyecciones de la Población de los Municipios de México, 2015-2030 del CONAPO.



Ahogamientos

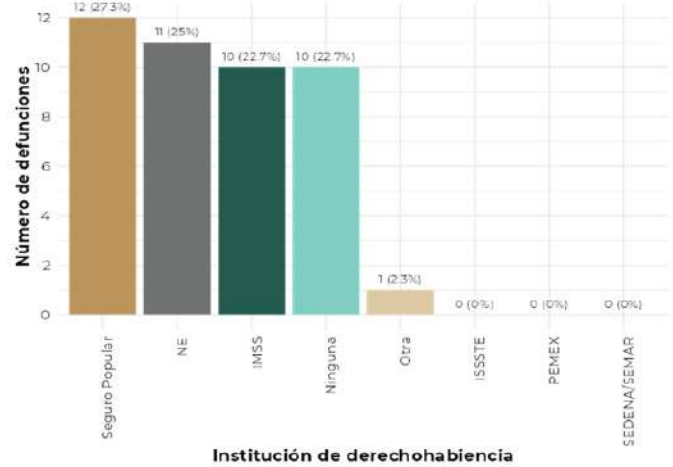
Sonora

Tasa de mortalidad por ahogamientos, por grupo de edad, 2010- 2020



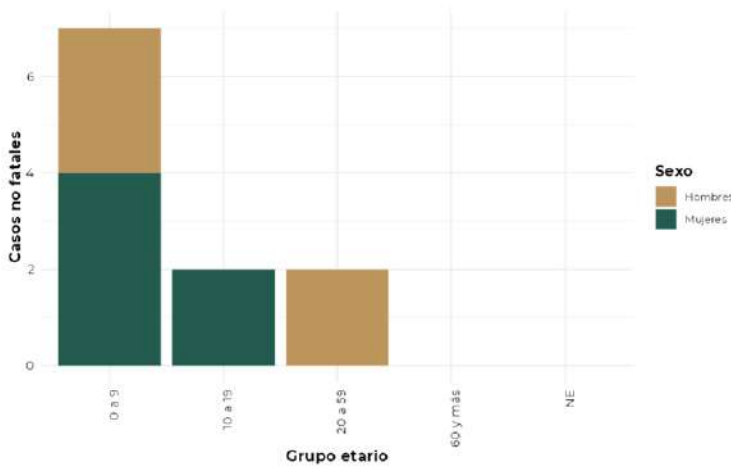
Tasa de mortalidad por 100,000 habitantes.
Fuente: Bases de mortalidad 2020 INEGI-SS; y Proyecciones de la Población de los Municipios de México, 2015-2030 del CONAPO.

Número de defunciones por ahogamientos por institución de derechohabencia, 2020



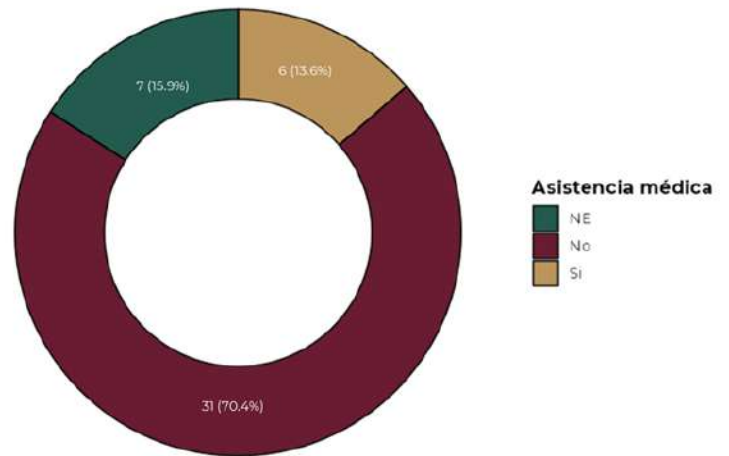
Nota: NE corresponde a no especificado.
Fuente: Bases de mortalidad 2020 INEGI-SS.

Número de casos no fatales de ahogamientos por edad y sexo, 2020.



Nota: NE corresponde a no especificado.
Fuente: Base de datos de lesiones 2020 DGIS-SS.

Proporción de defunciones por ahogamientos que recibieron atención médica



Nota: NE corresponde a no especificado.
Fuente: Bases de mortalidad 2020 INEGI-SS.



Asfixias

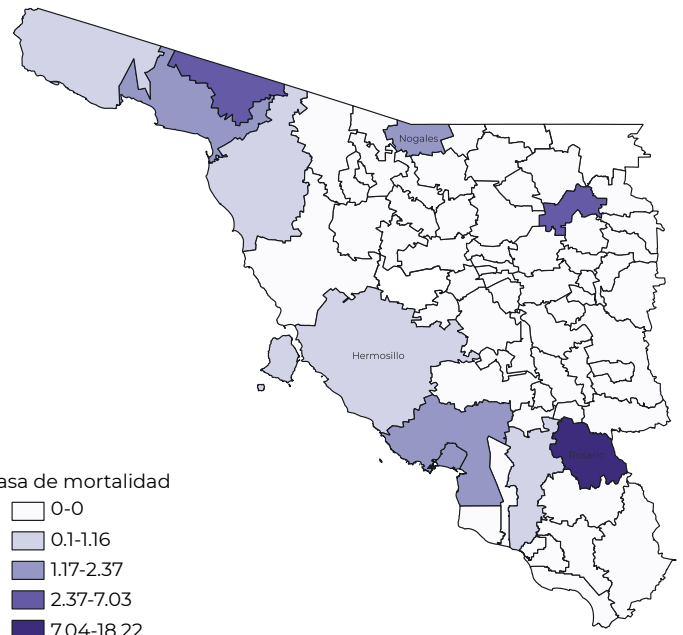
Sonora

Distribución porcentual y tasa de mortalidad por asfixias según características seleccionadas, 2020

Características seleccionadas	Muertes	Porcentaje	Tasa
Sexo			
Hombres	19	63.33	1.24
Mujeres	11	36.67	0.71
No especificado	0	0	-
Grupos de edad			
0 a 9	8	26.67	1.56
10 a 19	2	6.67	0.38
20 a 59	15	50	0.89
60 y más	5	16.67	1.43
No especificados	0	0	-
Lugar de ocurrencia de la defunción			
Vivienda particular	11	36.67	0.36
Vivienda colectiva	0	0	0
Escuela u oficina pública	0	0	0
Áreas deportivas	0	0	0
Calle o carretera (vía pública)	1	3.33	0.03
Área comercial o de servicios	0	0	0
Área industrial (taller, fábrica u obra)	0	0	0
Granja (rancho o parcela)	0	0	0
Otros	5	16.67	0.16
Se ignora	13	43.33	0.42
Tipo de asfixia			
Sofocación y estrangulamiento en cama	0	0	0
Ahorcamientos accidentales	7	23.33	0.23
Inhalación de contenido gástrico	2	6.67	0.07
Inhalación o ingestión de alimentos	2	6.67	0.07
Inhalación o ingestión de objetos	3	10	0.1
Atrapado en ambiente con bajo contenido de oxígeno	0	0	0
Otras obstrucciones especificadas de la respiración	2	6.67	0.07
No especificados	14	46.67	0.46
Total	30	100	0.98

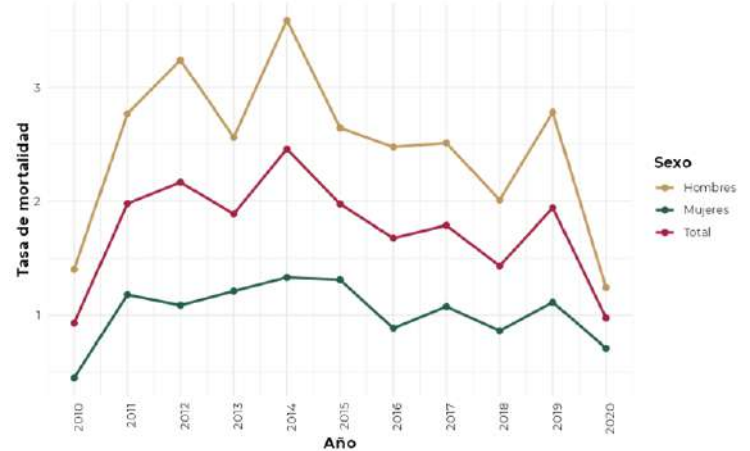
Tasa de mortalidad por 100,000 habitantes.
Fuente: Bases de mortalidad 2020 INEGI-SS; y Proyecciones poblacionales por Municipio, de 2015-2030 CONAPO.

Tasa de mortalidad por asfixias, por municipio, 2020



Tasa de mortalidad por 100,000 habitantes.
Fuente: Bases de mortalidad 2020 INEGI-SS; y Proyecciones de la Población de los Municipios de México, 2015-2030 del CONAPO.

Tasa de mortalidad por asfixias, por sexo, 2010-2020



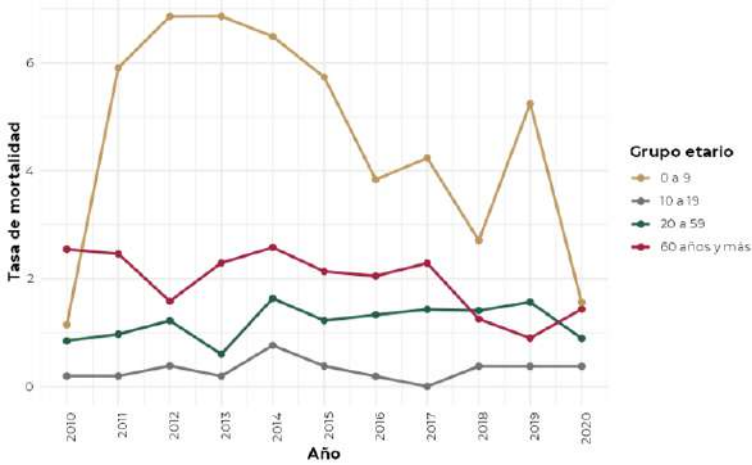
Tasa de mortalidad por 100,000 habitantes.
Fuente: Bases de mortalidad 2020 INEGI-SS; y Proyecciones de la Población de los Municipios de México, 2015-2030 del CONAPO.



Asfixias

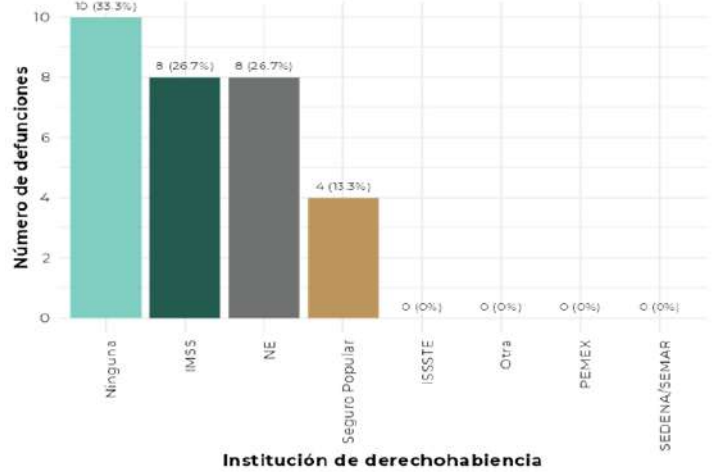
Sonora

Tasa de mortalidad por asfixias, por grupo de edad, 2010-2020



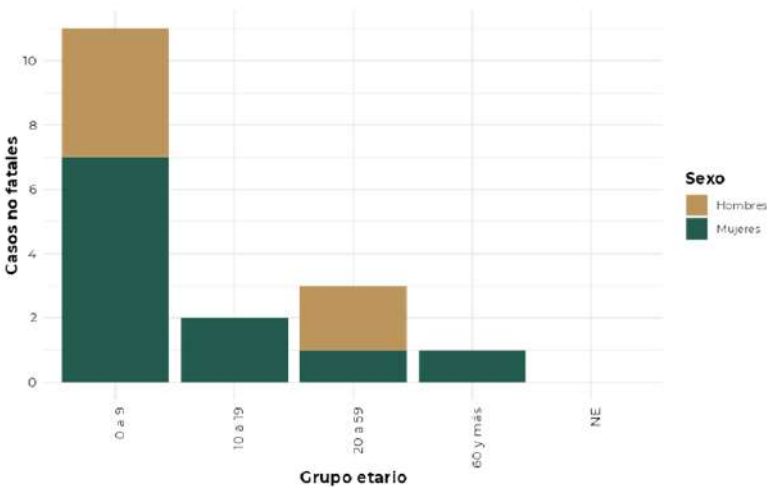
Tasa de mortalidad por 100,000 habitantes.
Fuente: Bases de mortalidad 2020 INEGI-SS; y Proyecciones de la Población de los Municipios de México, 2015-2030 del CONAPO.

Número de defunciones por asfixias por institución de derechohabiciencia, 2020



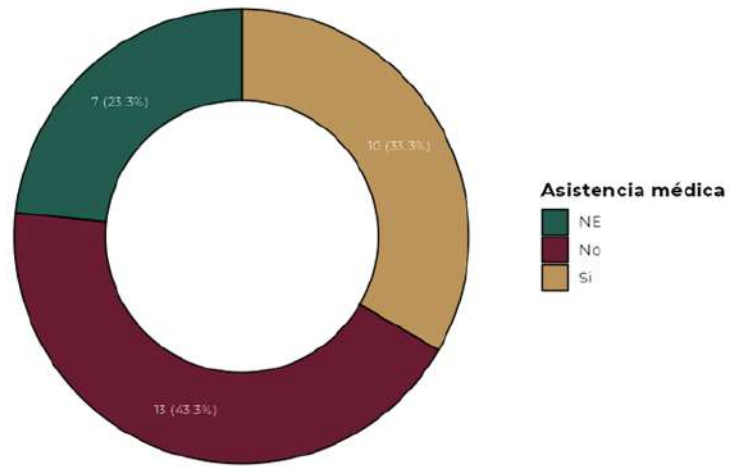
Nota: NE corresponde a no especificado.
Fuente: Bases de mortalidad 2020 INEGI-SS.

Número de casos no fatales de asfixias por edad y sexo, 2020



Nota: NE corresponde a no especificado.
Fuente: Base de datos de lesiones 2020 DGIS-SS.

Proporción de defunciones por asfixias que recibieron atención médica



Nota: NE corresponde a no especificado.
Fuente: Bases de mortalidad 2020 INEGI-SS.



Caídas

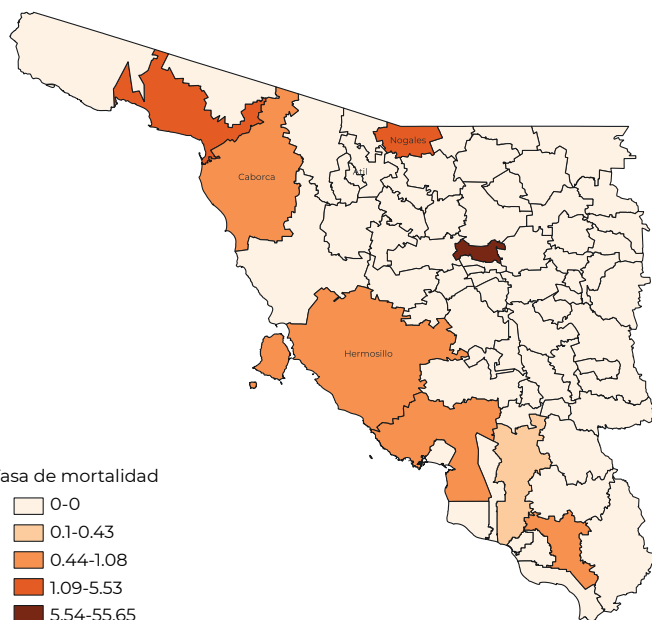
Sonora

Distribución porcentual y tasa de mortalidad por caídas según características Seleccionadas, 2020

Características seleccionadas	Muertes	Porcentaje	Tasa
Sexo			
Hombres	19	86.36	1.24
Mujeres	3	13.64	0.19
No especificado	0	0	-
Grupos de edad			
0 a 9	1	4.55	0.2
10 a 19	2	9.09	0.38
20 a 59	11	50	0.65
60 y más	8	36.36	2.3
No especificados	0	0	0
Lugar de ocurrencia de la defunción			
Vivienda particular	9	40.91	0.29
Vivienda colectiva	0	0	0
Escuela u oficina pública	0	0	0
Áreas deportivas	0	0	0
Calle o carretera (vía pública)	4	18.18	0.13
Área comercial o de servicios	1	4.55	0.03
Área industrial (taller, fábrica u obra)	5	22.73	0.16
Granja (rancho o parcela)	0	0	0
Otros	1	4.55	0.03
Se ignora	2	9.09	0.07
Tipo de caída			
Mismo Nivel por deslizamiento, tropezón y traspie o nieve	1	4.55	0.03
Patines para hielo, de ruedas, esquís o patineta	0	0	0
Caída que implica cama	0	0	0
Caída que implica silla u otro mueble	0	0	0
Otras caídas del mismo plano	7	31.82	0.23
Caída que implica equipos para juegos infantiles	0	0	0
Caída desde escaleras o escalones	1	4.55	0.03
Caída en o desde un andamio	0	0	0
Caída de un árbol	1	4.55	0.03
Caída de un edificio	1	4.55	0.03
Caída desde un peñasco	0	0	0
Otras caídas específicas	0	0	0
Otras caídas de un nivel a otro	8	36.36	0.26
Caídas no especificadas	3	13.64	0.1
Total	22	100	0.70

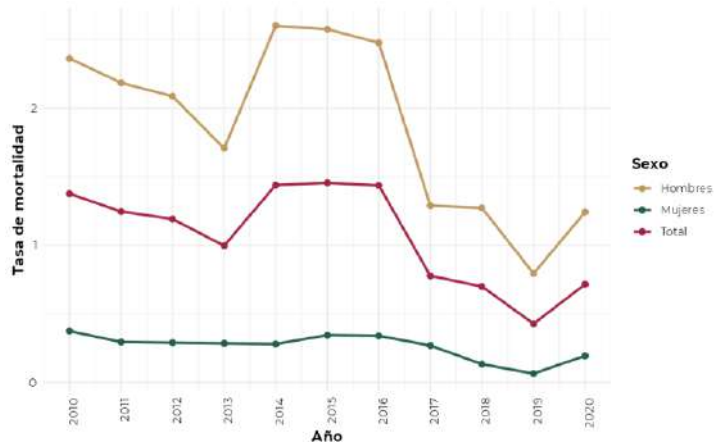
Tasa de mortalidad por 100,000 habitantes.
Fuente: Bases de mortalidad 2020 INEGI-SS; y Proyecciones poblacionales por Municipio, del 2015-2030 CONAPO.

Tasa de mortalidades por caídas, por municipio, 2020



Tasa de mortalidad por 100,000 habitantes.
Fuente: Bases de mortalidad 2020 INEGI-SS; y Proyecciones de la Población de los Municipios de México, 2015-2030 del CONAPO.

Tasa de mortalidad por caídas, por sexo, 2010-2020



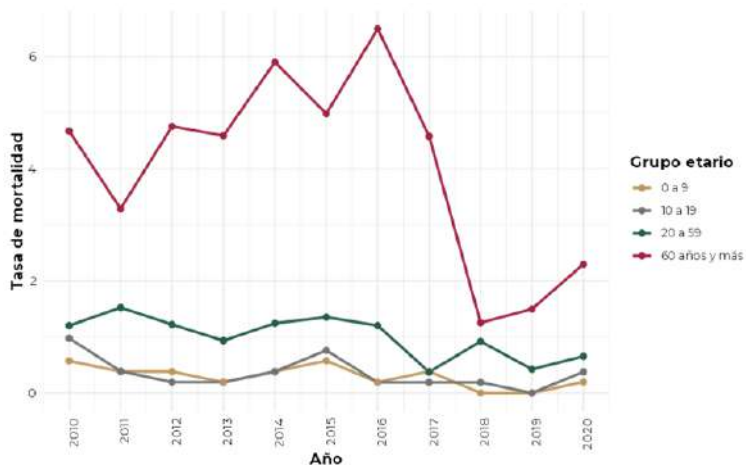
Tasa de mortalidad por 100,000 habitantes.
Fuente: Bases de mortalidad 2020 INEGI-SS; y Proyecciones de la Población de los Municipios de México, 2015-2030 del CONAPO.



Caídas

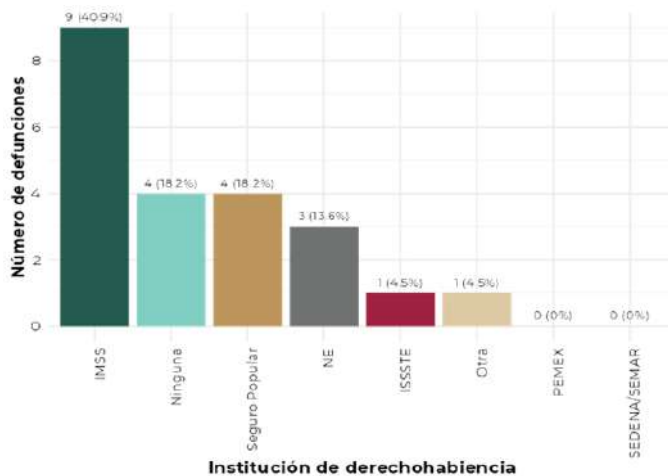
Sonora

Tasa de mortalidad por caídas, por grupo de edad, 2010-2020



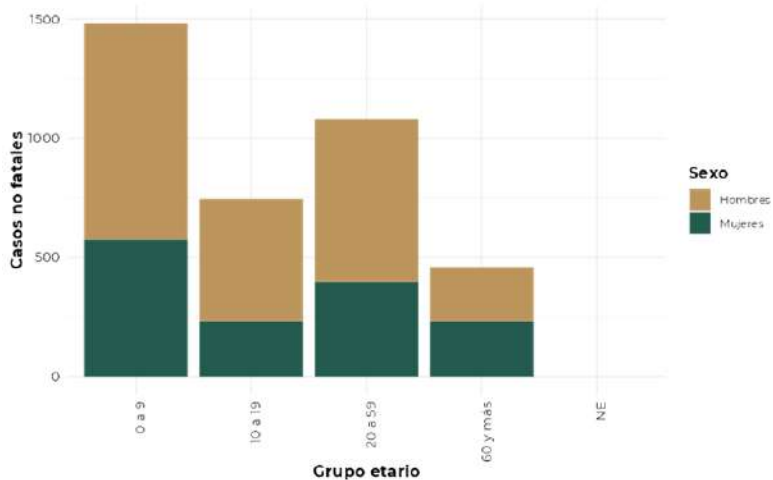
Tasa de mortalidad por 100,000 habitantes.
Fuente: Bases de mortalidad 2020 INEGI-SS; y Proyecciones de la Población de los Municipios de México, 2015-2030 del CONAPO.

Número de defunciones por caídas por institución de derechohabencia, 2020



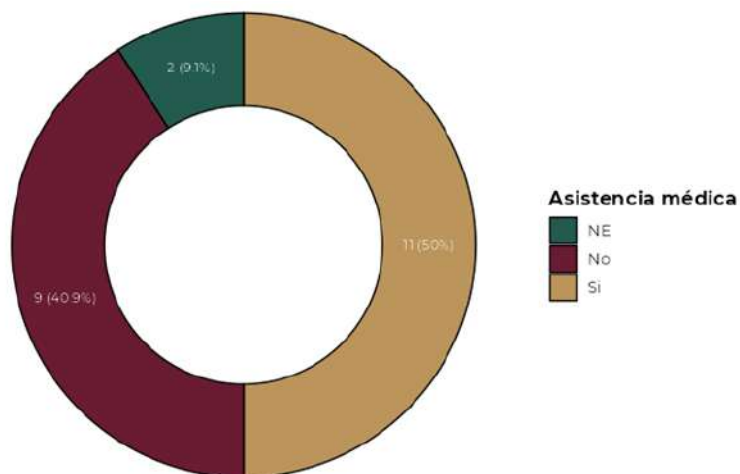
Nota: NE corresponde a no especificado.
Fuente: Bases de mortalidad 2020 INEGI-SS.

Número de casos no fatales de caídas por grupo etario, 2020



Nota: NE corresponde a no especificado.
Fuente: Base de datos de lesiones 2020 DGIS-SS.

Proporción de defunciones por caídas que recibieron atención médica



Nota: NE corresponde a no especificado.
Fuente: Bases de mortalidad 2020 INEGI-SS.



Intoxicaciones y Envenenamientos

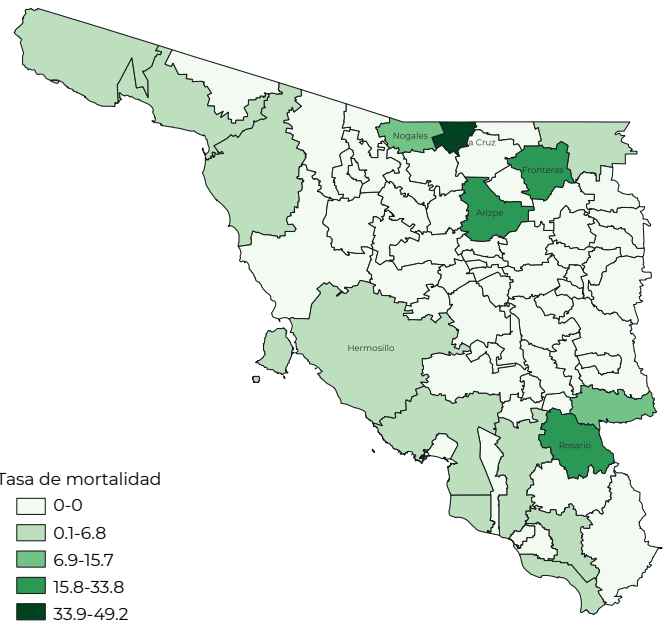
Sonora

Distribución porcentual y tasa de mortalidad por intoxicaciones y envenenamientos según características seleccionadas, 2020

Características seleccionadas	Muertes	Porcentaje	Tasa
Sexo			
Hombres	65	80.25	4.25
Mujeres	16	19.75	1.03
No especificado	0	0	-
Grupos de edad			
0 a 9	0	0	0
10 a 19	3	3.7	0.56
20 a 59	66	81.48	3.92
60 y más	10	12.35	2.87
No especificados	2	2.47	-
Lugar de ocurrencia de la defunción			
Vivienda particular	31	38	1.01
Vivienda colectiva	0	0	0
Escuela u oficina pública	0	0	0
Áreas deportivas	0	0	0
Calle o carretera (vía pública)	4	5	0.13
Área comercial o de servicios	0	0	0
Área industrial (taller, fábrica u obra)	0	0	0
Granja (rancho o parcela)	3	4	0.1
Otros	11	14	0.36
Se ignora	32	40	1.04
Tipo de intoxicaciones y envenenamientos			
Medicamentos	47	58	1.53
Drogas	12	15	0.39
Químicos	8	10	0.26
Monóxido de carbono	11	14	0.36
Contacto con animales o insectos venenosos	3	4	0.1
Otros y no especificados	0	0	0
Total	81	100	2.63

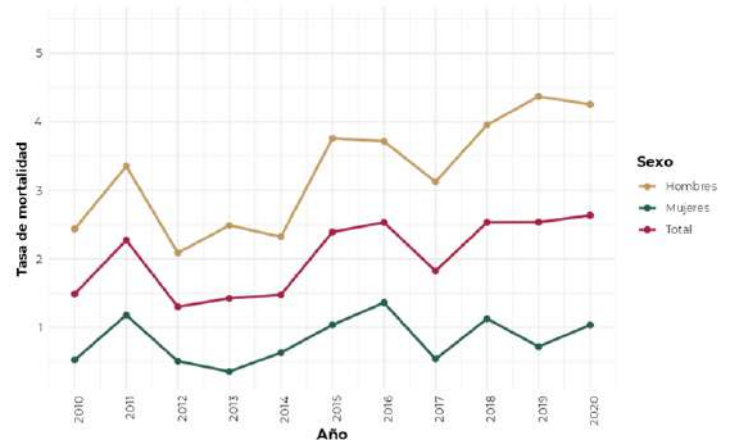
Tasa de mortalidad por 100,000 habitantes.
Fuente: Bases de mortalidad 2020 INEGI-SS; y Proyecciones poblacionales por Municipio, de 2015-2030 CONAPO.

Tasa de mortalidad por intoxicaciones y envenenamientos, por municipio, 2020



Tasa de mortalidad por 100,000 habitantes.
Fuente: Bases de mortalidad 2020 INEGI-SS; y Proyecciones de la Población de los Municipios de México, 2015-2030 del CONAPO.

Tasa de mortalidad por intoxicaciones y envenenamientos, por sexo, 2010-2020



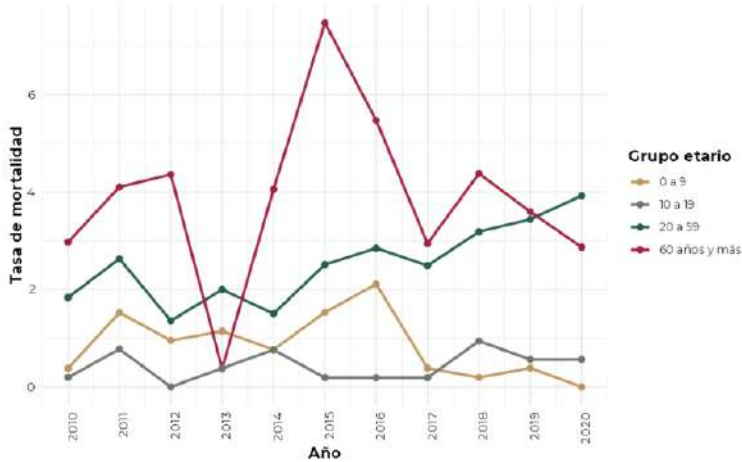
Tasa de mortalidad por 100,000 habitantes.
Fuente: Bases de mortalidad 2020 INEGI-SS; y Proyecciones de la Población de los Municipios de México, 2015-2030 del CONAPO.



Intoxicaciones y Envenenamientos

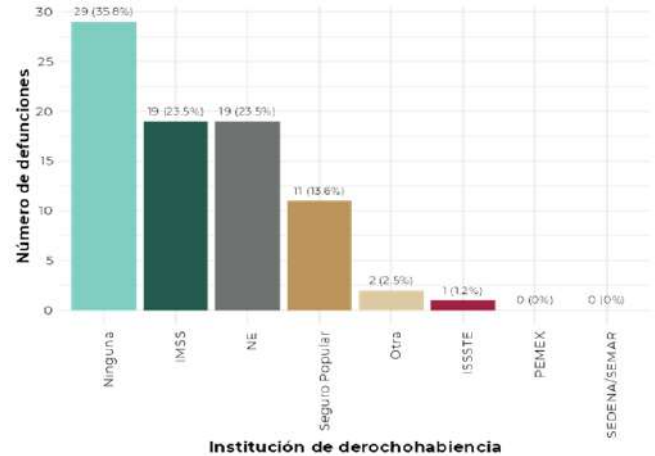
Sonora

Tasa de mortalidad por intoxicaciones y envenenamientos, por grupo de edad, 2010-2020



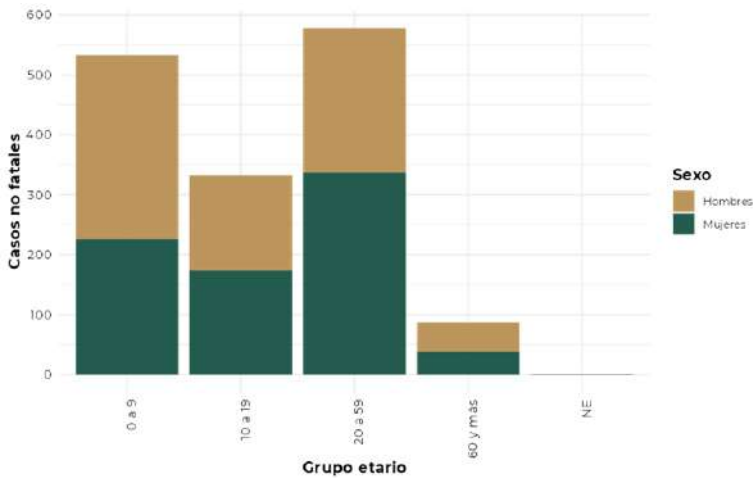
Tasa de mortalidad por 100,000 habitantes.
Fuente: Bases de mortalidad 2020 INEGI-SS; y Proyecciones de la Población de los Municipios de México, 2015-2030 del CONAPO.

Número de defunciones por intoxicaciones y envenenamientos por institución de derechohabencia, 2020



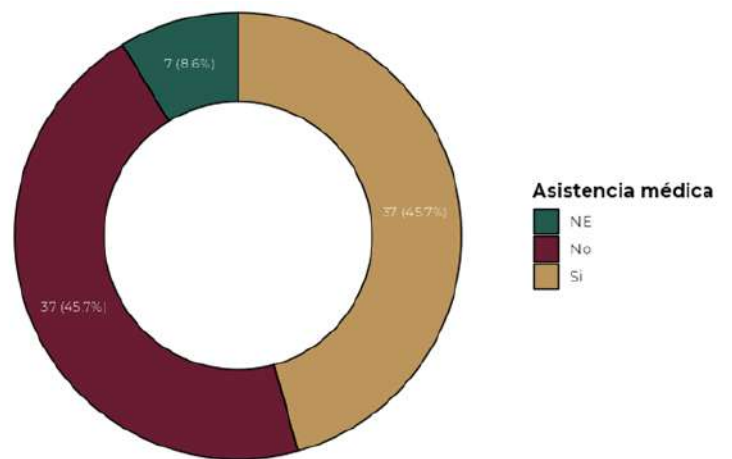
Nota: NE corresponde a no especificado.
Fuente: Bases de mortalidad 2020 INEGI-SS.

Número de casos no fatales de intoxicaciones y envenenamientos por edad y sexo, 2020



Nota: NE corresponde a no especificado.
Fuente: Base de datos de lesiones 2020 DGIS-SS.

Proporción de defunciones por intoxicaciones y envenenamientos que recibieron atención médica



Nota: NE corresponde a no especificado.
Fuente: Bases de mortalidad 2020 INEGI-SS.



Quemaduras

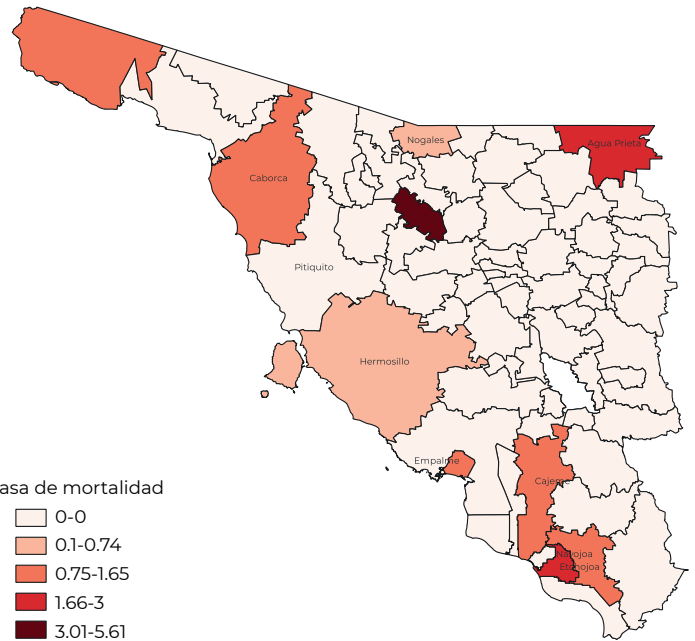
Sonora

Distribución porcentual y tasa de mortalidad por quemaduras según características seleccionadas, 2020

Características seleccionadas	Muertes	Porcentaje	Tasa
Sexo			
Hombres	21	87.5	1.37
Mujeres	3	12.5	0.19
No especificado	0	0	-
Grupos de edad			
0 a 9	1	4.17	0.2
10 a 19	0	0	0
20 a 59	10	41.67	0.59
60 y más	12	50	3.44
No especificados	1	4.16	-
Lugar de ocurrencia de la defunción			
Vivienda particular	10	41.67	0.33
Vivienda colectiva	0	0	0
Escuela u oficina pública	0	0	0
Áreas deportivas	0	0	0
Calle o carretera (vía pública)	4	16.67	0.13
Área comercial o de servicios	0	0	0
Área industrial (taller, fabrica u obra)	0	0	0
Granja (rancho o parcela)	0	0	0
Otros	1	4.17	0.03
Se ignora	9	37.5	0.29
Tipo de quemaduras			
Exposición a humo, fuego o llamas especificados	0	0	0
Exposición a humo, fuego o llamas no especificados	18	75	0.59
Fuego controlado en edificio u otra construcción	0	0	0
Fuego controlado en lugar que no es edificio u otra construcción	0	0	0
Fuego no controlado en edificio u otra construcción	6	25	0.2
Fuego no controlado en lugar que no es edificio u otra construcción	0	0	0
Exposición a ignición de materiales altamente inflamables	0	0	0
Ignición o fusión de ropas	0	0	0
Contacto con bebidas, alimentos o aceites para cocinar calientes	0	0	0
Contacto con agua u otros líquidos calientes	0	0	0
Contacto con vapor de agua, aire o gases calientes	0	0	0
Contacto con utensilios, máquinas o herramientas calientes	0	0	0
Contacto con otras sustancias calientes y no especificadas	0	0	0
Total	24	100	0.78

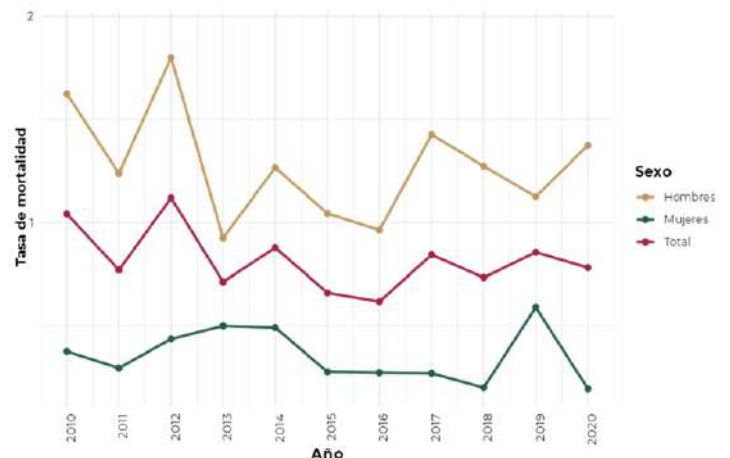
Tasa de mortalidad por 100,000 habitantes.
Fuente: Bases de mortalidad 2020 INEGI-SS; y Proyecciones poblacionales por Municipio, del 2015-2030 CONAPO.

Tasa de mortalidad por quemaduras, por municipio, 2020



Tasa de mortalidad por 100,000 habitantes.
Fuente: Bases de mortalidad 2020 INEGI-SS; y Proyecciones de la Población de los Municipios de México, 2015-2030 del CONAPO.

Tasa de mortalidad por quemaduras, por sexo, 2010-2020



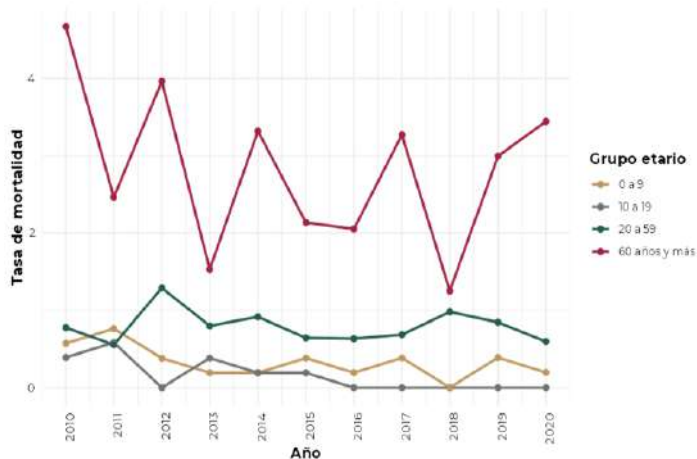
Tasa de mortalidad por 100,000 habitantes.
Fuente: Bases de mortalidad 2020 INEGI-SS; y Proyecciones de la Población de los Municipios de México, 2015-2030 del CONAPO.



Quemaduras

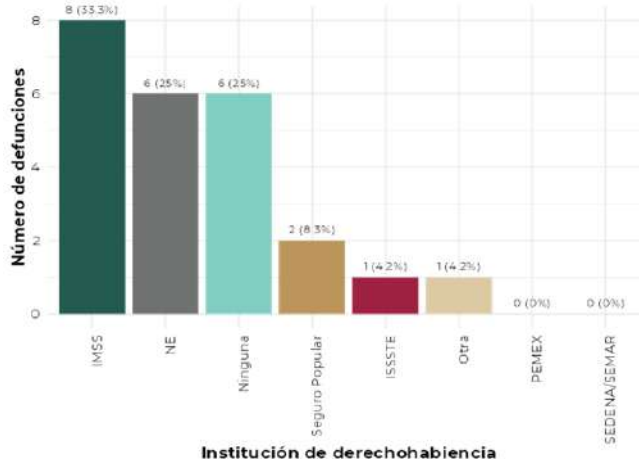
Sonora

Tasa de mortalidad por quemaduras, por grupo de edad, 2010-2020



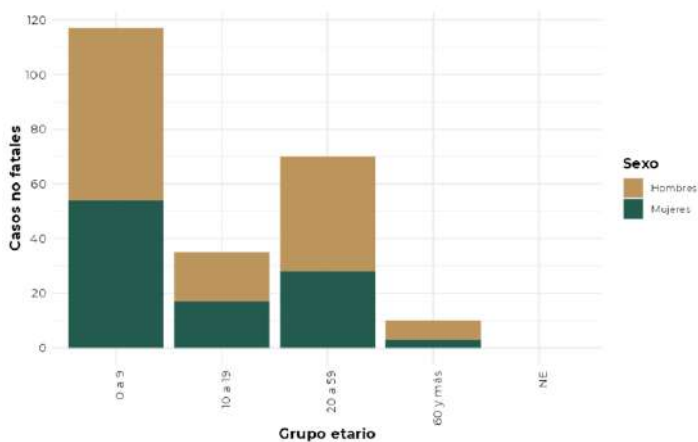
Tasa de mortalidad por 100,000 habitantes
Fuente: Bases de mortalidad 2020 INEGI-SS; y Proyecciones de la Población de los Municipios de México, 2015-2030 del CONAPO.

Número de defunciones por quemaduras por institución de derechohabencia, 2020



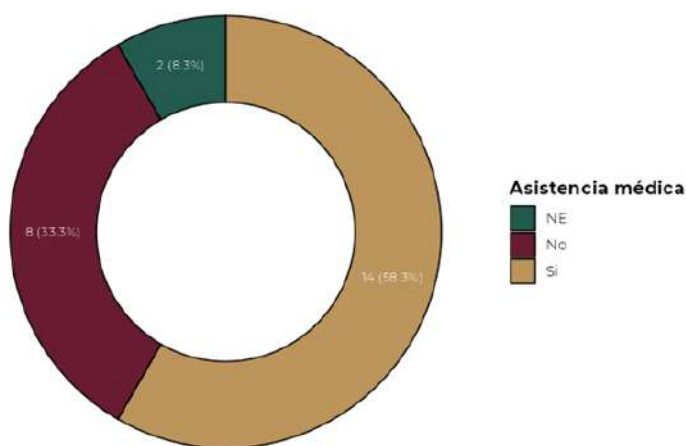
Nota: NE corresponde a no especificado.
Fuente: Bases de mortalidad 2020 INEGI-SS.

Número de casos no fatales de quemaduras, por edad y sexo, 2020



Nota: NE corresponde a no especificado.
Fuente: Base de datos de lesiones 2020 DGIS-SS.

Proporción de defunciones por quemaduras que recibieron atención médica



Nota: NE corresponde a no especificado.
Fuente: Bases de mortalidad 2020 INEGI-SS.

Mecanismo de obtención de la información

Para la elaboración de los perfiles de mortalidad por lesiones accidentales se obtuvieron las bases de mortalidad general del INEGI, de las cuales se filtraron los registros con causa de la defunción por asfixias, ahogamientos por sumersión, caídas, quemaduras e intoxicaciones y envenenamientos, de acuerdo con las claves CIE-10 correspondientes (Tabla 1).

Tabla 1. Códigos CIE-10 para Lesiones Accidentales en Grupos Vulnerables

Lesión	Códigos CIE-10
Ahogamientos por sumersión	W65 a W74
Asfixias	W75 a W84
Caídas	W00 a W19
Envenenamientos e intoxicaciones	X20 a X29 y X40 a X49
Quemaduras	X00 a X19

Para el cálculo de las tasas de mortalidad tanto general, por edad, sexo y entidad federativa, se utilizaron las Proyecciones de la Población de México y de las Entidades Federativas, 2015-2030, de acuerdo con la característica seleccionada.

Para la elaboración de la gráfica de casos no fatales, se utilizaron los datos abiertos de lesiones de la DGIS, filtrados por código de causa externa de acuerdo con los códigos CIE-10 de las cinco lesiones.

FUENTES DE INFORMACIÓN

Bases de mortalidad 2020 INEGI-SS;
Base de datos de lesiones 2020 DGIS-SSA
y Proyecciones poblacionales por municipio, de 2015-2030 CONAPO.



SALUD
SECRETARÍA DE SALUD

STCONAPRA
SECRETARÍADO TÉCNICO DEL CONSEJO NACIONAL
PARA LA PREVENCIÓN DE ACCIDENTES