

# PREVENCIÓN DE ACCIDENTES EN GRUPOS VULNERABLES



PERFIL HIDALGO 2020



**SALUD**  
SECRETARÍA DE SALUD

**STCONAPRA**  
SECRETARIADO TÉCNICO DEL CONSEJO NACIONAL  
PARA LA PREVENCIÓN DE ACCIDENTES



# Ahogamientos

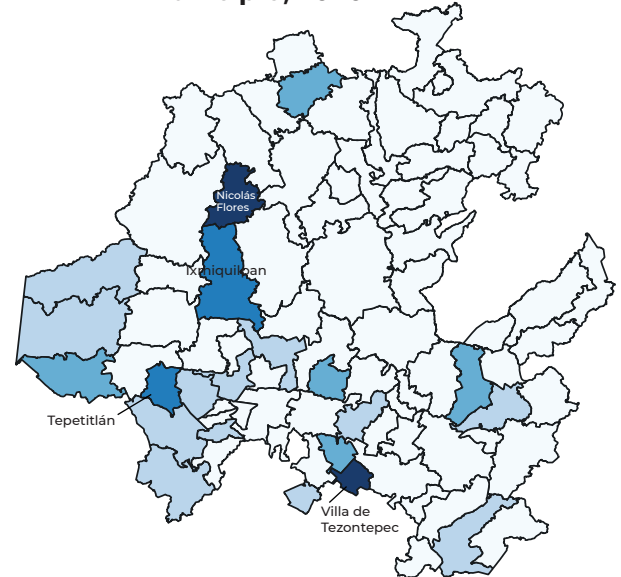
## Hidalgo

### Distribución porcentual y tasa de mortalidad por ahogamientos según características seleccionadas, 2020

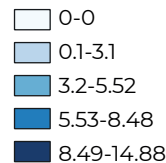
Características seleccionadas	Muertes	Porcentaje	Tasa
<b>Sexo</b>			
Hombres	29	96.67	1.94
Mujeres	1	3.33	0.06
No especificado	0	0	-
<b>Grupos de edad</b>			
0 a 9	1	3.33	0.19
10 a 19	1	3.33	0.18
20 a 59	23	76.67	1.4
60 y más	5	16.67	1.39
No especificados	0	0	-
<b>Lugar de ocurrencia de la defunción</b>			
Vivienda particular	3	10	0.1
Vivienda colectiva	0	0	0
Escuela u oficina pública	1	3.33	0.03
Áreas deportivas	0	0	0
Calle o carretera (vía pública)	2	6.67	0.06
Área comercial o de servicios	1	3.33	0.03
Área industrial (taller, fábrica u obra)	0	0	0
Granja (rancho o parcela)	2	6.67	0.06
Otros	20	66.67	0.65
Se ignora	1	3.33	0.03
<b>Tipo de ahogamiento</b>			
Al estar aguas naturales	4	13.33	0.13
Caída en aguas naturales	1	3.33	0.03
Al estar en una piscina	1	3.33	0.03
Caída en una piscina	0	0	0
Al estar en la bañera	0	0	0
Caída en la bañera	0	0	0
Otros especificados (incluidos depósitos de agua)	7	23.33	0.23
No especificados	17	56.67	0.55
<b>Total</b>	<b>30</b>	<b>100</b>	<b>0.97</b>

Tasa de mortalidad por 100,000 habitantes.  
Fuente: Bases de mortalidad 2020 INEGI-SS; y Proyecciones poblacionales por Municipio, de 2015-2030 CONAPO.

### Tasa de mortalidad por ahogamientos, por municipio, 2020

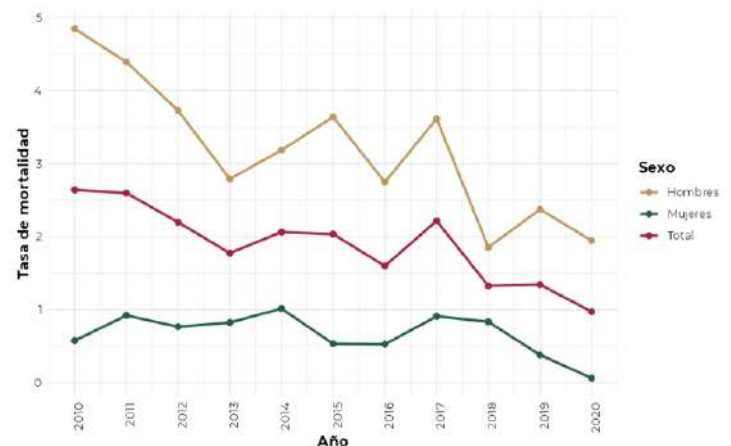


Tasa de mortalidad



Tasa de mortalidad por 100,000 habitantes.  
Fuente: Bases de mortalidad 2020 INEGI-SS; y Proyecciones de la Población de los Municipios de México, 2015-2030 del CONAPO.

### Tasa de mortalidad por ahogamientos, por sexo, 2010-2020



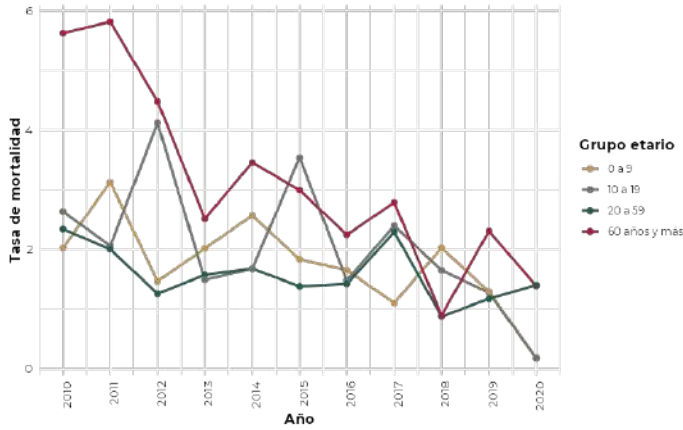
Tasa de mortalidad por 100,000 habitantes.  
Fuente: Bases de mortalidad 2020 INEGI-SS; y Proyecciones de la Población de los Municipios de México, 2015-2030 del CONAPO.



# Ahogamientos

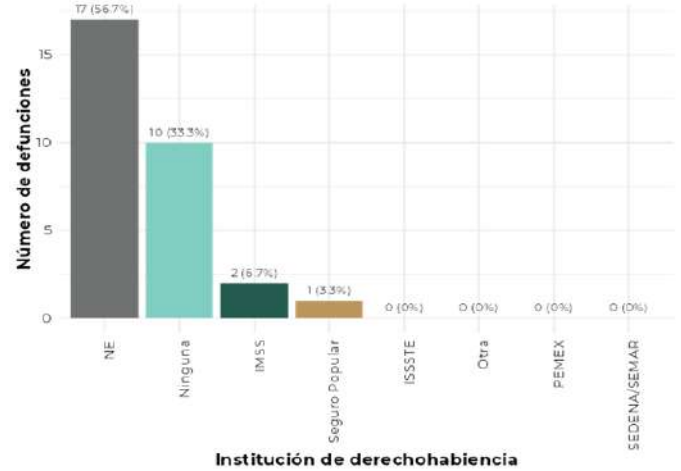
## Hidalgo

**Tasa de mortalidad por ahogamientos, por grupo de edad, 2010-2020**



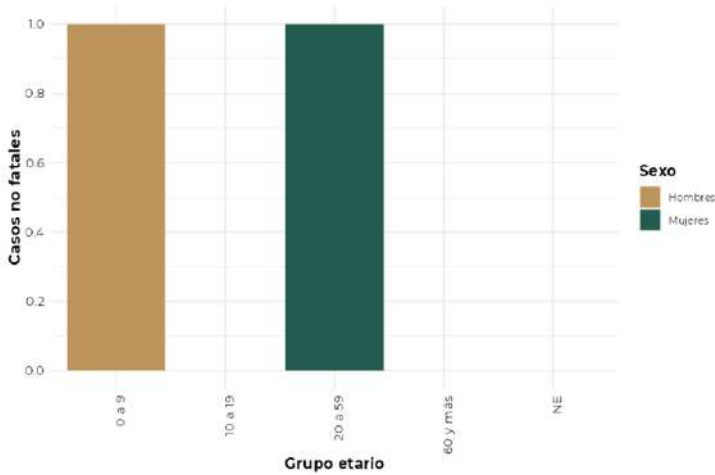
Tasa de mortalidad por 100,000 habitantes.  
Fuente: Bases de mortalidad 2020 INEGI-SS; y Proyecciones de la Población de los Municipios de México, 2015-2030 del CONAPO.

**Número de defunciones por ahogamientos por institución de derechohabencia, 2020**



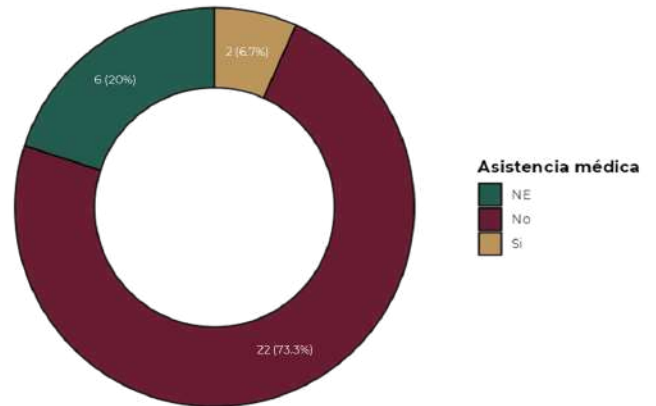
Nota: NE corresponde a no especificado.  
Fuente: Bases de mortalidad 2020 INEGI-SS.

**Número de casos no fatales de ahogamientos por edad y sexo, 2020**



Nota: NE corresponde a no especificado.  
Fuente: Base de datos de lesiones 2020 DGIS-SS.

**Proporción de defunciones por ahogamientos que recibieron atención médica**



Nota: NE corresponde a no especificado.  
Fuente: Bases de mortalidad 2020 INEGI-SS.



# Asfixias

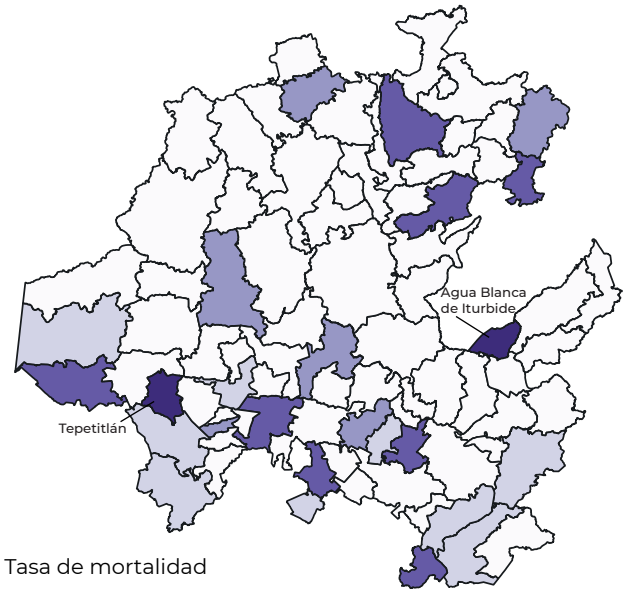
## Hidalgo

### Distribución porcentual y tasa de mortalidad por asfixias según características Seleccionadas, 2020

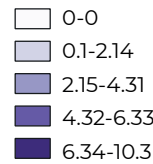
Características seleccionadas	Muertes	Porcentaje	Tasa
<b>Sexo</b>			
Hombres	26	65	1.74
Mujeres	14	35	0.88
No especificado	0	0	-
<b>Grupos de edad</b>			
0 a 9	6	15	1.11
10 a 19	1	2.5	0.18
20 a 59	17	42.5	1.04
60 y más	16	40	4.45
No especificados	0	0	0
<b>Lugar de ocurrencia de la defunción</b>			
Vivienda particular	13	32.5	0.42
Vivienda colectiva	0	0	0
Escuela u oficina pública	0	0	0
Áreas deportivas	0	0	0
Calle o carretera (vía pública)	5	12.5	0.16
Área comercial o de servicios	1	2.5	0.03
Área industrial (taller, fábrica u obra)	1	2.5	0.03
Granja (rancho o parcela)	0	0	0
Otros	3	07.5	0.01
Se ignora	17	42.5	0.55
<b>Tipo de asfixia</b>			
Sofocación y estrangulamiento en cama	0	0	0
Ahorcamientos accidentales	6	15	0.19
Inhalación de contenido gástrico	3	7.5	0.1
Inhalación o ingestión de alimentos	4	10	0.13
Inhalación o ingestión de objetos	2	5	0.06
Atrapado en ambiente con bajo contenido de oxígeno	0	0	0
Otras obstrucciones especificadas de la respiración	2	5	0.06
No especificados	23	57.5	0.75
<b>Total</b>	<b>40</b>	<b>100</b>	<b>1.30</b>

Tasa de mortalidad por 100,000 habitantes.  
Fuente: Bases de mortalidad 2020 INEGI-SS; y Proyecciones poblacionales por Municipio, de 2015-2030 CONAPO.

### Tasa de mortalidad por asfixias, por municipio, 2020

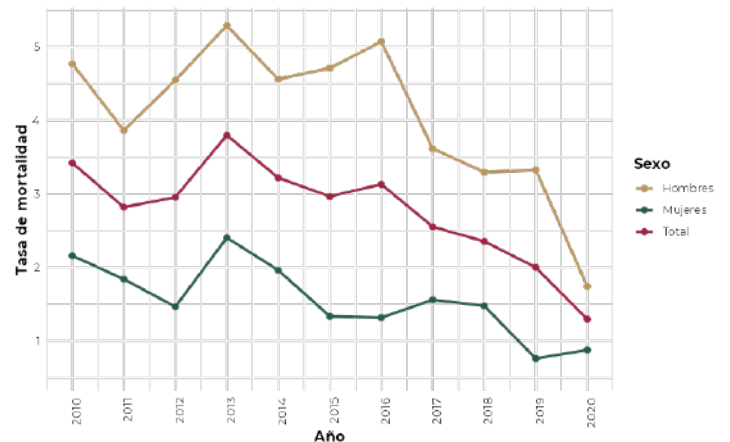


Tasa de mortalidad



Tasa de mortalidad por 100,000 habitantes.  
Fuente: Bases de mortalidad 2020 INEGI-SS; y Proyecciones de la Población de los Municipios de México, 2015-2030 del CONAPO.

### Tasa de mortalidad por asfixias, por sexo, 2010-2020



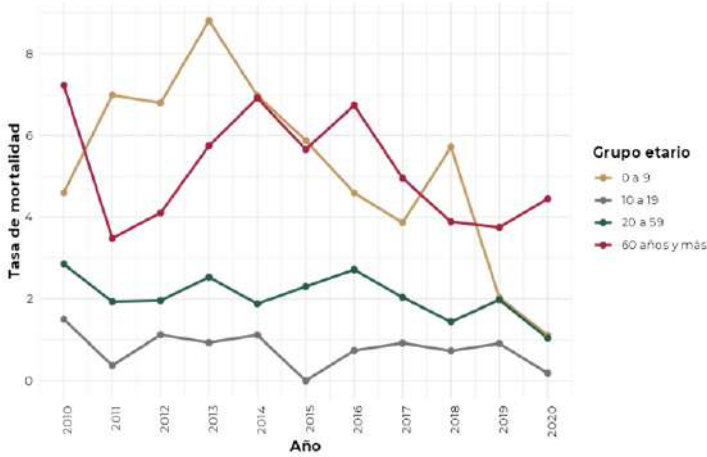
Tasa de mortalidad por 100,000 habitantes.  
Fuente: Bases de mortalidad 2020 INEGI-SS; y Proyecciones de la Población de los Municipios de México, 2015-2030 del CONAPO.



# Asfixias

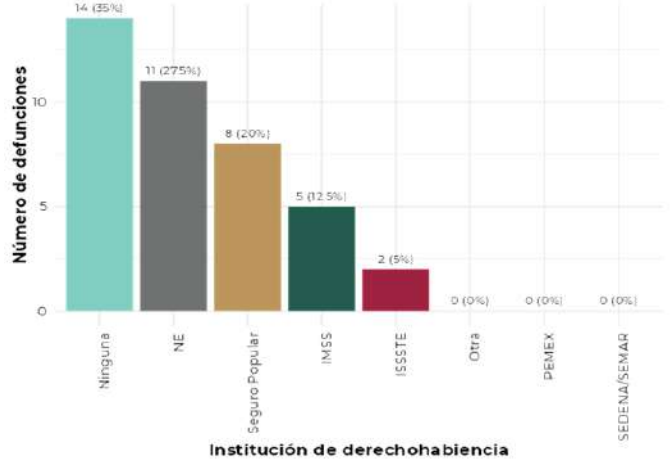
## Hidalgo

**Tasa de mortalidad por asfixias, por grupo de edad, 2010-2020**



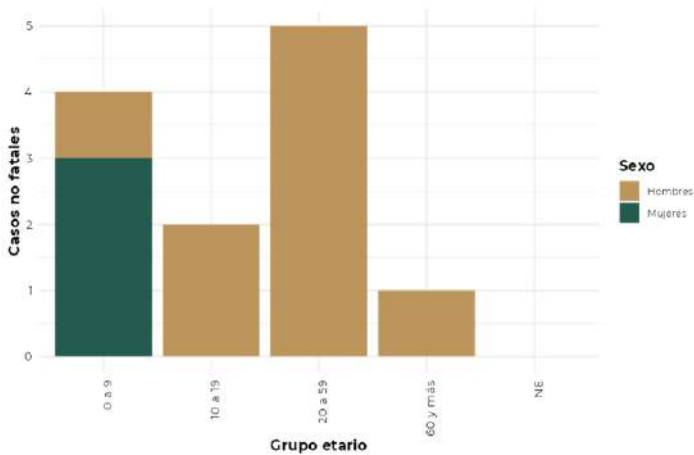
Tasa de mortalidad por 100,000 habitantes.  
Fuente: Bases de mortalidad 2020 INEGI-SS; y Proyecciones de la Población de los Municipios de México, 2015-2030 del CONAPO.

**Número de defunciones por asfixias por institución de derechohabencia, 2020**



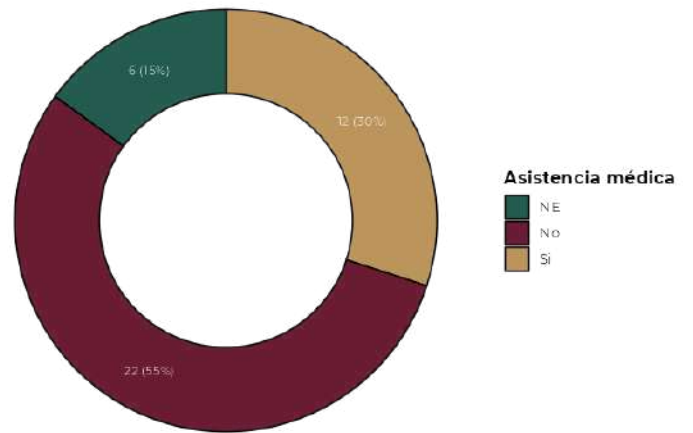
Nota: NE corresponde a no especificado.  
Fuente: Bases de mortalidad 2020 INEGI-SS.

**Número de casos no fatales de asfixias por edad y sexo, 2020**



Nota: NE corresponde a no especificado.  
Fuente: Base de datos de lesiones 2020 DGIS-SS.

**Proporción de defunciones por asfixias que recibieron atención médica**



Nota: NE corresponde a no especificado.  
Fuente: Bases de mortalidad 2020 INEGI-SS.



# Caídas

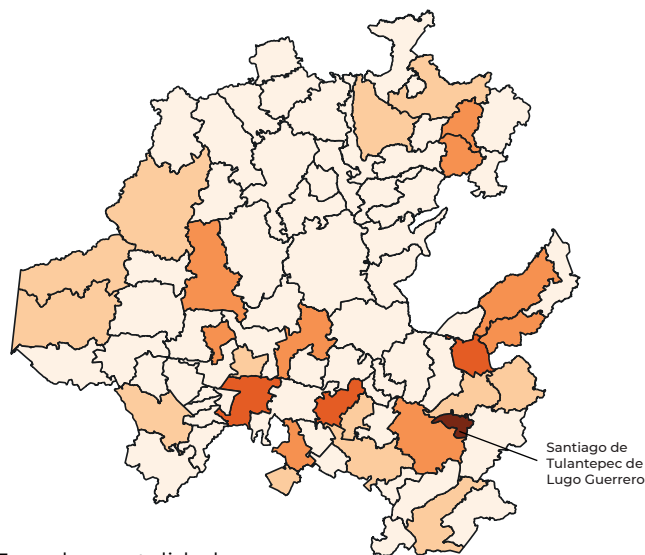
## Hidalgo

### Distribución porcentual y tasa de mortalidad por caídas según características seleccionadas, 2020

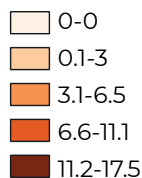
Características seleccionadas	Muertes	Porcentaje	Tasa
<b>Sexo</b>			
Hombres	65	83.33	4.36
Mujeres	13	16.67	0.81
No especificado	0	0	-
<b>Grupos de edad</b>			
0 a 9	2	2.56	0.37
10 a 19	1	1.28	0.18
20 a 59	35	44.87	2.14
60 y más	40	51.28	11.13
No especificados	0	0	-
<b>Lugar de ocurrencia de la defunción</b>			
Vivienda particular	28	35.5	0.91
Vivienda colectiva	0	0	0
Escuela u oficina pública	0	0	0
Áreas deportivas	0	0	0
Calle o carretera (vía pública)	17	21.71	0.55
Área comercial o de servicios	0	0	0
Área industrial (taller, fábrica u obra)	4	5.13	0.13
Granja (rancho o parcela)	1	1.28	0.03
Otros	10	12.82	0.32
Se ignora	18	23.08	1
<b>Tipo de caída</b>			
Mismo Nivel por deslizamiento, tropezón y traspíe o nieve	1	1.28	0.03
Patines para hielo, de ruedas, esquís o patineta	0	0	0
Caída que implica cama	0	0	0
Caída que implica silla u otro mueble	0	0	0
Otras caídas del mismo plano	22	28.21	0.71
Caída que implica equipos para juegos infantiles	0	0	0
Caída desde escaleras o escalones	3	3.85	0.1
Caída en o desde un andamio	1	1.28	0.03
Caída de un árbol	1	1.28	0.03
Caída de un edificio	4	5.13	0.13
Caída desde un peñasco	4	5.13	0.13
Otras caídas específicas	1	1.28	0.03
Otras caídas de un nivel a otro	19	24.36	0.62
Caídas no especificadas	22	28.21	1
<b>Total</b>	<b>78</b>	<b>100</b>	<b>2.53</b>

Tasa de mortalidad por 100,000 habitantes.  
Fuente: Bases de mortalidad 2020 INEGI-SS; y Proyecciones poblacionales por Municipio, del 2015-2030 CONAPO.

### Tasa de mortalidades por caídas, por municipio, 2020

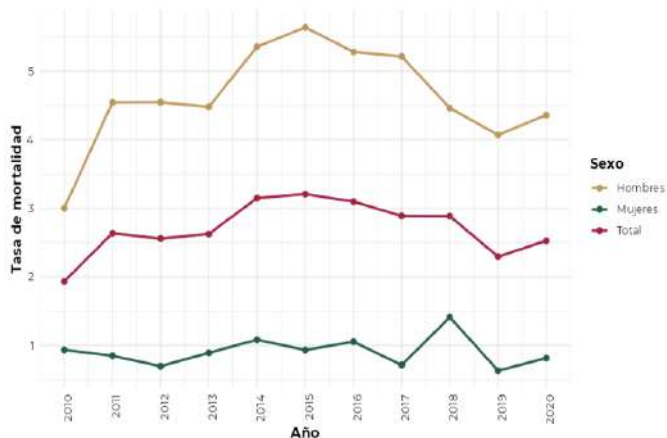


Tasa de mortalidad



Tasa de mortalidad por 100,000 habitantes.  
Fuente: Bases de mortalidad 2020 INEGI-SS; y Proyecciones de la Población de los Municipios de México, 2015-2030 del CONAPO.

### Tasa de mortalidad por caídas, por sexo, 2010-2020



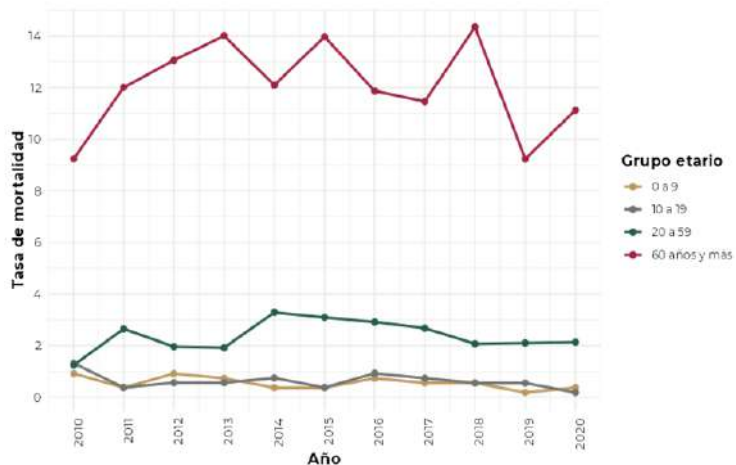
Tasa de mortalidad por 100,000 habitantes.  
Fuente: Bases de mortalidad 2020 INEGI-SS; y Proyecciones de la Población de los Municipios de México, 2015-2030 del CONAPO.



# Caídas

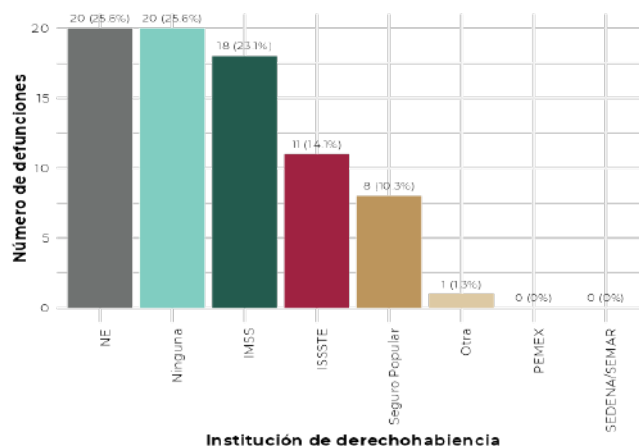
## Hidalgo

**Tasa de mortalidad por caídas, por grupo de edad, 2010-2020**



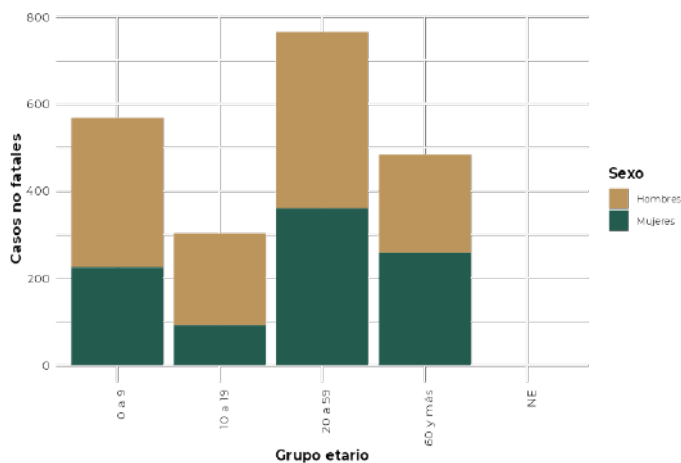
Tasa de mortalidad por 100,000 habitantes.  
Fuente: Bases de mortalidad 2020 INEGI-SS; y Proyecciones de la Población de los Municipios de México, 2015-2030 del CONAPO.

**Número de defunciones por caídas por institución de derechohabencia, 2020**



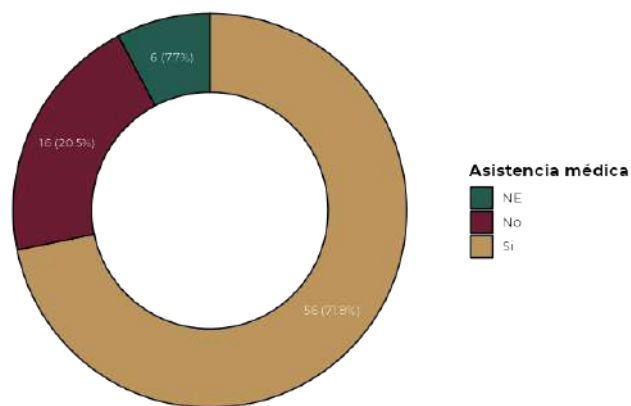
Nota: NE corresponde a no especificado.  
Fuente: Bases de mortalidad 2020 INEGI-SS

**Número de casos no fatales de caídas por edad y sexo, 2020**



Nota: NE corresponde a no especificado.  
Fuente: Base de datos de lesiones 2020 DGIS-SS.

**Proporción de defunciones por caídas que recibieron atención médica**



Nota: NE corresponde a no especificado.  
Fuente: Bases de mortalidad 2020 INEGI-SS





# Intoxicaciones y Envenenamientos

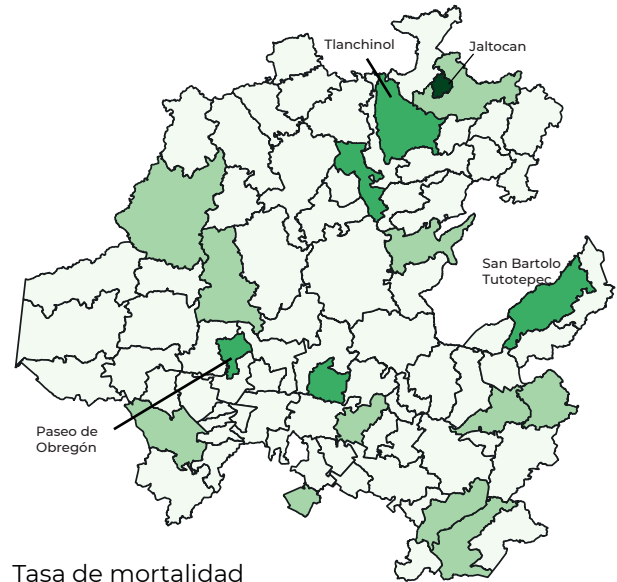
## Hidalgo

### Distribución porcentual y tasa de mortalidad por intoxicaciones y envenenamientos según características seleccionadas, 2020

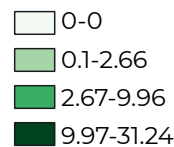
Características seleccionadas	Muertes	Porcentaje	Tasa
<b>Sexo</b>			
Hombres	24	75	1.61
Mujeres	8	25	0.5
No especificado	0	0	-
<b>Grupos de edad</b>			
0 a 9	1	3.12	0.19
10 a 19	1	3.12	0.18
20 a 59	18	56.25	1.1
60 y más	12	37.5	3.34
No especificados	0	0	-
<b>Lugar de Ocurrencia de la defunción</b>			
Vivienda particular	8	25	0.26
Vivienda Colectiva	0	0	0
Escuela u oficina Pública	0	0	0
Áreas deportivas	0	0	0
Calle o Carretera (vía pública)	1	3.12	0.03
Área comercial o de servicios	4	12.5	0.13
Área industrial (taller, fabrica u obra)	0	0	0
Granja (rancho o parcela)	2	6.25	0.06
Otros	1	3.12	0.03
Se ignora	16	50	0.52
<b>Tipo de Intoxicaciones y envenenamientos</b>			
Medicamentos	2	6.25	0.06
Drogas	4	12.5	0.13
Químicos	14	43.75	0.45
Monóxido de carbono	6	18.75	0.19
Contacto con animales o insectos venenosos	5	15.62	0.16
Otros y no especificados	1	3.12	0.03
<b>Total</b>	<b>32</b>	<b>100</b>	<b>1.04</b>

Tasa de mortalidad por 100,000 habitantes.  
Fuente: Bases de mortalidad 2020 INEGI-SS; y Proyecciones poblacionales por Municipio, de 2015-2030 CONAPO.

### Tasa de mortalidad por intoxicaciones y envenenamientos, por municipio, 2020

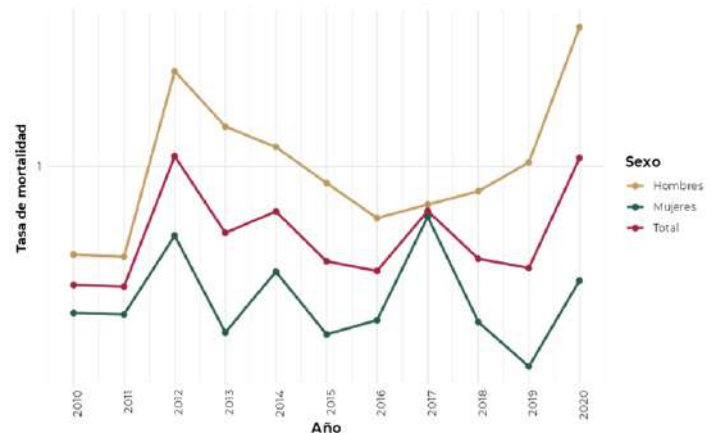


Tasa de mortalidad



Tasa de mortalidad por 100,000 habitantes.  
Fuente: Bases de mortalidad 2020 INEGI-SS; y Proyecciones de la Población de los Municipios de México, 2015-2030 del CONAPO.

### Tasa de mortalidad por intoxicaciones y envenenamientos, por sexo, 2010-2020



Tasa de mortalidad por 100,000 habitantes.  
Fuente: Bases de mortalidad 2020 INEGI-SS; y Proyecciones de la Población de los Municipios de México, 2015-2030 del CONAPO.

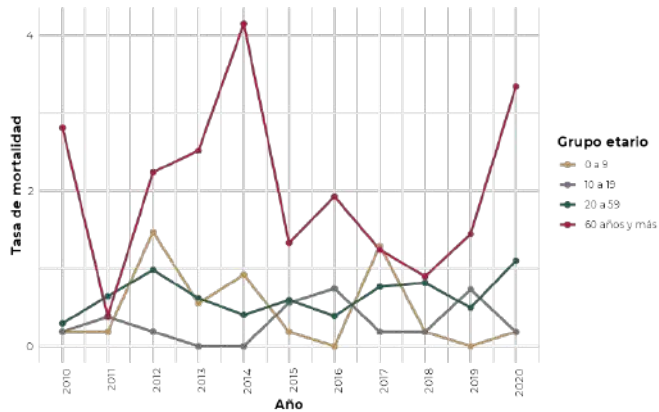




# Intoxicaciones y Envenenamientos

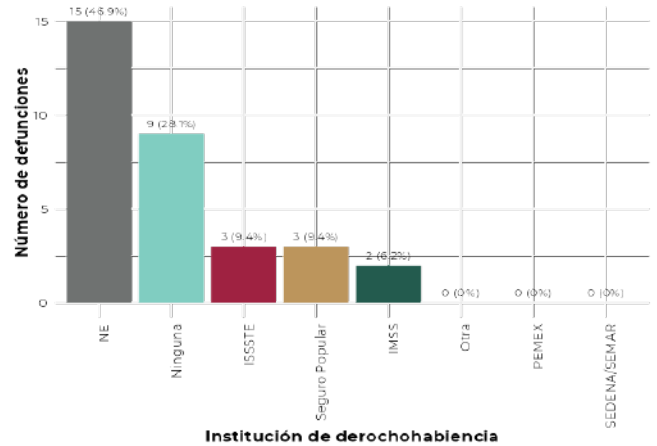
## Hidalgo

**Tasa de mortalidad por intoxicaciones y envenenamientos, por grupo de edad, 2010-2020**



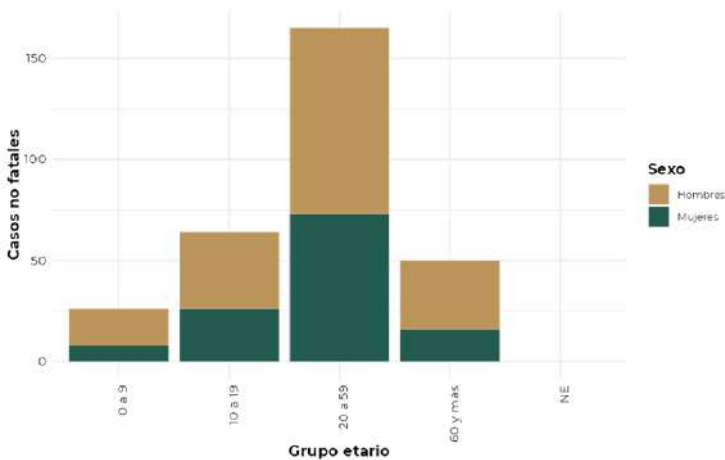
Tasa de mortalidad por 100,000 habitantes.  
Fuente: Bases de mortalidad 2020 INEGI-SS; y Proyecciones de la Población de los Municipios de México, 2015-2030 del CONAPO.

**Número de defunciones por intoxicaciones y envenenamientos por institución de derechohabencia, 2020**



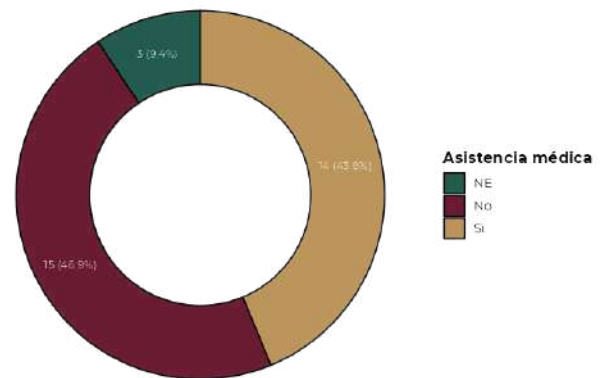
Nota: NE corresponde a no especificado.  
Fuente: Bases de mortalidad 2020 INEGI-SS.

**Número de casos no fatales de intoxicaciones y envenenamientos por edad y sexo, 2020**



Nota: NE corresponde a no especificado.  
Fuente: Base de datos de lesiones 2020 DGIS-SS.

**Proporción de defunciones por intoxicaciones y envenenamientos que recibieron atención médica**



Nota: NE corresponde a no especificado.  
Fuente: Bases de mortalidad 2020 INEGI-SS.



# Quemaduras

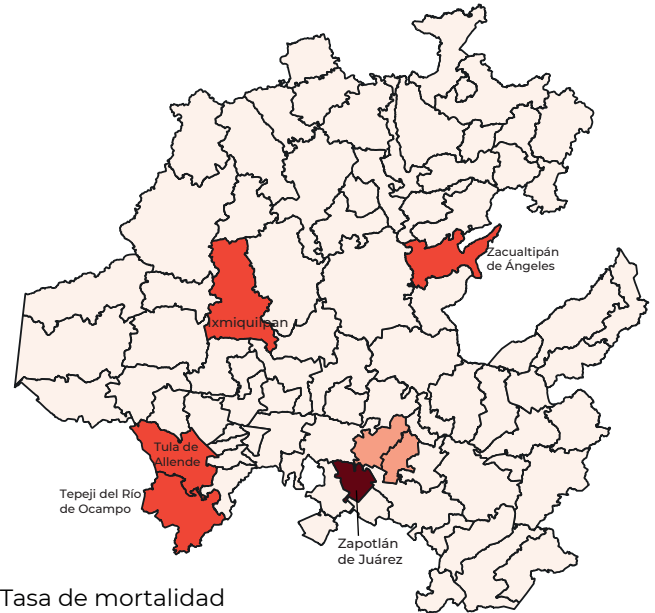
## Hidalgo

### Distribución porcentual y tasa de mortalidad por quemaduras según características Seleccionadas, 2020

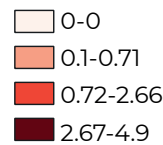
Características seleccionadas	Muertes	Porcentaje	Tasa
<b>Sexo</b>			
Hombres	6	75	0.4
Mujeres	2	25	0.13
No especificado	0	0	-
<b>Grupos de edad</b>			
0 a 9	1	12.5	0.19
10 a 19	1	12.5	0.18
20 a 59	4	50	0.24
60 y más	2	25	0.56
No especificados	0	0	0
<b>Lugar de ocurrencia de la defunción</b>			
Vivienda particular	2	25	0.06
Vivienda colectiva	1	12.5	0.03
Escuela u oficina pública	0	0	0
Áreas deportivas	0	0	0
Calle o carretera (vía pública)	0	0	0
Área comercial o de servicios	0	0	0
Área industrial (taller, fabrica u obra)	1	12.5	0.03
Granja (rancho o parcela)	0	0	0
Otros	0	0	0
Se ignora	4	50	0.13
<b>Tipo de quemaduras</b>			
Exposición a humo, fuego o llamas especificados	0	0	0
Exposición a humo, fuego o llamas no especificados	7	87.5	0.23
Fuego controlado en edificio u otra construcción	0	0	0
Fuego controlado en lugar que no es edificio u otra construcción	0	0	0
Fuego no controlado en edificio u otra construcción	1	12.5	0.03
Fuego no controlado en lugar que no es edificio u otra construcción	0	0	0
Exposición a ignición de materiales altamente inflamables	0	0	0
Ignición o fusión de ropas	0	0	0
Contacto con bebidas, alimentos o aceites para cocinar calientes	0	0	0
Contacto con agua u otros líquidos calientes	0	0	0
Contacto con vapor de agua, aire o gases calientes	0	0	0
Contacto con utensilios, máquinas o herramientas calientes	0	0	0
Contacto con otras sustancias calientes y no especificadas	0	0	0
<b>Total</b>	<b>8</b>	<b>100</b>	<b>0.26</b>

Tasa de mortalidad por 100,000 habitantes.  
Fuente: Bases de mortalidad 2020 INEGI-SS; y Proyecciones poblacionales por Municipio, del 2015-2030 CONAPO.

### Tasa de mortalidad por quemaduras, por municipio, 2020

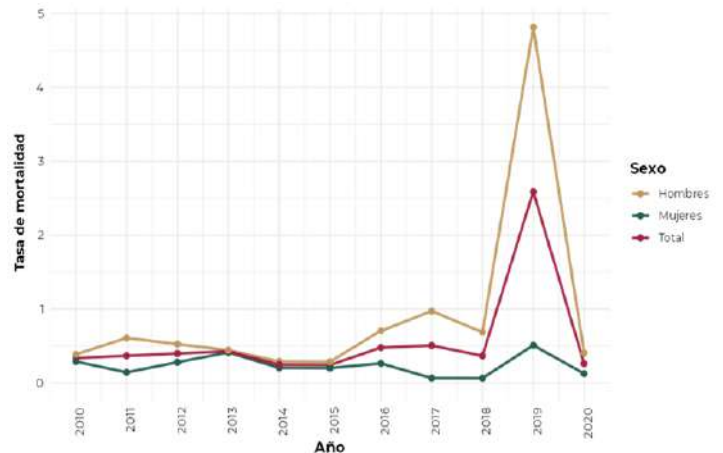


#### Tasa de mortalidad



Tasa de mortalidad por 100,000 habitantes.  
Fuente: Bases de mortalidad 2020 INEGI-SS; y Proyecciones de la Población de los Municipios de México, 2015-2030 del CONAPO.

### Tasa de mortalidad por quemaduras, por sexo, 2010-2020



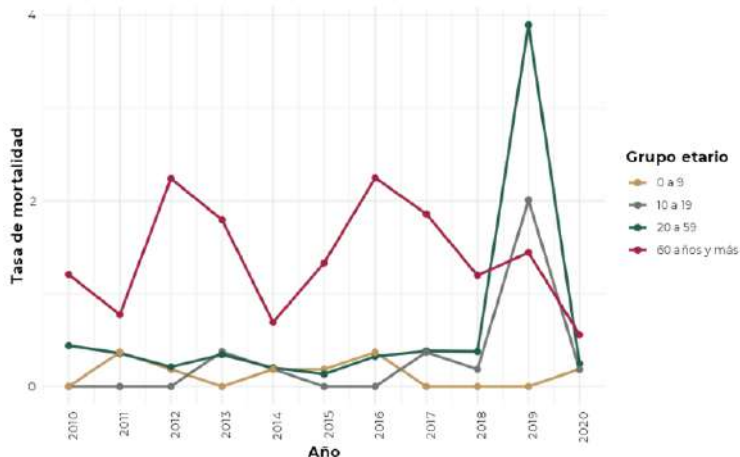
Tasa de mortalidad por 100,000 habitantes.  
Fuente: Bases de mortalidad 2020 INEGI-SS; y Proyecciones de la Población de los Municipios de México, 2015-2030 del CONAPO.



# Quemaduras

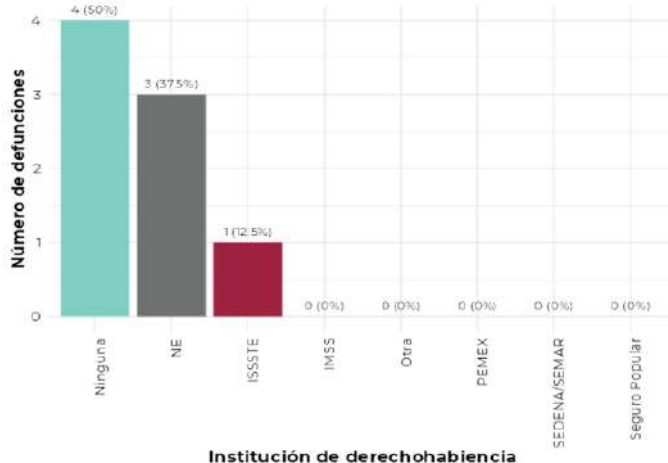
## Hidalgo

**Tasa de mortalidad por quemaduras, por grupo de edad, 2010-2020**



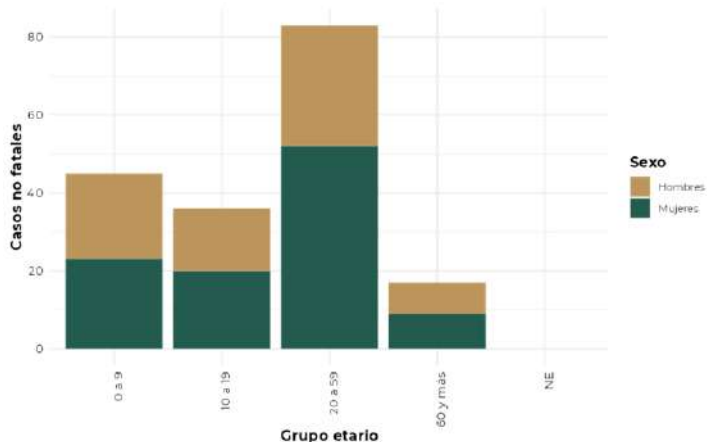
Tasa de mortalidad por 100,000 habitantes.  
Fuente: Bases de mortalidad 2020 INEGI-SS; y Proyecciones de la Población de los Municipios de México, 2015-2030 del CONAPO.

**Número de defunciones por quemaduras por institución de derechohabencia, 2020**



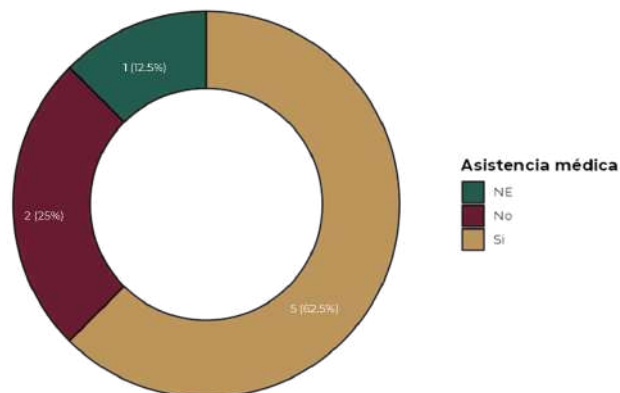
Nota: NE corresponde a no especificado.  
Fuente: Bases de mortalidad 2020 INEGI-SS

**Número de casos no fatales de quemaduras, por edad y sexo, 2020**



Nota: NE corresponde a no especificado.  
Fuente: Base de datos de lesiones 2020 DGIS-SS.

**Proporción de defunciones por quemaduras que recibieron atención médica**



Nota: NE corresponde a no especificado.  
Fuente: Bases de mortalidad 2020 INEGI-SS.

## Mecanismo de obtención de la información

Para la elaboración de los perfiles de mortalidad por lesiones accidentales se obtuvieron las bases de mortalidad general del INEGI, de las cuales se filtraron los registros con causa de la defunción por asfixias, ahogamientos por sumersión, caídas, quemaduras e intoxicaciones y envenenamientos, de acuerdo con las claves CIE-10 correspondientes (Tabla 1).

*Tabla 1. Códigos CIE-10 para Lesiones Accidentales en Grupos Vulnerables*

<b>Lesión</b>	<b>Códigos CIE-10</b>
Ahogamientos por sumersión	W65 a W74
Asfixias	W75 a W84
Caídas	W00 a W19
Envenenamientos e intoxicaciones	X20 a X29 y X40 a X49
Quemaduras	X00 a X19

Para el cálculo de las tasas de mortalidad tanto general, por edad, sexo y entidad federativa, se utilizaron las Proyecciones de la Población de México y de las Entidades Federativas, 2015-2030, de acuerdo con la característica seleccionada.

Para la elaboración de la gráfica de casos no fatales, se utilizaron los datos abiertos de lesiones de la DGIS, filtrados por código de causa externa de acuerdo con los códigos CIE-10 de las cinco lesiones.

## FUENTES DE INFORMACIÓN

Bases de mortalidad 2020 INEGI-SS;  
Base de datos de lesiones 2020 DGIS-SS  
y Proyecciones poblacionales por municipio, de 2015-2030 CONAPO.



**SALUD**  
SECRETARÍA DE SALUD

**STCONAPRA**  
SECRETARÍADO TÉCNICO DEL CONSEJO NACIONAL  
PARA LA PREVENCIÓN DE ACCIDENTES