

Pronóstico Agrometeorológico



AGRICULTURA
SECRETARÍA DE AGRICULTURA Y DESARROLLO RURAL



Jueves 12 de octubre | Emisión - 16:00h |

| Validez del 12 al 15 de octubre |

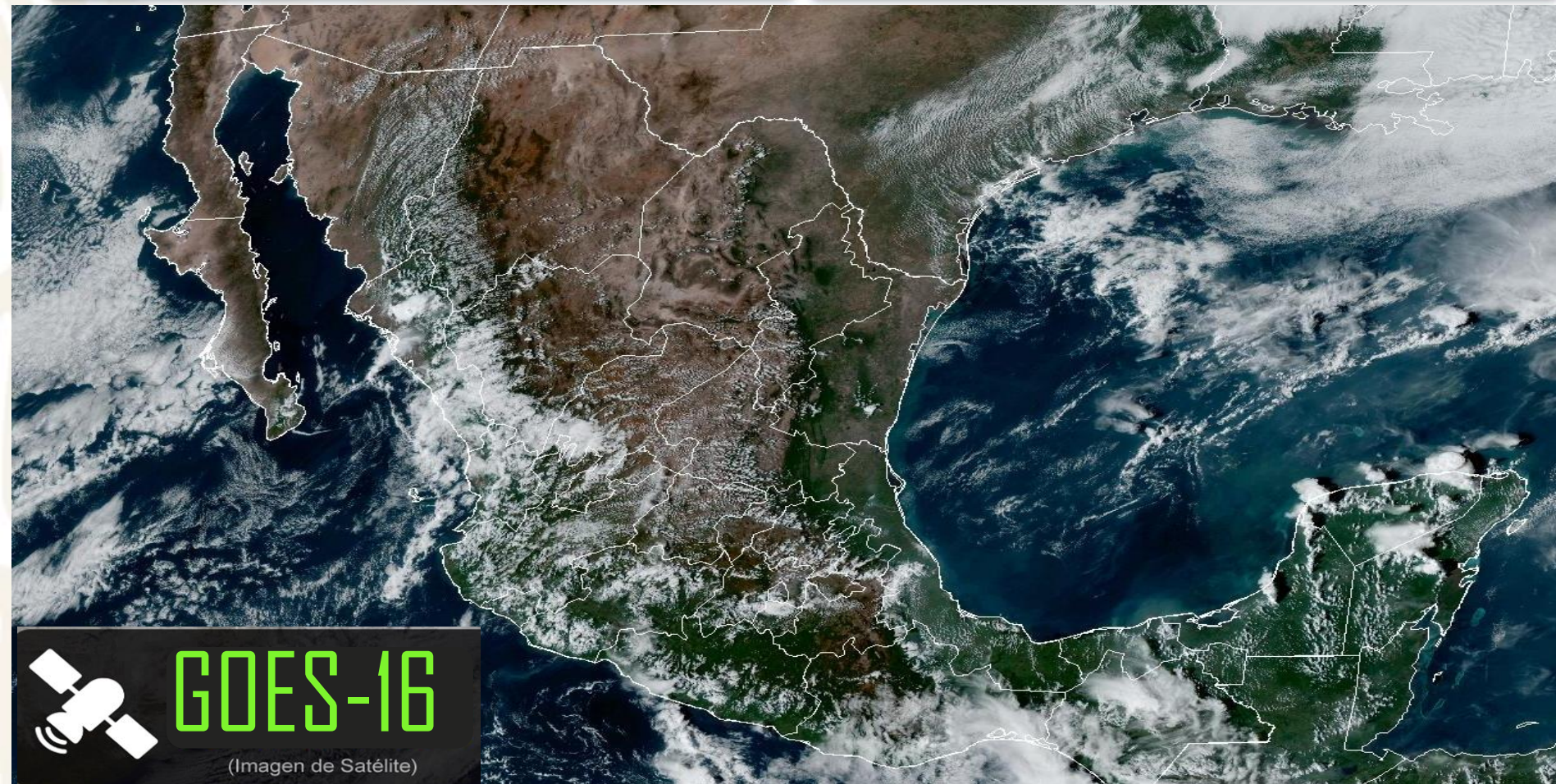


Imagen satelital sobre la República Mexicana a las 14:00 hrs. del día de hoy obtenida de GOES Imagen Viewer, GOES-East, CONUS.

Pronóstico Agrometeorológico



AGRICULTURA
SECRETARÍA DE AGRICULTURA Y DESARROLLO RURAL



Jueves 12 de octubre | Emisión - 16:00h |

| Validez del 12 al 13 de octubre |

- Sistemas Meteorológicos (Jueves 12)

Nuevo frente frío Núm. 6 se extenderá sobre la frontera noroeste y norte de la República Mexicana, en interacción con una línea seca sobre Coahuila, una vaguada en altura y las corrientes en chorro polar y subtropical, originarán vientos fuertes con tolvaneras sobre estados del noroeste, norte y noreste del territorio nacional.

La onda tropical Núm. 29 recorrerá el sur del país, ocasionará lluvias fuertes a muy fuertes en Guerrero y Oaxaca.

Por otro lado, **canales de baja presión se extenderán sobre la Sierra Madre Occidental, el noreste, centro, oriente y sureste del territorio nacional**, así como en la Península de Yucatán en interacción con el ingreso de humedad de ambos litorales, **originarán lluvias y chubascos** en las regiones mencionadas, con lluvias puntuales muy fuertes en Chiapas y fuertes en zonas de Sinaloa, Nayarit, Jalisco, Colima, Michoacán y dicha península.

Jue.
12/Oct.



Vie.
13/Oct.



Sáb.
14/Oct.



Pronóstico Agrometeorológico



AGRICULTURA
SECRETARÍA DE AGRICULTURA Y DESARROLLO RURAL



Jueves 12 de octubre | Emisión - 16:00h |

| Validez del 12 al 13 de octubre |

- **Viento con rachas de 60 a 70 km/h con tolvaneras:** Baja California, Sonora y Chihuahua.
- **Viento con rachas de 40 a 60 km/h:** Veracruz, Oaxaca, Yucatán y Quintana Roo y con tolvaneras: Baja California Sur, Coahuila, Nuevo León y Tamaulipas

| Nivel de tormenta | Entidades | Pronóstico de temperaturas | Entidades |
|--|---|---|---|
| Lluvias aisladas (0.1 a 5 mm) | Baja California Sur, Sonora, Chihuahua, Tamaulipas, Zacatecas, San Luis Potosí, Guanajuato, Aguascalientes, Querétaro y Tlaxcala. | Temperaturas mínimas de 0 a -5°C | No existe potencial. |
| Lluvias con chubascos (5 - 25 mm) | Durango, Hidalgo, Estado de México, Ciudad de México, Morelos, Puebla, Veracruz y Tabasco. | Temperaturas mínimas de 0 a 5°C | Ssierras de Baja California, Sonora, Chihuahua, Durango, Zacatecas, Michoacán, Estado de México, Querétaro, Hidalgo, Tlaxcala y Puebla. |
| Tormentas puntuales fuertes (25 - 50 mm) | Sinaloa, Nayarit, Jalisco, Colima, Michoacán, Guerrero, Campeche, Yucatán y Quintana Roo. | Temperaturas mínimas de 5 a 10°C | No existe potencial. |
| Tormentas puntuales muy fuertes (50 - 75 mm) | Oaxaca y Chiapas. | Temperaturas máximas de 30 a 35°C | Baja California, Baja California Sur, Sonora, Chihuahua, Coahuila, Nuevo León, Sinaloa, Nayarit, Jalisco, Colima, Michoacán, Guerrero y Oaxaca. |
| Tormentas puntuales intensas (75 - 150 mm) | No existe potencial. | Temperaturas máximas de 35 a 40 °C | Tamaulipas, San Luis Potosí, Veracruz, Chiapas, Tabasco, Campeche, Yucatán y Quintana Roo. |
| Tormentas puntuales torrenciales (150 - 250 mm) | No existe potencial. | Temperaturas máximas de 40 a 45 °C | No existe potencial. |
| Tormentas puntuales torrenciales mayores a (250 mm) | No existe potencial. | Temperaturas mayores a 45 °C | No existe potencial. |

**Jue.
12/Oct.**



**Vie.
13/Oct.**



**Sáb.
14/Oct.**



Pronóstico Agrometeorológico



AGRICULTURA

SECRETARÍA DE AGRICULTURA Y DESARROLLO RURAL



Viernes 13 de octubre | Emisión - 16:00h |

| Validez del 13 al 14 de octubre |

- Sistemas Meteorológicos (Viernes 13)

El **frente frío Núm. 6 se extenderá sobre la frontera norte de la República Mexicana** y en interacción con un canal de baja presión sobre el noreste del país y la corriente en chorro subtropical, **ocasionarán fuertes rachas de viento con tolveneras sobre las regiones mencionadas**; así como lluvias fuertes acompañadas de descargas eléctricas y posible formación de torbellinos en Coahuila, Nuevo León y Tamaulipas. **La masa de aire frío asociada al frente generará un refrescamiento de las temperaturas en Sonora y Chihuahua.**

La **onda tropical Núm. 29 recorrerá el occidente del territorio nacional**, originará chubascos y lluvias fuertes en dicha región. **El sistema continuará avanzando hacia el oeste y se prevé que al final del día, deje de afectar al país.**

Canales de baja presión prevalecerán sobre la Sierra Madre Occidental, el centro, oriente y sureste del territorio nacional, así como en la Península de Yucatán, en interacción con el ingreso de humedad de ambos litorales y la proximidad de la vaguada monzónica a las costas del Pacífico Sur Mexicano, **generarán chubascos y lluvias fuertes en las regiones mencionadas, pronosticándose lluvias puntuales intensas** en zonas de Veracruz, Chiapas y Tabasco, y muy fuertes en Guerrero y Oaxaca.

Jue.
12/Oct.



Vie.
13/Oct.



Sáb.
14/Oct.



Pronóstico Agrometeorológico



AGRICULTURA
SECRETARÍA DE AGRICULTURA Y DESARROLLO RURAL



Viernes 13 de octubre | Emisión - 16:00h |

| Validez del 13 al 14 de octubre |

- **Viento con rachas de 60 a 70 km/h con posible formación de torbellinos:** Coahuila, Nuevo León y Tamaulipas.
- **Viento con rachas de 40 a 60 km/h con tolvaneras:** Sonora y Chihuahua.

| Nivel de tormenta | Entidades | Pronóstico de temperaturas | Entidades |
|--|--|---|---|
| Lluvias aisladas (0.1 a 5 mm) | Baja California Sur, Sonora, Chihuahua, Durango, Zacatecas y Aguascalientes. | Temperaturas mínimas de 0 a -5°C | No existe potencial. |
| Lluvias con chubascos (5 - 25 mm) | Sinaloa, Nayarit, Michoacán, San Luis Potosí, Guanajuato, Querétaro, Hidalgo, Estado de México, Ciudad de México, Morelos, Tlaxcala, Yucatán y Quintana Roo. | Temperaturas mínimas de 0 a 5°C | Sierras de Sonora, Chihuahua, Durango, Michoacán, Estado de México, Hidalgo, Tlaxcala y Puebla. |
| Tormentas puntuales fuertes (25 - 50 mm) | Coahuila, Nuevo León, Tamaulipas, Jalisco, Colima, Puebla y Campeche. | Temperaturas mínimas de 5 a 10°C | No existe potencial. |
| Tormentas puntuales muy fuertes (50 - 75 mm) | Guerrero y Oaxaca. | Temperaturas máximas de 30 a 35°C | Baja California, Sonora, Coahuila, Sinaloa, Nayarit, Jalisco, Colima, Michoacán, Guerrero, Puebla y Oaxaca. |
| Tormentas puntuales intensas (75 - 150 mm) | Veracruz (sur), Chiapas y Tabasco. | Temperaturas máximas de 35 a 40 °C | Nuevo León, Tamaulipas, San Luis Potosí, Veracruz, Chiapas, Tabasco, Campeche, Yucatán y Quintana Roo. |
| Tormentas puntuales torrenciales (150 - 250 mm) | No existe potencial. | Temperaturas máximas de 40 a 45 °C | No existe potencial. |
| Tormentas puntuales torrenciales mayores a (250 mm) | No existe potencial. | Temperaturas mayores a 45 °C | No existe potencial. |

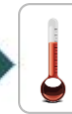
Jue.
12/Oct.



Vie.
13/Oct.



Sáb.
14/Oct.



Pronóstico Agrometeorológico



AGRICULTURA

SECRETARÍA DE AGRICULTURA Y DESARROLLO RURAL



Sábado 14 de octubre | Emisión - 16:00h |

| Validez del 14 al 15 de octubre |

- Sistemas Meteorológico (Sábado 14)

Durante el sábado, **el frente frío Núm. 6 se desplazará rápidamente sobre el litoral del Golfo de México**, el oriente y sureste de la República Mexicana, por lo que **se prevén lluvias puntuales torrenciales** en zonas de Veracruz, Puebla, Oaxaca, Chiapas y Tabasco; **lluvias intensas** en Tamaulipas, San Luis Potosí, Hidalgo, Campeche y Yucatán; **así como chubascos y lluvias fuertes a muy fuertes** sobre entidades del noreste y centro del país. **La masa de aire frío asociada al frente, originará un marcado descenso de las temperaturas sobre la Mesa del Norte, la Mesa Central, el noreste y oriente del territorio nacional**; así como “evento de Norte” con rachas de 60 a 80 km/h en el litoral de Tamaulipas, Veracruz e Istmo y Golfo de Tehuantepec.

Durante el fin de semana, **se prevé la formación de un centro de baja presión con probabilidad de desarrollo ciclónico**, el cual se desplazará lentamente al sur de las costas de Chiapas, Oaxaca y Guerrero, **reforzará el potencial de lluvias intensas en el sur y sureste de la República Mexicana**.

Jue.
12/Oct.



Vie.
13/Oct.



Sáb.
14/Oct.



Pronóstico Agrometeorológico



AGRICULTURA
SECRETARÍA DE AGRICULTURA Y DESARROLLO RURAL



Sábado 14 de octubre | Emisión - 16:00h |

| Validez del 14 al 15 de octubre |

- Sistemas Meteorológicos (Sábado 14)

- Sistemas Meteorológicos (Domingo 15)

| Nivel de tormenta | Entidades | Nivel de tormenta | Entidades |
|--|---|--|--|
| Lluvias aisladas (0.1 a 5 mm) | No existe potencial. | Lluvias aisladas (0.1 a 5 mm) | No existe potencial. |
| Lluvias con chubascos (5 -25 mm) | Chihuahua, Coahuila, Sinaloa, Durango, Aguascalientes, Zacatecas, Nayarit y Colima. | Lluvias con chubascos (5 -25 mm) | Chihuahua, Coahuila, Nuevo León, Tamaulipas, Sinaloa, Durango, Zacatecas, Aguascalientes y Guanajuato. |
| Tormentas puntuales fuertes (25 - 50 mm) | Nuevo León, Jalisco, Michoacán, Guanajuato, Querétaro Estado de México, Ciudad de México, Morelos, Tlaxcala y Quintana Roo. | Tormentas puntuales fuertes (25 - 50 mm) | San Luis Potosí, Nayarit, Jalisco, Colima, Michoacán, Querétaro, Estado de México, Ciudad de México, Morelos y Tlaxcala. |
| Tormentas puntuales muy fuertes (50 - 75 mm) | Guerrero. | Tormentas puntuales muy fuertes (50 - 75 mm) | Hidalgo y Quintana Roo. |
| Tormentas puntuales intensas (75 - 150 mm) | Tamaulipas, San Luis Potosí, Hidalgo, Campeche y Yucatán. | Tormentas puntuales intensas (75 - 150 mm) | Puebla, Guerrero, Campeche y Yucatán. |
| Tormentas puntuales torrenciales (150 - 250 mm) | Puebla, Veracruz, Oaxaca, Chiapas y Tabasco. | Tormentas puntuales torrenciales (150 - 250 mm) | Veracruz, Oaxaca, Chiapas y Tabasco. |
| Tormentas superiores a (250 mm) | No existe potencial. | Tormentas superiores a (250 mm) | No existe potencial. |

**Jue.
12/Oct.**



**Vie.
13/Oct.**



**Sáb.
14/Oct.**

