

# SEGUIMIENTO DIARIO DE PRECIOS DEL SECTOR PRIMARIO

## Productos con aumento de precio

### Respecto de la semana anterior

- Frijol peruano \$3.40 por kilo (9.0%)
- Frijol negro \$2.00 por kilo (6.7%)
- Frijol pinto \$1.16 por kilo (4.0%)
- Azúcar de caña 84 centavos por kilo (2.9%)



### Seguimiento diario de precios al mayoreo (pesos/kilogramo)

PRODUCTO	PRECIO DEL DÍA	PRECIO ANTERIOR				VARIACIÓN											
		Día	Semana	Mes	Año	Diaria			Semanal			Mensual			Anual		
						\$	%	Inc. O Dis.	\$	%	Inc. O Dis.	\$	%	Inc. O Dis.	\$	%	Inc. O Dis.
Frijol peruano* <sup>1</sup>	41.00	41.00	37.60	32.88	31.55	0.00	0.0	=	3.40	9.0	▲	8.12	24.7	▲	9.45	30.0	▲
Frijol negro* <sup>2</sup>	31.75	31.75	29.75	27.22	26.06	0.00	0.0	=	2.00	6.7	▲	4.53	16.6	▲	5.69	21.8	▲
Frijol pinto* <sup>3</sup>	30.33	30.33	29.17	26.20	26.75	0.00	0.0	=	1.16	4.0	▲	4.13	15.8	▲	3.58	13.4	▲
Azúcar de caña* <sup>4</sup>	29.62	29.62	28.78	23.58	17.87	0.00	0.0	=	0.84	2.9	▲	6.04	25.6	▲	11.75	65.8	▲

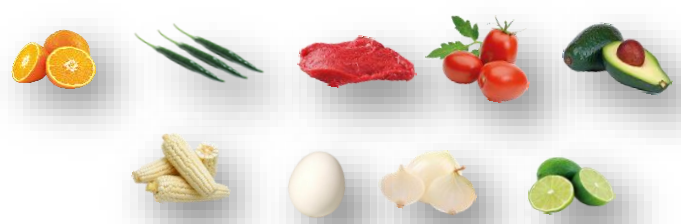
El día de hoy, suben de precio los siguientes productos:

- Frijoles (peruano, negro y pinto), efecto de una disminución en su recolección, efecto de su estacionalidad de producción.
- Azúcar de caña, consecuencia de que en los meses de agosto a octubre no hay zafra, por su estacionalidad, aunado de que los inventarios disminuyeron 35.7% respecto a agosto de 2023.

Los comentarios de las variaciones se realizan respecto al semanal.

## Productos con disminución de precio

- Aguacate hass \$2.88 por kilo (5.1%)
- Jitomate saladette \$2.23 por kilo (10.2%)
- Carne de res en canal \$1.54 por kilo (1.6%)
- Chile serrano \$1.53 por kilo (6.9%)
- Naranja valencia \$1.43 por kilo (7.5%)
- Limón con semilla \$1.19 por kilo (2.3%)
- Cebolla blanca \$1.06 por kilo (5.8%)
- Huevo blanco 33 centavos por kilo (1.0%)
- Maíz blanco 10 centavos por kilo (1.1%)



### Seguimiento diario de precios al mayoreo (pesos/kilogramo)

PRODUCTO	PRECIO DEL DÍA	PRECIO ANTERIOR				VARIACIÓN											
		Día	Semana	Mes	Año	Diaria			Semanal			Mensual			Anual		
						\$	%	Inc. O Dis.	\$	%	Inc. O Dis.	\$	%	Inc. O Dis.	\$	%	Inc. O Dis.
Aguacate hass <sup>5</sup>	53.72	54.00	56.60	64.34	50.19	-0.28	-0.5	▼	-2.88	-5.1	▼	-10.62	-16.5	▼	3.53	7.0	▲
Jitomate saladette	19.65	19.76	21.88	20.02	16.17	-0.11	-0.6	▼	-2.23	-10.2	▼	-0.37	-1.8	▼	3.48	21.5	▲
Carne de res en canal <sup>6</sup>	94.85	94.90	96.39	93.65	89.99	-0.06	-0.1	▼	-1.54	-1.6	▼	1.20	1.3	▲	4.86	5.4	▲
Chile serrano	20.67	21.67	22.20	29.81	21.60	-1.00	-4.6	▼	-1.53	-6.9	▼	-9.14	-30.7	▼	-0.93	-4.3	▼
Naranja valencia <sup>7</sup>	17.66	17.89	19.09	20.00	18.13	-0.23	-1.3	▼	-1.43	-7.5	▼	-2.34	-11.7	▼	-0.47	-2.6	▼
Limón con semilla <sup>8</sup>	51.67	54.17	52.86	35.80	26.46	-2.50	-4.6	▼	-1.19	-2.3	▼	15.87	44.3	▲	25.21	95.3	▲
Cebolla blanca <sup>9</sup>	17.17	17.67	18.23	18.95	30.16	-0.50	-2.8	▼	-1.06	-5.8	▼	-1.78	-9.4	▼	-12.99	-43.1	▼
Huevo blanco*	33.50	33.50	33.83	33.55	37.36	0.00	0.0	=	-0.33	-1.0	▼	-0.05	-0.1	▼	-3.86	-10.3	▼
Maíz blanco*	9.00	9.00	9.10	9.23	10.54	0.00	0.0	=	-0.10	-1.1	▼	-0.23	-2.5	▼	-1.54	-14.6	▼

Hoy jueves, bajan de precio los siguientes productos:

- Aguacate hass, jitomate saladette, chile serrano y cebolla blanca, resultado del aumento en sus cosechas efecto de su estacionalidad de producción.
- Naranja valencia y maíz blanco, por la baja en sus precios, al momento de realizarse las transacciones de comercialización al por mayor, en las zonas donde se efectúan las subastas en las principales centrales de abasto del país.
- Limón con semilla, baja, a pesar de ello, es 44.3% mayor al promedio del precio del mes previo y 95.3% superior al promedio de cotización de septiembre del año anterior.
- Carne de res en canal y huevo blanco, resultado de un efecto coyuntural en el mercado pecuario.

Los comentarios de las variaciones se realizan respecto al semanal.

## Productos sin variación de precio



PRODUCTO	PRECIO DEL DÍA	PRECIO ANTERIOR				VARIACIÓN											
		Día	Semana	Mes	Año	Diaria			Semanal			Mensual			Anual		
						\$	%	Inc. O Dis.	\$	%	Inc. O Dis.	\$	%	Inc. O Dis.	\$	%	Inc. O Dis.
Pollo entero <sup>10</sup>	65.51	65.53	65.51	64.68	61.67	-0.02	-0.03	▼	0.00	0.0	=	0.83	1.3	▲	3.84	6.2	▲

- Pollo entero, sin movimiento, no obstante, es 1.3% superior al promedio de la cotización del mes previo y 6.2% mayor al promedio del mismo mes de 2022.

Los comentarios de las variaciones se realizan respecto al semanal.

### Estacionalidad de la producción mensual nacional (%)

Producto	Ene	Feb	Mar	Abr	May	Jun	Jul	Ago	Sep	Oct	Nov	Dic
Aguacate	7.5	8.4	8.6	6.6	7.2	7.1	7.7	8.2	9.3	9.1	9.6	10.7
Caña de azúcar	19.7	17.6	16.5	14.8	10.8	6.1	0.8	0.0	0.0	0.0	2.5	11.2
Cebolla	6.7	6.6	7.7	10.2	11.7	9.5	10.1	8.1	9.6	7.5	6.5	5.8
Chile verde	8.2	7.5	4.3	6.4	5.5	4.3	8.1	10.4	11.9	11.2	12.6	9.6
Frijol	3.7	13.1	7.4	3.0	1.6	0.8	0.9	1.9	4.4	9.3	34.8	19.1
Jitomate	10.0	8.2	6.1	8.2	7.2	7.1	6.5	6.9	7.6	12.4	11.5	8.3
Limón	6.7	5.5	4.1	5.1	6.7	9.3	10.0	10.7	9.3	11.8	11.6	9.2
Maíz grano	17.0	3.6	0.9	1.8	9.5	13.3	5.3	1.3	0.7	3.8	17.9	24.9
Naranja	9.2	10.7	15.9	12.8	10.2	8.8	4.1	3.2	3.1	6.1	8.9	7.0
Carne en canal de ave	7.8	7.9	8.1	8.2	8.2	8.4	8.4	8.4	8.6	8.5	8.5	9.0
Carne en canal de bovino	7.9	8.0	7.9	7.9	8.1	8.3	8.5	8.5	8.5	8.6	8.7	9.1
Huevo para plato	7.9	7.9	7.9	8.0	8.2	8.3	8.5	8.6	8.6	8.7	8.7	8.7

■ Mayor disponibilidad
 ■ Disponibilidad media
 ■ Poca o nula disponibilidad

La información fue consultada a las 10:00 horas, con excepción de pollo que se realizó a las 12:00

\* Producto de seguimiento semanal  
Inc.: Incremento, Dis.: Disminución

- Incluye: azufrado, mayocoba y peruano
- Incluye: todos los negros excepto los importados
- No incluye importados
- Refiere a azúcar estándar
- Incluye: aguacate hass primera y aguacate hass adelantado primera
- Incluye: precio promedio de la carne en canal caliente y fría
- Incluye: naranja valencia mediana y grande
- Incluye: limón c/semilla # 5
- Incluye: bola y bola grande
- Refiere al precio promedio

Nota: Precios promedio frecuente de los Centros de Abasto en Guadalajara (mercado de abasto Guadalajara), Ciudad de México (central de abasto de Iztapalapa) y Monterrey (mercado de abasto "Estrella"). Los precios del día son preliminares y se ajustan el día siguiente, con definitivos.

Fuente: SIAP, con datos del Sistema Nacional de Información e Integración de Mercados (SNIIM).

Cualquier duda o comentario, contáctanos en:  
gustavo.tenorio@siap.gob.mx



**AGRICULTURA**  
SECRETARÍA DE AGRICULTURA Y DESARROLLO RURAL



**SIAP**  
SERVICIO DE INFORMACIÓN AGROALIMENTARIA Y PESQUERA