

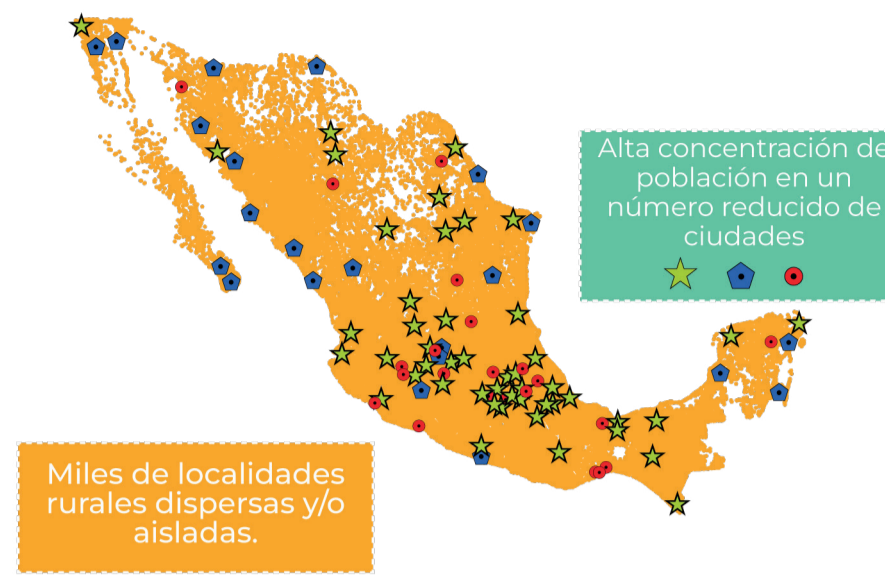
Análisis geoespacial de la accesibilidad a centros urbanos de las localidades de México

El análisis de la accesibilidad es de gran relevancia por ser un factor que inside en múltiples dimensiones que determinan el nivel y calidad de vida de la población

1 Algunos de sus efectos se relacionan con el acceso diferencial a:



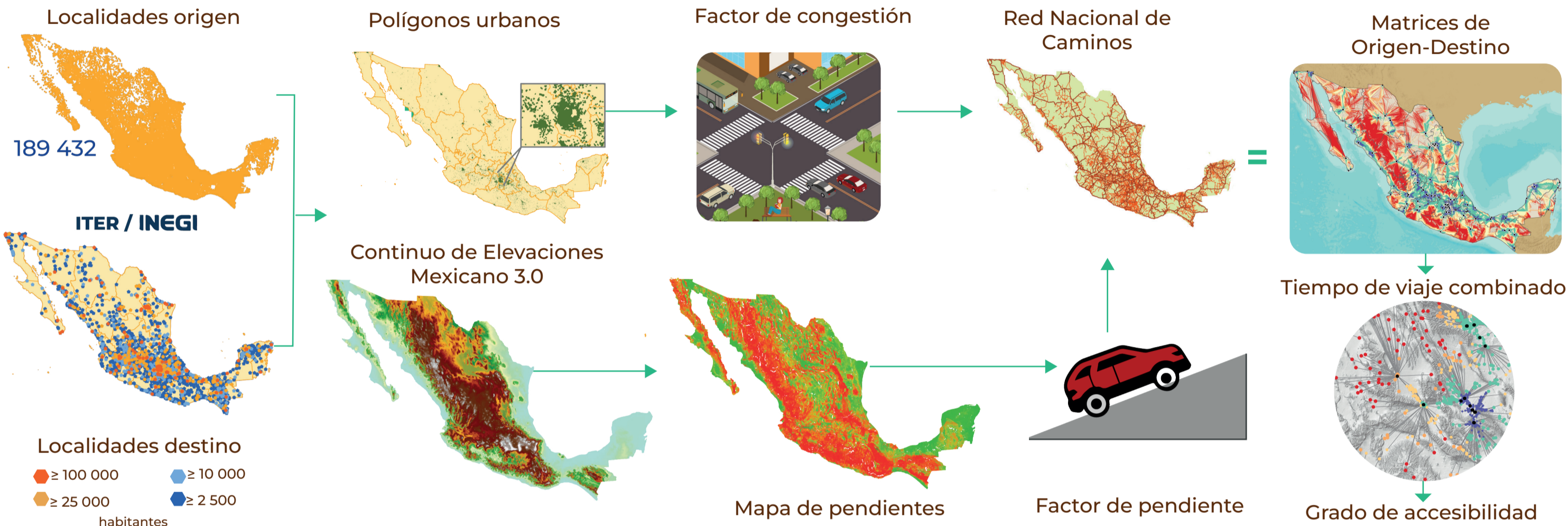
2 México se ha caracterizado por tener un patrón de distribución territorial polarizado



3 El diseño e implementación de las políticas públicas dirigidas a mejorar la infraestructura y elevar el acceso a bienes y servicios, requiere de una base territorial

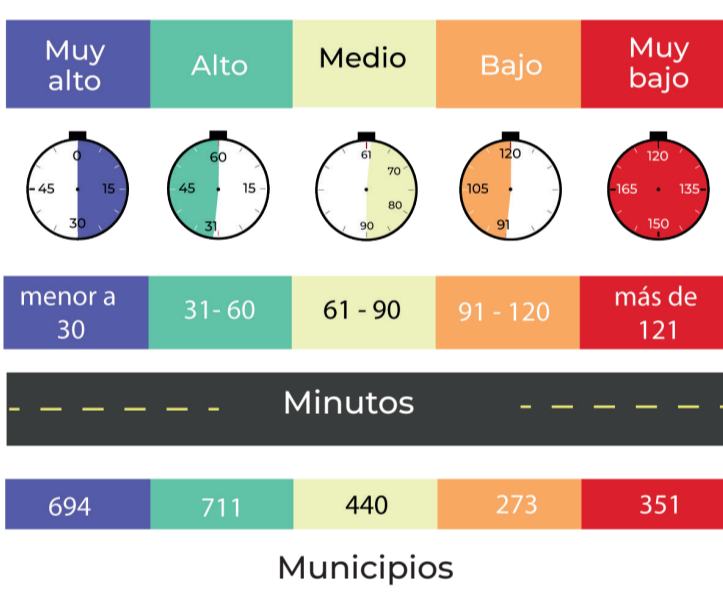


4 El análisis geoespacial permite estimar tiempos de traslado de la población asentada en las localidades hacia centros urbanos, como una forma de establecer parámetros de atención hacia los asentamientos humanos más vulnerables

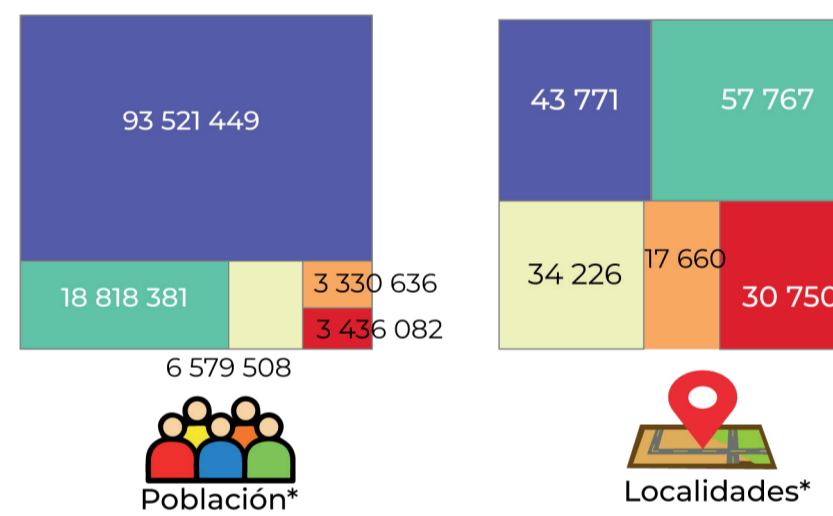


PRINCIPALES APORTES Y RESULTADOS

5 Definición del grado de accesibilidad en cinco categorías

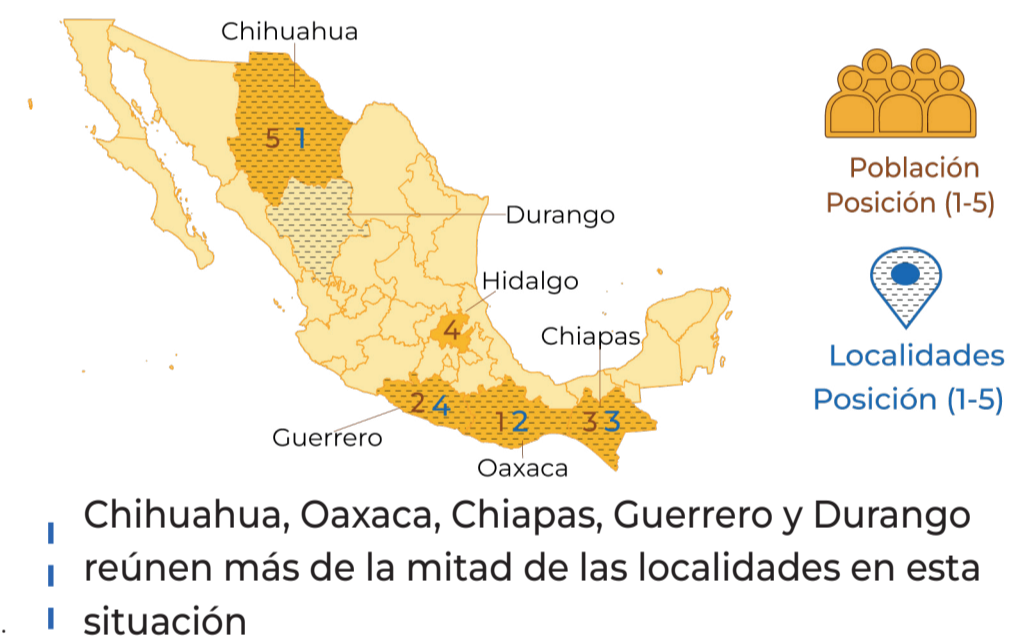


6 Población y localidades de acuerdo con su accesibilidad



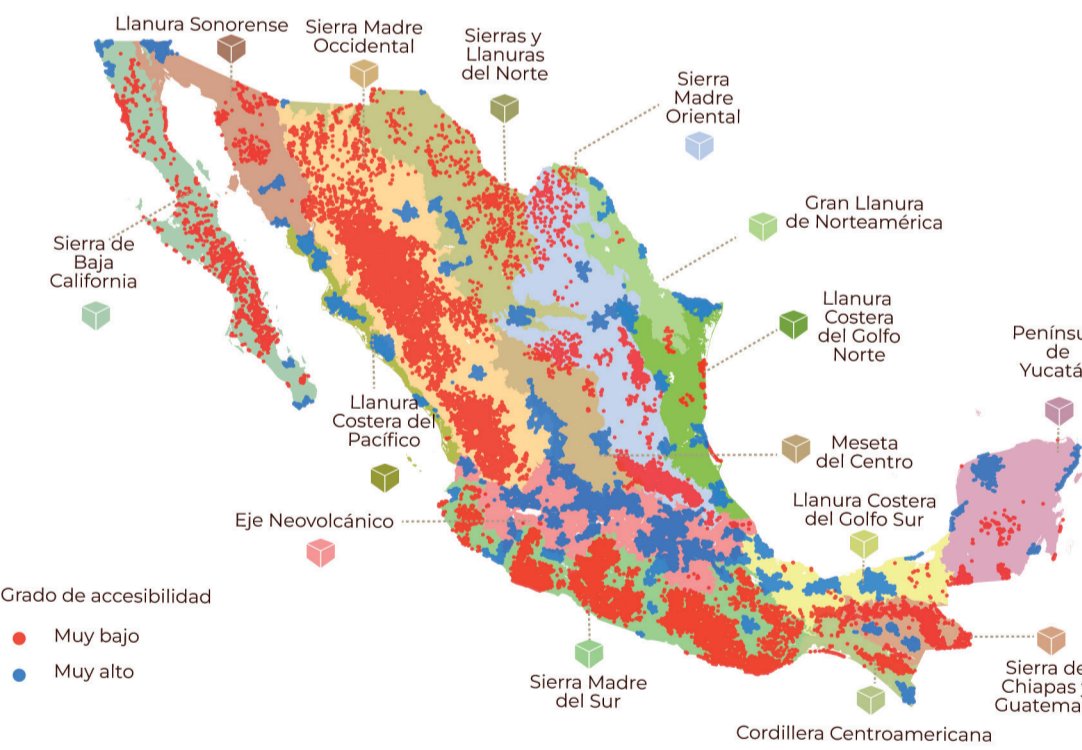
* Los totales de población y localidades no coinciden con el universo de estudio y con la población reportada en el censo 2020, debido a que 5 258 localidades no se encuentran conectadas a la RNC y no fueron consideradas en la determinación del grado de accesibilidad.

7 Cinco estados concentran 65 por ciento de la población en los dos grados de menor accesibilidad



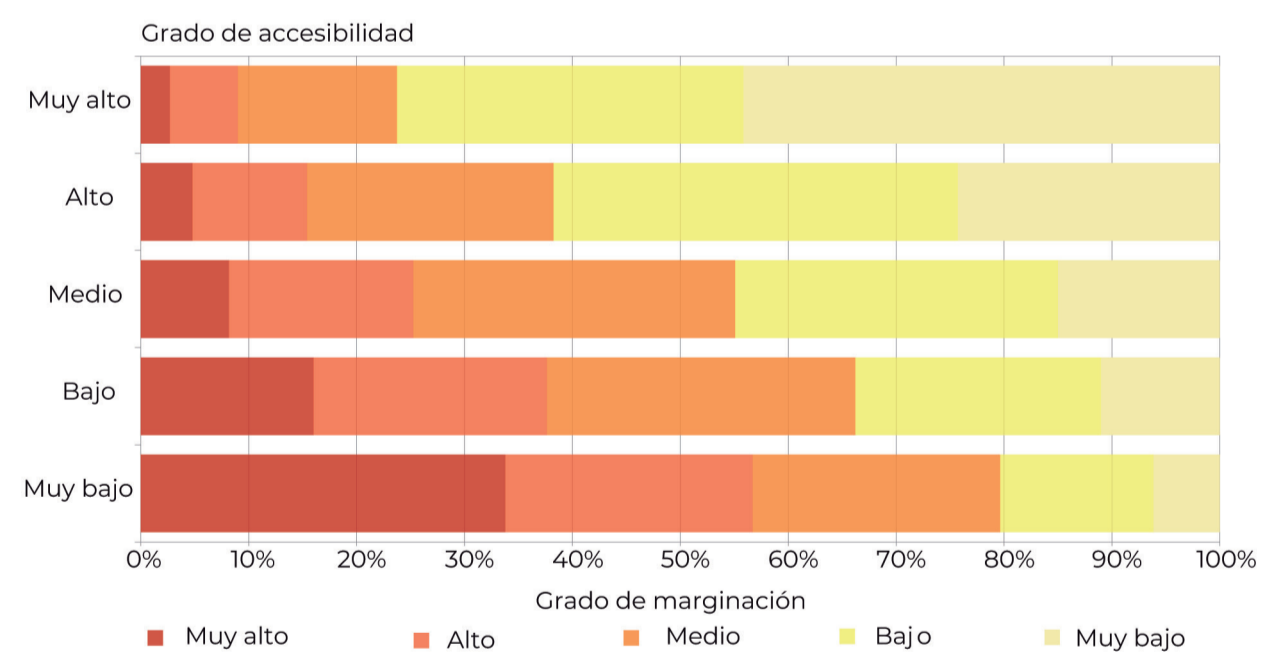
Chihuahua, Oaxaca, Chiapas, Guerrero y Durango reúnen más de la mitad de las localidades en esta situación

8 Las zonas montañosas, el Altiplano y zonas relativamente planas, poco pobladas y dispersas, concentran la mayoría de las localidades con menor accesibilidad



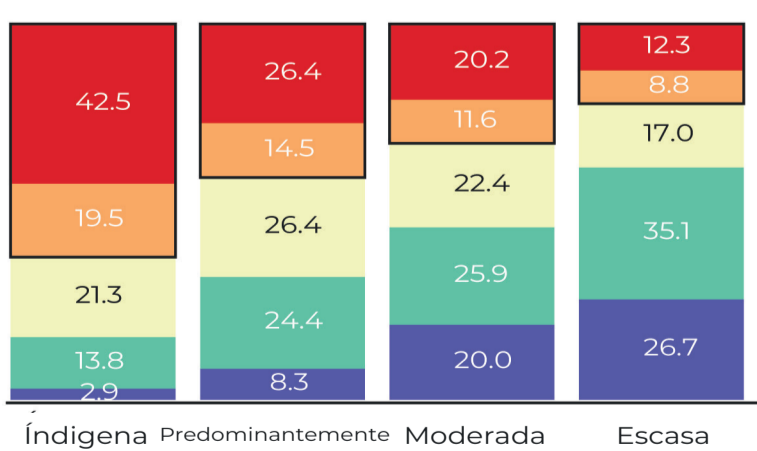
Las localidades con la mejor accesibilidad se ubican alrededor de los centros urbanos y en zonas planas, principalmente en la Ciudad de México, Morelos, Aguascalientes, Colima y Guanajuato

9 Poco más del 56 por ciento de las localidades con grado muy bajo de accesibilidad presentan a su vez marginación alta y muy alta



Menos del 10 por ciento de las localidades que tienen grado muy alto de accesibilidad cuentan con marginación elevada

10 Las localidades indígenas tienen las peores condiciones de acceso

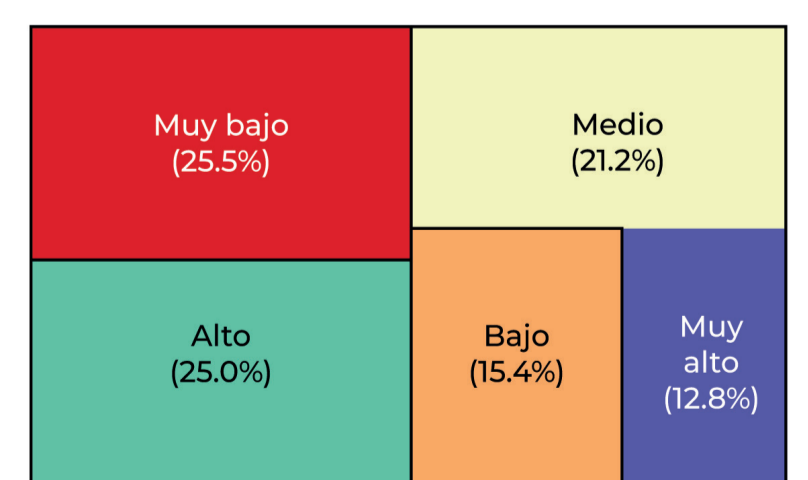


Casi seis de cada diez presentan bajo y muy bajo grado de accesibilidad, porcentaje que se reduce conforme la presencia de población indígena es menor

11 De los 2 469 municipios analizados, 138 registraron 100 por ciento de su población con muy bajo grado de accesibilidad, localizados principalmente en Oaxaca (105) y Sonora (18)



12 1 691 localidades tienen alta presencia de población afrodescendiente (30% o más)



Dos de cada cinco tienen bajo y muy bajo grado de accesibilidad, y al menos la mitad de estas no cuentan con más de 100 habitantes



GOBERNACIÓN SECRETARÍA DE GOBERNACIÓN



CONAPO CONSEJO NACIONAL DE POBLACIÓN



gob.mx/conapo