

Índices de Productividad Laboral y Costo Unitario de la Mano de Obra en Establecimientos de las Industrias Manufactureras										
Periodo	Índices trimestrales (Base 2008=100)									
	Volúmen de la producción	Personal ocupado	Horas trabajadas	Remuneraciones reales totales	Productividad laboral con base en:		Remuneraciones medias reales con base en:		Costo unitario de la mano de obra	
					Personal ocupado	Horas trabajadas	Personal ocupado	Horas trabajadas		
					E = (A÷B)*100	F = (A÷C)*100	G = (D÷B)*100	H = (D÷C)*100		I = (H÷F)*100
(A)	(B)	(C)	(D)	E = (A÷B)*100	F = (A÷C)*100	G = (D÷B)*100	H = (D÷C)*100	I = (H÷F)*100		
2005	I	91.8	96.7	95.3	91.6	94.9	96.3	94.7	96.1	99.8
	II	97.0	97.7	99.5	95.4	99.3	97.5	97.6	95.9	98.4
	III	96.6	97.9	100.1	93.7	98.7	96.5	95.7	93.6	97.0
	IV	100.2	98.9	99.3	103.9	101.3	100.9	105.1	104.6	103.7
2006	I	99.4	100.3	100.2	95.1	99.1	99.2	94.8	94.9	95.7
	II	102.6	102.1	102.3	101.0	100.5	100.3	98.9	98.7	98.4
	III	100.6	102.7	104.6	98.8	98.0	96.2	96.2	94.5	98.2
	IV	100.9	102.1	101.3	107.0	98.8	99.6	104.8	105.6	106.0
2007	I	101.2	101.1	100.2	96.4	100.1	101.0	95.4	96.2	95.2
	II	103.7	101.1	100.8	100.0	102.6	102.9	98.9	99.2	96.4
	III	103.5	101.4	102.7	98.4	102.1	100.8	97.0	95.8	95.0
	IV	102.0	101.4	100.5	107.1	100.6	101.5	105.6	106.6	105.0
2008	I	100.8	101.8	100.3	98.2	99.0	100.5	96.5	97.9	97.4
	II	104.4	101.2	102.3	100.9	103.2	102.1	99.7	98.6	96.6
	III	100.6	100.1	101.7	97.9	100.5	98.9	97.8	96.3	97.4
	IV	94.2	97.0	95.7	103.0	97.1	98.4	106.2	107.6	109.3
2009	I	85.2	92.4	89.3	88.7	92.2	95.4	96.0	99.3	104.1
	II	86.7	90.3	88.6	88.7	96.0	97.9	98.2	100.1	102.2
	III	90.8	90.4	91.8	88.3	100.4	98.9	97.7	96.2	97.3
	IV	95.1	92.0	92.0	97.1	103.4	103.4	105.5	105.5	102.0
2010	I	94.9	91.8	90.9	88.1	103.4	104.4	96.0	96.9	92.8
	II	99.8	94.1	95.0	91.9	106.1	105.1	97.7	96.7	92.0
	III	100.0	95.8	98.5	93.1	104.4	101.5	97.2	94.5	93.1
	IV	99.6	96.3	96.1	99.8	103.4	103.6	103.6	103.9	100.3
2011	I	101.4	96.2	96.1	91.9	105.4	105.5	95.5	95.6	90.6
	II	104.0	97.5	98.1	94.9	106.7	106.0	97.3	96.7	91.2
	III	104.3	97.7	100.0	95.5	106.8	104.3	97.7	95.5	91.6
	IV	104.5	97.7	97.4	102.6	107.0	107.3	105.0	105.3	98.1
2012	I	108.5	98.0	99.0	94.8	110.7	109.6	96.7	95.8	87.4
	II	109.2	99.5	100.4	98.0	109.7	108.8	98.5	97.6	89.7
	III	109.4	100.0	102.2	97.1	109.4	107.0	97.1	95.0	88.8
	IV	108.2	100.3	99.9	103.9	107.9	108.3	103.6	104.0	96.0
2013	I	107.4	100.3	98.7	96.2	107.1	108.8	95.9	97.5	89.6
	II	113.0	101.6	102.9	99.6	111.2	109.8	98.0	96.8	88.2
	III	110.7	101.8	103.9	99.3	108.7	106.5	97.5	95.6	89.8
	IV	109.2	102.0	101.5	107.1	107.1	107.6	105.0	105.5	98.0
2014	I	111.6	102.3	100.9	98.4	109.1	110.6	96.2	97.5	88.2
	II	115.6	103.7	103.8	103.0	111.5	111.4	99.3	99.2	89.0
	III	115.7	104.4	106.2	102.4	110.8	108.9	98.1	96.4	88.5
	IV	115.5	105.4	105.1	110.7	109.6	109.9	105.0	105.3	95.8
2015	I	115.5	105.6	103.9	102.1	109.4	111.2	96.7	98.3	88.4

Nota: Cifras revisadas a partir de 2014-I y preliminares a partir de 2014-III.

Fuente: INEGI, Encuesta Mensual de la Industria Manufacturera (EMIM).

 [Gráfica trimestral de productividad laboral con base en personal ocupado](#)

 [Gráfica trimestral de productividad laboral con base en horas trabajadas](#)

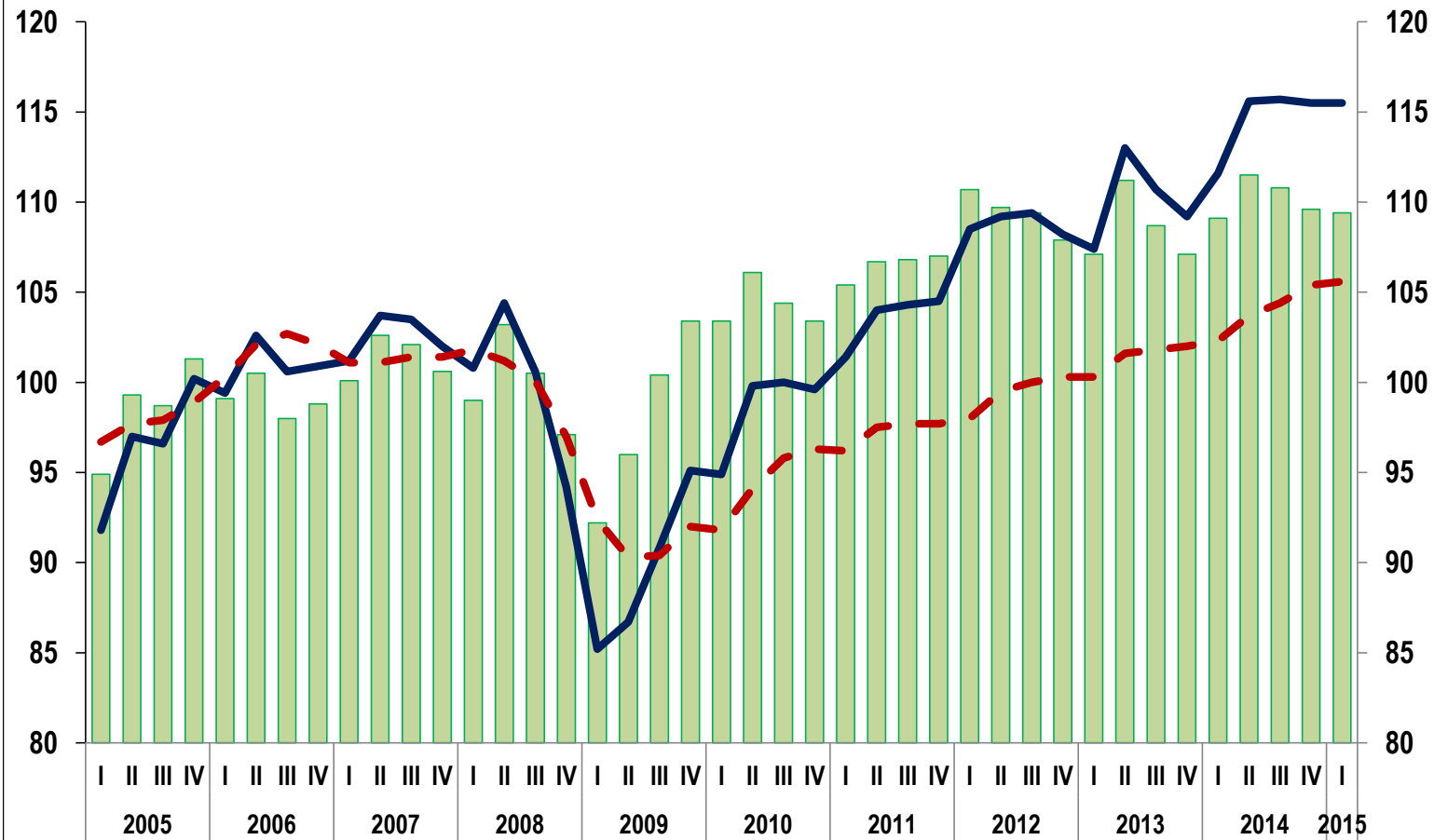
 [Gráfica trimestral de remuneraciones medias reales con base en personal ocupado](#)

 [Gráfica trimestral de remuneraciones medias reales con base en horas trabajadas](#)

 [Gráfica trimestral de costo unitario de la mano de obra](#)

Índice trimestral de productividad laboral de la industria manufacturera con base en el personal ocupado

Base 2008 = 100



Productividad laboral

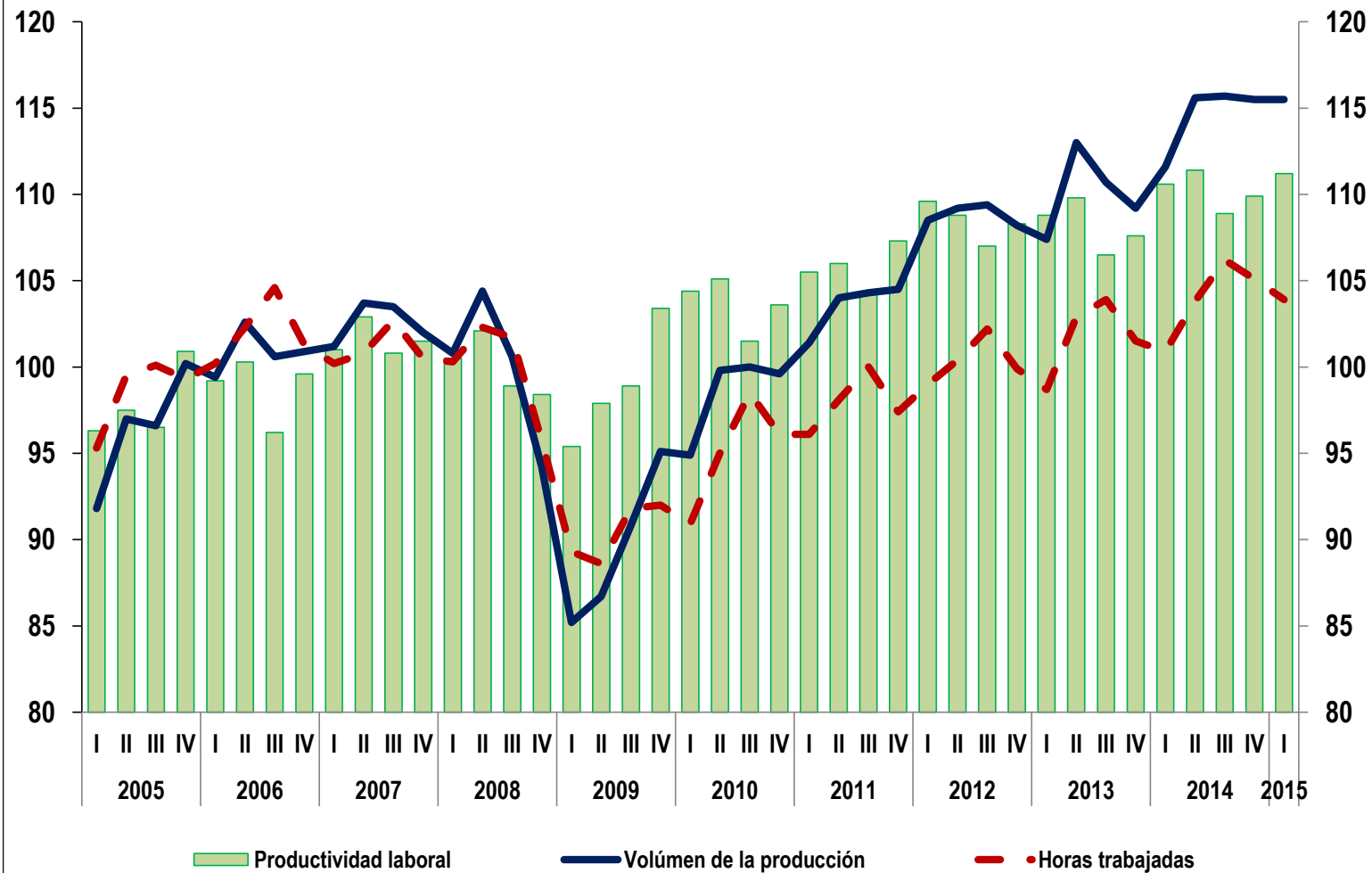
Volumen de la producción

Personal ocupado

Nota: Cifras revisadas a partir de 2014-I y preliminares a partir de 2014-III.

Fuente: INEGI, Encuesta Mensual de la Industria Manufacturera (EMIM).

**Índice trimestral de productividad laboral de la industria manufacturera
con base en horas trabajadas**
Base 2008 = 100

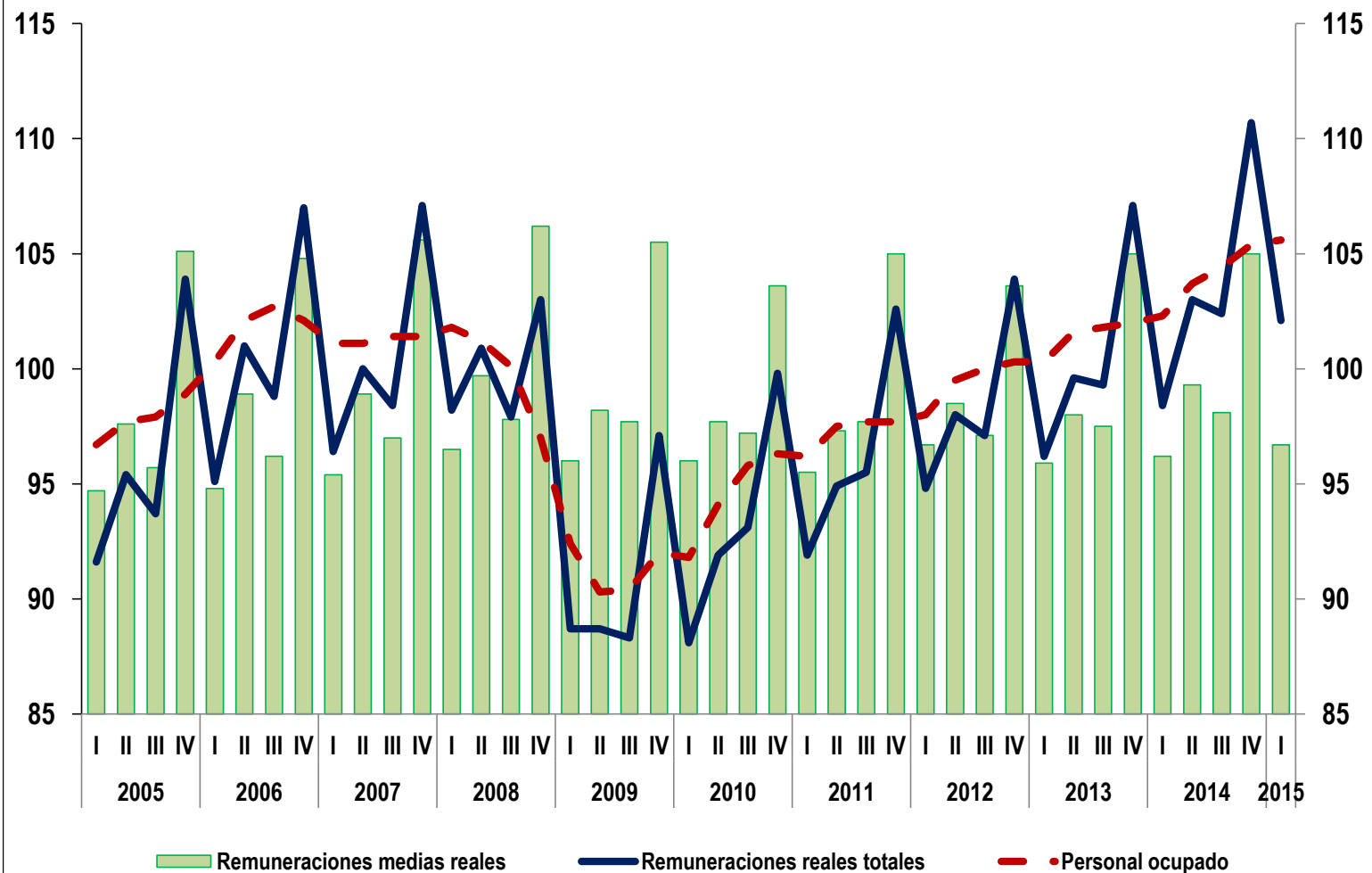


Nota: Cifras revisadas a partir de 2014-I y preliminares a partir de 2014-III.

Fuente: INEGI, Encuesta Mensual de la Industria Manufacturera (EMIM).

Índice trimestral de las remuneraciones medias reales de la industria manufacturera con base en el personal ocupado

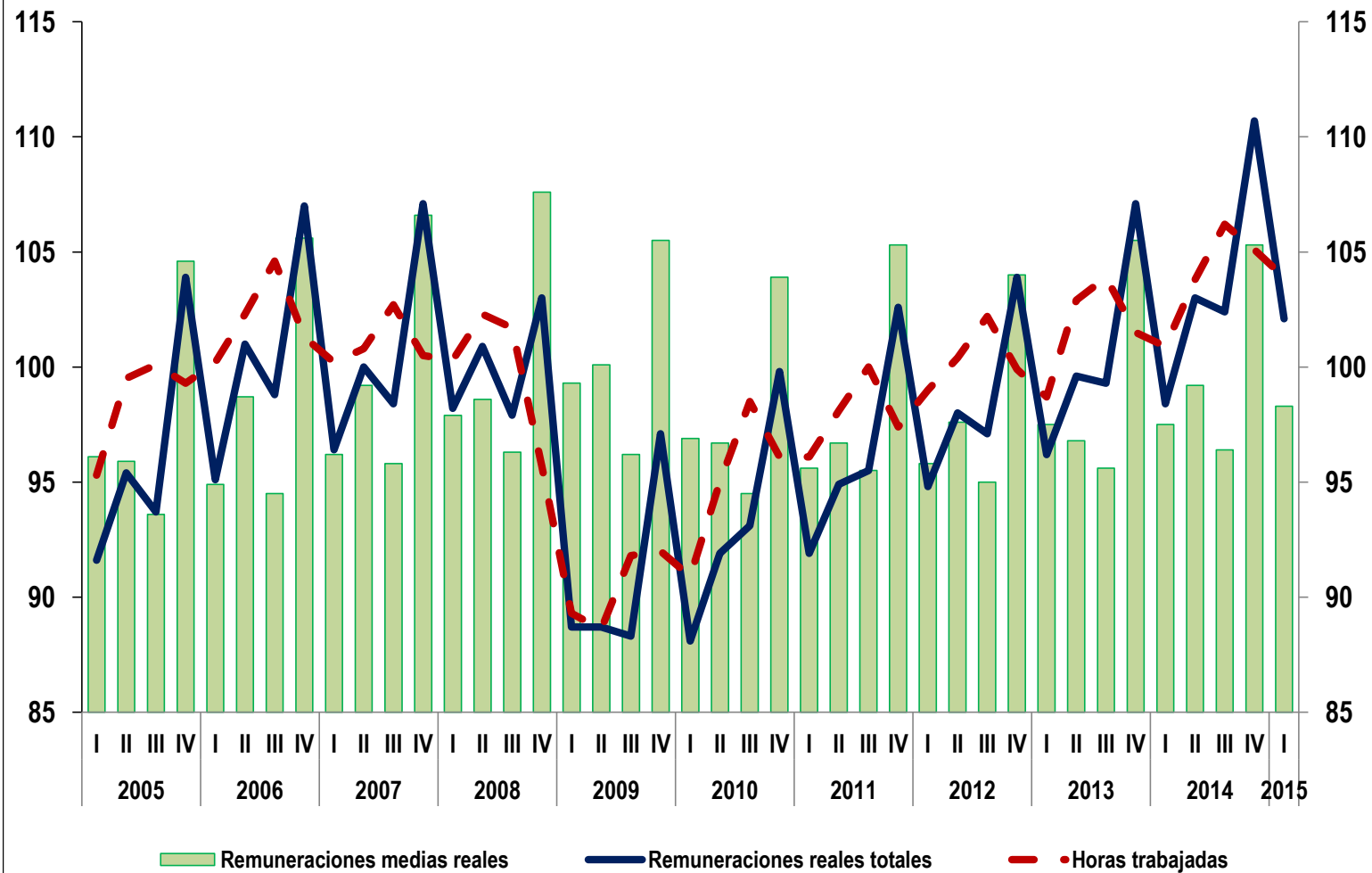
Base 2008 = 100



Nota: Cifras revisadas a partir de 2014-I y preliminares a partir de 2014-III.

Fuente: INEGI, Encuesta Mensual de la Industria Manufacturera (EMIM).

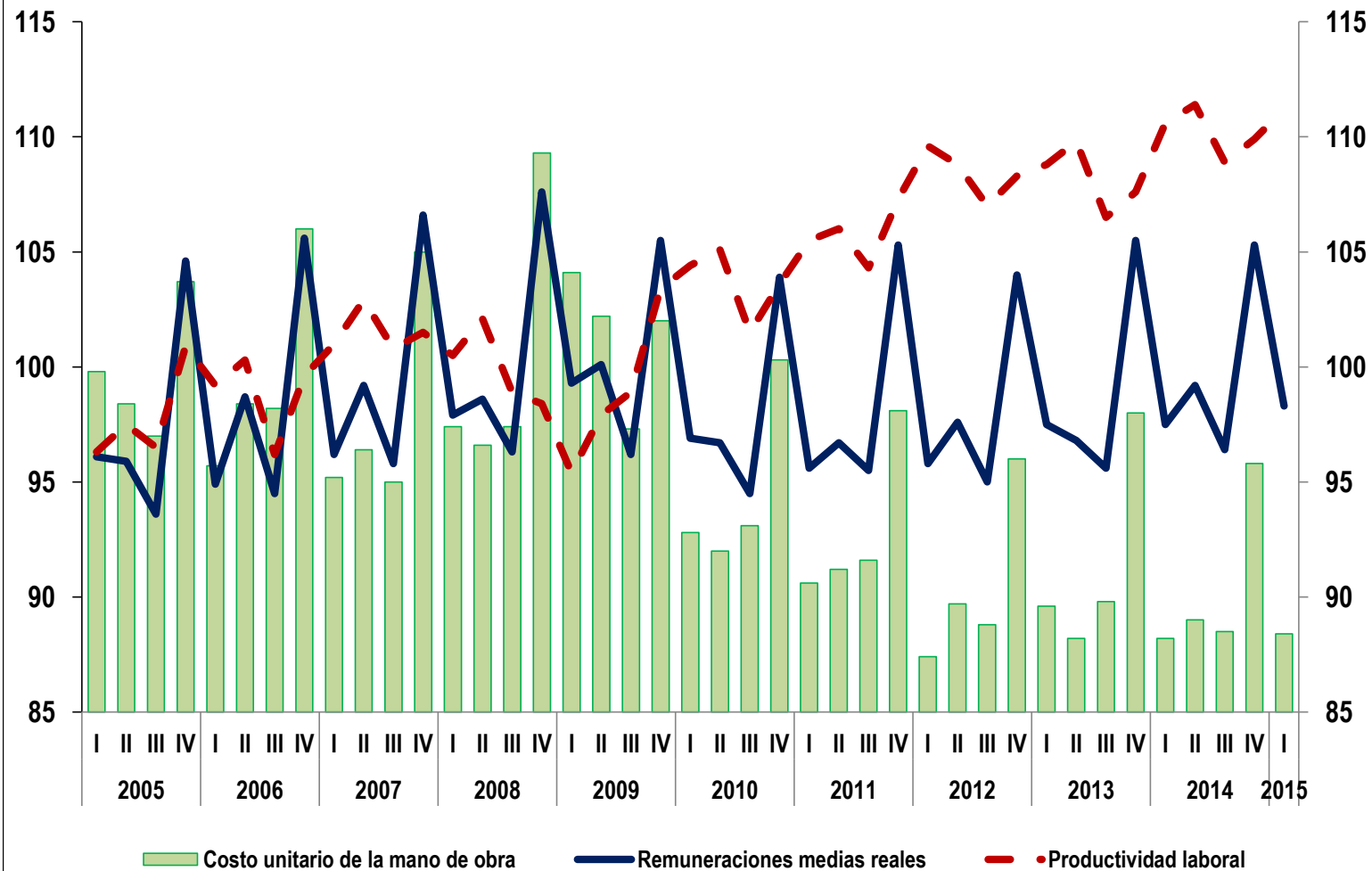
**Índice trimestral de las remuneraciones medias reales de la industria manufacturera
con base en horas trabajadas**
Base 2008 = 100



Nota: Cifras revisadas a partir de 2014-I y preliminares a partir de 2014-III.

Fuente: INEGI, Encuesta Mensual de la Industria Manufacturera (EMIM).

**Índice trimestral del costo unitario de la mano de obra de la industria manufacturera
con base en horas trabajadas**
Base 2008 = 100



Nota: Cifras revisadas a partir de 2014-I y preliminares a partir de 2014-III.

Fuente: INEGI, Encuesta Mensual de la Industria Manufacturera (EMIM).

Índices de Productividad Laboral y Costo Unitario de la Mano de Obra en Establecimientos de las Industrias Manufactureras

Periodo	Índices anuales (Base 2008=100)								
	Volumen de la producción	Personal ocupado	Horas trabajadas	Remuneraciones reales totales	Productividad laboral con base en:		Remuneraciones medias reales con base en:		Costo unitario de la mano de obra
					Personal ocupado	Horas trabajadas	Personal ocupado	Horas trabajadas	
	(A)	(B)	(C)	(D)	$E = (A \div B) * 100$	$F = (A \div C) * 100$	$G = (D \div B) * 100$	$H = (D \div C) * 100$	$I = (H \div F) * 100$
2005	96.4	97.8	98.6	96.2	98.6	97.8	98.4	97.6	99.8
2006	100.9	101.8	102.1	100.5	99.1	98.8	98.7	98.4	99.6
2007	102.6	101.3	101.1	100.5	101.3	101.5	99.2	99.4	97.9
2008	100.0	100.0	100.0	100.0	100.0	100.0	100.0	100.0	100.0
2009	89.5	91.3	90.4	90.7	98.0	99.0	99.3	100.3	101.3
2010	98.6	94.5	95.1	93.2	104.3	103.7	98.6	98.0	94.5
2011	103.6	97.3	97.9	96.2	106.5	105.8	98.9	98.3	92.9
2012	108.8	99.5	100.4	98.5	109.3	108.4	99.0	98.1	90.5
2013	110.1	101.4	101.8	100.6	108.6	108.2	99.2	98.8	91.3
2014	114.6	104.0	104.0	103.6	110.2	110.2	99.6	99.6	90.4

Nota: Cifras preliminares a partir de 2014.

Fuente: INEGI, Encuesta Mensual de la Industria Manufacturera (EMIM).

 [Gráfica anual de productividad laboral con base en personal ocupado](#)

 [Gráfica anual de productividad laboral con base en horas trabajadas](#)

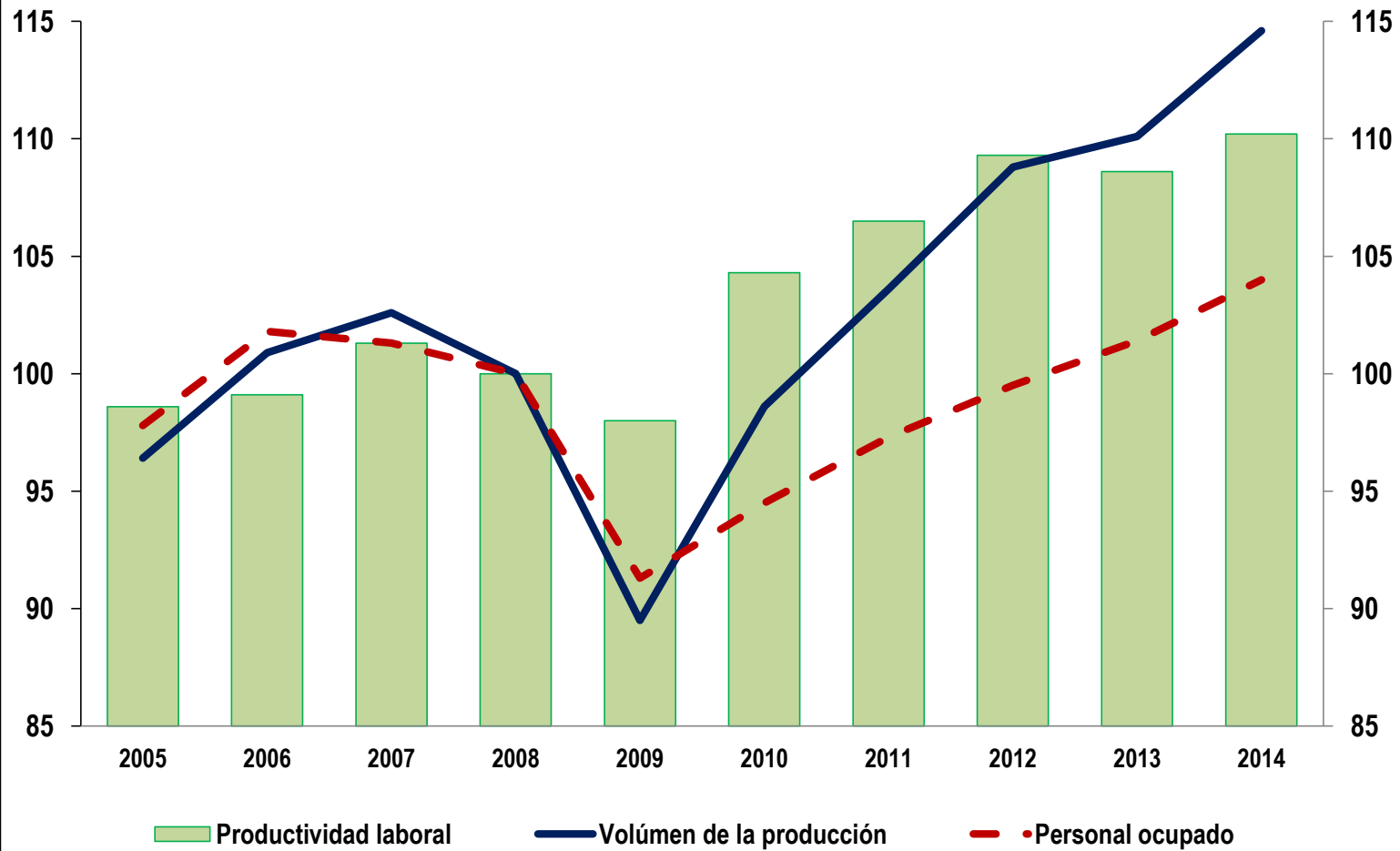
 [Gráfica anual de remuneraciones medias reales con base en personal ocupado](#)

 [Gráfica anual de remuneraciones medias reales con base en horas trabajadas](#)

 [Gráfica anual de costo unitario de la mano de obra](#)

Índice anual de productividad laboral de la industria manufacturera con base en el personal ocupado

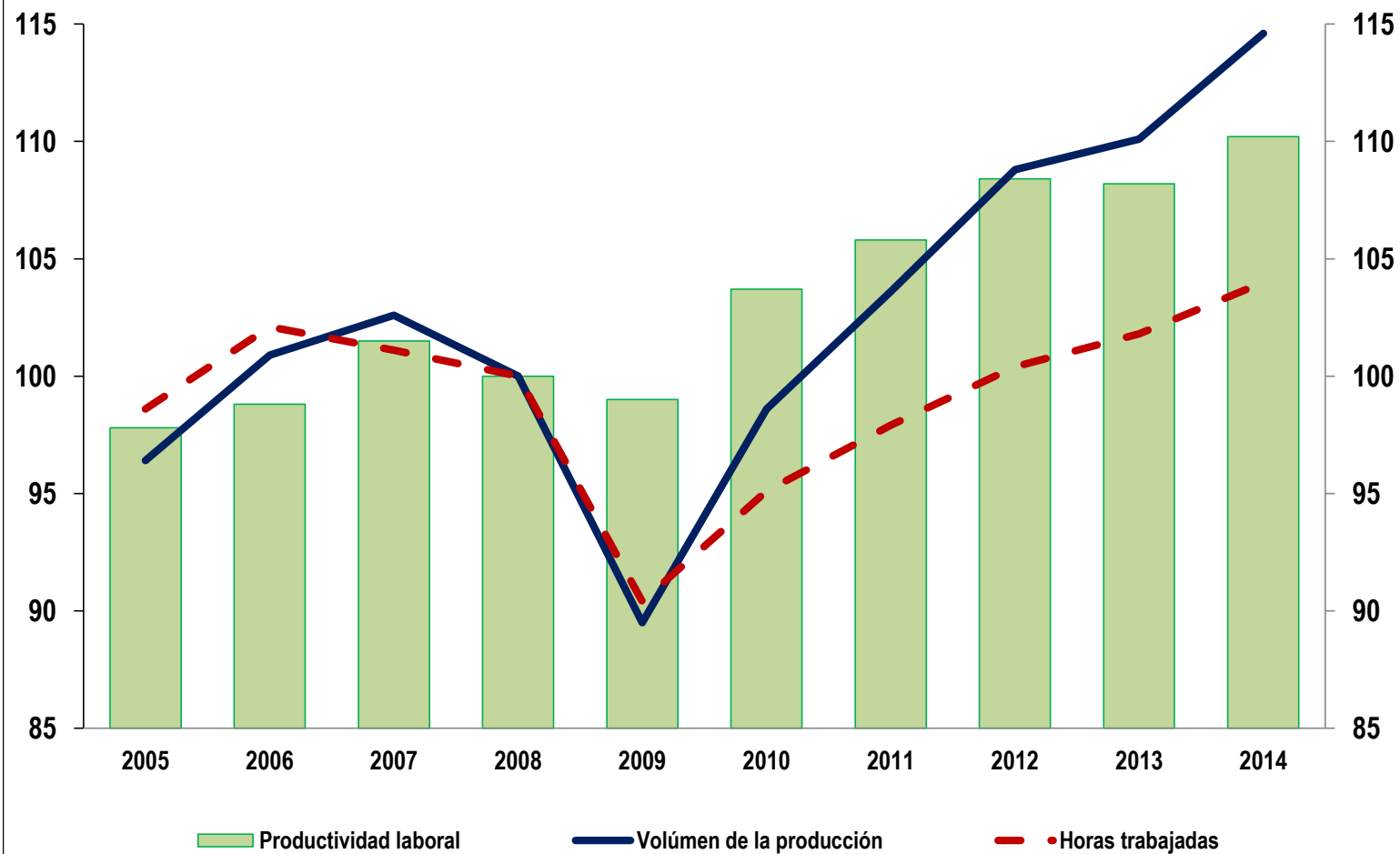
Base 2008 = 100



Nota: Cifras preliminares a partir de 2014.

Fuente: INEGI, Encuesta Mensual de la Industria Manufacturera (EMIM).

Índice anual de productividad laboral de la industria manufacturera con base en horas trabajadas Base 2008 = 100

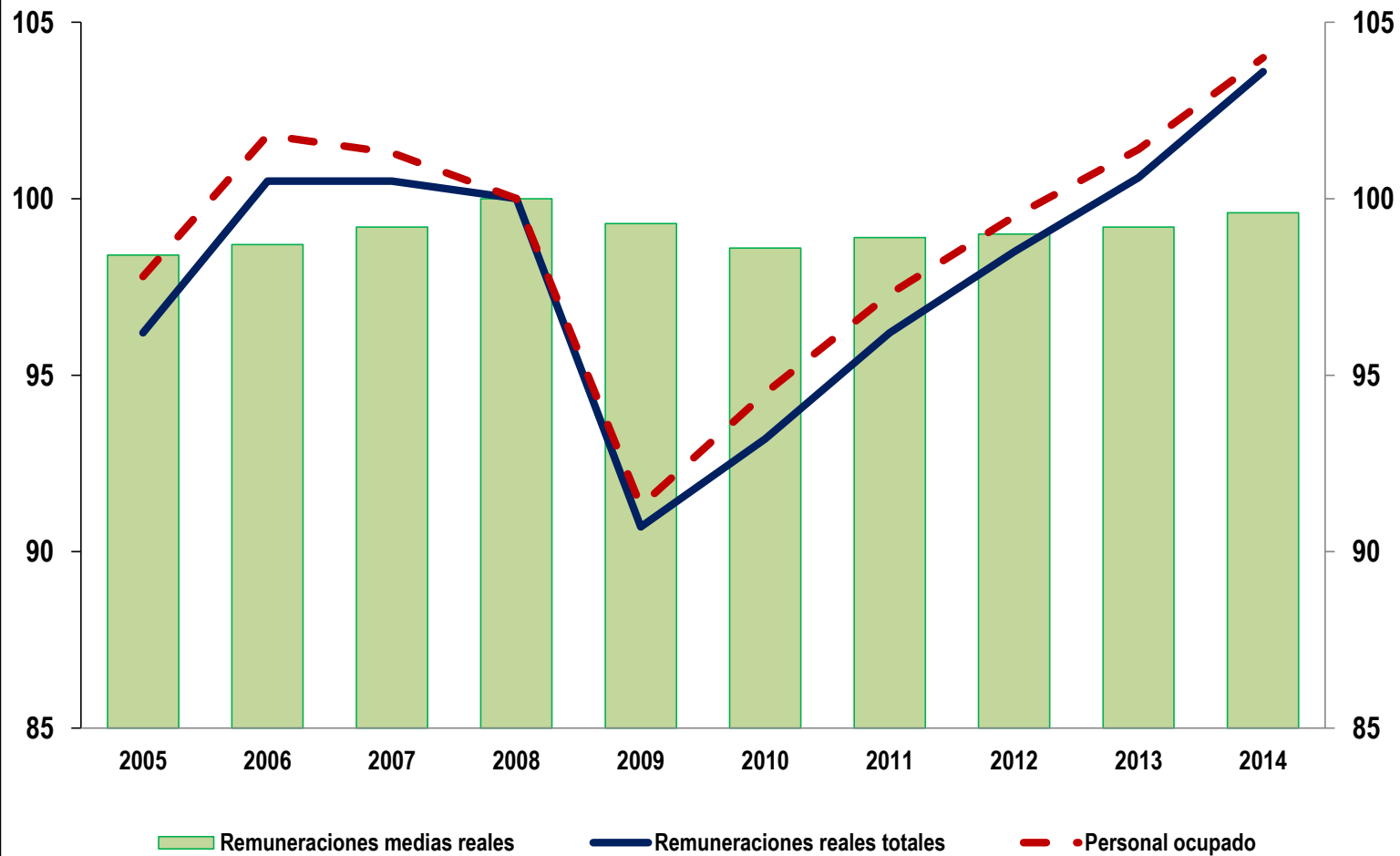


Nota: Crifas preliminares a partir de 2014.

Fuente: INEGI, Encuesta Mensual de la Industria Manufacturera (EMIM).

Índice anual de las remuneraciones medias reales de la industria manufacturera con base en el personal ocupado

Base 2008 = 100

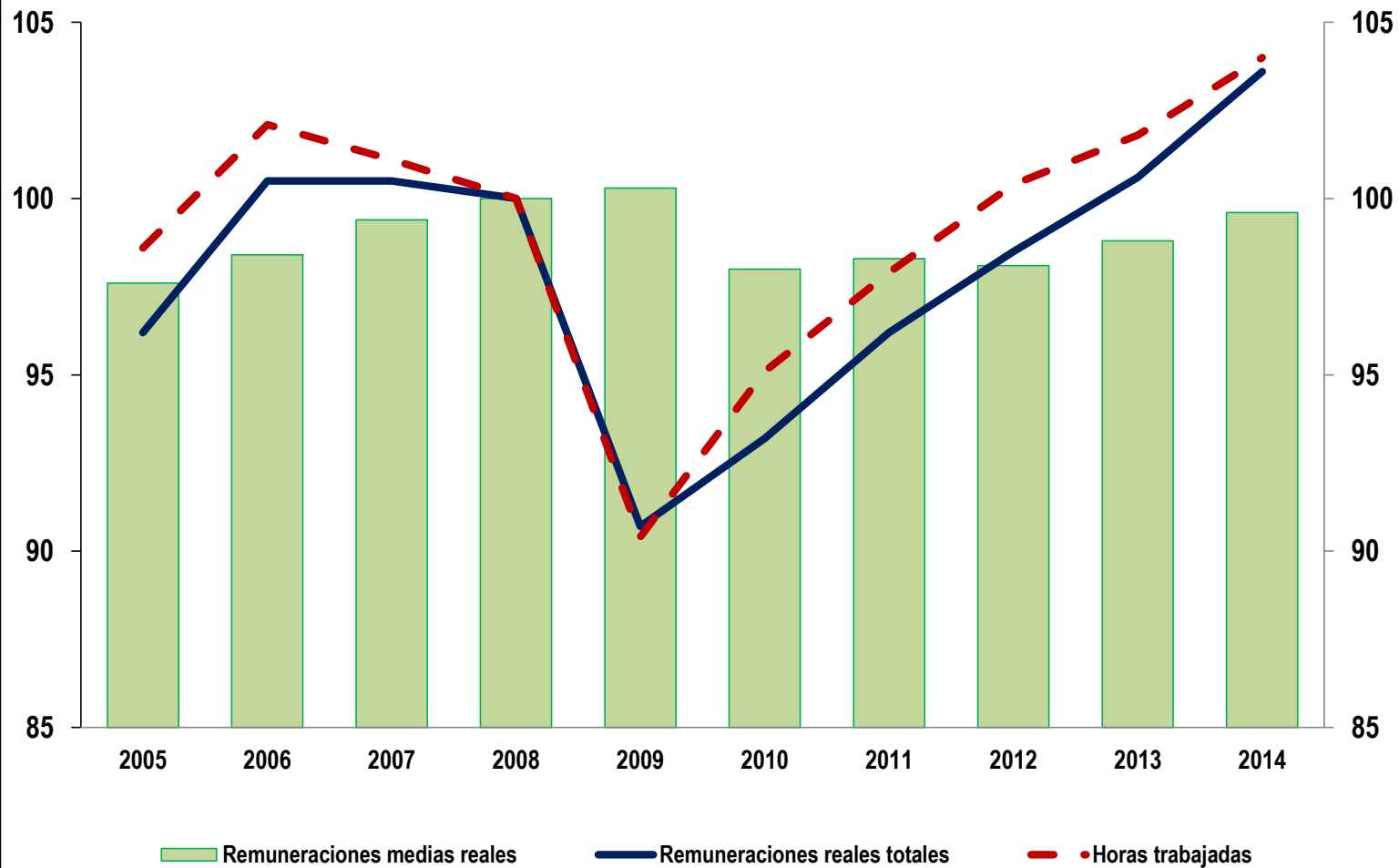


Nota: Cifras preliminares a partir de 2014.

Fuente: INEGI, Encuesta Mensual de la Industria Manufacturera (EMIM).

Índice anual de las remuneraciones medias reales de la industria manufacturera con base en horas trabajadas

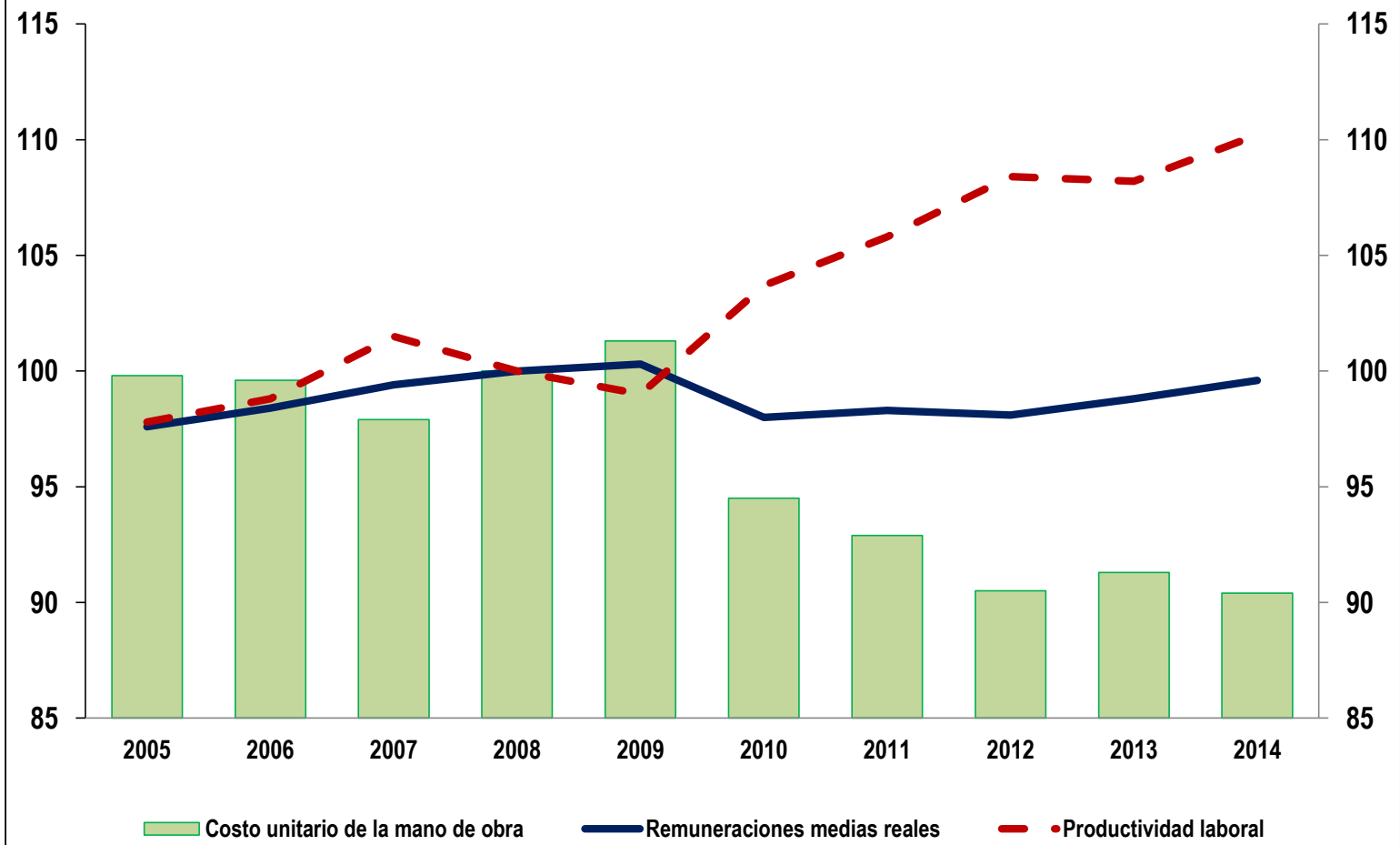
Base 2008 = 100



Nota: Cifras preliminares a partir de 2014.

Fuente: INEGI, Encuesta Mensual de la Industria Manufacturera (EMIM).

**Índice anual del costo unitario de la mano de obra de la industria manufacturera
con base en horas trabajadas**
Base 2008 = 100



Nota: Cifras preliminares a partir de 2014.
Fuente: INEGI, Encuesta Mensual de la Industria Manufacturera (EMIM).