

SEGUIMIENTO DIARIO DE PRECIOS DEL SECTOR PRIMARIO

Productos con aumento de precio

Respecto de la semana anterior

- Frijol peruano \$3.40 por kilo (9.0%)
- Frijol negro \$2.00 por kilo (6.7%)
- Limón con semillas \$1.31 por kilo (2.5%)
- Frijol pinto \$1.16 por kilo (4.0%)
- Azúcar de caña 84 centavos por kilo (2.9%)
- Pollo entero 2 centavos por kilo (0.03%)



Seguimiento diario de precios al mayoreo (pesos/kilogramo)

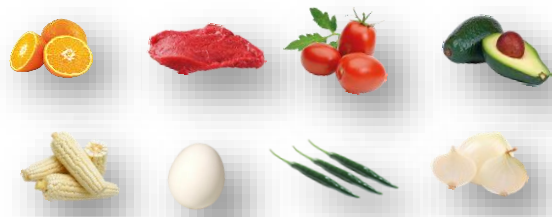
PRODUCTO	PRECIO DEL DÍA	PRECIO ANTERIOR				VARIACIÓN											
		Día	Semana	Mes	Año	Diaria			Semanal			Mensual			Anual		
						\$	%	Inc. O Dis.	\$	%	Inc. O Dis.	\$	%	Inc. O Dis.	\$	%	Inc. O Dis.
Frijol peruano* ¹	41.00	37.60	37.60	32.88	31.55	3.40	9.0	▲	3.40	9.0	▲	8.12	24.7	▲	9.45	30.0	▲
Frijol negro* ²	31.75	29.75	29.75	27.22	26.06	2.00	6.7	▲	2.00	6.7	▲	4.53	16.6	▲	5.69	21.8	▲
Limón con semilla ³	54.17	52.50	52.86	35.80	26.46	1.67	3.2	▲	1.31	2.5	▲	18.37	51.3	▲	27.71	104.7	▲
Frijol pinto* ⁴	30.33	29.17	29.17	26.20	26.75	1.16	4.0	▲	1.16	4.0	▲	4.13	15.8	▲	3.58	13.4	▲
Azúcar de caña* ⁵	29.62	29.62	28.78	23.58	17.87	0.00	0.0	=	0.84	2.9	▲	6.04	25.6	▲	11.75	65.8	▲
Pollo entero ⁶	65.53	65.53	65.51	64.68	61.67	0.00	0.0	=	0.02	0.03	▲	0.85	1.3	▲	3.86	6.3	▲

A mitad de semana, aumentan de cotización los siguientes productos:

- Frijoles (peruano, negro y pinto), resultado bajas en sus cosechas, consecuencia de su estacionalidad de producción.
- Limón con semilla, continúan las dificultades para su corte y distribución.
- Azúcar de caña, derivado de que en los meses de agosto a octubre no hay corte, resultado de su estacionalidad, aunado de que los inventarios disminuyeron 35.7% respecto a agosto de 2023.
- Pollo entero, por el aumento en costos de los insumos básicos para su producción, destacan: alimentos balanceados, luz y combustibles, entre otros.

Los comentarios de las variaciones se realizan respecto al semanal.

Productos con disminución de precio



- Aguacate hass \$2.60 por kilo (4.6%)
- Jitomate saladette \$2.12 por kilo (9.7%)
- Carne de res en canal \$1.49 por kilo (1.5%)
- Naranja valencia \$1.20 por kilo (6.3%)
- Cebolla blanca \$9.06 por kilo (29.5%)
- Chile serrano 56 centavos por kilo (3.1%)
- Huevo blanco 53 centavos por kilo (2.4%)
- Maíz blanco 33 centavos por kilo (1.0%)

Seguimiento diario de precios al mayoreo (pesos/kilogramo)

PRODUCTO	PRECIO DEL DÍA	PRECIO ANTERIOR				VARIACIÓN											
		Día	Semana	Mes	Año	Diaria			Semanal			Mensual			Anual		
						\$	%	Inc. O Dis.	\$	%	Inc. O Dis.	\$	%	Inc. O Dis.	\$	%	Inc. O Dis.
Aguacate hass ⁷	54.00	55.39	56.60	64.34	50.19	-1.39	-2.5	▼	-2.60	-4.6	▼	-10.34	-16.1	▼	3.81	7.6	▲
Jitomate saladette	19.76	19.82	21.88	20.02	16.17	-0.06	-0.3	▼	-2.12	-9.7	▼	-0.26	-1.3	▼	3.59	22.2	▲
Carne de res en canal ⁸	94.90	96.31	96.39	93.65	89.99	-1.41	-1.5	▼	-1.49	-1.5	▼	1.25	1.3	▲	4.91	5.5	▲
Naranja valencia ⁹	17.89	18.23	19.09	20.00	18.13	-0.34	-1.9	▼	-1.20	-6.3	▼	-2.11	-10.6	▼	-0.24	-1.3	▼
Cebolla blanca ¹⁰	17.67	15.67	18.23	18.95	30.16	2.00	12.8	▲	-0.56	-3.1	▼	-1.28	-6.8	▼	-12.49	-41.4	▼
Chile serrano	21.67	22.00	22.20	29.81	21.60	-0.33	-1.5	▼	-0.53	-2.4	▼	-8.14	-27.3	▼	0.07	0.3	▲
Huevo blanco*	33.50	33.83	33.83	33.55	37.36	-0.33	-1.0	▼	-0.33	-1.0	▼	-0.05	-0.1	▼	-3.86	-10.3	▼
Maíz blanco*	9.00	9.10	9.10	9.23	10.54	-0.10	-1.1	▼	-0.10	-1.1	▼	-0.23	-2.5	▼	-1.54	-14.6	▼

El miércoles, los siguientes productos disminuyen de cotización:

- Aguacate hass, jitomate saladette, cebolla blanca y chile serrano, por el incremento en sus recolecciones, resultado de su estacionalidad de producción.
- Naranja valencia y maíz blanco, por las variaciones en sus precios (disminución), al realizarse los convenios de compra-venta al mayoreo, en los lugares donde se llevan a cabo las subastas en los principales centros de abasto del país.
- Carne de res en canal y pollo entero, efecto de una situación coyuntural en el mercado pecuario.

Los comentarios de las variaciones se realizan respecto al semanal.

Estacionalidad de la producción mensual nacional (%)

Producto	Ene	Feb	Mar	Abr	May	Jun	Jul	Ago	Sep	Oct	Nov	Dic
Aguacate	7.5	8.4	8.6	6.6	7.2	7.1	7.7	8.2	9.3	9.1	9.6	10.7
Caña de azúcar	19.7	17.6	16.5	14.8	10.8	6.1	0.8	0.0	0.0	0.0	2.5	11.2
Cebolla	6.7	6.6	7.7	10.2	11.7	9.5	10.1	8.1	9.6	7.5	6.5	5.8
Chile verde	8.2	7.5	4.3	6.4	5.5	4.3	8.1	10.4	11.9	11.2	12.6	9.6
Frijol	3.7	13.1	7.4	3.0	1.6	0.8	0.9	1.9	4.4	9.3	34.8	19.1
Jitomate	10.0	8.2	6.1	8.2	7.2	7.1	6.5	6.9	7.6	12.4	11.5	8.3
Limón	6.7	5.5	4.1	5.1	6.7	9.3	10.0	10.7	9.3	11.8	11.6	9.2
Maíz grano	17.0	3.6	0.9	1.8	9.5	13.3	5.3	1.3	0.7	3.8	17.9	24.9
Naranja	9.2	10.7	15.9	12.8	10.2	8.8	4.1	3.2	3.1	6.1	8.9	7.0
Carne en canal de ave	7.8	7.9	8.1	8.2	8.2	8.4	8.4	8.4	8.6	8.5	8.5	9.0
Carne en canal de bovino	7.9	8.0	7.9	7.9	8.1	8.3	8.5	8.5	8.5	8.6	8.7	9.1
Huevo para plato	7.9	7.9	7.9	8.0	8.2	8.3	8.5	8.6	8.6	8.7	8.7	8.7

Mayor disponibilidad

Disponibilidad media

Poca o nula disponibilidad

La información fue consultada a las 10:00 horas, con excepción de pollo que se realizó a las 12:00

* Producto de seguimiento semanal
Inc.: Incremento, Dis.: Disminución

¹ Incluye: azufrado, mayocoba y peruano

² Incluye: todos los negros excepto los importados

³ Incluye: limón c/semilla # 5

⁴ No incluye importados

⁵ Refiere a azúcar estándar

⁶ Refiere al precio promedio

⁷ Incluye: aguacate hass primera y aguacate hass adelantado primera

⁸ Incluye: precio promedio de la carne en canal caliente y fría

⁹ Incluye: naranja valencia mediana y grande

¹⁰ Incluye: bola y bola grande

Nota: Precios promedio frecuente de los Centros de Abasto en Guadalajara (mercado de abasto Guadalajara), Ciudad de México (central de abasto de Iztapalapa) y Monterrey (mercado de abasto "Estrella"). Los precios del día son preliminares y se ajustan el día siguiente, con definitivos.

Fuente: SIAP, con datos del Sistema Nacional de Información e Integración de Mercados (SNIIM).

Cualquier duda o comentario, contáctanos en:
gustavo.tenorio@siap.gob.mx



AGRICULTURA
SECRETARÍA DE AGRICULTURA Y DESARROLLO RURAL

