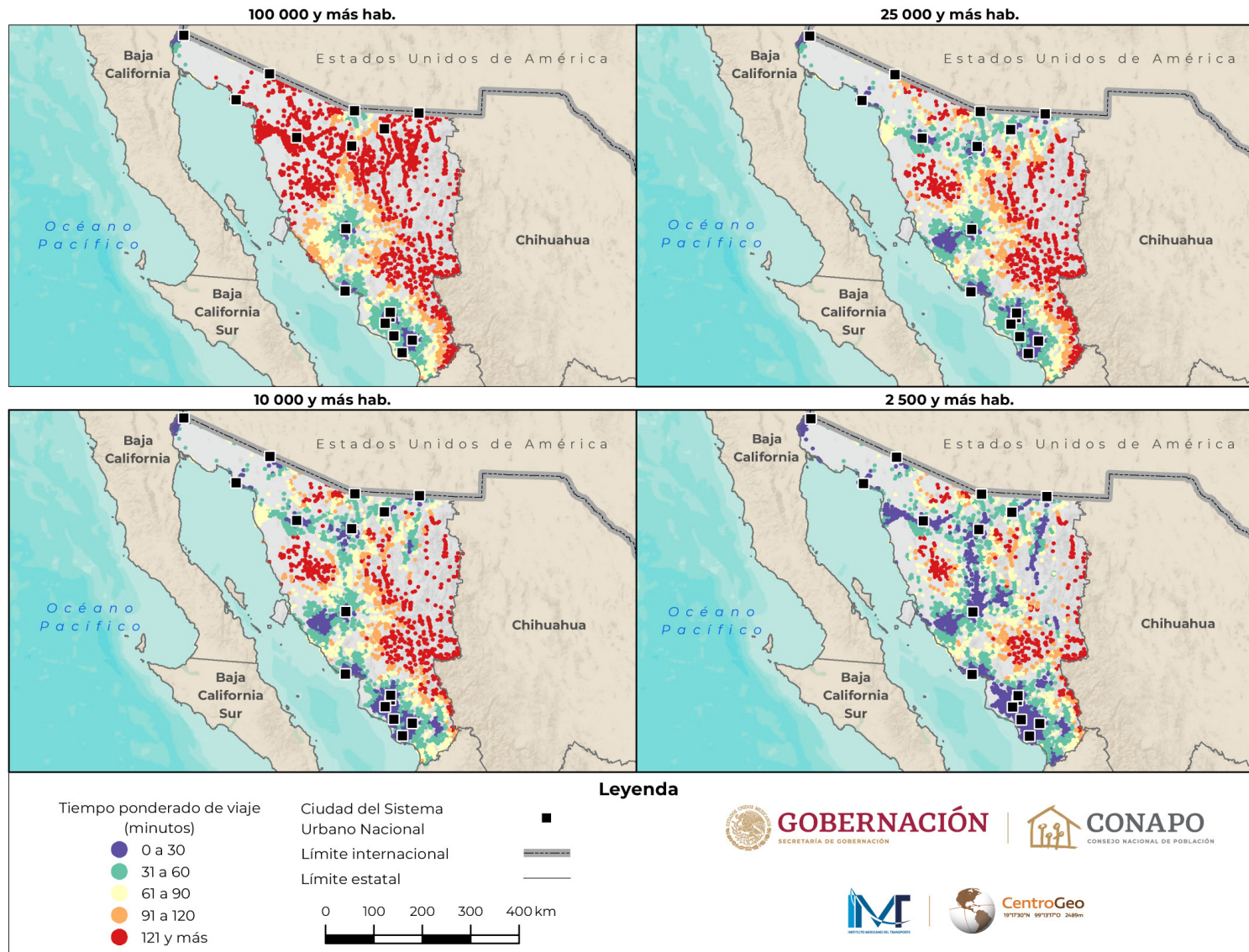
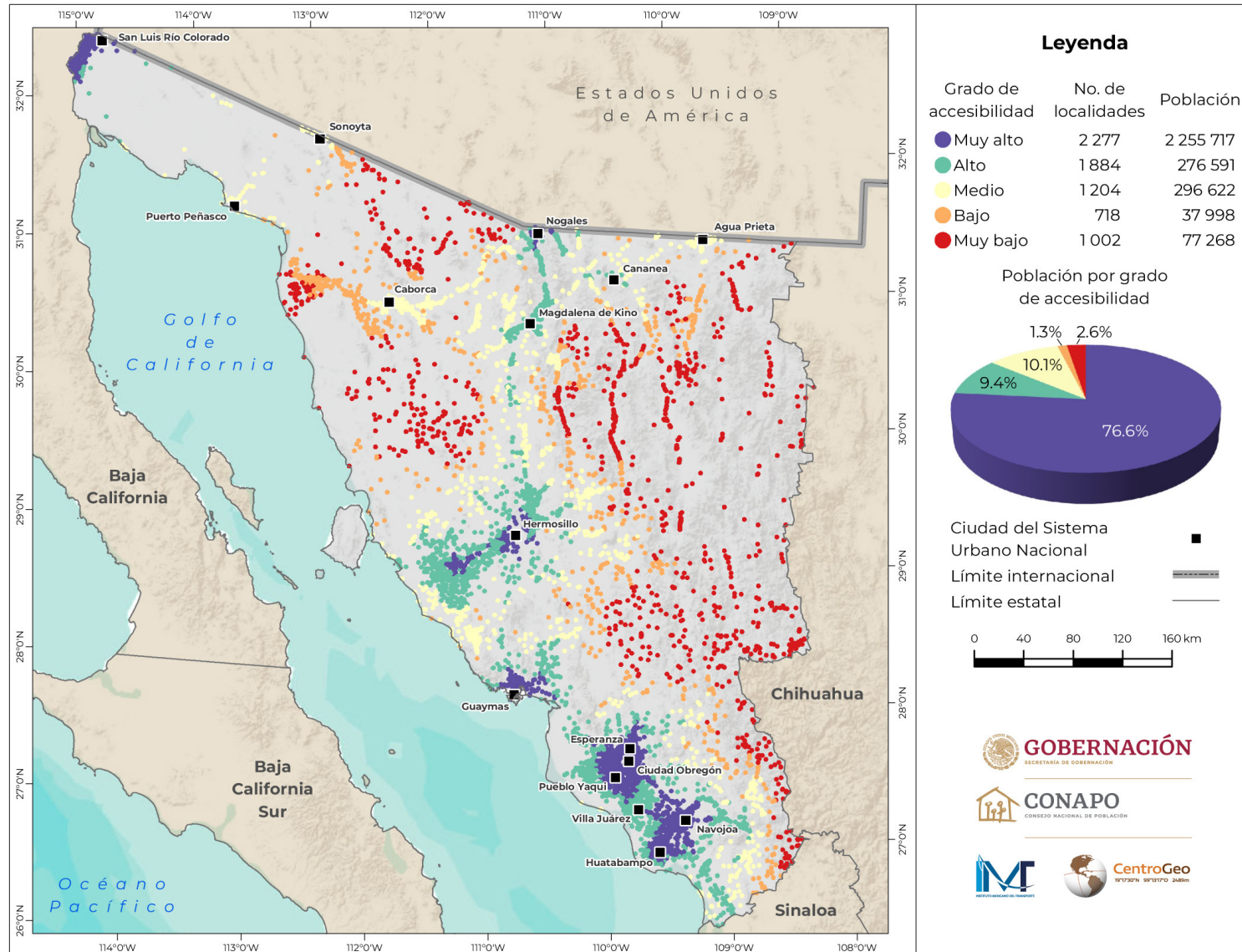


Mapa A.26.1.
Sonora. Tiempos ponderados de viaje hacia cuatro tipos de centros urbanos, 2020



■ Fuente: Estimaciones del CONAPO, IMT y CentroGeo con base en el INEGI, censo 2020 e INEGI y SCT/IMT, RNC 2020.

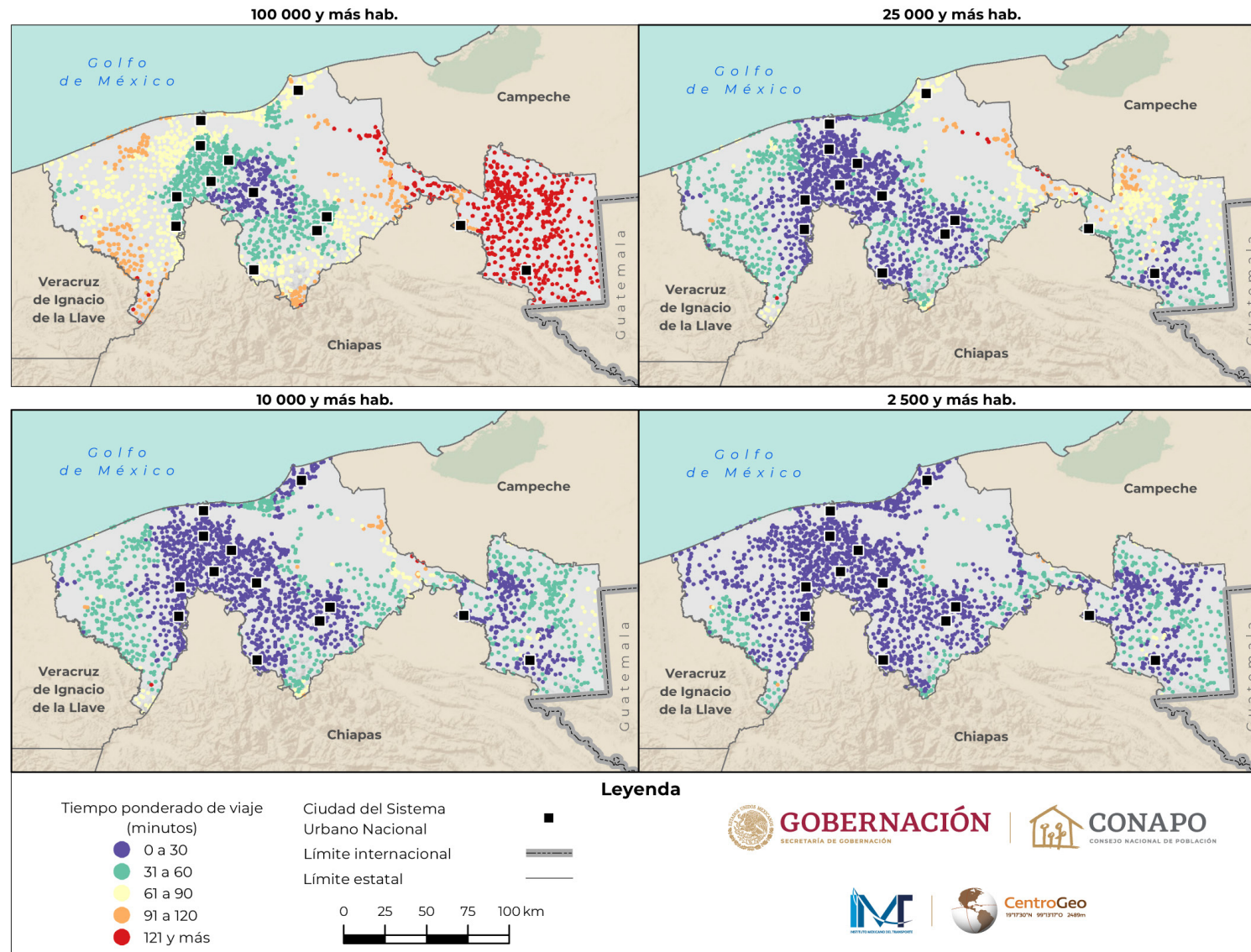
Mapa A.26.2.
Sonora. Grado de accesibilidad de las localidades a centros urbanos, 2020



■ Fuente: Estimaciones del CONAPO, IMT y CentroGeo con base en el INEGI, censo 2020 e INEGI y SCT/IMT, RNC 2020.

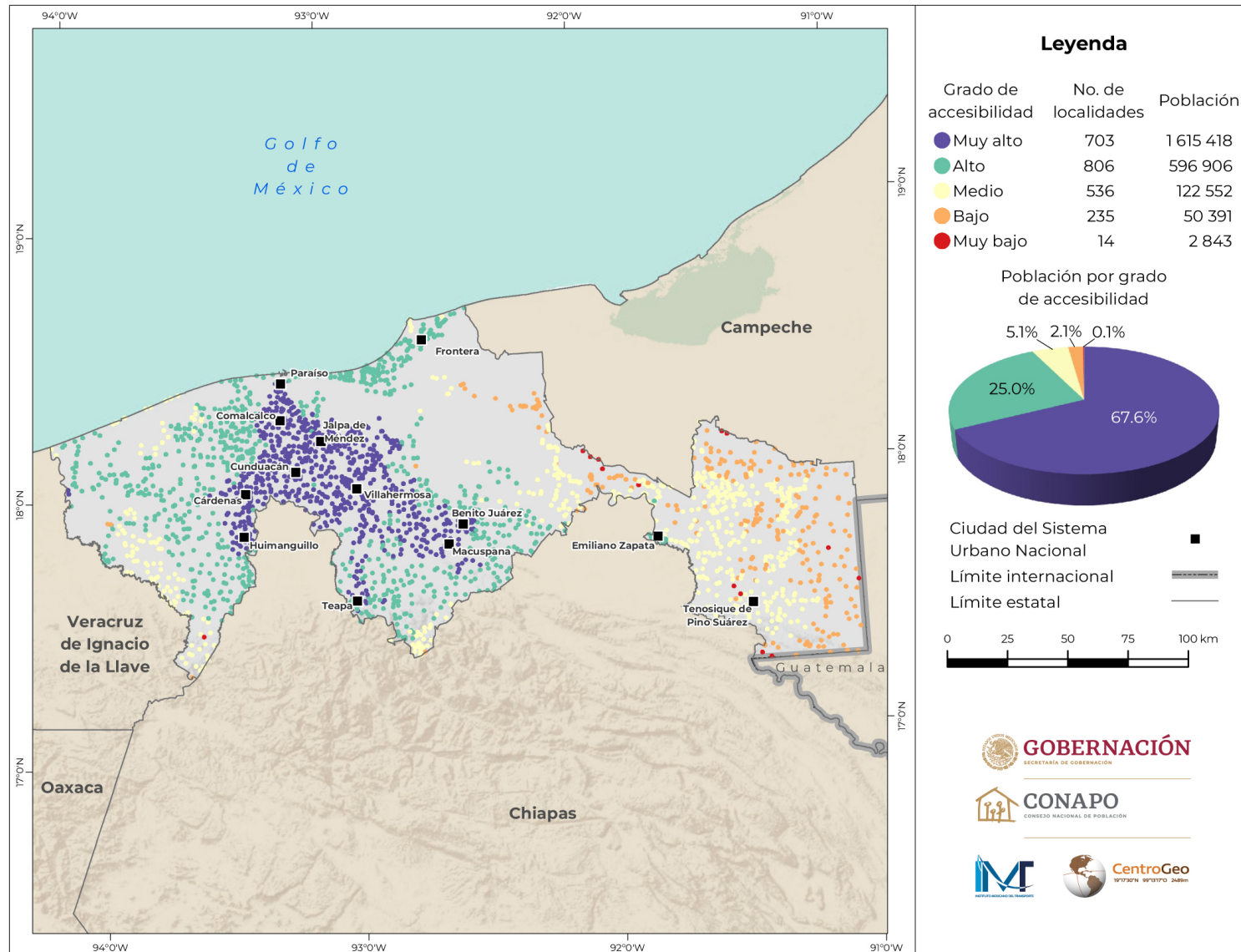
Mapa A.27.1.

Tabasco. Tiempos ponderados de viaje hacia cuatro tipos de centros urbanos, 2020



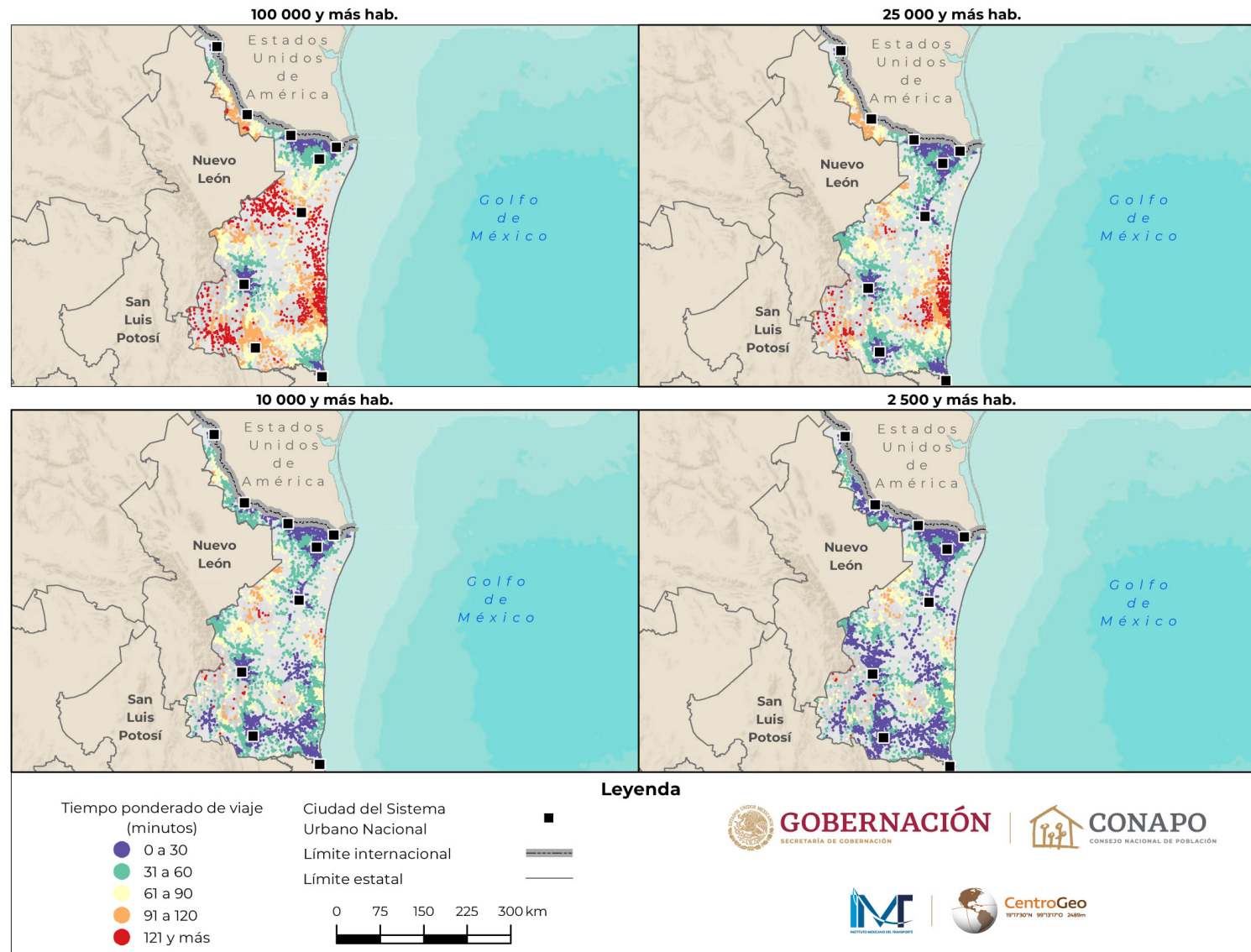
■ Fuente: Estimaciones del CONAPO, IMT y CentroGeo con base en el INEGI, censo 2020 e INEGI y SCT/IMT, RNC 2020.

Mapa A.27.2.
Tabasco. Grado de accesibilidad de las localidades a centros urbanos, 2020



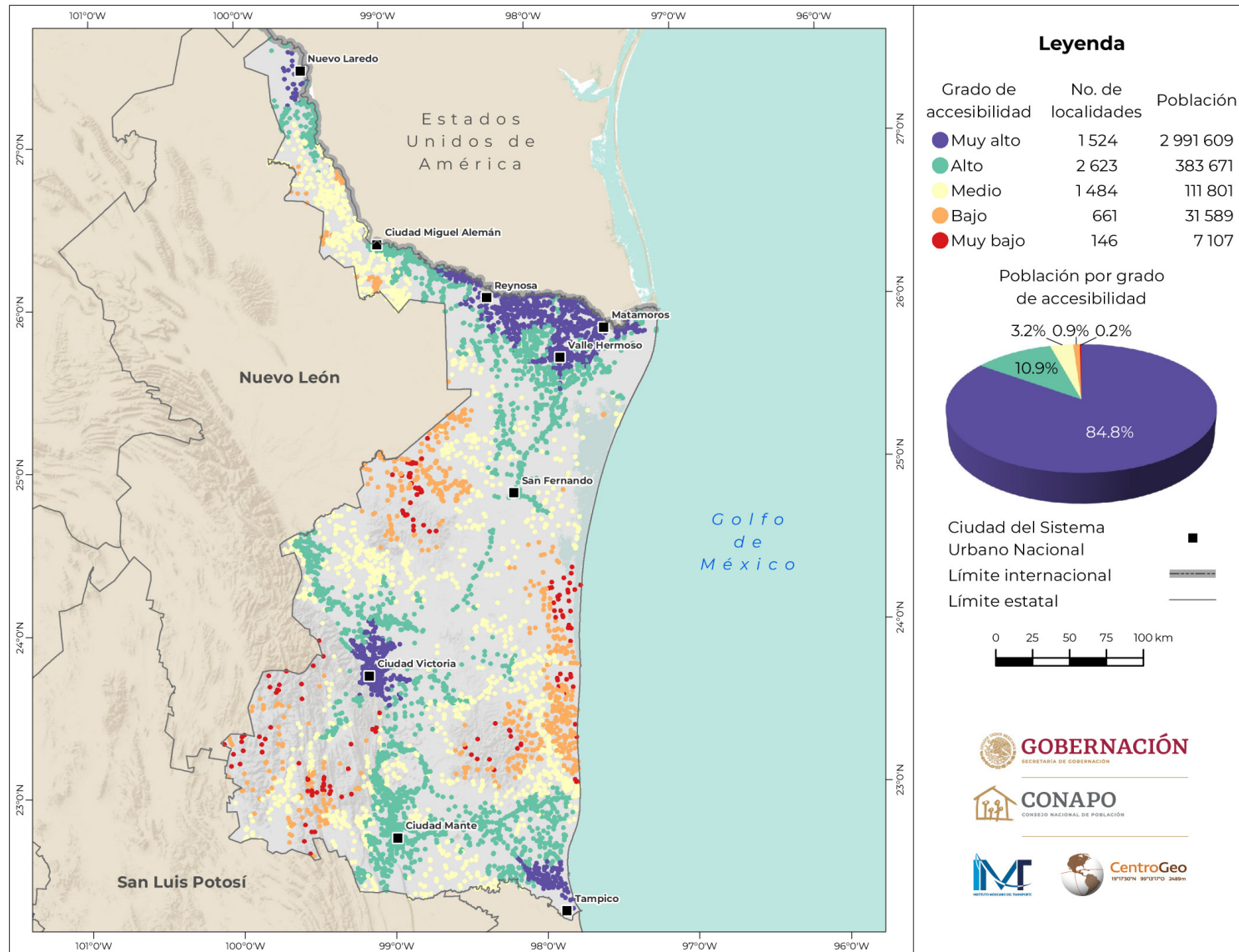
■ Fuente: Estimaciones del CONAPO, IMT y CentroGeo con base en el INEGI, censo 2020 e INEGI y SCT/IMT, RNC 2020.

Mapa A.28.1.
Tamaulipas. Tiempos ponderados de viaje hacia cuatro tipos de centros urbanos, 2020



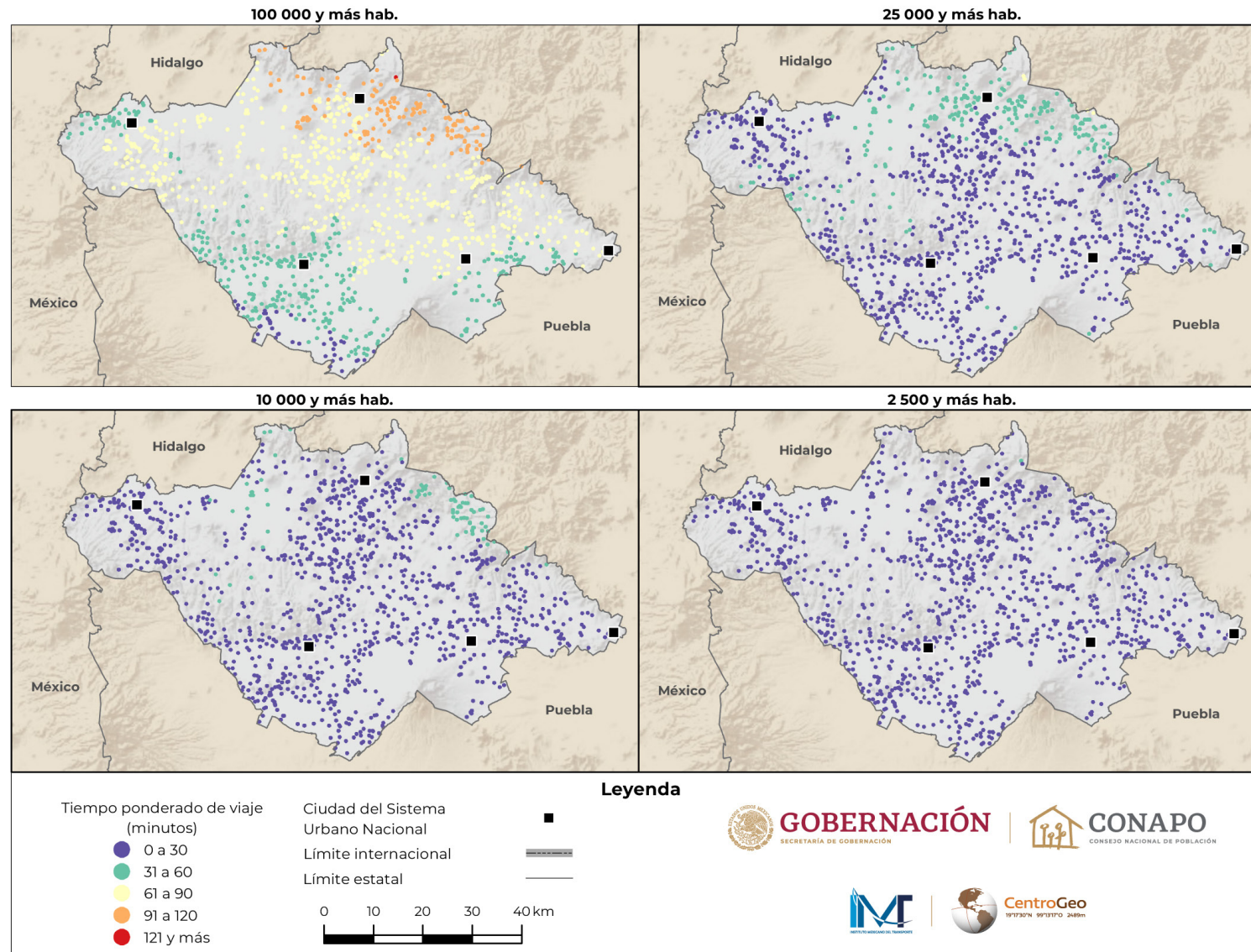
■ Fuente: Estimaciones del CONAPO, IMT y CentroGeo con base en el INEGI, censo 2020 e INEGI y SCT/IMT, RNC 2020.

Mapa A.28.2.
Tamaulipas. Grado de accesibilidad de las localidades a centros urbanos, 2020



■ Fuente: Estimaciones del CONAPO, IMT y CentroGeo con base en el INEGI, censo 2020 e INEGI y SCT/IMT, RNC 2020.

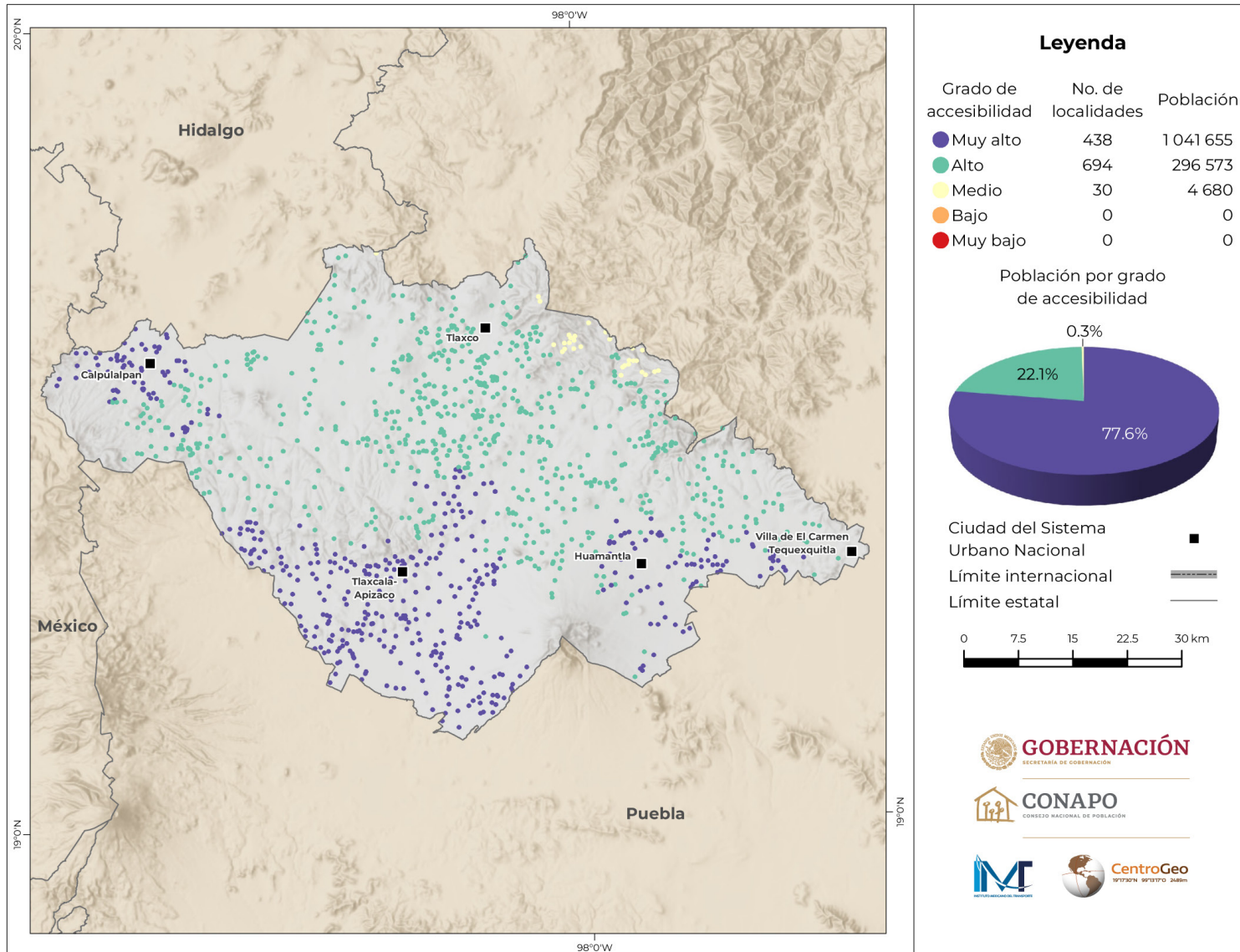
Mapa A.29.1.
Tlaxcala. Tiempos ponderados de viaje hacia cuatro tipos de centros urbanos, 2020



■ Fuente: Estimaciones del CONAPO, IMT y CentroGeo con base en el INEGI, censo 2020 e INEGI y SCT/IMT, RNC 2020.

Mapa A.29.2.

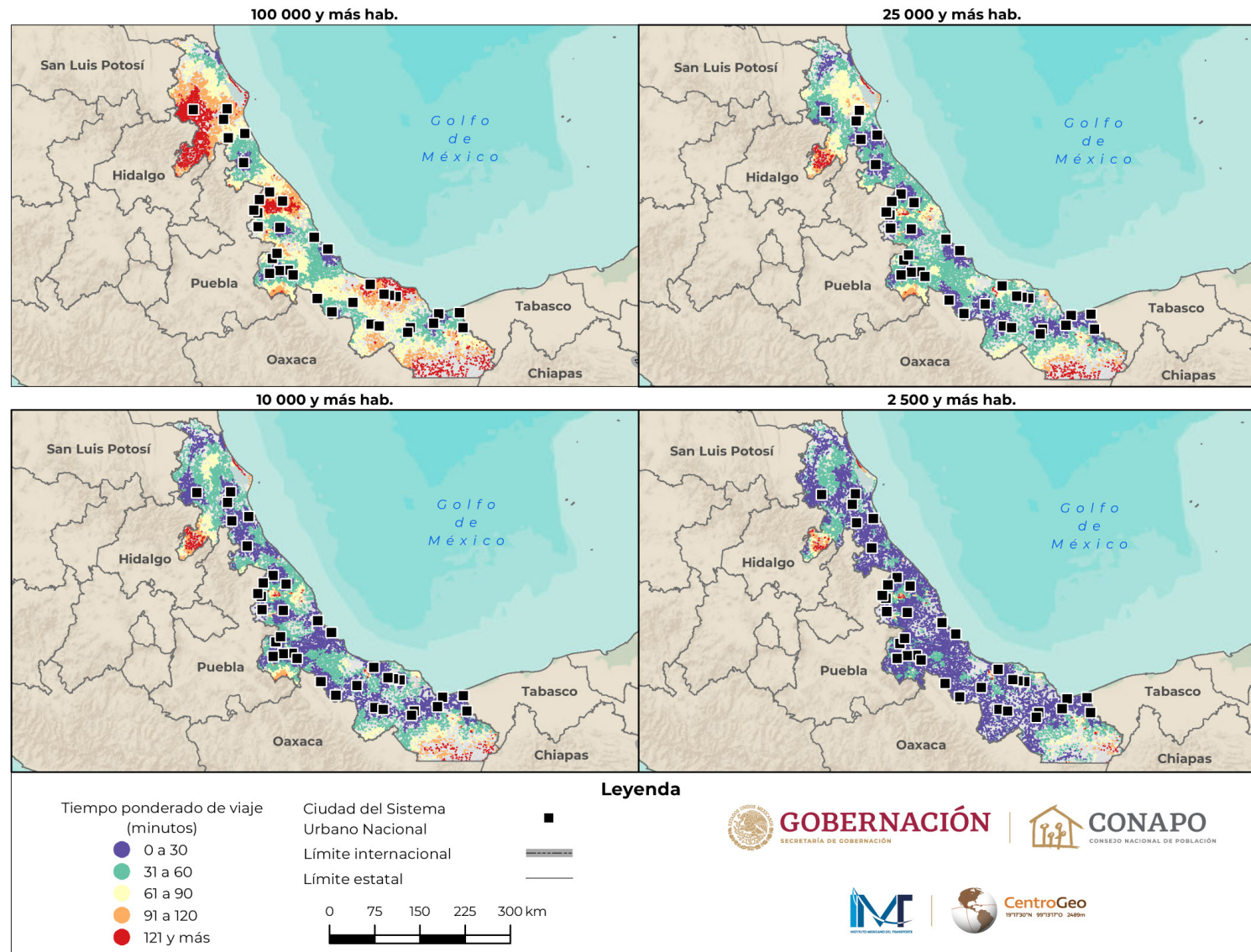
Tlaxcala. Grado de accesibilidad de las localidades a centros urbanos, 2020



■ Fuente: Estimaciones del CONAPO, IMT y CentroGeo con base en el INEGI, censo 2020 e INEGI y SCT/IMT, RNC 2020.

Mapa A.30.1.

Veracruz de Ignacio de la Llave. Tiempos ponderados de viaje hacia cuatro tipos de centros urbanos, 2020



■ Fuente: Estimaciones del CONAPO, IMT y CentroGeo con base en el INEGI, censo 2020 e INEGI y SCT/IMT, RNC 2020.