

SEGUIMIENTO DIARIO DE PRECIOS DEL SECTOR PRIMARIO

Productos con aumento de precio

Respecto de la semana anterior

- Azúcar de caña 84 centavos por kilo (2.9%)
- Pollo entero 4 centavos por kilo (0.1%)



Seguimiento diario de precios al mayoreo (pesos/kilogramo)

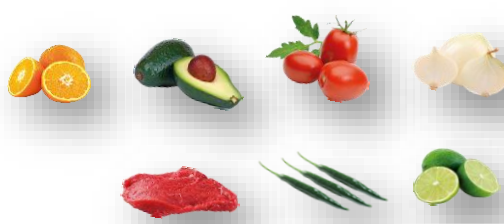
PRODUCTO	PRECIO DEL DÍA	PRECIO ANTERIOR				VARIACIÓN											
		Día	Semana	Mes	Año	Diaria			Semanal			Mensual			Anual		
	26 sep 23	25 sep 23	18-22 sep23	Ago 23	Sep 22	\$	%	Inc. O Dis.	\$	%	Inc. O Dis.	\$	%	Inc. O Dis.	\$	%	Inc. O Dis.
Azúcar de caña* ¹	29.62	28.78	28.78	23.58	17.87	0.84	2.9	▲	0.84	2.9	▲	6.04	25.6	▲	11.75	65.8	▲
Pollo entero ²	65.55	65.54	65.51	64.68	61.67	0.01	0.02	▼	0.04	0.1	▲	0.87	1.3	▲	3.88	6.3	▲

En el segundo día de la semana, los siguientes productos suben de cotización:

- Azúcar de caña, porque los meses de agosto a octubre no hay zafra, efecto de su estacionalidad, aunado a que los inventarios bajaron 35.7% respecto a agosto de 2023.
- Pollo entero, resultado del incremento en los precios de los principales insumos para su producción, como son: alimentos balanceados, luz y combustibles, entre otros.

Los comentarios de las variaciones se realizan respecto al semanal.

Productos con disminución de precio



- Cebolla blanca \$2. 56 por kilo (14.0%)
- Jitomate saladette \$2.06 por kilo (9.4%)
- Aguacate hass \$1.21 por kilo (2.1%)
- Naranja valencia 86 centavos por kilo (4.5%)
- Limón con semilla 36 centavos por kilo (0.7%)
- Chile serrano 20 centavos por kilo (0.9%)
- Carne de res en canal 8 centavos por kilo (0.1%)

Seguimiento diario de precios al mayoreo (pesos/kilogramo)

PRODUCTO	PRECIO DEL DÍA	PRECIO ANTERIOR				VARIACIÓN											
		Día	Semana	Mes	Año	Diaria			Semanal			Mensual			Anual		
	26 sep 23	25 sep 23	18-22 sep23	Ago 23	Sep 22	\$	%	Inc. O Dis.	\$	%	Inc. O Dis.	\$	%	Inc. O Dis.	\$	%	Inc. O Dis.
Cebolla blanca ³	15.67	17.67	18.23	18.95	30.16	-2.00	-11.3	▼	-2.56	-14.0	▼	-3.28	-17.3	▼	-14.49	-48.0	▼
Jitomate saladette	19.82	20.08	21.88	20.02	16.17	-0.26	-1.3	▼	-2.06	-9.4	▼	-0.20	-1.0	▼	3.65	22.6	▲
Aguacate hass ⁴	55.39	56.39	56.60	64.34	50.19	-1.00	-1.8	▼	-1.21	-2.1	▼	-8.95	-13.9	▼	5.20	10.4	▲
Naranja valencia ⁵	18.23	17.60	19.09	20.00	18.13	0.63	3.6	▲	-0.86	-4.5	▼	-1.77	-8.9	▼	0.10	0.6	▲
Limón con semilla ⁶	52.50	49.17	52.86	35.80	26.46	3.33	6.8	▲	-0.36	-0.7	▼	16.70	46.6	▲	26.04	98.4	▲
Chile serrano	22.00	21.67	22.20	29.81	21.60	0.33	1.5	▲	-0.20	-0.9	▼	-7.81	-26.2	▼	0.40	1.9	▲
Carne de res en canal ⁷	96.31	96.13	96.39	93.65	89.99	0.19	0.2	▲	-0.08	-0.1	▼	2.66	2.8	▲	6.32	7.0	▲

Hoy martes, los siguientes productos disminuyen de cotización:

- Cebolla blanca, jitomate saladette, aguacate hass y chile serrano, efecto del incremento de sus cosechas, consecuencia de su estacionalidad de producción.
- Naranja valencia, resultado de las variaciones en sus precios (disminución), al momento de efectuarse las transacciones comerciales al mayoreo en los lugares donde se efectúan las subastas (principales centros de abasto en el país).
- Limón con semilla, disminuye de cotización, sin embargo, es todavía 46.6% superior al precio promedio del mes anterior y 98.4% mayor al promedio de septiembre del año anterior.
- Carne de res en canal, efecto de una situación coyuntural en el mercado pecuario.

Los comentarios de las variaciones se realizan respecto al semanal.

Estacionalidad de la producción mensual nacional (%)

Producto	Ene	Feb	Mar	Abr	May	Jun	Jul	Ago	Sep	Oct	Nov	Dic
Aguacate	7.5	8.4	8.6	6.6	7.2	7.1	7.7	8.2	9.3	9.1	9.6	10.7
Caña de azúcar	19.7	17.6	16.5	14.8	10.8	6.1	0.8	0.0	0.0	0.0	2.5	11.2
Cebolla	6.7	6.6	7.7	10.2	11.7	9.5	10.1	8.1	9.6	7.5	6.5	5.8
Chile verde	8.2	7.5	4.3	6.4	5.5	4.3	8.1	10.4	11.9	11.2	12.6	9.6
Frijol	3.7	13.1	7.4	3.0	1.6	0.8	0.9	1.9	4.4	9.3	34.8	19.1
Jitomate	10.0	8.2	6.1	8.2	7.2	7.1	6.5	6.9	7.6	12.4	11.5	8.3
Limón	6.7	5.5	4.1	5.1	6.7	9.3	10.0	10.7	9.3	11.8	11.6	9.2
Maíz grano	17.0	3.6	0.9	1.8	9.5	13.3	5.3	1.3	0.7	3.8	17.9	24.9
Naranja	9.2	10.7	15.9	12.8	10.2	8.8	4.1	3.2	3.1	6.1	8.9	7.0
Carne en canal de ave	7.8	7.9	8.1	8.2	8.2	8.4	8.4	8.4	8.6	8.5	8.5	9.0
Carne en canal de bovino	7.9	8.0	7.9	7.9	8.1	8.3	8.5	8.5	8.5	8.6	8.7	9.1
Huevo para plato	7.9	7.9	7.9	8.0	8.2	8.3	8.5	8.6	8.6	8.7	8.7	8.7

■ Mayor disponibilidad
 ■ Disponibilidad media
 ■ Poca o nula disponibilidad

Cualquier duda o comentario, contáctanos en: gustavo.tenorio@siap.gob.mx

La información fue consultada a las 10:00 horas, con excepción de pollo que se realizó a las 12:00

* Producto de seguimiento semanal
Inc.: Incremento, Dis.: Disminución

¹ Refiere a azúcar estándar

² Refiere al precio promedio

³ Incluye: bola y bola grande

⁴ Incluye: aguacate hass primera y aguacate hass adelantado primera

⁵ Incluye: naranja valencia mediana y grande

⁶ Incluye: limón c/semilla # 5

⁷ Incluye: precio promedio de la carne en canal caliente y fría

Nota: Precios promedio frecuente de los Centros de Abasto en Guadalajara (mercado de abasto Guadalajara), Ciudad de México (central de abasto de Iztapalapa) y Monterrey (mercado de abasto "Estrella"). Los precios del día son preliminares y se ajustan el día siguiente, con definitivos.

Fuente: SIAP, con datos del Sistema Nacional de Información e Integración de Mercados (SNIIM).