

SEGUIMIENTO DIARIO DE PRECIOS DEL SECTOR PRIMARIO

Productos con aumento de precio

Respecto de la semana anterior

- Azúcar de caña \$2.18 por kilo (8.2%)

Seguimiento diario de precios al mayoreo (pesos/kilogramo)

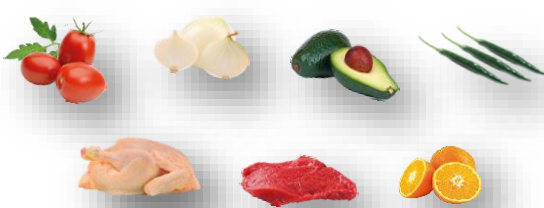
PRODUCTO	PRECIO DEL DÍA	PRECIO ANTERIOR				VARIACIÓN											
		Día	Semana	Mes	Año	Diaria			Semanal			Mensual			Anual		
						19 sep 23	18 sep 23	11-15 sep23	Ago 23	Sep 22	\$	%	Inc. O Dis.	\$	%	Inc. O Dis.	\$
Azúcar de caña* ¹	28.78	26.60	26.60	23.58	17.87	2.18	8.2	▲	2.18	8.2	▲	5.20	22.1	▲	10.91	61.1	▲

El martes, el siguiente producto sube de precio:

- Azúcar de caña, derivado de que en los meses de agosto a octubre no hay corte, resultado de su estacionalidad, aunado de que los inventarios disminuyeron 35.7% respecto a agosto de 2023.

Los comentarios de las variaciones se realizan respecto al semanal.

Productos con disminución de precio



- Chile serrano \$9.06 por kilo (29.5%)
- Aguacate hass \$3.83 por kilo (6.4%)
- Cebolla blanca \$1.00 por kilo (5.2%)
- Jitomate saladette 60 centavos por kilo (2.6%)
- Naranja valencia 37 centavos por kilo (1.9%)
- Carne de res en canal 26 centavos por kilo (0.3%)
- Pollo entero 9 centavos por kilo (0.1%)

Seguimiento diario de precios al mayoreo (pesos/kilogramo)

PRODUCTO	PRECIO DEL DÍA	PRECIO ANTERIOR				VARIACIÓN											
		Día	Semana	Mes	Año	Diaria			Semanal			Mensual			Anual		
						19 sep 23	18 sep 23	11-15 sep23	Ago 23	Sep 22	\$	%	Inc. O Dis.	\$	%	Inc. O Dis.	\$
Chile serrano	21.67	26.00	30.73	29.81	21.60	-4.33	-16.7	▼	-9.06	-29.5	▼	-8.14	-27.3	▼	0.07	0.3	▲
Aguacate hass ²	55.84	56.95	59.67	64.34	50.19	-1.11	-1.9	▼	-3.83	-6.4	▼	-8.50	-13.2	▼	5.65	11.3	▲
Cebolla blanca ³	18.33	19.00	19.33	18.95	30.16	-0.67	-3.5	▼	-1.00	-5.2	▼	-0.62	-3.3	▼	-11.83	-39.2	▼
Jitomate saladette	22.25	22.97	22.85	20.02	16.17	-0.72	-3.1	▼	-0.60	-2.6	▼	2.23	11.1	▲	6.08	37.6	▲
Naranja valencia ⁴	18.91	18.85	19.28	20.00	18.13	0.06	0.3	▲	-0.37	-1.9	▼	-1.09	-5.5	▼	0.78	4.3	▲
Carne de res en canal ⁵	95.94	96.08	96.20	93.65	89.99	-0.14	-0.1	▼	-0.26	-0.3	▼	2.29	2.4	▲	5.95	6.6	▲
Pollo entero ⁶	65.47	65.47	65.56	64.68	61.67	0.00	0.0	=	-0.09	-0.1	▼	0.79	1.2	▲	3.80	6.2	▲

Hoy, bajan de precio los siguientes productos:

- Chile serrano, aguacate hass y cebolla blanca, resultado del aumento en sus cosechas, efecto de su estacionalidad de producción.
- Jitomate saladette y naranja valencia, por las variaciones en sus precios (disminución), al realizarse los convenios de compra-venta al mayoreo, en los lugares donde se llevan a cabo las subastas en los principales centros de abasto del país.
- Carne de res en canal y pollo entero, consecuencia de una circunstancia coyuntural en el mercado pecuario.

Los comentarios de las variaciones se realizan respecto al semanal.

Productos sin variación de precio

PRODUCTO	PRECIO DEL DÍA	PRECIO ANTERIOR				VARIACIÓN											
		Día	Semana	Mes	Año	Diaria			Semanal			Mensual			Anual		
						19 sep 23	18 sep 23	11-15 sep23	Ago 23	Sep 22	\$	%	Inc. O Dis.	\$	%	Inc. O Dis.	\$
Limón con semilla ⁷	52.50	56.39	52.50	35.80	26.46	-3.89	-6.9	▼	0.00	0.0	=	16.70	46.6	▲	26.04	98.4	▲

- Limón con semilla, sin movimiento, no obstante, es 46.6% superior al promedio de la cotización del mes previo y 98.4% mayor al promedio de septiembre del año anterior.

Los comentarios de las variaciones se realizan respecto al semanal.

Estacionalidad de la producción mensual nacional (%)

Producto	Ene	Feb	Mar	Abr	May	Jun	Jul	Ago	Sep	Oct	Nov	Dic
Aguacate	7.5	8.4	8.6	6.6	7.2	7.1	7.7	8.2	9.3	9.1	9.6	10.7
Caña de azúcar	19.7	17.6	16.5	14.8	10.8	6.1	0.8	0.0	0.0	0.0	2.5	11.2
Cebolla	6.7	6.6	7.7	10.2	11.7	9.5	10.1	8.1	9.6	7.5	6.5	5.8
Chile verde	8.2	7.5	4.3	6.4	5.5	4.3	8.1	10.4	11.9	11.2	12.6	9.6
Frijol	3.7	13.1	7.4	3.0	1.6	0.8	0.9	1.9	4.4	9.3	34.8	19.1
Jitomate	10.0	8.2	6.1	8.2	7.2	7.1	6.5	6.9	7.6	12.4	11.5	8.3
Limón	6.7	5.5	4.1	5.1	6.7	9.3	10.0	10.7	9.3	11.8	11.6	9.2
Maíz grano	17.0	3.6	0.9	1.8	9.5	13.3	5.3	1.3	0.7	3.8	17.9	24.9
Naranja	9.2	10.7	15.9	12.8	10.2	8.8	4.1	3.2	3.1	6.1	8.9	7.0
Carne en canal de ave	7.8	7.9	8.1	8.2	8.2	8.4	8.4	8.4	8.6	8.5	8.5	9.0
Carne en canal de bovino	7.9	8.0	7.9	7.9	8.1	8.3	8.5	8.5	8.5	8.6	8.7	9.1
Huevo para plato	7.9	7.9	7.9	8.0	8.2	8.3	8.5	8.6	8.6	8.7	8.7	8.7

■ Mayor disponibilidad
 ■ Disponibilidad media
 ■ Poca o nula disponibilidad

La información fue consultada a las 10:00 horas, con excepción de pollo que se realizó a las 12:00

* Producto de seguimiento semanal
Inc.: Incremento, Dis.: Disminución

- ¹ Refiere a azúcar estándar
- ² Incluye: aguacate hass primera y aguacate hass adelantado primera
- ³ Incluye: bola y bola grande
- ⁴ Incluye: naranja valencia mediana y grande
- ⁵ Incluye: precio promedio de la carne en canal caliente y fría
- ⁶ Refiere al precio promedio
- ⁷ Incluye: limón c/semilla # 5

Nota: Precios promedio frecuente de los Centros de Abasto en Guadalajara (mercado de abasto Guadalajara), Ciudad de México (central de abasto de Iztapalapa) y Monterrey (mercado de abasto "Estrella"). Los precios del día son preliminares y se ajustan el día siguiente, con definitivos.

Fuente: SIAP, con datos del Sistema Nacional de Información e Integración de Mercados (SNIIM).

Cualquier duda o comentario, contáctanos en:
gustavo.tenorio@siap.gob.mx



AGRICULTURA
SECRETARÍA DE AGRICULTURA Y DESARROLLO RURAL

