

## Informe Semanal

# Situación Epidemiológica de Dengue en México.

Semana epidemiológica 36 de 2023.

Dirección de Vigilancia Epidemiológica  
de Enfermedades Transmisibles



## DIRECTORIO

### DIRECCIÓN GENERAL DE EPIDEMIOLOGÍA

**Dr. Gabriel García Rodríguez**

Director General de Epidemiología

**Dra. Santa Elizabeth Ceballos Liceaga**

Directora de Vigilancia Epidemiológica  
de Enfermedades Transmisibles

**Dr. Christian Arturo Zaragoza Jiménez**

Director de Información Epidemiológica

**Dra. Nilza Aslim Rojas Arroyo**

Directora de Investigación Operativa Epidemiológica

**Dra. Yaneth Fortunata López Santiago**

Directora de Vigilancia Epidemiológica  
de Enfermedades No Transmisibles

**MGS. Lucía Hernández Rivas**

Directora de Servicios y Apoyo Técnico

**Biol. Irma López Martínez**

Directora de Diagnóstico y referencia

ELABORÓ

**DIRECCIÓN DE VIGILANCIA EPIDEMIOLÓGICA DE  
ENFERMEDADES TRANSMISIBLES**

**Dra. Santa Elizabeth Ceballos Liceaga**  
Directora de Vigilancia Epidemiológica  
de Enfermedades Transmisibles

**Dr. Guillermo Carbajal Sandoval**  
Coordinador de Sistemas Especiales de Vigilancia  
Epidemiológica de Enfermedades Transmisibles

**EQUIPO TÉCNICO**

Dr. Marco Antonio Padilla Monroy

Dr. Armando Amezcua Jiménez

Enf. José Gilberto Moreno Castro

Información hasta la semana epidemiológica 36 del 2023.

**Situación Actual:**

Tabla 1. Casos y Defunciones al Corte de la Semana; México, 2022–2023

Indicador	Casos nuevos en la semana	Casos acumulados 2023	Incidencia	Casos acumulados 2022	Incidencia
<b>Probables</b>	<b>14,591</b>	<b>100,989</b>	<b>76.96</b>	<b>26,786</b>	<b>20.59</b>
<b>Confirmados</b>					
. Dengue no Grave	1,687	9,909	7.55	2,713	2.09
. Dengue con Signos de Alarma y Dengue Grave	1,371	8,121	6.19	1,889	1.45
. Total de casos	3,058	18,030	13.74	4,602	3.54
<b>Defunciones<sup>1</sup></b>	<b>0</b>	<b>30</b>	<b>0.37</b>	<b>8</b>	<b>0.42</b>
<b>Estimados</b>	<b>8,824</b>	<b>47,965</b>	<b>36.55</b>	<b>8,835</b>	<b>6.79</b>

Nota: La tasa de defunciones corresponde a la letalidad por cada 100 casos.

<sup>1</sup> Las defunciones confirmadas son avaladas por el Comité Nacional para la Vigilancia Epidemiológica y son publicadas conforme se llevan a cabo las sesiones de este comité, por lo que no corresponden a la semana epidemiológica de ocurrencia.

**Tabla 2. Defunciones por Dengue**

En lo que va del 2023 se han notificado 365 defunciones por probable dengue, las cuales 30 están confirmadas, 196 se encuentran en estudio y 139 se han descartado. Las defunciones confirmadas corresponden a los estados de Oaxaca (6), Guerrero (5), Morelos (4), Quintana Roo (4), Veracruz (4), Yucatán (3), Chiapas (1), Michoacán (1), Nayarit (1) y Sonora (1). Las defunciones en estudio corresponden a los estados de Nuevo León (32), Veracruz (25), Morelos (20), Oaxaca (18), Quintana Roo (17), Coahuila (13), Yucatán (12), Guerrero (10), Sonora (8), Tamaulipas (7), Jalisco (5), Puebla (5), Campeche (4), Chiapas (4), Guanajuato (4), Baja California Sur (3), Michoacán (3), Sinaloa (3), Tabasco (2) y Baja California (1). Las defunciones descartadas corresponden a los estados de Veracruz (27), Quintana Roo (21), Sonora (19), Yucatán (12), Guerrero (11), Jalisco (9), Oaxaca (7), Sinaloa (6), Morelos (5), Tabasco (5), Chiapas (4), Michoacán (4), Nuevo León (4), San Luis Potosí (3) y Campeche (2).

**Tabla 3. Entidades con Mayor Número de Casos Confirmados y Estimados de Dengue**

ESTADO	TOT. CASOS	CASOS	INCIDENCIA	CASOS	INCIDENCIA
	PROBABLES	CONFIRMADOS	CONFIRMADOS	ESTIMADOS	ESTIMADOS
YUCATAN	19,589	4,229	181.32	12,500	535.93
VERACRUZ	15,101	3,554	40.96	7,809	89.99
QUINTANA ROO	12,793	2,746	149.58	6,604	359.73
MORELOS	8,269	1,348	64.03	5,223	248.09
OAXACA	9,743	930	22.10	4,931	117.20
CHIAPAS	6,008	1,161	19.43	2,717	45.48
GUERRERO	5,527	974	26.40	2,517	68.22
PUEBLA	3,998	1,401	20.66	2,437	35.94
TABASCO	3,263	458	17.26	852	32.12
CAMPECHE	1,752	183	17.44	596	56.80

**INFORMACIÓN RELEVANTE:**

Los estados con mayor incidencia de casos confirmados, son: Yucatán (181.32), Quintana Roo (149.58), Morelos (64.03), Veracruz (40.96) y Guerrero (26.40).

74% de los casos confirmados del país lo concentra: Yucatán (4,229), Veracruz (3,554), Quintana Roo (2,746), Puebla (1,401) y Morelos (1,348).

Tabla 2:

Las defunciones confirmadas son avaladas por el Comité Nacional para la Vigilancia Epidemiológica y son publicadas conforme se llevan a cabo las sesiones de este comité, por lo que no corresponden a la semana epidemiológica de ocurrencia.

Tabla 3:

- Los estados con mayor número de casos estimados son: Yucatán, Veracruz, Quintana Roo, Morelos y Oaxaca.

- Estos concentran el 77% del total de casos estimados.

- Y suman el 71% de los casos confirmados.

**Gráfica 1. Casos de Dengue con Signos de Alarma y Dengue Grave, Letalidad Anual; México, 2022–2023**

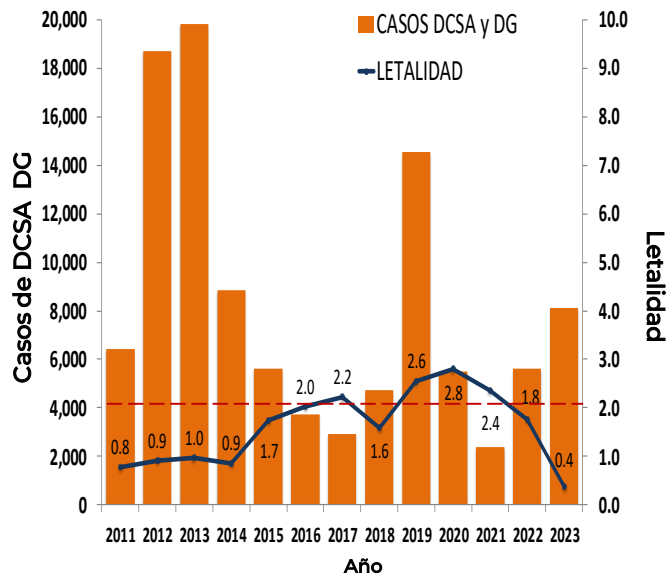
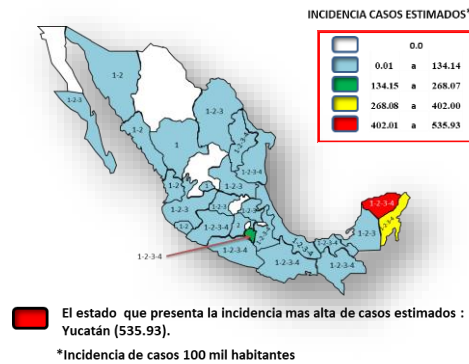


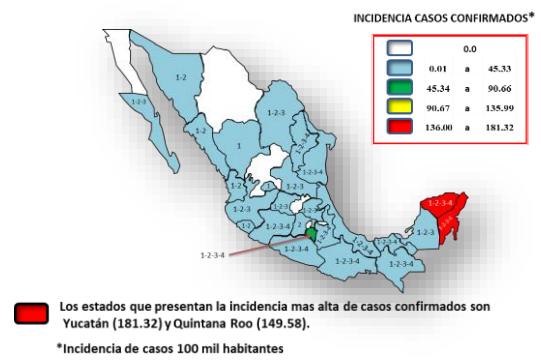
Figura 1:

- El estado que presenta la incidencia mas alta de casos estimados es Yucatán.
- Los estados que presentan la incidencia mas alta de casos confirmados son Yucatán y Quintana Roo.

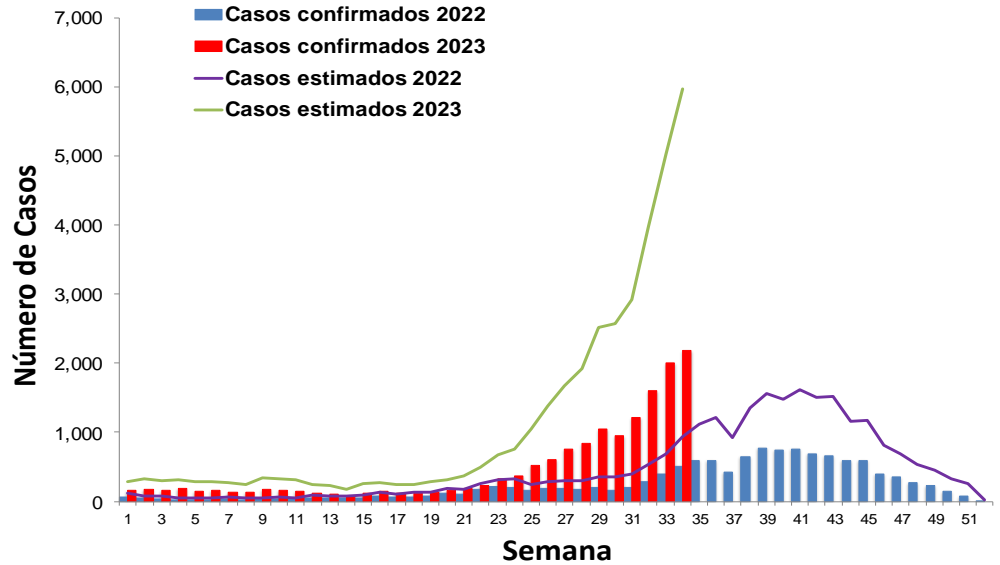
**Figura 1. Serotipos Identificados e Incidencias de Casos Estimados por Entidad Federativa; México, 2023.**



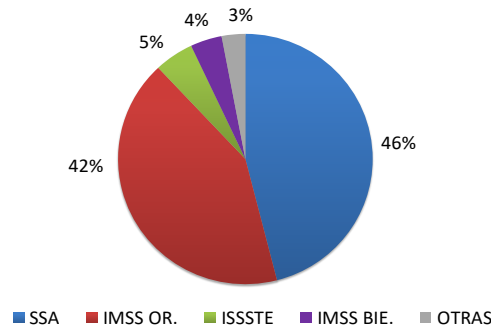
**Figura 2. Serotipos Identificados e Incidencias de Casos Confirmados por Entidad Federativa; México, 2023.**



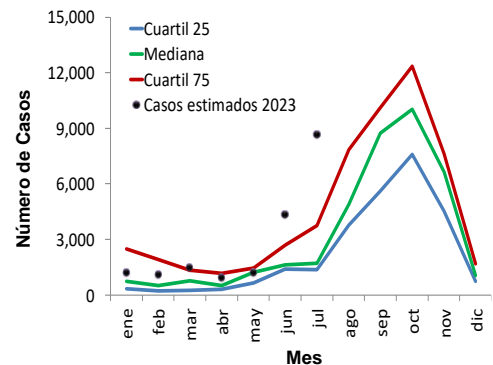
**Gráfica 2. Análisis Comparativo de Casos Confirmados y Estimados de Dengue; México, 2022 - 2023.**



**Gráfica 3. Casos Estimados de Dengue por Institución; México, 2023.**

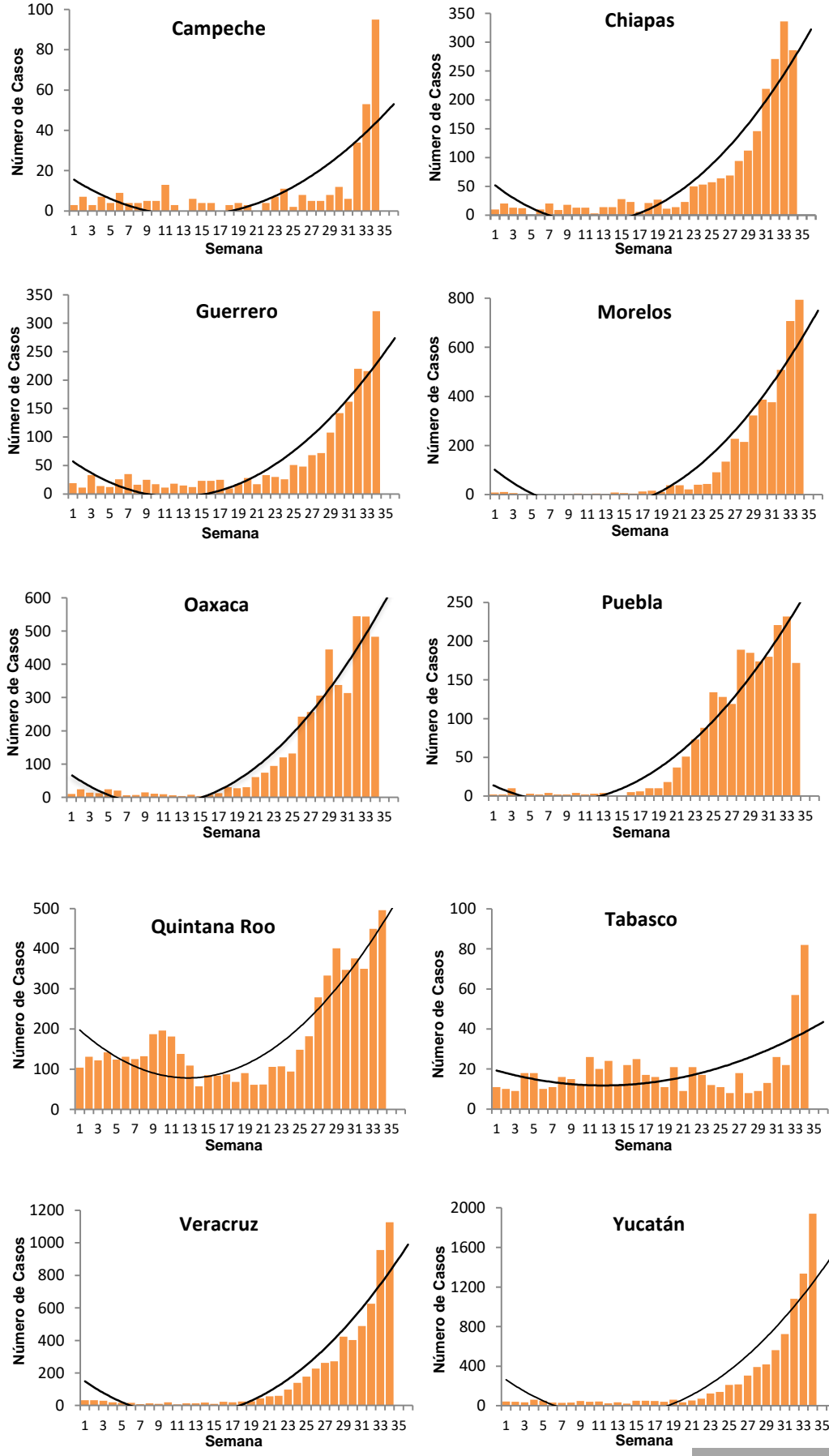


**Gráfica 4. Canal Endémico de Casos Estimados de Dengue; México, 2023.**



Gráfica 3: La mayor proporción de casos estimados se registraron en la SSA (46%) y en el IMSS OR (42%).

**Gráfica 5. Curvas epidémicas de entidades con tendencia ascendente de casos estimados; México, 2023.**



**Ejercicio adicional:**

Las entidades con tendencia ascendente de casos estimados son: Campeche, Chiapas, Guerrero, Morelos, Oaxaca, Puebla, Quintana Roo, Tabasco, Veracruz y Yucatán.

Fuentes:  
 1) SINAVE/DGE/SSA. Sistema de Vigilancia Epidemiológica de Dengue/Información al 11 de septiembre de 2023.  
 2) SINAVE/InDRE/SSA. Laboratorio de Arbovirus.  
 3) Proyecciones de población 2010-2030, CONAPO.