

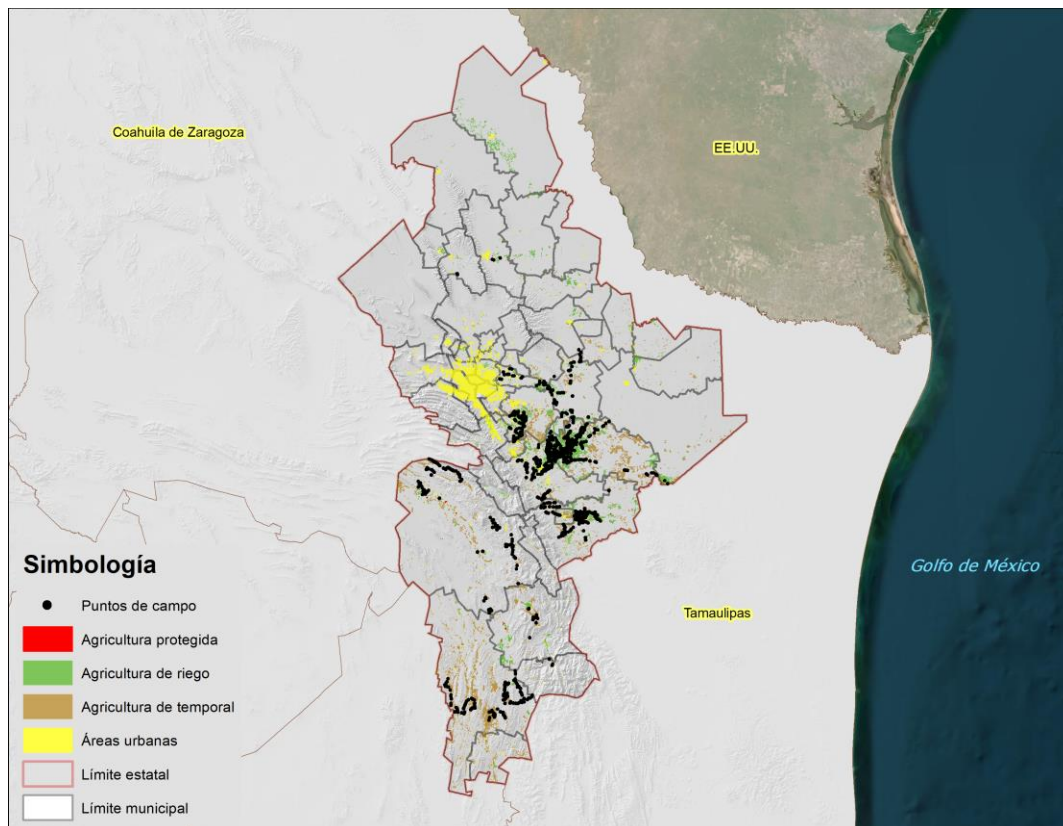


25 de agosto de 2023

La frontera agrícola es un insumo geográfico que permite identificar la distribución territorial de la superficie ocupada por las actividades agrícolas en México. Está concebida como el conjunto de terrenos que, al momento de su actualización, presentan actividad agrícola, más los terrenos que en los últimos cinco años, por distintas circunstancias, se encuentran en descanso o en abandono. Cuando sobrepasa ese período de tiempo, dejan de ser considerados como parte de la frontera agrícola.

La frontera agrícola es digitalizada a la escala 1:10,000 mediante técnicas de interpretación visual de imágenes de satélite. Estas son obtenidas en la Estación de Recepción México (ERMEX), que es administrada por el SIAP. De forma complementaria, se realiza trabajo de campo para corroborar coberturas agrícolas o descartar otras de las que se tiene duda en su identificación.

La frontera agrícola se puede clasificar en dos modalidades hídricas, agricultura de riego y de temporal. Además, están incluidas todas aquellas infraestructuras de agricultura protegida detectadas en las imágenes de satélite, lo que hace a este producto, un insumo importante para realizar estudios y análisis de la dinámica de ocupación y de los cambios de uso de suelo que está teniendo el territorio nacional.



*Distribución territorial de la frontera agrícola del estado de Nuevo León.*



Durante 2022, se llevó a cabo una actualización para 530 municipios del país, que fueron considerados como de mayor incertidumbre en cuanto a las cifras de superficie agrícola, por ser municipios con condiciones topográficas adversas y con grandes coberturas vegetales que complican y confunden la identificación visual de las coberturas agrícolas.

Para el estado de Nuevo León, en ese año se llevó a cabo la actualización en gabinete y se realizó trabajo de campo, en el que utilizando tecnología GPS se visitaron 800 sitios captando la cobertura agrícola de cada uno de ellos. Los puntos obtenidos en campo permiten incorporar en gabinete, aquellas áreas que no están dentro de la frontera agrícola o eliminar otras que ya no forman parte de la misma o que nunca lo fueron y podrían estar sobreestimando la cobertura.

Asimismo, se detectaron en gabinete 196 infraestructuras de agricultura protegida, mismas que están siendo incorporadas a la frontera agrícola en la actualización de este año.

De los puntos de campo levantados en 2022, se encontró que la mayor parte corresponden a los cultivos de cítricos y maíz grano.



*Huertas de naranja en el estado de Nuevo León*

De los municipios de Nuevo León, General Terán es el que mayor porcentaje de superficie agrícola tiene con respecto a la superficie municipal, contando con un 35%, sin embargo, es China el municipio que mayor superficie sembrada registra con 35,340 ha, seguido por Anáhuac con 32,893 ha y Linares con 28,128 ha.

Nuevo León destaca en la producción de naranja, como se puede observar en el siguiente cuadro, 3 municipios del estado, están entre los primeros 16 municipios del país en superficie sembrada de naranja.

Principales municipios productores de naranja a nivel nacional.





Ranking nacional	Estado	Municipio	Superficie sembrada (ha)
1	Veracruz	Álamo Temapache	43,892
2	Puebla	Francisco Z. Mena	19,046
3	Veracruz	Papantla	15,310
4	Veracruz	Tihuatlán	13,973
5	Veracruz	Castillo de Teayo	10,775
6	Veracruz	Chicontepec	9,927
7	Tamaulipas	Padilla	9,829
8	Veracruz	Martínez de La Torre	9,741
9	Veracruz	Gutiérrez Zamora	8,170
10	Tamaulipas	Güémez	7,511
11	<b>Nuevo León</b>	<b>Montemorelos</b>	<b>7,448</b>
12	Tabasco	Huimanguillo	7,448
13	<b>Nuevo León</b>	<b>General Terán</b>	<b>7,081</b>
14	Veracruz	Tecolutla	6,783
15	Tamaulipas	Hidalgo	5,941
16	<b>Nuevo León</b>	<b>Cadereyta Jiménez</b>	<b>5,590</b>
17	Veracruz	Tuxpan	5,496
18	Tamaulipas	Llera	4,931
19	San Luis Potosí	Axtla de Terrazas	4,707
20	Veracruz	San Rafael	4,588

Fuente: SIAP, cierre agrícola 2022.

Como dato relevante, el municipio de Montemorelos, cuenta con una superficie sembrada de 15,194 ha, de las cuales 7,448 ha son de naranja, es decir, el 49% de la superficie agrícola es ocupada por huertos de naranja.