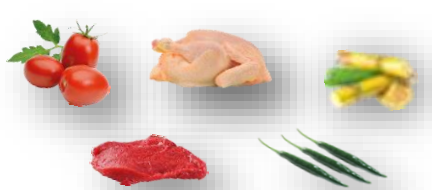


SEGUIMIENTO DIARIO DE PRECIOS DEL SECTOR PRIMARIO

Productos con aumento de precio

Respecto de la semana anterior

- Jitomate saladette \$2.26 por kilo (11.5%)
- Pollo entero 98 centavos por kilo (1.5%)
- Azúcar de caña 91 centavos por kilo (3.9%)
- Carne de res en canal 65 centavos por kilo (0.7%)
- Chile serrano 7 centavos por kilo (0.2%)



Seguimiento diario de precios al mayoreo (pesos/kilogramo)

PRODUCTO	PRECIO DEL DÍA	PRECIO ANTERIOR				VARIACIÓN											
		Día	Semana	Mes	Año	Diaria			Semanal			Mensual			Anual		
						29 ago 23	28 ago 23	21-25 ago 23	Jul 23	Ago 22	\$	%	Inc. O Dis.	\$	%	Inc. O Dis.	\$
Jitomate saladette	21.97	21.58	19.71	15.58	14.76	0.39	1.8	▲	2.26	11.5	▲	6.39	41.0	▲	7.21	48.8	▲
Pollo entero ¹	65.52	65.52	64.54	64.43	63.43	0.00	0.0	=	0.98	1.5	▲	1.09	1.7	▲	2.09	3.3	▲
Azúcar de caña* ²	24.26	23.35	23.35	24.06	17.16	0.91	3.9	▲	0.91	3.9	▲	0.20	0.8	▲	7.10	41.4	▲
Carne de res en canal ³	95.00	95.06	94.35	91.91	91.83	-0.06	-0.1	▼	0.65	0.7	▲	3.09	3.4	▲	3.17	3.5	▲
Chile serrano	29.00	29.00	28.93	31.41	23.55	0.00	0.0	=	0.07	0.2	▲	-2.41	-7.7	▼	5.45	23.1	▲

En el segundo día de la semana, suben de precios los siguientes productos:

- Jitomate saladette y chile verde, efecto del incremento en sus precios, al llevar a cabo los convenios de compra-venta al mayoreo en las áreas en donde se realizan las subastas en los principales centros de abasto en el país.
- Pollo entero y carne de res en canal, por el incremento de los precios de los principales insumos para su producción, sobresalen: alimentos balanceados, luz y combustibles, entre otros.
- Azúcar de caña, consecuencia de que no hay zafra en el mes, aunado a que los inventarios tienen una disminución de 23.4%, respecto al mes previo.

Los comentarios de las variaciones se realizan respecto al semanal.

Productos con disminución de precio

- Aguacate hass \$2.74 por kilo (4.3%)
- Limón con semilla \$2.43 por kilo (5.8%)
- Cebolla blanca \$1.00 por kilo (4.8%)
- Naranja valencia 24 centavos por kilo (1.2%)



Seguimiento diario de precios al mayoreo (pesos/kilogramo)

PRODUCTO	PRECIO DEL DÍA	PRECIO ANTERIOR				VARIACIÓN											
		Día	Semana	Mes	Año	Diaria			Semanal			Mensual			Anual		
						29 ago 23	28 ago 23	21-25 ago 23	Jul 23	Ago 22	\$	%	Inc. O Dis.	\$	%	Inc. O Dis.	\$
Aguacate hass ⁴	60.89	62.00	63.63	70.88	58.76	-1.11	-1.8	▼	-2.74	-4.3	▼	-9.99	-14.1	▼	2.13	3.6	▲
Limón con semilla ⁵	39.67	42.67	42.10	29.90	28.07	-3.00	-7.0	▼	-2.43	-5.8	▼	9.77	32.7	▲	11.60	41.3	▲
Cebolla blanca ⁶	20.00	20.67	21.00	10.73	30.19	-0.67	-3.2	▼	-1.00	-4.8	▼	9.27	86.4	▲	-10.19	-33.8	▼
Naranja valencia ⁷	19.54	19.35	19.78	22.54	21.70	0.19	1.0	▲	-0.24	-1.2	▼	-3.00	-13.3	▼	-2.16	-10.0	▼

Hoy martes, disminuyen de precio los siguientes productos:

- Aguacate hass, y limón con semilla, efecto del aumento en sus recolecciones, resultado de la estacionalidad de producción, incluso el segundo cultivo este mes es el tercer mes con la mayor cosecha del año.
- Cebolla blanca y naranja valencia, resultado de los cambios en sus cotizaciones (baja), al realizarse las transacciones comerciales al mayoreo, en los sitios donde se realizan las subastas en las principales centrales de abasto del país.

Los comentarios de las variaciones se realizan respecto al semanal.

Estacionalidad de la producción mensual nacional (%)

Producto	Ene	Feb	Mar	Abr	May	Jun	Jul	Ago	Sep	Oct	Nov	Dic
Aguacate	7.5	8.4	8.6	6.6	7.2	7.1	7.7	8.2	9.3	9.1	9.6	10.7
Caña de azúcar	19.7	17.6	16.5	14.8	10.8	6.1	0.8	0.0	0.0	0.0	2.5	11.2
Cebolla	6.7	6.6	7.7	10.2	11.7	9.5	10.1	8.1	9.6	7.5	6.5	5.8
Chile verde	8.2	7.5	4.3	6.4	5.5	4.3	8.1	10.4	11.9	11.2	12.6	9.6
Frijol	3.7	13.1	7.4	3.0	1.6	0.8	0.9	1.9	4.4	9.3	34.8	19.1
Jitomate	10.0	8.2	6.1	8.2	7.2	7.1	6.5	6.9	7.6	12.4	11.5	8.3
Limón	6.7	5.5	4.1	5.1	6.7	9.3	10.0	10.7	9.3	11.8	11.6	9.2
Maíz grano	17.0	3.6	0.9	1.8	9.5	13.3	5.3	1.3	0.7	3.8	17.9	24.9
Naranja	9.2	10.7	15.9	12.8	10.2	8.8	4.1	3.2	3.1	6.1	8.9	7.0
Carne en canal de ave	7.8	7.9	8.1	8.2	8.2	8.4	8.4	8.4	8.6	8.5	8.5	9.0
Carne en canal de bovino	7.9	8.0	7.9	7.9	8.1	8.3	8.5	8.5	8.5	8.6	8.7	9.1
Huevo para plato	7.9	7.9	7.9	8.0	8.2	8.3	8.5	8.6	8.6	8.7	8.7	8.7

■ Mayor disponibilidad
 ■ Disponibilidad media
 ■ Poca o nula disponibilidad

La información fue consultada a las 10:00 horas, con excepción de pollo que se realizó a las 12:00

* Producto de seguimiento semanal

Inc.: Incremento, Dis.: Disminución

¹ Refiere al precio promedio

² Refiere a azúcar estándar

³ Incluye: precio promedio de la carne en canal caliente y fría

⁴ Incluye: aguacate hass primera y aguacate hass adelantado primera

⁵ Incluye: limón c/semilla # 5

⁶ Incluye: bola y bola grande

⁷ Incluye: naranja valencia mediana y grande

Nota: Precios promedio frecuente de los Centros de Abasto en Guadalajara (mercado de abasto Guadalajara), Ciudad de México (central de abasto de Iztapalapa) y Monterrey (mercado de abasto "Estrella"). Los precios del día son preliminares y se ajustan el día siguiente, con definitivos.

Fuente: SIAP, con datos del Sistema Nacional de Información e Integración de Mercados (SNIIM).

Cualquier duda o comentario, contáctanos en: gustavo.tenorio@siap.gob.mx



AGRICULTURA
SECRETARÍA DE AGRICULTURA Y DESARROLLO RURAL

