



# SALUD

SECRETARÍA DE SALUD

*Boletín* EPIDEMIOLÓGICO  
*Sistema Nacional de Vigilancia Epidemiológica*  
*Sistema Único de Información*



Dirección General de  
Epidemiología

## Índice

• Infografías de promoción a la salud.....	3
• Capsulas de Efemérides.....	5
• Casos de notificación inmediata y semanal.....	7
• Casos nuevos de enfermedades de vigilancia convencional.....	8
<b>Casos por entidad federativa:</b>	
• Enfermedades prevenibles por vacunación.....	9
• Enfermedades infecciosas y parasitarias del aparato digestivo.....	17
• Enfermedades infecciosas del aparato respiratorio.....	22
• Enfermedades de transmisión sexual.....	24
• Enfermedades transmisibles por vector.....	29
• Enfermedades zoonóticas.....	34
• Otras enfermedades exantemáticas.....	37
• Enfermedades transmisibles.....	38
• Enfermedades de interés local, regional o institucional.....	43
• Enfermedades bajo vigilancia sindromática.....	45
• Enfermedades no transmisibles.....	47
• Trastornos de la nutrición.....	56
• Displasias y neoplasias.....	58
• Defectos al nacimiento.....	65
• Enfermedades neurológicas y de salud.....	67
• Accidentes.....	71



El Boletín Epidemiológico Sistema Nacional de Vigilancia Epidemiológica Sistema Único de Información, es una publicación semanal editada por la Secretaría de Salud, a través de la Dirección General de Epidemiología (DGE), calle Francisco de P. Miranda 177, 5° piso, Col. Unidad Lomas de Plateros, Demarcación territorial Álvaro Obregón, C.P. 01480, Tel. (55) 5337-1600, <http://www.gob.mx/salud/acciones-y-programas/direccion-general-de-epidemiologia-boletin-epidemiologico>, [boletin@dgepi.salud.gob.mx](mailto:boletin@dgepi.salud.gob.mx). Certificado de Reserva de Derechos al Uso Exclusivo No. 04-2015-111310232900-203, ISSN: "En Trámite", otorgado por el Instituto Nacional del Derecho de Autor. Responsable de la última actualización, Dr. Christian A. Zaragoza Jiménez.

Nota: El contenido de los artículos es única y exclusivamente responsabilidad de los autores y no refleja necesariamente la postura de la DGE.

Queda prohibida la reproducción total o parcial de los contenidos e imágenes de la publicación sin previa autorización de la Secretaría de Salud.

Día Internacional contra el

DENGUE

26 DE AGOSTO

Es una enfermedad transmitida al humano por **mosquitos infectados**



Fuente: <https://www.paho.org/es/temas/dengue>  
 Información validada por CENAPRECE

**LAVA, TAPA, VOLTEA, TIRA**

**#MeCuido #PorAmorALaVida**

Este programa es público, ajeno a cualquier partido político. Queda prohibido el uso para fines distintos a los establecidos en el programa




[f](https://www.facebook.com/gob.mx/salud/cenaprece) [@](https://www.instagram.com/gob.mx/salud/cenaprece) [y](https://www.youtube.com/gob.mx/salud/cenaprece) [gob.mx/salud/cenaprece](https://www.gob.mx/salud/cenaprece)

Día Internacional contra el

DENGUE

26 DE AGOSTO


Síntomas



**Dolor muscular y de articulaciones**




**Dolor de ojos**



**Salpullido**



**Fiebre**



**Dolor de cabeza**

**LAVA TAPA VOLTEA TIRA**

Fuente: <https://www.paho.org/es/temas/dengue>  
 Información validada por CENAPRECE

**En caso de presentar síntomas, acude de inmediato a la unidad de salud más cercana**

**#MeCuido #PorAmorALaVida**

Este programa es público, ajeno a cualquier partido político. Queda prohibido el uso para fines distintos a los establecidos en el programa



[f](https://www.facebook.com/gob.mx/salud/cenaprece) [@](https://www.instagram.com/gob.mx/salud/cenaprece) [y](https://www.youtube.com/gob.mx/salud/cenaprece) [gob.mx/salud/cenaprece](https://www.gob.mx/salud/cenaprece)

Día Internacional contra el  
**DENGUE**  
 26 DE AGOSTO

**Medidas de prevención**

- Evita la acumulación de basura
- Elimina objetos en desuso que puedan acumular agua (botes, botellas, latas, llantas, juguetes, etc.)
- Lava con jabón y cepillo los bebederos de animales
- Utiliza larvicidas para eliminar larvas de moscos



Fuente: <https://www.paho.org/es/temas/dengue>  
 Información validada por CENAPRECE

**LAVA, TAPA, VOLTEA, TIRA**

**#MeCuido #PorAmorALaVida**

Este programa es público, ajeno a cualquier partido político. Queda prohibido el uso para fines distintos a los establecidos en el programa



**SALUD**  
 SECRETARÍA DE SALUD

**CENAPRECE**  
 CENTRO NACIONAL DE PROGRAMAS PREVENTIVOS  
 Y CONTROL DE ENFERMEDADES

f t i g y o b . m x / s a l u d / c e n a p r e c e

Día Internacional contra el  
**DENGUE**  
 26 DE AGOSTO

**Evitemos criaderos de mosquitos**

Con agua y jabón los contenedores de agua como tinacos, cisternas, floreros, bebederos de mascotas, etc.

**LAVA**

Recipientes que utilices para almacenar agua

**TAPA**

**VOLTEA**

Tinas, cubetas, bandejas, macetas que no ocupes que puedan acumular agua en su interior

**TIRA**

Botellas, llantas, trastes, envases, recipientes o muebles que no utilices; pueden acumular agua y propiciar los criaderos de mosquitos



Fuente: <https://www.paho.org/es/temas/dengue>  
 Información validada por CENAPRECE

**#MeCuido #PorAmorALaVida**

Este programa es público, ajeno a cualquier partido político. Queda prohibido el uso para fines distintos a los establecidos en el programa



**SALUD**  
 SECRETARÍA DE SALUD

**CENAPRECE**  
 CENTRO NACIONAL DE PROGRAMAS PREVENTIVOS  
 Y CONTROL DE ENFERMEDADES

f t i g y o b . m x / s a l u d / c e n a p r e c e

## Cápsula Informativa: 28 de agosto "Día Nacional del Adulto Mayor"



-De acuerdo a proyecciones del Consejo Nacional de Población (CONAPO) se estima que para el año 2050 en México existan 32 millones de personas mayores de 60 años-.

28 de agosto en México, se celebra el día del "Abuelo" y se le atribuye al expresidente Lázaro Cárdenas. Es importante señalar que durante este día, también se celebra el *Día Nacional de la Persona Adulta Mayor*. El día del abuelo se festeja desde 1983, sin embargo, no fue sino hasta 1998 que se estableció. Adicionalmente, la ONU promueve la celebración a nivel internacional de una jornada que recuerda a las personas mayores en general: el *Día Internacional de las Personas de la tercera Edad*, el 1 de octubre<sup>1</sup>.

**Este día busca reconocer la contribución de las personas adultas mayores al desarrollo humano y económico, así como resaltar las oportunidades y los retos asociados al envejecimiento demográfico mundial.**

De acuerdo a las proyecciones del Consejo Nacional de Población (CONAPO) se estima que para el año 2050 en México existan 32 millones de personas mayores de 60 años en adelante. La mayor porción de este grupo serán mujeres 56.1% en contraste con hombres 43.9%. De acuerdo con el Censo de Población y Vivienda 2020, existen 15 millones de personas mayores de 60 años, grupo etario que representa el 12% del total de la población, en el territorio nacional.

En México el envejecimiento de la población no se vive de manera homogénea, existe una marcada diferencia en la forma en que envejecen mujeres y hombres. La esperanza de vida es mayor para las mujeres, es de 78 años, frente a los hombres quienes viven un promedio de 73 años, fenómeno que se denomina *feminización de la vejez*.

Existen desigualdades sociales políticas y económicas que impactan el curso de vida

de las personas, generando contextos de vulnerabilidad en las distintas etapas del ciclo vital y se agudizan en la vejez. Estos Factores afectan en función del género, la condición étnica, racial, educativa, socioeconómica, entre otros factores como ha sido el caso de la actual pandemia por COVID-19<sup>1</sup>.

Algunos autores definen *la vejez o la tercera edad* a partir de los 60 años, otros a partir de los 65-70 años. Otros simplemente dicen que es una definición social. Las Naciones Unidas considera anciano a toda persona mayor de 65 años para los países desarrollados y de 60 para los países en desarrollo.



**"Un abuelo es alguien con plata en su cabello y oro en su corazón".**

Los principales problemas de salud de la población mayor son las *enfermedades no transmisibles*, es decir enfermedades que suelen ir deteriorando más la salud con el paso del tiempo (usualmente enfermedades crónicas).

Algunas de ellas son:

- Enfermedades cardiovascular: como la insuficiencia cardíaca.
- Problemas respiratorios: como la enfermedad pulmonar obstructiva crónica y la bronquitis crónica.
- Enfermedades metabólicas: diabetes.
- Problemas de los huesos: osteoporosis.
- Demencias: como el Alzheimer y otras demencias<sup>2</sup>.

#### Referencias

- 1.- [Día Internacional de las Personas Adultas Mayores: Claves para un envejecimiento saludable | Instituto Nacional de las Personas Adultas Mayores | Gobierno | gob.mx \(www.gob.mx\)](#)
- 2.- [¿Qué es un Adulto Mayor Según la OMS? > Guía Completa 2023 \(canitas.mx\)](#)

C. Graciela Guillén Domínguez  
 Área de Publicaciones  
 Dra. Laura A. Flores Cisneros  
 Jefa del Departamento de Análisis de  
 Información Epidemiológica  
 Dirección de Información Epidemiológica  
 Dirección General de Epidemiología  
 Secretaría de Salud

## Cápsula Informativa: 28 de agosto "Día Mundial del Síndrome de Turner"

El 28 de agosto se celebra el "**Día Mundial del Síndrome de Turner**", con el objetivo de concientizar y sensibilizar a la población sobre esta enfermedad rara, la cual tiene una incidencia en 1 por cada 2 mil 500 mujeres.

*Esta fecha también busca fomentar la investigación en este campo y promover el diagnóstico oportuno, para evitar complicaciones de salud para quien la padece.*

El síndrome recibe su nombre del endocrinólogo Henry Turner que en 1938 describió esta patología.

Se trata de una alteración cromosómica que consiste en **la falta total o parcial del cromosoma X**. Las niñas y mujeres con el síndrome de Turner tienen unas características específicas como baja talla (20 cm. menos de lo normal) y disgenesia gonadal, lo que afecta a la formación de ovarios.

Las características del síndrome de Turner pueden variar considerablemente entre una paciente y otra, de manera que es posible que este no se diagnostique tempranamente.

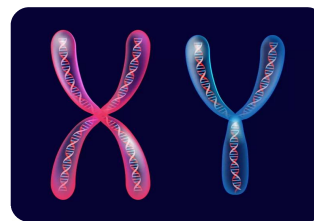
*El diagnóstico se puede realizar clínicamente antes o después del parto, pero la confirmación de este se realiza mediante un estudio cromosómico<sup>1</sup>.*

Los problemas más frecuentes que presentan las personas con esta enfermedad son:

- Retraso en la estatura (la presenta entre el 85 y el 95% de los casos).
- Pubertad retrasada o ausente por fallo ovárico (presente en más del 90% de los casos).
- Ausencia de la menstruación y, a lo largo plazo, puede aparecer osteoporosis.
- Por último otro problema destacado es la infertilidad.
- Fallas cardíacas.
- Problemas renales.
- Desajustes en la presión arterial.
- Dificultades visuales y auditivas.
- Problemas de fertilidad debido a la falta de desarrollo sexual y al fallo ovárico<sup>2</sup>.



El síndrome de Turner requiere un abordaje multidisciplinario con controles periódicos de las alteraciones asociadas. Aunque no tiene cura, un tratamiento adecuado y a tiempo puede ayudar a paliar los tres síntomas más comunes que condicionan la vida de las pacientes con dicha afección: la talla baja, las alteraciones hormonales y la infertilidad, podría ayudar a las pacientes a desarrollar una vida similar a la de las personas que no la tienen<sup>3</sup>.



*El Síndrome de Turner es una enfermedad provocada por una anomalía cromosómica que solo afecta a mujeres.*

### Referencias

- 1.-> [Día Mundial del Síndrome de Turner \(diainternacionalde.com\)](http://diainternacionalde.com)
- 2.- [Día Mundial del Síndrome de Turner | 28 de agosto | Instituto de Salud para el Bienestar | Gobierno | gob.mx \(www.gob.mx\)](http://www.gob.mx)
- 3.- [Qué es el síndrome de Turner, la rara enfermedad genética que solo afecta a las niñas - BBC News Mundo](https://www.bbc.com)

C. Graciela Guillén Domínguez  
 Área de Publicaciones  
 Dra. Laura A. Flores Cisneros  
 Jefa del Departamento de Análisis de  
 Información Epidemiológica  
 Dirección de Información Epidemiológica  
 Dirección General de Epidemiología  
 Secretaría de Salud

**CUADRO 1. Casos nuevos de enfermedades de notificación inmediata hasta la semana 33 del 2023**

ENFERMEDAD	CIE-10 <sup>o</sup> REV.	EN LA SEMANA	ACUMULADO	MEDIANA SEMANAL	EN LA SEMANA	ACUMULADO
		2023	2023	2018-2022	2022	2022
Cólera	<b>A00</b>	-	-	-	-	-
Parálisis flácida aguda en < 15 años	<b>U98</b>	15	373	10	10	360
·Poliomielitis	<b>A80</b>	-	-	-	-	-
Difteria	<b>A36</b>	-	-	-	-	-
Enfermedad febril exantemática	<b>U97</b>	38	1 434	48	58	1 627
·Sarampión	<b>B05</b>	-	-	-	-	-
Síndrome coqueluchoide	<b>U99</b>	18	811	8	7	436
·Tos ferina	<b>A37</b>	2	82	4	4	14
Tétanos neonatal	<b>A33</b>	-	1	-	-	-
Tétanos	<b>A34, A35</b>	-	15	1	-	21
Meningitis meningocócica	<b>A39.0</b>	-	17	n.d.	-	3
Enfermedad invasiva por neumococo	<b>A40.3, G00.1, J13</b>	2	90	n.d.	4	16
Infecciones invasivas por <i>Haemophilus influenzae</i>	<b>A41.3, G00.0, J14</b>	2	41	n.d.	-	4
Meningoencefalitis amebiana primaria	<b>B60.2</b>	-	1	n.d.	-	-
ESAVI	<b>Y58, Y59</b>	20	1 245	n.d.	-	4 956
Tuberculosis Respiratoria	<b>A15-A16</b>	531	13 546	n.d.	421	12 338
Meningitis tuberculosa	<b>A17.0</b>	11	332	n.d.	12	368
Tuberculosis Otras Formas	<b>A17.1, A17.8, A17.9,</b>	108	2 614	n.d.	79	2 477
Lepra	<b>A30</b>	3	81	n.d.	2	90
Rabia humana por fauna silvestre	<b>A82.0</b>	-	-	n.d.	-	-
Rabia humana por fauna urbana	<b>A82.1</b>	-	-	n.d.	-	-
Dengue sin datos de alarma (confirmados)	<b>A97.0</b>	888	6 088	177	131	1 869
Dengue con datos de alarma	<b>A97.1</b>	693	4 611	60	106	1 147
Dengue severo	<b>A97.2</b>	47	324	12	12	118
Paludismo por <i>P. vivax</i>	<b>B51</b>	-	23	5	-	89
Paludismo por <i>P. falciparum</i>	<b>B50</b>	-	-	-	-	-
Fiebre amarilla	<b>A92.2</b>	-	-	n.d.	-	-
Fiebre del oeste del Nilo	<b>A92.3</b>	-	-	n.d.	-	-
Encefalitis equina venezolana	<b>A95</b>	-	-	n.d.	-	-
Peste	<b>A20</b>	-	-	n.d.	-	-
Fiebre por virus Mayaro	<b>A92.8</b>	-	-	n.d.	-	-
Infección por el virus de la inmunodeficiencia humana	<b>B20-B24, Z21</b>	285	10 790	n.d.	326	9 358
Sífilis congénita	<b>A50</b>	26	594	n.d.	10	515
Influenza	<b>J09-J11</b>	63	2 911	12	98	2 492
Enfermedad por virus Chikungunya	<b>A92.0</b>	-	-	-	-	1
Infección por virus Zika	<b>U06.9</b>	-	6	-	-	5
Tifo epidémico	<b>A75.0</b>	-	-	-	-	-
Tifo murino	<b>A75.2</b>	1	4	-	-	-
Fiebre manchada	<b>A77.0</b>	1	211	2	7	173
Otras rickettsiosis	<b>A79</b>	20	71	3	3	64
Enfermedad por virus Ébola	<b>A98.4</b>	-	-	n.d.	-	-
Covid 19	<b>U07.1</b>	6 632	381 750	n.d.	30 241	2 939 585
Tripanosomiasis Americana (enfermedad de Chagas) Agu	<b>B57.0-B57.1</b>	-	59	n.d.	-	9
Tripanosomiasis Americana (enfermedad de Chagas) Cró	<b>B57.2-B57.5</b>	-	570	n.d.	-	489
Leishmaniasis visceral	<b>B55.0</b>	-	1	n.d.	-	-
Leishmaniasis cutánea	<b>B55.1</b>	13	1 035	n.d.	14	771
Víruela símica	<b>B04</b>	3	288	n.d.	-	-

§FUENTE: SINAVE/DGE/Salud 2023. Sistema Especial de Vigilancia Epidemiológica, Información preliminar de casos confirmados.  
Los casos de enfermedades prevenibles por vacunación son por semana de inicio.

Simbología

(-) : no se presentaron casos.

n.a. : no aplica

n.d. : información no disponible.

s.n. : sin notificación por la entidad federativa.

**CUADRO 2. Casos nuevos de enfermedades de vigilancia convencional hasta la semana 32 del 2023**

ENFERMEDAD	CIE-10 <sup>9</sup> REV.	EN LA SEMANA 2023	ACUMULADO 2023	MEDIANA SEMANTAL 2018-2022	EN LA SEMANA 2022	ACUMULADO 2022
Enfermedades infecciosas intestinales	A01-A03, A04, A05, A06.0-A06.3, A06.9, A07.0-A07.2, A07.9, A08-A09	82 304	2 722 186	62 950	65 399	2 241 267
Infecciones respiratorias agudas	J00-J06, J20, J21 excepto J02.0, J03.0	223 750	10 204 852	243 239	206 303	8 591 907
Varicela	B01	533	27 592	780	784	21 074
Intoxicación alimentaria bacteriana	A05	551	17 333	475	484	14 431
Sífilis Adquirida	A51-A53	329	11 924	136	326	9 477
Brucelosis	A23	23	1 033	22	18	776
Hepatitis virales	B15 - B19	292	9 680	175	191	6 266
Conjuntivitis Epidémica Aguda Hemorrágica	B30.3	3	80	2	1	64
Cisticercosis	B69			1		
Toxoplasmosis	B58			1		
Infección Asociada a la Atención de la Salud	S/C	1 661	47 688	529	1 632	48 431
Síndrome Meníngeo	G00-G03 excepto G00.0, G00.1	26	577	7	12	427
Infección de Vías Urinarias	N30, N34, N39.0	69 650	2 152 012	64536	65 696	1 989 770
Diabetes Mellitus	E10, E11-E14	10 518	331 905	8269	9 690	299 135
Hipertensión Arterial	I10-I15	11 342	384 429	9512	11 250	352 707
Enfermedad Isquémica del Corazón	I20-I25	1 255	39 896	1147	1 244	35 992
Enfermedad Cerebrovascular	I60-I67, I69	1 108	35 070	770	1 087	32 102
Intoxicación por Plaguicidas	T60	96	1 769	73	77	1 497
Hiperplasia de Próstata	N40	3 422	78 514	2058	2 545	70 082
Desnutrición	E40-E43, E44.0, E44.1	1 646	45 470	1 337	1 364	40 401
Tumor Maligno de la Mama	C50	437	14 304	263	509	15 220
Tumor Maligno de la Próstata	C61	106	2 811	n.d.	-	-
Tumor Maligno de Ovario	C56	81	1 410	n.d.	-	-
Leucemia	C91-C95	41	989	n.d.	-	-
Depresión	F32	2 977	95 997	2 332	2 667	81 277
Lesión Autoinflingida Intencionalmente por Ahorcamiento, Estrangulamiento o Sofocación	X70	11	285	n.d.	-	-
Historia Personal de Lesión Autoinflingida Intencionalmente (Intento de Suicidio)	Z91.5	209	4 491	n.d.	-	-
Violencia Intrafamiliar	Y07.0-Y07.2	1 107	37 765	1 279	1 174	36 603

FUENTE: SINAVE/DGE/Salud 2022. Información preliminar, incluye casos probables.

Simbología

(-) : no se presentaron casos.

n.a. : no aplica

n.d. : información no disponible.

s.n. : sin notificación por la entidad federativa.



**CUADRO 3. Casos por entidad federativa de Enfermedades Prevenibles por Vacunación hasta la semana epidemiológica 32 del 2023; Meningitis Tuberculosa hasta la 33 del 2023**

ENTIDAD FEDERATIVA	Enteritis Debida a Rotavirus CIE-10ª REV. A08.0				Meningitis Tuberculosa <sup>§</sup> CIE-10ª REV. A17.0			
	Sem.	2023		2022 Acum.	Sem.	2023		2022 Acum.
		Acum.				Acum.		
		M	F			M	F	
Aguascalientes	-	5	6	2	-	-	-	7
Baja California	-	26	26	47	-	18	7	30
Baja California Sur	-	-	-	-	1	1	2	1
Campeche	-	-	2	1	-	2	-	3
Coahuila	-	63	118	137	-	4	1	4
Colima	-	-	1	5	-	2	-	2
Chiapas	-	26	29	25	-	13	3	9
Chihuahua	-	14	7	4	-	5	3	11
Ciudad de México	-	27	28	2	1	18	6	29
Durango	-	-	-	-	-	5	1	5
Guanajuato	2	51	33	36	1	6	2	18
Guerrero	-	5	2	82	-	4	3	11
Hidalgo	-	4	1	3	-	1	1	2
Jalisco	-	11	7	3	2	27	8	36
México	-	1	4	5	1	21	12	24
Michoacán	-	9	3	1	-	2	2	3
Morelos	-	7	1	-	-	1	2	3
Navarra	-	10	20	6	-	6	2	8
Nuevo León	-	22	15	20	-	15	8	17
Oaxaca	-	4	-	8	1	5	4	7
Puebla	-	2	4	1	1	7	7	16
Querétaro	-	-	2	-	-	5	2	13
Quintana Roo	-	21	7	39	1	2	1	5
San Luis Potosí	-	5	3	2	-	7	3	13
Sinaloa	-	2	3	4	-	10	3	13
Sonora	-	50	48	30	1	8	2	13
Tabasco	-	2	-	-	-	12	-	19
Tamaulipas	-	12	28	37	-	2	-	3
Tlaxcala	-	2	5	-	-	1	-	2
Veracruz	1	5	3	2	1	15	11	30
Yucatán	1	3	2	-	-	3	-	7
Zacatecas	-	4	1	4	-	6	2	4
<b>TOTAL</b>	<b>4</b>	<b>393</b>	<b>409</b>	<b>506</b>	<b>11</b>	<b>234</b>	<b>98</b>	<b>368</b>

FUENTE: SINAVE/DGE/Salud 2022. Información preliminar, incluye casos probables.

§FUENTE: SINAVE/DGE/Salud 2023. Sistema Especial de Vigilancia Epidemiológica, Información preliminar de casos confirmados.

Nota: La información de tuberculosis esta procesada por entidad de residencia; Incluye casos nuevos y nuevos resistentes.

**CUADRO 3.1 Casos por entidad federativa de Enfermedades Prevenibles por Vacunación hasta la semana epidemiológica 33 del 2023**

ENTIDAD FEDERATIVA	Tétanos Neonatal <sup>§</sup> CIE-10 <sup>a</sup> REV. A33				Tétanos <sup>§</sup> CIE-10 <sup>a</sup> REV. A34, A35			
	Sem.	2023		2022 Acum.	Sem.	2023		2022 Acum.
		Acum.				Acum.		
		M	F			M	F	
Aguascalientes	-	-	-	-	-	-	-	-
Baja California	-	-	-	-	-	-	-	1
Baja California Sur	-	-	-	-	-	-	-	-
Campeche	-	-	-	-	-	-	-	-
Coahuila	-	-	-	-	-	-	-	-
Colima	-	-	-	-	-	-	-	-
Chiapas	-	-	-	-	-	3	2	2
Chihuahua	-	-	-	-	-	2	-	1
Ciudad de México	-	-	-	-	-	-	-	-
Durango	-	-	-	-	-	-	-	-
Guanajuato	-	-	-	-	-	-	-	-
Guerrero	-	-	-	-	-	-	-	1
Hidalgo	-	-	-	-	-	-	-	-
Jalisco	-	-	-	-	-	-	-	1
México	-	-	-	-	-	-	1	1
Michoacán	-	-	1	-	-	-	-	-
Morelos	-	-	-	-	-	-	-	1
Navarro	-	-	-	-	-	-	-	3
Nuevo León	-	-	-	-	-	-	-	1
Oaxaca	-	-	-	-	-	-	1	-
Puebla	-	-	-	-	-	-	-	1
Querétaro	-	-	-	-	-	-	-	1
Quintana Roo	-	-	-	-	-	-	-	-
San Luis Potosí	-	-	-	-	-	-	1	-
Sinaloa	-	-	-	-	-	1	-	-
Sonora	-	-	-	-	-	1	-	-
Tabasco	-	-	-	-	-	-	-	-
Tamaulipas	-	-	-	-	-	-	-	1
Tlaxcala	-	-	-	-	-	-	-	1
Veracruz	-	-	-	-	-	3	-	4
Yucatán	-	-	-	-	-	-	-	1
Zacatecas	-	-	-	-	-	-	-	-
<b>TOTAL</b>	-	-	1	-	-	10	5	21

§FUENTE: SINAVE/DGE/Salud 2023. Sistema Especial de Vigilancia Epidemiológica, Información preliminar de casos confirmados.

**CUADRO 3.2 Casos por entidad federativa de Enfermedades Prevenibles por Vacunación hasta la semana epidemiológica 33 del 2023**

ENTIDAD FEDERATIVA	Tos Ferina <sup>§</sup> CIE-10 <sup>a</sup> REV. A37				Meningitis Meningocócica <sup>§</sup> CIE-10 <sup>a</sup> REV. A39.0			
	Sem.	2023		2022 Acum.	Sem.	2023		2022 Acum.
		Acum.				Acum.		
		M	F			M	F	
Aguascalientes	-	-	-	-	-	-	-	-
Baja California	-	2	-	1	-	-	-	-
Baja California Sur	-	-	-	-	-	-	-	-
Campeche	-	-	-	-	-	-	-	-
Coahuila	-	-	-	-	-	-	-	-
Colima	-	-	-	-	-	-	-	-
Chiapas	-	11	18	9	-	-	-	-
Chihuahua	1	10	12	-	-	1	2	3
Ciudad de México	1	5	1	-	-	4	-	-
Durango	-	-	-	-	-	-	-	-
Guanajuato	-	-	-	2	-	-	-	-
Guerrero	-	-	-	-	-	-	-	-
Hidalgo	-	-	-	-	-	-	-	-
Jalisco	-	-	2	-	-	4	2	-
México	-	2	-	-	-	-	-	-
Michoacán	-	-	-	-	-	-	-	-
Morelos	-	-	1	-	-	-	-	-
Navarro	-	2	6	-	-	-	-	-
Nuevo León	-	-	-	-	-	-	1	-
Oaxaca	-	-	-	-	-	-	-	-
Puebla	-	-	-	-	-	-	-	-
Querétaro	-	-	-	-	-	-	-	-
Quintana Roo	-	-	-	-	-	-	-	-
San Luis Potosí	-	-	-	-	-	-	-	-
Sinaloa	-	-	1	-	-	-	-	-
Sonora	-	-	1	-	-	-	-	-
Tabasco	-	-	-	1	-	-	-	-
Tamaulipas	-	-	-	-	-	1	-	-
Tlaxcala	-	-	-	-	-	-	-	-
Veracruz	-	-	-	-	-	1	1	-
Yucatán	-	-	-	-	-	-	-	-
Zacatecas	-	2	6	1	-	-	-	-
<b>TOTAL</b>	<b>2</b>	<b>34</b>	<b>48</b>	<b>14</b>	<b>-</b>	<b>11</b>	<b>6</b>	<b>3</b>

§FUENTE: SINAVE/DGE/Salud 2023. Sistema Especial de Vigilancia Epidemiológica, Información preliminar de casos confirmados.

**CUADRO 3.3 Casos por entidad federativa de Enfermedades Prevenibles por Vacunación hasta la semana epidemiológica 33 del 2023**

ENTIDAD FEDERATIVA	Enfermedad Invasiva por Neumococo <sup>§</sup> CIE-10 <sup>a</sup> REV. A40.3, G00.1, J13				Infecciones Invasivas por <i>Haemophilus influenzae</i> <sup>§</sup> CIE-10 <sup>a</sup> REV. A41.3, G00.0, J14				Viruela símica <sup>§</sup> CIE-10 <sup>a</sup> REV. B04			
	2023			2022 Acum.	2023			2022 Acum.	2023			2022 Acum.
	Sem.	Acum.			Sem.	Acum.**			Sem.	Acum.		
		M	F	M		F	M	F				
Aguascalientes	-	3	-	-	-	3	1	-	-	1	-	-
Baja California	-	2	-	-	1	1	-	1	1	1	-	-
Baja California Sur	-	1	-	-	-	2	1	-	-	3	-	-
Campeche	-	-	-	-	-	-	-	-	-	2	-	-
Coahuila	-	-	-	-	-	-	-	-	-	3	1	-
Colima	-	1	-	-	-	-	-	-	-	-	-	-
Chiapas	-	-	-	1	-	-	-	1	-	4	1	-
Chihuahua	-	2	2	1	-	-	-	1	-	7	-	-
Ciudad de México	1	15	15	5	1	17	10	-	2	82	5	-
Durango	-	-	-	-	-	-	-	-	-	1	-	-
Guanajuato	-	3	-	-	-	1	1	-	-	3	-	-
Guerrero	-	-	-	-	-	-	-	-	-	1	-	-
Hidalgo	-	4	-	2	-	-	-	-	-	2	-	-
Jalisco	-	4	4	1	-	-	-	-	-	9	1	-
México	-	-	-	-	-	-	-	-	-	6	2	-
Michoacán	-	2	-	1	-	-	-	-	-	-	-	-
Morelos	-	4	-	1	-	-	-	-	-	-	-	-
Navarro	-	-	-	-	-	-	-	-	-	-	-	-
Nuevo León	-	3	2	-	-	1	2	-	-	72	1	-
Oaxaca	-	1	1	2	-	-	1	-	-	3	-	-
Puebla	-	1	2	-	-	-	-	-	-	-	-	-
Querétaro	-	1	-	-	-	-	-	-	-	3	1	-
Quintana Roo	-	-	-	-	-	-	-	-	-	46	1	-
San Luis Potosí	-	-	-	-	-	-	-	-	-	5	-	-
Sinaloa	1	-	1	-	-	-	-	-	-	-	-	-
Sonora	-	7	1	-	-	-	-	-	-	-	-	-
Tabasco	-	-	1	-	-	-	-	1	-	-	-	-
Tamaulipas	-	1	-	-	-	-	-	-	-	5	-	-
Tlaxcala	-	1	-	-	-	-	-	-	-	3	-	-
Veracruz	-	1	-	-	-	-	-	-	-	7	-	-
Yucatán	-	-	-	-	-	-	-	-	-	5	-	-
Zacatecas	-	2	2	2	-	-	-	-	-	1	-	-
<b>TOTAL</b>	<b>2</b>	<b>59</b>	<b>31</b>	<b>16</b>	<b>2</b>	<b>25</b>	<b>16</b>	<b>4</b>	<b>3</b>	<b>275</b>	<b>13</b>	<b>-</b>

§FUENTE: SINAVE/DGE/Salud 2023. Sistema Especial de Vigilancia Epidemiológica, Información preliminar de casos confirmados.

**CUADRO 3.4 Casos por entidad federativa de Enfermedades Prevenibles por Vacunación hasta la semana epidemiológica 32 del 2023; Rubéola hasta la semana 33 del 2023**

ENTIDAD FEDERATIVA	Varicela CIE-10ª REV. B01				Rubéola <sup>§</sup> CIE-10ª REV. B06			
	Sem.	2023		2022 Acum.	Sem.	2023		2022 Acum.
		Acum.				Acum.		
		M	F			M	F	
Aguascalientes	14	233	230	256	-	-	-	-
Baja California	44	628	616	1 120	-	-	-	-
Baja California Sur	6	164	161	221	-	-	-	-
Campeche	1	88	80	176	-	-	-	-
Coahuila	15	467	418	566	-	-	-	-
Colima	6	79	94	205	-	-	-	-
Chiapas	9	317	345	361	-	-	-	-
Chihuahua	16	572	581	841	-	-	-	-
Ciudad de México	56	1 093	1 124	1 338	-	-	-	-
Durango	5	273	298	367	-	-	-	-
Guanajuato	22	671	671	979	-	-	-	-
Guerrero	11	376	404	594	-	-	-	-
Hidalgo	9	364	360	574	-	-	-	-
Jalisco	36	1 270	1 245	2 298	-	-	-	-
México	71	1 446	1 325	1 843	-	-	-	-
Michoacán	13	351	339	692	-	-	-	-
Morelos	6	240	197	248	-	-	-	-
Navarro	5	197	199	468	-	-	-	-
Nuevo León	20	804	751	905	-	-	-	-
Oaxaca	5	523	487	516	-	-	-	-
Puebla	18	234	254	645	-	-	-	-
Querétaro	5	174	139	313	-	-	-	-
Quintana Roo	11	214	206	399	-	-	-	-
San Luis Potosí	12	348	358	515	-	-	-	-
Sinaloa	16	572	509	658	-	-	-	-
Sonora	5	159	156	451	-	-	-	-
Tabasco	12	298	229	401	-	-	-	-
Tamaulipas	28	590	492	606	-	-	-	-
Tlaxcala	6	61	88	132	-	-	-	-
Veracruz	37	741	630	1 440	-	-	-	-
Yucatán	7	248	211	390	-	-	-	-
Zacatecas	6	278	322	556	-	-	-	-
<b>TOTAL</b>	<b>533</b>	<b>14 073</b>	<b>13 519</b>	<b>21 074</b>	<b>-</b>	<b>-</b>	<b>-</b>	<b>-</b>

FUENTE: SINAVE/DGE/Salud 2022. Información preliminar, incluye casos probables.

§FUENTE: SINAVE/DGE/Salud 2023. Sistema Especial de Vigilancia Epidemiológica, Información preliminar de casos confirmados.

**CUADRO 3.5 Casos por entidad federativa de Enfermedades Prevenibles por Vacunación hasta la semana epidemiológica 32 del 2023**

ENTIDAD FEDERATIVA	Hepatitis Vírica A CIE-10 <sup>a</sup> REV. B15				Hepatitis Vírica B CIE-10 <sup>a</sup> REV. B16			
	Sem.	2023 Acum.		2022 Acum.	Sem.	2023 Acum.		2022 Acum.
		M	F			M	F	
Aguascalientes	-	40	22	11	-	-	-	-
Baja California	1	14	12	24	3	25	14	31
Baja California Sur	-	24	11	94	2	4	1	3
Campeche	-	5	-	4	-	1	1	2
Coahuila	12	105	52	41	1	6	4	7
Colima	-	3	3	9	-	3	-	1
Chiapas	1	36	19	98	-	22	8	32
Chihuahua	1	46	27	37	1	9	3	6
Ciudad de México	27	465	331	373	2	45	18	24
Durango	-	42	31	24	-	2	-	1
Guanajuato	28	369	198	251	1	4	3	18
Guerrero	2	72	79	132	-	7	2	4
Hidalgo	2	79	59	47	-	7	5	9
Jalisco	5	122	73	143	-	18	10	11
México	8	292	180	185	3	28	14	33
Michoacán	5	138	114	139	-	18	15	8
Morelos	4	108	74	117	-	3	5	5
Navarro	1	45	31	85	-	4	2	-
Nuevo León	5	36	24	34	1	23	5	19
Oaxaca	1	58	42	89	-	13	11	22
Puebla	1	35	20	26	1	15	5	8
Querétaro	1	75	38	40	-	3	1	7
Quintana Roo	1	16	7	24	1	11	4	25
San Luis Potosí	8	163	86	68	1	8	2	9
Sinaloa	5	28	39	72	2	13	12	27
Sonora	-	2	14	31	1	11	4	9
Tabasco	1	11	5	14	-	5	1	12
Tamaulipas	7	158	97	61	1	16	3	4
Tlaxcala	-	17	12	12	-	2	5	1
Veracruz	3	70	45	101	-	14	6	14
Yucatán	2	41	45	93	-	26	11	12
Zacatecas	-	49	36	55	-	-	-	-
<b>TOTAL</b>	132	2 764	1 826	2 534	21	366	175	364

FUENTE: SINAVE/DGE/Salud 2022. Información preliminar, incluye casos probables.

**CUADRO 3.6 Casos por entidad federativa de Enfermedades Prevenibles por Vacunación hasta la semana epidemiológica 32 del 2023; Influenza hasta la 33 del 2023**

ENTIDAD FEDERATIVA	Parotiditis Infecciosa CIE-10ª REV. B26				Influenza <sup>§</sup> CIE-10ª REV. J09-J11			
	Sem.	2023 Acum.		2022 Acum.	Sem.	2023 Acum.		2022 Acum.
		M	F			M	F	
Aguascalientes	2	23	28	4	-	48	81	93
Baja California	4	67	79	121	-	5	3	41
Baja California Sur	-	13	14	24	-	7	5	12
Campeche	-	9	10	13	2	22	24	27
Coahuila	1	52	33	60	-	4	11	19
Colima	-	7	4	8	10	49	86	74
Chiapas	-	35	26	36	1	19	36	5
Chihuahua	2	56	59	121	-	17	10	58
Ciudad de México	3	59	70	62	13	210	301	117
Durango	-	6	3	4	-	6	5	8
Guanajuato	-	13	14	34	-	21	31	42
Guerrero	-	20	30	44	3	52	34	44
Hidalgo	1	7	7	14	1	45	58	67
Jalisco	1	101	94	138	-	51	64	173
México	7	81	79	156	4	103	105	58
Michoacán	1	22	20	32	2	44	52	76
Morelos	1	11	7	7	-	26	42	51
Navarro	-	9	5	17	-	10	7	36
Nuevo León	4	83	82	136	6	67	99	285
Oaxaca	1	28	20	45	-	26	21	12
Puebla	-	11	13	30	4	123	136	105
Querétaro	1	11	8	21	6	86	117	198
Quintana Roo	-	13	15	37	-	12	25	53
San Luis Potosí	3	16	18	27	-	11	19	22
Sinaloa	3	47	26	52	-	11	6	69
Sonora	2	33	36	49	-	11	13	119
Tabasco	-	9	8	22	2	50	41	8
Tamaulipas	7	69	66	116	-	4	9	46
Tlaxcala	-	-	1	7	1	40	42	17
Veracruz	9	53	45	69	3	43	53	191
Yucatán	1	13	17	16	5	26	58	181
Zacatecas	1	16	21	18	-	25	43	185
<b>TOTAL</b>	<b>55</b>	<b>993</b>	<b>958</b>	<b>1 540</b>	<b>63</b>	<b>1 274</b>	<b>1 637</b>	<b>2 492</b>

FUENTE: SINAVE/DGE/Salud 2022. Información preliminar, incluye casos probables.

§FUENTE: SINAVE/DGE/Salud 2023. Sistema Especial de Vigilancia Epidemiológica, Información preliminar de casos confirmados.

**CUADRO 3.7 Casos por entidad federativa Enfermedades Prevenibles por Vacunación hasta la semana epidemiológica 32 del 2023; Síndrome de Rubeóla Congénita hasta la 33 del 2023**

ENTIDAD FEDERATIVA	Síndrome de Rubéola Congénita <sup>§</sup> CIE-10 <sup>a</sup> REV. P35.0				Infección por Virus de Papiloma Humano CIE-10 <sup>a</sup> REV. B97.7			
	Sem.	2023 Acum.		2022 Acum.	Sem.	2023 Acum.		2022 Acum.
		M	F			M	F	
Aguascalientes	-	-	-	-	-	9	18	5
Baja California	-	-	-	-	7	29	207	222
Baja California Sur	-	-	-	-	-	6	31	58
Campeche	-	-	-	-	-	4	20	30
Coahuila	-	-	-	-	1	16	53	109
Colima	-	-	-	-	2	2	98	115
Chiapas	-	-	-	-	2	31	1 278	2 184
Chihuahua	-	-	-	-	19	62	263	250
Ciudad de México	-	-	-	-	89	120	1 483	1 638
Durango	-	-	-	-	1	3	10	30
Guanajuato	-	-	-	-	8	16	528	239
Guerrero	-	-	-	-	7	10	84	120
Hidalgo	-	-	-	-	2	7	130	188
Jalisco	-	-	-	-	19	248	743	762
México	-	-	-	-	20	78	853	1 083
Michoacán	-	-	-	-	6	6	193	513
Morelos	-	-	-	-	2	27	101	37
Navarro	-	-	-	-	2	9	95	159
Nuevo León	-	-	-	-	34	148	338	403
Oaxaca	-	-	-	-	7	29	111	112
Puebla	-	-	-	-	3	34	87	96
Querétaro	-	-	-	-	5	10	82	111
Quintana Roo	-	-	-	-	1	16	121	271
San Luis Potosí	-	-	-	-	4	22	222	243
Sinaloa	-	-	-	-	4	80	152	309
Sonora	-	-	-	-	4	13	88	150
Tabasco	-	-	-	-	3	23	103	90
Tamaulipas	-	-	-	-	11	96	254	269
Tlaxcala	-	-	-	-	5	65	151	262
Veracruz	-	-	-	-	9	56	420	366
Yucatán	-	-	-	-	2	67	80	60
Zacatecas	-	-	-	-	3	9	48	67
<b>TOTAL</b>	-	-	-	-	282	1 351	8 445	10 551

§FUENTE: SINAVE/DGE/Salud 2023. Sistema Especial de Vigilancia Epidemiológica, Información preliminar de casos confirmados.

FUENTE: SINAVE/DGE/Salud 2022. Información preliminar, incluye casos probables.



**CUADRO 4. Casos por entidad federativa de Enfermedades Infecciosas v Parasitarias del Aparato Digestivo hasta la semana epidemiológica 32 del 2023; Cólera hasta la 33 del 2023**

ENTIDAD FEDERATIVA	Cólera <sup>§</sup> CIE-10 <sup>a</sup> REV. A00				Fiebre Tifoidea CIE-10 <sup>a</sup> REV. A01.0				Paratifoidea CIE-10 <sup>a</sup> REV. A01.1			
	2023			2022 Acum.	2023			2022 Acum.	2023			2022 Acum.
	Sem.	Acum.			Sem.	Acum.			Sem.	Acum.		
		M	F	M		F	M	F				
Aguascalientes	-	-	-	-	-	4	7	10	-	1	10	12
Baia California	-	-	-	-	3	62	92	149	-	6	12	18
Baia California Sur	-	-	-	-	-	6	9	16	3	6	7	6
Campeche	-	-	-	-	-	11	22	43	1	-	6	12
Coahuila	-	-	-	-	7	121	293	622	-	12	24	123
Colima	-	-	-	-	-	20	24	1	-	-	-	5
Chiapas	-	-	-	-	10	165	269	465	17	280	560	839
Chihuahua	-	-	-	-	1	33	93	173	-	17	54	58
Ciudad de México	-	-	-	-	1	4	12	11	-	3	8	12
Durango	-	-	-	-	-	4	6	9	-	4	8	1
Guanajuato	-	-	-	-	2	33	84	154	5	10	17	78
Guerrero	-	-	-	-	12	99	268	249	2	49	144	60
Hidalgo	-	-	-	-	-	2	2	1	-	1	1	4
Jalisco	-	-	-	-	1	90	161	147	7	48	77	85
México	-	-	-	-	17	65	95	84	-	4	12	16
Michoacán	-	-	-	-	5	74	192	204	1	25	47	104
Morelos	-	-	-	-	-	3	12	47	-	9	5	14
Navarit	-	-	-	-	-	2	4	5	8	19	34	81
Nuevo León	-	-	-	-	2	41	107	202	2	11	15	35
Oaxaca	-	-	-	-	4	39	72	158	12	38	66	76
Puebla	-	-	-	-	5	14	27	20	2	1	17	82
Querétaro	-	-	-	-	-	-	1	4	-	-	-	1
Quintana Roo	-	-	-	-	-	-	-	1	1	25	1	34
San Luis Potosí	-	-	-	-	3	24	51	63	-	5	20	15
Sinaloa	-	-	-	-	29	565	813	1 492	10	68	206	363
Sonora	-	-	-	-	1	12	16	25	-	-	17	6
Tabasco	-	-	-	-	24	214	423	621	32	233	341	208
Tamaulipas	-	-	-	-	46	679	948	1 325	16	188	306	333
Tlaxcala	-	-	-	-	-	13	18	14	-	6	6	5
Veracruz	-	-	-	-	22	426	959	1 682	4	125	281	1 097
Yucatán	-	-	-	-	-	4	5	4	-	9	19	17
Zacatecas	-	-	-	-	52	567	981	1 533	-	22	50	91
<b>TOTAL</b>	-	-	-	-	247	3 396	6 066	9 534	123	1 225	2 371	3 891

§FUENTE: SINAVE/DGE/Salud 2023. Sistema Especial de Vigilancia Epidemiológica, Información preliminar de casos confirmados.

FUENTE: SINAVE/DGE/Salud 2022. Información preliminar, incluye casos probables.

**CUADRO 4.1 Casos por entidad federativa de Enfermedades Infecciosas v Parasitarias del Aparato Digestivo hasta la semana epidemiológica 32 del 2023**

ENTIDAD FEDERATIVA	Otras Salmonelosis CIE-10ª Rev. A02				Shigelosis CIE-10ª Rev. A03				Infecciones Intestinales por Otros Organismos y las mal definidas CIE-10ª Rev. A04, A08-A09 excepto A08.0			
	Sem.	2023		2022 Acum.	Sem.	2023		2022 Acum.	Sem.	2023		2022 Acum.
		Acum.				Acum.				Acum.		
		M	F			M	F			M	F	
Aguascalientes	3	88	108	84	-	2	2	-	819	10 909	13 048	17 942
Baja California	3	50	94	222	-	1	3	5	1 507	21 175	24 652	41 422
Baja California Sur	5	50	42	65	-	12	12	6	710	10 046	11 027	15 757
Campeche	4	74	106	136	-	16	17	28	1 057	10 237	11 537	14 813
Coahuila	22	168	351	498	-	10	6	4	2 338	32 684	40 905	54 891
Colima	1	17	17	33	-	3	3	1	601	6 609	7 735	10 979
Chiapas	282	3 516	5 739	8 519	3	104	151	272	3 580	54 091	68 928	101 672
Chihuahua	19	271	456	873	-	2	2	15	2 336	34 438	43 701	65 170
Ciudad de México	3	97	114	177	1	28	9	20	4 760	93 716	113 536	157 542
Durango	1	12	30	19	-	6	10	9	1 660	18 396	23 537	32 323
Guanajuato	5	97	162	201	-	4	8	2	2 740	42 007	50 838	72 322
Guerrero	25	214	422	469	11	63	98	225	2 424	26 103	33 329	49 747
Hidalgo	-	21	39	55	-	2	-	16	916	18 224	21 991	34 974
Jalisco	26	318	531	795	-	23	27	32	4 470	55 050	67 909	102 703
México	20	317	432	699	-	37	41	77	6 371	125 996	155 970	241 094
Michoacán	51	513	796	635	-	16	15	61	2 445	35 609	44 539	70 309
Morelos	8	45	69	79	-	6	15	14	1 252	21 460	26 732	37 015
Navarro	51	571	830	1 812	3	2	13	15	1 839	19 237	22 700	32 995
Nuevo León	5	27	48	64	-	5	4	6	2 767	44 365	51 985	80 173
Oaxaca	16	315	566	640	3	64	105	147	3 133	49 505	60 306	93 307
Puebla	41	413	759	1 538	2	13	17	32	2 851	63 568	76 852	110 886
Querétaro	-	12	8	-	-	1	-	3	1 367	23 075	28 048	39 556
Quintana Roo	29	233	315	417	-	2	3	12	1 848	24 734	26 562	42 272
San Luis Potosí	3	37	62	122	-	-	5	51	1 642	25 490	30 896	47 834
Sinaloa	26	132	435	1 153	-	8	7	5	1 688	25 777	31 829	45 159
Sonora	3	8	30	45	-	4	2	16	1 690	26 769	34 161	43 790
Tabasco	85	1 092	1 775	2 216	1	67	56	104	2 073	27 091	31 778	42 001
Tamaulipas	26	257	459	583	2	39	48	86	3 254	54 358	62 652	99 281
Tlaxcala	-	82	116	92	-	14	10	3	1 274	24 050	28 610	41 718
Veracruz	230	2 376	4 293	6 655	1	37	71	112	5 202	58 470	73 593	119 913
Yucatán	6	78	133	155	-	2	7	13	3 520	28 415	33 169	43 561
Zacatecas	7	68	122	216	1	11	18	56	2 673	36 235	41 369	63 371
<b>TOTAL</b>	<b>1 006</b>	<b>11 569</b>	<b>19 459</b>	<b>29 267</b>	<b>28</b>	<b>604</b>	<b>785</b>	<b>1 448</b>	<b>76 807</b>	<b>1 147 889</b>	<b>1 394 424</b>	<b>2 066 492</b>

FUENTE: SINAVE/DGE/Salud 2022. Información preliminar, incluye casos probables.

**CUADRO 4.2 Casos por entidad federativa de Enfermedades Infecciosas v Parasitarias del Aparato Digestivo hasta la semana epidemiológica 32 del 2023**

ENTIDAD FEDERATIVA	Intoxicación Alimentaria Bacteriana CIE-10 <sup>a</sup> REV. A05				Amebiasis Intestinal CIE-10 <sup>a</sup> REV. A06.0-A06.3, A06.9				Absceso Hepático Amebiano CIE-10 <sup>a</sup> REV. A06.4			
	Sem.	2023		2022 Acum.	Sem.	2023		2022 Acum.	Sem.	2023		2022 Acum.
		Acum.				Acum.				Acum.		
		M	F			M	F			M	F	
Aguascalientes	4	87	137	3	14	258	315	420	-	6	2	9
Baja California	84	898	638	1 046	9	182	259	450	-	10	5	11
Baja California Sur	13	156	193	273	17	297	323	618	-	6	3	5
Campeche	-	12	27	28	23	483	576	988	-	2	1	1
Coahuila	15	316	403	855	32	411	501	920	-	4	2	3
Colima	3	75	74	5	11	214	260	398	-	5	1	1
Chiapas	8	106	151	211	366	5 880	7 807	12 214	-	5	4	14
Chihuahua	38	697	960	1 478	23	245	352	896	1	22	9	24
Ciudad de México	10	221	269	395	61	828	898	1 761	-	9	3	18
Durango	-	11	18	7	36	301	377	684	-	3	1	8
Guanajuato	20	337	437	601	39	472	557	760	-	4	7	9
Guerrero	6	173	241	515	199	2 350	3 050	5 661	1	6	4	10
Hidalgo	4	14	14	21	54	818	1 047	1 972	-	-	1	9
Jalisco	137	2 269	2 689	3 604	83	1 231	1 425	2 373	1	31	15	28
México	31	394	506	833	108	2 631	3 288	5 578	-	15	2	10
Michoacán	2	38	53	74	29	620	630	975	-	6	5	16
Morelos	2	59	81	188	40	658	861	1 316	-	4	2	2
Navarro	-	13	19	39	99	1 163	1 288	2 426	-	2	1	2
Nuevo León	56	610	738	817	14	285	310	648	-	-	1	4
Oaxaca	10	77	96	197	295	3 740	4 903	8 940	-	2	2	7
Puebla	6	49	75	116	157	1 916	2 278	5 729	-	4	-	3
Querétaro	2	49	64	96	2	103	123	227	-	1	-	4
Quintana Roo	-	13	12	19	45	567	614	1 524	-	1	3	-
San Luis Potosí	18	197	203	943	42	632	704	1 521	2	2	1	9
Sinaloa	-	75	105	125	38	772	998	1 658	-	24	7	27
Sonora	24	275	377	424	36	317	448	672	2	18	6	11
Tabasco	1	48	50	74	136	2 319	2 652	4 435	-	4	7	10
Tamaulipas	20	177	246	335	33	622	784	1 009	-	6	7	9
Tlaxcala	-	15	22	25	4	124	203	365	-	1	-	-
Veracruz	17	221	284	521	225	3 051	3 658	7 288	-	9	7	35
Yucatán	1	12	19	29	75	843	1 031	1 661	-	5	3	11
Zacatecas	19	214	224	534	31	416	468	918	-	4	-	3
<b>TOTAL</b>	<b>551</b>	<b>7 908</b>	<b>9 425</b>	<b>14 431</b>	<b>2 376</b>	<b>34 749</b>	<b>42 988</b>	<b>77 005</b>	<b>7</b>	<b>221</b>	<b>112</b>	<b>313</b>

FUENTE: SINAVE/DGE/Salud 2022. Información preliminar, incluye casos probables.

**CUADRO 4.3 Casos por entidad federativa de Enfermedades Infecciosas v Parasitarias del Aparato Digestivo hasta la semana epidemiológica 32 del 2023**

ENTIDAD FEDERATIVA	Otras Infecciones Intestinales debidas a Protozoarios CIE-10 <sup>a</sup> REV. A07.0, A07.2, A07.9				Giardiasis CIE-10 <sup>a</sup> REV. A07.1				Otras HelminCIAS CIE-10 <sup>a</sup> REV. B65-B67, B70-B76, B78, B79, B81-B83 excepto B73 y B75			
	Sem.	2023		2022 Acum.	Sem.	2023		2022 Acum.	Sem.	2023		2022 Acum.
		Acum.				Acum.				Acum.		
		M	F			M	F			M	F	
Aguascalientes	-	47	48	112	2	22	17	11	16	171	212	345
Baja California	12	246	265	268	-	20	20	36	25	293	367	708
Baja California Sur	-	10	13	128	2	24	40	48	22	232	271	474
Campeche	10	263	342	481	5	27	36	60	7	167	215	330
Coahuila	12	121	206	225	-	3	5	62	7	124	153	353
Colima	8	226	208	295	-	4	14	79	19	249	350	553
Chiapas	231	3 050	3 933	9 293	10	205	219	358	117	1 364	1 756	2 884
Chihuahua	21	96	110	186	1	2	14	35	23	210	310	512
Ciudad de México	114	792	1 106	1 604	15	97	113	145	78	1 282	1 696	2 755
Durango	5	150	151	189	-	4	2	9	1	23	50	64
Guanajuato	20	563	598	593	1	18	22	31	19	224	309	410
Guerrero	30	821	1 079	1 330	5	119	143	369	71	985	1 495	2 586
Hidalgo	8	226	303	467	1	23	21	43	18	216	298	718
Jalisco	13	231	219	364	3	70	83	124	89	1 047	1 494	1 937
México	43	883	1 091	1 864	2	99	143	127	97	1 814	2 216	3 850
Michoacán	32	281	306	407	1	38	39	71	24	440	622	1 126
Morelos	18	276	354	581	1	6	10	18	17	482	590	1 009
Navarro	29	637	823	1 750	4	36	44	58	16	143	166	613
Nuevo León	2	101	110	451	3	37	33	47	18	261	384	626
Oaxaca	75	995	1 240	2 035	7	147	194	225	58	629	817	1 326
Puebla	32	438	585	1 129	1	38	35	89	35	486	625	1 122
Querétaro	10	67	66	149	-	4	4	12	1	23	22	16
Quintana Roo	11	111	135	273	3	14	34	88	53	573	764	1 053
San Luis Potosí	7	177	213	492	7	39	68	102	38	311	383	589
Sinaloa	19	386	430	1 453	3	78	77	197	142	1 571	2 302	3 180
Sonora	40	274	359	628	3	47	66	128	35	378	511	920
Tabasco	109	1 480	1 699	1 934	-	103	87	135	165	2 150	2 479	3 336
Tamaulipas	31	747	861	1 160	2	85	69	212	67	725	1 063	1 339
Tlaxcala	-	139	235	200	-	5	4	23	6	121	140	373
Veracruz	101	1 320	1 696	3 079	6	140	163	1 542	162	2 039	2 883	4 913
Yucatán	6	141	157	309	5	78	104	121	58	674	842	1 461
Zacatecas	16	357	318	572	4	23	37	87	8	43	76	162
<b>TOTAL</b>	<b>1 065</b>	<b>15 652</b>	<b>19 259</b>	<b>34 001</b>	<b>97</b>	<b>1 655</b>	<b>1 960</b>	<b>4 692</b>	<b>1 512</b>	<b>19 450</b>	<b>25 861</b>	<b>41 643</b>

FUENTE: SINAVE/DGE/Salud 2022. Información preliminar, incluye casos probables.

**CUADRO 4.4 Casos por entidad federativa de Enfermedades Infecciosas v Parasitarias del Aparato Digestivo hasta la semana epidemiológica 32 del 2023**

ENTIDAD FEDERATIVA	Ascariasis CIE-10 <sup>a</sup> REV. B77				Enterobiasis CIE-10 <sup>a</sup> REV. B80				Enfermedades Infecciosas Intestinales CIE-10 <sup>a</sup> REV. A01-A03, A04, A05, A06.0-A06.3, A06.9, A07.0-A07.2, A07.9, A08-A09						
	Sem.	2023			2022 Acum.	Sem.	2023			2022 Acum.	Sem.	2023			2022 Acum.
		Acum.					Acum.					Acum.			
		M	F				M	F				M	F		
Aguascalientes	-	2	1	5	-	2	4	-	842	11 423	13 698	18 596			
Baja California	2	7	15	11	2	6	6	29	1 618	22 666	26 061	43 663			
Baja California Sur	1	51	49	50	3	21	26	18	750	10 607	11 666	16 917			
Campeche	1	31	57	73	-	25	43	61	1 100	11 123	12 671	16 590			
Coahuila	8	11	16	86	1	4	9	17	2 426	33 909	42 812	58 337			
Colima	6	85	88	161	4	70	76	76	624	7 168	8 336	11 801			
Chiapas	55	871	1 058	1 897	9	192	213	227	4 507	67 423	87 786	133 868			
Chihuahua	3	26	36	53	-	6	13	25	2 439	35 815	45 749	68 888			
Ciudad de México	4	20	34	71	1	15	20	7	4 965	95 813	116 093	161 669			
Durango	2	52	74	40	-	12	21	23	1 702	18 888	24 139	33 250			
Guanajuato	2	9	12	44	-	17	14	1	2 834	43 592	52 756	74 778			
Guerrero	64	947	1 362	2 622	10	218	268	314	2 714	29 996	38 776	58 707			
Hidalgo	5	130	147	371	8	63	86	78	983	19 335	23 419	37 556			
Jalisco	4	84	85	137	1	63	91	119	4 740	59 341	73 128	110 230			
México	2	57	72	180	2	56	116	61	6 592	130 427	161 582	250 377			
Michoacán	14	107	100	155	3	47	71	146	2 566	37 223	46 620	72 841			
Morelos	-	18	29	32	-	11	25	8	1 321	22 529	28 140	39 272			
Navarro	11	232	257	549	15	131	190	406	2 033	21 690	25 775	39 187			
Nuevo León	2	16	31	64	1	51	92	137	2 851	45 504	53 365	82 463			
Oaxaca	20	387	538	1 135	14	283	284	620	3 555	54 924	67 548	105 733			
Puebla	23	281	346	864	3	78	162	235	3 097	66 452	80 649	119 622			
Querétaro	-	8	12	16	-	-	1	2	1 381	23 311	28 316	40 048			
Quintana Roo	7	190	158	405	-	44	62	85	1 937	25 720	27 683	44 679			
San Luis Potosí	4	80	122	273	2	18	32	81	1 722	26 606	32 225	51 145			
Sinaloa	2	44	57	571	6	82	137	217	1 813	27 863	34 903	51 609			
Sonora	3	36	44	63	2	31	46	104	1 797	27 756	35 524	45 764			
Tabasco	41	621	758	991	-	60	90	133	2 461	32 649	38 861	51 728			
Tamaulipas	13	185	244	533	4	51	111	218	3 430	57 164	66 401	104 361			
Tlaxcala	-	2	5	10	-	5	7	1	1 278	24 450	29 229	42 445			
Veracruz	85	1 308	1 726	3 203	14	154	285	377	5 809	66 171	85 001	141 891			
Yucatán	59	633	1 123	1 511	18	173	262	407	3 614	29 585	34 646	45 870			
Zacatecas	2	11	13	43	-	1	5	11	2 803	37 917	43 588	67 382			
<b>TOTAL</b>	<b>445</b>	<b>6 542</b>	<b>8 669</b>	<b>16 219</b>	<b>123</b>	<b>1 990</b>	<b>2 868</b>	<b>4 244</b>	<b>82 304</b>	<b>1 225 040</b>	<b>1 497 146</b>	<b>2 241 267</b>			

FUENTE: SINAVE/DGE/Salud 2022. Información preliminar, incluye casos probables.

**CUADRO 5. Casos por entidad federativa de Enfermedades Infecciosas del aparato Respiratorio hasta la semana epidemiológica 32 del 2023; Tuberculosis Respiratoria hasta la semana 33 del 2023**

ENTIDAD FEDERATIVA	Tuberculosis Respiratoria <sup>§</sup> CIE-10 <sup>§</sup> Rev. A15-A16				Otitis Media Aguda CIE-10 <sup>§</sup> Rev. H65.0-H65.1				Faringitis y Amigdalitis Estreptocócicas CIE-10 <sup>§</sup> Rev. J02.0, J03.0			
	2023			2022 Acum.	2023			2022 Acum.	2023			2022 Acum.
	Sem.	Acum.			Sem.	Acum.			Sem.	Acum.		
		M	F	M		F	M	F				
Aguascalientes	2	30	23	41	60	865	1 092	1 275	-	66	59	113
Baja California	55	792	366	1 263	274	3 412	3 726	4 603	24	800	503	973
Baja California Sur	3	93	47	99	197	2 644	3 007	4 495	13	273	374	1 101
Campeche	-	67	40	111	81	1 083	1 511	2 362	1	44	61	199
Coahuila	13	230	137	307	235	2 621	3 325	6 277	175	3 170	3 764	6 930
Colima	7	69	33	114	137	1 607	2 056	2 967	17	512	581	506
Chiapas	35	611	372	881	442	5 663	7 611	12 001	128	2 725	3 562	3 103
Chihuahua	19	333	195	425	358	4 683	6 477	9 032	139	2 506	3 171	6 877
Ciudad de México	10	236	145	350	549	8 476	11 825	11 946	153	1 523	1 866	1 861
Durango	5	73	44	86	198	2 214	3 391	4 387	-	-	-	1
Guanajuato	6	115	77	165	463	6 251	9 158	10 852	24	333	391	965
Guerrero	31	454	267	694	259	3 636	5 323	7 107	420	7 887	11 338	13 869
Hidalgo	3	64	42	97	221	3 324	5 482	6 975	3	14	10	34
Jalisco	29	361	201	504	469	6 297	8 898	12 580	162	3 258	3 756	4 281
México	21	295	168	350	351	6 461	9 396	14 930	300	6 499	8 230	10 931
Michoacán	3	111	53	130	312	3 912	5 270	7 362	105	1 130	1 339	1 834
Morelos	2	83	40	109	132	1 902	2 570	3 335	109	1 956	2 719	4 431
Navarro	11	173	82	255	402	4 403	5 678	8 393	-	1	-	-
Nuevo León	47	748	372	994	587	7 039	8 797	12 680	100	1 092	1 132	1 367
Oaxaca	9	224	166	351	434	6 993	9 450	13 055	141	4 674	6 035	8 203
Puebla	12	172	122	244	317	3 920	5 614	6 785	6	127	165	316
Querétaro	3	70	44	90	111	1 891	2 519	4 871	-	8	16	2
Quintana Roo	13	202	97	302	193	2 822	3 071	5 742	27	76	78	45
San Luis Potosí	7	143	86	222	304	4 663	5 874	9 032	1	110	119	146
Sinaloa	35	597	263	678	277	4 444	4 918	9 267	52	585	504	562
Sonora	30	483	204	647	235	2 859	3 913	4 962	229	4 265	5 239	8 138
Tabasco	15	361	192	588	277	4 345	5 886	6 577	162	2 230	2 797	2 170
Tamaulipas	35	575	300	754	1 002	13 665	17 042	24 875	564	9 295	10 689	20 255
Tlaxcala	1	9	12	13	274	1 996	3 029	3 764	8	479	604	862
Veracruz	61	848	510	1 264	609	7 511	10 663	15 806	439	9 084	11 489	13 204
Yucatán	6	123	58	173	87	1 186	1 568	2 327	32	145	172	157
Zacatecas	2	24	19	37	435	6 355	8 636	12 707	180	3 433	4 294	10 198
<b>TOTAL</b>	<b>531</b>	<b>8 769</b>	<b>4 777</b>	<b>12 338</b>	<b>10 282</b>	<b>139 143</b>	<b>186 776</b>	<b>263 329</b>	<b>3 714</b>	<b>68 300</b>	<b>85 057</b>	<b>123 634</b>

§FUENTE: SINAVE/DGE/Salud 2023. Sistema Especial de Vigilancia Epidemiológica, Información preliminar de casos confirmados.

FUENTE: SINAVE/DGE/Salud 2022. Información preliminar, incluye casos probables.

Nota: La información de tuberculosis esta procesada por entidad de residencia; Incluye casos nuevos y nuevos resistentes.

**CUADRO 5.1 Casos por entidad federativa de Enfermedades Infecciosas del Aparato Respiratorio hasta la semana epidemiológica 32 del 2023; Covid 19 hasta la 33 del 2023**

ENTIDAD FEDERATIVA	Infecciones Respiratorias Agudas CIE-10 <sup>a</sup> Rev. J00-J06, J20, J21 excepto J02, J03.0				Neumonías y Bronconeumonías CIE-10 <sup>a</sup> Rev. J12-J18 excepto J18.2, J13 y J14				Covid 19 CIE-10 <sup>a</sup> Rev. U07.1			
	2023			2022 Acum.	2023			2022 Acum.	2023			2022 Acum.
	Sem.	Acum.			Sem.	Acum.			Sem.	Acum.		
		M	F	M		F	M	F				
Aguascalientes	2 510	58 488	72 443	102 987	13	423	432	635	18	2 072	3 125	43 092
Baja California	5 137	105 516	124 987	192 776	72	1 721	1 650	2 574	490	4 435	6 611	66 857
Baja California Sur	2 186	42 874	51 321	67 059	10	230	210	287	84	2 045	2 844	57 066
Campeche	2 545	46 465	56 648	68 247	3	119	117	241	14	366	491	18 061
Coahuila	5 091	99 195	119 242	200 268	50	1 260	1 168	1 672	276	3 256	4 896	74 019
Colima	2 495	37 443	43 765	60 432	11	145	119	197	38	1 765	2 788	33 043
Chiapas	8 851	145 981	193 354	270 982	51	1 196	989	1 462	155	1 393	1 931	29 616
Chihuahua	5 444	123 252	160 479	273 495	77	1 617	1 733	2 714	132	1 739	2 837	78 074
Ciudad de México	18 997	348 904	461 635	603 789	271	5 052	4 679	7 848	1 849	41 086	64 638	707 416
Durango	3 396	69 438	91 467	135 464	8	346	332	457	61	969	1 514	26 804
Guanajuato	9 460	204 103	250 718	403 484	53	1 187	1 158	1 879	184	7 019	10 431	141 186
Guerrero	5 887	114 967	156 996	224 839	29	587	595	1 042	92	1 688	2 898	37 272
Hidalgo	5 169	130 551	173 140	264 894	27	551	522	870	78	3 635	5 055	54 230
Jalisco	11 491	234 428	289 237	445 005	222	4 470	4 222	6 235	181	4 211	6 685	111 812
México	22 052	501 712	668 439	1 071 688	101	2 460	2 462	4 832	665	18 821	25 213	268 356
Michoacán	6 912	143 912	192 142	269 516	27	497	601	741	61	2 954	4 605	34 873
Morelos	3 367	72 607	91 749	115 484	20	258	276	756	33	2 819	4 092	38 639
Navarro	3 465	69 880	86 445	136 947	15	196	172	353	125	1 899	3 236	36 165
Nuevo León	10 028	176 586	213 755	331 717	82	1 772	1 650	2 952	648	11 003	16 000	179 498
Oaxaca	7 591	164 101	211 449	289 311	44	872	1 090	1 596	118	3 619	5 386	63 570
Puebla	10 511	242 888	315 743	481 629	46	923	883	1 757	165	6 019	8 714	78 336
Querétaro	4 350	99 175	125 684	173 411	16	533	446	412	236	4 365	6 254	74 147
Quintana Roo	4 531	80 514	90 573	139 827	23	337	357	474	33	1 871	2 593	47 403
San Luis Potosí	4 736	95 242	118 839	198 869	22	917	823	1 692	238	4 167	6 326	126 006
Sinaloa	5 996	121 075	158 384	241 064	53	1 614	1 355	2 260	97	2 254	4 278	95 965
Sonora	3 721	92 117	119 931	186 351	32	1 236	1 119	1 708	36	2 440	4 200	67 578
Tabasco	7 189	122 587	161 616	182 367	32	489	496	577	71	982	1 426	67 958
Tamaulipas	8 936	168 247	201 628	351 689	61	1 291	1 348	2 180	112	2 832	4 525	68 054
Tlaxcala	4 696	90 991	115 123	186 325	5	314	314	685	69	2 038	2 835	26 037
Veracruz	14 230	246 311	323 209	459 996	94	1 822	1 935	2 975	172	5 170	7 998	96 516
Yucatán	6 421	98 930	117 108	156 552	33	571	579	1 113	78	2 109	2 926	58 204
Zacatecas	6 359	132 993	166 130	305 443	35	798	773	1 593	23	1 292	2 066	33 732
<b>TOTAL</b>	<b>223 750</b>	<b>4 481 473</b>	<b>5 723 379</b>	<b>8 591 907</b>	<b>1 638</b>	<b>35 804</b>	<b>34 605</b>	<b>56 769</b>	<b>6 632</b>	<b>152 333</b>	<b>229 417</b>	<b>2 939 585</b>

FUENTE: SINAVE/DGE/Salud 2022. Información preliminar, incluye casos probables.

FUENTE: DGE/DIE/Covid-19. Casos confirmados por laboratorio.

**CUADRO 6. Casos por entidad federativa de Enfermedades de Transmisión Sexual hasta la semana epidemiológica 32 del 2023; Sífilis Congénita hasta la semana 33 del 2023**

ENTIDAD FEDERATIVA	Sífilis Congénita <sup>§</sup> CIE-10 <sup>ª</sup> Rev. A50				Sífilis Adquirida CIE-10 <sup>ª</sup> Rev. A51-A53				Infección Gonocócica del Tracto Genitourinario CIE-10 <sup>ª</sup> Rev. A54.0-A54.2			
	Sem.	2023		2022 Acum.	Sem.	2023		2022 Acum.	Sem.	2023		2022 Acum.
		Acum.				Acum.				Acum.		
		M	F			M	F			M	F	
Aguascalientes	-	5	4	20	15	80	96	407	-	6	8	15
Baja California	-	31	46	50	36	438	495	921	6	51	35	114
Baja California Sur	1	1	1	3	10	140	80	198	-	25	2	18
Campeche	-	1	1	2	3	50	24	79	3	9	8	32
Coahuila	1	23	16	32	5	113	222	226	2	39	83	129
Colima	-	13	15	13	4	167	104	178	2	31	20	24
Chiapas	-	-	-	1	7	168	71	214	3	109	363	302
Chihuahua	-	25	18	36	5	105	173	366	-	88	24	189
Ciudad de México	1	6	5	9	29	1 077	140	514	9	98	26	66
Durango	-	2	2	3	2	52	63	71	-	3	26	9
Guanajuato	-	7	4	26	9	306	440	728	-	32	139	120
Guerrero	-	2	3	-	-	92	49	161	2	37	227	343
Hidalgo	-	-	1	-	4	43	28	58	-	8	5	42
Jalisco	1	36	34	75	27	450	898	783	4	114	301	747
México	3	3	6	13	14	192	110	304	10	142	536	914
Michoacán	-	6	13	14	8	75	176	255	3	17	8	47
Morelos	-	-	-	-	4	46	46	62	-	14	16	71
Navarrit	-	10	3	16	11	150	231	176	3	114	58	168
Nuevo León	7	31	16	45	27	680	139	459	6	139	25	226
Oaxaca	-	-	-	-	4	88	29	80	-	39	176	242
Puebla	-	1	3	12	6	255	56	271	-	33	198	444
Querétaro	-	-	1	3	2	48	45	60	-	5	8	7
Quintana Roo	-	-	-	-	3	454	125	605	-	48	114	93
San Luis Potosí	-	36	16	35	10	154	131	267	1	25	23	55
Sinaloa	10	16	15	8	18	215	322	312	-	18	10	32
Sonora	-	29	34	43	25	193	421	572	1	20	57	126
Tabasco	-	-	-	-	1	44	13	119	11	87	540	902
Tamaulipas	2	16	15	34	14	304	270	555	18	102	170	409
Tlaxcala	-	-	-	1	3	31	6	40	10	17	47	54
Veracruz	-	4	4	7	13	189	158	179	11	171	805	1 230
Yucatán	-	7	3	9	8	203	72	179	-	18	3	8
Zacatecas	-	2	2	5	2	49	40	78	-	21	27	82
<b>TOTAL</b>	<b>26</b>	<b>313</b>	<b>281</b>	<b>515</b>	<b>329</b>	<b>6 651</b>	<b>5 273</b>	<b>9 477</b>	<b>105</b>	<b>1 680</b>	<b>4 088</b>	<b>7 260</b>

§FUENTE: SINAVE/DGE/Salud 2023. Sistema Especial de Vigilancia Epidemiológica, Información preliminar de casos confirmados.

FUENTE: SINAVE/DGE/Salud 2022. Información preliminar, incluye casos probables.



**CUADRO 6.1 Casos por entidad federativa de Enfermedades de Transmisión Sexual hasta la semana epidemiológica 32 del 2023**

ENTIDAD FEDERATIVA	Linfogranuloma Venéreo por Clamidias CIE-10 <sup>o</sup> REV. A55				Chancro Blando CIE-10 <sup>o</sup> REV. A57			
	Sem.	2023 Acum.		2022 Acum.	Sem.	2023 Acum.		2022 Acum.
		M	F			M	F	
Aguascalientes	-	3	2	1	-	2	7	12
Baja California	1	7	8	8	2	30	62	34
Baja California Sur	-	1	-	6	1	12	8	13
Campeche	-	-	-	6	-	1	-	8
Coahuila	-	2	-	2	1	14	4	17
Colima	-	1	-	12	-	9	1	6
Chiapas	-	14	2	8	1	23	15	43
Chihuahua	-	9	2	11	1	33	11	37
Ciudad de México	-	9	-	28	-	20	11	20
Durango	-	-	1	-	-	-	-	1
Guanajuato	-	1	-	3	1	16	7	15
Guerrero	-	3	1	3	-	12	8	14
Hidalgo	-	-	1	-	1	1	1	5
Jalisco	-	8	6	3	1	13	5	36
México	-	4	5	4	-	30	9	30
Michoacán	-	2	6	2	-	11	10	9
Morelos	-	-	1	-	2	10	3	3
Navarro	-	1	2	3	-	13	6	12
Nuevo León	2	73	7	21	-	49	16	61
Oaxaca	-	2	-	6	3	13	10	11
Puebla	1	2	1	3	-	6	7	9
Querétaro	-	-	1	-	-	-	-	4
Quintana Roo	-	6	2	7	1	5	3	7
San Luis Potosí	-	2	-	13	1	15	9	17
Sinaloa	-	8	2	9	1	1	2	11
Sonora	-	2	15	42	-	18	15	19
Tabasco	-	4	-	11	1	8	4	10
Tamaulipas	-	4	3	10	2	21	14	43
Tlaxcala	-	1	6	1	-	2	-	5
Veracruz	-	4	7	6	5	33	19	32
Yucatán	-	4	-	3	-	6	-	6
Zacatecas	-	2	4	2	2	9	2	3
<b>TOTAL</b>	<b>4</b>	<b>179</b>	<b>85</b>	<b>234</b>	<b>27</b>	<b>436</b>	<b>269</b>	<b>553</b>

FUENTE: SINAVE/DGE/Salud 2022. Información preliminar, incluye casos probables.

**CUADRO 6.2 Casos por entidad federativa de Enfermedades de Transmisión Sexual hasta la semana epidemiológica 32 del 2023**

ENTIDAD FEDERATIVA	Herpes Genital CIE-10 <sup>a</sup> REV. A60.0				Vulvovaginitis CIE-10 <sup>a</sup> REV. N76		
	Sem.	2023		2022 Acum.	2023		2022 Acum.
		Acum.			Sem.	Acum.	
		M	F				
Aguascalientes	1	26	24	37	84	1 931	1 849
Baja California	9	120	122	185	234	6 044	5 991
Baja California Sur	2	45	33	71	59	1 533	1 625
Campeche	-	12	18	26	83	2 957	2 880
Coahuila	7	53	48	117	153	4 796	5 064
Colima	5	37	38	50	55	2 168	1 833
Chiapas	10	88	103	152	391	15 015	15 678
Chihuahua	5	102	94	189	295	8 824	8 185
Ciudad de México	12	228	133	196	843	28 011	21 412
Durango	1	2	4	5	148	4 399	3 794
Guanajuato	5	60	52	113	460	16 142	14 356
Guerrero	5	82	86	115	351	12 303	10 901
Hidalgo	-	14	18	40	439	12 126	12 735
Jalisco	8	134	140	263	251	8 604	8 539
México	2	59	75	159	1 141	40 889	38 568
Michoacán	3	51	68	116	364	12 327	12 826
Morelos	-	24	34	51	207	6 641	6 106
Navarrit	5	59	90	111	121	4 024	4 116
Nuevo León	12	218	170	341	157	5 088	5 625
Oaxaca	5	88	95	173	431	14 659	14 175
Puebla	69	1 026	883	1 689	847	24 933	22 658
Querétaro	2	33	38	50	146	4 654	4 247
Quintana Roo	2	30	41	111	143	4 535	4 803
San Luis Potosí	1	37	61	98	194	5 160	7 569
Sinaloa	2	51	59	152	134	4 863	5 111
Sonora	8	53	76	160	116	3 540	3 219
Tabasco	6	51	68	101	430	13 676	10 745
Tamaulipas	9	171	180	338	279	10 639	10 507
Tlaxcala	1	25	24	37	239	7 513	7 305
Veracruz	7	140	146	349	921	27 048	27 382
Yucatán	1	27	26	31	231	7 185	6 967
Zacatecas	2	26	29	89	244	6 910	7 645
<b>TOTAL</b>	<b>207</b>	<b>3 172</b>	<b>3 076</b>	<b>5 715</b>	<b>10 191</b>	<b>329 137</b>	<b>314 416</b>

FUENTE: SINAVE/DGE/Salud 2022. Información preliminar, incluye casos probables.

**CUADRO 6.3 Casos por entidad federativa de Enfermedades de Transmisión Sexual Infección por el Virus de la Inmunodeficiencia Humana hasta la semana 33 del 2023**

ENTIDAD FEDERATIVA	§Infección por el Virus de la Inmunodeficiencia Humana CIE-10 <sup>9</sup> REV. B20-B24,Z21										
	Sem.	2023 & Estadios Clínicos								2022	
		1		2		3		4		Sem.	Acum.
		M	F	M	F	M	F	M	F		
Aguascalientes	13	59	6	12	1	2	1	6	-	6	100
Baja California	15	187	49	39	6	73	11	52	9	-	342
Baja California Sur	34	45	6	23	1	8	1	3	-	-	1
Campeche	2	49	8	13	3	14	3	4	1	4	157
Coahuila	-	26	6	2	1	2	-	-	-	-	60
Colima	6	43	16	4	1	25	4	27	11	4	123
Chiapas	11	164	56	36	9	83	9	50	13	20	456
Chihuahua	7	149	25	47	10	71	12	26	5	-	171
Ciudad de México	25	298	31	87	6	226	18	74	12	16	580
Durango	-	46	8	5	-	6	-	9	-	11	59
Guanajuato	12	249	34	12	-	29	2	12	3	26	404
Guerrero	1	136	38	49	8	50	9	23	7	23	245
Hidalgo	13	96	18	57	6	41	4	27	5	31	238
Jalisco	13	360	50	62	-	129	9	90	10	9	284
México	40	748	126	125	15	242	30	136	20	47	1305
Michoacán	12	163	23	37	6	49	7	31	5	5	208
Morelos	-	80	5	39	1	37	4	15	1	6	235
Navarro	2	46	9	27	2	31	4	10	3	-	116
Nuevo León	2	225	22	12	5	41	5	40	7	9	279
Oaxaca	8	30	8	13	2	86	12	123	30	13	342
Puebla	-	88	14	14	1	37	4	17	2	-	449
Querétaro	-	84	9	37	2	43	1	17	3	3	145
Quintana Roo	20	315	43	61	6	100	16	51	8	10	633
San Luis Potosí	-	105	23	21	2	39	5	17	1	11	233
Sinaloa	5	114	18	21	3	53	7	28	6	5	176
Sonora	-	54	14	19	2	43	6	26	3	6	78
Tabasco	4	183	34	35	11	47	16	36	3	4	355
Tamaulipas	-	127	65	30	4	39	6	34	4	13	206
Tlaxcala	6	48	5	22	6	31	2	23	-	-	104
Veracruz	15	434	137	135	44	194	46	73	16	13	888
Yucatán	15	187	22	60	10	67	15	28	3	29	317
Zacatecas	4	51	3	7	-	13	1	10	3	2	69
<b>TOTAL</b>	<b>285</b>	<b>4 989</b>	<b>931</b>	<b>1 163</b>	<b>174</b>	<b>1 951</b>	<b>270</b>	<b>1 118</b>	<b>194</b>	<b>326</b>	<b>9 358</b>

§FUENTE: SINAVE/DGE/Salud 2023. Sistema Especial de Vigilancia Epidemiológica, Información preliminar de casos confirmados.

&amp;Nueva clasificación por estadios clínicos/Manual de Procedimientos Estandarizados para la Vigilancia Epidemiológica de VIH, marzo 2020.

**CUADRO 6.4 Casos por entidad federativa de Enfermedades de Transmisión Sexual hasta la semana epidemiológica 32 del 2023**

ENTIDAD FEDERATIVA	Candidiasis Urogenital CIE-10ª REV. B37.3-B37.4				Tricomoniasis Urogenital CIE-10ª REV. A59.0			
	Sem.	2023		2022 Acum.	Sem.	2023		2022 Acum.
		Acum.				Acum.		
		M	F			M	F	
Aguascalientes	10	41	372	337	-	3	54	62
Baja California	62	138	2 142	1 661	14	21	303	221
Baja California Sur	16	51	459	411	2	11	75	91
Campeche	22	41	602	638	1	5	81	74
Coahuila	42	57	863	1 390	8	16	337	437
Colima	19	25	254	159	1	8	87	152
Chiapas	118	253	4 211	4 919	19	48	697	968
Chihuahua	75	210	1 958	1 849	8	24	418	479
Ciudad de México	113	173	2 621	1 706	5	16	232	140
Durango	26	21	1 001	983	10	10	312	281
Guanajuato	83	149	3 254	2 163	10	39	384	423
Guerrero	79	154	3 161	2 817	13	17	367	397
Hidalgo	51	87	1 501	1 920	14	11	292	351
Jalisco	112	320	3 628	2 768	11	23	339	415
México	151	308	5 133	4 900	17	20	452	566
Michoacán	78	352	3 142	3 794	15	31	482	613
Morelos	42	80	1 215	1 315	9	9	217	285
Navarro	43	135	1 419	1 412	6	22	261	263
Nuevo León	57	114	1 964	2 189	13	16	429	514
Oaxaca	112	191	3 643	3 950	23	130	670	756
Puebla	207	146	4 439	4 867	57	60	1 322	1 479
Querétaro	32	32	586	440	2	3	66	43
Quintana Roo	22	61	749	1 015	2	12	118	161
San Luis Potosí	97	76	2 009	2 824	18	15	403	418
Sinaloa	44	121	1 640	2 471	10	10	305	241
Sonora	34	52	767	711	10	10	208	183
Tabasco	70	306	2 126	1 773	7	9	211	222
Tamaulipas	149	523	4 855	5 613	31	57	633	639
Tlaxcala	24	52	501	642	1	6	133	173
Veracruz	302	378	8 799	9 290	61	101	1 872	2 164
Yucatán	38	39	1 044	1 071	2	8	61	103
Zacatecas	61	105	1 558	1 882	6	29	287	308
<b>TOTAL</b>	<b>2 391</b>	<b>4 791</b>	<b>71 616</b>	<b>73 880</b>	<b>406</b>	<b>800</b>	<b>12 108</b>	<b>13 622</b>

FUENTE: SINAVE/DGE/Salud 2022. Información preliminar, incluye casos probables.

**CUADRO 7. Casos por entidad federativa de Enfermedades Transmitidas por Vector hasta la semana epidemiológica 33 del 2023**

ENTIDAD FEDERATIVA	Tifo Epidémico <sup>§</sup> CIE-10 <sup>a</sup> REV. A75.0				Tifo Murino <sup>§</sup> CIE-10 <sup>a</sup> REV. A75.2			
	Sem.	2023 Acum.		2022 Acum.	Sem.	2023 Acum.		2022 Acum.
		M	F			M	F	
Aguascalientes	-	-	-	-	-	-	-	-
Baja California	-	-	-	-	-	-	-	-
Baja California Sur	-	-	-	-	-	-	-	-
Campeche	-	-	-	-	-	-	-	-
Coahuila	-	-	-	-	-	-	-	-
Colima	-	-	-	-	-	-	-	-
Chiapas	-	-	-	-	-	-	-	-
Chihuahua	-	-	-	-	-	-	-	-
Ciudad de México	-	-	-	-	-	-	-	-
Durango	-	-	-	-	-	-	-	-
Guanajuato	-	-	-	-	-	-	-	-
Guerrero	-	-	-	-	-	-	-	-
Hidalgo	-	-	-	-	-	-	-	-
Jalisco	-	-	-	-	-	-	-	-
México	-	-	-	-	-	-	-	-
Michoacán	-	-	-	-	-	-	-	-
Morelos	-	-	-	-	-	-	-	-
Navarro	-	-	-	-	-	-	-	-
Nuevo León	-	-	-	-	-	-	2	-
Oaxaca	-	-	-	-	-	-	-	-
Puebla	-	-	-	-	-	-	-	-
Querétaro	-	-	-	-	-	-	-	-
Quintana Roo	-	-	-	-	-	-	-	-
San Luis Potosí	-	-	-	-	-	-	-	-
Sinaloa	-	-	-	-	-	-	-	-
Sonora	-	-	-	-	-	-	-	-
Tabasco	-	-	-	-	-	-	-	-
Tamaulipas	-	-	-	-	-	-	-	-
Tlaxcala	-	-	-	-	-	-	-	-
Veracruz	-	-	-	-	-	-	-	-
Yucatán	-	-	-	-	1	1	1	-
Zacatecas	-	-	-	-	-	-	-	-
<b>TOTAL</b>	-	-	-	-	1	1	3	-

§FUENTE: SINAVE/DGE/Salud 2023. Sistema Especial de Vigilancia Epidemiológica, Información preliminar de casos confirmados.

**CUADRO 7.1 Casos por entidad federativa de Enfermedades Transmitidas por Vector hasta la semana epidemiológica 33 del 2023**

ENTIDAD FEDERATIVA	Rickettsiosis sin Clasificación de Especie <sup>§</sup> CIE-10 <sup>a</sup> REV. A79				Fiebre Manchada <sup>§</sup> CIE-10 <sup>a</sup> REV. A77.0			
	Sem.	2023		2022 Acum.	Sem.	2023		2022 Acum.
		Acum.*				Acum.		
		M	F			M	F	
Aguascalientes	-	-	-	-	-	-	-	-
Baja California	4	6	1	4	-	26	16	30
Baja California Sur	-	-	-	2	-	-	-	1
Campeche	-	-	-	-	-	-	-	-
Coahuila	3	2	2	2	-	5	11	9
Colima	-	-	-	-	-	-	-	-
Chiapas	-	-	-	-	-	-	-	-
Chihuahua	4	8	3	15	1	39	15	49
Ciudad de México	-	-	-	-	-	-	-	-
Durango	-	-	-	-	-	1	-	1
Guanajuato	-	-	-	-	-	-	-	-
Guerrero	-	-	-	-	-	-	-	-
Hidalgo	-	-	-	-	-	-	-	-
Jalisco	-	-	-	1	-	-	-	1
México	-	-	-	-	-	-	-	-
Michoacán	-	-	-	-	-	-	-	-
Morelos	-	-	-	1	-	-	-	-
Navarro	-	-	-	-	-	-	-	-
Nuevo León	-	5	10	6	-	26	23	10
Oaxaca	-	-	-	-	-	-	-	-
Puebla	1	1	-	-	-	-	-	-
Querétaro	-	-	-	-	-	-	-	-
Quintana Roo	-	-	-	-	-	-	-	-
San Luis Potosí	-	-	-	-	-	-	-	-
Sinaloa	1	2	2	-	-	-	-	-
Sonora	4	15	11	32	-	32	17	71
Tabasco	-	-	-	-	-	-	-	-
Tamaulipas	-	-	-	-	-	-	-	-
Tlaxcala	-	-	-	-	-	-	-	-
Veracruz	1	1	-	-	-	-	-	-
Yucatán	2	1	1	1	-	-	-	1
Zacatecas	-	-	-	-	-	-	-	-
<b>TOTAL</b>	<b>20</b>	<b>41</b>	<b>30</b>	<b>64</b>	<b>1</b>	<b>129</b>	<b>82</b>	<b>173</b>

§FUENTE: SINAVE/DGE/Salud 2023. Sistema Especial de Vigilancia Epidemiológica, Información preliminar de casos confirmados.

\* 4 casos de Baja California, uno de Chihuahua, uno de Coahuila, 4 de Nuevo León y 4 de Sonora se reclasifican a Fiebre Manchada.

**CUADRO 7.2 Casos por entidad federativa de Enfermedades Transmitidas por Vector hasta la semana epidemiológica 33 del 2023**

ENTIDAD FEDERATIVA	Dengue no Grave <sup>§</sup> CIE-10 <sup>a</sup> REV. A97.0			Dengue con Signos de Alarma <sup>§</sup> CIE-10 <sup>a</sup> REV. A97.1			Dengue Grave <sup>§</sup> CIE-10 <sup>a</sup> REV. A97.2					
	2023			2022 Confirma dos Acum.	2023			2022 Confir ados Acum.	2023			2022 Confir ados Acum.
	Confirmados				Confirmados				Confirmados			
	Sem.	Acum.*		Sem.	Acum.		Sem.	Acum.				
	M	F		M	F		M	F				
Aguascalientes	-	-	-	-	-	-	-	-	-	-	-	
Baja California	-	-	-	-	-	-	-	-	-	-	-	
Baja California Sur	1	6	3	2	1	1	1	1	2	4	-	
Campeche	7	34	17	14	6	12	19	11	2	1	1	
Coahuila	-	1	1	7	-	-	-	-	-	1	-	
Colima	-	15	21	8	2	22	32	25	1	1	1	
Chiapas	68	168	160	185	73	160	176	195	4	12	13	26
Chihuahua	-	-	-	-	-	-	-	-	-	-	-	-
Ciudad de México	-	-	-	-	-	-	-	-	-	-	-	-
Durango	-	2	-	-	-	-	1	-	-	-	-	-
Guanajuato	5	19	33	-	-	-	1	-	-	-	-	-
Guerrero	40	93	104	89	51	185	159	110	6	15	18	18
Hidalgo	4	13	21	-	1	2	2	-	-	-	2	-
Jalisco	10	19	22	9	1	7	16	8	2	1	2	2
México	-	-	-	574	-	1	-	180	-	-	-	6
Michoacán	20	35	50	55	2	14	20	20	-	2	-	1
Morelos	18	146	170	70	61	211	255	101	5	14	18	7
Navarrit	-	5	5	-	1	7	5	2	-	1	1	1
Nuevo León	-	5	6	1	-	4	2	1	-	-	2	1
Oaxaca	49	129	164	83	68	134	175	110	4	9	15	11
Puebla	113	277	413	34	23	121	121	7	-	12	12	-
Querétaro	-	-	-	-	-	-	-	-	-	-	-	-
Quintana Roo	88	550	559	49	94	494	495	18	6	26	30	2
San Luis Potosí	9	43	58	-	4	3	5	-	-	-	-	-
Sinaloa	-	20	20	58	-	11	16	72	-	1	2	11
Sonora	-	1	-	56	-	2	5	52	-	-	1	1
Tabasco	9	75	98	311	5	47	47	102	1	5	6	20
Tamaulipas	3	16	21	-	1	5	11	-	-	-	1	-
Tlaxcala	-	-	-	-	-	-	-	-	-	-	-	-
Veracruz	288	676	868	254	89	235	303	123	4	13	24	8
Yucatán	156	431	495	10	211	536	530	9	11	31	24	1
Zacatecas	-	-	-	-	-	-	-	-	-	-	-	-
<b>TOTAL</b>	<b>888</b>	<b>2 779</b>	<b>3 309</b>	<b>1 869</b>	<b>693</b>	<b>2 214</b>	<b>2 397</b>	<b>1 147</b>	<b>47</b>	<b>146</b>	<b>178</b>	<b>118</b>

§FUENTE: SINAVE/DGE/Salud 2023. Sistema Especial de Vigilancia Epidemiológica, Información preliminar de casos confirmados.

\* Se reasigna un caso del Estado de México a Quintana Roo y otro de Nayarit al estado de Morelos.

**CUADRO 7.3 Casos por entidad federativa de Enfermedades Transmitidas por Vector hasta la semana epidemiológica 33 del 2023**

ENTIDAD FEDERATIVA	Enfermedad por Virus Chikungunya <sup>§</sup> CIE-10 <sup>a</sup> REV. A92.0			Fiebre del Oeste del Nilo <sup>§</sup> CIE-10 <sup>a</sup> REV. A92.3			Infección por Virus Zika <sup>§</sup> CIE-10 <sup>a</sup> REV. U06.9					
	Sem.	2023 Acum.		2022 Confirmados Acum.	Sem.	2023 Acum.		2022 Confirmados Acum.	Sem.	2023 Acum.		2022 Confirmados Acum.
		M	F			M	F			M	F	
Aguascalientes	-	-	-	-	-	-	-	-	-	-	-	-
Baja California	-	-	-	-	-	-	-	-	-	-	-	-
Baja California Sur	-	-	-	1	-	-	-	-	-	-	-	-
Campeche	-	-	-	-	-	-	-	-	-	-	-	-
Coahuila	-	-	-	-	-	-	-	-	-	-	-	-
Colima	-	-	-	-	-	-	-	-	-	-	-	-
Chiapas	-	-	-	-	-	-	-	-	-	-	-	-
Chihuahua	-	-	-	-	-	-	-	-	-	-	-	-
Ciudad de México	-	-	-	-	-	-	-	-	-	-	-	-
Durango	-	-	-	-	-	-	-	-	-	-	-	-
Guanajuato	-	-	-	-	-	-	-	-	-	-	-	-
Guerrero	-	-	-	-	-	-	-	-	-	-	-	-
Hidalgo	-	-	-	-	-	-	-	-	-	-	-	-
Jalisco	-	-	-	-	-	-	-	-	-	-	-	-
México	-	-	-	-	-	-	-	-	-	-	-	-
Michoacán	-	-	-	-	-	-	-	-	-	-	-	-
Morelos	-	-	-	-	-	-	-	-	1	5	-	3
Navarro	-	-	-	-	-	-	-	-	-	-	-	-
Nuevo León	-	-	-	-	-	-	-	-	-	-	-	-
Oaxaca	-	-	-	-	-	-	-	-	-	-	-	2
Puebla	-	-	-	-	-	-	-	-	-	-	-	-
Querétaro	-	-	-	-	-	-	-	-	-	-	-	-
Quintana Roo	-	-	-	-	-	-	-	-	-	-	-	-
San Luis Potosí	-	-	-	-	-	-	-	-	-	-	-	-
Sinaloa	-	-	-	-	-	-	-	-	-	-	-	-
Sonora	-	-	-	-	-	-	-	-	-	-	-	-
Tabasco	-	-	-	-	-	-	-	-	-	-	-	-
Tamaulipas	-	-	-	-	-	-	-	-	-	-	-	-
Tlaxcala	-	-	-	-	-	-	-	-	-	-	-	-
Veracruz	-	-	-	-	-	-	-	-	-	-	-	-
Yucatán	-	-	-	-	-	-	-	-	-	-	-	-
Zacatecas	-	-	-	-	-	-	-	-	-	-	-	-
<b>TOTAL</b>	-	-	-	1	-	-	-	-	1	5	-	5

§FUENTE: SINAVE/DGE/Salud 2023. Sistema Especial de Vigilancia Epidemiológica, Información preliminar de casos confirmados.



**CUADRO 7.4 Casos por entidad federativa de Enfermedades  
Transmitidas por Vector hasta la semana epidemiológica 33 del 2023**

ENTIDAD FEDERATIVA	Paludismo por <i>P. falciparum</i> <sup>§</sup> CIE-10 <sup>ª</sup> REV. B50				Paludismo por <i>P. vivax</i> <sup>§</sup> CIE-10 <sup>ª</sup> REV. B51			
	2023			2022	2023			2022
	Sem.	Acum.		Confirmados Acum.	Sem.	Acum.-		Confirmados Acum.
	M	F			M	F		
Aguascalientes	-	-	-	-	-	-	-	-
Baja California	-	-	-	-	-	-	-	-
Baja California Sur	-	-	-	-	-	-	-	-
Campeche	-	-	-	-	-	1	-	23
Coahuila	-	-	-	-	-	-	-	-
Colima	-	-	-	-	-	-	-	-
Chiapas	-	-	-	-	-	7	9	55
Chihuahua	-	-	-	-	-	-	-	8
Ciudad de México	-	-	-	-	-	-	-	-
Durango	-	-	-	-	-	-	-	-
Guanajuato	-	-	-	-	-	-	-	-
Guerrero	-	-	-	-	-	-	-	-
Hidalgo	-	-	-	-	-	-	-	-
Jalisco	-	-	-	-	-	-	-	-
México	-	-	-	-	-	-	-	-
Michoacán	-	-	-	-	-	-	-	-
Morelos	-	-	-	-	-	-	-	-
Navarro	-	-	-	-	-	-	-	-
Nuevo León	-	-	-	-	-	-	-	-
Oaxaca	-	-	-	-	-	1	1	-
Puebla	-	-	-	-	-	-	-	-
Querétaro	-	-	-	-	-	-	-	-
Quintana Roo	-	-	-	-	-	-	-	-
San Luis Potosí	-	-	-	-	-	-	-	-
Sinaloa	-	-	-	-	-	-	-	1
Sonora	-	-	-	-	-	-	-	-
Tabasco	-	-	-	-	-	3	1	2
Tamaulipas	-	-	-	-	-	-	-	-
Tlaxcala	-	-	-	-	-	-	-	-
Veracruz	-	-	-	-	-	-	-	-
Yucatán	-	-	-	-	-	-	-	-
Zacatecas	-	-	-	-	-	-	-	-
<b>TOTAL</b>	-	-	-	-	-	12	11	89

§FUENTE: SINAVE/DGE/Salud 2023. Sistema Especial de Vigilancia Epidemiológica, Información preliminar de casos confirmados.

**CUADRO 8. Casos por entidad federativa de Zoonosis hasta la semana epidemiológica 32 del 2023.**

ENTIDAD FEDERATIVA	Brucelosis CIE-10ª REV. A23				Leptospirosis CIE-10ª REV. A27			
	Sem.	2023 Acum.		2022 Acum.	Sem.	2023 Acum.		2022 Acum.
		M	F			M	F	
Aguascalientes	-	2	3	2	-	-	-	1
Baja California	1	3	8	3	-	-	1	1
Baja California Sur	-	6	6	10	-	-	-	-
Campeche	-	1	5	2	-	-	-	2
Coahuila	1	17	15	52	-	-	-	-
Colima	-	1	1	-	-	-	-	-
Chiapas	-	5	13	23	1	4	5	7
Chihuahua	-	2	-	5	-	-	-	-
Ciudad de México	1	6	13	26	-	2	4	-
Durango	-	5	5	3	-	-	-	-
Guanajuato	4	56	63	36	-	-	-	-
Guerrero	-	25	20	25	-	14	9	19
Hidalgo	-	1	1	2	-	-	-	5
Jalisco	7	43	84	79	-	3	7	8
México	-	1	4	12	-	-	6	-
Michoacán	1	48	56	44	-	-	-	1
Morelos	-	23	44	15	-	1	-	2
Navarro	-	3	2	4	-	1	-	-
Nuevo León	-	12	42	39	-	2	-	-
Oaxaca	1	38	37	52	-	2	3	9
Puebla	3	21	31	111	-	1	1	-
Querétaro	-	-	2	2	-	-	-	-
Quintana Roo	-	6	6	16	-	1	3	7
San Luis Potosí	-	16	27	24	-	-	1	-
Sinaloa	1	18	53	54	2	25	19	34
Sonora	-	3	6	18	-	1	3	7
Tabasco	-	3	2	2	-	2	8	13
Tamaulipas	1	10	14	28	-	1	-	3
Tlaxcala	1	2	4	23	-	-	-	-
Veracruz	1	17	14	31	2	7	13	18
Yucatán	-	3	4	3	-	7	13	2
Zacatecas	-	25	26	30	-	-	-	-
<b>TOTAL</b>	<b>23</b>	<b>422</b>	<b>611</b>	<b>776</b>	<b>5</b>	<b>74</b>	<b>96</b>	<b>139</b>

FUENTE: SINAVE/DGE/Salud 2022. Información preliminar, incluye casos probables.

**CUADRO 8.1 Casos por entidad federativa de Zoonosis hasta la semana epidemiológica 32 del 2023**

ENTIDAD FEDERATIVA	Teniasis CIE-10 <sup>a</sup> REV. B68				Cisticercosis CIE-10 <sup>a</sup> REV. B69				Triquinosis CIE-10 <sup>a</sup> REV. B75			
	2023			2022	2023			2022	2023			2022
	Sem.	Acum.		Acum.	Sem.	Acum.		Acum.	Sem.	Acum.		Acum.
		M	F			M	F			M	F	
Aguascalientes	-	1	2	-	-	-	1	-	-	-	-	-
Baja California	-	-	1	1	-	-	-	3	-	-	-	1
Baja California Sur	-	-	-	1	-	-	1	3	-	-	-	-
Campeche	-	-	-	1	-	1	-	1	-	-	-	-
Coahuila	-	2	3	4	-	-	-	4	-	-	-	-
Colima	-	-	2	-	-	1	1	-	3	2	2	-
Chiapas	-	5	11	4	-	1	4	57	-	-	-	-
Chihuahua	-	-	2	9	-	2	7	11	-	-	-	1
Ciudad de México	-	-	-	1	-	1	3	2	-	-	-	-
Durango	-	-	-	-	-	1	-	5	-	-	-	-
Guanajuato	-	1	1	-	1	3	2	3	-	-	-	1
Guerrero	-	2	-	-	-	2	-	-	-	-	-	-
Hidalgo	-	-	-	-	-	-	-	-	-	-	-	-
Jalisco	-	2	4	5	1	8	9	17	-	-	2	-
México	-	-	-	-	-	-	1	4	-	-	-	-
Michoacán	-	4	5	11	-	2	1	-	-	-	-	-
Morelos	1	3	9	3	-	2	1	1	-	1	-	-
Navarrit	-	1	-	-	-	-	1	1	-	-	-	-
Nuevo León	2	1	6	3	-	-	1	2	-	-	-	1
Oaxaca	1	9	5	9	-	1	4	4	-	-	1	-
Puebla	-	9	10	11	-	-	-	3	-	-	-	-
Querétaro	-	-	-	-	-	-	1	-	-	-	-	-
Quintana Roo	-	1	1	1	-	-	-	1	-	-	-	-
San Luis Potosí	-	-	1	6	-	2	5	1	-	-	1	1
Sinaloa	-	-	4	4	-	2	7	5	-	-	-	-
Sonora	-	1	1	1	-	-	-	1	-	-	-	-
Tabasco	-	1	-	1	-	-	-	-	-	-	-	-
Tamaulipas	-	-	1	1	2	3	3	6	-	-	-	-
Tlaxcala	-	-	-	-	-	1	1	1	-	-	-	-
Veracruz	1	1	-	6	-	2	3	7	-	-	-	5
Yucatán	-	3	5	14	-	-	2	3	-	-	-	-
Zacatecas	-	-	1	4	1	-	1	1	-	-	-	-
<b>TOTAL</b>	<b>5</b>	<b>47</b>	<b>75</b>	<b>101</b>	<b>5</b>	<b>35</b>	<b>60</b>	<b>147</b>	<b>3</b>	<b>3</b>	<b>6</b>	<b>10</b>

FUENTE: SINAVE/DGE/Salud 2022. Información preliminar, incluye casos probables.

**CUADRO 8.2 Casos por entidad federativa de Zoonosis hasta la semana epidemiológica 33 del 2023**

ENTIDAD FEDERATIVA	§Rabia Humana Por Fauna Silvestre CIE-10ª REV. A82.0				§Rabia Humana Por Fauna Urbana CIE-10ª REV. A82.1			
	Sem.	2023 Acum.		2022 Acum.	Sem.	2023 Acum.		2022 Acum.
		M	F			M	F	
Aguascalientes	-	-	-	-	-	-	-	-
Baja California	-	-	-	-	-	-	-	-
Baja California Sur	-	-	-	-	-	-	-	-
Campeche	-	-	-	-	-	-	-	-
Coahuila	-	-	-	-	-	-	-	-
Colima	-	-	-	-	-	-	-	-
Chiapas	-	-	-	-	-	-	-	-
Chihuahua	-	-	-	-	-	-	-	-
Ciudad de México	-	-	-	-	-	-	-	-
Durango	-	-	-	-	-	-	-	-
Guanajuato	-	-	-	-	-	-	-	-
Guerrero	-	-	-	-	-	-	-	-
Hidalgo	-	-	-	-	-	-	-	-
Jalisco	-	-	-	-	-	-	-	-
México	-	-	-	-	-	-	-	-
Michoacán	-	-	-	-	-	-	-	-
Morelos	-	-	-	-	-	-	-	-
Navarro	-	-	-	-	-	-	-	-
Nuevo León	-	-	-	-	-	-	-	-
Oaxaca	-	-	-	-	-	-	-	-
Puebla	-	-	-	-	-	-	-	-
Querétaro	-	-	-	-	-	-	-	-
Quintana Roo	-	-	-	-	-	-	-	-
San Luis Potosí	-	-	-	-	-	-	-	-
Sinaloa	-	-	-	-	-	-	-	-
Sonora	-	-	-	-	-	-	-	-
Tabasco	-	-	-	-	-	-	-	-
Tamaulipas	-	-	-	-	-	-	-	-
Tlaxcala	-	-	-	-	-	-	-	-
Veracruz	-	-	-	-	-	-	-	-
Yucatán	-	-	-	-	-	-	-	-
Zacatecas	-	-	-	-	-	-	-	-
<b>TOTAL</b>	-	-	-	-	-	-	-	-

§FUENTE: SINAVE/DGE/Salud 2023. Sistema Especial de Vigilancia Epidemiológica, Información preliminar de casos confirmados.

**CUADRO 9. Casos por entidad federativa de Otras Enfermedades Exantemáticas hasta la semana epidemiológica 32 del 2023**

ENTIDAD FEDERATIVA	Escarlatina CIE-10ª REV. A38				Erisipela CIE-10ª REV. A46			
	Sem.	2023		2022 Acum.	Sem.	2023		2022 Acum.
		Acum.				Acum.		
		M	F			M	F	
Aguascalientes	3	5	11	11	2	12	13	11
Baja California	-	7	10	24	2	13	13	33
Baja California Sur	-	4	3	9	1	4	7	10
Campeche	-	-	1	7	1	44	22	83
Coahuila	1	9	7	30	1	24	24	54
Colima	-	4	3	3	-	25	24	47
Chiapas	-	12	9	12	2	48	43	84
Chihuahua	1	19	21	26	-	14	14	75
Ciudad de México	3	42	47	35	1	50	63	90
Durango	-	2	3	5	-	5	2	1
Guanajuato	1	7	4	19	-	24	23	28
Guerrero	-	6	5	13	22	212	255	128
Hidalgo	-	9	8	15	2	13	21	44
Jalisco	1	30	36	57	1	43	70	85
México	1	64	52	119	6	55	59	107
Michoacán	-	5	6	11	-	18	10	34
Morelos	-	12	4	7	-	9	7	24
Navarro	-	3	1	3	-	2	9	12
Nuevo León	4	12	20	22	29	433	363	818
Oaxaca	1	12	15	15	2	72	55	158
Puebla	-	10	10	21	4	68	80	147
Querétaro	-	5	4	10	2	7	5	32
Quintana Roo	-	7	5	6	1	79	33	108
San Luis Potosí	-	10	4	8	1	31	29	60
Sinaloa	-	3	4	14	3	18	17	42
Sonora	-	13	9	16	1	6	14	23
Tabasco	-	2	5	6	9	223	165	231
Tamaulipas	3	22	36	26	20	367	296	732
Tlaxcala	-	6	5	13	-	13	13	27
Veracruz	-	4	6	11	44	738	670	1 362
Yucatán	-	3	6	4	7	97	77	156
Zacatecas	-	7	3	13	-	-	1	4
<b>TOTAL</b>	<b>19</b>	<b>356</b>	<b>363</b>	<b>591</b>	<b>164</b>	<b>2 767</b>	<b>2 497</b>	<b>4 850</b>

FUENTE: SINAVE/DGE/Salud 2022. Información preliminar, incluye casos probables.

**CUADRO 10. Casos por entidad federativa de Otras Enfermedades Transmisibles hasta la semana epidemiológica 33 del 2023; Mal del Pinto hasta la semana 32 del 2023**

ENTIDAD FEDERATIVA	Mal del Pinto CIE-10 <sup>a</sup> REV. A67				Tuberculosis Otras Formas <sup>§</sup> CIE-10 <sup>a</sup> REV. A17.1, A17.8, A17.9, A18-A19				§Lepra <sup>°</sup> CIE-10 <sup>a</sup> REV. A30			
	2023			2022 Acum.	2023			2022 Acum.	2023			2022 Acum.
	Sem.	Acum.			Sem.	Acum.			Sem.	Acum.		
	M	F		M	F		M	F				
Aguascalientes	-	4	2	6	-	17	7	38	-	-	-	-
Baja California	-	-	-	9	9	167	136	292	-	2	3	-
Baja California Sur	-	2	3	2	2	16	7	23	-	-	-	-
Campeche	-	1	3	5	2	17	9	13	-	-	-	1
Coahuila	-	-	4	13	3	34	22	44	-	1	-	1
Colima	-	-	2	2	2	14	4	12	-	3	-	3
Chiapas	1	4	5	4	1	58	31	74	-	1	1	2
Chihuahua	1	3	9	6	5	47	49	86	-	-	-	2
Ciudad de México	-	9	4	23	5	78	75	136	-	-	-	-
Durango	-	2	3	1	4	32	24	28	-	-	-	1
Guanajuato	-	1	-	1	5	28	38	65	-	-	2	2
Guerrero	-	1	2	2	1	33	16	54	1	4	2	10
Hidalgo	-	-	-	-	2	7	9	16	-	1	-	1
Jalisco	-	2	7	13	12	136	108	222	-	7	1	11
México	-	4	6	24	3	79	71	140	-	-	-	-
Michoacán	-	5	1	11	3	15	28	31	-	7	3	5
Morelos	-	-	-	-	1	23	18	47	-	2	1	5
Navarro	1	-	2	2	3	28	17	71	-	2	2	3
Nuevo León	2	7	11	-	8	79	64	114	-	7	3	4
Oaxaca	2	6	6	4	3	34	35	69	-	2	-	5
Puebla	-	3	5	4	2	39	40	66	-	-	-	4
Querétaro	-	-	-	-	3	29	29	47	-	-	-	-
Quintana Roo	-	-	1	4	1	17	8	30	1	1	4	4
San Luis Potosí	-	1	5	13	2	43	42	110	1	1	2	-
Sinaloa	-	1	-	1	9	87	58	130	-	6	6	18
Sonora	-	2	4	7	3	76	38	121	-	1	-	1
Tabasco	-	1	1	1	-	32	13	67	-	-	-	-
Tamaulipas	-	6	11	15	5	39	33	80	-	1	2	3
Tlaxcala	-	-	2	-	-	1	5	13	-	-	-	-
Veracruz	1	8	8	18	6	126	65	170	-	-	-	2
Yucatán	-	1	4	4	1	24	9	28	-	-	-	1
Zacatecas	-	-	-	-	2	23	28	40	-	-	-	1
<b>TOTAL</b>	<b>8</b>	<b>74</b>	<b>111</b>	<b>195</b>	<b>108</b>	<b>1 478</b>	<b>1 136</b>	<b>2 477</b>	<b>3</b>	<b>49</b>	<b>32</b>	<b>90</b>

FUENTE: SINAVE/DGE/Salud 2022. Información preliminar, incluye casos probables.

§FUENTE: SINAVE/DGE/Salud 2023. Sistema Especial de Vigilancia Epidemiológica, Información preliminar de casos confirmados.

Nota: La información de tuberculosis esta procesada por entidad de residencia; Incluye casos nuevos y nuevos resistentes.

° La información de Lepra esta reportada por entidad notificante.

**CUADRO 10.1 Casos por entidad federativa de Otras Enfermedades Transmisibles hasta la semana epidemiológica 32 del 2023**

ENTIDAD FEDERATIVA	Hepatitis Vírica C CIE-10ª REV. B17.1, B18.2				Otras Hepatitis Víricas CIE-10ª REV. B17-B19 Excepto B17.1 y B18.2				Conjuntivitis Epidémica Aguda Hemorrágica CIE-10ª REV. B30.3			
	Sem.	2023		2022 Acum.	Sem.	2023		2022 Acum.	Sem.	2023		2022 Acum.
		Acum.				Acum.				Acum.		
		M	F			M	F			M	F	
Aguascalientes	-	2	-	12	1	19	11	4	-	-	-	-
Baja California	14	391	113	596	-	25	14	34	-	-	-	1
Baja California Sur	1	25	8	36	-	9	9	21	-	-	-	-
Campeche	1	4	2	9	-	7	4	8	-	-	-	-
Coahuila	1	50	10	49	-	34	18	18	-	-	2	3
Colima	-	15	8	17	-	-	4	3	-	-	1	4
Chiapas	1	38	9	48	3	15	23	43	-	9	11	14
Chihuahua	5	113	36	115	-	40	28	94	-	-	-	-
Ciudad de México	1	172	74	160	5	168	131	93	-	2	3	4
Durango	-	20	11	13	-	2	1	-	-	-	-	-
Guanajuato	1	56	19	48	1	38	14	15	-	1	-	1
Guerrero	-	21	21	59	1	89	93	88	-	5	9	4
Hidalgo	-	9	8	8	-	4	6	21	-	-	-	-
Jalisco	3	71	37	88	1	41	28	32	-	-	3	4
México	14	124	49	145	23	347	222	294	-	-	-	-
Michoacán	4	46	11	43	-	6	3	13	-	3	5	1
Morelos	2	5	9	21	-	19	16	24	-	-	-	-
Navarro	1	15	6	19	-	2	3	23	-	-	-	-
Nuevo León	2	69	26	27	3	34	30	43	1	3	6	-
Oaxaca	3	49	17	36	-	12	14	24	1	3	1	5
Puebla	-	49	11	31	2	12	15	21	-	-	-	-
Querétaro	-	3	1	9	-	-	-	1	-	-	-	-
Quintana Roo	5	41	17	54	-	1	-	-	-	-	-	2
San Luis Potosí	-	10	2	20	2	99	43	32	-	-	-	-
Sinaloa	5	197	33	239	1	28	22	69	-	-	-	3
Sonora	6	126	64	96	-	8	6	9	-	-	-	-
Tabasco	-	29	8	40	-	3	3	5	-	-	-	3
Tamaulipas	7	80	30	106	2	23	15	43	-	1	3	7
Tlaxcala	2	7	13	5	1	6	5	17	-	2	1	-
Veracruz	5	25	29	27	3	17	18	30	-	3	2	7
Yucatán	5	45	24	48	1	8	8	3	1	1	-	1
Zacatecas	-	8	2	18	-	3	-	1	-	-	-	-
<b>TOTAL</b>	<b>89</b>	<b>1 915</b>	<b>708</b>	<b>2 242</b>	<b>50</b>	<b>1 119</b>	<b>807</b>	<b>1 126</b>	<b>3</b>	<b>33</b>	<b>47</b>	<b>64</b>

FUENTE: SINAVE/DGE/Salud 2022. Información preliminar, incluye casos probables.

**CUADRO 10.2 Casos por entidad federativa de Otras Enfermedades Transmisibles hasta la semana epidemiológica 33 del 2023**

ENTIDAD FEDERATIVA	Tripanosomiasis Americana (enfermedad de Chagas) Aguda <sup>§</sup> CIE-10 <sup>ª</sup> REV. B57.0-B57.1				Tripanosomiasis Americana (enfermedad de Chagas) Crónica <sup>§</sup> CIE-10 <sup>ª</sup> REV. B57.2-B57.5			
	Sem.	2023 Acum.		2022 Acum.	Sem.	2023 Acum.		2022 Acum.
		M	F			M	F	
Aguascalientes	-	-	-	-	-	-	-	-
Baja California	-	-	1	-	-	3	3	1
Baja California Sur	-	-	-	-	-	2	2	4
Campeche	-	1	-	-	-	3	-	6
Coahuila	-	-	-	-	-	2	-	4
Colima	-	-	1	-	-	-	-	1
Chiapas	-	6	4	-	-	7	5	28
Chihuahua	-	-	-	-	-	3	-	3
Ciudad de México	-	-	-	-	-	17	6	17
Durango	-	3	4	-	-	1	-	-
Guanajuato	-	5	1	-	-	18	13	37
Guerrero	-	2	2	-	-	5	2	2
Hidalgo	-	-	-	-	-	18	9	19
Jalisco	-	1	-	2	-	18	9	36
México	-	2	1	-	-	13	5	9
Michoacán	-	-	-	6	-	22	5	13
Morelos	-	3	3	-	-	14	9	7
Navarro	-	1	-	-	-	6	3	13
Nuevo León	-	1	-	-	-	36	10	19
Oaxaca	-	-	-	1	-	18	12	24
Puebla	-	-	-	-	-	10	5	17
Querétaro	-	1	-	-	-	3	2	4
Quintana Roo	-	-	-	-	-	5	6	9
San Luis Potosí	-	-	-	-	-	4	1	10
Sinaloa	-	-	-	-	-	12	-	10
Sonora	-	-	-	-	-	1	2	4
Tabasco	-	1	-	-	-	6	-	7
Tamaulipas	-	7	4	-	-	11	11	29
Tlaxcala	-	-	-	-	-	3	2	-
Veracruz	-	-	2	-	-	100	54	109
Yucatán	-	-	-	-	-	23	10	44
Zacatecas	-	2	-	-	-	-	-	3
<b>TOTAL</b>	-	36	23	9	-	384	186	489

§FUENTE: SINAVE/DGE/Salud 2023. Sistema Especial de Vigilancia Epidemiológica, Información preliminar de casos confirmados.



**CUADRO 10.3 Casos por entidad federativa de Otras Enfermedades Transmisibles hasta la semana epidemiológica 32 del 2023; Meningoencefalitis Amebiana P. hasta la 33 del 2023**

ENTIDAD FEDERATIVA	Toxoplasmosis CIE-10 <sup>a</sup> REV. B58				Meningoencefalitis Amebiana Primaria <sup>§</sup> CIE-10 <sup>a</sup> REV. B60.2			
	Sem.	2023		2022 Acum.	Sem.	2023		2022 Acum.
		Acum.				Acum.		
		M	F			M	F	
Aguascalientes	-	-	-	-	-	-	-	-
Baja California	-	-	-	1	-	-	-	-
Baja California Sur	-	-	-	1	-	-	-	-
Campeche	-	-	-	-	-	-	-	-
Coahuila	-	-	-	-	-	-	-	-
Colima	-	-	1	1	-	-	-	-
Chiapas	-	19	30	11	-	-	-	-
Chihuahua	-	-	-	1	-	-	-	-
Ciudad de México	-	-	1	9	-	-	1	-
Durango	-	-	-	-	-	-	-	-
Guanajuato	2	1	2	9	-	-	-	-
Guerrero	-	4	2	8	-	-	-	-
Hidalgo	-	-	-	-	-	-	-	-
Jalisco	-	2	7	11	-	-	-	-
México	-	3	5	7	-	-	-	-
Michoacán	-	-	-	-	-	-	-	-
Morelos	1	-	5	-	-	-	-	-
Navarro	-	-	-	-	-	-	-	-
Nuevo León	-	-	-	-	-	-	-	-
Oaxaca	-	3	2	7	-	-	-	-
Puebla	-	-	-	-	-	-	-	-
Querétaro	-	-	-	-	-	-	-	-
Quintana Roo	-	5	3	8	-	-	-	-
San Luis Potosí	-	-	1	-	-	-	-	-
Sinaloa	-	12	3	4	-	-	-	-
Sonora	-	-	-	1	-	-	-	-
Tabasco	-	2	4	3	-	-	-	-
Tamaulipas	-	4	6	7	-	-	-	-
Tlaxcala	-	-	-	-	-	-	-	-
Veracruz	1	9	7	4	-	-	-	-
Yucatán	-	2	1	1	-	-	-	-
Zacatecas	-	-	-	-	-	-	-	-
<b>TOTAL</b>	<b>4</b>	<b>66</b>	<b>80</b>	<b>94</b>	<b>-</b>	<b>-</b>	<b>1</b>	<b>-</b>

FUENTE: SINAVE/DGE/Salud 2022. Información preliminar, incluye casos probables.

§FUENTE: SINAVE/DGE/Salud 2023. Sistema Especial de Vigilancia Epidemiológica, Información preliminar de casos confirmados.

**CUADRO 10.4 Casos por entidad federativa de Otras Enfermedades Transmisibles hasta la semana epidemiológica 32 del 2023**

ENTIDAD FEDERATIVA	Escabiosis CIE-10 <sup>a</sup> REV. B86				Conjuntivitis CIE-10 <sup>a</sup> REV. H10				Infección Asociada a la Atención de la Salud CIE-10 <sup>a</sup> REV. S/C			
	Sem.	2023		2022 Acum.	Sem.	2023		2022 Acum.	Sem.	2023		2022 Acum.
		Acum.				Acum.				Acum.		
		M	F			M	F			M	F	
Aguascalientes	1	28	39	27	174	3 178	3 822	3 908	7	229	192	390
Baja California	22	316	408	710	455	6 218	7 179	8 651	50	509	316	761
Baja California Sur	5	85	101	179	225	3 128	3 132	4 348	2	12	6	122
Campeche	5	117	156	370	126	2 464	2 682	2 532	28	363	346	665
Coahuila	13	224	323	746	347	6 197	6 908	9 537	67	724	785	827
Colima	7	182	241	502	146	1 884	2 051	1 974	20	282	236	481
Chiapas	86	1 165	1 519	2 745	437	6 752	7 987	8 997	27	670	647	1 050
Chihuahua	7	90	120	247	647	10 015	12 085	14 544	20	626	378	1 053
Ciudad de México	10	124	141	289	1 421	22 726	30 815	30 886	274	3 291	3 491	7 648
Durango	-	11	28	68	283	4 590	5 541	6 109	-	24	20	62
Guanajuato	1	45	67	83	472	8 688	10 561	12 023	78	1 475	1 190	3 191
Guerrero	28	450	676	1 467	325	6 215	7 536	7 993	12	372	396	839
Hidalgo	14	107	190	302	349	6 775	8 617	9 916	17	321	294	583
Jalisco	21	244	320	545	609	13 049	14 439	16 729	194	3 135	2 471	6 049
México	12	128	185	320	1 243	21 368	28 048	33 545	140	1 967	1 590	2 379
Michoacán	7	225	269	663	361	6 792	7 983	10 258	101	1 294	1 124	1 880
Morelos	5	56	62	111	168	3 780	4 795	4 312	10	235	258	415
Navarro	35	412	539	1 065	266	4 441	4 973	5 934	26	175	190	550
Nuevo León	75	876	1 125	2 185	744	11 767	13 658	14 241	79	1 122	946	2 509
Oaxaca	28	256	372	568	474	10 307	12 154	12 633	29	671	685	1 602
Puebla	19	133	144	318	659	10 864	13 628	14 188	67	1 012	928	2 107
Querétaro	1	16	46	86	282	5 471	6 848	8 934	4	95	89	186
Quintana Roo	53	514	662	1 724	308	5 916	6 034	5 877	26	488	407	1 157
San Luis Potosí	12	160	227	377	297	5 423	6 454	7 458	52	977	913	1 756
Sinaloa	24	474	572	1 212	479	6 629	7 960	10 583	19	491	286	788
Sonora	16	384	530	978	404	4 882	5 877	7 282	61	1 024	883	2 526
Tabasco	26	694	824	1 185	388	6 876	7 908	5 968	42	587	503	938
Tamaulipas	72	852	1 086	2 479	1 100	14 213	16 396	18 079	58	745	708	1 133
Tlaxcala	3	18	44	51	231	3 850	4 740	5 499	2	35	35	257
Veracruz	84	1 032	1 395	2 677	885	15 682	18 902	19 217	47	757	721	2 043
Yucatán	32	333	470	1 068	281	5 790	6 466	5 626	68	965	848	1 573
Zacatecas	2	24	37	115	323	6 023	7 069	8 254	34	620	513	911
<b>TOTAL</b>	<b>726</b>	<b>9 775</b>	<b>12 918</b>	<b>25 462</b>	<b>14 909</b>	<b>251 953</b>	<b>303 248</b>	<b>336 035</b>	<b>1 661</b>	<b>25 293</b>	<b>22 395</b>	<b>48 431</b>

FUENTE: SINAVE/DGE/Salud 2022. Información preliminar, incluye casos probables.

**CUADRO 11. Casos por entidad federativa de Enfermedades de Interés Local, Regional o Institucional hasta la semana epidemiológica 32 del 2023**

ENTIDAD FEDERATIVA	Tracoma CIE-10ª REV. A71				Oncocercosis CIE-10ª REV. B73			
	Sem.	2023		2022 Acum.	Sem.	2023		2022 Acum.
		Acum.				Acum.		
		M	F			M	F	
Aguascalientes	-	-	-	-	-	-	-	-
Baja California	-	-	-	-	-	-	-	-
Baja California Sur	-	-	-	-	-	-	-	-
Campeche	-	-	-	-	-	-	-	-
Coahuila	-	-	-	2	-	-	-	-
Colima	-	-	-	-	-	-	-	-
Chiapas	-	-	-	8	-	-	-	-
Chihuahua	-	-	-	-	-	-	-	-
Ciudad de México	-	-	-	-	-	-	-	-
Durango	-	-	-	-	-	-	-	-
Guanajuato	-	-	-	-	-	-	-	-
Guerrero	-	-	-	-	-	-	-	-
Hidalgo	-	-	-	-	-	-	-	-
Jalisco	-	-	-	1	-	-	-	-
México	-	-	-	-	-	-	-	-
Michoacán	-	-	-	1	-	-	-	-
Morelos	-	-	-	-	-	-	-	-
Navarro	-	-	-	-	-	-	-	-
Nuevo León	-	-	-	1	-	-	-	-
Oaxaca	-	-	-	-	-	-	-	-
Puebla	-	-	-	-	-	-	-	-
Querétaro	-	-	-	-	-	-	-	-
Quintana Roo	-	-	-	-	-	-	-	-
San Luis Potosí	-	-	-	-	-	-	-	-
Sinaloa	-	-	-	1	-	-	-	-
Sonora	-	-	-	-	-	-	-	-
Tabasco	-	-	-	-	-	-	-	-
Tamaulipas	-	1	-	1	-	-	-	-
Tlaxcala	-	-	-	-	-	-	-	-
Veracruz	-	1	-	-	-	-	-	-
Yucatán	-	-	-	1	-	-	-	-
Zacatecas	-	-	-	-	-	-	-	-
<b>TOTAL</b>	-	2	-	16	-	-	-	-

FUENTE: SINAVE/DGE/Salud 2022. Información preliminar, incluye casos probables.

**CUADRO 11.1 Casos por entidad federativa de Enfermedades de Interés Local, Regional o Institucional hasta la semana epidemiológica 33 del 2023**

ENTIDAD FEDERATIVA	Leishmaniasis Cutánea <sup>§</sup> CIE-10 <sup>ª</sup> REV. B55.1				Leishmaniasis Visceral <sup>§</sup> CIE-10 <sup>ª</sup> REV. B55.0			
	Sem.	2023		2022 Acum.	Sem.	2023		2022 Acum.
		Acum.				Acum.		
		M	F			M	F	
Aguascalientes	-	-	-	-	-	-	-	-
Baja California	-	-	-	-	-	-	-	-
Baja California Sur	-	-	-	-	-	-	-	-
Campeche	-	85	5	73	-	-	-	-
Coahuila	-	-	-	-	-	-	-	-
Colima	-	1	-	-	-	-	-	-
Chiapas	-	-	-	-	-	1	-	-
Chihuahua	-	-	1	-	-	-	-	-
Ciudad de México	-	6	1	1	-	-	-	-
Durango	-	-	-	-	-	-	-	-
Guanajuato	-	-	-	-	-	-	-	-
Guerrero	-	-	-	-	-	-	-	-
Hidalgo	-	-	-	-	-	-	-	-
Jalisco	-	-	2	2	-	-	-	-
México	-	5	2	-	-	-	-	-
Michoacán	-	-	-	-	-	-	-	-
Morelos	-	-	-	-	-	-	-	-
Navarro	1	2	-	2	-	-	-	-
Nuevo León	-	-	-	1	-	-	-	-
Oaxaca	-	-	-	-	-	-	-	-
Puebla	-	1	1	-	-	-	-	-
Querétaro	-	-	-	-	-	-	-	-
Quintana Roo	6	638	105	425	-	-	-	-
San Luis Potosí	-	-	-	-	-	-	-	-
Sinaloa	-	-	-	-	-	-	-	-
Sonora	-	-	-	-	-	-	-	-
Tabasco	2	59	21	195	-	-	-	-
Tamaulipas	-	-	-	-	-	-	-	-
Tlaxcala	-	2	-	-	-	-	-	-
Veracruz	-	3	3	4	-	-	-	-
Yucatán	4	89	3	68	-	-	-	-
Zacatecas	-	-	-	-	-	-	-	-
<b>TOTAL</b>	13	891	144	771	-	1	-	-

§FUENTE: SINAVE/DGE/Salud 2023. Sistema Especial de Vigilancia Epidemiológica, Información preliminar de casos confirmados.

**CUADRO 12. Casos por entidad federativa de Enfermedades bajo Vigilancia Sindromática hasta la semana epidemiológica 32 del 2023**

ENTIDAD FEDERATIVA	Síndrome Meníngeo CIE-10 <sup>º</sup> REV. G00-G03 excepto G00.0 y G00.1				Infección de Vías Urinarias CIE-10 <sup>º</sup> REV. N30, N34, N39.0			
	Sem.	2023		2022 Acum.	Sem.	2023		2022 Acum.
		Acum.				Acum.		
		M	F			M	F	
Aguascalientes	-	-	-	7	719	5 445	19 404	22 203
Baja California	3	31	15	15	1 642	10 155	37 048	45 460
Baja California Sur	-	12	11	9	659	4 141	16 158	20 040
Campeche	-	1	2	4	552	4 241	13 970	17 102
Coahuila	-	5	4	16	1 776	11 394	39 144	50 051
Colima	-	4	8	8	532	3 432	11 147	11 635
Chiapas	-	6	12	19	2 544	19 621	69 315	86 959
Chihuahua	3	30	29	57	2 272	13 268	50 920	62 258
Ciudad de México	2	37	38	29	6 221	49 392	149 309	167 606
Durango	-	-	6	4	1 155	8 209	27 409	33 244
Guanajuato	-	4	14	9	3 383	19 524	79 499	90 137
Guerrero	-	4	1	5	1 688	11 429	47 390	51 804
Hidalgo	1	11	6	13	1 669	10 336	40 913	49 106
Jalisco	4	20	15	20	3 915	25 905	91 818	103 484
México	-	12	3	6	6 917	56 664	180 095	217 984
Michoacán	1	3	2	5	1 899	13 323	47 842	59 775
Morelos	-	7	4	21	1 435	9 529	34 316	38 860
Navarrit	-	-	-	5	964	6 974	24 224	29 526
Nuevo León	2	8	11	3	2 483	14 668	56 486	69 498
Oaxaca	2	4	6	16	1 987	13 910	52 776	66 033
Puebla	-	-	-	-	3 135	20 142	79 371	94 518
Querétaro	-	-	-	5	1 330	9 495	31 092	36 215
Quintana Roo	-	6	3	2	1 060	8 281	26 372	31 538
San Luis Potosí	-	17	10	17	1 707	9 713	38 687	50 822
Sinaloa	3	25	16	28	1 770	12 137	46 152	55 786
Sonora	1	27	13	24	1 559	8 509	36 610	43 694
Tabasco	3	7	18	22	2 722	19 844	54 079	58 946
Tamaulipas	1	7	4	17	2 861	19 022	64 424	78 627
Tlaxcala	-	8	8	3	1 073	7 299	26 262	29 995
Veracruz	-	2	9	22	4 854	29 311	110 315	128 822
Yucatán	-	-	-	-	1 360	9 275	32 193	36 638
Zacatecas	-	6	5	16	1 807	11 690	40 994	51 404
<b>TOTAL</b>	26	304	273	427	69 650	476 278	1 675 734	1 989 770

FUENTE: SINAVE/DGE/Salud 2022. Información preliminar, incluye casos probables.

**CUADRO 12.1 Casos por entidad federativa de Enfermedades bajo Vigilancia Sindromática hasta la semana epidemiológica 33 del 2023**

ENTIDAD FEDERATIVA	Enfermedad Febril Exantemática <sup>§</sup> CIE-10 <sup>a</sup> REV. U97				Parálisis Flácida Aguda <sup>§</sup> (menores de 15 años) CIE-10 <sup>a</sup> REV. U98				Síndrome Coqueluchoide <sup>§</sup> CIE-10 <sup>a</sup> REV. U99			
	Sem.	2023		2022 Acum.	Sem.	2023		2022 Acum.	Sem.	2023		2022 Acum.
		M	F			M	F			M	F	
Aguascalientes	1	8	8	12	-	4	4	4	-	3	5	3
Baja California	1	13	6	32	2	16	9	15	-	15	17	22
Baja California Sur	-	4	7	38	-	2	2	6	2	8	4	-
Campeche	-	10	8	22	-	1	-	3	-	6	4	7
Coahuila	1	21	11	19	-	7	3	9	-	7	4	10
Colima	1	4	3	16	2	2	1	1	-	-	1	2
Chiapas	-	11	6	11	-	10	9	11	-	34	49	30
Chihuahua	1	18	24	39	-	13	8	14	2	32	33	17
Ciudad de México	3	74	57	144	3	10	2	15	2	23	16	18
Durango	-	7	8	7	-	-	3	5	-	4	4	1
Guanajuato	15	153	160	366	2	7	12	17	5	88	79	124
Guerrero	-	8	5	20	-	4	3	6	-	5	1	11
Hidalgo	-	27	14	46	-	5	4	13	-	7	3	7
Jalisco	2	49	40	127	-	24	18	36	5	23	17	16
México	1	50	30	65	-	16	11	38	-	32	17	5
Michoacán	3	21	12	24	-	10	5	8	-	1	1	7
Morelos	1	35	32	59	-	4	-	4	-	3	1	2
Navarro	1	17	15	37	-	6	3	4	-	7	13	-
Nuevo León	2	38	43	108	-	15	3	8	-	11	17	35
Oaxaca	1	5	3	6	-	8	4	12	-	3	1	10
Puebla	-	16	10	23	-	3	2	15	-	2	-	7
Querétaro	1	14	14	41	-	1	1	4	-	9	5	15
Quintana Roo	-	12	13	28	-	2	4	6	-	4	4	10
San Luis Potosí	1	29	22	64	1	9	3	10	-	20	9	17
Sinaloa	-	5	8	21	-	3	1	7	1	25	14	7
Sonora	1	4	6	20	1	17	9	23	-	17	24	18
Tabasco	-	17	14	67	-	-	5	9	-	-	2	2
Tamaulipas	-	17	18	29	-	12	6	14	-	6	3	4
Tlaxcala	1	2	1	12	-	-	1	7	-	-	2	2
Veracruz	-	54	50	80	2	14	6	29	-	10	10	12
Yucatán	-	2	5	15	-	-	3	4	-	6	1	3
Zacatecas	-	17	19	29	2	3	-	3	1	23	16	12
<b>TOTAL</b>	<b>38</b>	<b>762</b>	<b>672</b>	<b>1 627</b>	<b>15</b>	<b>228</b>	<b>145</b>	<b>360</b>	<b>18</b>	<b>434</b>	<b>377</b>	<b>436</b>

§FUENTE: SINAVE/DGE/Salud 2023. Sistema Especial de Vigilancia Epidemiológica, información preliminar de casos confirmados.

\* Veracruz elimina un caso.

**CUADRO 13. Casos por entidad federativa de Enfermedades No Transmisibles hasta la semana epidemiológica 32 del 2023**

ENTIDAD FEDERATIVA	Bocio Endémico CIE-10ª REV. E01				Diabetes Mellitus Insulinodependiente (tipo I) CIE-10ª REV. E10				Diabetes Mellitus No Insulinodependiente (tipo II) CIE-10ª REV. E11-E14			
	Sem.	2023		2022	Sem.	2023		2022	Sem.	2023		2022
		Acum.		Acum.		Acum.		Acum.		Acum.		Acum.
		M	F			M	F			M	F	
Aguascalientes	-	-	4	-	-	11	24	15	129	1 729	2 361	3 379
Baja California	-	6	16	13	5	89	119	482	584	7 108	8 940	14 278
Baja California Sur	-	-	-	5	-	11	18	18	80	1 072	1 164	2 461
Campeche	-	-	-	-	-	8	10	33	55	956	1 294	1 978
Coahuila	-	2	12	9	1	34	61	56	306	4 472	5 973	11 034
Colima	-	-	1	5	-	3	7	11	57	1 036	1 293	2 475
Chiapas	9	7	41	40	-	21	20	73	249	3 879	6 752	9 795
Chihuahua	-	7	18	15	8	65	70	138	332	4 267	6 139	10 777
Ciudad de México	-	4	35	14	1	42	73	84	713	9 984	13 763	20 214
Durango	-	2	-	-	1	28	30	44	162	2 521	3 734	5 120
Guanajuato	-	2	10	11	3	35	62	93	361	5 254	7 110	11 389
Guerrero	2	33	82	36	3	34	37	77	376	3 350	5 707	8 750
Hidalgo	-	-	-	5	2	2	12	34	153	2 291	3 677	5 883
Jalisco	-	19	51	79	19	185	194	247	1 346	10 263	13 981	20 364
México	1	9	37	60	20	204	410	447	808	16 660	21 996	35 539
Michoacán	-	1	9	18	1	7	14	29	241	2 666	3 845	5 494
Morelos	-	-	3	12	1	40	40	70	271	3 221	4 746	6 473
Navarro	-	1	1	7	-	7	8	16	137	1 609	2 092	3 778
Nuevo León	1	7	22	20	3	32	32	96	455	5 752	8 160	12 329
Oaxaca	-	3	16	11	-	10	37	40	187	3 194	4 824	8 059
Puebla	1	4	8	12	7	13	31	32	303	4 421	6 654	10 144
Querétaro	-	-	-	-	-	8	8	27	178	1 926	2 856	4 229
Quintana Roo	-	2	5	-	-	7	2	20	105	1 659	2 272	4 224
San Luis Potosí	-	-	3	-	-	11	13	22	232	3 008	4 586	6 260
Sinaloa	-	5	11	56	7	102	110	119	372	4 571	6 423	9 351
Sonora	1	3	12	2	2	28	55	70	233	3 224	4 642	6 309
Tabasco	-	1	1	21	2	14	27	29	269	3 547	5 025	4 746
Tamaulipas	-	2	3	31	1	37	50	88	321	4 607	6 425	11 438
Tlaxcala	1	12	35	3	-	3	8	11	121	1 711	2 708	2 691
Veracruz	2	6	24	48	5	39	70	106	998	11 890	19 162	29 462
Yucatán	-	-	1	2	-	10	18	11	130	1 943	2 902	4 452
Zacatecas	1	3	3	6	2	12	32	32	160	1 615	2 439	3 590
<b>TOTAL</b>	<b>19</b>	<b>141</b>	<b>464</b>	<b>541</b>	<b>94</b>	<b>1 152</b>	<b>1 702</b>	<b>2 670</b>	<b>10 424</b>	<b>135 406</b>	<b>193 645</b>	<b>296 465</b>

FUENTE: SINAVE/DGE/Salud 2022. Información preliminar, incluye casos probables.

**CUADRO 13.1 Casos por entidad federativa de Enfermedades No Transmisibles hasta la semana epidemiológica 32 del 2023**

ENTIDAD FEDERATIVA	Intoxicación Aguda por Alcohol CIE-10ª REV. F10.0				Fiebre Reumática Aguda CIE-10ª REV. I00-I02			
	Sem.	2023		2022 Acum.	Sem.	2023		2022 Acum.
		Acum.				Acum.		
		M	F			M	F	
Aguascalientes	2	105	51	139	-	-	1	5
Baja California	9	160	87	243	1	9	9	14
Baja California Sur	7	61	31	77	-	2	5	14
Campeche	2	64	20	52	-	7	4	3
Coahuila	15	413	190	434	2	15	53	47
Colima	5	76	27	207	-	-	-	1
Chiapas	11	437	124	626	1	11	24	56
Chihuahua	12	315	131	475	-	4	21	33
Ciudad de México	45	1 377	314	1 233	-	16	20	12
Durango	4	142	49	210	-	-	2	1
Guanajuato	45	1 180	331	1 249	3	18	31	6
Guerrero	5	239	103	408	-	9	18	19
Hidalgo	8	311	93	392	-	8	3	3
Jalisco	57	1 013	487	1 616	-	18	25	60
México	52	1 209	479	1 364	-	13	25	58
Michoacán	15	349	142	388	1	6	18	13
Morelos	10	209	59	217	-	8	11	8
Navarro	7	130	70	274	-	-	-	2
Nuevo León	7	166	75	145	-	5	11	22
Oaxaca	13	386	101	396	-	4	5	10
Puebla	33	464	157	549	-	4	1	6
Querétaro	11	389	79	716	-	-	1	-
Quintana Roo	11	243	88	405	-	3	4	21
San Luis Potosí	12	306	60	331	-	1	2	-
Sinaloa	19	278	259	591	3	7	15	18
Sonora	7	326	137	346	-	8	11	23
Tabasco	3	249	72	151	-	3	8	26
Tamaulipas	18	223	129	432	3	12	14	35
Tlaxcala	9	167	45	205	-	-	3	11
Veracruz	20	448	157	525	1	41	39	17
Yucatán	6	107	38	206	1	6	12	18
Zacatecas	15	240	84	385	-	1	3	7
<b>TOTAL</b>	495	11 782	4 269	14 987	16	239	399	569

FUENTE: SINAVE/DGE/Salud 2022. Información preliminar, incluye casos probables.



**CUADRO 13.2 Casos por entidad federativa de Enfermedades No Transmisibles hasta la semana epidemiológica 32 del 2023**

ENTIDAD FEDERATIVA	Hipertensión Arterial CIE-10 <sup>o</sup> REV. I10-I15				Enfermedad Isquémica del Corazón CIE-10 <sup>o</sup> REV. I20, I25				Enfermedad Cerebrovascular CIE-10 <sup>o</sup> REV. I60-I67, I69			
	Sem.	2023		2022 Acum.	Sem.	2023		2022 Acum.	Sem.	2023		2022 Acum.
		Acum.				Acum.				Acum.		
		M	F			M	F			M	F	
Aguascalientes	169	2 441	3 171	4 709	7	308	180	443	9	272	247	338
Baja California	737	10 422	12 361	20 254	86	1 682	1 116	2 356	94	1 736	1 264	2 461
Baja California Sur	86	1 537	1 549	3 421	6	211	117	303	6	133	89	182
Campeche	58	1 047	1 296	2 071	15	165	128	247	8	98	110	226
Coahuila	371	5 838	7 625	13 544	56	1 022	680	1 310	41	888	753	1 430
Colima	66	1 265	1 518	1 977	4	115	89	103	9	96	102	163
Chiapas	208	3 714	6 031	8 708	14	230	215	343	17	362	324	526
Chihuahua	433	6 436	8 029	15 093	91	1 693	1 257	2 764	44	737	730	1 295
Ciudad de México	767	11 699	15 575	24 417	165	3 408	2 034	6 400	137	2 161	2 344	3 947
Durango	156	2 893	4 037	5 135	19	347	221	515	15	335	290	410
Guanajuato	440	6 846	8 490	12 885	47	856	547	926	39	680	584	917
Guerrero	314	3 383	5 015	8 198	14	234	198	337	19	416	356	601
Hidalgo	155	2 480	3 788	6 223	4	175	160	480	8	185	160	434
Jalisco	1 478	13 350	17 319	27 232	111	2 245	1 433	2 898	118	1 659	1 536	3 024
México	783	15 321	22 931	37 015	76	1 563	750	1 796	54	898	900	1 934
Michoacán	273	3 107	4 305	6 891	7	268	148	331	10	190	156	400
Morelos	251	3 007	3 986	6 401	43	733	410	712	13	333	260	518
Navarrit	150	2 179	2 756	5 153	11	132	109	297	5	98	82	191
Nuevo León	495	7 452	9 144	16 418	65	923	722	1 446	75	1 134	812	1 762
Oaxaca	177	3 208	4 374	7 484	12	266	223	508	7	258	287	532
Puebla	285	4 379	6 254	10 355	30	314	211	591	18	394	410	693
Querétaro	195	2 279	2 725	4 993	24	347	175	253	18	216	152	266
Quintana Roo	152	2 443	2 643	5 322	5	196	102	277	13	176	129	303
San Luis Potosí	254	3 606	4 782	7 090	37	461	343	551	17	340	272	626
Sinaloa	485	7 321	9 663	14 945	66	1 528	1 170	2 377	49	1 082	867	1 789
Sonora	349	5 693	7 281	10 231	30	390	284	881	29	452	369	1 008
Tabasco	247	4 255	5 660	5 560	14	322	212	286	28	365	328	514
Tamaulipas	402	6 941	8 512	15 715	52	1 235	823	2 629	67	948	752	2 094
Tlaxcala	101	1 345	2 277	2 523	8	184	114	154	4	118	87	137
Veracruz	930	13 076	20 123	31 339	85	1 546	1 150	2 327	100	1 326	1 303	2 470
Yucatán	187	2 817	3 658	6 015	32	662	432	801	23	373	288	682
Zacatecas	188	2 415	3 356	5 390	19	233	149	350	14	131	137	229
<b>TOTAL</b>	<b>11 342</b>	<b>164 195</b>	<b>220 234</b>	<b>352 707</b>	<b>1 255</b>	<b>23 994</b>	<b>15 902</b>	<b>35 992</b>	<b>1 108</b>	<b>18 590</b>	<b>16 480</b>	<b>32 102</b>

FUENTE: SINAVE/DGE/Salud 2022. Información preliminar, incluye casos probables.

**CUADRO 13.3 Casos por entidad federativa de Enfermedades No Transmisibles hasta la semana epidemiológica 32 del 2023**

ENTIDAD FEDERATIVA	Insuficiencia Venosa Periférica CIE-10 <sup>a</sup> REV. I87.2				Asma CIE-10 <sup>a</sup> REV. J45, J46				Gingivitis y Enfermedad Periodontal CIE-10 <sup>a</sup> REV. K05			
	Sem.	2023		2022 Acum.	Sem.	2023		2022 Acum.	Sem.	2023		2022 Acum.
		Acum.				Acum.				Acum.		
		M	F			M	F			M	F	
Aguascalientes	53	402	1 363	1 371	25	478	554	764	343	3 087	6 014	9 031
Baja California	131	979	2 174	3 106	79	1 578	2 064	2 793	744	7 452	13 611	15 628
Baja California Sur	43	290	801	958	14	368	503	674	291	3 709	5 917	8 688
Campeche	16	102	324	378	31	416	746	904	85	1 383	2 022	3 035
Coahuila	152	1 225	3 160	4 474	33	865	1 226	1 786	557	6 442	13 405	15 835
Colima	66	250	959	623	8	276	285	505	166	1 966	2 962	4 096
Chiapas	84	689	2 447	2 429	67	1 213	1 487	1 972	362	4 166	7 482	11 656
Chihuahua	292	2 106	5 794	6 744	80	1 627	1 818	2 843	759	8 002	15 530	19 471
Ciudad de México	786	5 737	14 939	15 996	135	3 715	4 161	4 525	2 100	21 603	37 092	47 786
Durango	98	571	2 016	2 086	41	603	929	1 150	366	4 656	8 289	9 943
Guanajuato	155	1 090	3 495	3 775	47	760	1 089	1 308	993	10 023	21 245	26 806
Guerrero	110	468	1 582	1 744	44	737	1 067	1 122	476	5 485	10 115	12 216
Hidalgo	113	807	2 553	3 515	44	715	792	1 320	462	4 702	11 440	13 107
Jalisco	550	2 576	7 706	8 856	256	2 996	4 508	7 206	1 378	14 751	27 230	32 165
México	942	4 642	13 344	15 543	171	3 159	3 651	5 053	1 691	19 406	37 489	44 477
Michoacán	126	975	2 940	3 382	39	829	1 200	1 461	376	5 051	10 213	15 057
Morelos	62	452	1 487	1 425	35	527	987	1 003	265	3 187	6 162	8 257
Navarro	72	362	1 046	1 315	26	558	721	1 078	246	2 694	4 558	5 994
Nuevo León	195	1 269	3 859	5 021	76	1 631	1 920	3 063	825	10 761	19 543	22 803
Oaxaca	47	329	1 254	1 420	35	636	918	1 393	380	6 832	9 784	14 696
Puebla	161	1 174	3 628	5 141	24	362	436	821	1 290	13 001	28 841	34 835
Querétaro	62	506	1 524	2 037	13	220	290	650	346	3 287	7 063	10 057
Quintana Roo	60	322	1 019	1 095	44	805	997	1 609	380	4 786	9 199	12 661
San Luis Potosí	140	821	2 374	2 641	57	694	1 012	1 163	669	7 486	14 562	17 360
Sinaloa	199	1 102	3 723	4 268	83	1 493	1 983	3 142	650	7 250	12 328	18 717
Sonora	204	1 172	3 564	4 319	54	1 687	4 192	3 198	621	6 921	12 702	16 765
Tabasco	61	622	1 563	1 204	82	1 395	2 002	2 260	125	2 053	3 251	3 814
Tamaulipas	167	1 176	3 513	4 757	118	2 658	3 612	6 340	608	7 521	11 341	18 824
Tlaxcala	72	529	1 352	1 813	4	105	141	162	445	5 486	9 281	11 512
Veracruz	243	1 788	5 366	6 488	134	3 624	3 417	4 947	1 570	15 380	32 582	39 938
Yucatán	41	243	712	789	98	1 581	2 112	2 390	623	6 477	11 894	13 899
Zacatecas	72	384	1 182	1 456	22	357	467	707	349	4 470	8 241	9 694
<b>TOTAL</b>	<b>5 575</b>	<b>35 160</b>	<b>102 763</b>	<b>120 169</b>	<b>2 019</b>	<b>38 668</b>	<b>51 287</b>	<b>69 312</b>	<b>20 541</b>	<b>229 476</b>	<b>431 388</b>	<b>548 823</b>

FUENTE: SINAVE/DGE/Salud 2022. Información preliminar, incluye casos probables.

**CUADRO 13.4 Casos por entidad federativa de Enfermedades No Transmisibles hasta la semana epidemiológica 32 del 2023**

ENTIDAD FEDERATIVA	Úlceras Gastritis y Duodenitis CIE-10 <sup>o</sup> REV. K25-K29				Enfermedad Alcohólica del Hígado CIE-10 <sup>o</sup> REV. K70 excepto K70.3				Cirrosis Hepática Alcohólica CIE-10 <sup>o</sup> REV. K70.3			
	Sem.	2023		2022 Acum.	Sem.	2023		2022 Acum.	Sem.	2023		2022 Acum.
		Acum.				Acum.				Acum.		
		M	F			M	F			M	F	
Aguascalientes	219	3 266	5 260	7 549	-	30	6	18	-	39	6	40
Baja California	334	4 501	6 736	11 149	12	96	26	77	7	112	24	133
Baja California Sur	177	2 494	3 252	5 912	1	35	24	29	-	12	1	19
Campeche	142	1 510	2 600	3 282	1	10	3	28	-	13	-	8
Coahuila	347	5 412	8 804	13 727	3	22	7	65	3	57	53	88
Colima	204	1 641	2 815	3 638	2	17	5	7	1	38	9	26
Chiapas	840	9 442	19 356	26 351	1	49	55	97	9	165	95	197
Chihuahua	612	7 111	12 073	18 542	5	135	70	240	8	274	70	306
Ciudad de México	1 654	22 231	30 878	41 541	9	182	35	195	7	179	46	211
Durango	445	4 766	8 629	11 033	-	55	10	48	-	60	7	73
Guanajuato	1 154	13 151	21 970	35 069	3	68	19	75	9	243	43	164
Guerrero	531	5 327	11 412	15 005	4	38	34	61	2	78	28	101
Hidalgo	528	6 716	13 576	20 517	3	89	52	207	9	110	56	153
Jalisco	1 432	14 533	24 869	35 023	8	180	40	153	10	244	70	220
México	1 823	21 327	39 659	55 872	9	204	63	272	8	159	67	185
Michoacán	600	7 840	13 926	19 678	-	57	29	79	5	144	57	216
Morelos	332	3 756	7 071	9 795	5	36	27	86	2	47	17	43
Navarro	338	5 036	8 593	13 774	1	11	6	64	-	10	7	2
Nuevo León	525	6 381	10 165	16 594	1	49	9	66	5	34	8	27
Oaxaca	409	4 859	9 083	14 311	3	57	27	104	6	124	62	212
Puebla	596	8 534	15 740	23 690	2	79	45	164	7	170	71	213
Querétaro	255	3 099	5 529	8 346	1	21	8	32	-	29	2	24
Quintana Roo	236	2 942	4 482	8 953	3	19	13	39	2	58	7	67
San Luis Potosí	428	5 309	9 054	14 843	-	23	13	43	-	62	11	50
Sinaloa	456	6 642	11 214	17 944	3	59	19	54	6	159	20	185
Sonora	338	4 288	7 260	11 104	1	23	8	75	2	28	8	29
Tabasco	455	5 284	9 458	12 315	-	18	13	42	2	43	2	19
Tamaulipas	966	12 661	18 325	29 687	25	82	69	129	6	103	44	236
Tlaxcala	219	2 975	5 616	7 792	1	41	24	60	2	27	3	21
Veracruz	1 322	13 493	26 314	39 395	6	124	58	195	16	249	70	297
Yucatán	289	2 796	5 685	8 164	3	36	27	66	2	77	23	107
Zacatecas	675	7 063	10 745	17 357	5	72	10	113	1	69	14	46
<b>TOTAL</b>	18 881	226 386	390 149	577 952	121	2 017	854	2 983	137	3 216	1 001	3 718

FUENTE: SINAVE/DGE/Salud 2022. Información preliminar, incluye casos probables.

**CUADRO 13.5 Casos por entidad federativa de Enfermedades No Transmisibles hasta la semana epidemiológica 32 del 2023**

ENTIDAD FEDERATIVA	Hiperplasia de Próstata CIE-10 <sup>ª</sup> REV. N40			Edema Proteinuria y Transtornos Hipertensivos en el Embarazo, Parto y Puerperio CIE-10 <sup>ª</sup> REV. O10-O16			Diabetes Mellitus en el Embarazo CIE-10 <sup>ª</sup> REV. O24.4		
	2023		2022	2023		2022	2023		2022
	Sem.	Acum.	Acum.	Sem.	Acum.	Acum.	Sem.	Acum.	Acum.
Aguascalientes	31	775	712	17	682	921	5	231	236
Baja California	51	2 197	1 863	60	1 541	1 689	36	932	831
Baja California Sur	30	673	522	13	257	265	6	109	90
Campeche	34	714	796	6	222	242	1	32	56
Coahuila	46	1 667	1 451	19	1 050	1 122	7	284	286
Colima	38	1 010	637	2	239	183	7	163	120
Chiapas	72	2 325	2 311	65	2 407	2 604	5	165	184
Chihuahua	146	3 949	3 651	31	1 198	1 590	9	499	391
Ciudad de México	394	9 222	8 282	59	2 209	1 743	35	1 621	947
Durango	52	1 327	1 159	11	346	455	4	124	131
Guanajuato	110	2 518	1 827	62	2 208	2 176	34	1 046	863
Guerrero	77	1 981	1 505	57	1 454	1 245	4	131	151
Hidalgo	47	1 609	1 536	19	790	1 109	12	460	552
Jalisco	370	6 494	5 376	82	2 696	2 830	29	1 150	1 342
México	767	9 960	8 359	137	4 964	4 436	63	1 972	1 966
Michoacán	49	1 762	1 718	22	641	806	2	97	118
Morelos	100	1 508	1 148	9	430	564	3	128	149
Navarro	52	1 121	1 162	8	468	447	4	129	114
Nuevo León	94	2 714	2 202	58	1 986	1 939	67	2 025	1 989
Oaxaca	59	2 076	1 903	19	1 192	1 150	7	278	305
Puebla	101	2 265	2 104	46	1 426	1 476	16	325	231
Querétaro	30	950	943	12	502	514	8	341	291
Quintana Roo	17	882	748	27	840	732	5	162	143
San Luis Potosí	51	1 281	1 130	45	1 379	1 606	20	602	562
Sinaloa	112	3 378	3 138	42	1 373	1 674	21	644	643
Sonora	41	1 519	1 445	31	1 114	1 216	18	464	457
Tabasco	55	1 440	1 505	42	1 367	921	5	96	56
Tamaulipas	72	2 143	2 920	60	1 753	1 790	14	434	514
Tlaxcala	24	935	549	24	719	605	-	55	35
Veracruz	205	5 802	5 579	67	2 226	2 121	24	889	605
Yucatán	49	1 513	1 397	49	1 589	1 556	5	255	250
Zacatecas	46	804	504	9	339	387	3	105	101
<b>TOTAL</b>	<b>3 422</b>	<b>78 514</b>	<b>70 082</b>	<b>1 210</b>	<b>41 607</b>	<b>42 114</b>	<b>479</b>	<b>15 948</b>	<b>14 709</b>

FUENTE: SINAVE/DGE/Salud 2022. Información preliminar, incluye casos probables.

**CUADRO 13.6 Casos por entidad federativa de Enfermedades No Transmisibles hasta la semana epidemiológica 32 del 2023**

ENTIDAD FEDERATIVA	Quemaduras CIE-10ª REV. T20-T32				Intoxicación por Monóxido de Carbono CIE-10ª REV. T58				Intoxicación por Plaguicidas CIE-10ª REV. T60			
	2023			2022 Acum.	2023			2022 Acum.	2023			2022 Acum.
	Sem.	Acum.			Sem.	Acum.			Sem.	Acum.		
		M	F	M		F	M	F				
Aguascalientes	23	420	373	666	-	-	-	-	-	7	12	8
Baja California	82	1173	1018	1943	-	10	14	3	3	17	19	20
Baja California Sur	13	184	183	250	-	4	7	-	1	5	7	16
Campeche	10	150	143	210	-	3	-	-	-	14	3	10
Coahuila	59	1129	743	1654	-	12	6	17	1	14	9	23
Colima	11	171	147	232	-	-	22	-	1	13	3	13
Chiapas	28	426	402	751	-	-	-	12	5	102	46	149
Chihuahua	29	745	665	1321	-	4	6	19	1	10	11	18
Ciudad de México	122	2102	2235	3570	1	8	16	13	-	8	13	22
Durango	18	252	258	469	-	4	4	8	1	4	4	7
Guanajuato	55	917	817	1600	1	7	10	15	8	29	43	51
Guerrero	27	362	398	772	-	2	1	1	5	66	41	131
Hidalgo	23	319	373	657	-	-	1	4	3	37	45	65
Jalisco	127	2207	1884	3070	-	7	2	7	16	201	120	280
México	94	1717	1739	2671	3	5	4	18	13	70	30	91
Michoacán	46	672	907	1259	-	2	1	3	5	89	56	84
Morelos	10	205	232	332	-	-	-	-	8	46	11	40
Navarro	23	263	272	466	-	-	-	-	6	48	16	69
Nuevo León	95	1193	1107	2043	2	13	5	11	2	7	12	20
Oaxaca	21	412	481	739	-	4	3	7	1	50	33	76
Puebla	49	720	702	1361	-	8	4	6	3	42	20	41
Querétaro	21	512	548	800	-	-	-	1	-	7	2	5
Quintana Roo	29	467	399	812	-	4	3	-	-	19	3	17
San Luis Potosí	29	377	383	722	-	-	-	-	2	11	7	8
Sinaloa	58	845	757	1431	2	9	10	1	1	42	16	44
Sonora	52	657	660	1257	-	11	13	14	-	18	16	23
Tabasco	19	418	365	662	-	-	1	-	1	15	18	29
Tamaulipas	48	712	711	1432	2	4	5	19	1	6	8	23
Tlaxcala	11	141	164	221	-	4	3	1	-	3	2	2
Veracruz	63	950	1079	2013	-	2	5	1	7	74	34	89
Yucatán	24	357	344	581	-	-	1	-	-	8	1	2
Zacatecas	22	359	332	575	1	7	3	7	1	19	7	21
<b>TOTAL</b>	1341	21534	20821	36542	12	134	150	188	96	1101	668	1497

FUENTE: SINAVE/DGE/Salud 2022. Información preliminar, incluye casos probables.

**CUADRO 13.7 Casos por entidad federativa de Enfermedades No Transmisibles hasta la semana epidemiológica 32 del 2023**

ENTIDAD FEDERATIVA	Intoxicación por Ponzoña de animales CIE-10 <sup>a</sup> REV. T63 X21, X27 excepto T63.2				Intoxicación por Picadura de Alacrán CIE-10 <sup>a</sup> REV. T63.2, X22				Efectos del Calor y de la Luz CIE-10 <sup>a</sup> REV. T67, X30			
	2023			2022 Acum.	2023			2022 Acum.	2023			2022 Acum.
	Sem.	Acum.			Sem.	Acum.			Sem.	Acum.		
		M	F	M		F	M	F				
Aguascalientes	16	253	235	355	16	710	822	1 368	-	13	9	1
Baja California	31	261	239	366	8	31	41	74	26	271	127	297
Baja California Sur	4	82	44	105	1	27	23	42	15	105	56	9
Campeche	1	32	35	54	-	24	23	25	2	22	11	7
Coahuila	9	96	116	207	10	39	60	116	18	272	188	79
Colima	11	188	142	266	254	2 839	2 301	4 861	2	34	19	2
Chiapas	13	70	56	90	8	63	84	128	2	36	36	57
Chihuahua	23	191	207	302	6	57	78	146	9	114	70	64
Ciudad de México	7	83	70	9	5	75	113	68	1	59	57	42
Durango	23	214	231	457	89	2 890	3 385	5 836	-	5	5	14
Guanajuato	107	1 255	1 425	2 664	1 066	15 403	19 805	29 115	-	23	14	74
Guerrero	65	268	283	495	858	12 500	13 402	23 333	-	20	39	-
Hidalgo	10	117	112	278	8	81	127	182	-	6	12	4
Jalisco	67	857	786	1 475	855	16 774	18 161	30 709	3	108	114	21
México	42	378	444	735	308	3 945	4 575	7 934	4	105	118	128
Michoacán	39	753	980	1 228	573	7 679	8 711	15 779	-	23	22	22
Morelos	11	276	237	504	444	7 983	8 136	14 264	-	13	9	13
Navarro	7	178	132	291	365	4 257	3 676	8 163	2	35	26	10
Nuevo León	9	129	138	181	2	23	16	48	37	507	477	103
Oaxaca	14	255	251	409	136	1 589	2 142	3 277	-	71	65	27
Puebla	30	299	312	404	201	4 340	5 078	8 541	3	41	48	30
Querétaro	43	443	484	521	127	1 827	2 090	2 839	-	20	22	8
Quintana Roo	4	47	44	100	4	39	45	58	9	45	13	9
San Luis Potosí	14	133	111	150	16	86	138	164	-	25	11	1
Sinaloa	38	556	451	922	243	2 171	3 166	5 620	27	146	38	57
Sonora	50	564	579	1 132	138	1 023	1 664	3 161	62	409	227	323
Tabasco	6	78	58	92	1	21	54	83	9	301	173	212
Tamaulipas	19	187	171	335	3	96	116	194	17	318	206	89
Tlaxcala	3	39	41	85	4	25	34	39	-	1	6	1
Veracruz	20	290	242	479	14	106	169	235	6	148	70	21
Yucatán	-	15	10	25	2	5	11	17	7	75	36	17
Zacatecas	18	251	288	405	133	1 767	1 987	3 086	2	37	45	27
<b>TOTAL</b>	<b>754</b>	<b>8 838</b>	<b>8 954</b>	<b>15 121</b>	<b>5 898</b>	<b>88 495</b>	<b>100 233</b>	<b>169 505</b>	<b>263</b>	<b>3 408</b>	<b>2 369</b>	<b>1 769</b>

FUENTE: SINAVE/DGE/Salud 2022. Información preliminar, incluye casos probables.

**CUADRO 13.8 Casos por entidad federativa de Enfermedades No Transmisibles hasta la semana epidemiológica 32 del 2023; ESAVI hasta la semana 33 del 2023**

ENTIDAD FEDERATIVA	Hipotermia CIE-10ª REV. T68			Contacto Traumático con Avispas, Avispones y Abejas CIE-10ª REV. X23			Eventos Supuestamente Asociados a la Vacunación <sup>§</sup> (ESAVI) CIE-10ª REV. Y58, Y59					
	2023		2022 Acum.	2023		2022 Acum.	2023		2022 Acum.			
	Sem.	Acum.		Sem.	Acum.		Sem.	Acum.				
		M	F		M	F		M	F			
Aguascalientes	-	-	1	-	4	118	81	113	-	5	12	64
Baja California	-	2	3	4	5	52	27	48	-	8	7	162
Baja California Sur	-	1	-	2	4	29	17	43	-	2	2	24
Campeche	-	-	-	-	3	52	35	64	-	8	14	63
Coahuila	-	4	6	1	2	39	26	73	-	1	3	66
Colima	-	2	-	-	11	119	80	249	1	3	11	68
Chiapas	-	-	3	-	8	86	51	115	3	11	16	112
Chihuahua	-	6	2	3	3	28	29	68	1	14	31	85
Ciudad de México	-	9	3	10	5	31	51	17	-	92	212	681
Durango	-	-	-	-	1	41	38	59	-	3	1	63
Guanajuato	2	1	4	3	18	335	323	460	1	17	19	80
Guerrero	-	1	-	-	5	131	99	186	-	12	19	126
Hidalgo	-	1	1	-	11	150	118	231	-	27	36	144
Jalisco	-	1	-	-	22	594	425	934	6	58	97	772
México	10	48	65	14	8	161	147	271	1	24	44	461
Michoacán	-	-	-	-	11	317	210	439	-	5	7	67
Morelos	-	-	-	1	7	101	99	195	-	8	6	78
Navarrit	-	-	-	-	10	162	89	243	-	6	2	46
Nuevo León	-	-	1	1	4	47	50	73	5	74	85	117
Oaxaca	-	2	3	3	2	116	129	233	-	9	17	228
Puebla	-	3	1	6	11	191	169	285	-	-	-	177
Querétaro	-	-	-	-	7	45	52	81	-	18	17	92
Quintana Roo	-	-	1	-	2	44	41	56	1	4	7	57
San Luis Potosí	-	-	1	-	20	131	93	235	-	9	8	93
Sinaloa	-	2	4	3	31	332	165	334	1	15	12	64
Sonora	-	1	1	11	9	134	113	271	-	9	8	34
Tabasco	-	-	-	-	4	86	56	74	-	-	6	60
Tamaulipas	-	1	1	3	4	90	54	142	-	1	1	175
Tlaxcala	-	-	6	-	-	8	8	15	-	4	13	132
Veracruz	-	2	2	-	5	180	102	230	-	21	23	186
Yucatán	-	1	-	-	3	47	26	70	-	12	16	107
Zacatecas	-	-	1	-	17	309	270	402	-	6	7	272
<b>TOTAL</b>	<b>12</b>	<b>88</b>	<b>110</b>	<b>65</b>	<b>257</b>	<b>4 306</b>	<b>3 273</b>	<b>6 309</b>	<b>20</b>	<b>486</b>	<b>759</b>	<b>4 956</b>

FUENTE: SINAVE/DGE/Salud 2022. Información preliminar, incluye casos probables.

§FUENTE: SINAVE/DGE/Salud 2023. Sistema Especial de Vigilancia Epidemiológica, Información preliminar de casos confirmados.

**CUADRO 14. Casos por entidad federativa de Transtornos de la Nutrición hasta la semana epidemiológica 32 del 2023**

ENTIDAD FEDERATIVA	Desnutrición Severa CIE-10 <sup>ª</sup> REV. E40-E43				Desnutrición Moderada CIE-10 <sup>ª</sup> REV. E44.0				Desnutrición Leve CIE-10 <sup>ª</sup> REV. E44.1			
	Sem.	2023		2022	Sem.	2023		2022	Sem.	2023		2022
		Acum.				Acum.				Acum.		
		M	F	Acum.		M	F	Acum.		M	F	Acum.
Aguascalientes	1	14	18	29	2	28	23	43	10	143	207	309
Baja California	-	19	36	49	2	28	55	80	25	265	263	455
Baja California Sur	-	2	-	13	1	8	8	89	6	50	62	258
Campeche	-	14	15	37	1	19	26	49	8	156	181	306
Coahuila	1	17	21	58	-	37	42	64	14	294	552	581
Colima	1	13	15	25	4	28	41	75	10	180	181	349
Chiapas	6	76	81	103	8	105	112	154	32	584	725	1 020
Chihuahua	9	84	102	124	10	127	173	221	41	511	644	1 071
Ciudad de México	9	105	103	200	11	248	253	333	100	1 166	1 365	2 137
Durango	4	19	22	32	5	31	29	58	24	208	245	381
Guanajuato	7	74	107	97	3	129	109	210	42	603	690	1 036
Guerrero	5	67	90	167	7	137	171	386	69	934	1 122	2 060
Hidalgo	2	28	36	45	4	104	80	169	60	730	938	1 811
Jalisco	6	144	137	227	25	305	320	310	115	1 378	1 647	2 041
México	12	161	201	273	27	486	487	830	168	1 670	1 931	3 336
Michoacán	5	53	72	93	5	128	109	206	47	501	620	1 279
Morelos	3	39	46	91	11	116	126	177	43	500	579	931
Navarro	1	20	24	81	1	65	77	92	12	245	275	559
Nuevo León	5	45	61	56	16	119	112	105	47	504	534	604
Oaxaca	1	39	61	134	4	104	95	235	50	593	673	1 194
Puebla	6	78	72	126	5	152	133	294	67	924	951	1 886
Querétaro	1	8	11	18	3	33	33	55	17	163	233	381
Quintana Roo	-	14	7	27	4	35	25	67	14	217	255	410
San Luis Potosí	5	32	39	60	4	68	72	123	37	391	506	855
Sinaloa	2	98	65	146	5	132	114	190	28	322	380	918
Sonora	2	52	46	89	2	47	163	80	26	251	349	482
Tabasco	-	13	29	70	3	57	67	88	18	221	290	425
Tamaulipas	1	52	77	94	3	51	65	127	27	308	418	731
Tlaxcala	-	21	24	18	-	30	13	27	8	120	111	223
Veracruz	15	91	96	189	20	254	324	370	100	1 182	1 431	2 520
Yucatán	4	41	44	75	7	71	60	93	38	352	519	693
Zacatecas	2	20	19	68	10	107	100	213	14	292	299	632
<b>TOTAL</b>	<b>116</b>	<b>1 553</b>	<b>1 777</b>	<b>2 914</b>	<b>213</b>	<b>3 389</b>	<b>3 617</b>	<b>5 613</b>	<b>1 317</b>	<b>15 958</b>	<b>19 176</b>	<b>31 874</b>

FUENTE: SINAVE/DGE/Salud 2022. Información preliminar, incluye casos probables.



**CUADRO 14.1 Casos por entidad federativa de Transtornos de la Nutrición hasta la semana epidemiológica 32 del 2023**

ENTIDAD FEDERATIVA	Obesidad CIE-10 <sup>a</sup> REV. E66				Anorexia, Bulimia y Otros Trastornos Alimentarios CIE-10 <sup>a</sup> REV. F50			
	Sem.	2023		2022 Acum.	Sem.	2023		2022 Acum.
		Acum.				Acum.		
		M	F			M	F	
Aguascalientes	178	1 986	3 339	6 436	2	11	33	30
Baja California	723	7 455	13 153	21 520	12	33	327	168
Baja California Sur	109	2 019	2 973	7 371	-	7	19	34
Campeche	144	1 668	2 621	4 080	12	11	7	18
Coahuila	459	4 435	8 829	17 125	4	26	55	130
Colima	245	1 977	3 535	5 581	1	1	12	24
Chiapas	293	2 837	6 110	9 533	2	12	44	56
Chihuahua	564	5 682	12 276	20 239	9	65	157	267
Ciudad de México	2 098	17 101	31 948	48 874	13	1 451	2 527	236
Durango	264	2 521	4 930	7 797	-	3	17	28
Guanajuato	551	6 049	10 446	20 148	3	19	107	63
Guerrero	530	3 883	7 443	11 762	2	22	52	61
Hidalgo	200	2 239	4 808	11 161	1	9	26	31
Jalisco	1 997	15 788	28 220	50 260	13	51	217	261
México	3 012	19 309	34 434	55 686	21	99	332	590
Michoacán	351	3 639	6 894	14 591	2	15	42	63
Morelos	375	3 309	5 675	7 011	3	8	35	31
Navarrit	214	2 391	3 817	7 783	1	9	16	25
Nuevo León	968	9 957	15 753	30 588	4	27	82	217
Oaxaca	297	3 619	6 305	9 315	7	24	47	46
Puebla	493	5 383	9 884	16 452	2	14	38	59
Querétaro	303	2 931	5 326	9 579	-	3	17	18
Quintana Roo	343	4 295	6 834	13 332	-	8	19	36
San Luis Potosí	625	6 066	10 120	16 720	1	6	30	45
Sinaloa	443	4 565	8 446	13 706	8	30	76	70
Sonora	560	5 555	11 600	15 113	2	34	60	85
Tabasco	304	3 414	5 266	9 047	3	9	29	32
Tamaulipas	382	6 570	10 367	17 097	1	33	63	107
Tlaxcala	258	1 931	3 676	6 285	-	5	16	18
Veracruz	925	9 858	19 557	38 978	6	57	134	190
Yucatán	469	3 931	7 146	10 900	2	14	36	50
Zacatecas	140	1 316	2 330	4 270	-	2	13	23
<b>TOTAL</b>	<b>18 817</b>	<b>173 679</b>	<b>314 061</b>	<b>538 340</b>	<b>137</b>	<b>2 118</b>	<b>4 685</b>	<b>3 112</b>

FUENTE: SINAVE/DGE/Salud 2022. Información preliminar, incluye casos probables.

**CUADRO 15. Casos por entidad federativa de Displasias y Neoplasias hasta la semana epidemiológica 32 del 2023**

ENTIDAD FEDERATIVA	Tumor Maligno de la Mama CIE-10ª REV. C50				Tumor Maligno del Cuello del Útero CIE-10ª REV. C53			
	Sem.	2023		2022 Acum.	Sem.	2023		2022 Acum.
		Acum.				Acum.		
		M	F					
Aguascalientes	2	1	131	134	1	26	34	
Baja California	9	11	324	760	1	83	49	
Baja California Sur	3	1	129	104	-	17	13	
Campeche	2	6	179	142	5	105	42	
Coahuila	7	7	264	259	-	54	54	
Colima	3	1	293	257	2	58	44	
Chiapas	1	13	189	265	3	78	66	
Chihuahua	5	10	470	748	-	107	185	
Ciudad de México	82	18	1 728	1 963	8	100	124	
Durango	12	1	434	405	1	27	20	
Guanajuato	21	3	531	939	7	114	166	
Guerrero	1	30	182	286	1	66	125	
Hidalgo	5	1	94	225	-	13	12	
Jalisco	117	189	2 355	1 770	9	241	237	
México	16	31	962	887	4	105	116	
Michoacán	7	5	339	379	1	85	186	
Morelos	-	-	236	485	-	47	62	
Navarro	2	-	65	201	-	15	47	
Nuevo León	16	6	493	693	-	83	110	
Oaxaca	14	20	572	623	3	171	241	
Puebla	2	3	203	85	1	27	25	
Querétaro	7	2	203	299	-	29	19	
Quintana Roo	6	-	93	112	-	28	50	
San Luis Potosí	13	2	220	219	4	100	39	
Sinaloa	12	2	480	344	8	170	110	
Sonora	5	5	236	299	3	37	28	
Tabasco	2	10	255	222	2	89	34	
Tamaulipas	8	11	375	422	2	115	55	
Tlaxcala	5	-	98	40	-	24	10	
Veracruz	42	33	1 372	1 247	6	315	279	
Yucatán	6	6	272	260	1	45	47	
Zacatecas	4	3	96	146	2	30	9	
<b>TOTAL</b>	<b>437</b>	<b>431</b>	<b>13 873</b>	<b>15 220</b>	<b>75</b>	<b>2 604</b>	<b>2 638</b>	

FUENTE: SINAVE/DGE/Salud 2022. Información preliminar, incluye casos probables.

**CUADRO 15.1 Casos por entidad federativa de Displasias v Neoplasias hasta la semana epidemiológica 32 del 2023**

ENTIDAD FEDERATIVA	Displasia Cervical Leve y Moderada CIE-10 <sup>a</sup> REV. N87.0-N87.1			Displasia Cervical Severa y CaCu <i>In Situ</i> CIE-10 <sup>a</sup> REV. N87.2, D06		
	2023		2022	2023		2022
	Sem.	Acum.	Acum.	Sem.	Acum.	Acum.
Aguascalientes	2	64	57	1	13	25
Baja California	14	473	647	2	61	109
Baja California Sur	1	92	86	-	5	24
Campeche	3	36	27	-	18	17
Coahuila	10	242	240	-	40	42
Colima	2	106	54	-	11	12
Chiapas	3	226	369	2	77	88
Chihuahua	21	409	331	-	104	128
Ciudad de México	161	3 643	4 099	5	405	401
Durango	5	640	370	-	58	25
Guanajuato	62	1 496	1 520	3	165	143
Guerrero	4	462	596	-	83	68
Hidalgo	18	889	1 054	5	111	135
Jalisco	47	1 208	1 145	4	142	124
México	87	2 653	2 502	19	396	404
Michoacán	40	678	502	4	113	50
Morelos	7	115	221	-	22	30
Navarro	22	889	838	4	142	263
Nuevo León	14	311	385	1	74	69
Oaxaca	6	497	517	1	153	116
Puebla	26	847	630	6	122	99
Querétaro	23	474	745	6	113	170
Quintana Roo	28	264	377	-	26	48
San Luis Potosí	42	993	858	4	82	71
Sinaloa	23	611	575	7	149	104
Sonora	12	314	332	6	63	29
Tabasco	4	180	351	-	39	68
Tamaulipas	4	288	472	3	77	148
Tlaxcala	-	36	81	-	34	8
Veracruz	30	1 268	979	11	264	232
Yucatán	4	204	114	3	47	27
Zacatecas	3	324	271	1	99	91
<b>TOTAL</b>	<b>728</b>	<b>20 932</b>	<b>21 345</b>	<b>98</b>	<b>3 308</b>	<b>3 368</b>

FUENTE: SINAVE/DGE/Salud 2022. Información preliminar, incluye casos probables.

**CUADRO 15.2 Casos por entidad federativa de Displasias v Neoplasias hasta la semana epidemiológica 32 del 2023**

ENTIDAD FEDERATIVA	Tumor Maligno de la Próstata CIE-10 <sup>a</sup> REV. C61			Tumor Maligno del Cuerpo del Útero CIE-10 <sup>a</sup> REV. C54			Tumor Maligno del Ovario CIE-10 <sup>a</sup> REV. C56		
	2023		2022	2023		2022	2023		2022
	Sem.	Acum.	Acum.	Sem.	Acum.	Acum.	Sem.	Acum.	Acum.
Aguascalientes	3	43	-	-	7	-	2	23	-
Baja California	4	105	-	2	26	-	1	38	-
Baja California Sur	-	11	-	-	3	-	-	4	-
Campeche	1	45	-	-	40	-	-	19	-
Coahuila	2	59	-	-	21	-	2	25	-
Colima	4	127	-	2	28	-	-	23	-
Chiapas	-	39	-	-	13	-	-	27	-
Chihuahua	1	80	-	-	22	-	1	30	-
Ciudad de México	5	159	-	1	22	-	3	57	-
Durango	1	31	-	-	7	-	1	10	-
Guanajuato	1	29	-	1	16	-	1	11	-
Guerrero	-	42	-	-	16	-	-	22	-
Hidalgo	-	21	-	-	1	-	1	10	-
Jalisco	14	759	-	16	208	-	23	467	-
México	7	117	-	-	26	-	6	57	-
Michoacán	13	67	-	-	3	-	1	13	-
Morelos	-	89	-	-	88	-	11	77	-
Navarrit	1	7	-	-	-	-	-	1	-
Nuevo León	3	49	-	-	29	-	1	33	-
Oaxaca	-	162	-	2	72	-	4	118	-
Puebla	22	88	-	1	28	-	13	80	-
Querétaro	-	30	-	-	8	-	-	11	-
Quintana Roo	-	17	-	-	2	-	1	8	-
San Luis Potosí	4	71	-	-	7	-	-	30	-
Sinaloa	5	74	-	-	7	-	3	19	-
Sonora	-	59	-	-	10	-	1	18	-
Tabasco	1	35	-	-	16	-	1	23	-
Tamaulipas	1	51	-	3	36	-	2	30	-
Tlaxcala	-	6	-	-	3	-	-	5	-
Veracruz	7	180	-	1	45	-	2	91	-
Yucatán	6	152	-	6	55	-	-	29	-
Zacatecas	-	7	-	-	-	-	-	1	-
<b>TOTAL</b>	<b>106</b>	<b>2 811</b>	<b>-</b>	<b>35</b>	<b>865</b>	<b>-</b>	<b>81</b>	<b>1 410</b>	<b>-</b>

FUENTE: SINAVE/DGE/Salud 2022. Información preliminar, incluye casos probables.

**CUADRO 15.3 Casos por entidad federativa de Displasias v Neoplasias hasta la semana epidemiológica 32 del 2023**

ENTIDAD FEDERATIVA	Tumor Maligno de Traquea, Bronquios y Pulmón CIE-10ª REV. C33-C34				Tumor Maligno del Estómago CIE-10ª REV. C16				Tumor Maligno del Colon y Recto CIE-10ª REV. C18-C21			
	Sem.	2023		2022 Acum.	Sem.	2023		2022 Acum.	Sem.	2023		2022 Acum.
		Acum.				Acum.				Acum.		
		M	F			M	F			M	F	
Aguascalientes	-	4	5	-	1	9	4	-	1	21	9	-
Baja California	1	13	10	-	-	11	23	-	4	49	50	-
Baja California Sur	-	-	1	-	-	5	1	-	-	8	5	-
Campeche	-	2	3	-	-	20	26	-	-	19	44	-
Coahuila	1	5	3	-	1	14	10	-	2	38	29	-
Colima	-	13	7	-	2	6	3	-	3	31	38	-
Chiapas	-	6	2	-	-	24	19	-	-	10	15	-
Chihuahua	-	16	10	-	-	10	8	-	3	38	32	-
Ciudad de México	4	122	124	-	4	20	20	-	7	57	49	-
Durango	1	5	2	-	-	2	3	-	-	13	11	-
Guanajuato	1	9	6	-	2	7	5	-	4	22	19	-
Guerrero	-	10	3	-	-	19	11	-	1	15	11	-
Hidalgo	-	1	2	-	-	4	3	-	-	2	6	-
Jalisco	18	138	89	-	14	104	83	-	40	306	325	-
México	1	11	17	-	2	26	34	-	1	41	42	-
Michoacán	-	3	3	-	-	6	2	-	3	24	7	-
Morelos	8	20	25	-	2	30	22	-	5	92	93	-
Navarro	-	-	-	-	-	-	1	-	1	5	-	-
Nuevo León	-	10	4	-	1	11	13	-	2	44	31	-
Oaxaca	-	32	24	-	3	28	31	-	4	63	90	-
Puebla	4	14	24	-	-	23	32	-	2	44	47	-
Querétaro	-	5	1	-	-	7	5	-	1	10	8	-
Quintana Roo	-	-	1	-	-	9	3	-	1	14	6	-
San Luis Potosí	-	4	10	-	-	4	7	-	3	20	23	-
Sinaloa	2	8	6	-	2	6	8	-	3	21	7	-
Sonora	-	17	6	-	1	12	5	-	1	28	25	-
Tabasco	1	10	5	-	3	18	24	-	-	34	38	-
Tamaulipas	1	12	7	-	-	9	12	-	3	45	37	-
Tlaxcala	-	2	3	-	-	5	2	-	-	9	10	-
Veracruz	-	14	20	-	4	50	30	-	7	97	54	-
Yucatán	-	9	14	-	3	25	10	-	2	38	44	-
Zacatecas	-	-	-	-	-	1	4	-	-	1	1	-
<b>TOTAL</b>	<b>43</b>	<b>515</b>	<b>437</b>	<b>-</b>	<b>45</b>	<b>525</b>	<b>464</b>	<b>-</b>	<b>104</b>	<b>1 259</b>	<b>1 206</b>	<b>-</b>

FUENTE: SINAVE/DGE/Salud 2022. Información preliminar, incluye casos probables.

**CUADRO 15.4 Casos por entidad federativa de Displasias v Neoplasias hasta la semana epidemiológica 32 del 2023**

ENTIDAD FEDERATIVA	Tumor Maligno del Hígado y de las Vías Biliares Intrahepáticas CIE-10ª REV. C22				Linfoma Hodking CIE-10ª REV. C81				Linfoma no Hodking CIE-10ª REV. C82-C85			
	Sem.	2023		2022 Acum.	Sem.	2023		2022 Acum.	Sem.	2023		2022 Acum.
		Acum.				Acum.				Acum.		
		M	F			M	F			M	F	
Aguascalientes	-	3	1	-	-	3	-	-	1	10	5	-
Baja California	-	10	6	-	-	6	4	-	3	28	14	-
Baja California Sur	-	3	1	-	-	-	1	-	-	3	1	-
Campeche	1	7	9	-	-	-	-	-	2	21	22	-
Coahuila	-	10	6	-	-	3	2	-	1	7	8	-
Colima	1	9	6	-	-	1	4	-	-	6	6	-
Chiapas	1	16	15	-	-	3	5	-	2	14	14	-
Chihuahua	-	8	7	-	2	5	5	-	1	11	14	-
Ciudad de México	1	11	10	-	-	4	7	-	-	6	9	-
Durango	-	-	5	-	-	-	1	-	-	2	2	-
Guanajuato	1	9	2	-	1	3	1	-	-	15	6	-
Guerrero	-	4	8	-	-	3	2	-	-	4	5	-
Hidalgo	-	-	3	-	-	2	-	-	-	2	5	-
Jalisco	15	83	52	-	6	36	46	-	7	84	74	-
México	-	23	30	-	-	5	2	-	1	9	5	-
Michoacán	1	6	5	-	-	3	2	-	-	2	4	-
Morelos	2	14	13	-	-	22	11	-	14	135	143	-
Navarro	-	1	1	-	-	-	-	-	-	-	1	-
Nuevo León	-	10	6	-	-	2	5	-	3	15	7	-
Oaxaca	-	37	28	-	1	14	7	-	-	22	26	-
Puebla	1	13	16	-	-	4	13	-	4	28	16	-
Querétaro	-	-	1	-	1	4	3	-	1	11	2	-
Quintana Roo	-	2	3	-	-	1	1	-	-	-	1	-
San Luis Potosí	1	11	10	-	1	2	1	-	1	6	8	-
Sinaloa	2	5	5	-	1	3	2	-	1	9	7	-
Sonora	1	11	5	-	-	3	3	-	-	7	10	-
Tabasco	-	18	16	-	-	-	5	-	1	23	17	-
Tamaulipas	1	11	12	-	1	17	15	-	3	29	24	-
Tlaxcala	1	1	3	-	-	-	1	-	-	4	3	-
Veracruz	1	30	42	-	2	14	22	-	2	28	18	-
Yucatán	2	29	14	-	1	21	5	-	3	49	48	-
Zacatecas	-	1	-	-	-	-	2	-	1	4	-	-
<b>TOTAL</b>	<b>33</b>	<b>396</b>	<b>341</b>	<b>-</b>	<b>17</b>	<b>184</b>	<b>178</b>	<b>-</b>	<b>52</b>	<b>594</b>	<b>525</b>	<b>-</b>

FUENTE: SINAVE/DGE/Salud 2022. Información preliminar, incluye casos probables.

**CUADRO 15.5 Casos por entidad federativa de Displasias v Neoplasias hasta la semana epidemiológica 32 del 2023**

ENTIDAD FEDERATIVA	Leucemia CIE-10ª REV. C91-C95				Tumor Maligno del Esófago CIE-10ª REV. C15				Tumor Maligno del Páncreas CIE-10ª REV. C26			
	Sem.	2023		2022 Acum.	Sem.	2023		2022 Acum.	Sem.	2023		2022 Acum.
		Acum.				Acum.				Acum.		
		M	F			M	F			M	F	
Aguascalientes	1	2	2	-	-	1	3	-	-	4	3	-
Baja California	-	43	27	-	-	4	2	-	1	8	7	-
Baja California Sur	-	-	2	-	-	3	-	-	-	2	4	-
Campeche	-	11	6	-	-	4	1	-	-	4	7	-
Coahuila	-	4	9	-	-	9	-	-	-	3	7	-
Colima	-	3	4	-	-	4	2	-	-	1	2	-
Chiapas	-	15	15	-	-	2	-	-	-	4	9	-
Chihuahua	1	34	18	-	-	1	2	-	-	5	4	-
Ciudad de México	3	18	17	-	-	10	2	-	-	11	10	-
Durango	-	2	1	-	1	4	-	-	-	1	2	-
Guanajuato	3	22	33	-	1	3	-	-	1	4	6	-
Guerrero	-	12	16	-	-	1	1	-	-	3	8	-
Hidalgo	-	2	3	-	-	2	-	-	-	1	1	-
Jalisco	5	76	69	-	2	61	4	-	14	93	142	-
México	2	14	19	-	-	2	2	-	-	14	16	-
Michoacán	-	3	1	-	-	1	-	-	-	5	5	-
Morelos	8	42	30	-	-	8	2	-	2	22	22	-
Navarro	-	1	2	-	-	-	-	-	-	-	1	-
Nuevo León	-	2	2	-	-	8	2	-	2	10	17	-
Oaxaca	1	31	17	-	1	9	5	-	1	12	13	-
Puebla	2	29	40	-	-	4	2	-	1	7	8	-
Querétaro	-	1	4	-	-	1	-	-	1	3	5	-
Quintana Roo	-	1	6	-	-	-	-	-	-	3	2	-
San Luis Potosí	-	10	9	-	1	6	4	-	-	6	5	-
Sinaloa	-	8	5	-	-	2	2	-	-	6	3	-
Sonora	-	5	5	-	-	3	-	-	-	3	7	-
Tabasco	-	27	11	-	-	2	1	-	-	8	5	-
Tamaulipas	10	38	26	-	-	3	1	-	-	-	8	-
Tlaxcala	-	1	-	-	-	1	-	-	-	-	1	-
Veracruz	3	26	22	-	-	11	3	-	-	16	15	-
Yucatán	2	47	38	-	-	6	1	-	-	8	4	-
Zacatecas	-	-	-	-	-	-	-	-	-	1	1	-
<b>TOTAL</b>	<b>41</b>	<b>530</b>	<b>459</b>	<b>-</b>	<b>6</b>	<b>176</b>	<b>42</b>	<b>-</b>	<b>23</b>	<b>268</b>	<b>350</b>	<b>-</b>

FUENTE: SINAVE/DGE/Salud 2022. Información preliminar, incluye casos probables.

**CUADRO 15.6 Casos por entidad federativa de Displasias y Neoplasias hasta la semana epidemiológica 32 del 2023**

ENTIDAD FEDERATIVA	Tumores Malignos del Encéfalo y Otras Partes del Sistema Nervioso Central CIE-10ª REV. C70-C72				Tumores Malignos de los Huesos y de los Cartílagos Articulares CIE-10ª REV. C40-C41				Tumor Maligno del Riñón CIE-10ª REV. C64			
	2023			2022	2023			2022	2023			2022
	Sem.	Acum.		Acum.	Sem.	Acum.		Acum.	Sem.	Acum.		Acum.
		M	F			M	F			M	F	
Aguascalientes	-	-	-	-	-	2	3	-	1	3	3	-
Baja California	-	8	14	-	1	6	4	-	2	20	13	-
Baja California Sur	-	-	3	-	-	-	2	-	-	2	2	-
Campeche	-	3	3	-	-	2	3	-	1	5	9	-
Coahuila	-	7	7	-	-	6	3	-	-	9	7	-
Colima	-	3	2	-	-	1	2	-	1	8	6	-
Chiapas	-	7	6	-	-	8	6	-	-	4	4	-
Chihuahua	2	15	9	-	2	2	4	-	1	11	4	-
Ciudad de México	-	14	15	-	8	89	90	-	-	17	12	-
Durango	-	1	4	-	1	1	-	-	-	3	4	-
Guanajuato	1	7	5	-	-	5	3	-	-	4	1	-
Guerrero	-	1	1	-	-	2	6	-	-	5	5	-
Hidalgo	-	2	1	-	1	2	2	-	1	6	2	-
Jalisco	3	39	43	-	2	31	53	-	4	86	69	-
México	-	10	9	-	1	9	5	-	-	14	14	-
Michoacán	-	1	2	-	-	-	6	-	-	2	-	-
Morelos	1	15	27	-	-	13	7	-	12	67	41	-
Navarro	-	-	-	-	-	-	2	-	-	-	-	-
Nuevo León	-	6	7	-	3	7	3	-	-	14	9	-
Oaxaca	-	8	14	-	-	5	6	-	3	38	29	-
Puebla	-	4	-	-	-	2	3	-	-	15	8	-
Querétaro	-	2	1	-	-	1	-	-	-	6	3	-
Quintana Roo	-	3	2	-	-	3	-	-	-	4	2	-
San Luis Potosí	1	7	4	-	-	4	-	-	-	16	3	-
Sinaloa	-	9	2	-	1	2	4	-	1	10	7	-
Sonora	-	3	3	-	-	7	2	-	-	6	7	-
Tabasco	1	7	2	-	-	12	9	-	-	8	9	-
Tamaulipas	-	3	4	-	-	5	5	-	2	19	17	-
Tlaxcala	-	1	-	-	-	-	-	-	-	-	1	-
Veracruz	1	19	15	-	4	12	19	-	1	42	30	-
Yucatán	-	2	3	-	-	5	1	-	2	40	21	-
Zacatecas	1	1	1	-	-	-	-	-	-	1	2	-
<b>TOTAL</b>	<b>11</b>	<b>208</b>	<b>209</b>	<b>-</b>	<b>24</b>	<b>244</b>	<b>253</b>	<b>-</b>	<b>32</b>	<b>485</b>	<b>344</b>	<b>-</b>

FUENTE: SINAVE/DCE/Salud 2022. Información preliminar, incluye casos probables.



**CUADRO 16. Casos por entidad federativa de Defectos al Nacimiento hasta la semana epidemiológica 32 del 2023**

ENTIDAD FEDERATIVA	Anencefalia CIE-10ª REV. Q00				Encefalocele CIE-10ª REV. Q01				Microcefalia CIE-10ª REV. Q02			
	Sem.	2023		2022 Acum.	Sem.	2023		2022 Acum.	Sem.	2023		2022 Acum.
		Acum.				Acum.				Acum.		
		M	F			M	F			M	F	
Aguascalientes	-	-	-	-	-	-	1	1	-	2	1	5
Baia California	-	-	1	2	-	3	-	4	-	1	4	6
Baia California Sur	-	1	-	-	-	-	-	-	-	-	1	1
Campeche	1	1	1	2	-	-	1	-	-	-	2	2
Coahuila	-	-	-	1	-	-	1	-	-	-	-	-
Colima	-	1	1	3	-	-	1	1	-	1	1	5
Chiapas	-	3	1	12	-	2	1	4	-	-	1	6
Chihuahua	-	2	2	3	1	-	1	1	-	3	2	1
Ciudad de México	2	6	9	7	-	1	2	1	-	8	9	6
Durango	-	-	1	-	-	-	-	1	-	-	-	-
Guanajuato	-	-	-	3	-	1	-	4	-	1	2	5
Guerrero	-	2	2	14	-	-	1	-	-	1	-	1
Hidalgo	-	3	3	6	-	-	1	-	-	2	6	7
Jalisco	-	1	5	5	-	1	2	1	1	33	36	35
México	1	3	5	8	-	4	5	2	1	2	5	5
Michoacán	-	1	-	1	-	-	4	-	-	1	-	3
Morelos	-	7	1	6	-	2	1	4	-	1	-	7
Navarit	-	1	-	1	-	1	-	-	-	-	-	1
Nuevo León	-	-	-	1	-	1	-	-	-	2	4	9
Oaxaca	-	5	3	3	-	1	1	3	1	-	4	4
Puebla	-	6	9	5	-	2	-	2	-	3	2	11
Querétaro	-	-	-	1	-	-	-	-	-	1	-	1
Quintana Roo	-	1	-	3	-	-	-	-	-	7	12	7
San Luis Potosí	-	1	3	2	-	1	1	-	-	2	2	2
Sinaloa	-	3	2	3	-	-	-	-	-	3	1	1
Sonora	-	2	1	5	-	-	2	1	-	-	1	3
Tabasco	-	-	-	1	-	1	2	1	-	-	1	2
Tamaulipas	-	1	3	2	-	-	-	5	-	-	2	6
Tlaxcala	-	1	-	2	-	2	3	1	-	-	-	1
Veracruz	1	6	12	7	-	1	-	4	-	3	3	5
Yucatán	-	1	-	-	-	1	1	-	1	11	12	15
Zacatecas	1	1	1	5	-	-	1	-	-	2	1	1
<b>TOTAL</b>	<b>6</b>	<b>60</b>	<b>66</b>	<b>114</b>	<b>1</b>	<b>25</b>	<b>33</b>	<b>41</b>	<b>4</b>	<b>90</b>	<b>115</b>	<b>164</b>

FUENTE: SINAVE/DGE/Salud 2022. Información preliminar, incluye casos probables.

**CUADRO 16.1 Casos por entidad federativa de Defectos al Nacimiento hasta la semana epidemiológica 32 del 2023**

ENTIDAD FEDERATIVA	Espina Bífida CIE-10ª REV. Q05				Labio y Paladar Hendido CIE-10ª REV. Q35-Q37			
	Sem.	2023		2022 Acum.	Sem.	2023		2022 Acum.
		Acum.				Acum.		
		M	F			M	F	
Aguascalientes	-	-	1	1	-	7	1	4
Baja California	-	6	-	6	-	15	5	23
Baja California Sur	1	1	2	2	-	2	-	6
Campeche	-	-	1	3	-	2	-	8
Coahuila	-	3	1	2	-	7	3	1
Colima	-	-	-	2	-	4	2	4
Chiapas	-	1	6	13	-	12	6	29
Chihuahua	-	2	4	5	-	3	5	4
Ciudad de México	-	18	15	11	3	51	39	48
Durango	-	-	-	1	-	1	-	-
Guanajuato	-	4	1	13	1	10	11	29
Guerrero	-	5	7	12	-	12	8	15
Hidalgo	-	-	1	7	-	10	5	19
Jalisco	1	11	10	21	-	23	19	38
México	-	12	10	11	2	46	43	59
Michoacán	-	4	1	9	1	8	10	12
Morelos	1	5	4	11	-	19	12	50
Navarro	-	-	-	6	-	2	1	6
Nuevo León	-	2	1	-	-	9	9	28
Oaxaca	-	4	1	8	-	10	7	15
Puebla	-	4	5	4	-	21	14	28
Querétaro	1	-	1	-	1	6	5	7
Quintana Roo	-	2	2	4	-	5	1	8
San Luis Potosí	-	6	-	7	1	6	6	9
Sinaloa	-	2	3	4	1	6	6	14
Sonora	-	2	1	7	2	7	7	8
Tabasco	-	3	-	6	-	5	4	6
Tamaulipas	-	1	1	3	-	12	4	18
Tlaxcala	-	2	-	2	1	5	1	6
Veracruz	-	8	8	15	2	30	14	35
Yucatán	-	-	2	2	-	9	8	8
Zacatecas	-	-	2	3	1	8	5	13
<b>TOTAL</b>	<b>4</b>	<b>108</b>	<b>91</b>	<b>201</b>	<b>16</b>	<b>373</b>	<b>261</b>	<b>558</b>

FUENTE: SINAVE/DGE/Salud 2022. Información preliminar, incluye casos probables.

**CUADRO 17. Casos por entidad federativa de Enfermedades Neurológicas y de Salud Mental hasta la semana epidemiológica 32 del 2023**

ENTIDAD FEDERATIVA	Depresión CIE-10ª REV. F32				Enfermedad de Parkinson CIE-10ª REV. G20				Enfermedad de Alzheimer CIE-10ª REV. G30			
	Sem.	2023		2022 Acum.	Sem.	2023		2022 Acum.	Sem.	2023		2022 Acum.
		Acum.				Acum.				Acum.		
		M	F			M	F			M	F	
Aguascalientes	46	257	774	716	1	28	20	38	-	3	15	11
Baja California	78	879	1961	2 594	5	60	92	124	2	21	47	86
Baja California Sur	37	411	607	1 100	1	22	14	41	1	5	6	4
Campeche	15	273	636	760	3	32	17	53	3	10	9	23
Coahuila	64	670	1 428	1 672	4	69	61	143	2	18	30	70
Colima	51	421	961	721	6	104	95	204	1	12	36	72
Chiapas	47	365	1 146	1 288	-	77	64	95	-	14	28	27
Chihuahua	194	1 266	3 580	4 700	9	129	103	273	2	49	64	107
Ciudad de México	455	4 245	11 259	13 541	14	121	103	281	6	19	44	71
Durango	108	726	2 441	2 125	11	128	101	172	2	13	26	32
Guanajuato	120	808	3 373	3 086	4	77	56	106	-	18	23	21
Guerrero	43	558	1 609	1 338	6	56	54	96	1	8	20	26
Hidalgo	90	329	1 747	1 655	2	31	23	52	-	9	10	20
Jalisco	212	1 917	4 563	6 127	21	303	289	496	4	75	87	143
México	298	2 489	6 894	7 927	28	259	226	353	6	62	83	105
Michoacán	82	713	2 169	2 072	2	81	68	157	-	22	23	49
Morelos	55	481	1 666	1 836	7	121	122	176	-	8	20	16
Navarra	42	506	1 313	1 875	3	24	31	65	1	8	22	30
Nuevo León	131	978	2 495	3 020	9	95	75	146	2	24	46	85
Oaxaca	28	465	1 058	1 312	3	60	55	135	2	13	23	56
Puebla	50	737	1 682	2 711	3	42	56	129	1	8	9	19
Querétaro	16	148	400	516	-	15	6	22	-	6	5	11
Quintana Roo	41	215	652	1 042	2	31	24	38	2	4	5	14
San Luis Potosí	64	423	1 427	1 440	6	73	66	72	1	10	24	23
Sinaloa	86	660	2 023	2 346	7	150	166	304	5	53	76	99
Sonora	69	521	1 715	1 798	3	64	46	112	2	18	36	56
Tabasco	90	1 094	2 692	1 584	3	88	67	109	2	19	13	15
Tamaulipas	74	801	1 880	2 483	12	129	113	294	3	39	59	105
Tlaxcala	34	182	572	711	2	25	23	37	-	1	3	6
Veracruz	125	1 136	3 485	4 468	28	290	251	495	3	63	75	124
Yucatán	88	464	1 387	1 633	4	48	37	141	-	5	17	59
Zacatecas	44	286	978	1 080	-	11	3	17	-	2	1	7
<b>TOTAL</b>	<b>2 977</b>	<b>25 424</b>	<b>70 573</b>	<b>81 277</b>	<b>209</b>	<b>2 843</b>	<b>2 527</b>	<b>4 976</b>	<b>54</b>	<b>639</b>	<b>985</b>	<b>1 592</b>

FUENTE: SINAVE/DGE/Salud 2022. Información preliminar, incluye casos probables.

**CUADRO 17.1 Casos por entidad federativa de Enfermedades Neurológicas y de Salud Mental hasta la semana epidemiológica 32 del 2023**

ENTIDAD FEDERATIVA	Envenenamiento Autoinfligido Intencionalmente por, y Exposición a Analgésicos no Narcóticos, Antipiréticos y Antirreumáticos CIE-10 <sup>a</sup> REV. X60				Envenenamiento Autoinfligido Intencionalmente por, y Exposición a Drogas Antiepilépticas, Sedantes, Hipnóticas, Antiparkinsonianas y Psicotrópicas CIE-10 <sup>a</sup> REV.				Lesión Autoinfligida Intencionalmente por Ahorcamiento, Estrangulamiento o Sofocación CIE-10 <sup>a</sup> REV. X70			
	Sem.	2023 Acum.		2022 Acum.	Sem.	2023 Acum.		2022 Acum.	Sem.	2023 Acum.		2022 Acum.
		M	F			M	F			M	F	
	Aguascalientes	-	3	9	-	3	17	24	-	-	11	9
Baja California	-	8	18	-	6	37	24	-	1	4	1	-
Baja California Sur	1	5	8	-	5	12	8	-	1	2	6	-
Campeche	1	5	24	-	-	11	41	-	1	7	3	-
Coahuila	13	2	28	-	-	7	18	-	-	12	14	-
Colima	-	1	3	-	2	3	9	-	-	1	-	-
Chiapas	-	11	28	-	4	39	21	-	-	5	2	-
Chihuahua	3	10	37	-	3	33	82	-	-	9	5	-
Ciudad de México	4	24	66	-	4	44	120	-	-	5	11	-
Durango	1	6	18	-	2	8	22	-	-	8	3	-
Guanajuato	4	11	41	-	2	22	65	-	-	8	9	-
Guerrero	-	-	3	-	-	4	8	-	-	3	2	-
Hidalgo	-	1	5	-	-	8	7	-	1	3	3	-
Jalisco	1	8	29	-	3	28	34	-	-	6	4	-
México	3	15	47	-	4	33	69	-	2	8	12	-
Michoacán	1	3	3	-	1	4	12	-	-	3	1	-
Morelos	-	5	18	-	-	23	27	-	1	5	2	-
Navarro	-	8	29	-	-	7	12	-	-	2	1	-
Nuevo León	2	3	13	-	-	4	7	-	1	4	5	-
Oaxaca	-	1	2	-	-	2	4	-	-	4	-	-
Puebla	3	3	10	-	4	29	32	-	1	7	3	-
Querétaro	-	3	1	-	-	16	9	-	-	1	1	-
Quintana Roo	-	-	1	-	-	-	-	-	-	-	-	-
San Luis Potosí	-	8	30	-	4	13	49	-	-	4	5	-
Sinaloa	-	1	-	-	-	1	1	-	-	-	-	-
Sonora	1	6	24	-	3	30	20	-	-	5	8	-
Tabasco	-	-	2	-	4	12	8	-	-	12	5	-
Tamaulipas	-	2	13	-	1	8	12	-	1	6	-	-
Tlaxcala	-	-	-	-	-	-	-	-	-	-	-	-
Veracruz	1	8	25	-	2	42	32	-	-	5	2	-
Yucatán	-	2	11	-	2	3	6	-	-	10	4	-
Zacatecas	-	4	3	-	2	11	18	-	1	4	-	-
<b>TOTAL</b>	<b>39</b>	<b>167</b>	<b>549</b>	<b>-</b>	<b>61</b>	<b>511</b>	<b>801</b>	<b>-</b>	<b>11</b>	<b>164</b>	<b>121</b>	<b>-</b>

FUENTE: SINAVE/DGE/Salud 2022. Información preliminar, incluye casos probables.

**CUADRO 17.2 Casos por entidad federativa de Enfermedades Neurológicas y de Salud Mental hasta la semana epidemiológica 32 del 2023**

ENTIDAD FEDERATIVA	Lesión Autoinfligida Intencionalmente por Disparo de Arma Corta CIE-10ª REV. X72				Lesión Autoinfligida Intencionalmente por Objeto Cortante CIE-10ª REV. X78				Lesión Autoinfligida Intencionalmente al Saltar Desde un Lugar Elevado CIE-10ªREV. X80			
	Sem.	2023		2022 Acum.	Sem.	2023		2022 Acum.	Sem.	2023		2022 Acum.
		Acum.				Acum.				Acum.		
		M	F			M	F			M	F	
Aguascalientes	-	9	5	-	-	6	5	-	-	2	1	-
Baja California	-	-	-	-	2	9	18	-	3	2	1	-
Baja California Sur	-	1	-	-	-	8	7	-	-	1	-	-
Campeche	-	1	-	-	-	5	11	-	-	-	1	-
Coahuila	-	-	-	-	1	10	8	-	-	1	-	-
Colima	-	1	-	-	-	1	4	-	-	-	-	-
Chiapas	4	1	5	-	-	20	10	-	-	2	1	-
Chihuahua	1	1	-	-	-	11	15	-	-	1	-	-
Ciudad de México	-	-	1	-	2	34	42	-	-	3	1	-
Durango	-	2	-	-	-	4	5	-	-	-	-	-
Guanajuato	-	-	1	-	-	15	31	-	-	3	4	-
Guerrero	-	-	1	-	-	4	-	-	-	2	-	-
Hidalgo	-	2	-	-	-	7	9	-	1	5	3	-
Jalisco	-	1	-	-	1	26	81	-	-	2	3	-
México	-	5	16	-	-	20	21	-	-	1	2	-
Michoacán	-	1	-	-	-	2	1	-	-	-	-	-
Morelos	-	2	-	-	1	10	11	-	-	1	-	-
Navarro	-	1	-	-	1	5	10	-	-	-	-	-
Nuevo León	-	-	-	-	-	3	13	-	-	-	1	-
Oaxaca	1	4	-	-	-	11	3	-	-	1	2	-
Puebla	-	2	1	-	1	16	13	-	-	-	-	-
Querétaro	-	-	-	-	-	16	7	-	-	-	-	-
Quintana Roo	-	-	-	-	-	1	3	-	-	-	-	-
San Luis Potosí	-	-	1	-	-	7	11	-	-	1	3	-
Sinaloa	-	-	-	-	1	1	-	-	-	-	-	-
Sonora	-	1	-	-	1	3	10	-	-	-	-	-
Tabasco	-	-	-	-	-	5	3	-	-	-	1	-
Tamaulipas	-	1	-	-	-	6	14	-	-	-	1	-
Tlaxcala	-	-	-	-	-	-	-	-	-	-	-	-
Veracruz	-	-	1	-	1	13	19	-	-	-	3	-
Yucatán	-	1	1	-	-	5	5	-	-	-	-	-
Zacatecas	-	1	-	-	-	1	1	-	-	1	2	-
<b>TOTAL</b>	<b>6</b>	<b>38</b>	<b>33</b>	<b>-</b>	<b>12</b>	<b>285</b>	<b>391</b>	<b>-</b>	<b>4</b>	<b>29</b>	<b>30</b>	<b>-</b>

FUENTE: SINAVE/DGE/Salud 2022. Información preliminar, incluye casos probables.

**CUADRO 17.3 Casos por entidad federativa de Enfermedades Neurológicas y de Salud Mental hasta la semana epidemiológica 32 del 2023**

ENTIDAD FEDERATIVA	Historia Personal de Lesión Autoinfligida Intencionalmente (Intento de Suicidio) CIE-10ª REV. Z91.5			Otros Síntomas y Signos que Involucran el Estado Emocional (Ideación Suicida) CIE-10ª REV. R45.8				
	Sem.	2023 Acum.		2022 Acum.	Sem.	2023 Acum.		2022 Acum.
		M	F			M	F	
Aguascalientes	6	34	122	-	-	7	16	-
Baja California	10	55	200	-	2	11	23	-
Baja California Sur	1	10	22	-	-	-	5	-
Campeche	-	19	38	-	-	3	5	-
Coahuila	8	82	217	-	3	3	14	-
Colima	-	12	25	-	-	1	10	-
Chiapas	3	14	26	-	1	5	29	-
Chihuahua	9	49	138	-	3	24	42	-
Ciudad de México	16	108	176	-	2	28	41	-
Durango	4	31	82	-	-	4	5	-
Guanajuato	13	63	181	-	2	25	49	-
Guerrero	3	16	53	-	-	-	-	-
Hidalgo	-	10	25	-	1	-	4	-
Jalisco	43	225	524	-	-	13	24	-
México	18	69	171	-	1	23	83	-
Michoacán	2	12	39	-	3	12	15	-
Morelos	1	7	14	-	-	3	10	-
Navarrit	2	20	72	-	7	12	47	-
Nuevo León	23	94	316	-	1	17	21	-
Oaxaca	-	5	15	-	-	3	12	-
Puebla	3	11	23	-	3	32	60	-
Querétaro	5	11	42	-	2	6	13	-
Quintana Roo	-	17	34	-	-	-	1	-
San Luis Potosí	-	16	63	-	-	4	10	-
Sinaloa	11	38	140	-	-	2	5	-
Sonora	3	17	95	-	-	8	23	-
Tabasco	3	33	66	-	2	52	113	-
Tamaulipas	10	45	105	-	-	2	17	-
Tlaxcala	1	3	3	-	1	-	1	-
Veracruz	3	49	140	-	3	10	33	-
Yucatán	8	33	91	-	1	6	14	-
Zacatecas	-	9	16	-	-	2	9	-
<b>TOTAL</b>	209	1 217	3 274	-	38	318	754	-

FUENTE: SINAVE/DGE/Salud 2022. Información preliminar, incluye casos probables.

**CUADRO 18. Casos por entidad federativa de Accidentes hasta la semana epidemiológica 32 del 2023**

ENTIDAD FEDERATIVA	Peatón Lesionado en Accidente de Transporte CIE-10ª REV. V01-V09				Accidente de Transporte en Vehículos con Motor CIE-10ª REV. V20-V29, V40-V79			
	Sem.	2023		2022 Acum.	Sem.	2023		2022 Acum.
		Acum.				Acum.		
		M	F			M	F	
Aguascalientes	-	78	52	212	84	2 143	2 052	3 069
Baja California	5	230	90	255	47	1 188	1 058	2 142
Baja California Sur	3	42	30	32	27	306	153	478
Campeche	1	22	15	34	42	734	422	910
Coahuila	15	191	163	331	30	718	553	2 155
Colima	2	73	19	96	24	506	291	922
Chiapas	11	212	120	224	68	2 098	881	2 655
Chihuahua	3	406	191	1 459	201	2 747	3 781	7 475
Ciudad de México	132	2 950	2 118	4 493	825	12 333	8 294	11 504
Durango	1	71	46	61	13	615	264	652
Guanajuato	48	573	408	988	251	6 359	3 991	8 212
Guerrero	4	91	43	93	34	1 095	663	1 308
Hidalgo	8	173	119	304	67	1 431	749	1 765
Jalisco	16	255	169	483	246	5 492	3 014	6 914
México	21	286	233	372	166	2 845	2 341	4 057
Michoacán	-	178	139	278	68	1 935	1 164	2 202
Morelos	-	32	42	43	61	1 090	857	519
Navarro	4	69	61	77	52	1 414	835	2 042
Nuevo León	6	73	54	207	103	1 541	1 278	2 831
Oaxaca	1	165	83	138	40	1 343	602	1 865
Puebla	15	200	85	271	132	3 211	2 452	4 913
Querétaro	121	145	105	150	104	3 608	3 408	4 863
Quintana Roo	32	452	347	892	56	2 026	1 257	2 763
San Luis Potosí	12	87	61	260	126	2 495	2 200	4 543
Sinaloa	3	179	81	216	119	2 293	1 579	3 968
Sonora	10	207	142	334	139	2 991	3 086	5 345
Tabasco	7	239	163	830	103	3 480	1 709	1 597
Tamaulipas	32	417	324	499	246	4 269	3 720	5 056
Tlaxcala	-	32	10	37	4	217	105	297
Veracruz	8	223	131	259	139	2 261	961	2 578
Yucatán	6	64	48	117	41	731	418	1 129
Zacatecas	8	214	145	283	47	1 642	693	1 700
<b>TOTAL</b>	<b>535</b>	<b>8 629</b>	<b>5 837</b>	<b>14 328</b>	<b>3 705</b>	<b>77 157</b>	<b>54 831</b>	<b>102 429</b>

FUENTE: SINAVE/DGE/Salud 2022. Información preliminar, incluye casos probables.

**CUADRO 18.1 Casos por entidad federativa de Accidentes hasta la semana epidemiológica 32 del 2023**

ENTIDAD FEDERATIVA	Mordeduras por Perro CIE-10 <sup>a</sup> REV. W54				Mordeduras por Otros Mamíferos CIE-10 <sup>a</sup> REV. W55				Mordeduras por Serpiente CIE-10 <sup>a</sup> REV. T63.0, X20			
	Sem.	2023		2022 Acum.	Sem.	2023		2022 Acum.	Sem.	2023		2022 Acum.
		Acum.				Acum.				Acum.		
		M	F			M	F			M	F	
Aguascalientes	11	400	427	570	7	47	76	117	-	2	-	5
Baja California	49	1 071	980	1 630	5	77	127	120	-	13	1	30
Baja California Sur	14	299	242	371	-	17	32	33	1	5	2	7
Campeche	24	378	388	663	4	35	57	65	1	14	13	38
Coahuila	53	1 311	903	1 729	12	72	86	80	2	14	10	16
Colima	20	336	280	380	3	40	35	29	-	16	3	14
Chiapas	39	942	784	1 523	8	126	112	114	1	102	54	143
Chihuahua	45	790	773	1 450	2	70	74	106	7	43	20	38
Ciudad de México	217	4 239	3 895	6 756	31	331	613	566	4	12	9	2
Durango	22	1 035	814	1 487	-	58	70	81	1	23	4	19
Guanajuato	115	1 879	1 661	2 825	9	117	133	122	6	25	10	47
Guerrero	49	961	951	1 395	8	107	125	128	13	88	39	129
Hidalgo	80	1 414	1 359	2 157	7	87	146	146	10	116	50	164
Jalisco	141	2 927	2 449	4 306	30	254	332	329	6	38	17	59
México	303	6 122	5 449	9 494	29	356	477	536	5	72	47	132
Michoacán	74	1 363	1 199	2 157	9	99	144	209	5	48	11	53
Morelos	50	782	882	1 211	2	48	86	73	1	11	5	26
Navarrit	31	797	691	728	5	109	119	73	1	17	19	23
Nuevo León	102	1 563	1 257	2 569	8	106	170	222	-	11	5	15
Oaxaca	83	1 627	1 579	2 519	5	127	164	158	17	178	70	250
Puebla	130	2 153	2 169	3 569	6	154	198	253	16	151	101	164
Querétaro	61	918	876	1 283	6	82	108	137	1	20	8	9
Quintana Roo	26	540	514	987	-	58	65	135	3	26	18	37
San Luis Potosí	94	1 400	1 298	2 301	11	112	118	172	4	115	61	171
Sinaloa	51	1 175	1 005	1 427	4	77	97	96	7	29	8	26
Sonora	88	1 244	1 130	1 807	9	82	131	191	5	33	17	47
Tabasco	33	556	456	641	3	51	60	38	5	35	18	25
Tamaulipas	85	1 325	1 255	2 402	9	139	181	221	-	19	13	44
Tlaxcala	24	393	414	519	4	31	32	27	13	36	18	36
Veracruz	122	2 019	2 019	3 410	11	282	304	367	15	177	95	200
Yucatán	115	1 510	1 468	2 025	11	157	216	229	2	50	26	57
Zacatecas	35	628	623	871	4	82	93	73	7	31	12	48
<b>TOTAL</b>	<b>2 386</b>	<b>44 097</b>	<b>40 190</b>	<b>67 162</b>	<b>262</b>	<b>3 590</b>	<b>4 781</b>	<b>5 246</b>	<b>159</b>	<b>1 570</b>	<b>784</b>	<b>2 074</b>

FUENTE: SINAVE/DGE/Salud 2022. Información preliminar, incluye casos probables.



**CUADRO 18.2 Casos por entidad federativa de Accidentes hasta la semana epidemiológica 32 del 2023**

ENTIDAD FEDERATIVA	Violencia Intrafamiliar CIE-10ª REV. Y07.0-Y07.2				Herida por Arma de Fuego y Punzocortante CIE-10ª REV. W32-W34			
	2023			2022	2023			2022
	Sem.	Acum.		Acum.	Sem.	Acum.		Acum.
	M	F			M	F		
Aguascalientes	7	28	104	155	7	135	19	184
Baja California	3	11	86	179	19	609	91	553
Baja California Sur	9	29	155	169	6	110	46	117
Campeche	1	24	162	179	9	241	97	453
Coahuila	7	96	746	1 018	77	849	542	1 737
Colima	4	19	621	239	5	185	46	184
Chiapas	11	58	315	572	74	2 668	1 211	3 672
Chihuahua	28	251	610	1 165	18	433	86	644
Ciudad de México	36	157	1 004	996	87	2 496	842	2 780
Durango	1	42	103	163	-	72	7	134
Guanajuato	73	170	3 759	4 251	115	2 747	757	2 891
Guerrero	72	72	3 145	4 043	55	936	357	1 288
Hidalgo	152	399	3 690	3 431	15	589	226	1 085
Jalisco	68	142	1 106	950	57	1 152	324	1 521
México	285	599	6 674	5 647	38	862	373	1 521
Michoacán	9	42	1 021	1 335	36	1 259	539	1 772
Morelos	14	32	709	1 256	26	369	109	587
Navarrit	19	67	551	454	30	627	205	1 102
Nuevo León	73	226	1 222	1 261	19	613	122	1 070
Oaxaca	4	30	193	216	75	1 854	728	2 857
Puebla	15	31	386	534	50	1 149	407	1 645
Querétaro	48	220	2 019	1 948	29	768	289	847
Quintana Roo	7	16	415	749	27	621	211	1 050
San Luis Potosí	2	12	298	269	32	706	208	1 294
Sinaloa	22	10	404	499	8	175	54	168
Sonora	8	39	379	208	23	642	219	872
Tabasco	20	83	761	344	43	1 141	384	1 125
Tamaulipas	22	26	796	993	23	783	415	882
Tlaxcala	3	9	128	239	2	84	32	167
Veracruz	64	241	2 364	2 552	67	1 367	472	1 853
Yucatán	2	15	246	272	14	247	147	479
Zacatecas	18	22	375	317	11	430	128	424
<b>TOTAL</b>	1 107	3 218	34 547	36 603	1 097	26 919	9 693	36 958

FUENTE: SINAVE/DGE/Salud 2022. Información preliminar, incluye casos probables.

# Directorio

## Consejo Editorial Secretaría De Salud

Dr. Gabriel García Rodríguez  
Director General de Epidemiología

### IMSS

Dra. Xóchitl Refugio Romero Guerrero  
Titular de la Coordinación de Vigilancia  
Epidemiológica

### ISSSTE

Dr. Miguel Ángel Nakamura López  
Subdirector de Prevención  
y Protección a la Salud

### IMSS-Bienestar

Dr. Juan Carlos Ledesma Vázquez  
Coordinador de Atención Integral a la Salud

### Secretaría de la Defensa Nacional

Gral. de Brigada M.C. Guadalupe Maza de la Torre  
Directora General de Sanidad Militar

### Secretaría de Marina SEMAR

Capitán de Navío SanJuan Padrón Lucio  
Director Adjunto de Sanidad Naval

### PEMEX

Dr. Rodolfo Lehmann Mendoza  
Subdirector de Servicios de Salud

### DIF

Lic. Miriam Cisneros Rodríguez  
Directora General de Rehabilitación e Inclusión

### Instituto Nacional de los Pueblos Indígenas-INPI

Dra. Bertha Dimas Huacuz  
Coordinadora General de Patrimonio Cultural,  
Investigación y Educación Indígena

### Editor

Dr. Gabriel García Rodríguez

### Coeditores

Dr. Christian A. Zaragoza Jiménez, MASS. Santa Elizabeth Ceballos Liceaga, Dra. Nilza Aslim Rojas Arroyo,  
Dra. Yanet López Santiago, Dra. Laura Adriana Flores Cisneros, Dra. Rosaura Gutiérrez Vargas.

### Integración de Información

Dra. Laura Adriana Flores Cisneros, Dra. Kathia Guadalupe Rodríguez González, Ing. Ariadne Hernández Álvarez,  
C. Silvia Nava Ruíz, C. Graciela Guillén Domínguez, Dr. Eduardo D. Barrón López,  
C.D. María del Carmen Ojeda Luna, M.V.Z. María Isabel Martínez Moreno.

### Responsables de la publicación en la web

Ing. Carlos Escondrillas Maya, Ing. Angel S. Díaz Sánchez, Ing. Mary Ezbeidy Carmelinda Ochoa García.

### Coordinación General del "Boletín Epidemiológico"

Dra. Laura Adriana Flores Cisneros

Para mayor información sobre el contenido de este Boletín Comunicarse a los teléfonos:  
5337 - 1648 / Fax: 5337 - 1711 / Lada sin costo; 01 (800) 00 - 44800 / Email: boletin@dgepi.salud.gob.mx