

Pronóstico Agrometeorológico



AGRICULTURA
SECRETARÍA DE AGRICULTURA Y DESARROLLO RURAL



Miércoles 23 de agosto | Emisión - 16:00h |

| Validez del 23 al 26 de agosto |

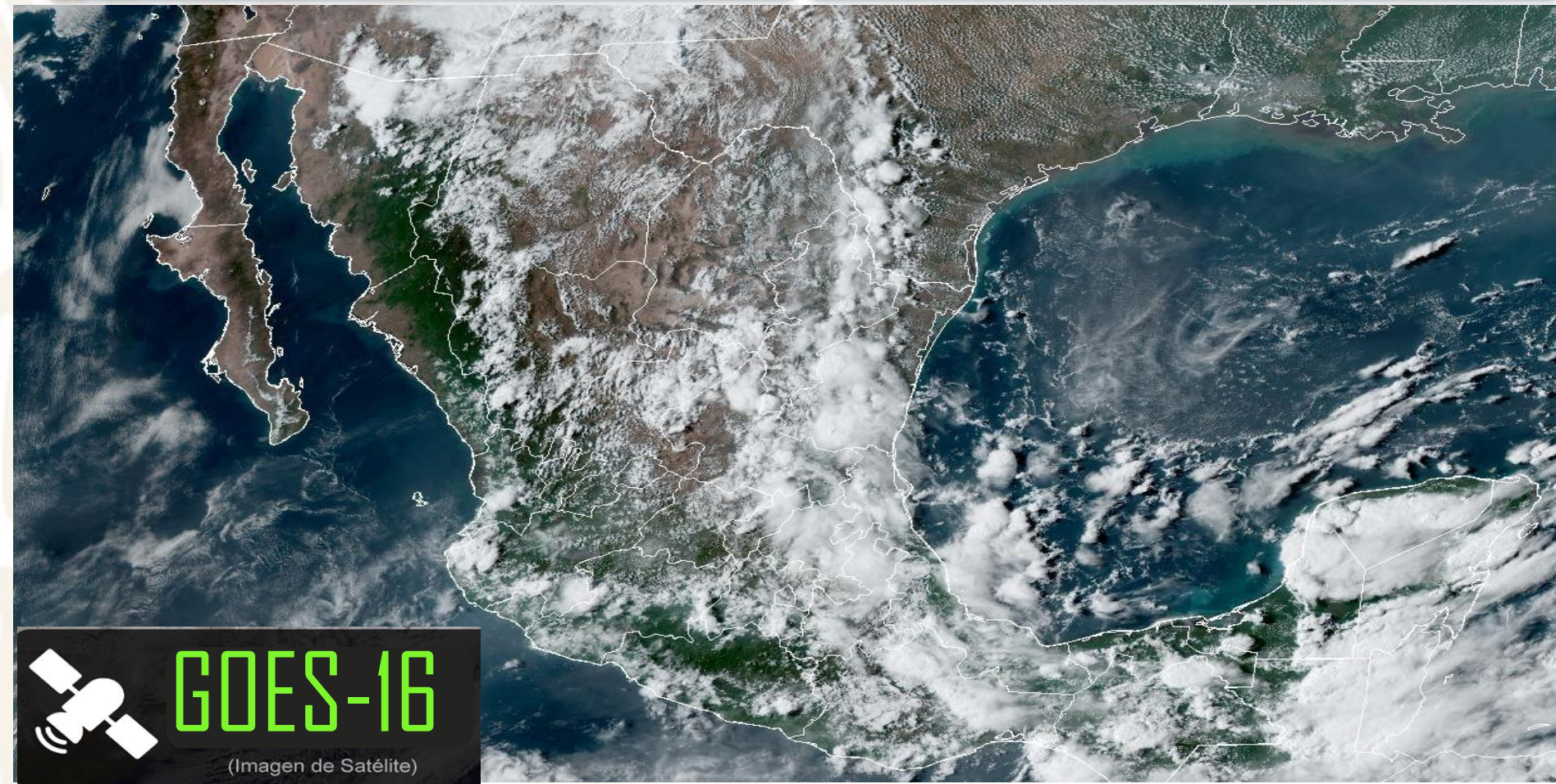


Imagen satelital sobre la Republica Mexicana a las 14:00 hrs. del día de hoy obtenida de GOES Imagen Viewer, GOES-East, CONUS.

Pronóstico Agrometeorológico



AGRICULTURA
SECRETARÍA DE AGRICULTURA Y DESARROLLO RURAL



Miércoles 23 de agosto | Emisión - 16:00h |

| Validez del 23 al 24 de agosto |

- Sistemas Meteorológicos (Miércoles 23)

La **nubosidad remanente de la depresión tropical Harold sobre el oriente de Chihuahua**, mantendrá la probabilidad de lluvias fuertes a muy fuertes en Chihuahua y Coahuila.

El **monzón mexicano, originará lluvias y chubascos** acompañados de descargas eléctricas y rachas de viento en la Península de Baja California, Sonora, Durango y Sinaloa.

La **onda tropical Núm. 24 se desplazará sobre el sur, centro y occidente del territorio nacional**, en interacción con inestabilidad en niveles altos de la atmósfera, generará lluvias fuertes a muy fuertes acompañadas de descargas eléctricas, rachas de viento y posible caída de granizo en las regiones mencionadas, con lluvias puntuales intensas en zonas de Michoacán, Guerrero y Oaxaca.

Canales de baja presión extendidos sobre el noreste, oriente y sureste de la República Mexicana, aunados a inestabilidad en niveles altos de la atmósfera e ingreso de humedad de ambos litorales, originarán chubascos y lluvias fuertes acompañadas de descargas eléctricas y rachas de viento sobre las regiones mencionadas, además de la Península de Yucatán, con lluvias muy fuertes en Tamaulipas, San Luis Potosí, Puebla, Campeche y Yucatán, y puntuales intensas en Veracruz, Chiapas y Tabasco.

Una **zona de inestabilidad con probabilidad de desarrollo ciclónico** se localiza aproximadamente a 800 km al suroeste de las costas de Oaxaca, reforzará el potencial de lluvias en el sur del país.

Finalmente, **prevalecerá ambiente muy caluroso a extremadamente caluroso sobre el noroeste del territorio nacional**, así como la Península de Yucatán, con temperaturas máximas superiores a los 40 °C en Baja California y Sonora.

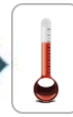
Miér.
23/Ago.



Jue.
24/Ago.



Vie.
25/Ago.



Pronóstico Agrometeorológico



AGRICULTURA
SECRETARÍA DE AGRICULTURA Y DESARROLLO RURAL



Miércoles 23 de agosto | Emisión - 16:00h |

| Validez del 23 al 24 de agosto |

- **Viento con rachas de 40 a 60 km/h:** Oaxaca (Istmo de Tehuantepec; con posibles tolvaneas: Sonora, Chihuahua, Coahuila, Nuevo León, Durango, Zacatecas, San Luis Potosí, Aguascalientes, Jalisco y Guanajuato.

Nivel de tormenta	Entidades	Pronóstico de temperaturas	Entidades
Lluvias aisladas (0.1 a 5 mm)	Baja California, Baja California Sur y Aguascalientes.	Temperaturas mínimas de 0 a -5°C	No existe potencial.
Lluvias con chubascos (5 - 25 mm)	Sonora, Sinaloa, Durango, Zacatecas y Nayarit.	Temperaturas mínimas de 0 a 5°C	No existe potencial.
Tormentas puntuales fuertes (25 - 50 mm)	Chihuahua, Coahuila, Nuevo León, Guanajuato, Querétaro, Hidalgo, Estado de México, Ciudad de México, Tlaxcala, Morelos y Quintana Roo.	Temperaturas mínimas de 5 a 10°C	No existe potencial.
Tormentas puntuales muy fuertes (50 - 75 mm)	Tamaulipas, San Luis Potosí, Jalisco (sur), Colima, Puebla, Campeche y Yucatán.	Temperaturas máximas de 30 a 35°C	Jalisco, Colima, Michoacán, Guerrero, Chihuahua, Durango, Coahuila, San Luis Potosí, Veracruz, Puebla (suroeste), Morelos y Tabasco.
Tormentas puntuales intensas (75 - 150 mm)	Michoacán, Guerrero, Oaxaca, Veracruz, Chiapas y Tabasco.	Temperaturas máximas de 35 a 40 °C	Baja California Sur, Sinaloa, Nayarit, Oaxaca, Chiapas, Nuevo León, Tamaulipas, Campeche, Yucatán y Quintana Roo.
Tormentas puntuales torrenciales (150 - 250 mm)	No existe potencial.	Temperaturas máximas de 40 a 45 °C	Baja California y Sonora.
Tormentas puntuales torrenciales mayores a (250 mm)	No existe potencial.	Temperaturas mayores a 45 °C	No existe potencial.

Miér.
23/Ago.



Jue.
24/Ago.



Vie.
25/Ago.



Pronóstico Agrometeorológico



AGRICULTURA
SECRETARÍA DE AGRICULTURA Y DESARROLLO RURAL



Jueves 24 de agosto | Emisión - 16:00h |

| Validez del 24 al 25 de agosto |

- Sistemas Meteorológicos (Jueves 24)

El **monzón mexicano, originará chubascos y lluvias fuertes** acompañadas de descargas eléctricas y rachas de viento en Chihuahua, Durango y Sinaloa; así como lluvias aisladas en Baja California Sur y Sonora.

La **onda tropical Núm. 24 se ubicará al suroeste de las costas de Jalisco, generará chubascos y lluvias fuertes** acompañadas de descargas eléctricas y rachas de viento en el occidente del territorio nacional, con lluvias puntuales muy fuertes en Colima. El sistema continuará avanzando hacia el oeste, se prevé que al final del día deje de afectar al país.

Canales de baja presión sobre el noreste, centro, oriente y sureste de la República Mexicana, aunados a inestabilidad en niveles altos de la atmósfera e ingreso de humedad de ambos litorales, **originarán chubascos y lluvias fuertes** acompañadas de descargas eléctricas y rachas de viento sobre las regiones mencionadas, además de la Península de Yucatán, con lluvias muy fuertes en Puebla y Tabasco, y puntuales intensas en Veracruz y Chiapas.

Una **zona de inestabilidad** con probabilidad de desarrollo ciclónico se localizará aproximadamente a 500 km al sur de las costas de Guerrero, **propiciará lluvias muy fuertes a puntuales intensas en Guerrero y Oaxaca**. A su vez, la proximidad de la Zona de convergencia Intertropical (ZCIT) reforzará el potencial de lluvias fuertes en el sureste mexicano.

Finalmente, **prevalecerá ambiente muy caluroso a extremadamente caluroso** sobre el noroeste del territorio nacional, con temperaturas máximas superiores a los 40 °C en Baja California, Sonora y Sinaloa.

Miér.
23/Ago.



Jue.
24/Ago.



Vie.
25/Ago.



Pronóstico Agrometeorológico



AGRICULTURA
SECRETARÍA DE AGRICULTURA Y DESARROLLO RURAL



Jueves 24 de agosto | Emisión - 16:00h |

| Validez del 24 al 25 de agosto |

- **Viento con rachas de 40 a 60 km/h:** Oaxaca (Istmo de Tehuantepec; con posibles tolvánicas: Chihuahua, Coahuila, Nuevo León, Durango, Zacatecas, San Luis Potosí, Aguascalientes, Jalisco y Guanajuato.

Nivel de tormenta	Entidades	Pronóstico de temperaturas	Entidades
Lluvias aisladas (0.1 a 5 mm)	Baja California Sur, Sonora, Coahuila, Nuevo León, Zacatecas y Aguascalientes.	Temperaturas mínimas de 0 a -5°C	No existe potencial.
Lluvias con chubascos (5 -25 mm)	Guanajuato, Querétaro, Hidalgo, Estado de México, Ciudad de México, Tlaxcala y Morelos.	Temperaturas mínimas de 0 a 5°C	No existe potencial.
Tormentas puntuales fuertes (25 - 50 mm)	Tamaulipas, San Luis Potosí, Chihuahua, Durango, Sinaloa, Nayarit, Jalisco, Michoacán, Campeche, Yucatán y Quintana Roo.	Temperaturas mínimas de 5 a 10°C	No existe potencial.
Tormentas puntuales muy fuertes (50 - 75 mm)	Colima, Puebla y Tabasco.	Temperaturas máximas de 30 a 35°C	Zacatecas, Hidalgo (norte), Puebla (suroeste) y Morelos.
Tormentas puntuales intensas (75 - 150 mm)	Guerrero, Oaxaca, Chiapas y Veracruz.	Temperaturas máximas de 35 a 40 °C	Baja California Sur, Nayarit, Jalisco, Colima, Michoacán, Guerrero, Oaxaca, Chiapas, Chihuahua, Durango, Coahuila, Nuevo León, Tamaulipas, San Luis Potosí, Veracruz (norte), Tabasco, Campeche, Yucatán y Quintana Roo.
Tormentas puntuales torrenciales (150 - 250 mm)	No existe potencial.	Temperaturas máximas de 40 a 45 °C	Baja California, Sonora y Sinaloa.
Tormentas puntuales torrenciales mayores a (250 mm)	No existe potencial.	Temperaturas mayores a 45 °C	No existe potencial.

Miér. 23/Ago.



Jue. 24/Ago.



Vie. 25/Ago.



Pronóstico Agrometeorológico



AGRICULTURA

SECRETARÍA DE AGRICULTURA Y DESARROLLO RURAL



Viernes 25 de agosto | Emisión - 16:00h |

| Validez del 25 al 26 de agosto |

- Sistemas Meteorológico (Viernes 25)

Zona de inestabilidad con probabilidad de desarrollo ciclónico, se intensificará gradualmente y **bordeará las costas de Guerrero, Michoacán y Colima**, su amplia circulación ocasionará lluvias muy fuertes a puntuales intensas en los estados del Pacífico Sur y Pacífico Central Mexicano. **Se prevé que al final del periodo de pronóstico, el sistema ingrese a tierra entre las costas de Michoacán y Colima.**

El **monzón mexicano, continuará generando chubascos y lluvias fuertes** acompañadas de descargas eléctricas y rachas de viento sobre el noroeste de México.

Canales de baja presión sobre el noreste, centro, oriente y sureste de la República Mexicana, aunados a inestabilidad en niveles altos de la atmósfera y la la proximidad de la Zona de convergencia Intertropical (ZCIT) **originarán chubascos y lluvias fuertes** acompañadas de descargas eléctricas y rachas de viento sobre las regiones mencionadas, además de la Península de Yucatán, con lluvias puntuales intensas en Veracruz, Tabasco, Chiapas, Yucatán y Quintana Roo.

Prevalecerá ambiente muy caluroso a extremadamente caluroso sobre el noroeste del territorio nacional, con temperaturas máximas superiores a los 40 °C en Baja California, Sonora y Sinaloa.

Miér.
23/Ago.



Jue.
24/Ago.



Vie.
25/Ago.



Pronóstico Agrometeorológico



AGRICULTURA
SECRETARÍA DE AGRICULTURA Y DESARROLLO RURAL



Viernes 25 de agosto | Emisión - 16:00h |

| Validez del 25 al 26 de agosto |

- Sistemas Meteorológicos (Viernes 25)

- Sistemas Meteorológicos (Sábado 26)

Nivel de tormenta	Entidades	Nivel de tormenta	Entidades
Lluvias aisladas (0.1 a 5 mm)	Baja California Sur, Coahuila, Zacatecas y Aguascalientes.	Lluvias aisladas (0.1 a 5 mm)	Baja California Sur, Chihuahua, Zacatecas y Aguascalientes.
Lluvias con chubascos (5 - 25 mm)	Durango, Guanajuato, Querétaro, Hidalgo, Estado de México, Ciudad de México, Morelos y Tlaxcala.	Lluvias con chubascos (5 - 25 mm)	Sonora, Durango, Coahuila, Nuevo León, Guanajuato y Querétaro.
Tormentas puntuales fuertes (25 - 50 mm)	Sonora, Chihuahua, Sinaloa, Nuevo León, Nayarit, Jalisco, Colima y Puebla.	Tormentas puntuales fuertes (25 - 50 mm)	Sinaloa, Nayarit, Jalisco, Hidalgo, Estado de México, Ciudad de México, Morelos, Tlaxcala y Puebla.
Tormentas puntuales muy fuertes (50 - 75 mm)	Tamaulipas, San Luis Potosí, Campeche, Yucatán y Quintana Roo.	Tormentas puntuales muy fuertes (50 - 75 mm)	San Luis Potosí, Veracruz, Oaxaca, Chiapas, Tabasco y Campeche.
Tormentas puntuales intensas (75 - 150 mm)	Michoacán, Guerrero, Oaxaca, Veracruz, Tabasco y Chiapas.	Tormentas puntuales intensas (75 - 150 mm)	Tamaulipas, Colima, Michoacán, Guerrero, Yucatán y Quintana Roo.
Tormentas puntuales torrenciales (150 - 250 mm)	No existe potencial.	Tormentas puntuales torrenciales (150 - 250 mm)	No existe potencial.
Tormentas superiores a (250 mm)	No existe potencial.	Tormentas superiores a (250 mm)	No existe potencial.

Miér.
23/Ago.



Jue.
24/Ago.



Vie.
25/Ago.

