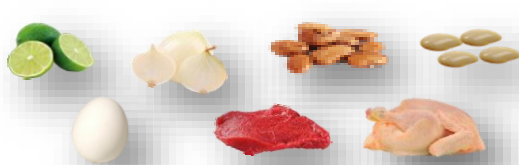


SEGUIMIENTO DIARIO DE PRECIOS DEL SECTOR PRIMARIO

Productos con aumento de precio

Respecto de la semana anterior

- Limón con semilla \$3.14 por kilo (9.5%)
- Cebolla blanca \$2.09 por kilo (11.1%)
- Frijol pinto \$1.83 por kilo (7.3%)
- Frijol peruano \$1.40 por kilo (4.5%)
- Huevo blanco 80 centavos por kilo (2.5%)
- Carne de res en canal 72 centavos por kilo (0.8%)
- Pollo entero 4 centavos por kilo (0.1%)



Seguimiento diario de precios al mayoreo (pesos/kilogramo)

PRODUCTO	PRECIO DEL DÍA	PRECIO ANTERIOR				VARIACIÓN											
		Día	Semana	Mes	Año	Diaria			Semanal			Mensual			Anual		
						17 ago 23	16 ago 23	07-11 ago 23	Jul 23	Ago 22	\$	%	Inc. O Dis.	\$	%	Inc. O Dis.	\$
Limón con semilla ¹	36.25	31.72	33.11	29.90	28.07	4.53	14.3	▲	3.14	9.5	▲	6.35	21.2	▲	8.18	29.1	▲
Cebolla blanca ²	21.00	20.67	18.91	10.73	30.19	0.33	1.6	▲	2.09	11.1	▲	10.27	95.7	▲	-9.19	-30.4	▼
Frijol pinto ³	26.83	26.83	25.00	25.29	26.17	0.00	0.0	=	1.83	7.3	▲	1.54	6.1	▲	0.66	2.5	▲
Frijol peruano ⁴	32.20	32.20	30.80	30.85	30.12	0.00	0.0	=	1.40	4.5	▲	1.35	4.4	▲	2.08	6.9	▲
Huevo blanco ⁵	32.97	32.97	32.17	31.04	35.54	0.00	0.0	=	0.80	2.5	▲	1.93	6.2	▲	-2.57	-7.2	▼
Carne de res en canal ⁵	93.53	93.44	92.81	91.91	91.83	0.08	0.1	▲	0.72	0.8	▲	1.62	1.8	▲	1.70	1.8	▲
Pollo entero ⁶	64.52	64.52	64.48	64.43	63.43	0.00	0.0	=	0.04	0.1	▲	0.09	0.1	▲	1.09	1.7	▲

El día de hoy, aumentan de cotización los siguientes:

- Limón con semilla y frijoles (pinto y peruano), resultado del aumento en sus precios, al momento de realizarse la comercialización al por mayor en los lugares donde se llevan a cabo las subastas en las principales centrales de abasto en el país.
- Cebolla blanca, efecto de una ligera baja en su recolección del mes, resultado de su estacionalidad de producción.
- Huevo blanco, carne de res en canal y pollo entero, consecuencia del alza de las materias primas para su producción, como son: alimentos balanceados, luz y combustibles y otros.

Los comentarios de las variaciones se realizan respecto al semanal.

Productos con disminución de precio

- Aguacate hass \$10.64 por kilo (15.8%)
- Frijol negro \$1.00 por kilo (3.7%)
- Naranja valencia 79 centavos por kilo (3.9%)
- Jitomate saladette 66 centavos por kilo (3.2%)
- Chile serrano 47 centavos por kilo (1.5%)
- Azúcar de caña 11 centavos por kilo (0.5%)



Seguimiento diario de precios al mayoreo (pesos/kilogramo)

PRODUCTO	PRECIO DEL DÍA	PRECIO ANTERIOR				VARIACIÓN											
		Día	Semana	Mes	Año	Diaria			Semanal			Mensual			Anual		
						17 ago 23	16 ago 23	07-11 ago 23	Jul 23	Ago 22	\$	%	Inc. O Dis.	\$	%	Inc. O Dis.	\$
Aguacate hass ⁷	56.67	62.34	67.31	70.88	58.76	-5.67	-9.1	▼	-10.64	-15.8	▼	-14.21	-20.0	▼	-2.09	-3.6	▼
Frijol negro ⁸	26.12	26.12	27.12	26.63	24.37	0.00	0.0	=	-1.00	-3.7	▼	-0.51	-1.9	▼	1.75	7.2	▲
Naranja valencia ⁹	19.26	20.60	20.05	22.54	21.70	-1.34	-6.5	▼	-0.79	-3.9	▼	-3.28	-14.6	▼	-2.44	-11.2	▼
Jitomate saladette	20.12	20.40	20.78	15.58	14.76	-0.28	-1.4	▼	-0.66	-3.2	▼	4.54	29.1	▲	5.36	36.3	▲
Chile serrano	30.00	30.00	30.47	31.41	23.55	0.00	0.0	=	-0.47	-1.5	▼	-1.41	-4.5	▼	6.45	27.4	▲
Azúcar de caña ¹⁰	23.06	23.06	23.17	24.06	17.16	0.00	0.0	=	-0.11	-0.5	▼	-1.00	-4.2	▼	5.90	34.4	▲

El jueves, los siguientes productos disminuyen de cotización:

- Aguacate hass y chile serrano, por el aumento en su recolección, resultado de estacionalidad de producción.
- Frijol negro, naranja valencia, jitomate saladette y azúcar de caña, por la variación en sus cotizaciones (baja), cuando se realizan las transacciones de compra-venta al mayoreo, en las zonas de subastas en los principales centros de abasto del país.

Los comentarios de las variaciones se realizan respecto al semanal.

Productos sin variación de precio



PRODUCTO	PRECIO DEL DÍA	PRECIO ANTERIOR				VARIACIÓN											
		Día	Semana	Mes	Año	Diaria			Semanal			Mensual			Anual		
						17 ago 23	16 ago 23	07-11 ago 23	Jul 23	Ago 22	\$	%	Inc. O Dis.	\$	%	Inc. O Dis.	\$
Maíz blanco [*]	9.33	9.33	9.33	9.29	10.83	0.00	0.0	=	0.00	0.0	=	0.04	0.4	▲	-1.50	-13.9	▼

- Maíz blanco, sin movimiento, a pesar de ello, es 13.9 % menor que el mes de agosto del año previo.

Los comentarios de las variaciones se realizan respecto al semanal.

Estacionalidad de la producción mensual nacional (%)

Producto	Ene	Feb	Mar	Abr	May	Jun	Jul	Ago	Sep	Oct	Nov	Dic
Aguacate	7.5	8.4	8.6	6.6	7.2	7.1	7.7	8.2	9.3	9.1	9.6	10.7
Caña de azúcar	19.7	17.6	16.5	14.8	10.8	6.1	0.8	0.0	0.0	0.0	2.5	11.2
Cebolla	6.7	6.6	7.7	10.2	11.7	9.5	10.1	8.1	9.6	7.5	6.5	5.8
Chile verde	8.2	7.5	4.3	6.4	5.5	4.3	8.1	10.4	11.9	11.2	12.6	9.6
Frijol	3.7	13.1	7.4	3.0	1.6	0.8	0.9	1.9	4.4	9.3	34.8	19.1
Jitomate	10.0	8.2	6.1	8.2	7.2	7.1	6.5	6.9	7.6	12.4	11.5	8.3
Limón	6.7	5.5	4.1	5.1	6.7	9.3	10.0	10.7	9.3	11.8	11.6	9.2
Maíz grano	17.0	3.6	0.9	1.8	9.5	13.3	5.3	1.3	0.7	3.8	17.9	24.9
Naranja	9.2	10.7	15.9	12.8	10.2	8.8	4.1	3.2	3.1	6.1	8.9	7.0
Carne en canal de ave	7.8	7.9	8.1	8.2	8.2	8.4	8.4	8.4	8.6	8.5	8.5	9.0
Carne en canal de bovino	7.9	8.0	7.9	7.9	8.1	8.3	8.5	8.5	8.5	8.6	8.7	9.1
Huevo para plato	7.9	7.9	7.9	8.0	8.2	8.3	8.5	8.6	8.6	8.7	8.7	8.7

■ Mayor disponibilidad
 ■ Disponibilidad media
 ■ Poca o nula disponibilidad

La información fue consultada a las 10:00 horas, con excepción de pollo que se realizó a las 12:00

* Producto de seguimiento semanal
Inc.: Incremento, Dis.: Disminución

- 1 Incluye: limón c/semilla # 5
- 2 Incluye: bola y bola grande
- 3 No incluye importados
- 4 Incluye: azufrado, mayocoba y peruano
- 5 Incluye: precio promedio de la carne en canal caliente y fría
- 6 Refiere al precio promedio
- 7 Incluye: aguacate hass primera y aguacate hass adelantado primera
- 8 Incluye: todos los negros excepto los importados
- 9 Incluye: naranja valencia mediana y grande
- 10 Refiere a azúcar estándar

Nota: Precios promedio frecuente de los Centros de Abasto en Guadalajara (mercado de abasto Guadalajara), Ciudad de México (central de abasto de Iztapalapa) y Monterrey (mercado de abasto "Estrella"). Los precios del día son preliminares y se ajustan el día siguiente, con definitivos.
Fuente: SIAP, con datos del Sistema Nacional de Información e Integración de Mercados (SNIIM).

Cualquier duda o comentario, contáctanos en:
gustavo.tenorio@siap.gob.mx



AGRICULTURA
SECRETARÍA DE AGRICULTURA Y DESARROLLO RURAL



SIAP
SERVICIO DE INFORMACIÓN AGROALIMENTARIA Y PESQUERA