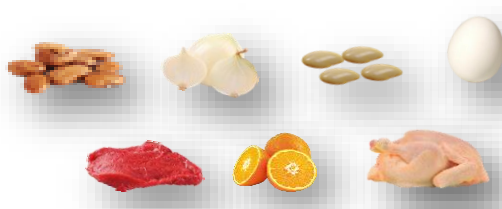


SEGUIMIENTO DIARIO DE PRECIOS DEL SECTOR PRIMARIO

Productos con aumento de precio

Respecto de la semana anterior

- Frijol pinto \$1.83 por kilo (7.3%)
- Cebolla blanca \$1.76 por kilo (9.3%)
- Frijol peruano \$1.40 por kilo (4.5%)
- Huevo blanco 80 centavos por kilo (2.5%)
- Carne de res en canal 63 centavos por kilo (0.7%)
- Naranja valencia 55 centavos por kilo (2.7%)
- Pollo entero 4 centavos por kilo (0.1%)



Seguimiento diario de precios al mayoreo (pesos/kilogramo)

PRODUCTO	PRECIO DEL DÍA 16 ago 23	PRECIO ANTERIOR				VARIACIÓN											
		Día 15 ago 23	Semana 07-11 ago 23	Mes Jul 23	Año Ago 22	Diaria			Semanal			Mensual			Anual		
						\$	%	Inc. O Dis.	\$	%	Inc. O Dis.	\$	%	Inc. O Dis.	\$	%	Inc. O Dis.
Frijol pinto* ¹	26.83	25.00	25.00	25.29	26.17	1.83	7.3	▲	1.83	7.3	▲	1.54	6.1	▲	0.66	2.5	▲
Cebolla blanca ²	20.67	20.67	18.91	10.73	30.19	0.00	0.0	=	1.76	9.3	▲	9.94	92.6	▲	-9.52	-31.5	▼
Frijol peruano* ³	32.20	30.80	30.80	30.85	30.12	1.40	4.5	▲	1.40	4.5	▲	1.35	4.4	▲	2.08	6.9	▲
Huevo blanco*	32.97	32.17	32.17	31.04	35.54	0.80	2.5	▲	0.80	2.5	▲	1.93	6.2	▲	-2.57	-7.2	▼
Carne de res en canal ⁴	93.44	92.91	92.81	91.91	91.83	0.53	0.6	▲	0.63	0.7	▲	1.53	1.7	▲	1.61	1.8	▲
Naranja valencia ⁵	20.60	20.60	20.05	22.54	21.70	0.00	0.0	=	0.55	2.7	▲	-1.94	-8.6	▼	-1.10	-5.1	▼
Pollo entero ⁶	64.52	64.50	64.48	64.43	63.43	0.02	0.0	▲	0.04	0.1	▲	0.09	0.1	▲	1.09	1.7	▲

A mitad de semana, los siguientes productos suben de precio:

- Frijoles (pinto y peruano), huevo blanco y naranja valencia, efecto de las variaciones en sus precios (alza), al llevar a cabo las transacciones de compra-venta al mayoreo en las zonas en donde se efectúan las subastas (centrales de abasto en el país).
- Cebolla blanca, resultado de una disminución en sus cosechas del mes, consecuencia de su estacionalidad de producción.
- Huevo blanco, carne de res en canal y pollo entero, efecto del incremento en sus cotizaciones de sus principales insumos para su producción, resaltan: alimentos balanceados, luz y combustibles y otros.

Los comentarios de las variaciones se realizan respecto al semanal.

Productos con disminución de precio



- Aguacate hass \$4.97 por kilo (7.4%)
- Limón con semilla \$1.39 por kilo (4.2%)
- Frijol negro \$1.00 por kilo (3.7%)
- Chile serrano 47 centavos por kilo (1.5%)
- Jitomate saladette 38 centavos por kilo (1.8%)
- Azúcar de caña 11 centavos por kilo (0.5%)

Seguimiento diario de precios al mayoreo (pesos/kilogramo)

PRODUCTO	PRECIO DEL DÍA 16 ago 23	PRECIO ANTERIOR				VARIACIÓN											
		Día 15 ago 23	Semana 07-11 ago 23	Mes Jul 23	Año Ago 22	Diaria			Semanal			Mensual			Anual		
						\$	%	Inc. O Dis.	\$	%	Inc. O Dis.	\$	%	Inc. O Dis.	\$	%	Inc. O Dis.
Aguacate hass ⁷	62.34	62.34	67.31	70.88	58.76	0.00	0.0	=	-4.97	-7.4	▼	-8.54	-12.0	▼	3.58	6.1	▲
Limón con semilla ⁸	31.72	31.89	33.11	29.90	28.07	-0.17	-0.5	▼	-1.39	-4.2	▼	1.82	6.1	▲	3.65	13.0	▲
Frijol negro* ⁹	26.12	27.12	27.12	26.63	24.37	-1.00	-3.7	▼	-1.00	-3.7	▼	-0.51	-1.9	▼	1.75	7.2	▲
Chile serrano	30.00	30.00	30.47	31.41	23.55	0.00	0.0	=	-0.47	-1.5	▼	-1.41	-4.5	▼	6.45	27.4	▲
Jitomate saladette	20.40	20.67	20.78	15.58	14.76	-0.27	-1.3	▼	-0.38	-1.8	▼	4.82	30.9	▲	5.64	38.2	▲
Azúcar de caña* ¹⁰	23.06	23.06	23.17	24.06	17.16	0.00	0.0	=	-0.11	-0.5	▼	-1.00	-4.2	▼	5.90	34.4	▲

Hoy miércoles, bajan de precio los siguientes productos:

- Limón con semilla y chile serrano, resultado del incremento en su recolección, efecto de estacionalidad de producción. El primer cultivo este mes es el tercero con la mayor recolección en el año, mientras que el segundo es el cuarto.
- Aguacate hass, frijol negro, jitomate saladette y azúcar de caña, efecto de una reducción en sus cotizaciones, al efectuar el intercambio comercial al mayoreo en las áreas en donde se llevan a cabo las subastas en los principales centros de abasto de la nación.

Los comentarios de las variaciones se realizan respecto al semanal.

Productos sin variación de precio



PRODUCTO	PRECIO DEL DÍA 16 ago 23	PRECIO ANTERIOR				VARIACIÓN											
		Día 15 ago 23	Semana 07-11 ago 23	Mes Jul 23	Año Ago 22	Diaria			Semanal			Mensual			Anual		
						\$	%	Inc. O Dis.	\$	%	Inc. O Dis.	\$	%	Inc. O Dis.	\$	%	Inc. O Dis.
Maíz blanco*	9.33	9.33	9.33	9.29	10.83	0.00	0.0	=	0.00	0.0	=	0.04	0.4	▲	-1.50	-13.9	▼

- Maíz blanco, sin cambio, no obstante, es \$1.50 mayor al mismo mes del año anterior.

Los comentarios de las variaciones se realizan respecto al semanal.

Estacionalidad de la producción mensual nacional (%)

Producto	Ene	Feb	Mar	Abr	May	Jun	Jul	Ago	Sep	Oct	Nov	Dic
Aguacate	7.5	8.4	8.6	6.6	7.2	7.1	7.7	8.2	9.3	9.1	9.6	10.7
Caña de azúcar	19.7	17.6	16.5	14.8	10.8	6.1	0.8	0.0	0.0	0.0	2.5	11.2
Cebolla	6.7	6.6	7.7	10.2	11.7	9.5	10.1	8.1	9.6	7.5	6.5	5.8
Chile verde	8.2	7.5	4.3	6.4	5.5	4.3	8.1	10.4	11.9	11.2	12.6	9.6
Frijol	3.7	13.1	7.4	3.0	1.6	0.8	0.9	1.9	4.4	9.3	34.8	19.1
Jitomate	10.0	8.2	6.1	8.2	7.2	7.1	6.5	6.9	7.6	12.4	11.5	8.3
Limón	6.7	5.5	4.1	5.1	6.7	9.3	10.0	10.7	9.3	11.8	11.6	9.2
Maíz grano	17.0	3.6	0.9	1.8	9.5	13.3	5.3	1.3	0.7	3.8	17.9	24.9
Naranja	9.2	10.7	15.9	12.8	10.2	8.8	4.1	3.2	3.1	6.1	8.9	7.0
Carne en canal de ave	7.8	7.9	8.1	8.2	8.2	8.4	8.4	8.4	8.6	8.5	8.5	9.0
Carne en canal de bovino	7.9	8.0	7.9	7.9	8.1	8.3	8.5	8.5	8.5	8.6	8.7	9.1
Huevo para plato	7.9	7.9	7.9	8.0	8.2	8.3	8.5	8.6	8.6	8.7	8.7	8.7

■ Mayor disponibilidad
 ■ Disponibilidad media
 ■ Poca o nula disponibilidad

La información fue consultada a las 10:00 horas, con excepción de pollo que se realizó a las 12:00

* Producto de seguimiento semanal
Inc.: Incremento, Dis.: Disminución

¹ No incluye importados

² Incluye: bola y bola grande

³ Incluye: azufrado, mayocoba y peruano

⁴ Incluye: precio promedio de la carne en canal caliente y fría

⁵ Incluye: naranja valencia mediana y grande

⁶ Refiere al precio promedio

⁷ Incluye: aguacate hass primera y aguacate hass adelantado primera

⁸ Incluye: limón c/semilla # 5

⁹ Incluye: todos los negros excepto los importados

¹⁰ Refiere a azúcar estándar

Nota: Precios promedio frecuente de los Centros de Abasto en Guadalajara (mercado de abasto Guadalajara), Ciudad de México (central de abasto de Iztapalapa) y Monterrey (mercado de abasto "Estrella"). Los precios del día son preliminares y se ajustan el día siguiente, con definitivos.

Fuente: SIAP, con datos del Sistema Nacional de Información e Integración de Mercados (SNIIM).

Cualquier duda o comentario, contáctanos en:
gustavo.tenorio@siap.gob.mx



AGRICULTURA
SECRETARÍA DE AGRICULTURA Y DESARROLLO RURAL



SIAP
SERVICIO DE INFORMACIÓN AGROALIMENTARIA Y PESQUERA