

SEGUIMIENTO DIARIO DE PRECIOS DEL SECTOR PRIMARIO

Productos con aumento de precio

Respecto de la semana anterior

- Cebolla blanca \$3.20 por kilo (28.8%)
- Frijol negro \$1.00 por kilo (3.8%)
- Azúcar de caña 58 centavos por kilo (2.5%)
- Limón con semilla 43 centavos por kilo (1.4%)
- Chile serrano 33 centavos por kilo (1.1%)
- Carne de res en canal 32 centavos por kilo (0.3%)
- Jitomate saladette 29 centavos por kilo (1.8%)



Seguimiento diario de precios al mayoreo (pesos/kilogramo)

PRODUCTO	PRECIO DEL DÍA	PRECIO ANTERIOR				VARIACIÓN											
		Día	Semana	Mes	Año	Diaria			Semanal			Mensual			Anual		
	03 ago 23	02 ago 23	24-28 jul 23	Jul 23	Ago 22	\$	%	Inc. O Dis.	\$	%	Inc. O Dis.	\$	%	Inc. O Dis.	\$	%	Inc. O Dis.
Cebolla blanca ¹	14.33	12.33	11.13	10.73	30.19	2.00	16.2	▲	3.20	28.8	▲	3.60	33.6	▲	-15.86	-52.5	▼
Frijol negro* ²	27.00	27.00	26.00	26.63	24.37	0.00	0.0	=	1.00	3.8	▲	0.37	1.4	▲	2.63	10.8	▲
Azúcar de caña* ³	24.08	24.08	23.50	24.06	17.16	0.00	0.0	=	0.58	2.5	▲	0.02	0.1	▲	6.92	40.3	▲
Limón con semilla ⁴	32.00	32.50	31.57	29.90	28.07	-0.50	-1.5	▼	0.43	1.4	▲	2.10	7.0	▲	3.93	14.0	▲
Chile serrano	30.00	30.50	29.67	31.41	23.55	-0.50	-1.6	▼	0.33	1.1	▲	-1.41	-4.5	▼	6.45	27.4	▲
Carne de res en canal ⁵	92.56	92.98	92.24	92.09	91.83	-0.42	-0.5	▼	0.32	0.3	▲	0.47	0.5	▲	0.73	0.8	▲
Jitomate saladette	16.52	15.61	16.23	15.58	14.76	0.91	5.8	▲	0.29	1.8	▲	0.94	6.0	▲	1.76	11.9	▲

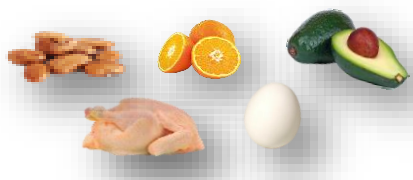
El jueves, los precios de los siguientes productos suben de cotización:

- Cebolla blanca, frijol negro y azúcar de caña consecuencia de la disminución en sus cosechas en este mes, resultado de su estacionalidad de producción.
- Limón con semilla, chile serrano y jitomate saladette, por la baja en sus precios, al llevarse a cabo las transacciones al por mayor en las zonas donde se realizan las subastas en los principales centros de abasto del país.
- Carne de res en canal, producto del alza de sus costos de los principales insumos para su producción como son: alimentos balanceados, luz y combustibles, entre otros.

Los comentarios de las variaciones se realizan respecto al semanal.

Productos con disminución de precio

- Aguacate hass \$6.61 por kilo (9.1%)
- Naranja valencia \$2.44 por kilo (10.8%)
- Frijol pinto 33 centavos por kilo (1.3%)
- Huevo blanco 33 centavos por kilo (1.0%)
- Pollo entero 7 centavos por kilo (0.1%)



Seguimiento diario de precios al mayoreo (pesos/kilogramo)

PRODUCTO ^{3,9}	PRECIO DEL DÍA	PRECIO ANTERIOR				VARIACIÓN											
		Día	Semana	Mes	Año	Diaria			Semanal			Mensual			Anual		
	03 ago 23	02 ago 23	24-28 jul 23	Jul 23	Ago 22	\$	%	Inc. O Dis.	\$	%	Inc. O Dis.	\$	%	Inc. O Dis.	\$	%	Inc. O Dis.
Aguacate hass ⁶	66.00	65.91	72.61	70.88	58.76	0.09	0.1	▲	-6.61	-9.1	▼	-4.88	-6.9	▼	7.24	12.3	▲
Naranja valencia ⁷	20.19	20.25	22.63	22.54	21.70	-0.06	-0.3	▼	-2.44	-10.8	▼	-2.35	-10.4	▼	-1.51	-7.0	▼
Frijol pinto* ⁸	25.00	25.00	25.33	25.29	26.17	0.00	0.0	=	-0.33	-1.3	▼	-0.29	-1.1	▼	-1.17	-4.5	▼
Huevo blanco*	31.17	31.17	31.50	31.04	35.54	0.00	0.0	=	-0.33	-1.0	▼	0.13	0.4	▲	-4.37	-12.3	▼
Pollo entero ⁹	64.45	64.49	64.52	64.43	63.43	-0.04	-0.1	▼	-0.07	-0.1	▼	0.02	0.0	▲	1.02	1.6	▲

El día de hoy, bajan de cotización los siguientes productos:

- Aguacate hass, resultado de un aumento en sus cosechas, efecto de su estacionalidad de producción.
- Naranja valencia y frijol pinto consecuencia de las variaciones en sus cotizaciones (disminución), al llevarse a cabo las relaciones comerciales al mayoreo en los lugares donde se efectúan las subastas (principales centros de abasto en el país).
- Huevo blanco y pollo entero, consecuencia de una coyuntura en el mercado pecuario, los precios comienzan a espabilarse.

Los comentarios de las variaciones se realizan respecto al semanal.

Productos sin variación de precio



PRODUCTO	PRECIO DEL DÍA	PRECIO ANTERIOR				VARIACIÓN											
		Día	Semana	Mes	Año	Diaria			Semanal			Mensual			Anual		
	03 ago 23	02 ago 23	24-28 jul 23	Jul 23	Ago 22	\$	%	Inc. O Dis.	\$	%	Inc. O Dis.	\$	%	Inc. O Dis.	\$	%	Inc. O Dis.
Frijol peruano* ¹⁰	31.00	31.00	31.00	30.85	30.12	0.00	0.0	=	0.00	0.0	=	0.15	0.5	▲	0.88	2.9	▲
Maíz blanco*	9.33	9.33	9.33	9.29	10.83	0.00	0.0	=	0.00	0.0	=	0.04	0.4	▲	-1.50	-13.9	▼

- Frijol peruano y maíz blanco, sin variación, a pesar de ello, el primer cultivo es \$0.88 superior a la cotización promedio de igual mes del año pasado y el segundo es \$1.50 inferior al promedio del precio en este periodo, además, que lleva tres semanas sin modificación en su precio.

Los comentarios de las variaciones se realizan respecto al semanal.

Estacionalidad de la producción mensual nacional (%)

Producto	Ene	Feb	Mar	Abr	May	Jun	Jul	Ago	Sep	Oct	Nov	Dic
Aguacate	7.5	8.4	8.6	6.6	7.2	7.1	7.7	8.2	9.3	9.1	9.6	10.7
Caña de azúcar	19.7	17.6	16.5	14.8	10.8	6.1	0.8	0.0	0.0	0.0	2.5	11.2
Cebolla	6.7	6.6	7.7	10.2	11.7	9.5	10.1	8.1	9.6	7.5	6.5	5.8
Chile verde	8.2	7.5	4.3	6.4	5.5	4.3	8.1	10.4	11.9	11.2	12.6	9.6
Frijol	3.7	13.1	7.4	3.0	1.6	0.8	0.9	1.9	4.4	9.3	34.8	19.1
Jitomate	10.0	8.2	6.1	8.2	7.2	7.1	6.5	6.9	7.6	12.4	11.5	8.3
Limón	6.7	5.5	4.1	5.1	6.7	9.3	10.0	10.7	9.3	11.8	11.6	9.2
Maíz grano	17.0	3.6	0.9	1.8	9.5	13.3	5.3	1.3	0.7	3.8	17.9	24.9
Naranja	9.2	10.7	15.9	12.8	10.2	8.8	4.1	3.2	3.1	6.1	8.9	7.0
Carne en canal de ave	7.8	7.9	8.1	8.2	8.2	8.4	8.4	8.4	8.6	8.5	8.5	9.0
Carne en canal de bovino	7.9	8.0	7.9	7.9	8.1	8.3	8.5	8.5	8.5	8.6	8.7	9.1
Huevo para plato	7.9	7.9	7.9	8.0	8.2	8.3	8.5	8.6	8.6	8.7	8.7	8.7

■ Mayor disponibilidad
 ■ Disponibilidad media
 ■ Poca o nula disponibilidad

La información fue consultada a las 10:00 horas, con excepción de pollo que se realizó a las 12:00

* Producto de seguimiento semanal
Inc.: Incremento, Dis.: Disminución

¹ Incluye: bola y bola grande

² Incluye: todos los negros excepto los importados

³ Refiere a azúcar estándar

⁴ Incluye: limón c/semilla # 5

⁵ Incluye: precio promedio de la carne en canal caliente y fría

⁶ Incluye: aguacate hass primera y aguacate hass adelantado primera

⁷ Incluye: naranja valencia mediana y grande

⁸ No incluye importados

⁹ Refiere al precio promedio

¹⁰ Incluye: azufrado, mayocoba y peruano

Nota: Precios promedio frecuente de los Centros de Abasto en Guadalajara (mercado de abasto Guadalajara), Ciudad de México (central de abasto de Iztapalapa) y Monterrey (mercado de abasto "Estrella"). Los precios del día son preliminares y se ajustan el día siguiente, con definitivos.

Fuente: SIAP, con datos del Sistema Nacional de Información e Integración de Mercados (SNIIM).

Cualquier duda o comentario, contáctanos en:
gustavo.tenorio@siap.gob.mx