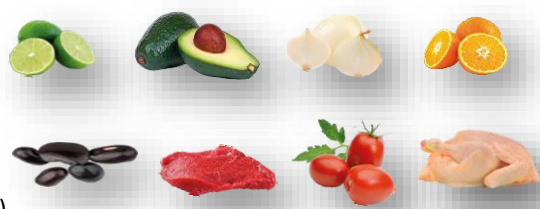


SEGUIMIENTO DIARIO DE PRECIOS DEL SECTOR PRIMARIO

Productos con aumento de precio

Respecto de la semana anterior

- Limón con semilla \$1.80 por kilo (6.3%)
- Aguacate hass \$1.67 por kilo (2.4%)
- Cebolla blanca 98 centavos por kilo (9.9%)
- Naranja valencia 92 centavos por kilo (4.1%)
- Frijol negro 50 centavos por kilo (1.9%)
- Carne de res en canal 18 centavos por kilo (0.2%)
- Jitomate saladette 14 centavos por kilo (0.9%)
- Pollo entero 5 centavos por kilo (0.1%)



Seguimiento diario de precios al mayoreo (pesos/kilogramo)

PRODUCTO	PRECIO DEL DÍA	PRECIO ANTERIOR				VARIACIÓN											
		Día	Semana	Mes	Año	Diaria			Semanal			Mensual			Anual		
						21 jul 23	20 jul 23	10-14 jul 23	jun-23	Jul 22	\$	%	Inc. O Dis.	\$	%	Inc. O Dis.	\$
Limón con semilla ¹	30.50	30.83	28.70	26.68	26.63	-0.33	-1.1	▼	1.80	6.3	▲	3.82	14.3	▲	3.87	14.5	▲
Aguacate hass ²	71.67	70.97	70.00	52.44	84.13	0.70	1.0	▲	1.67	2.4	▲	19.23	36.7	▲	-12.46	-14.8	▼
Cebolla blanca ³	10.83	10.83	9.85	10.02	15.46	0.00	0.0	=	0.98	9.9	▲	0.81	8.1	▲	-4.63	-29.9	▼
Naranja valencia ⁴	23.19	23.31	22.27	18.87	18.94	-0.12	-0.5	▼	0.92	4.1	▲	4.32	22.9	▲	4.25	22.4	▲
Frijol negro* ⁵	27.00	27.00	26.50	27.07	22.85	0.00	0.0	=	0.50	1.9	▲	-0.07	-0.3	▼	4.15	18.2	▲
Carne de res en canal ⁶	91.94	95.75	91.76	90.71	91.33	-3.81	-4.0	▼	0.18	0.2	▲	1.23	1.4	▲	0.61	0.7	▲
Jitomate saladette	15.32	16.13	15.18	14.97	13.99	-0.81	-5.0	▼	0.14	0.9	▲	0.35	2.3	▲	1.33	9.5	▲
Pollo entero ⁷	64.57	64.56	64.52	63.09	64.61	0.01	0.02	▲	0.05	0.1	▲	1.48	2.3	▲	-0.04	-0.1	▼

En e fin semana, suben de precio los siguientes productos:

- Limón con semilla, aguacate hass y cebolla blanca, resultado de las variaciones en sus precios (alza), al efectuarse las transacciones de compra-venta al mayoreo en las zonas en donde se llevan a cabo las subastas en los principales centros de abasto del país.
- La carne de res en canal y el pollo entero, efecto del alza en los precios de los principales insumos para la producción como son: granos y alimentos balanceados, así como, de los energéticos (luz y combustibles).
- Jitomate saladette, naranja valencia y frijol negro, consecuencia de una baja en sus cosechas, por su estacionalidad de producción, para el tercer producto es importante destacar que sus inventarios a este mes han disminuido 16.7 %, respecto al mismo mes del año anterior.

Los comentarios de las variaciones se realizan respecto al semanal.

Productos con disminución de precio



- Huevo blanco \$5.02 por kilo (15.1%)
- Chile serrano \$3.93 por kilo (11.9%)
- Frijol pinto 33 centavos por kilo (1.3%)
- Frijol peruano 20 centavos por kilo (0.6%)
- Azúcar de caña 7 centavos por kilo (0.3%)

Seguimiento diario de precios al mayoreo (pesos/kilogramo)

PRODUCTO ^{3,9}	PRECIO DEL DÍA	PRECIO ANTERIOR				VARIACIÓN											
		Día	Semana	Mes	Año	Diaria			Semanal			Mensual			Anual		
						21 jul 23	20 jul 23	10-14 jul 23	jun-23	Jul 22	\$	%	Inc. O Dis.	\$	%	Inc. O Dis.	\$
Huevo blanco*	28.23	28.23	33.25	31.62	38.33	0.00	0.0	=	-5.02	-15.1	▼	-3.39	-10.7	▼	-10.10	-26.4	▼
Chile serrano	29.00	30.33	32.93	24.27	15.52	-1.33	-4.4	▼	-3.93	-11.9	▼	4.73	19.5	▲	13.48	86.9	▲
Frijol pinto* ⁸	25.17	25.17	25.50	25.59	22.89	0.00	0.0	=	-0.33	-1.3	▼	-0.42	-1.6	▼	2.28	10.0	▲
Frijol peruano* ⁹	30.80	30.80	31.00	31.30	27.40	0.00	0.0	=	-0.20	-0.6	▼	-0.50	-1.6	▼	3.40	12.4	▲
Azúcar de caña* ¹⁰	24.13	24.13	24.20	24.27	17.13	0.00	0.0	=	-0.07	-0.3	▼	-0.14	-0.6	▼	7.00	40.9	▲

El viernes, los siguientes productos disminuyen de precio:

- Huevo blanco, consecuencia de un efecto coyuntural en el mercado pecuario, parece que comienza a estabilizarse el precio.
- Chile serrano, incremento en sus cosechas, resultado de su estacionalidad de producción.
- Frijoles (pinto y peruano), efectos de los cambios en sus precios (disminuyen), al llevarse a cabo la comercialización al por mayor en lugares de subastas en las principales centrales de abasto en el país.
- Azúcar de caña, efecto de una baja de 4.1% en el precio al productor, respecto al mes anterior.

Los comentarios de las variaciones se realizan respecto al semanal.

Productos sin variación de precio



PRODUCTO	PRECIO DEL DÍA	PRECIO ANTERIOR				VARIACIÓN											
		Día	Semana	Mes	Año	Diaria			Semanal			Mensual			Anual		
						21 jul 23	20 jul 23	10-14 jul 23	jun-23	Jul 22	\$	%	Inc. O Dis.	\$	%	Inc. O Dis.	\$
Maíz blanco*	9.33	9.33	9.33	10.53	10.61	0.00	0.0	=	0.00	0.0	=	-1.20	-11.4	▼	-1.28	-12.1	▼

- Maíz blanco, sin cambio, no obstante, es 12.1% menor al promedio del precio de igual mes del año pasado.

Los comentarios de las variaciones se realizan respecto al semanal.

Estacionalidad de la producción mensual nacional (%)

Producto	Ene	Feb	Mar	Abr	May	Jun	Jul	Ago	Sep	Oct	Nov	Dic
Aguacate	7.5	8.4	8.6	6.6	7.2	7.1	7.7	8.2	9.3	9.1	9.6	10.7
Caña de azúcar	19.7	17.6	16.5	14.8	10.8	6.1	0.8	0.0	0.0	0.0	2.5	11.2
Cebolla	6.7	6.6	7.7	10.2	11.7	9.5	10.1	8.1	9.6	7.5	6.5	5.8
Chile verde	8.2	7.5	4.3	6.4	5.5	4.3	8.1	10.4	11.9	11.2	12.6	9.6
Frijol	3.7	13.1	7.4	3.0	1.6	0.8	0.9	1.9	4.4	9.3	34.8	19.1
Jitomate	10.0	8.2	6.1	8.2	7.2	7.1	6.5	6.9	7.6	12.4	11.5	8.3
Limón	6.7	5.5	4.1	5.1	6.7	9.3	10.0	10.7	9.3	11.8	11.6	9.2
Maíz grano	17.0	3.6	0.9	1.8	9.5	13.3	5.3	1.3	0.7	3.8	17.9	24.9
Naranja	9.2	10.7	15.9	12.8	10.2	8.8	4.1	3.2	3.1	6.1	8.9	7.0
Carne en canal de ave	7.8	7.9	8.1	8.2	8.2	8.4	8.4	8.4	8.6	8.5	8.5	9.0
Carne en canal de bovino	7.9	8.0	7.9	7.9	8.1	8.3	8.5	8.5	8.5	8.6	8.7	9.1
Huevo para plato	7.9	7.9	7.9	8.0	8.2	8.3	8.5	8.6	8.6	8.7	8.7	8.7

■ Mayor disponibilidad
 ■ Disponibilidad media
 ■ Poca o nula disponibilidad

La información fue consultada a las 10:00 horas, con excepción de pollo que se realizó a las 12:00

* Producto de seguimiento semanal
Inc.: Incremento, Dis.: Disminución

¹ Incluye: limón c/semilla # 5

² Incluye: aguacate hass primera y aguacate hass adelantado primera

³ Incluye: bola y bola grande

⁴ Incluye: naranja valencia mediana y grande

⁵ Incluye: todos los negros excepto los importados

⁶ Incluye: precio promedio de la carne en canal caliente y fría

⁷ Refiere al precio promedio

⁸ No incluye importados

⁹ Incluye: azufrado, mayocoba y peruano

¹⁰ Refiere a azúcar estándar

Nota: Precios promedio frecuente de los Centros de Abasto en Guadalajara (mercado de abasto Guadalajara), Ciudad de México (central de abasto de Iztapalapa) y Monterrey (mercado de abasto "Estrella"). Los precios del día son preliminares y se ajustan el día siguiente, con definitivos.

Fuente: SIAP, con datos del Sistema Nacional de Información e Integración de Mercados (SNIIM).

Cualquier duda o comentario, contáctanos en:
gustavo.tenorio@siap.gob.mx



AGRICULTURA
SECRETARÍA DE AGRICULTURA Y DESARROLLO RURAL



SIAP
SERVICIO DE INFORMACIÓN AGROALIMENTARIA Y PESQUERA