

PROPUESTAS E IMPLEMENTACIÓN DE ESTRATEGIAS DE COMUNICACIÓN DIGITAL

DIRECCIÓN CORPORATIVA
DE ADMINISTRACIÓN Y FINANZAS



MOVIMIENTOS ANTE EL ISSSTE

SUBDIRECCIÓN DE ADMINISTRACIÓN
DE RECURSOS HUMANOS



COMUNICACIONES
SECRETARÍA DE INFRAESTRUCTURA, COMUNICACIONES Y TRANSPORTES



CORREOS
SERVICIO POSTAL MEXICANO



2023
AÑO DE
Francisco
VILLA
EL REVOLUCIONARIO DEL PUEBLO

DATOS ABIERTOS 1ER. TRIMESTRE 2023
Cantidad de movimientos aplicados en el ISSSTE.

Datos abiertos
MOVIMIENTOS ANTE EL ISSSTE

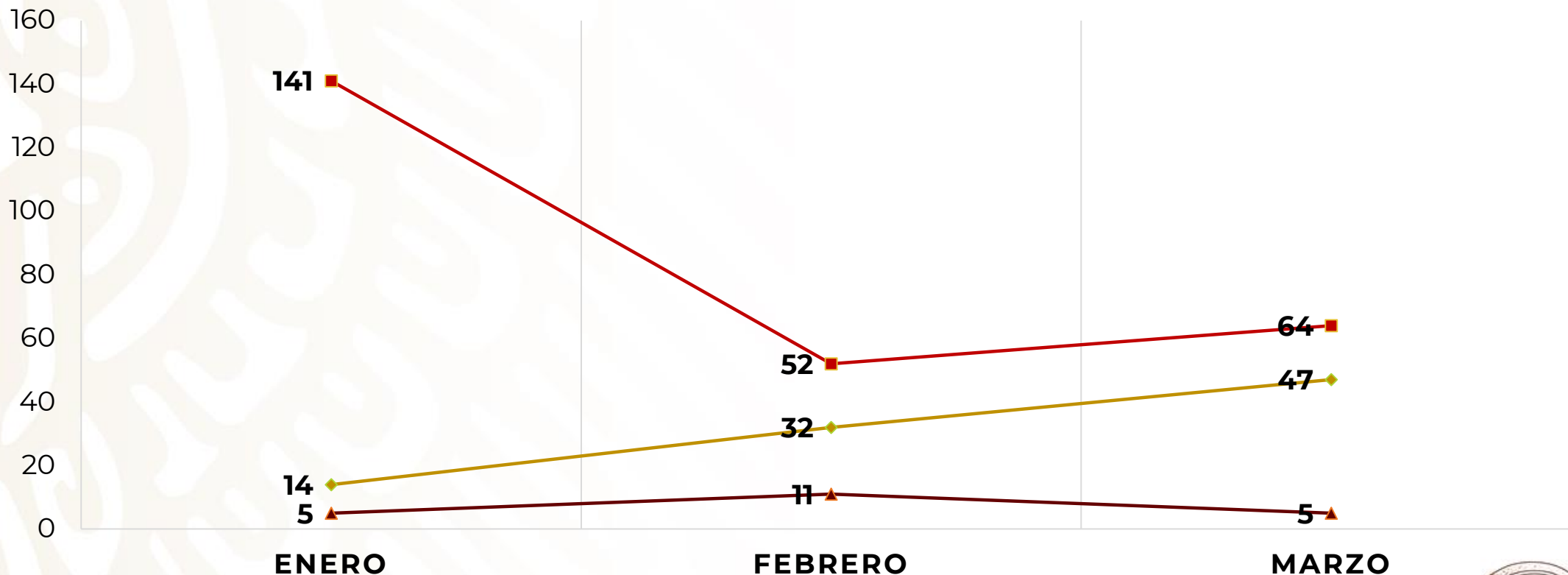
(Enero - Marzo 2023)

(Mensual)

AVISIO ANTE EL ISSSTE	CASOS DE ALTAS	CASOS DE BAJAS	CASOS DE MODIFICACION DE SUELDO	TOTAL
ENERO	14	141	5	160
FEBRERO	32	52	11	95
MARZO	47	64	5	116

DATOS ABIERTOS 1ER. TRIMESTRE 2023
Cantidad de movimientos aplicados en el ISSSTE.

MOVIMIENTOS ANTE EL ISSSTE



◆ CASOS DE ALTAS

■ CASOS DE BAJAS

▲ CASOS DE MODIFICACION DE SUELDO



2023
AÑO DE
Francisco VILA
EL REVOLUCIONARIO DEL PUEBLO

ANTIGÜEDAD MENSUAL DE LOS EMPLEADOS DE BASE Y CONFIANZA, HOMBRES Y MUJERES

SUBDIRECCIÓN DE ADMINISTRACIÓN
DE RECURSOS HUMANOS



COMUNICACIONES
SECRETARÍA DE INFRAESTRUCTURA, COMUNICACIONES Y TRANSPORTES



CORREOS
SERVICIO POSTAL MEXICANO



2023
AÑO DE
**Francisco
VILLA**

EL REVOLUCIONARIO DEL PUEBLO

DATOS ABIERTOS 1ER. TRIMESTRE 2023

Numero de empleados por rango de años de servicio.

Datos abiertos
ANTIGÜEDAD MENSUAL DE LOS EMPLEADOS DE BASE Y CONFIANZA, HOMBRES Y MUJERES

1er Trimestre 2023

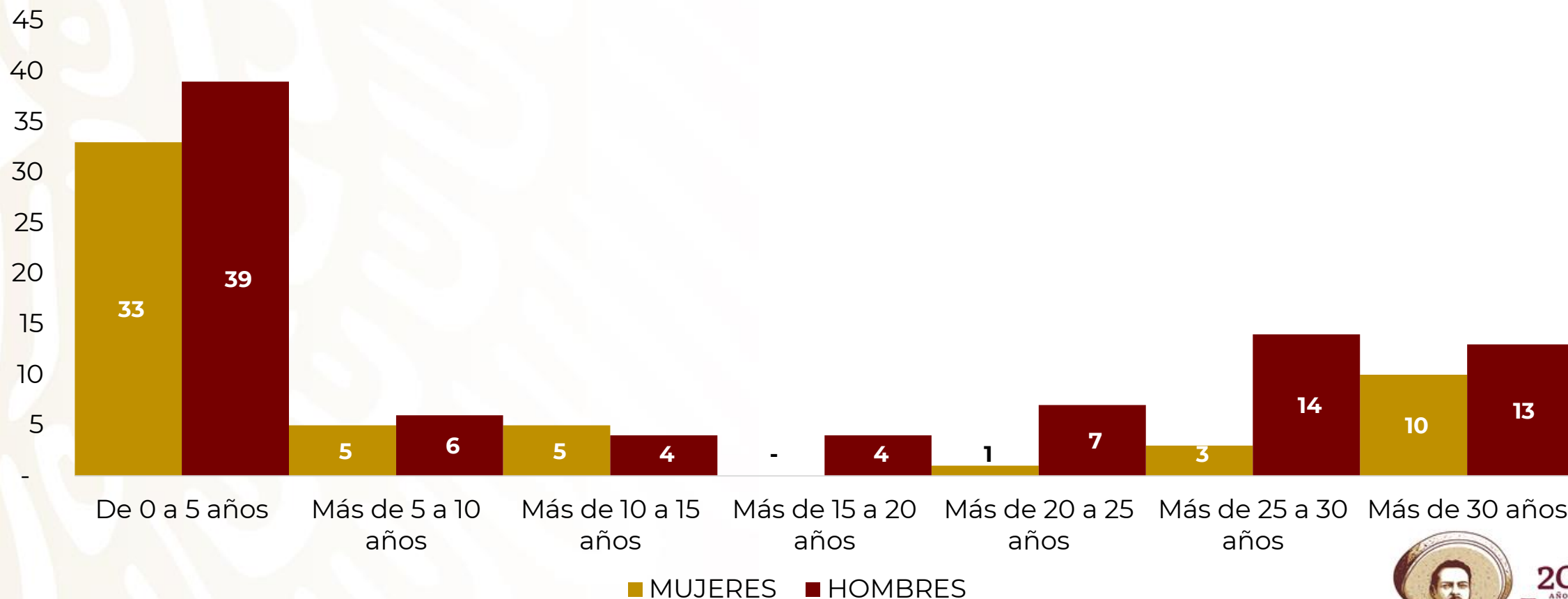
Enero-Marzo

Tipo de Trabajador	Sexo	De 0 a 5 años	Más de 5 a 10 años	Más de 10 a 15 años	Más de 15 a 20 años	Más de 20 a 25 años	Más de 25 a 30 años	Más de 30 años
Mandos Medios	MUJERES	33	5	5	-	1	3	10
	HOMBRES	39	6	4	4	7	14	13
Enlace	MUJERES	15	5	5	-	1	1	2
	HOMBRES	9	5	8	-	-	-	-
Confianza	MUJERES	131	34	76	25	138	152	164
	HOMBRES	148	43	123	48	148	210	245
Base	MUJERES	22	148	664	293	348	427	463
	HOMBRES	174	432	1,867	1,556	1,417	1,518	1,289

DATOS ABIERTOS 1ER. TRIMESTRE 2023

Numero de empleados por rango de años de servicio.

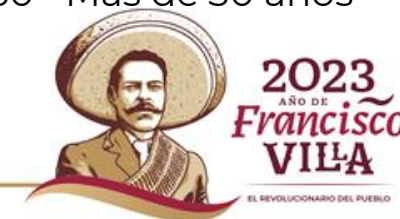
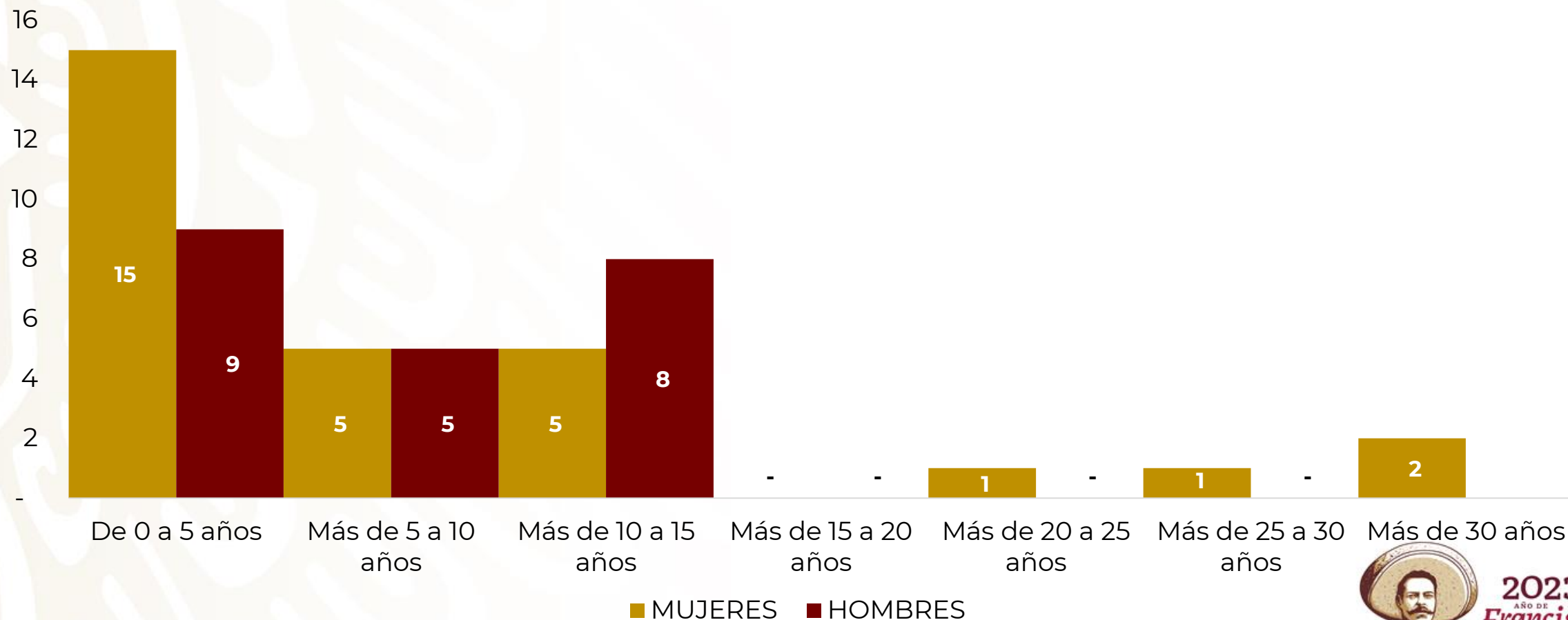
MANDOS MEDIOS



DATOS ABIERTOS 1ER. TRIMESTRE 2023

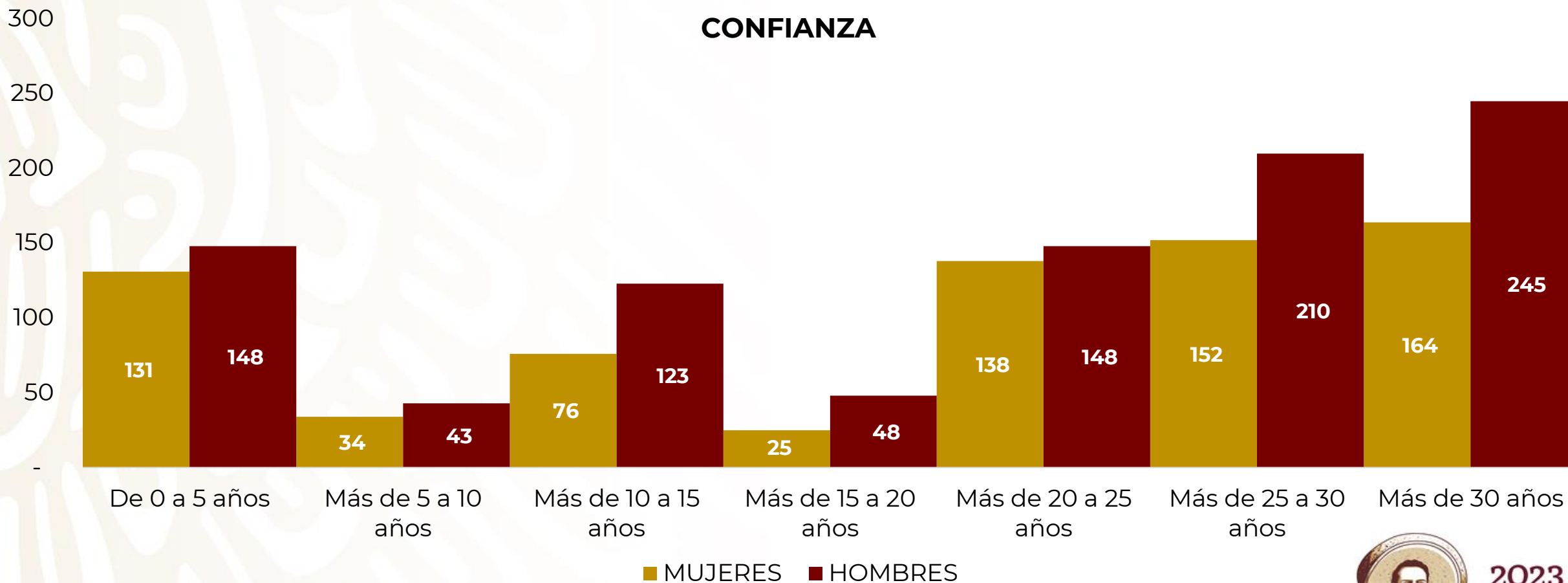
Numero de empleados por rango de años de servicio.

ENLACE



DATOS ABIERTOS 1ER. TRIMESTRE 2023

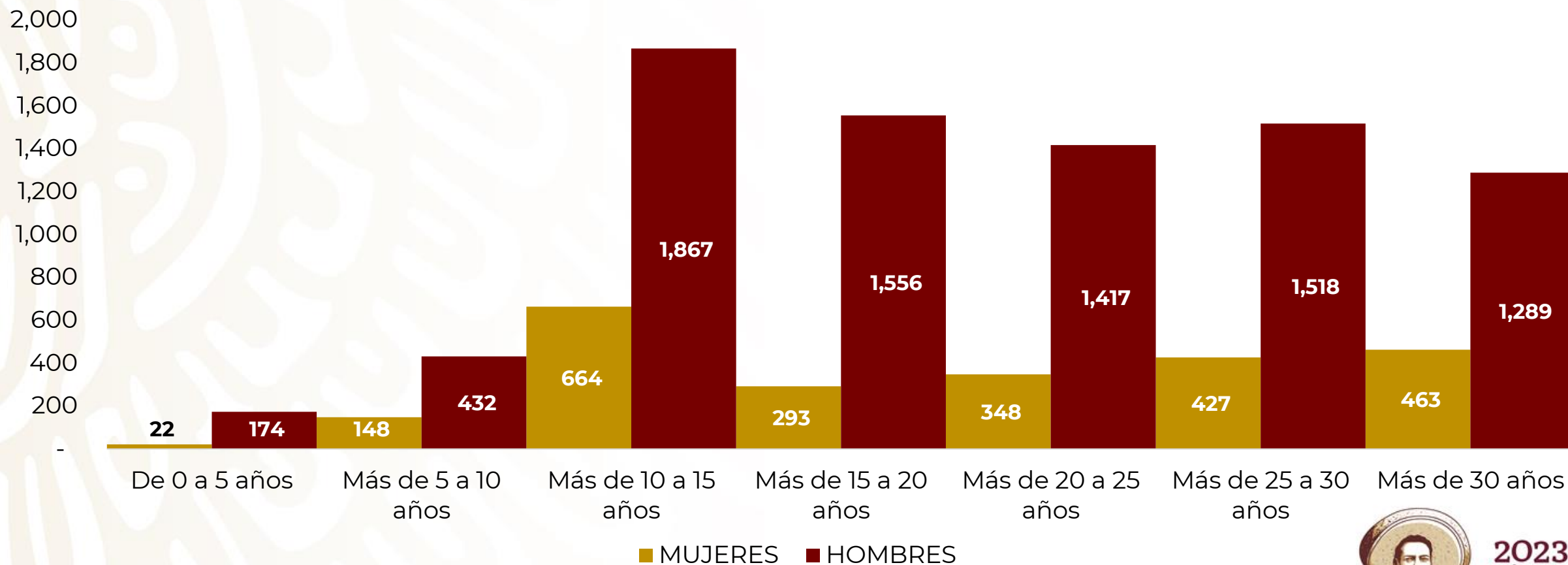
Numero de empleados por rango de años de servicio.



DATOS ABIERTOS 1ER. TRIMESTRE 2023

Numero de empleados por rango de años de servicio.

BASE



CONVENIO DE EFICIENCIA EN EL SERVICIO

SUBDIRECCIÓN DE ADMINISTRACIÓN
DE RECURSOS HUMANOS



COMUNICACIONES
SECRETARÍA DE INFRAESTRUCTURA, COMUNICACIONES Y TRANSPORTES



CORREOS
SERVICIO POSTAL MEXICANO



2023
AÑO DE
Francisco
VILLA

EL REVOLUCIONARIO DEL PUEBLO

DATOS ABIERTOS 1ER. TRIMESTRE 2023

 Personal dado de alta en el “*Convenio de Eficiencia en el Servicio*”.

Datos abiertos
CONVENIO DE EFICIENCIA EN EL SERVICIO

1er. Trimestre 2023

Enero a Marzo

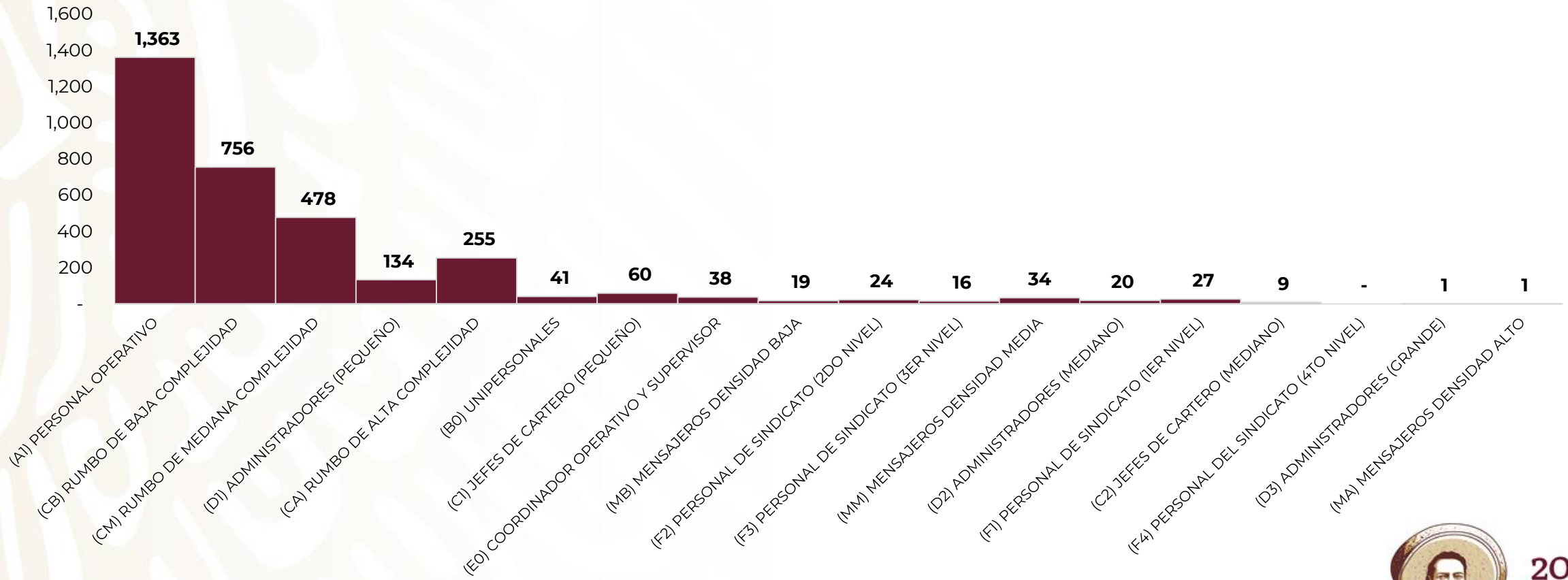
TRABAJADOR	REGION				TOTAL GENERAL
	CENTRO	METRO	NORTE	SUR	
(A1) PERSONAL OPERATIVO	907	1,363	845	833	3,948
(CB) RUMBO DE BAJA COMPLEJIDAD	225	756	511	514	2,006
(CM) RUMBO DE MEDIANA COMPLEJIDAD	522	478	324	306	1,630
(D1) ADMINISTRADORES (PEQUEÑO)	255	134	194	284	867
(CA) RUMBO DE ALTA COMPLEJIDAD	230	255	130	116	731
(B0) UNIPERSONALES	111	41	88	124	364
(C1) JEFES DE CARTERO (PEQUEÑO)	51	60	61	45	217
(E0) COORDINADOR OPERATIVO Y SUPERVISOR	37	38	40	24	139
(MB) MENSAJEROS DENSIDAD BAJA	22	19	42	30	113
(F2) PERSONAL DE SINDICATO (2DO NIVEL)	9	24	14	12	59
(F3) PERSONAL DE SINDICATO (3ER NIVEL)	15	16	10	8	49
(MM) MENSAJEROS DENSIDAD MEDIA	7	34	2	3	46
(D2) ADMINISTRADORES (MEDIANO)	2	20	4	2	28
(F1) PERSONAL DE SINDICATO (1ER NIVEL)	-	27	-	-	27
(C2) JEFES DE CARTERO (MEDIANO)	4	9	-	-	13
(F4) PERSONAL DEL SINDICATO (4TO NIVEL)	1	-	2	3	6
(D3) ADMINISTRADORES (GRANDE)	-	1	-	-	1
(MA) MENSAJEROS DENSIDAD ALTO	-	1	-	-	1
Total general	2,398	3,276	2,267	2,304	10,245



DATOS ABIERTOS 1ER. TRIMESTRE 2023

Personal dado de alta en el “*Convenio de Eficiencia en el Servicio*”.

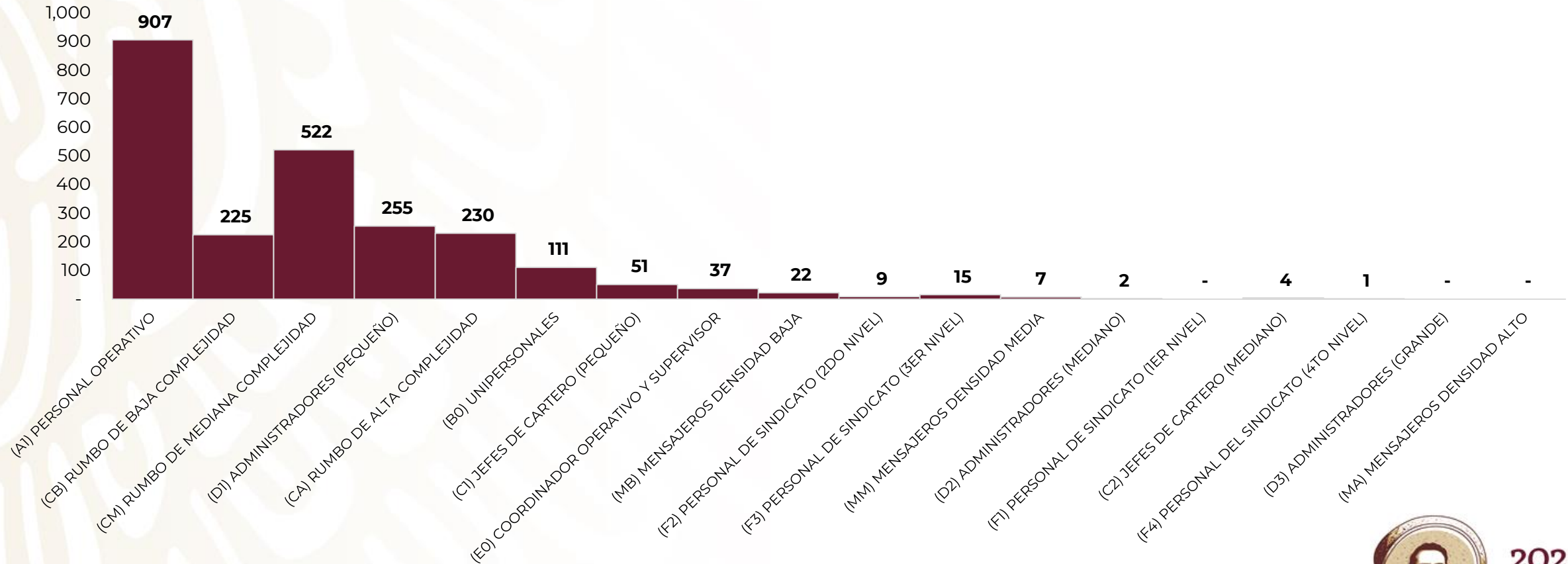
DIRECCIÓN METROPOLITANA



DATOS ABIERTOS 1ER. TRIMESTRE 2023

Personal dado de alta en el “*Convenio de Eficiencia en el Servicio*”.

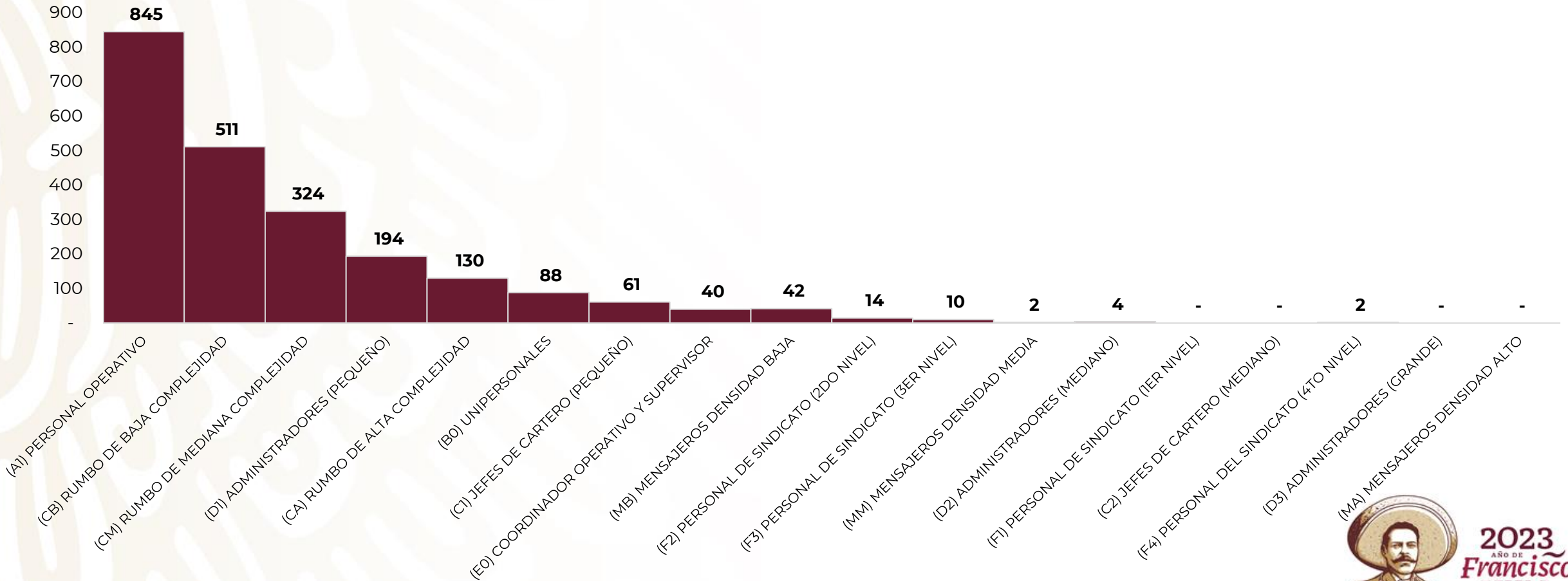
DIRECCIÓN REGIONAL CENTRO



DATOS ABIERTOS 1ER. TRIMESTRE 2023

Personal dado de alta en el “*Convenio de Eficiencia en el Servicio*”.

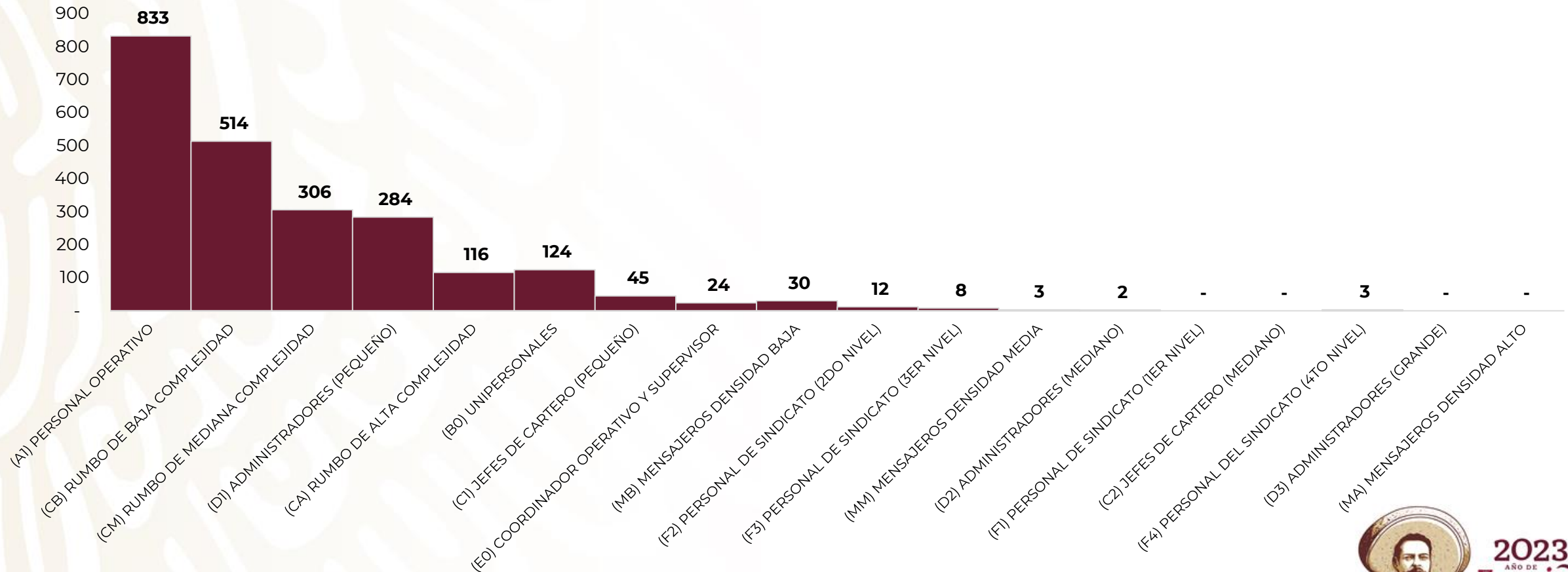
DIRECCIÓN REGIONAL NORTE



DATOS ABIERTOS 1ER. TRIMESTRE 2023

Personal dado de alta en el “*Convenio de Eficiencia en el Servicio*”.

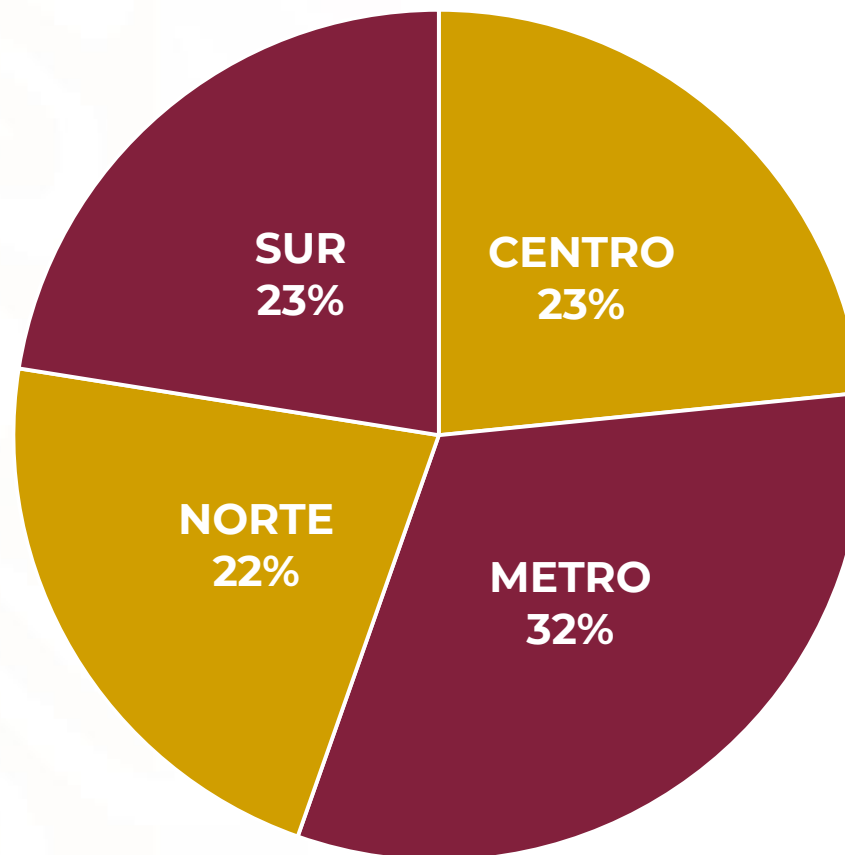
DIRECCIÓN REGIONAL SUR



DATOS ABIERTOS 1ER. TRIMESTRE 2023

Personal dado de alta en el “*Convenio de Eficiencia en el Servicio*”.

PORCENTAJE POR REGIÓN



EDAD MENSUAL EMPLEADOS DE BASE Y CONFIANZA, HOMBRE Y MUJERES

SUBDIRECCIÓN DE ADMINISTRACIÓN
DE RECURSOS HUMANOS



COMUNICACIONES
SECRETARÍA DE INFRAESTRUCTURA, COMUNICACIONES Y TRANSPORTES



CORREOS
SERVICIO POSTAL MEXICANO



2023
AÑO DE
Francisco
VILLA

EL REVOLUCIONARIO DEL PUEBLO

DATOS ABIERTOS 1ER. TRIMESTRE 2023

Información del número de empleados por rango de edad, distinguiendo género.

Datos abiertos
EDAD MENSUAL EMPLEADOS DE BASE Y CONFIANZA, HOMBRE Y MUJERES

1er Trimestre 2023

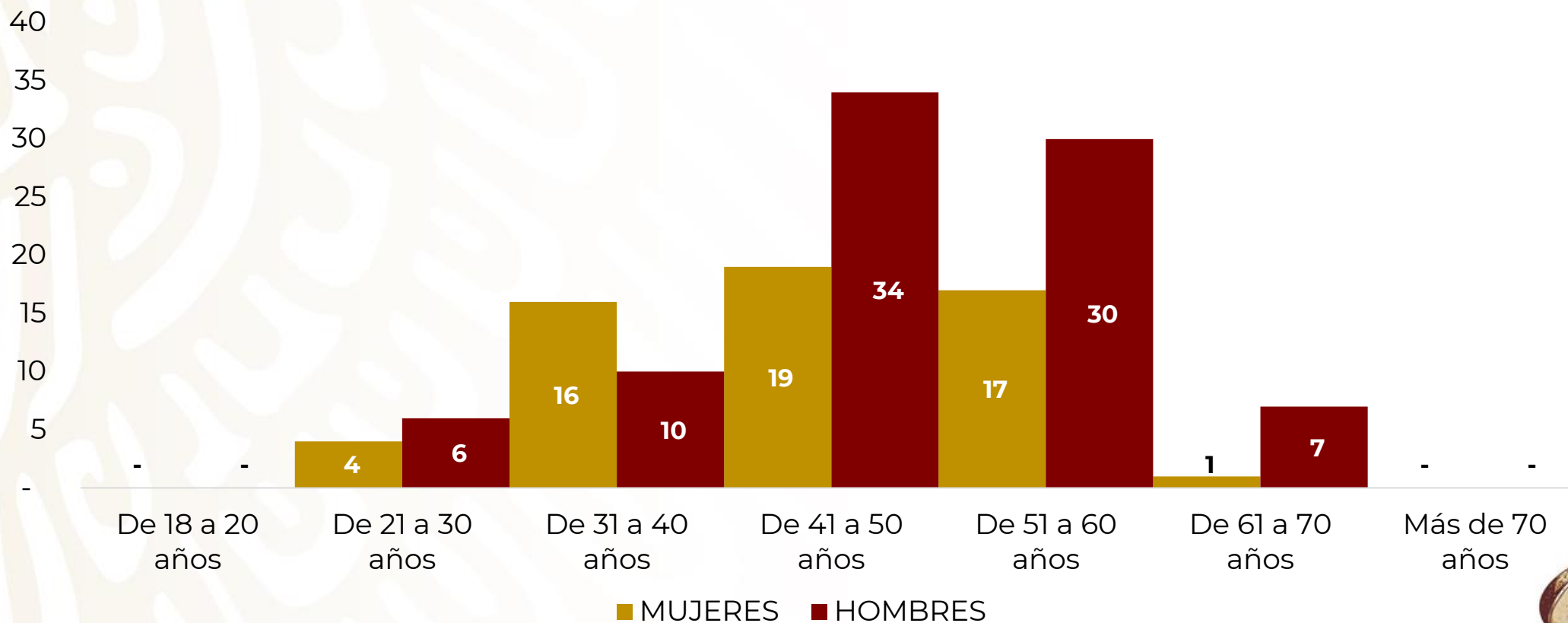
Enero - Marzo

Tipo de Trabajador	Sexo	De 18 a 20 años	De 21 a 30 años	De 31 a 40 años	De 41 a 50 años	De 51 a 60 años	De 61 a 70 años	Más de 70 años
Mandos Medios	MUJERES	-	4	16	19	17	1	-
	HOMBRES	-	6	10	34	30	7	-
Enlace	MUJERES	-	3	12	6	6	2	-
	HOMBRES	-	4	8	4	4	2	-
Confianza	MUJERES	-	59	98	260	267	34	2
	HOMBRES	-	52	113	299	419	74	8
Base	MUJERES	-	33	413	1,011	860	48	-
	HOMBRES	7	165	1,554	3,643	2,702	175	7

DATOS ABIERTOS 1ER. TRIMESTRE 2023

Información del número de empleados por rango de edad, distinguiendo género.

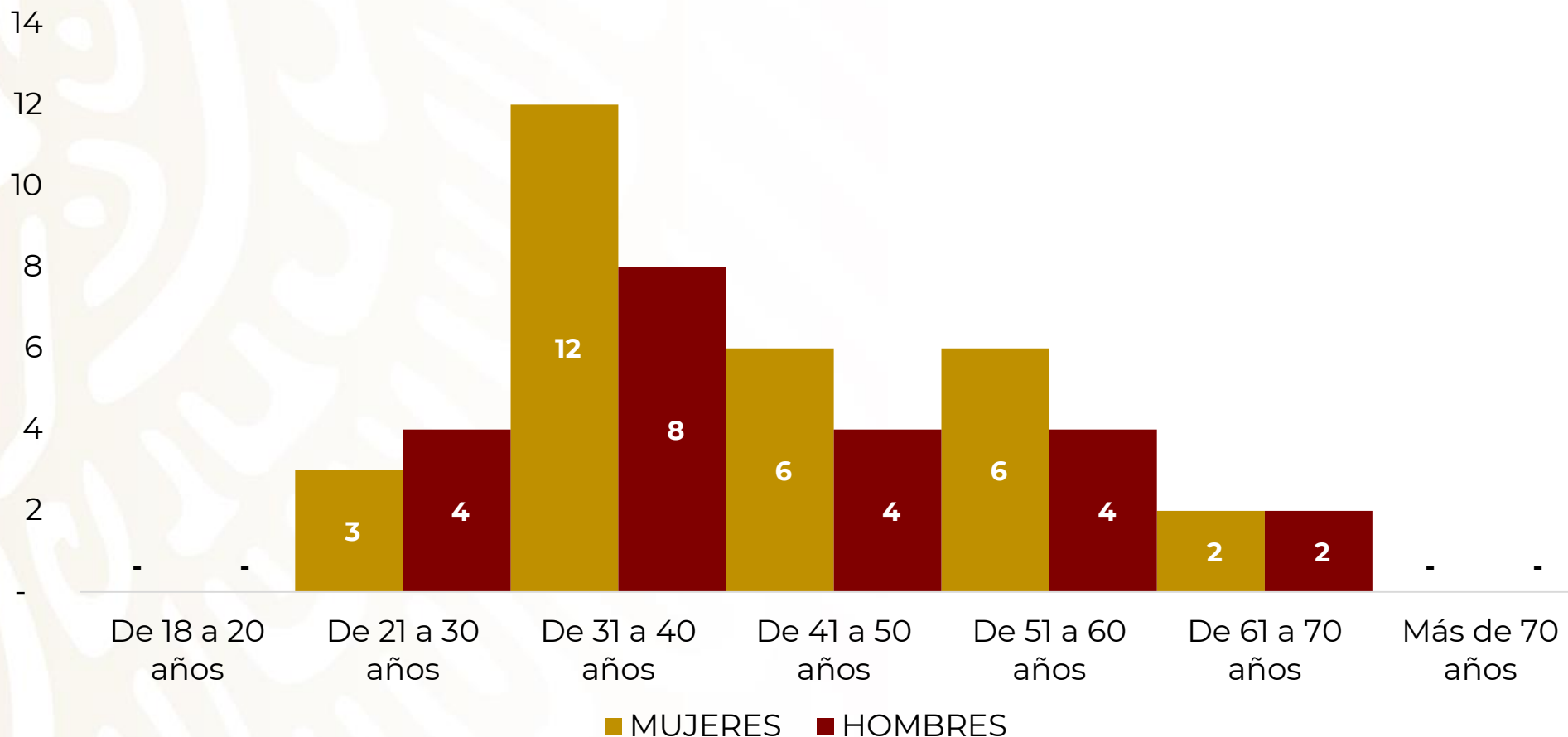
MANDOS MEDIOS



DATOS ABIERTOS 1ER. TRIMESTRE 2023

Información del número de empleados por rango de edad, distinguiendo género.

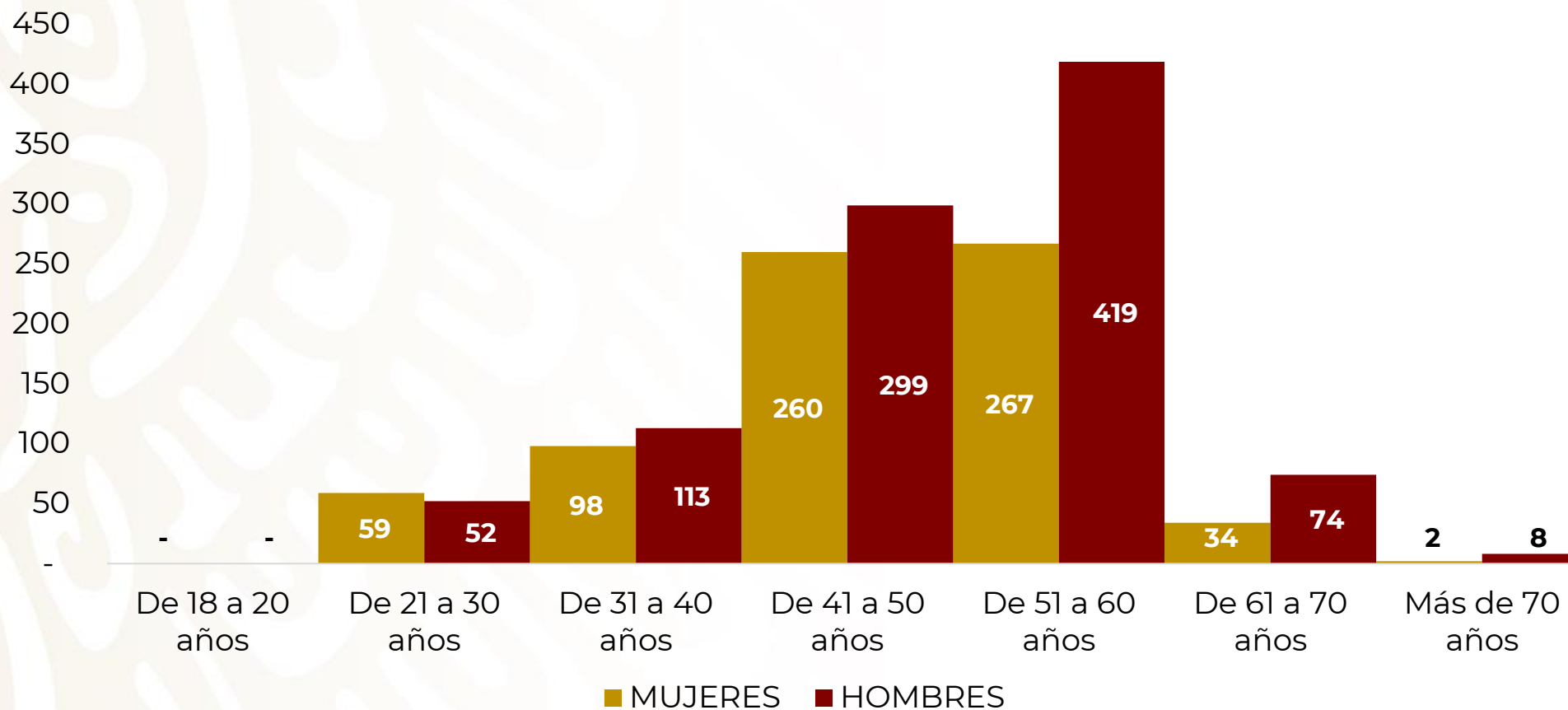
ENLACE



DATOS ABIERTOS 1ER. TRIMESTRE 2023

Información del número de empleados por rango de edad, distinguiendo género.

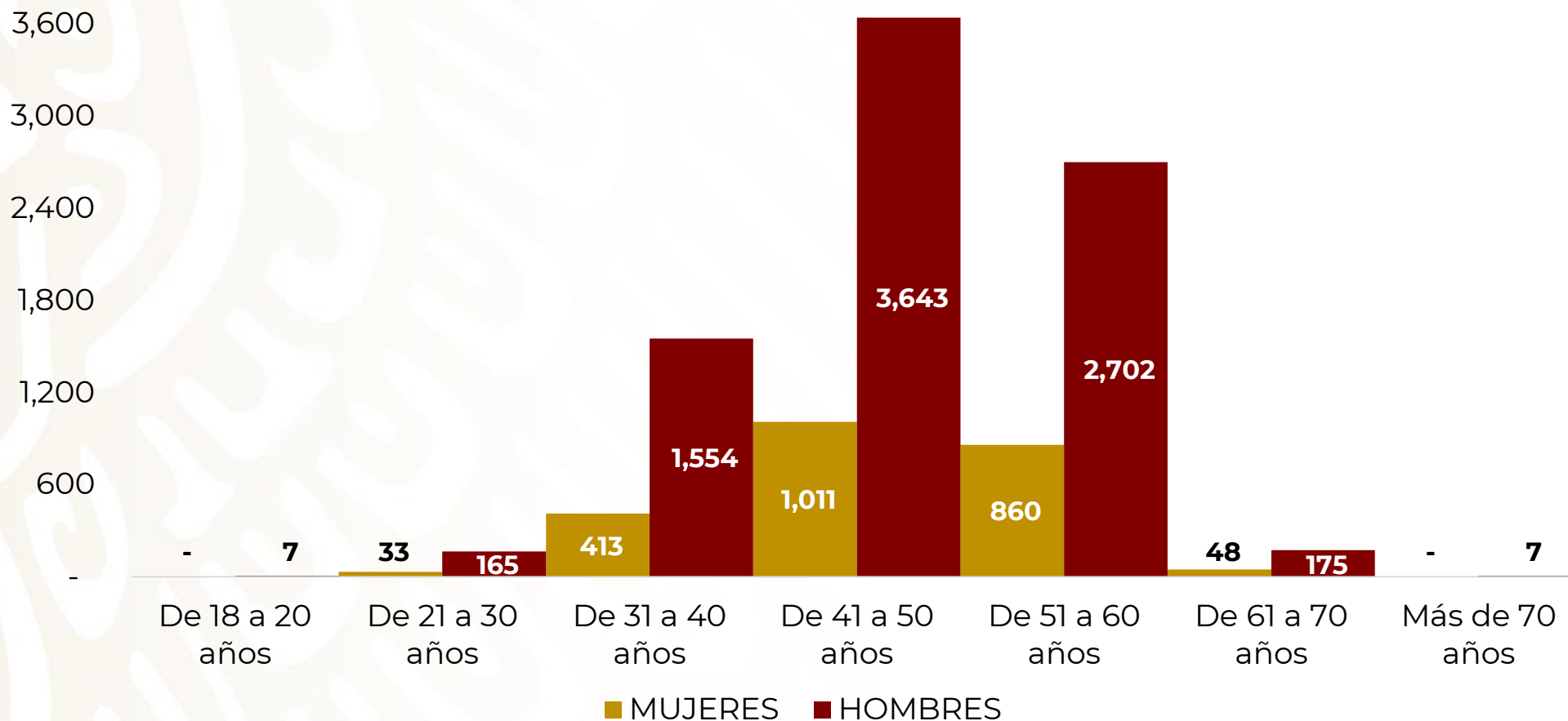
CONFIANZA



DATOS ABIERTOS 1ER. TRIMESTRE 2023

Información del número de empleados por rango de edad, distinguiendo género.

BASE



RECURSOS HUMANOS

SUBDIRECCIÓN DE ADMINISTRACIÓN
DE RECURSOS HUMANOS



COMUNICACIONES
SECRETARÍA DE INFRAESTRUCTURA, COMUNICACIONES Y TRANSPORTES



CORREOS
SERVICIO POSTAL MEXICANO



2023
AÑO DE
Francisco
VILLA
EL REVOLUCIONARIO DEL PUEBLO

DATOS ABIERTOS 1ER. TRIMESTRE 2023

Total del personal de mando administrativo y de operación por Entidad Federativa.

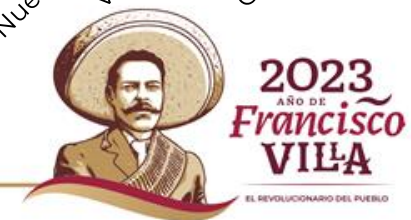
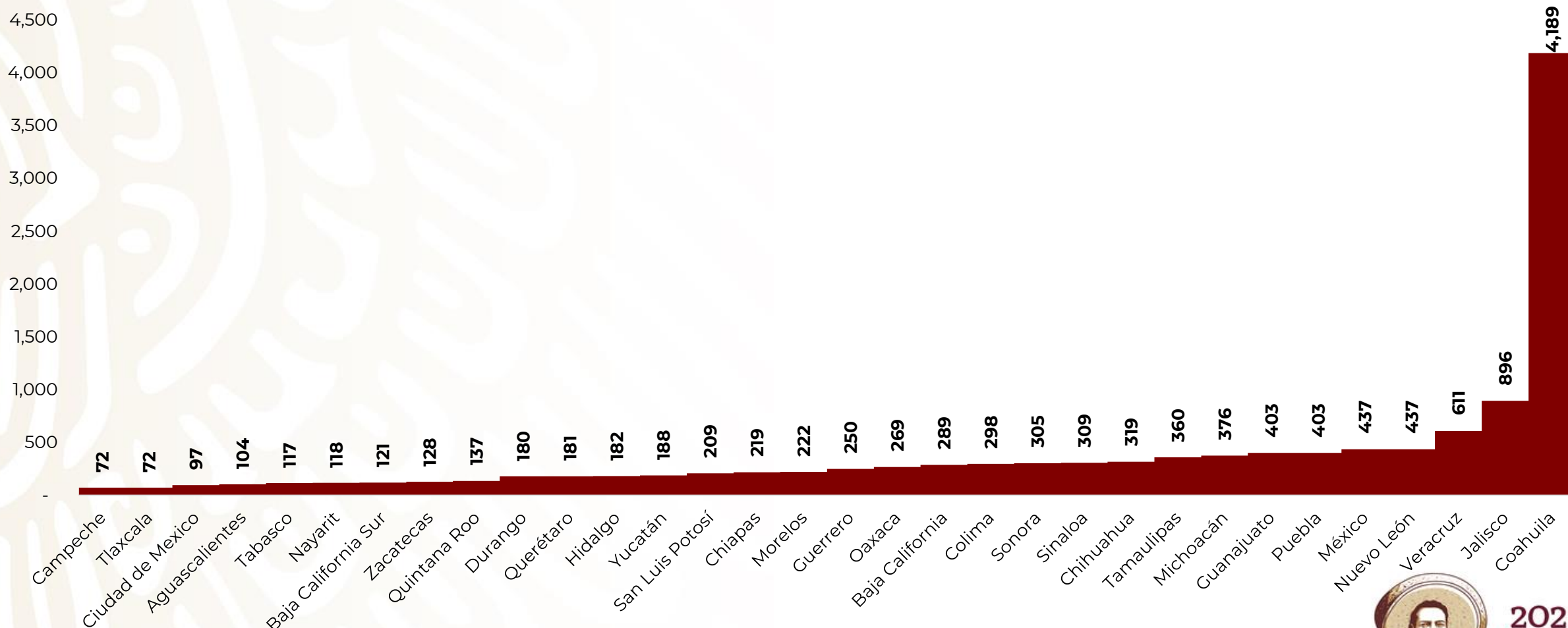
Datos abiertos
RECURSOS HUMANOS
 1er Trimestre 2023
 Enero - Marzo

Entidad Federativa	Personal de mando	Personal Confianza	Personal Base	Total de personal
Campeche		15	57	72
Tlaxcala	1	20	51	72
Ciudad de Mexico	1	9	87	97
Aguascalientes	1	14	89	104
Tabasco		18	99	117
Nayarit	1	24	93	118
Baja California Sur	1	22	98	121
Zacatecas	1	16	111	128
Quintana Roo		12	125	137
Durango	1	21	158	180
Querétaro	1	23	157	181
Hidalgo	1	28	153	182
Yucatán	1	12	175	188
San Luis Potosí	1	23	185	209
Chiapas	1	25	193	219
Morelos	1	26	195	222
Guerrero	1	30	219	250
Oaxaca	1	24	244	269
Baja California	2	36	251	289
Colima		20	278	298
Sonora	1	35	269	305
Sinaloa	2	24	283	309
Chihuahua		30	289	319
Tamaulipas	2	25	333	360
Michoacán	1	37	338	376
Guanajuato	1	23	379	403
Puebla	1	33	369	403
México	1	54	382	437
Nuevo León	4	43	390	437
Veracruz	3	51	557	611
Jalisco	4	94	798	896
Coahuila	158	818	3,213	4,189



DATOS ABIERTOS 1ER. TRIMESTRE 2023

Total del personal de mando administrativo y de operación por Entidad Federativa



PLAN DE CAPACITACIÓN ANUAL

SUBDIRECCIÓN DE RECLUTAMIENTO Y
DESARROLLO HUMANO



COMUNICACIONES
SECRETARÍA DE INFRAESTRUCTURA, COMUNICACIONES Y TRANSPORTES

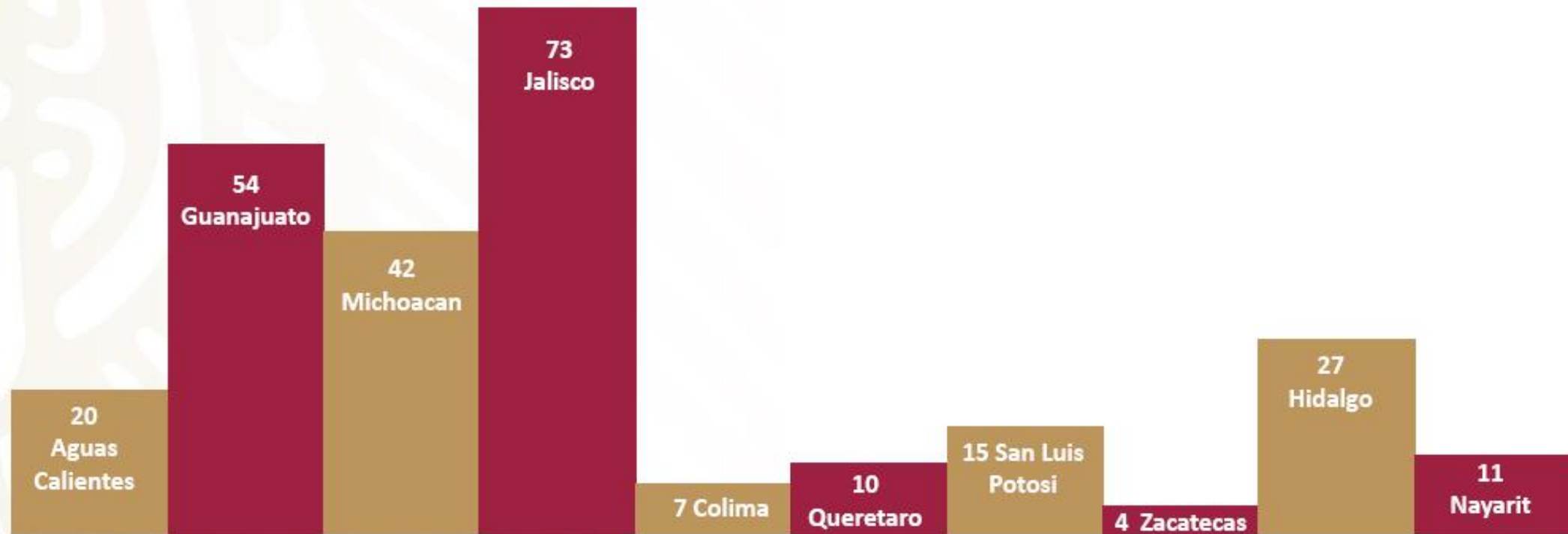


CORREOS
SERVICIO POSTAL MEXICANO



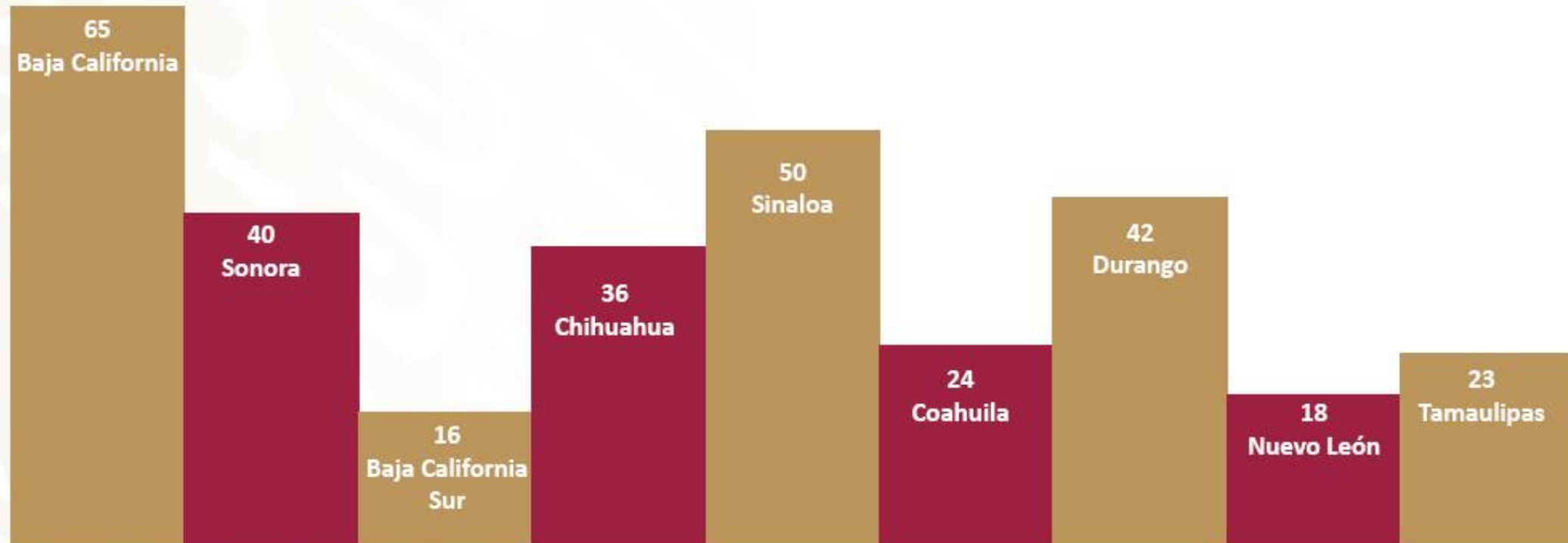
2023
AÑO DE
Francisco
VILLA
EL REVOLUCIONARIO DEL PUEBLO

DATOS ABIERTOS 1ER. TRIMESTRE 2023 Personal Capacitado en la Dirección Regional Centro



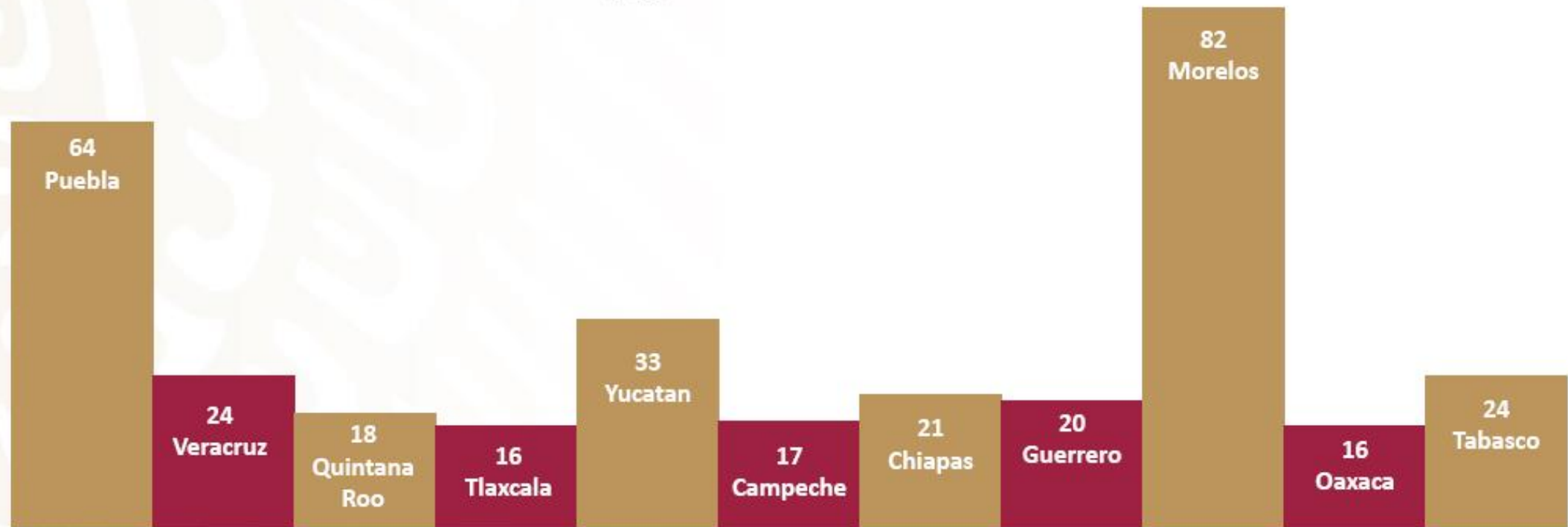
DATOS ABIERTOS 1ER. TRIMESTRE 2023

Personal Capacitado en la Dirección Regional Norte



DATOS ABIERTOS 1ER. TRIMESTRE 2023

Personal Capacitado en la Dirección Regional Sur



DATOS ABIERTOS 1ER. TRIMESTRE 2023

Personal Capacitado Direcciones Regionales

