

Pronóstico Agrometeorológico



AGRICULTURA
SECRETARÍA DE AGRICULTURA Y DESARROLLO RURAL



Viernes 30 de junio | Emisión - 16:00h |

| Validez del 30 al 03 de julio |

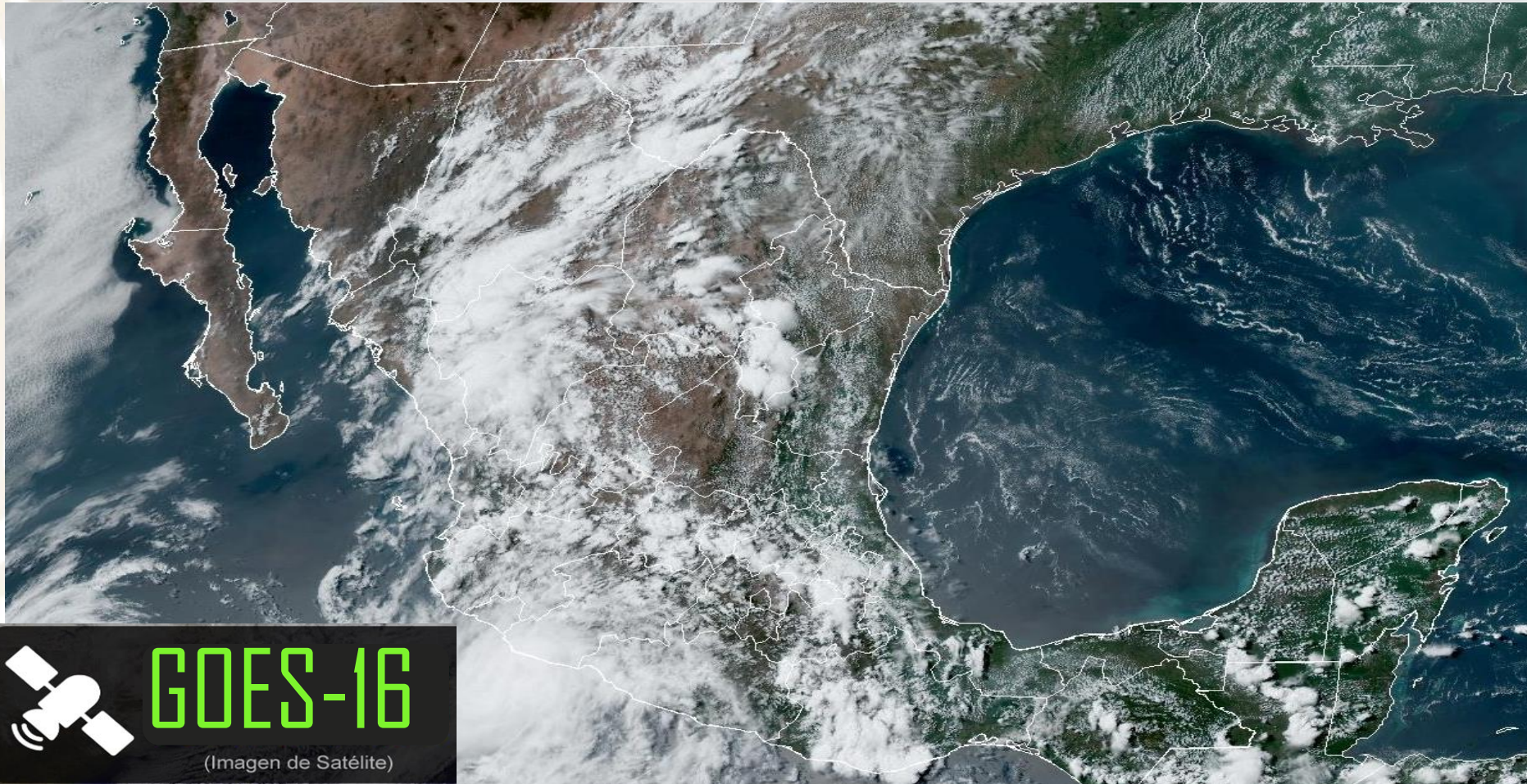


Imagen satelital sobre la Republica Mexicana a las 14:00 hrs del día de hoy obtenida de GOES Image Viewer, GOES-East, CONUS.

Producto Elaborado: SIAP | Fuente: SMN

Pronóstico Agrometeorológico



AGRICULTURA
SECRETARÍA DE AGRICULTURA Y DESARROLLO RURAL



Viernes 30 de junio | Emisión - 16:00h |

| Validez del 30 al 01 de julio |

- Sistemas Meteorológicos (Viernes 30)

El huracán Beatriz de categoría 1 continuará intensificándose mientras se desplazará paralelo y muy cerca de la línea de costa de Jalisco, Colima y Michoacán. Sus bandas nubosas se extienden hacia el occidente, centro y sur de México, originando lluvias fuertes a muy fuertes acompañadas de descargas eléctricas en dichas regiones, pronosticándose lluvias puntuales torrenciales en zonas de Jalisco, Colima, Michoacán y Guerrero. Dichas lluvias podrían originar incremento en los niveles de ríos y arroyos, deslaves e inundaciones en zonas bajas de los estados indicados. Además, su amplia circulación propiciará viento con rachas de 100 a 120 km/h y oleaje de 4 a 6 metros de altura en costas de Jalisco, Colima y Michoacán.

Un canal de baja presión se extiende desde norte hasta el centro del país, en interacción con divergencia en altura y con el ingreso de humedad del Océano Pacífico ocasionará lluvias y chubascos en dichas regiones, así como lluvias fuertes a puntuales muy fuertes en Chihuahua, Sinaloa, Durango, Zacatecas, además de lluvias puntuales intensas en Nayarit. Todas las lluvias estarán acompañadas de descargas eléctricas y posible caída de granizo.

Otro canal de baja presión sobre el sureste del territorio nacional en interacción con la entrada de humedad del Océano Pacífico, Golfo de México y Mar Caribe, originarán lluvias fuertes a muy fuertes en la región, con lluvias puntuales intensas en Oaxaca y Chiapas.

Finalmente, se mantendrá el ambiente muy caluroso a extremadamente caluroso sobre los estados del noroeste, norte y noreste de la República Mexicana.

Vie.
30/Jun.



Sáb.
01/Jul.



Dom.
02/Jul.



Pronóstico Agrometeorológico



AGRICULTURA
SECRETARÍA DE AGRICULTURA Y DESARROLLO RURAL



Viernes 30 de junio | Emisión - 16:00h |

| Validez del 30 al 01 de julio |

- **Viento con rachas de 100 a 120 km/h y oleaje de 4 a 6 metros de altura:** costas de Jalisco, Colima y Michoacán.
- **Viento con rachas de 60 a 80 km/h y oleaje de 2 a 4 metros:** costas de Guerrero.
- **Viento con rachas de 50 a 70 km/h y tolvaneras:** Chihuahua, Coahuila, Nuevo León, Tamaulipas, San Luis Potosí y Zacatecas.
- **Viento con rachas de 40 a 60 km/h y posibles tolvaneras:** Sonora, Durango, Aguascalientes, Guanajuato, Querétaro e Hidalgo.

Nivel de tormenta	Entidades	Pronóstico de temperaturas	Entidades
Lluvias aisladas (0.1 a 5 mm)	Baja California Sur.	Temperaturas mínimas de 0 a -5°C	No existe potencial.
Lluvias con chubascos (5 -25 mm)	Sonora, Coahuila, Nuevo León, Tamaulipas, San Luis Potosí, Aguascalientes, Hidalgo, Campeche, Yucatán y Quintana Roo.	Temperaturas mínimas de 0 a 5°C	No existe potencial.
Tormentas puntuales fuertes (25 - 50 mm)	Chihuahua, Zacatecas, Querétaro, Ciudad de México, Tlaxcala y Tabasco.	Temperaturas mínimas de 5 a 10°C	No existe potencial.
Tormentas puntuales muy fuertes (50 - 75 mm)	Sinaloa, Durango, Guanajuato, Estado de México, Morelos, Puebla y Veracruz.	Temperaturas máximas de 30 a 35°C	Jalisco, Colima, Guanajuato, Querétaro, Hidalgo, Morelos, Puebla, Oaxaca y Chiapas.
Tormentas puntuales intensas (75 - 150 mm)	Nayarit, Oaxaca y Chiapas.	Temperaturas máximas de 35 a 40 °C	Baja California Sur, Chihuahua, Nayarit, Michoacán, Guerrero, Durango, Zacatecas, San Luis Potosí, Veracruz, Tabasco y Quintana Roo.
Tormentas puntuales torrenciales (150 - 250 mm)	Jalisco, Colima, Michoacán y Guerrero.	Temperaturas máximas de 40 a 45 °C	Baja California, Sonora, Sinaloa, Coahuila, Nuevo León, Tamaulipas, Campeche y Yucatán.
Tormentas puntuales torrenciales mayores a (250 mm)	No existe potencial.	Temperaturas mayores a 45 °C	No existe potencial.

Vie.
30/Jun.



Sáb.
01/Jul.



Dom.
02/Jul.



Pronóstico Agrometeorológico



AGRICULTURA
SECRETARÍA DE AGRICULTURA Y DESARROLLO RURAL



Sábado 01 de julio | Emisión - 16:00h |

| Validez del 01 al 02 de julio |

- Sistemas Meteorológicos (Sábado 01)

El huracán Beatriz mantendrá un desplazamiento muy cercano a las costas de Colima y Jalisco. Sus bandas nubosas se extenderán hacia el occidente del territorio nacional, pronosticándose lluvias puntuales torrenciales en Nayarit y Jalisco. Su circulación generará vientos con rachas de 120 a 140 km/h y oleaje de 4 a 6 metros de altura en las costas de Jalisco y Colima, condiciones que disminuirán gradualmente por la tarde. Asimismo, favorecerá el abundante aporte de humedad hacia el norte del país que, en interacción con un canal de baja presión que se extenderá sobre la Mesa del Norte y Mesa Central, favorecerá lluvias fuertes a muy fuertes acompañadas de descargas eléctricas y posible caída de granizo en zonas de Chihuahua, Coahuila y Zacatecas, con lluvias puntuales intensas en Durango y Sinaloa.

Canales de baja presión sobre el centro y el sureste del territorio mexicano, en interacción con divergencia en altura y con el ingreso de humedad del Océano Pacífico, Golfo de México y Mar Caribe, ocasionarán lluvias fuertes a puntuales muy fuertes con descargas eléctricas en las regiones mencionadas.

Finalmente, se mantendrá el ambiente muy caluroso a extremadamente caluroso sobre los estados del noroeste, norte y noreste de la República Mexicana.

Vie.
30/Jun.



Sáb.
01/Jul.



Dom.
02/Jul.



Pronóstico Agrometeorológico



AGRICULTURA
SECRETARÍA DE AGRICULTURA Y DESARROLLO RURAL



Sábado 01 de julio | Emisión - 16:00h |

| Validez del 01 al 02 de julio |

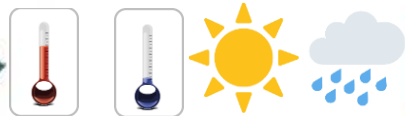
- **Viento con rachas de 120 a 140 km/h y oleaje de 4 a 6 metros de altura:** costas de Jalisco y Colima, disminuyendo por la tarde.
- **Viento con rachas de 40 a 60 km/h y posibles tolvaneras:** Sonora, Chihuahua, Coahuila, Nuevo León, Tamaulipas, San Luis Potosí y Zacatecas.

Nivel de tormenta	Entidades	Pronóstico de temperaturas	Entidades
Lluvias aisladas (0.1 a 5 mm)	Baja California Sur.	Temperaturas mínimas de 0 a -5°C	No existe potencial.
Lluvias con chubascos (5 -25 mm)	Sonora, Nuevo León, Tamaulipas, San Luis Potosí, Aguascalientes, Hidalgo, Tlaxcala, Ciudad de México, Yucatán y Quintana Roo.	Temperaturas mínimas de 0 a 5°C	No existe potencial.
Tormentas puntuales fuertes (25 - 50 mm)	Coahuila, Guanajuato, Querétaro, Estado de México, Morelos, Puebla, Veracruz, Tabasco y Campeche.	Temperaturas mínimas de 5 a 10°C	No existe potencial.
Tormentas puntuales muy fuertes (50 - 75 mm)	Chihuahua, Zacatecas, Colima, Michoacán, Guerrero, Oaxaca y Chiapas.	Temperaturas máximas de 30 a 35°C	Zacatecas, Aguascalientes, Guanajuato, Querétaro, Hidalgo, Morelos, Puebla y Chiapas.
Tormentas puntuales intensas (75 - 150 mm)	Durango y Sinaloa	Temperaturas máximas de 35 a 40 °C	Baja California Sur, Sinaloa, Nayarit, Chihuahua, Durango, San Luis Potosí, Michoacán, Guerrero, Oaxaca, Tabasco y Quintana Roo.
Tormentas puntuales torrenciales (150 - 250 mm)	Nayarit y Jalisco.	Temperaturas máximas de 40 a 45 °C	Baja California, Sonora, Coahuila, Nuevo León, Tamaulipas, Campeche y Yucatán.
Tormentas puntuales torrenciales mayores a (250 mm)	No existe potencial.	Temperaturas mayores a 45 °C	No existe potencial.

Vie.
30/Jun.



Sáb.
01/Jul.



Dom.
02/Jul.



Pronóstico Agrometeorológico



AGRICULTURA
SECRETARÍA DE AGRICULTURA Y DESARROLLO RURAL



Domingo 02 de julio | Emisión - 16:00h |

| Validez del 02 al 03 de julio |

- Sistemas Meteorológico (Domingo 02)

El ciclón tropical Beatriz mantendrá su desplazamiento con dirección hacia el noroeste, aproximándose al sur de la Península de Baja California, sin embargo, propiciará un importante aporte de humedad hacia el noroeste, norte y occidente de México, y la interacción con canales de baja presión sobre la Mesa del Norte y Mesa Central, originará lluvias fuertes a muy fuertes acompañadas de descargas eléctricas en dichas regiones, con lluvias puntuales intensas en Chihuahua, Durango y Sinaloa. Se prevé que Beatriz se debilite al final del periodo de pronóstico.

Durante el periodo de pronóstico, canales de baja presión sobre el sureste de México y la Península de Yucatán en interacción con la aproximación de una nueva onda tropical hacia dichas regiones, así como el ingreso de humedad del Océano Pacífico, Golfo de México y Mar Caribe, ocasionará lluvias fuertes a puntuales muy fuertes con descargas eléctricas en las regiones mencionadas, con lluvias puntuales intensas en Chiapas.

Finalmente, se mantendrá el ambiente muy caluroso a extremadamente caluroso sobre los estados del noroeste, norte y noreste de la República Mexicana, con temperaturas superiores a 45 °C en el norte de Baja California.

Vie.
30/Jun.



Sáb.
01/Jul.



Dom.
02/Jul.



Pronóstico Agrometeorológico



AGRICULTURA

SECRETARÍA DE AGRICULTURA Y DESARROLLO RURAL



Domingo 02 de julio | Emisión - 16:00h |

| Validez del 02 al 03 de julio |

- **Sistemas Meteorológicos (Domingo 02)**

- **Sistemas Meteorológicos (Lunes 03)**

Nivel de tormenta	Entidades	Nivel de tormenta	Entidades
Lluvias aisladas (0.1 a 5 mm)	Tamaulipas.	Lluvias aisladas (0.1 a 5 mm)	Nuevo León.
Lluvias con chubascos (5 - 25 mm)	Baja California Sur, Sonora, Nuevo León, San Luis Potosí, Querétaro, Hidalgo, Tlaxcala y Ciudad de México.	Lluvias con chubascos (5 - 25 mm)	Baja California Sur, Coahuila, Tamaulipas, San Luis Potosí, Aguascalientes, Colima, Querétaro, Hidalgo, Tlaxcala y Ciudad de México.
Tormentas puntuales fuertes (25 - 50 mm)	Jalisco, Colima, Zacatecas, Aguascalientes, Guanajuato, Estado de México, Morelos, Puebla, Veracruz, Tabasco, Campeche, Yucatán y Quintana Roo.	Tormentas puntuales fuertes (25 - 50 mm)	Jalisco, Michoacán, Guerrero, Zacatecas, Guanajuato, Estado de México, Morelos, Puebla, Veracruz, Campeche, Yucatán y Quintana Roo.
Tormentas puntuales muy fuertes (50 - 75 mm)	Coahuila, Nayarit, Michoacán, Guerrero, Oaxaca y Chiapas.	Tormentas puntuales muy fuertes (50 - 75 mm)	Sonora, Chihuahua, Nayarit, Oaxaca, Tabasco y Chiapas.
Tormentas puntuales intensas (75 - 150 mm)	Chihuahua, Durango y Sinaloa.	Tormentas puntuales intensas (75 - 150 mm)	Durango y Sinaloa.
Tormentas puntuales torrenciales (150 - 250 mm)	No existe potencial.	Tormentas puntuales torrenciales (150 - 250 mm)	No existe potencial.
Tormentas superiores a (250 mm)	No existe potencial.	Tormentas superiores a (250 mm)	No existe potencial.

**Vie.
30/Jun.**



**Sáb.
01/Jul.**



**Dom.
02/Jul.**

