



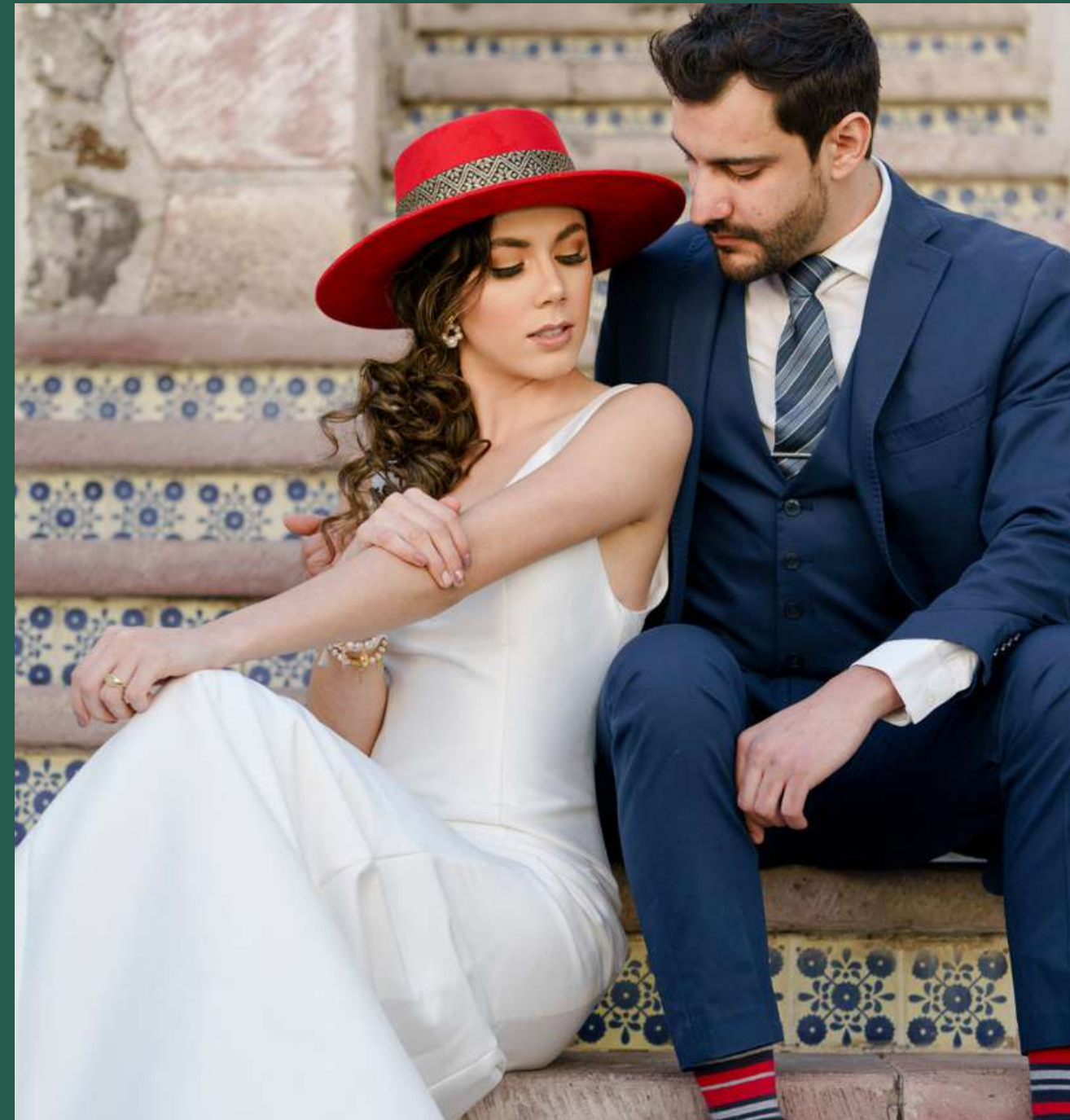
GOBIERNO DE
MÉXICO

TURISMO
SECRETARÍA DE TURISMO

Diseñadores
Mexicanos
Turismo de Romance

Presentados por

QUERÉTARO
ENCONTRÉ MÉXICO



INTRODUCCIÓN

La Secretaría de Turismo del Gobierno de México a través de la Dirección General de Innovación del Producto Turístico, impulsa varias líneas de producto y segmentos de mercado, entre ellos el Turismo de Romance, entendido como los viajes que efectúan las parejas y familias para celebrar un motivo especial en su vida como renovación de votos, despedidas de soltera y soltero, entrega de anillo, lunas de miel, aniversarios y, principalmente, las bodas de destino y las bodas de fuga.

Este segmento está creciendo de una forma importante, siendo sus principales mercados Estados Unidos, Canadá y América del Sur y en el ámbito nacional, la Ciudad de México, Monterrey y Guadalajara.

México es un país rico en cultura y creatividad. Muchos diseños de prendas mexicanas están inspirados en costumbres y tradiciones que han sido transmitidas de generación en generación, sus colores y texturas han trascendido nuestras fronteras y es oportuno y necesario dar valor turístico a estas creaciones y qué mejor que vinculándolas con el Turismo de Romance.

Por lo anterior, en conjunto con la Secretaría de Turismo del Estado de Querétaro y la Destination Wedding Specialist Association (DWSA) se ha trabajado en la integración del Catálogo de Diseñadoras y Diseñadores Mexicanos para el Turismo de Romance, a fin de relacionar a diseñadores y artesanos mexicanos con esta industria, sumando así un eslabón más a esta cadena de valor, ya que famosos diseñadores mexicanos tienen importantes creaciones en vestidos de novia o moda para la luna de miel y para eventos especiales como pedida de mano, aniversarios, etc. De esta forma apoyamos y estimulamos la creatividad de los artesanos y diseñadores mexicanos, asimismo, facilitamos espacios digitales de difusión y promoción para la comercialización, apoyando la creación de una moda de vanguardia mexicana que permita diversificar la oferta turística de México.

De esta manera damos cumplimiento al PROSECTUR 2020-2024 dentro de sus cuatro objetivos prioritarios, deseando que sea de utilidad este material para la planeación y organización de sus futuros eventos enfocados al segmento y se vuelva un motivo más para visitar los destinos de México.

TEGA

En Tega diseñamos una colección exclusiva por temporada que es reproducida a la medida con la característica de que puede ser modificada al gusto del cliente. Todo lo que diseñamos se fabrica en nuestro taller donde combinamos los materiales de importación con la excelente manufactura del talento de mujeres queretanas.

INCLUSIÓN

En nuestra empresa trabajan mujeres con diferentes necesidades, madres de familia, personas que tienen al cuidado a otras personas y otros requerimientos, la empresa se adapta a las peticiones de cada una.

SOSTENIBILIDAD

En Tega nos desarrollamos con un enfoque de sostenibilidad. Desde el punto de vista social, al brindar a las mujeres oportunidades para que puedan desenvolverse y participar activamente en la economía familiar; ambiental, ya que contamos con el servicio de reciclado de prendas y económico, pues en Tega hay una remuneración de forma correcta y equitativa. Somos una microempresa que ha trabajado con los mismos proveedores desde nuestra fundación y con ellos hemos crecido apoyándonos mutuamente.

DISEÑADORA

TEGA



- Técnica - Alta costura, tul bordado con hilo de seda
- Región - Querétaro
- Elaboración - 4 horas
- Personas - 2

- Técnica - Alta costura
- Región - Querétaro
- Elaboración - 20 horas
- Personas - 4

- Técnica - Alta costura, bordado en tul y pedrería
- Región - Querétaro
- Elaboración - 21 horas
- Personas - 4

- Técnica - Alta costura con aplicaciones bordadas de tul
- Región - Querétaro
- Elaboración - 24 horas
- Personas - 4

DISEÑADORA

MELANIE



- Técnica - Alta costura con bordado en lentejuela
- Región - Querétaro
- Elaboración - 24 horas
- Personas - 4



TEGA

LIZBETH

- Técnica - Alta costura, blusa y falda bordada con hilo de seda y lentejuela
- Región - Querétaro
- Elaboración - 20 horas
- Personas - 4

DISEÑADORA

TEGA

ALISON



ANTONIELLA



VIVIANA



SOFÍA



- Técnica - Alta costura
- Región - Querétaro
- Elaboración - 24 horas
- Personas - 4

- Técnica - Alta costura, bordado con flores de organza
- Región - Querétaro
- Elaboración - 18 horas
- Personas - 4

- Técnica - Alta costura, con tul bordado en hilo plateado
- Región - Querétaro
- Elaboración - 21 horas
- Personas - 4

- Técnica - Alta costura, pantalón y blusa de encaje
- Región - Querétaro
- Elaboración - 20 horas
- Personas - 4

PAMELA



- Técnica - Alta costura, bordado con aplicaciones
- Región - Querétaro
- Elaboración - 24 horas
- Personas - 4

DANY



- Técnica - Alta costura, bordados con aplicaciones
- Región - Querétaro
- Elaboración - 24 horas
- Personas - 4



TEGA

AÍDA

- Técnica - Alta costura, blusa de encaje con aplicación bordada en encaje y falda de tul
- Región - Querétaro
- Elaboración - 20 horas
- Personas - 4

PÁGINA 6

CONTACTO@TEGACEREMONIA.COM.MX

+52 4422463501
+52 4422580973

TE
GA



MEXICO

BLVD. BERNARDO QUINTANA No.38, COL. ÁLAMOS
2A SECCIÓN, CP 76160 QUERÉTARO, QRO.

TEGACEREMONIA 
TEGACEREMONIANOVIAS 
WWW.TEGACEREMONIA.COM.MX 

DISEÑADORA

AYLA VANEGAS COUTURIER

AYLA VANEGAS COUTURIER

Somos diseñadores de moda, hacemos el vestido perfecto para cada novia, haciendo que su vestido sea único y diferente, como ellas lo sueñan. Contamos con asesoría de imagen. Se puede hacer cualquier diseño de novia justo como lo deseen.

INCLUSIÓN

En Ayla Vanegas, siendo diseñadores de moda, contamos con las herramientas para diseñar y ejecutar para cada persona su vestido ideal. En Ayla Vanegas no se hace ningún tipo de distinción bajo ninguna circunstancia. Es nuestro valor, el respeto e inclusión a cada persona.

SOSTENIBILIDAD

Apoyamos la responsabilidad social, ya que cuando se requiere acudimos a las personas artesanas de nuestras comunidades y les damos el pago justo a su trabajo y respeto a tal. También tenemos la responsabilidad social, dando precios razonables a la clienta final y cuidamos que nuestras colaboradoras y colaboradores reciban también una remuneración adecuada a su trabajo.

DISEÑADORA

AYLA VANEGAS COUTURIER

THANIA

Técnica - Costura contemporánea y drapeado en maniquí

Región - Querétaro

Elaboración - 12 horas

Personas - 1 diseñador (a), y 1 costurero (a)



KARLA

Técnica - Costura contemporánea y bordado a mano de aplicaciones y pedrería

Región - Querétaro

Elaboración - 40 horas

Personas - 1 diseñador (a), 1 costurero (a) y 1 ayudante

MATCHING



- Técnica - Costura contemporánea y drapeado en maniquí
- Región - Querétaro
- Elaboración - 18 horas
- Personas - 1 diseñador (a) y 1 costurero (a)

KAREN

- Técnica - Costura contemporánea, bordado de aplicaciones y drapeado en maniquí
- Región - Querétaro
- Elaboración - 18 horas
- Personas - 1 diseñador (a) y 1 costurero (a)



DISEÑADORA



PAOLA

- Técnica - Costura contemporánea y bordado a mano en hilo de seda
- Región - Huimilpan, Querétaro
- Elaboración - 18 horas
- Personas - 1 diseñador (a), 1 artesano (a) y 1 ayudante

AYLA VANEGAS COUTURIER



- Técnica - Costura contemporánea y bordado a mano de aplicaciones
- Región - Querétaro
- Elaboración - 20 horas
- Personas - 1 diseñador (a) y 1 costurero (a)

PALATZO

PÁGINA 11

AYLAVANEGAS.COUTURIER@GMAIL.COM

+52 4424681637



AVENIDA CANDILES No. 307, LOCAL 21, COL.
VALLE REAL, CP 76903, CORREGIDORA, QRO.

AYLAVANEGASCOUTURIER 


ARTESANÍAS BADÚ

Las piezas que elaboramos son hechas a la medida y al gusto de nuestros clientes y clientas en cuanto al uso de colores, elaboramos trajes tradicionales completos para dama de la región de San Ildefonso Tultepec (blusa, falda, mandil), así como blusas con diseños contemporáneos, conservando nuestra esencia cultural a través de la aplicación de bordado otomí con la técnica de hilván sobre cuadrillé con hilo de algodón. El bordado también es aplicado a camisas para caballero y bolsas para dama, las bolsas son de variado diseño, y colores diversos en los bordados.

INCLUSIÓN



Brindamos empleo a mujeres y hombres de la misma comunidad donde se encuentra el taller artesanal, el cual pertenece a un pueblo originario.

SOSTENIBILIDAD



Nuestra marca apoya a la sostenibilidad social, ya que en nuestros productos se mantiene la esencia cultural de nuestros antepasados, impregnada en el bordado que conserva la técnica usada por nuestros ancestros, así como la iconografía; la sostenibilidad económica porque brindamos oportunidad de empleo a hombres y mujeres de la comunidad quienes trabajan desde sus casas, sin descuidar sus labores diarias y teniendo un ingreso económico que aporta a satisfacer sus necesidades básicas, como lo es el alimento.

CAMISA



Técnica - Bordado a mano hilván

Región - San Ildefonso Tultepec

Elaboración - 40 horas

Personas - Bordado y confección



TÍPICO TRAJE



Técnica - Bordado a mano punto de cruz / hilván

Región - San Ildefonso Tultepec

Elaboración - 150 horas

Personas - bordado y confección

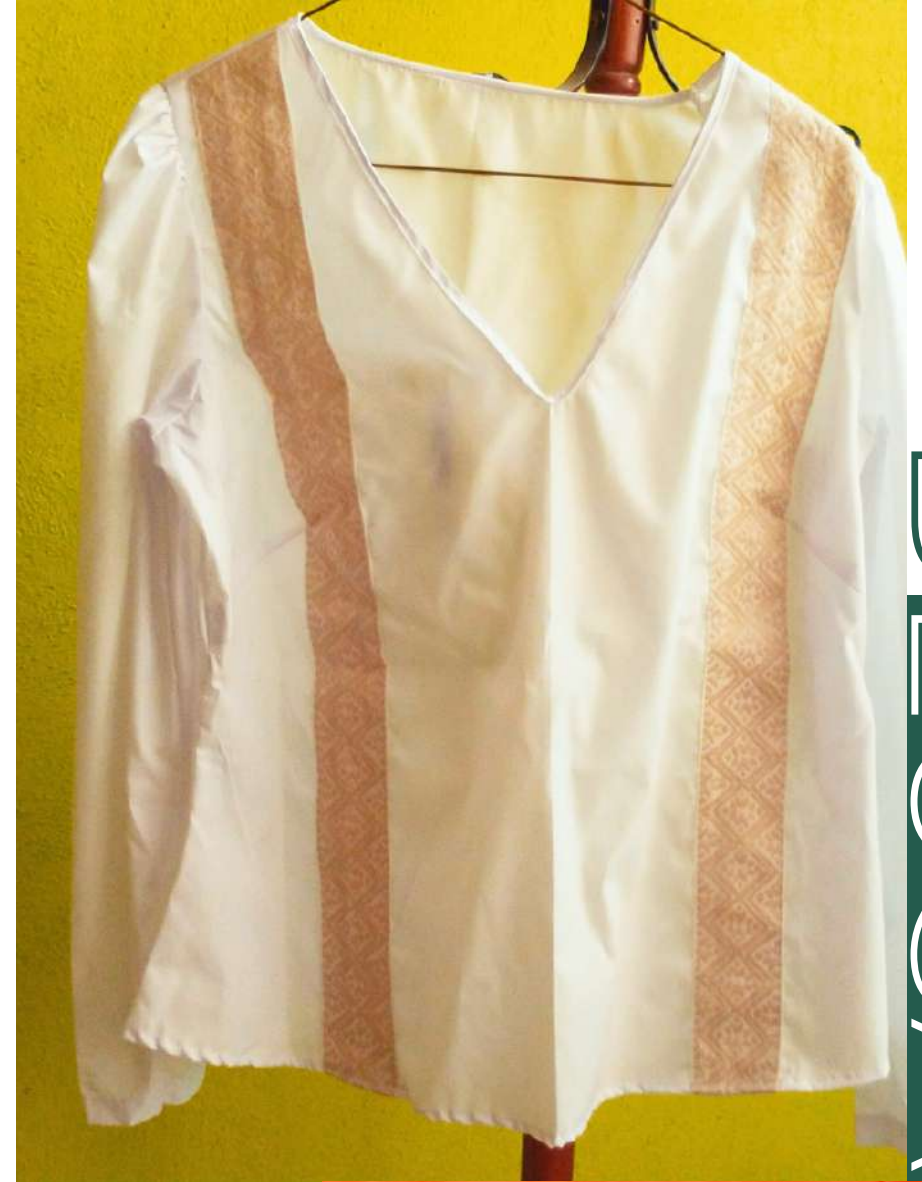




CARTERA

- Técnica - Bordado a mano hilván
- Región - San Ildefonso Tultepec
- Elaboración - 10 horas
- Personas - bordado y confección

- Técnica - Bordado a mano hilván sobre lino
- Región - San Ildefonso Tultepec
- Elaboración - 50 horas
- Personas - Bordado y confección



BLUSA

- Técnica - Bordado a mano hilván
- Región - San Ildefonso Tultepec
- Elaboración - 15 horas
- Personas - Bordado y confección



BOLSA

JAVI.GARCIA.VAZQUEZ@OUTLOOK.COM

+52 448 1060251



CARRETERA AMEALCO - SAN ILDEFONSO
KM 17, CP 76883, QRO.

ARTESANIASBADU 


DISEÑADORA - ARTESANA

MANOS INDÍGENAS BY MARÍA CELIA

Nuestros sombreros son exclusivos y personalizados al gusto de nuestra clienta o cliente. Diseñamos sombreros hechos artesanalmente de fibras naturales, de tela de gamuza y de cuero, elaborados en talleres familiares en prensas de calor.

Nuestra toquilla es bordada a mano por mujeres indígenas otomíes de la comunidad de San Idelfonso, en el municipio de Amealco, nuestro bordado está realizado en tela de lino y con hilos de seda, para lograr un bordado muy fino.

Son diseños muy originales y versátiles, ya que son muy combinables y de muy buen gusto.

MANOS INDÍGENAS

INCLUSIÓN



Nuestros artesanos y artesanas trabajan en sus hogares, lo que permite que no descuiden a sus familias y, al mismo tiempo, tengan un ingreso seguro. Fomentamos el bordado en las jóvenes otomíes, para seguir con esta hermosa tradición en bordados. Apoyamos la inclusión de cada una de nuestras personas artesanas, respetando sus limitaciones, preferencias y cultura.

SOSTENIBILIDAD



Los bordados de nuestros sombreros representan las raíces de las tradiciones y costumbres de la cultura otomí, símbolos de la naturaleza como lo es la flor del maguey y los pájaros, que son muy importantes en esta cultura.

Fomentamos las tradiciones en los bordados, con telas y colores muy sutiles, para la combinación perfecta de su atuendo. Cuidamos el ambiente y nuestra naturaleza.

Llevamos a cabo un proceso artesanal desde la fabricación del sombrero hasta los detalles en éstos, cuidando la calidad, diseños únicos y representativos de nuestra cultura mexicana, fomentando el trabajo y el salario justo de las personas artesanas.

DISEÑADORA - ARTESANA



MANOS INDÍGENAS

BÓ AZABACHE

Técnica

Sombrero tipo fedora, bicolor en colores ivory y negro, con tira de lino negra bordada a mano por mujeres indígenas otomíes en hilo de seda, terminado en cadena y accesorios en chapa de oro y pluma.

- Región - Querétaro
- Elaboración - 16 horas
- Personas - 4 mujeres

MANOS INDÍGENAS

T'AXI



FOTOGRAFÍA - @CARONOVAS

Técnica

Sombrero artesanal, tipo tex mex, color ivory, con tira de lino color crema, bordada a mano por mujeres indígenas otomíes, en hilo de seda en color café, un toque de flecos y accesorio en clip con flor.

- Región - Querétaro
- Elaboración - 16 horas
- Personas - 4 mujeres

DISEÑADORA - ARTESANA



MANOS INDÍGENAS

KÜFHÜ

Técnica

Sombrero tipo cordobés, color ivory con tira española, con un toque otomí, terminado en clip con flor.

Región - Querétaro
Elaboración - 10 horas
Personas - 2 mujeres

DISEÑADORA - ARTESANA

XIZA CORTEZA



Técnica
Sombrero tipo indiana, color café, con tira de lino color azul marino, bordada a mano por mujeres indígenas otomíes en hilo de seda color blanco, terminado en pluma.



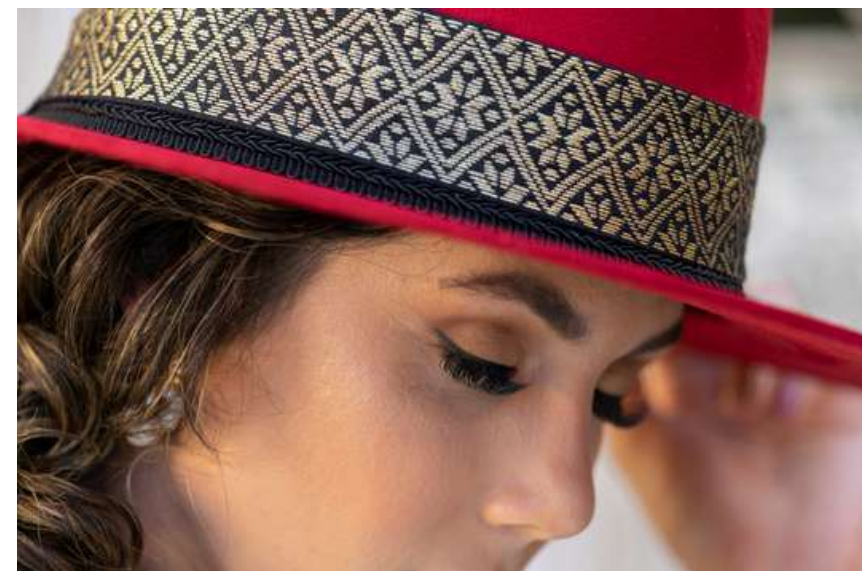
Región - Querétaro ●
Elaboración - 10 horas ●
Personas - 2 mujeres ●

XUI NOCHE



Técnica
Sombrero tipo indiana, color negro, con tira de lino color negro, bordada a mano por mujeres indígenas otomíes en hilo de seda color crema, terminado en pluma.

DISEÑADORA - ARTESANA



FOTOGRAFÍA - @ANGELCRUZWEDDINGPHOTO

Técnica

Sombrero tipo cordobés, color rojo, con tira de lino color negro, bordada a mano por mujeres indígenas otomíes en hilo de seda en color dorado y un toque en chapa de oro.

MANOS INDÍGENAS

THENI

- Región - Querétaro
- Elaboración - 16 horas
- Personas - 4 mujeres

MANOS INDÍGENAS

BÖNGI



● Técnica
Sombrero tipo cordobés, color ivory con tira española color blanco, detalles en pluma.

● Región - Querétaro
● Elaboración - 10 horas
● Personas - 2 mujeres

DISEÑADORA - ARTESANA



Técnica

Sombrero tipo indiana, color amarillo mostaza, con tira de lino color azul marino, bordada a mano por mujeres indígenas otomíes en hilo de seda color mostaza.

MANOS INDÍGENAS

K'AST'I AMARILLO



- Región - Querétaro
- Elaboración - 10 horas
- Personas - 2 mujeres



MARIACELIA.MANOSINDIGENAS@GMAIL.COM

+52 442 263 5200



FRACC. JACARANDAS , PASEO DE
JACARANDAS 14
QUERÉTARO, QRO. 76900

MANOSINDIGENASBYMARIACELIA
WWW.MARIACELIA.COM.MX





GOBIERNO DE
MÉXICO

TURISMO
SECRETARÍA DE TURISMO

La edición, diseño y desarrollo de este catálogo fue con el apoyo de:

Secretaría de Turismo del Gobierno de México

Lic. Miguel Torruco Márquez

Secretario de Turismo del Gobierno de México

Mtro. Humberto Hernández Haddad

Subsecretario de Turismo

Mtro. Mauricio Aarón Reyna Guerrero

Titular de la Unidad de Innovación y Política Turística

Ing. Jorge Vázquez Valdés

Director General de Innovación del Producto Turístico

Lcda. Paulina Dominguez Aguilar

Directora de Segmentos Especializados y Apoyo a la Comercialización

pdominguez@sectur.gob.mx

5530026300 Ext 6325

Lcda. Adriana Aguilar Gallardo

Subdirectora de Segmentos Especializados

aaguilar@sectur.gob.mx

5530026300 Ext 6307

www.sectur.gob.mx

Secretaría de Turismo de Querétaro

Adriana Vega Vazquez Mellado

Secretaria de Turismo de Querétaro

442 238 5000 ext. 6411

avegav@queretaro.gob.mx

Gerardo Vazquez Mellado Zolezzi

Director de Promoción Turística

442 238 5000 ext. 5148

gvazquezmellado@queretaro.gob.mx

Destination Wedding Specialist Association

info@dwspecialistassn.com

www.dwspecialistassn.com

QUERÉTARO
ENCONTRÉ MÉXICO

El contenido y las fotos publicadas en este documento fueron proporcionadas por las empresas y proveedores que integran el presente catálogo. Todos los contenidos de este documento están sujetos a derecho de autor.

AÑO DE ELABORACIÓN 2023

 Destination
Wedding
Specialist
Association