



GOBIERNO DE
MÉXICO

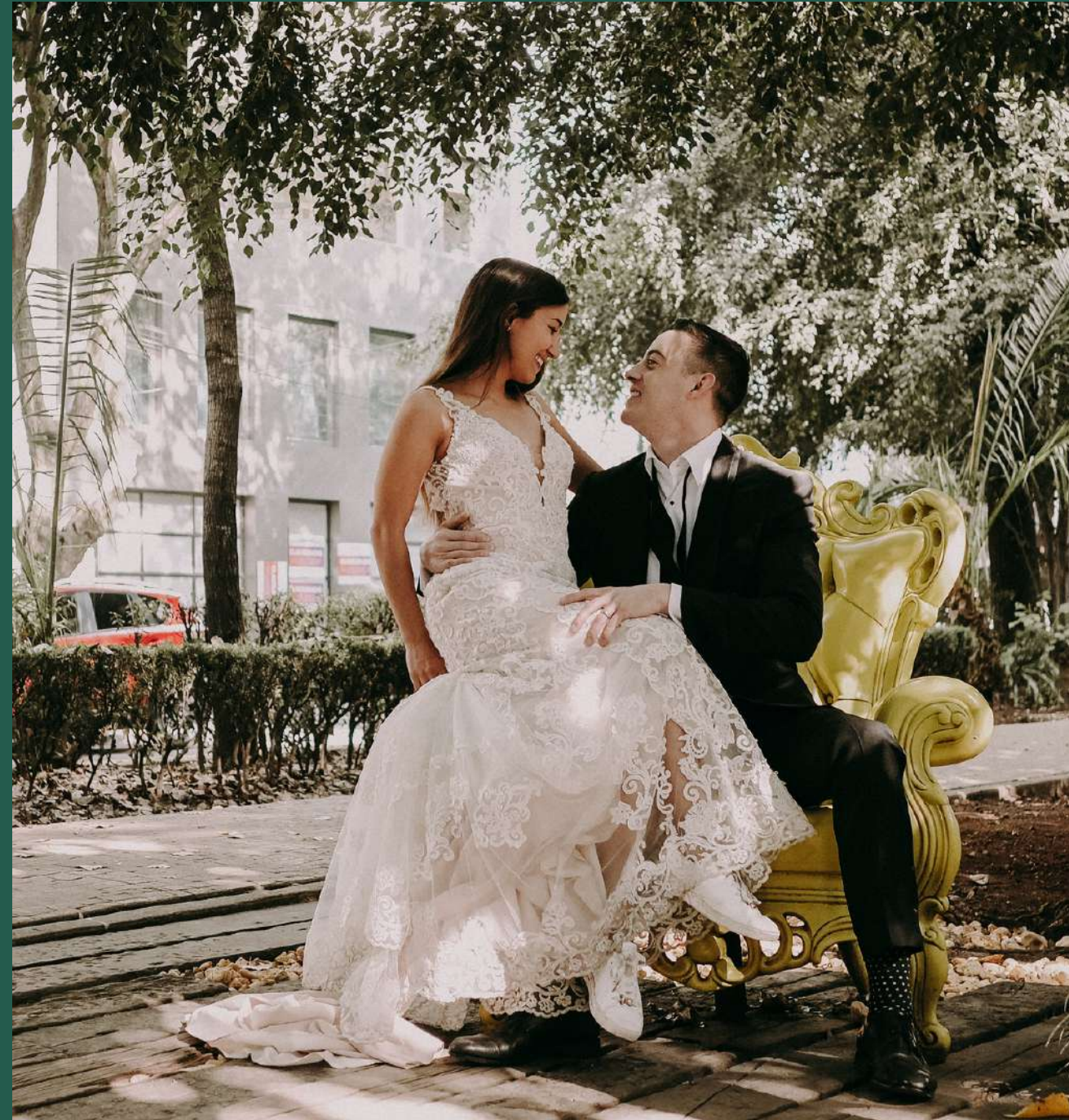
TURISMO
SECRETARÍA DE TURISMO

Diseñadores
Mexicanos
Turismo de Romance

Presentados por



SECRETARÍA
DE TURISMO



INTRODUCCIÓN

La Secretaría de Turismo del Gobierno de México a través de la Dirección General de Innovación del Producto Turístico, impulsa varias líneas de producto y segmentos de mercado, entre ellos el Turismo de Romance, entendido como los viajes que efectúan las parejas y familias para celebrar un motivo especial en su vida como renovación de votos, despedidas de soltera y soltero, entrega de anillo, lunas de miel, aniversarios y, principalmente, las bodas de destino y las bodas de fuga.

Este segmento está creciendo de una forma importante, siendo sus principales mercados Estados Unidos, Canadá y América del Sur y en el ámbito nacional, la Ciudad de México, Monterrey y Guadalajara.

México es un país rico en cultura y creatividad. Muchos diseños de prendas mexicanas están inspirados en costumbres y tradiciones que han sido transmitidas de generación en generación, sus colores y texturas han trascendido nuestras fronteras y es oportuno y necesario dar valor turístico a estas creaciones y qué mejor que vinculándolas con el Turismo de Romance.

Por lo anterior, en conjunto con la Secretaría de Turismo de la Ciudad de México y la Destination Wedding Specialist Association (DWSA) se ha trabajado en la integración del Catálogo de Diseñadoras y Diseñadores Mexicanos para el Turismo de Romance, a fin de relacionar a diseñadores y artesanos mexicanos con esta industria, sumando así un eslabón más a esta cadena de valor, ya que famosos diseñadores mexicanos tienen importantes creaciones en vestidos de novia o moda para la luna de miel y para eventos especiales como pedida de mano, aniversarios, etc. De esta forma apoyamos y estimulamos la creatividad de los artesanos y diseñadores mexicanos, asimismo, facilitamos espacios digitales de difusión y promoción para la comercialización, apoyando la creación de una moda de vanguardia mexicana que permita diversificar la oferta turística de México.

De esta manera damos cumplimiento al PROSECTUR 2020-2024 dentro de sus cuatro objetivos prioritarios, deseando que sea de utilidad este material para la planeación y organización de sus futuros eventos enfocados al segmento y se vuelva un motivo más para visitar los destinos de México.

ARTESANA

ZARAMLA

JOYERÍA TEXTIL

Piezas elaboradas en plata 925 con encapsulados de tejidos textiles, en aretes, dijes y anillos.

Piezas elaboradas en plata 925 con la técnica de empuntado con fibras naturales como el algodón y seda.

Así como joyería con valor, donde se puede encapsular cualquier objeto con valor sentimental de las personas.

INDUMENTARIA TEXTIL

Piezas tejidas en telar colonial con fibras naturales como lana y algodón.

Gabanes

Rebozos

Huipiles

ACCESORIOS

Piezas tejidas en telar colonial con fibras naturales como lana y algodón.

Manteles

Camino de mesa

Cojines decorativos

ZARAMLA

SOSTENIBILIDAD



Apoyamos la sostenibilidad social, ofreciendo piezas que tienen sentido con su entorno, vida diaria y cultura. Ambientalmente, trabajamos con fibras naturales teñidas con pigmentos naturales, no contaminando el agua con colorantes químicos.

ARTESANA

MANTEL



- Técnica -Telar colonial
- Región - Ciudad de México
- Elaboración - 40 horas
- Personas - 1



HUIPIIL

- Técnica - Telar colonial
- Región - Ciudad de México
- Elaboración - 60 horas
- Personas - 1

ZARAMLA

FOTOGRAFÍA - @TATIANAALMARAZZARAMLA

ARTESANA

JACARANDA

- Técnica - Encapsulado de tejido textil
- Región - Ciudad de México
- Elaboración - 45 horas
- Personas - 2



MANDALA

- Técnica - Empuntado, tejido a mano
- Región - Ciudad de México
- Elaboración - 8 horas
- Personas - 3

ZARAMLA

MEDIA LUNA

- Técnica - Encapsulado de texturas: hilo de seda, coral y nopal
- Región - Ciudad de México
- Elaboración - 45 horas
- Personas - 2



ARIANAZEDZAR@GMAIL.COM

+52 556 5433 809



SUR 114 NÚMERO 2 COL. TOLTECA, ALCALDÍA
ÁLVARO OBREGÓN, CDMX, 01150

ZARAMLA.JOYERIAEXTIL 
ARIANAZEDZARAMLA 

GOMITA

ARTE TEXTIL

Se incluyen en esta muestra varias prendas: dos quexquémitl, una camisa y ocho chalecos. Todos elaborados en telar de piso con la técnica de sarga y tafetán, con hilos de algodón bondeado. También se utiliza el telar de cintura para elaborar otras prendas y accesorios, pero su tiempo de elaboración es más lento.

El quexquémitl es una prenda tradicional mesoamericana con hondas raíces en la historia de diversas comunidades originarias. Su uso sigue vigente y la aportación del artesano es elaborarlo con técnicas tradicionales, a mano, como piezas únicas.

La camisa tiene un bordado tradicional que se sigue aplicando a lienzos y prendas de varias partes del país y estilos característicos como Tenango de Doria, Hidalgo; bordado mazahua del Estado de México y Jalapa de Díaz, Oaxaca. En todos los casos se respeta la configuración original y solo se aplica en nuevas versiones de prendas de vestir, en blancos o accesorios.

Es el caso de los chalecos, que ofrecen diseños vistosos o sobrios, que crean repeticiones con texturas alistonadas. Son una interpretación para usuarios que aprecian lo artesanal y único.

De ese modo, la propuesta de valor de las prendas elaboradas artesanalmente es que son únicas, irrepetibles y originales y porque preservan los motivos tradicionales aplicados a nueva indumentaria.

INCLUSIÓN



La elaboración de telas y lienzos por medio de telares artesanales, de piso o de cintura, son una técnica ancestral que no solo se enseña en el seno de las familias de comunidades originarias, sino que su influencia también ha permeado el aprendizaje de estas técnicas en escuelas formales como la Escuela de Diseño y Artesanías (EDA) y la Escuela de Diseño del Instituto Nacional de Bellas Artes (EDINBA), por ejemplo. La aplicación de los conocimientos adquiridos en esas escuelas siempre se ha hecho de manera respetuosa, enfatizando la dignidad del trabajo artesanal y preservando las técnicas que han conformado la identidad de nuestro país multicultural.

SOSTENIBILIDAD



Los procesos artesanales se hacen tangibles en estas prendas que se ofrecen de manera directa a los consumidores, de modo que el usuario conoce al artesano que lo elabora y así se prescinde de intermediarios, que a veces encarecen los productos y también desconocen la cosmovisión presente en los motivos que se utilizan en su decoración. A su vez, se reivindica el uso de tecnologías apropiadas, no industriales y por lo tanto, su impacto ambiental es mínimo.

ARTESANO

QUEXQUÉMILL



- Técnica - Lienzo elaborado con telar de piso, tejido plano de calada, alistonado; confección artesanal
- Región - Ciudad de México
- Elaboración - 15 días
- Personas - 1

GOMITA ARTE TEXTIL

- Técnica - Confección industrial, bordado en técnica Jalapa de Díaz
- Región - Ciudad de México
- Elaboración - 15 días
- Personas - 1



CAMISA

ARTESANO

CHALECOS

GOMITA ARTE TEXTIL



• Técnica - Lienzo elaborado en telar de piso, técnica tejido plano de calada, alistonado; confección artesanal
• Región - Ciudad de México

• Elaboración - 15 días
• Personas - 2

LOERAHDZJAIME@GMAIL.COM

+52 55 1322 0959



JOSÉ ROSAS MORENO NÚMERO 58-A, COL.
SAN RAFAEL, ALCADÍA CUAUHTÉMOC,
CIUDAD DE MÉXICO, 06470

GOMITAARTETEXTIL 
WWW.GOMITATEXTIL.BLOGSPOT.COM 

OYAMA

Mi nombre es Oyama soy de San Sebastián Zumpango de Ocampo, Edo. de México, radico en la CDMX. Mi bisabuela nos enseñaba a coser y bordar y de ahí vino el amor por hacer lo que hago que es reinventar nuevas cosas y que la gente se atreva a utilizar cosas diferentes sin perder su estilo.

Elaboro y transformo accesorios en general, con piezas y textiles artesanales y comerciales, dándole otro toque sin perder su riqueza cultural.

Mi intención es salir de lo convencional y hacer lucir más una pieza elaborada con tanto trabajo e historia por parte de cada artesano. Fusionar técnicas para que cada pieza sea de calidad y muchos de los casos son piezas únicas.

INCLUSIÓN



Apoyo a los artesanos directamente, adquiriendo sus piezas a precios justos porque yo sé y entiendo el trabajo que cuesta realizar una pieza de cualquier índole.

Esto hace que yo les pida permiso para intervenir su trabajo y darle otro aspecto para resaltar aún más cada pieza haciendo fusión de varias técnicas en un solo accesorio.

SOSTENIBILIDAD



Apoyo la sostenibilidad social porque estoy dispuesta a aprender técnicas, a socializar directamente con los artesanos y así entender el trabajo que cuesta realizar alguna pieza.

Desde el punto de vista ambiental, trato de utilizar productos de fibras naturales, no sacar tanto desperdicio textil y de aprovechar cada centímetro de tela, piel, pedrería, etc.

Las piezas son adquiridas directamente a los artesanos, trato de que no haya intermediarios, pagando precios justos, al igual si me ayudan en la elaboración de alguna pieza. Mi lema como el de todos los que nos dedicamos a esto, es NO AL REGATEO porque además de ser diseñadora, también tengo mi parte artesanal ya que al hacer una transformación necesito bordar, teñir, coser, pintar, para que quede una pieza de calidad como lo amerita el accesorio y resalte el trabajo del artesano y el mío.



IREMOS JUNTOS

- Región - Zumpango, San Miguel de Allende y Ciudad de México
- Elaboración - 24 horas más el tiempo de los otros artesanos (as)
- Personas - 3

Técnica
Sombrero tipo gamuza de Zumpango, corazón de latón pintado a mano de San Miguel de Allende, milagros de metal.

- Región - Zumpango, San Miguel de Allende y Ciudad de México
- Elaboración - 35 horas más el tiempo de los otros artesanos (as)
- Personas - 3

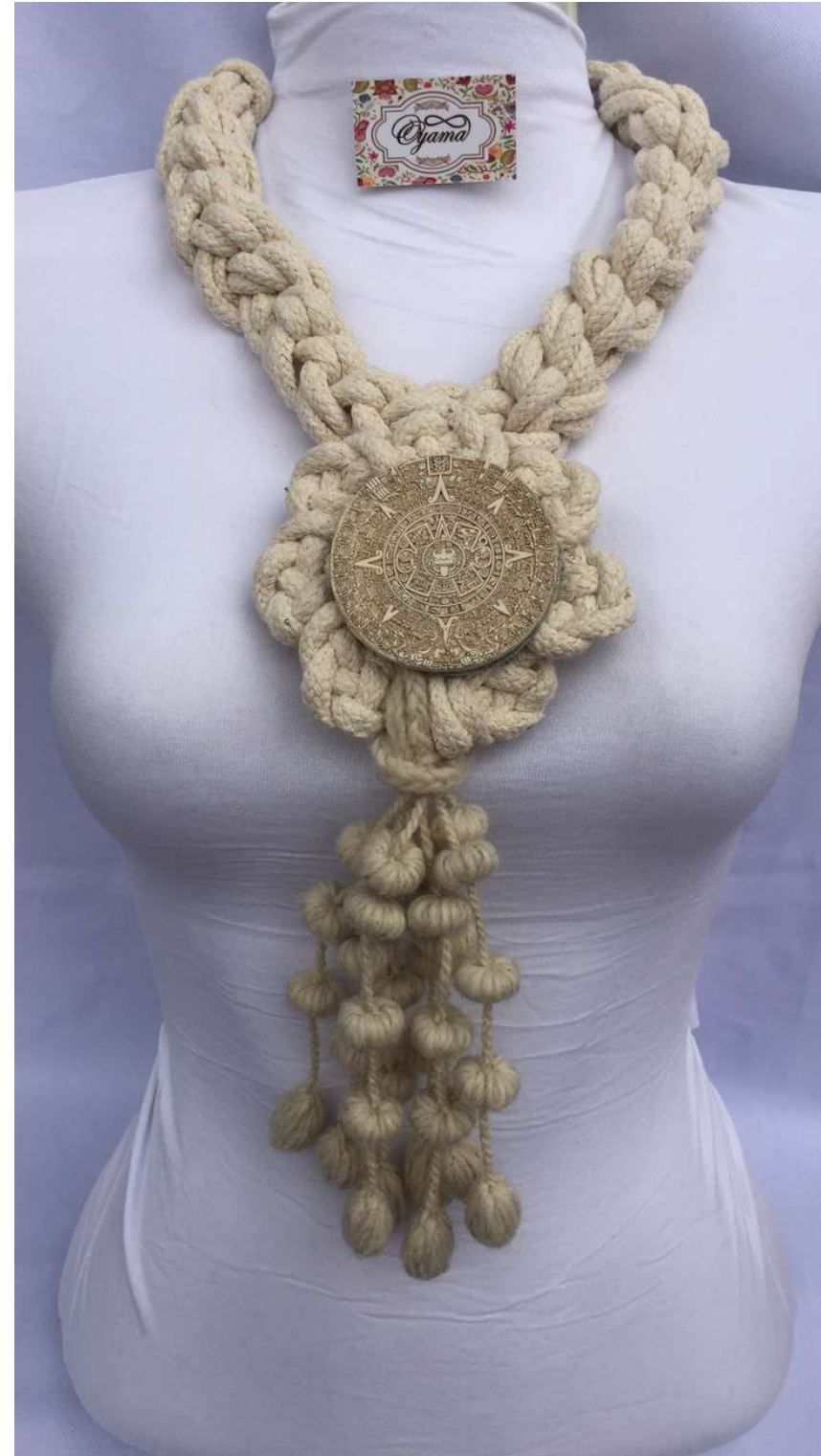
CORAZÓN EN FLOR



Técnica
Sombrero tipo gamuza de Zumpango, flores de tela, corazón de latón pintado a mano de San Miguel de Allende.

DISEÑADORA - ARTESANA

OYAMA



AMOR PREHISPÁNICO

- Técnica - Collar 100% algodón crudo, calendario azteca de resina elaborado en Teotihuacán y tlapial de lana de Veracruz
- Región - Teotihuacán, Veracruz y Ciudad de México
- Elaboración - 36 horas
- Personas - 3

DISEÑADORA - ARTESANA

MUJER BELLA

- Técnica - Sombrero tipo gamuza de Zumpango, corazón pintado a mano de San Miguel de Allende, flores de papel
- Región - Zumpango, San Miguel de Allende y Ciudad de México
- Elaboración - 28 horas, más el tiempo de los otros artesanos (as)
- Personas - 3



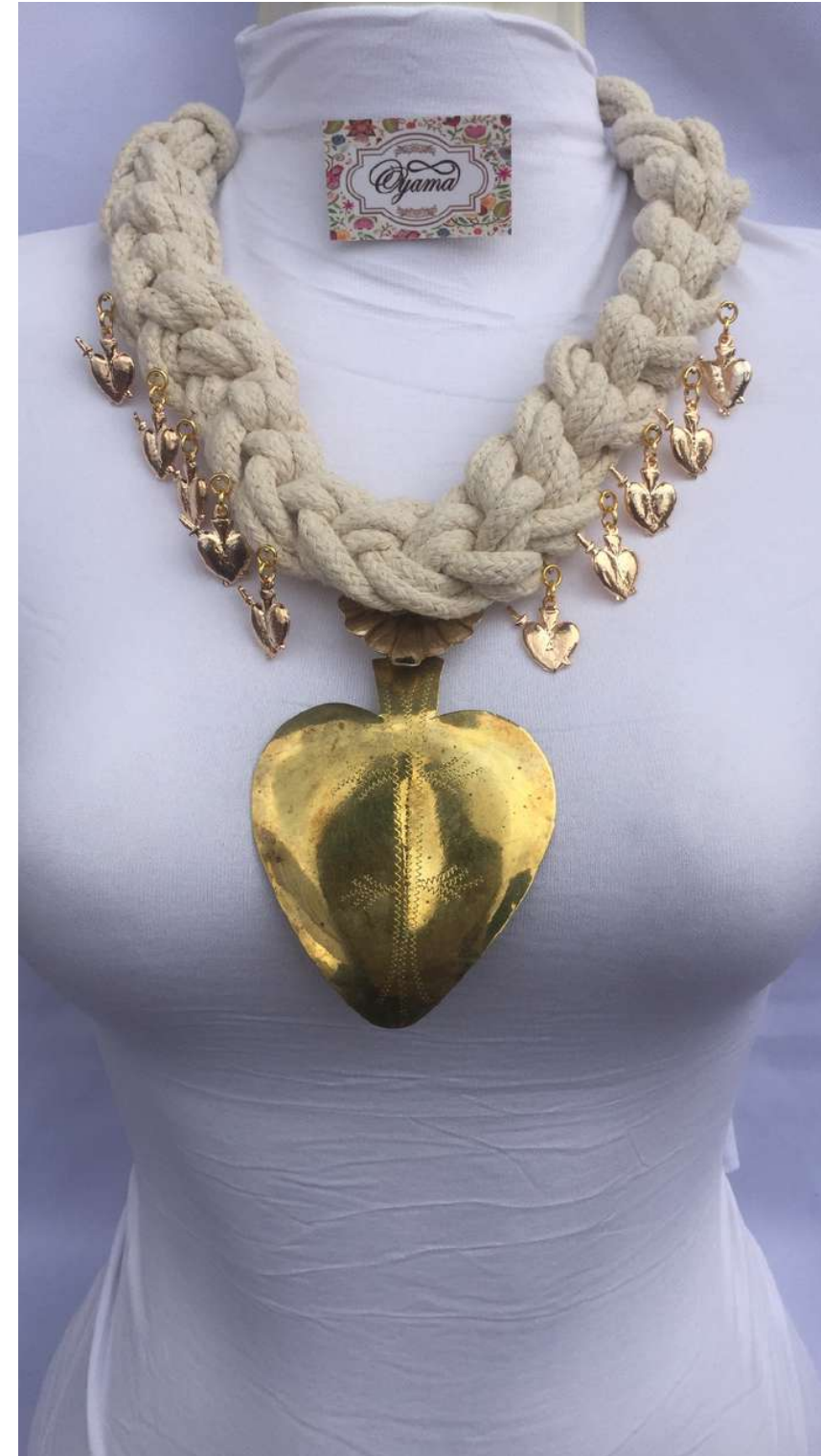
- Técnica - Bolsa de cartón, en piel, bordado de Tenango, Hidalgo y tlapial de lana de Veracruz con forro de paliacate
- Región - Fusión de Hidalgo, Veracruz y Ciudad de México
- Elaboración - 72 horas, más el tiempo de los otros artesanos (as)
- Personas - 5

XAMIGUA

OYAMA

DISEÑADORA - ARTESANA

OYAMA



MILACRO DEL CORAZÓN

- Técnica - Latón antiguo labrado a mano con collar 100% algodón crudo, con piezas de metal
- Región - Ciudad de México
- Elaboración - 24 horas
- Personas - 3

DISCRECIÓN



- Región - Zumpango, Santa Fe, Veracruz y Ciudad de México
- Elaboración - 24 horas más el tiempo de los otros artesanos (as) y diseñador (a) de joyas
- Personas - 3

Técnica

Sombrero tipo gamuza de Zumpango, flores de metal de joyeros de Santa Fe, tlapial de Veracruz.

AMOR SUTIL



- Región - Zumpango, Veracruz, Perú y Ciudad de México
- Elaboración - 24 horas más el tiempo de los otros artesanos (as)
- Personas - 3

Técnica

Sombrero tipo gamuza de Zumpango, tlapial de Veracruz y toquilla de lana bordada a mano de Perú.

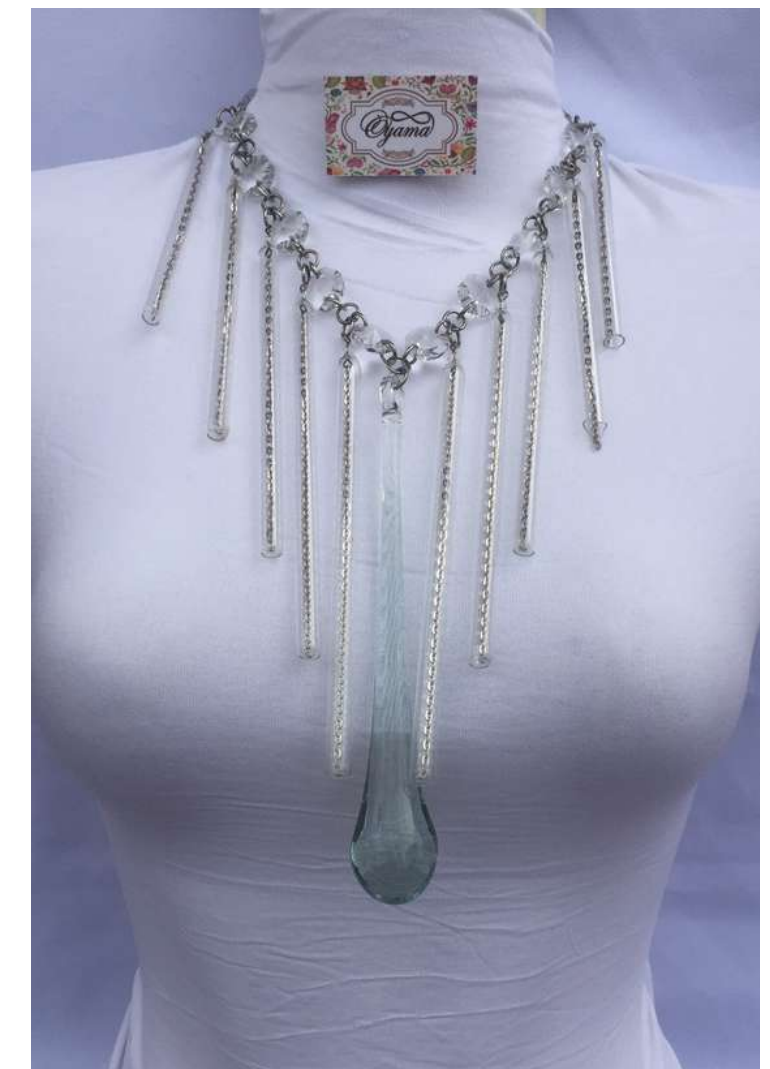


AMOR DE DOS

- Técnica - Flores de tela, sombrero tipo gamuza de Zumpango, corazón de latón pintado a mano de San Miguel de Allende
- Región - Zumpango, San Miguel de Allende y Ciudad de México
- Elaboración - 24 horas más tiempo de los otros artesanos (as)
- Personas - 3

- Técnica - Vidrio soplado
- Región - Guanajuato y Ciudad de México
- Elaboración - 50 horas
- Personas - 2

GOTA CANDIL



FEY AMOR



- Técnica - Collar de algodón con cristales engarzados con alambre y virgen de resina elaborada por artesano procedente de Teotihuacán
- Región - Teotihuacán y Ciudad de México
- Elaboración - 50 horas
- Personas - 2

- Técnica - Palma fina tejida de Toluca, corazón de latón pintado a mano de San Miguel de Allende, flores de papel, hojas plásticas
- Región - Toluca, San Miguel de Allende y Ciudad de México
- Elaboración - 24 horas más el tiempo de los otros artesanos (as)
- Personas - 4



CORAZÓN
EN PALMA

QUEZADAOYAMA@GMAIL.COM

+52 55 4278079



SAN JERÓNIMO NÚMERO 12 ALTOS 10, COLONIA
CENTRO, ALCALDÍA CUAUHTÉMOC, 06080

OYAMACY / OYAMADESING 
OYAMA OYAMA 



GOBIERNO DE
MÉXICO

TURISMO
SECRETARÍA DE TURISMO

La edición, diseño y desarrollo de este catálogo fue con el apoyo de:

Secretaría de Turismo del Gobierno de México

Lic. Miguel Torruco Márquez

Secretario de Turismo del Gobierno de México

Mtro. Humberto Hernández Haddad

Subsecretario de Turismo

Mtro. Mauricio Aarón Reyna Guerrero

Titular de la Unidad de Innovación y Política Turística

Ing. Jorge Vázquez Valdés

Director General de Innovación del Producto Turístico

Lcda. Paulina Dominguez Aguilar

Directora de Segmentos Especializados y Apoyo a la Comercialización

pdominguez@sectur.gob.mx

5530026300 Ext 6325

Lcda. Adriana Aguilar Gallardo

Subdirectora de Segmentos Especializados

aaguilar@sectur.gob.mx

5530026300 Ext 6307

www.sectur.gob.mx

Secretaría de Turismo de la Ciudad de México

Dra. Nathalie Veronique Desplas Puel

Secretaria de Turismo de la Ciudad de México

Ing. Lorenzo Arvizo Bencomo

Director General de Equipamiento Turístico

55 5286 9077, 55 52867097 Ext. 2020

larvizob@turismo.cdmx.gob.mx

Destination Wedding Specialist Association

info@dwspecialistassn.com

www.dwspecialistassn.com

El contenido y las fotos publicadas en este documento fueron proporcionadas por las empresas y proveedores que integran el presente catálogo. Todos los contenidos de este documento están sujetos a derecho de autor.

AÑO DE ELABORACIÓN 2023



GOBIERNO DE LA
CIUDAD DE MÉXICO

SECRETARÍA
DE TURISMO

