

SEGUIMIENTO DIARIO DE PRECIOS DEL SECTOR PRIMARIO

Productos con aumento de precio

Respecto de la semana anterior

- Aguacate hass \$17.89 por kilo (34.1%)
- Limón con semilla \$4.35 por kilo (16.3%)
- Chile serrano \$2.80 por kilo (12.1%)
- Naranja valencia \$2.65 por kilo (13.9%)
- Frijol negro 63 centavos por kilo (2.4%)
- Jitomate saladette 33 centavos por kilo (2.3%)
- Frijol pinto 17 centavos por kilo (0.7%)
- Carne de res en canal 5 centavos por kilo (0.1%)



Seguimiento diario de precios al mayoreo (pesos/kilogramo)

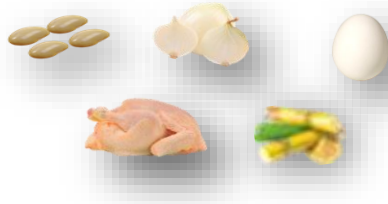
PRODUCTO	PRECIO DEL DÍA	PRECIO ANTERIOR				VARIACIÓN											
		Día	Semana	Mes	Año	Diaria			Semanal			Mensual			Anual		
						29 jun 23	28 jun 23	19-23 jun 23	may-23	jun-22	\$	%	Inc. O Dis.	\$	%	Inc. O Dis.	\$
Aguacate hass ¹	70.28	71.39	52.39	46.39	96.05	-1.11	-1.6	▼	17.89	34.1	▲	23.89	51.5	▲	-25.77	-26.8	▼
Limón con semilla ²	31.00	30.00	26.65	28.22	23.21	1.00	3.3	▲	4.35	16.3	▲	2.78	9.9	▲	7.79	33.6	▲
Chile serrano	26.00	25.00	23.20	21.70	14.67	1.00	4.0	▲	2.80	12.1	▲	4.30	19.8	▲	11.33	77.2	▲
Naranja valencia ³	21.69	21.12	19.04	16.99	14.70	0.57	2.7	▲	2.65	13.9	▲	4.70	27.7	▲	6.99	47.6	▲
Frijol negro ⁴	27.38	27.38	26.75	27.25	23.15	0.00	0.0	=	0.63	2.4	▲	0.13	0.5	▲	4.23	18.3	▲
Jitomate saladette	14.88	14.81	14.55	15.93	14.46	0.07	0.5	▲	0.33	2.3	▲	-1.05	-6.6	▼	0.42	2.9	▲
Frijol pinto ⁵	25.17	25.17	25.00	26.33	23.33	0.00	0.0	=	0.17	0.7	▲	-1.16	-4.4	▼	1.84	7.9	▲
Carne de res en canal ⁶	90.95	90.78	90.90	89.84	92.47	0.17	0.2	▲	0.05	0.1	▲	1.11	1.2	▲	-1.52	-1.6	▼

El jueves, disminuyen de precio los siguientes productos:

- Aguacate hass, limón con semilla, jitomate saladette y carne de res en canal, efecto de las variaciones en sus cotizaciones (incremento), al momento de realizarse las transacciones de compra-venta al mayoreo en las zonas donde se efectúan las subastas en los principales centros de abasto del país.
- Chile serrano, frijoles (negro y pinto) y naranja valencia, resultado de una reducción en sus volúmenes de producción, efecto de su estacionalidad, ya que para el primer, segundo y tercer productos, junio es el mes de menor producción en el año y, para el cuarto, es cuando empiezan a disminuir sus cosechas.

Los comentarios de las variaciones se realizan respecto al semanal.

Productos con disminución de precio



- Huevo blanco \$2.16 por kilo (6.6%)
- Cebolla blanca 26 centavos por kilo (2.6%)
- Frijol peruano 20 centavos por kilo (0.7%)
- Azúcar de caña 12 centavos por kilo (0.5%)
- Pollo entero 4 centavos por kilo (0.1%)

Seguimiento diario de precios al mayoreo (pesos/kilogramo)

PRODUCTO ^{3,9}	PRECIO DEL DÍA	PRECIO ANTERIOR				VARIACIÓN											
		Día	Semana	Mes	Año	Diaria			Semanal			Mensual			Anual		
						29 jun 23	28 jun 23	19-23 jun 23	may-23	jun-22	\$	%	Inc. O Dis.	\$	%	Inc. O Dis.	\$
Huevo blanco*	30.67	30.67	32.83	38.90	34.94	0.00	0.0	=	-2.16	-6.6	▼	-8.23	-21.2	▼	-4.27	-12.2	▼
Cebolla blanca ⁷	9.93	9.60	10.19	8.42	11.68	0.33	3.4	▲	-0.26	-2.6	▼	1.51	17.9	▲	-1.75	-15.0	▼
Frijol peruano ⁸	30.40	30.40	30.60	31.78	27.50	0.00	0.0	=	-0.20	-0.7	▼	-1.38	-4.3	▼	2.90	10.5	▲
Azúcar de caña ⁹	24.60	24.60	24.72	22.47	16.70	0.00	0.0	=	-0.12	-0.5	▼	2.13	9.5	▲	7.90	47.3	▲
Pollo entero ¹⁰	62.52	62.54	62.56	64.12	65.43	-0.02	0.0	=	-0.04	-0.1	▼	-1.60	-2.5	▼	-2.91	-4.4	▼

El día de hoy, bajan de precio los siguientes productos:

- Huevo blanco y pollo entero, resultado de un efecto coyuntural en el mercado pecuario, los registros manifiestan que empiezan a estabilizarse sus cotizaciones.
- Cebolla blanca, frijol peruano y azúcar de caña, resultado de los cambios en sus precios (disminución) al llevarse a cabo la comercialización al por mayor en los sitios donde se realizan las subastas, en las principales centrales de abasto en el país.

Los comentarios de las variaciones se realizan respecto al semanal.

Productos sin variación de precio



PRODUCTO	PRECIO DEL DÍA	PRECIO ANTERIOR				VARIACIÓN											
		Día	Semana	Mes	Año	Diaria			Semanal			Mensual			Anual		
						29 jun 23	28 jun 23	19-23 jun 23	may-23	jun-22	\$	%	Inc. O Dis.	\$	%	Inc. O Dis.	\$
Maíz blanco*	10.33	10.33	10.33	11.17	10.52	0.00	0.0	=	0.00	0.0	=	-0.84	-7.5	▼	-0.19	-1.8	▼

- Maíz blanco, sin movimiento, no obstante, es \$0.19 menor al precio promedio de junio de 2022.

Los comentarios de las variaciones se realizan respecto al semanal.

Estacionalidad de la producción mensual nacional (%)

Producto	Ene	Feb	Mar	Abr	May	Jun	Jul	Ago	Sep	Oct	Nov	Dic
Aguacate	7.5	8.4	8.6	6.6	7.2	7.1	7.7	8.2	9.3	9.1	9.6	10.7
Caña de azúcar	19.7	17.6	16.5	14.8	10.8	6.1	0.8	0.0	0.0	0.0	2.5	11.2
Cebolla	6.7	6.6	7.7	10.2	11.7	9.5	10.1	8.1	9.6	7.5	6.5	5.8
Chile verde	8.2	7.5	4.3	6.4	5.5	4.3	8.1	10.4	11.9	11.2	12.6	9.6
Frijol	3.7	13.1	7.4	3.0	1.6	0.8	0.9	1.9	4.4	9.3	34.8	19.1
Jitomate	10.0	8.2	6.1	8.2	7.2	7.1	6.5	6.9	7.6	12.4	11.5	8.3
Limón	6.7	5.5	4.1	5.1	6.7	9.3	10.0	10.7	9.3	11.8	11.6	9.2
Maíz grano	17.0	3.6	0.9	1.8	9.5	13.3	5.3	1.3	0.7	3.8	17.9	24.9
Naranja	9.2	10.7	15.9	12.8	10.2	8.8	4.1	3.2	3.1	6.1	8.9	7.0
Carne en canal de ave	7.8	7.9	8.1	8.2	8.2	8.4	8.4	8.4	8.6	8.5	8.5	9.0
Carne en canal de bovino	7.9	8.0	7.9	7.9	8.1	8.3	8.5	8.5	8.5	8.6	8.7	9.1
Huevo para plato	7.9	7.9	7.9	8.0	8.2	8.3	8.5	8.6	8.6	8.7	8.7	8.7

■ Mayor disponibilidad
 ■ Disponibilidad media
 ■ Poca o nula disponibilidad

La información fue consultada a las 10:00 horas, con excepción de pollo que se realizó a las 12:00

* Producto de seguimiento semanal
Inc.: Incremento, Dis.: Disminución

¹ Incluye: aguacate hass primera y aguacate hass adelantado primera

² Incluye: limón c/semilla # 5

³ Incluye: naranja valencia mediana y grande

⁴ Incluye: todos los negros excepto los importados

⁵ No incluye importados

⁶ Incluye: precio promedio de la carne en canal caliente y fría

⁷ Incluye: bola y bola grande

⁸ Incluye: azufrado, mayocoba y peruano

⁹ Refiere a azúcar estándar

¹⁰ Refiere al precio promedio

Nota: Precios promedio frecuente de los Centros de Abasto en Guadalajara (mercado de abasto Guadalajara), Ciudad de México (central de abasto de Iztapalapa) y Monterrey (mercado de abasto "Estrella"). Los precios del día son preliminares y se ajustan el día siguiente, con definitivos.

Fuente: SIAP, con datos del Sistema Nacional de Información e Integración de Mercados (SNIIM).

Cualquier duda o comentario, contáctanos en:
gustavo.tenorio@siap.gob.mx



AGRICULTURA
SECRETARÍA DE AGRICULTURA Y DESARROLLO RURAL



SIAP
SERVICIO DE INFORMACIÓN AGROALIMENTARIA Y PESQUERA