

Pronóstico Agrometeorológico



AGRICULTURA
SECRETARÍA DE AGRICULTURA Y DESARROLLO RURAL



Viernes 23 de junio | Emisión - 16:00h |

| Validez del 23 al 26 de junio |

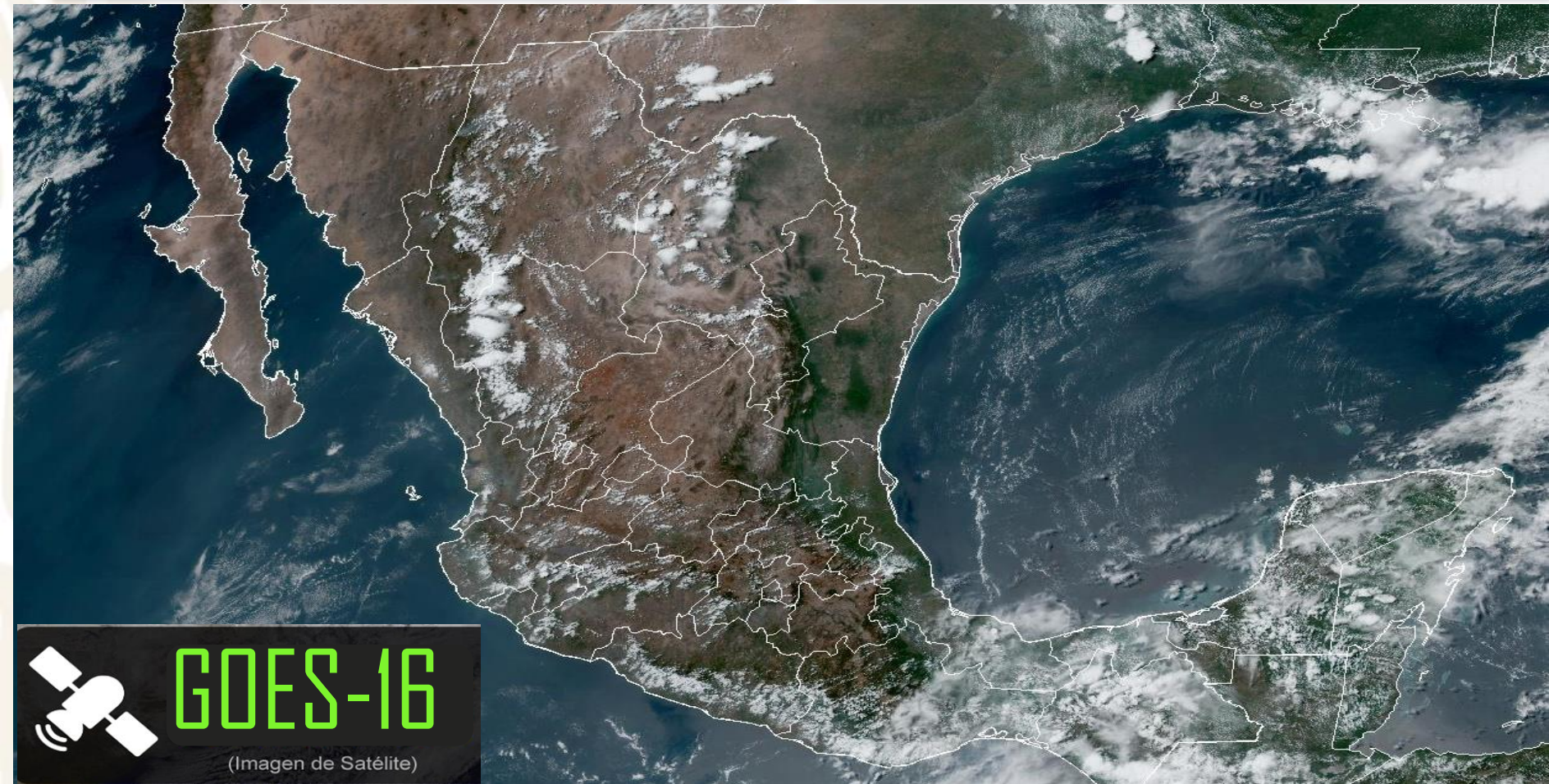


Imagen satelital sobre la Republica Mexicana a las 14:00 hrs del día de hoy obtenida de GOES Image Viewer, GOES-East, CONUS.

Pronóstico Agrometeorológico



AGRICULTURA

SECRETARÍA DE AGRICULTURA Y DESARROLLO RURAL



Viernes 23 de junio | Emisión - 16:00h |

| Validez del 23 al 24 de junio |

- Sistemas Meteorológicos (Viernes 23)

Una **circulación anticiclónica** en niveles medios de la atmósfera **mantendrá la tercera onda de calor** sobre la República Mexicana, **pronosticándose temperaturas por arriba de 30 °C en las 32 entidades federativas** del país, resaltando temperaturas que podrían superar los 45 °C en 7 entidades.

Una **línea seca sobre el noreste del territorio nacional** en interacción con la corriente en chorro subtropical y divergencia en altura, **propiciarán vientos fuertes con tolvaneras en el noroeste, norte y noreste de México**, así como lluvias y chubascos vespertino.

Un **canal de baja presión se extenderá sobre el norte y occidente del territorio nacional**, en interacción con divergencia en altura e ingreso de humedad del Océano Pacífico y Golfo de México, **producirán chubascos y lluvias fuertes** acompañadas de descargas eléctricas, rachas de viento y posible caída de granizo **en las regiones mencionadas, además del sur del país.**

Finalmente, **la onda tropical Núm. 6 se desplazará sobre el sureste mexicano**, en interacción con un canal de baja presión extendido sobre la Península de Yucatán, **ocasionarán lluvias fuertes a muy fuertes** acompañadas de descargas eléctricas, rachas de viento y posible caída de granizo en dichas regiones, con lluvias puntuales intensas en Chiapas, dichas lluvias podrían originar incremento en los niveles de ríos y arroyos, así como deslaves e inundaciones.

Vie.
23/Jun.



Sáb.
24/Jun.



Dom.
25/Jun.



Pronóstico Agrometeorológico



AGRICULTURA
SECRETARÍA DE AGRICULTURA Y DESARROLLO RURAL



Viernes 23 de junio | Emisión - 16:00h |

| Validez del 23 al 24 de junio |

- **Viento con rachas de 60 a 80 km/h y tolvaneras:** Baja California, Baja California Sur, Sonora, Chihuahua, Coahuila, Nuevo León, Tamaulipas, San Luis Potosí, Zacatecas, Durango y Aguascalientes.
- **Viento con rachas de 40 a 60 km/h:** Campeche, Yucatán y Quintana Roo; con posibles tolvaneras: Jalisco, Guanajuato, Michoacán, Querétaro, Hidalgo, Tlaxcala, Ciudad de México, Estado de México, Puebla, Veracruz, Oaxaca, Chiapas y Tabasco.

Nivel de tormenta	Entidades	Pronóstico de temperaturas	Entidades
Lluvias aisladas (0.1 a 5 mm)	Zacatecas, Estado de México y Colima.	Temperaturas mínimas de 0 a -5°C	No existe potencial.
Lluvias con chubascos (5 -25 mm)	Coahuila, Nuevo León, Sinaloa, Nayarit, Jalisco y Michoacán.	Temperaturas mínimas de 0 a 5°C	No existe potencial.
Tormentas puntuales fuertes (25 - 50 mm)	Chihuahua, Durango, Guerrero, Veracruz (sur), Tabasco y Yucatán.	Temperaturas mínimas de 5 a 10°C	No existe potencial.
Tormentas puntuales muy fuertes (50 - 75 mm)	Oaxaca, Campeche y Quintana Roo.	Temperaturas máximas de 30 a 35°C	Ciudad de México y Tlaxcala.
Tormentas puntuales intensas (75 - 150 mm)	Chiapas.	Temperaturas máximas de 35 a 40 °C	Baja California, Zacatecas, Aguascalientes, Guanajuato, Querétaro, Estado de México (suroeste), Oaxaca, Chiapas y Quintana Roo.
Tormentas puntuales torrenciales (150 - 250 mm)	No existe potencial.	Temperaturas máximas de 40 a 45 °C	Baja California Sur, Chihuahua, Durango, Sinaloa, Nayarit, Jalisco, Colima, Michoacán, Morelos, Guerrero, Hidalgo, Puebla, Campeche y Yucatán.
Tormentas puntuales torrenciales mayores a (250 mm)	No existe potencial.	Temperaturas mayores a 45 °C	Sonora, Coahuila, Nuevo León, Tamaulipas, San Luis Potosí, Veracruz y Tabasco.

Vie.
23/Jun.



Sáb.
24/Jun.



Dom.
25/Jun.



Pronóstico Agrometeorológico



AGRICULTURA
SECRETARÍA DE AGRICULTURA Y DESARROLLO RURAL



Sábado 24 de junio | Emisión - 16:00h |

| Validez del 24 al 25 de junio |

- Sistemas Meteorológicos (Sábado 24)

La **circulación anticiclónica** en niveles medios de la atmósfera **tenderá a debilitarse** y se desplazará hacia el sur de Estados Unidos, **sin embargo, sobre el noroeste, norte y noreste del país, continuarán presentándose temperaturas máximas superiores a 40 °C.**

Una **línea seca prevalecerá sobre el noreste de la República Mexicana** en interacción con la corriente en chorro subtropical e inestabilidad atmosférica superior, **generarán vientos fuertes con tolvaneras en el noroeste, norte y noreste del país, así como lluvias y chubascos** vespertinos acompañados de descargas eléctricas y posibles granizadas.

Canales de baja presión, inestabilidad atmosférica superior e ingreso de humedad del océano Pacífico y Golfo de México, **ocasionarán chubascos vespertinos y lluvias fuertes** acompañadas de descargas eléctricas, rachas de viento y posible caída de granizo **sobre entidades del norte, occidente, centro y sur del país.**

La **onda tropical Núm. 6 se desplazará sobre el sureste mexicano**, en interacción con un canal de baja presión extendido sobre la Península de Yucatán, **ocasionarán lluvias fuertes a muy fuertes acompañadas de descargas eléctricas, rachas de viento y posible caída de granizo** en dichas regiones.

Vie.
23/Jun.



Sáb.
24/Jun.



Dom.
25/Jun.



Pronóstico Agrometeorológico



AGRICULTURA
SECRETARÍA DE AGRICULTURA Y DESARROLLO RURAL



Sábado 24 de junio | Emisión - 16:00h |

| Validez del 24 al 25 de junio |

- **Viento con rachas de 60 a 80 km/h y tolvaneras:** Baja California Sur, Sonora, Chihuahua, Coahuila, Nuevo León, Tamaulipas, San Luis Potosí, Zacatecas, Durango, Aguascalientes, Jalisco y Guanajuato.
- **Viento con rachas de 40 a 60 km/h:** Campeche, Yucatán y Quintana Roo; con posibles tolvaneras: Baja California, Michoacán, Querétaro, Hidalgo, Tlaxcala, Ciudad de México, Estado de México, Puebla, Oaxaca, Veracruz y Tabasco.

Nivel de tormenta	Entidades	Pronóstico de temperaturas	Entidades
Lluvias aisladas (0.1 a 5 mm)	Nuevo León, Tamaulipas, Zacatecas, Nayarit, Colima y Estado de México.	Temperaturas mínimas de 0 a -5°C	No existe potencial.
Lluvias con chubascos (5 -25 mm)	Coahuila, Sinaloa, Jalisco, Michoacán y Puebla.	Temperaturas mínimas de 0 a 5°C	No existe potencial.
Tormentas puntuales fuertes (25 - 50 mm)	Chihuahua, Durango, Guerrero y Yucatán.	Temperaturas mínimas de 5 a 10°C	No existe potencial.
Tormentas puntuales muy fuertes (50 - 75 mm)	Veracruz (sur), Campeche y Quintana Roo.	Temperaturas máximas de 30 a 35°C	Aguascalientes.
Tormentas puntuales intensas (75 - 150 mm)	Oaxaca, Chiapas y Tabasco.	Temperaturas máximas de 35 a 40 °C	Baja California, Zacatecas, Guanajuato, Querétaro, Estado de México (suroeste), Campeche, Yucatán y Quintana Roo.
Tormentas puntuales torrenciales (150 - 250 mm)	No existe potencial.	Temperaturas máximas de 40 a 45 °C	Baja California Sur, Sinaloa, Nayarit, Jalisco, Colima, Michoacán, Guerrero, Oaxaca, Chiapas, Chihuahua, Coahuila, Durango, San Luis Potosí, Hidalgo, Puebla, Morelos, Veracruz y Tabasco.
Tormentas puntuales torrenciales mayores a (250 mm)	No existe potencial.	Temperaturas mayores a 45 °C	Sonora, Nuevo León y Tamaulipas.

Vie.
23/Jun.



Sáb.
24/Jun.



Dom.
25/Jun.



Pronóstico Agrometeorológico



AGRICULTURA
SECRETARÍA DE AGRICULTURA Y DESARROLLO RURAL



Domingo 25 de junio | Emisión - 16:00h |

| Validez del 25 al 26 de junio |

- Sistemas Meteorológico (Domingo 25)

Durante el sábado y domingo, **la onda tropical Núm. 6 se desplazará al sur de las costas de Guerrero y Michoacán**, ocasionando lluvias muy fuertes a puntuales intensas en dichas entidades.

A su vez, **se prevé la formación de una zona de baja presión con alta probabilidad para desarrollo ciclónico** en el Pacífico Sur Mexicano; a partir del lunes, **podría dar origen al primer ciclón tropical de la temporada** en la cuenca del Pacífico Oriental. Se pronostica que el sistema se desplace lentamente hacia el oeste-noroeste, bordeando las costas de Oaxaca y Guerrero, **produciendo lluvias fuertes a muy fuertes en el sur y sureste del territorio nacional**, con lluvias puntuales intensas en zonas de Chiapas, Oaxaca y Guerrero, lluvias que podrían originar incremento en los niveles de ríos y arroyos, así como deslaves e inundaciones en zonas bajas.

Así mismo, **una nueva onda tropical ingresará y recorrerá la Península de Yucatán y el sureste mexicano**, la cual propiciará lluvias muy fuertes a puntuales intensas en las regiones mencionadas.

Durante el periodo de pronóstico, **una línea seca, la corriente en chorro subtropical e inestabilidad atmosférica superior, generarán vientos fuertes** con tolvaneras **en el noroeste, norte y noreste de la República Mexicana**.

A su vez, **canales de baja presión aunados a inestabilidad atmosférica superior e ingreso de humedad del océano Pacífico y Golfo de México, ocasionarán chubascos vespertinos y lluvias fuertes** acompañadas de descargas eléctricas, rachas de viento y posible caída de granizo **sobre entidades del norte, occidente, centro y oriente del país**.

Vie.
23/Jun.



Sáb.
24/Jun.



Dom.
25/Jun.



Pronóstico Agrometeorológico



AGRICULTURA

SECRETARÍA DE AGRICULTURA Y DESARROLLO RURAL



Domingo 25 de junio | Emisión - 16:00h |

| Validez del 25 al 26 de junio |

- **Sistemas Meteorológicos (Domingo 25)**

- **Sistemas Meteorológicos (Lunes 26)**

Nivel de tormenta	Entidades	Nivel de tormenta	Entidades
Lluvias aisladas (0.1 a 5 mm)	Coahuila, Nuevo León, Tamaulipas, San Luis Potosí, Nayarit, Jalisco, Colima, Querétaro, Hidalgo, Ciudad de México Tlaxcala.	Lluvias aisladas (0.1 a 5 mm)	Durango, Tamaulipas, Guanajuato y Querétaro.
Lluvias con chubascos (5 -25 mm)	Estado de México y Morelos.	Lluvias con chubascos (5 -25 mm)	Chihuahua, San Luis Potosí, Sinaloa, Nayarit, Jalisco, Colima, Michoacán, Hidalgo, Estado de México, Ciudad de México, Morelos y Tlaxcala.
Tormentas puntuales fuertes (25 - 50 mm)	Chihuahua, Durango, Sinaloa, Michoacán y Puebla.	Tormentas puntuales fuertes (25 - 50 mm)	Campeche, Yucatán y Quintana Roo.
Tormentas puntuales muy fuertes (50 - 75 mm)	Yucatán y Quintana Roo.	Tormentas puntuales muy fuertes (50 - 75 mm)	Tabasco y Puebla.
Tormentas puntuales intensas (75 - 150 mm)	Guerrero, Oaxaca, Veracruz (sur) y Campeche.	Tormentas puntuales intensas (75 - 150 mm)	Guerrero, Veracruz (sur), Oaxaca y Chiapas.
Tormentas puntuales torrenciales (150 - 250 mm)	Chiapas y Tabasco.	Tormentas puntuales torrenciales (150 - 250 mm)	No existe potencial.
Tormentas superiores a (250 mm)	No existe potencial.	Tormentas superiores a (250 mm)	No existe potencial.

**Vie.
23/Jun.**



**Sáb.
24/Jun.**



**Dom.
25/Jun.**

