

Pronóstico Agrometeorológico



AGRICULTURA
SECRETARÍA DE AGRICULTURA Y DESARROLLO RURAL



Martes 20 de junio | Emisión - 16:00h |

| Validez del 20 al 23 de junio |

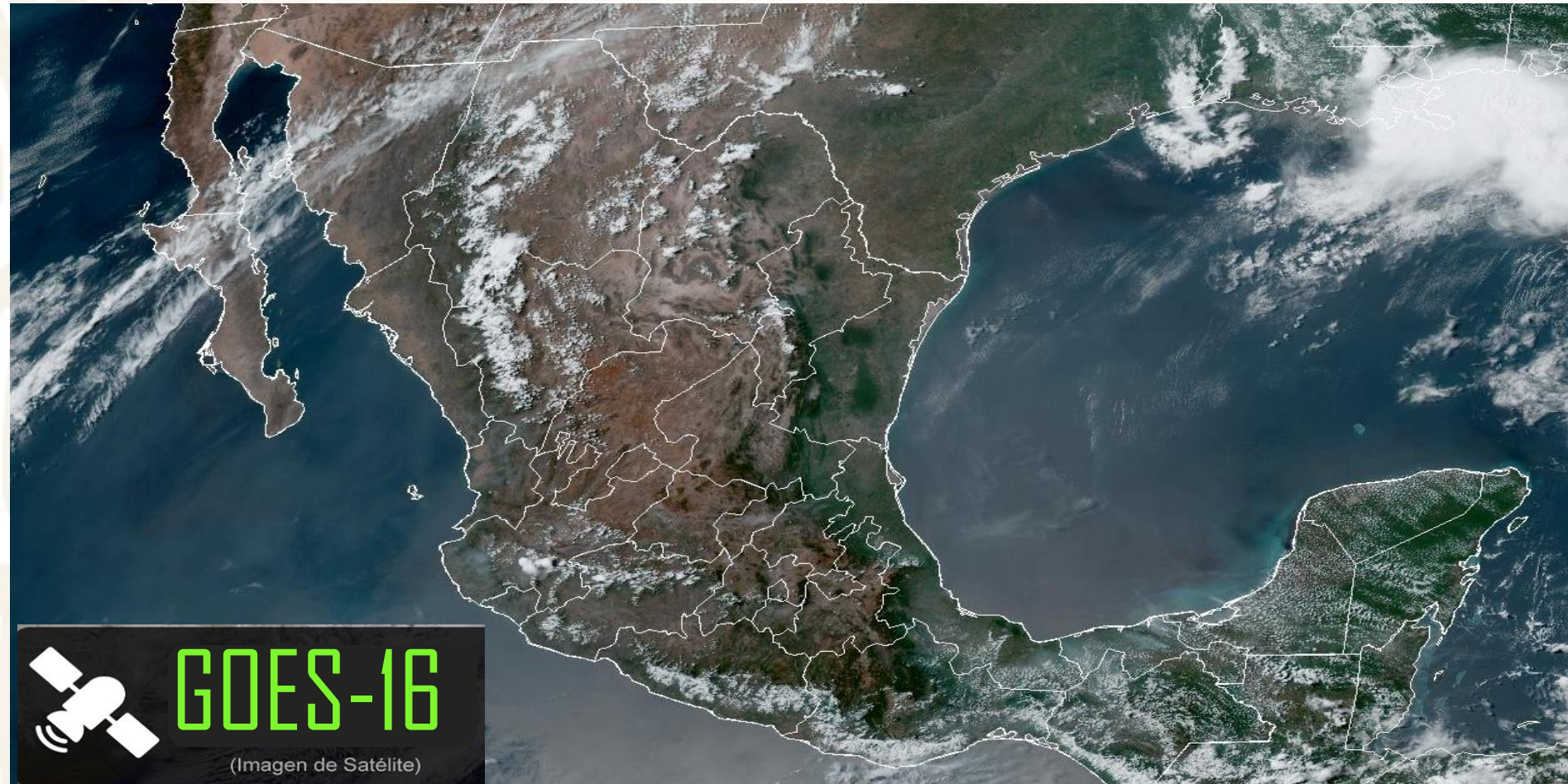


Imagen satelital sobre la Republica Mexicana a las 14:00 hrs del día de hoy obtenida de GOES Image Viewer, GOES-East, CONUS.

Pronóstico Agrometeorológico



AGRICULTURA
SECRETARÍA DE AGRICULTURA Y DESARROLLO RURAL



Martes 20 de junio | Emisión - 16:00h |

| Validez del 20 al 21 de junio |

- Sistemas Meteorológicos (Martes 20)

Una **circulación anticiclónica** en niveles medios de la atmósfera **mantendrá la tercera onda de calor** sobre el territorio mexicano, **pronosticándose temperaturas por arriba de 30 °C en las 32 entidades federativas del país**, resaltando temperaturas **que podrían superar los 45°C** en 12 entidades.

Por otra parte, **la onda tropical Núm. 5 se desplazará frente a las costas de Oaxaca**, interaccionará con un canal de baja presión extendido sobre la Mesa del Norte, la Mesa Central y el sur del territorio nacional, aunado al ingreso de humedad del Océano Pacífico, Golfo de México y Mar Caribe, **produciendo lluvias y chubascos acompañados de descargas eléctricas** y rachas de viento en las regiones mencionadas, además del occidente y sureste mexicano, con lluvias puntuales intensas en Chiapas, muy fuertes en Oaxaca y lluvias fuertes en Guerrero; con posible caída de granizo en Chihuahua y Durango.

Asimismo, **una línea seca sobre el noreste del territorio nacional**, un sistema frontal (fuera de temporada) muy próximo a la frontera noroeste del país y la corriente en chorro subtropical, **originarán vientos fuertes con tolvaneras en ambas regiones, además del norte de México.**

Finalmente, **la onda tropical Núm. 4 se desplazará al sur de las costas de Colima, alejándose de la República Mexicana.**

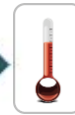
Mar.
20/Jun.



Miér.
21/Jun.



Jue.
22/Jun.



Pronóstico Agrometeorológico



AGRICULTURA
SECRETARÍA DE AGRICULTURA Y DESARROLLO RURAL



Martes 20 de junio | Emisión - 16:00h |

| Validez del 20 al 21 de junio |

- **Viento con rachas de 60 a 80 km/h y tolvaneras:** Baja California, Baja California Sur, Sonora, Chihuahua, Coahuila, Nuevo León, Tamaulipas, San Luis Potosí, Zacatecas, Durango, Aguascalientes, Jalisco y Guanajuato.
- **Viento con rachas de 40 a 60 km/h y posibles tolvaneras:** Michoacán, Querétaro, Hidalgo, Tlaxcala, Ciudad de México, Estado de México, Puebla, Veracruz, Oaxaca, Chiapas, Tabasco, Campeche, Yucatán y Quintana Roo.

Nivel de tormenta	Entidades	Pronóstico de temperaturas	Entidades
Lluvias aisladas (0.1 a 5 mm)	Sinaloa, Colima, Estado de México, Yucatán y Quintana Roo.	Temperaturas mínimas de 0 a -5°C	No existe potencial.
Lluvias con chubascos (5 -25 mm)	Coahuila, Jalisco, Michoacán, Veracruz (sur), Tabasco y Campeche.	Temperaturas mínimas de 0 a 5°C	No existe potencial.
Tormentas puntuales fuertes (25 - 50 mm)	Chihuahua, Durango y Guerrero.	Temperaturas mínimas de 5 a 10°C	No existe potencial.
Tormentas puntuales muy fuertes (50 - 75 mm)	Oaxaca.	Temperaturas máximas de 30 a 35°C	Tlaxcala y Ciudad de México.
Tormentas puntuales intensas (75 - 150 mm)	Chiapas.	Temperaturas máximas de 35 a 40 °C	Baja California, Zacatecas, Aguascalientes, Guanajuato, Querétaro, Estado de México (suroeste) y Quintana Roo.
Tormentas puntuales torrenciales (150 - 250 mm)	No existe potencial.	Temperaturas máximas de 40 a 45 °C	Baja California Sur, Chihuahua, Durango, Nayarit, Jalisco, Colima, Oaxaca, Chiapas, Hidalgo, Puebla y Morelos.
Tormentas puntuales torrenciales mayores a (250 mm)	No existe potencial.	Temperaturas mayores a 45 °C	Sonora, Sinaloa, Michoacán, Guerrero, Coahuila, Nuevo León, Tamaulipas, San Luis Potosí, Veracruz, Tabasco, Campeche y Yucatán.

Mar.
20/Jun.



Miér.
21/Jun.



Jue.
22/Jun.



Pronóstico Agrometeorológico



AGRICULTURA

SECRETARÍA DE AGRICULTURA Y DESARROLLO RURAL



Miércoles 21 de junio | Emisión - 16:00h |

| Validez del 21 al 22 de junio |

- Sistemas Meteorológicos (Miércoles 21)

Una **circulación anticiclónica** en niveles medios de la atmósfera **mantendrá la tercera onda de calor** sobre el territorio mexicano, **pronosticándose temperaturas por arriba de 30 °C en las 32 entidades del país**, resaltando temperaturas superiores a los 40 °C en Baja California Sur, Chihuahua, Durango, Nayarit, Jalisco, Colima, Oaxaca, Chiapas, Hidalgo, Puebla y Morelos, mismas **que podrían superar los 45°C** en 12 entidades.

Por otra parte, **la onda tropical Núm. 5 se desplazará al sur de las costas de Guerrero**, interaccionará con un canal de baja presión extendido sobre el oriente y sureste de la República Mexicana, con divergencia en altura y con el ingreso de humedad del Océano Pacífico y Golfo de México, **propiciando chubascos y lluvias fuertes acompañadas de descargas eléctricas** y rachas de viento **en el occidente, centro, oriente, sur y sureste del territorio nacional**, con lluvias muy fuertes en Oaxaca y puntuales intensas en Chiapas.

Asimismo, **una línea seca sobre el noreste del territorio nacional**, un sistema frontal (fuera de temporada) en el noroeste del país, divergencia en altura y la corriente en chorro subtropical, **originarán vientos fuertes con tolvaneras** en ambas regiones, además del norte de la República Mexicana, así como chubascos y lluvias fuertes, descargas eléctricas y posible caída de granizo en Chihuahua, Coahuila y Durango.

Mar.
20/Jun.



Miér.
21/Jun.



Jue.
22/Jun.



Pronóstico Agrometeorológico



AGRICULTURA
SECRETARÍA DE AGRICULTURA Y DESARROLLO RURAL



Miércoles 21 de junio | Emisión - 16:00h |

| Validez del 21 al 22 de junio |

- **Viento con rachas de 60 a 70 km/h y tolveneras:** Baja California Sur, Sonora, Chihuahua, Coahuila, Nuevo León, Tamaulipas, San Luis Potosí, Zacatecas, Durango, Aguascalientes, Jalisco y Guanajuato.
- **Viento con rachas de 40 a 60 km/h:** Campeche, Yucatán y Quintana Roo; con posibles tolveneras: Baja California, Michoacán, Querétaro, Hidalgo, Tlaxcala, Ciudad de México, Estado de México, Puebla, Oaxaca, Veracruz y Tabasco.

Nivel de tormenta	Entidades	Pronóstico de temperaturas	Entidades
Lluvias aisladas (0.1 a 5 mm)	Sinaloa, Colima, Morelos y Puebla.	Temperaturas mínimas de 0 a -5°C	No existe potencial.
Lluvias con chubascos (5 -25 mm)	Coahuila, Jalisco, Michoacán, Estado de México, Veracruz (sur), Tabasco, Campeche, Yucatán y Quintana Roo.	Temperaturas mínimas de 0 a 5°C	No existe potencial.
Tormentas puntuales fuertes (25 - 50 mm)	Chihuahua, Durango y Guerrero.	Temperaturas mínimas de 5 a 10°C	No existe potencial.
Tormentas puntuales muy fuertes (50 - 75 mm)	Oaxaca.	Temperaturas máximas de 30 a 35°C	Tlaxcala y Ciudad de México.
Tormentas puntuales intensas (75 - 150 mm)	Chiapas.	Temperaturas máximas de 35 a 40 °C	Baja California, Zacatecas, Aguascalientes, Guanajuato, Querétaro, Estado de México (suroeste) y Quintana Roo.
Tormentas puntuales torrenciales (150 - 250 mm)	No existe potencial.	Temperaturas máximas de 40 a 45 °C	Baja California Sur, Chihuahua, Durango, Nayarit, Jalisco, Colima, Oaxaca, Chiapas, Hidalgo, Puebla y Morelos.
Tormentas puntuales torrenciales mayores a (250 mm)	No existe potencial.	Temperaturas mayores a 45 °C	Sonora, Sinaloa, Michoacán, Guerrero, Coahuila, Nuevo León, Tamaulipas, San Luis Potosí, Veracruz, Tabasco, Campeche y Yucatán.

Mar.
20/Jun.



Miér.
21/Jun.



Jue.
22/Jun.



Pronóstico Agrometeorológico



AGRICULTURA

SECRETARÍA DE AGRICULTURA Y DESARROLLO RURAL



Jueves 22 de junio | Emisión - 16:00h |

| Validez del 22 al 23 de junio |

- Sistemas Meteorológico (Jueves 22)

El jueves, **la circulación anticiclónica** en niveles medios de la atmósfera **mantendrá la tercera onda de calor** sobre el territorio nacional, **pronosticándose temperaturas por arriba de 35 °C en 30 entidades del país**, resaltando temperaturas superiores a los 40 °C en Baja California Sur, Chihuahua, Durango, Sinaloa, Nayarit, Jalisco, Colima, Oaxaca, Chiapas, Hidalgo, Puebla, Morelos y Yucatán, **mismas que podrían superar los 45°C en Sonora, Michoacán, Guerrero, Coahuila, Nuevo León, Tamaulipas, San Luis Potosí, Veracruz, Tabasco y Campeche.**

A partir del viernes, la circulación anticiclónica en niveles medios **se desplazará hacia el sur de Estados Unidos**, lo que **favorecerá un refrescamiento de las temperaturas vespertinas** en la República Mexicana.

Mar.
20/Jun.



Miér.
21/Jun.



Jue.
22/Jun.



Pronóstico Agrometeorológico



AGRICULTURA
SECRETARÍA DE AGRICULTURA Y DESARROLLO RURAL



Jueves 22 de junio | Emisión - 16:00h |

| Validez del 22 al 23 de junio |

- Sistemas Meteorológicos (Jueves 22)

- Sistemas Meteorológicos (Viernes 23)

Nivel de tormenta	Entidades	Nivel de tormenta	Entidades
Lluvias aisladas (0.1 a 5 mm)	Nuevo León, San Luis Potosí, Zacatecas, Nayarit, Jalisco, Colima y Estado de México.	Lluvias aisladas (0.1 a 5 mm)	Nuevo León, Tamaulipas, San Luis Potosí, Zacatecas, Nayarit, Estado de México, Morelos y Puebla.
Lluvias con chubascos (5 -25 mm)	Coahuila, Sinaloa y Michoacán.	Lluvias con chubascos (5 -25 mm)	Jalisco, Colima y Michoacán.
Tormentas puntuales fuertes (25 - 50 mm)	Chihuahua, Durango, Guerrero, Veracruz (sur), Tabasco y Yucatán.	Tormentas puntuales fuertes (25 - 50 mm)	Chihuahua, Coahuila, Durango, Sinaloa, Guerrero y Yucatán.
Tormentas puntuales muy fuertes (50 - 75 mm)	Oaxaca y Campeche.	Tormentas puntuales muy fuertes (50 - 75 mm)	Veracruz (sur) , Tabasco, Campeche y Quintana Roo.
Tormentas puntuales intensas (75 - 150 mm)	Chiapas y Quintana Roo.	Tormentas puntuales intensas (75 - 150 mm)	Oaxaca y Chiapas.
Tormentas puntuales torrenciales (150 - 250 mm)	No existe potencial.	Tormentas puntuales torrenciales (150 - 250 mm)	No existe potencial.
Tormentas superiores a (250 mm)	No existe potencial.	Tormentas superiores a (250 mm)	No existe potencial.

Mar.
20/Jun.



Miér.
21/Jun.



Jue.
22/Jun.

