

SEGUIMIENTO DIARIO DE PRECIOS DEL SECTOR PRIMARIO

Productos con aumento de precio

Respecto de la semana anterior

- Aguacate hass \$1.12 por kilo (3.4%)
- Cebolla blanca \$1.67 por kilo (6.0%)
- Limón con semilla 16 centavos por kilo (1.4%)
- Azúcar 17 centavos por kilo (1.6%)



Seguimiento diario de precios al mayoreo (pesos/kilogramo)

PRODUCTO	PRECIO DEL DÍA	PRECIO ANTERIOR				VARIACIÓN											
		Día	Semana	Mes	Año	Día			Semanal			Mensual			Anual		
	23-ene-19	22-ene-19	ene 14-18	dic-18	ene-18	\$	%	Inc. o Dis.	\$	%	Inc. o Dis.	\$	%	Inc. o Dis.	\$	%	Inc. o Dis.
Aguacate hass ^{1/}	34.31	34.03	33.19	32.39	33.96	0.28	0.8	▲	1.12	3.4	▲	1.92	5.9	▲	0.35	1.0	▲
Cebolla blanca ^{2/}	29.67	29.00	28.00	17.28	9.52	0.67	2.3	▲	1.67	6.0	▲	12.39	71.7	▲	20.15	211.7	▲
Limón con semilla ^{3/}	11.78	11.62	11.62	13.13	13.97	0.16	1.4	▲	0.16	1.4	▲	-1.35	-10.3	▼	-2.19	-15.7	▼
Azúcar ^{4/}	11.02	11.02	10.85	11.17	16.28	0.00	0.0	=	0.17	1.6	▲	-0.15	-1.3	▼	-5.26	-32.3	▼

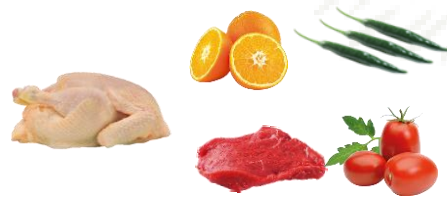
Aumentaron las cotizaciones del limón con semilla y azúcar de caña, resultado de las variaciones en las cotizaciones al momento de efectuar su comercialización, ya que sus producciones han sido suficientes para satisfacer la demanda interna del mercado. En el caso del aguacate hass, la presión sobre el precio se asocia con el fuerte envío del producto al país vecino del norte. Continúa subiendo la cotización de la cebolla blanca, derivado de la temporada invernal (lluvias y fríos) que dañan el desarrollo y producción; aumentó 71.7%, en comparación con el precio promedio del pasado mes diciembre.

- Los comentarios de las variaciones se realizan respecto al semanal.

Productos con disminución de precio

Respecto de la semana anterior

- Chile serrano \$26.47 por kilo (33.2%)
- Jitomate saladette \$5.62 por kilo (25.4%)
- Naranja valencia 75 centavos por kilo (13.9%)
- Carne de res en canal 86 centavos por kilo (1.2%)
- Pollo entero \$1.06 por kilo (2.7%)



Seguimiento diario de precios al mayoreo (pesos/kilogramo)

PRODUCTO	PRECIO DEL DÍA	PRECIO ANTERIOR				VARIACIÓN											
		Día	Semana	Mes	Año	Día			Semanal			Mensual			Anual		
	23-ene-19	22-ene-19	ene 14-18	dic-18	ene-18	\$	%	Inc. o Dis.	\$	%	Inc. o Dis.	\$	%	Inc. o Dis.	\$	%	Inc. o Dis.
Chile serrano	53.33	61.67	79.80	37.18	9.96	-8.34	-13.5	▼	-26.47	-33.2	▼	16.15	43.4	▲	43.37	435.4	▲
Jitomate saladette	16.50	17.39	22.12	21.37	12.22	-0.89	-5.1	▼	-5.62	-25.4	▼	-4.87	-22.8	▼	4.28	35.0	▲
Naranja valencia ^{5/}	4.63	5.43	5.38	5.45	5.42	-0.80	-14.7	▼	-0.75	-13.9	▼	-0.82	-15.0	▼	-0.79	-14.6	▼
Carne de res en canal ^{6/}	69.23	69.40	70.09	69.68	68.77	-0.17	-0.2	▼	-0.86	-1.2	▼	-0.45	-0.6	▼	0.46	0.7	▲
Pollo entero ^{7/}	38.35	38.38	39.41	41.52	33.17	-0.03	-0.1	▼	-1.06	-2.7	▼	-3.17	-7.6	▼	5.18	15.6	▲

El chile serrano y jitomate saladette disminuyeron sus precios, sin embargo, son \$43.37 y \$4.28 mayores a las cotizaciones promedio del mismo mes del año anterior, principalmente por los fríos y lluvias de esta temporada que están afectando el desarrollo y producción de estas hortalizas. Bajaron las cotizaciones de la naranja valencia, carne de res en canal y pollo entero, consecuencia del aumento de sus producciones, lo que se manifiesta en una mayor presencia de estos productos en el mercado nacional

- Los comentarios de las variaciones se realizan respecto al semanal.

Productos sin variación de precio

- Frijol negro, pinto, peruano, huevo blanco y maíz blanco sin variación en su precio respecto de la cotización promedio de la semana anterior.



Seguimiento diario de precios al mayoreo (peso/kilogramo)

PRODUCTO	PRECIO DEL DÍA	PRECIO ANTERIOR				VARIACIÓN											
		Día	Semana	Mes	Año	Día			Semanal			Mensual			Anual		
	23-ene-19	22-ene-19	ene 14-18	dic-18	ene-18	\$	%	Inc. o Dis.	\$	%	Inc. o Dis.	\$	%	Inc. o Dis.	\$	%	Inc. o Dis.
Frijol negro ^{8/}	19.13	19.13	19.13	19.19	19.15	0.00	0.0	=	0.00	0.0	=	-0.06	-0.3	▼	-0.02	-0.1	▼
Frijol pinto ^{9/}	15.67	15.67	15.67	15.73	17.80	0.00	0.0	=	0.00	0.0	=	-0.06	-0.4	▼	-2.13	-12.0	▼
Frijol peruano ^{10/}	25.20	25.20	25.20	24.75	26.68	0.00	0.0	=	0.00	0.0	=	0.45	1.8	▲	-1.48	-5.5	▼
Huevo blanco*	21.83	21.83	21.83	23.28	28.30	0.00	0.0	=	0.00	0.0	=	-1.45	-6.2	▼	-6.47	-22.9	▼
Maíz blanco*	5.87	5.87	5.87	5.86	5.43	0.00	0.0	=	0.00	0.0	=	0.01	0.2	▲	0.44	8.1	▲

La información fue consultada a las 10:00 horas, con excepción de pollo que se realizó a las 12:00

Inc.: Incremento, Dis.: Disminución

* Producto de seguimiento semanal

^{1/} Incluye: aguacate hass primera y aguacate hass adelantado primera

^{2/} Incluye: bola y bola grande

^{3/} Incluye: limón c/semilla #

^{4/} Refiere a azúcar estándar

^{5/} Incluye: naranja valencia mediana y grande

^{6/} Incluye: precio promedio de la carne en canal caliente y fría

^{7/} Incluye: pollo entero y refiere al precio promedio

^{8/} Incluye: todos los negros excepto los importados

^{9/} No incluye importados

^{10/} Incluye: azufrado, mayocoba y peruano

Precios promedio frecuente de los Centros de Abasto en Guadalajara (mercado de abasto Guadalajara), Monterrey (mercado de abasto "Estrella") y Ciudad de México.

Fuente: SIAP, con datos del Sistema Nacional de Información e Integración de Mercados (SNIIM).

Cualquier duda o comentario, contáctanos en:
jgtenorio@siap.gob.mx



SADER
SECRETARÍA DE AGRICULTURA
Y DESARROLLO RURAL



SERVICIO DE INFORMACIÓN
AGROALIMENTARIA Y PESQUERA