

SEGUIMIENTO DIARIO DE PRECIOS DEL SECTOR PRIMARIO

Productos con aumento de precio

Respecto de la semana anterior

- Cebolla blanca \$2.54 por kilo (16.8%)
- Pollo entero \$2.03 por kilo (4.8%)
- Chile serrano \$1.20 por kilo (7.9%)



Seguimiento diario de precios al mayoreo (pesos/kilogramo)

PRODUCTO	PRECIO DEL DÍA	PRECIO ANTERIOR				VARIACIÓN											
		Día	Semana	Mes	Año	Día			Semanal			Mensual			Anual		
						02-dic-19	29-nov-19	Nov 25-29	nov-19	dic-18	\$	%	Inc.	\$	%	Inc.	\$
Cebolla blanca ^{1/}	17.67	16.33	15.13	12.22	17.28	1.34	8.2	▲	2.54	16.8	▲	5.45	44.6	▲	0.39	2.3	▲
Pollo entero ^{2/}	44.46	42.43	42.43	42.60	41.52	2.03	4.8	▲	2.03	4.8	▲	1.86	4.4	▲	2.94	7.1	▲
Chile serrano	16.33	15.00	15.13	14.55	37.18	1.33	8.9	▲	1.20	7.9	▲	1.78	12.2	▲	-20.85	-56.1	▼

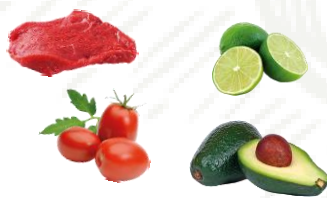
La cebolla blanca aumentó de precio, efecto de las recientes lluvias que afectan su recolección y por ende su producción. El pollo entero aumentó de cotización, consecuencia del aumento de los costos en sus insumos básicos (alimentos balanceados y energéticos) para su producción. El precio del chile serrano se incrementó, resultado de los cambios en las cotizaciones al efectuarse la compra/venta al mayoreo, a pesar de ello, sus ofertas han sido suficientes para satisfacer la demanda del mercado nacional.

- Los comentarios de las variaciones se realizan respecto al semanal.

Productos con disminución de precio

Respecto de la semana anterior

- Limón con semilla \$3.42 por kilo (18.6%)
- Aguacate hass \$1.36 por kilo (4.0%)
- Carne de res en canal \$1.35 por kilo (1.9%)
- Jitomate saladette 73 centavos por kilo (4.4%)



Seguimiento diario de precios al mayoreo (pesos/kilogramo)

PRODUCTO	PRECIO DEL DÍA	PRECIO ANTERIOR				VARIACIÓN											
		Día	Semana	Mes	Año	Día			Semanal			Mensual			Anual		
						02-dic-19	29-nov-19	Nov 25-29	nov-19	dic-18	\$	%	Inc.	\$	%	Inc.	\$
Limón con semilla ^{3/}	14.94	16.67	18.36	18.89	13.13	-1.73	-10.4	▼	-3.42	-18.6	▼	-3.95	-20.9	▼	1.81	13.8	▲
Aguacate hass ^{4/}	32.56	33.53	33.92	33.90	32.39	-0.97	-2.9	▼	-1.36	-4.0	▼	-1.34	-4.0	▼	0.17	0.5	▲
Carne de res en canal ^{5/}	68.64	68.54	69.99	70.08	69.68	0.10	0.1	▲	-1.35	-1.9	▼	-1.44	-2.1	▼	-1.04	-1.5	▼
Jitomate saladette	15.69	16.44	16.42	17.28	21.37	-0.75	-4.6	▼	-0.73	-4.4	▼	-1.59	-9.2	▼	-5.68	-26.6	▼

A pesar de que los precios del limón con semilla y aguacate hass disminuyeron, continúan siendo mayores en \$1.81 y \$0.17 al promedio del mismo mes del año anterior, respectivamente. Bajó el precio de la carne de res en canal y jitomate saladette, efecto del incremento en su volumen de producción, resultado que se expresa en el mercado interno a través de una mayor presencia de estos productos.

- Los comentarios de las variaciones se realizan respecto al semanal.

Productos sin variación de precio

- Naranja valencia sin movimiento en su cotización, respecto del promedio del precio de la semana previa.



Seguimiento diario de precios al mayoreo (peso/kilogramo)

PRODUCTO	PRECIO DEL DÍA	PRECIO ANTERIOR				VARIACIÓN											
		Día	Semana	Mes	Año	Día			Semanal			Mensual			Anual		
						02-dic-19	29-nov-19	Nov 25-29	nov-19	dic-18	\$	%	Inc.	\$	%	Inc.	\$
Naranja valencia ^{6/}	7.24	6.92	7.24	7.77	5.45	0.32	4.6	▲	0.00	0.0	=	-0.53	-6.8	▼	1.79	32.8	▲

La información fue consultada a las 10:00 horas, con excepción de pollo que se realizó a las 12:00

Inc.: Incremento, Dis.: Disminución

^{1/} Incluye: bola y bola grande

^{2/} Refiere al precio promedio

^{3/} Incluye: limón c/semilla # 5

^{4/} Incluye: aguacate hass primera y aguacate hass adelantado primera

^{5/} Incluye: precio promedio de la carne en canal caliente y fría

^{6/} Incluye: naranja valencia mediana y grande

Precios promedio frecuente de los Centros de Abasto en Guadalajara (mercado de abasto Guadalajara), Monterrey (mercado de abasto "Estrella") y Ciudad de México.

Fuente: SIAP, con datos del Sistema Nacional de Información e Integración de Mercados (SNIIM).

Cualquier duda o comentario, contáctanos en: jgtenorio@siap.gob.mx



AGRICULTURA
SECRETARÍA DE AGRICULTURA Y DESARROLLO RURAL

