

Pronóstico Agrometeorológico



AGRICULTURA
SECRETARÍA DE AGRICULTURA Y DESARROLLO RURAL



Lunes 19 de junio | Emisión - 16:00h |

| Validez del 19 al 22 de junio |

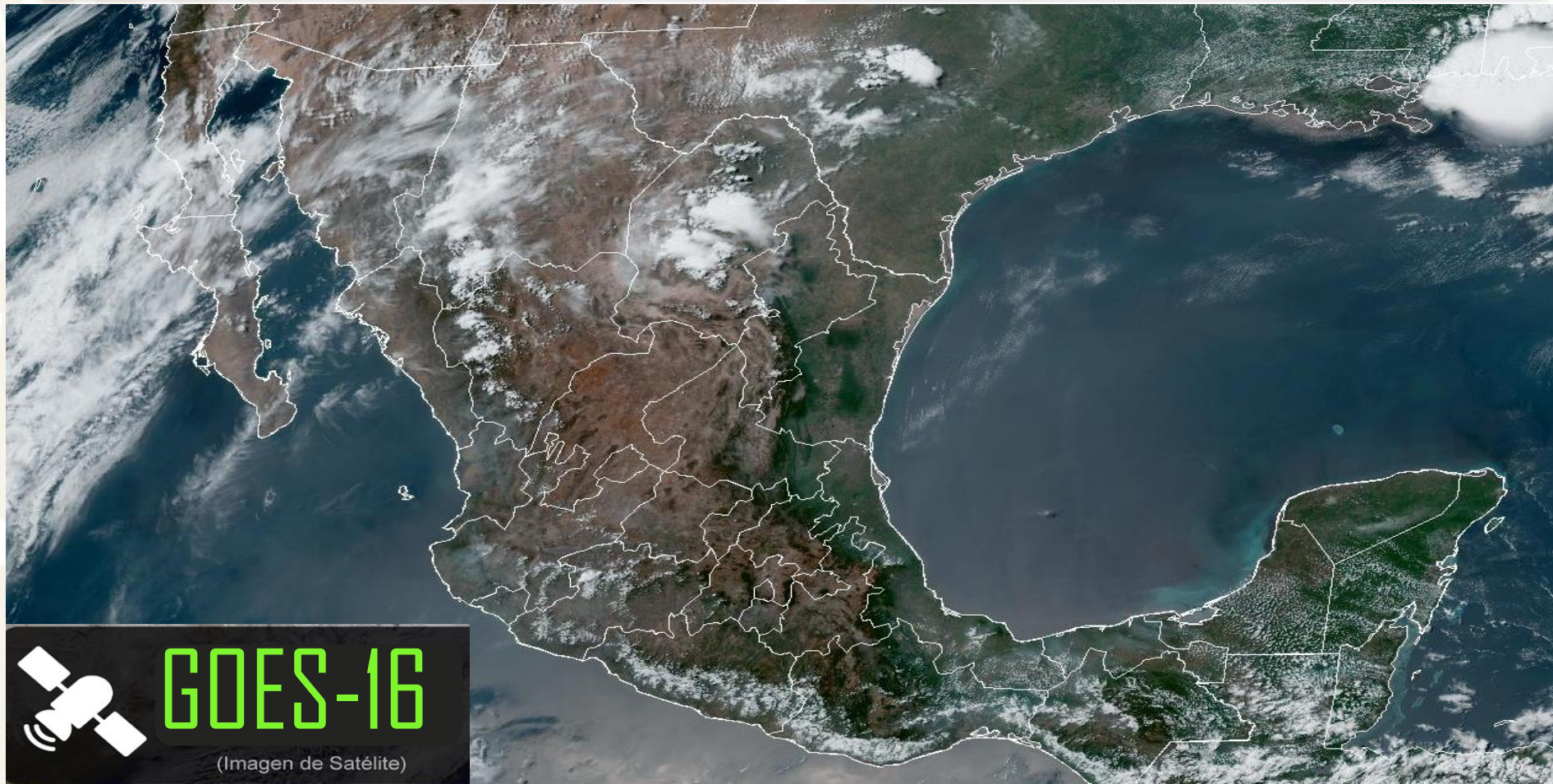


Imagen satelital sobre la Republica Mexicana a las 14:00 hrs del día de hoy obtenida de GOES Image Viewer, GOES-East, CONUS.

Producto Elaborado: SIAP | Fuente: SMN

Pronóstico Agrometeorológico



AGRICULTURA
SECRETARÍA DE AGRICULTURA Y DESARROLLO RURAL



Lunes 19 de junio | Emisión - 16:00h |

| Validez del 19 al 20 de junio |

- Sistemas Meteorológicos (Lunes 19)

Una **circulación anticiclónica en niveles medios de la atmósfera mantendrá la tercera onda de calor** sobre la República Mexicana, pronosticándose **temperaturas por arriba de 30 °C en las 32 entidades del país**, resaltando temperaturas superiores a los 40 °C, **mismas que podrían superar los 45°C** en Coahuila, Nuevo León, Tamaulipas, San Luis Potosí, Veracruz, Tabasco, Campeche y Yucatán.

Por otra parte, las **ondas tropicales Núm. 4 y 5 se desplazarán al sur de las costas de Guerrero, Oaxaca y Chiapas**, respectivamente, **produciendo lluvias fuertes a muy fuertes** acompañadas de descargas eléctricas, rachas de viento y posible caída de granizo en dichos estados.

Asimismo, **canales de baja presión** en el interior y el sureste del territorio nacional, aunados al ingreso de humedad del Océano Pacífico, Golfo de México y Mar Caribe, **originarán lluvias y chubascos vespertinos**, descargas eléctricas, rachas de viento y posible caída de granizo **sobre entidades del norte, occidente, centro, sur y sureste de México**.

Finalmente, una **línea seca en el norte del país**, en combinación con un **sistema frontal** (fuera de temporada) muy próximo a la frontera noroeste del país y con la corriente en chorro subtropical, **originarán vientos fuertes con tolvánas sobre el noroeste, norte y noreste de la República Mexicana**.

Lun.
19/Jun.



Mar.
20/Jun.



Miér.
21/Jun.



Pronóstico Agrometeorológico



AGRICULTURA
SECRETARÍA DE AGRICULTURA Y DESARROLLO RURAL



Lunes 19 de junio | Emisión - 16:00h |

| Validez del 19 al 20 de junio |

- **Viento con rachas de 60 a 80 km/h y tolvaneras:** Baja California, Sonora, Chihuahua, Coahuila, Durango, Zacatecas, San Luis Potosí, Aguascalientes, Jalisco y Guanajuato.
- **Viento de componente sur con rachas de 60 a 70 km/h y tolvaneras:** Nuevo León y Tamaulipas; **con rachas de 40 a 60 km/h:** Veracruz.
- **Viento con rachas de 40 a 60 km/h:** Campeche, Yucatán y Quintana Roo; **con posibles tolvaneras:** Baja California Sur, Michoacán, Querétaro, Hidalgo, Tlaxcala, Ciudad de México, Estado de México, Puebla, Oaxaca, Chiapas y Tabasco.

Nivel de tormenta	Entidades	Pronóstico de temperaturas	Entidades
Lluvias aisladas (0.1 a 5 mm)	Sinaloa, Colima, Estado de México, Tabasco, Campeche y Quintana Roo.	Temperaturas mínimas menores a -5°C	No existe potencial.
Lluvias con chubascos (5 -25 mm)	Chihuahua, Coahuila, Durango, Jalisco, Michoacán y Veracruz (sur).	Temperaturas mínimas de 0 a -5°C	No existe potencial.
Tormentas puntuales fuertes (25 - 50 mm)	Guerrero.	Temperaturas mínimas de 0 a 5°C	No existe potencial.
Tormentas puntuales muy fuertes (50 - 75 mm)	Oaxaca y Chiapas.	Temperaturas máximas de 30 a 35°C	Tlaxcala y Ciudad de México
Tormentas puntuales intensas (75 - 150 mm)	No existe potencial.	Temperaturas máximas de 35 a 40 °C	Zacatecas, Aguascalientes, Guanajuato, Querétaro, Estado de México (suroeste) y Quintana Roo.
Tormentas puntuales torrenciales (150 - 250 mm)	No existe potencial.	Temperaturas máximas de 40 a 45 °C	Baja California, Baja California Sur, Sonora, Chihuahua, Durango, Sinaloa, Nayarit, Jalisco, Colima, Michoacán, Guerrero, Morelos, Hidalgo, Puebla, Oaxaca y Chiapas.
Tormentas mayores a 250 mm	No existe potencial.	Temperaturas máximas mayores a 45°C	Coahuila, Nuevo León, Tamaulipas, San Luis Potosí, Veracruz, Tabasco, Campeche y Yucatán.

**Lun.
19/Jun.**



**Mar.
20/Jun.**



**Miér.
21/Jun.**



Pronóstico Agrometeorológico



AGRICULTURA
SECRETARÍA DE AGRICULTURA Y DESARROLLO RURAL



Martes 20 de junio | Emisión - 16:00h |

| Validez del 20 al 21 de junio |

- Sistemas Meteorológicos (Martes 20)

Una **circulación anticiclónica en niveles medios** de la atmósfera **mantendrá la tercera onda de calor** sobre la República Mexicana, **pronosticándose temperaturas por arriba de 30 °C en las 32 entidades del país**, resaltando temperaturas superiores a los 40 °C, mismas **que podrían superar los 45°C en 9 entidades del país**.

Por otra parte, la **onda tropical Núm. 5 se desplazará sobre el Golfo de Tehuantepec**, interaccionará con un canal de baja presión extendido sobre el oriente y sureste de la República Mexicana, **propiciando lluvias puntuales intensas en Chiapas, muy fuertes en Oaxaca, fuertes en Guerrero**, así como lluvias y chubascos en Tabasco y la Península de Yucatán. Dichas lluvias estarán acompañadas de descargas eléctricas y rachas de viento.

Asimismo, una **línea seca sobre el noreste del territorio nacional**, un sistema frontal (fuera de temporada) en el noroeste del país y la corriente en chorro subtropical, **originarán vientos fuertes con tolvaneras** en ambas regiones, además del norte de la República Mexicana; **así como lluvias y chubascos vespertinos acompañados de descargas eléctricas en Chihuahua, Coahuila, Durango y Sinaloa**.

Finalmente, la **onda tropical Núm. 4 se desplazará al sur de las costas de Colima**, favoreciendo el ingreso de humedad del Océano Pacífico hacia el occidente de México, **ocasionando lluvias y chubascos en dicha región**.

Lun.
19/Jun.



Mar.
20/Jun.



Miér.
21/Jun.



Pronóstico Agrometeorológico



AGRICULTURA
SECRETARÍA DE AGRICULTURA Y DESARROLLO RURAL



Martes 20 de junio | Emisión - 16:00h |

| Validez del 20 al 21 de junio |

- **Viento con rachas de 60 a 80 km/h y tolvaneras:** Baja California, Baja California Sur, Sonora, Chihuahua, Coahuila, San Luis Potosí, Zacatecas, Durango, Aguascalientes, Jalisco y Guanajuato.
- **Viento con rachas de 40 a 60 km/h y posibles tolvaneras:** Nuevo León, Tamaulipas, Michoacán, Querétaro, Hidalgo, Tlaxcala, Ciudad de México, Estado de México, Puebla, Veracruz, Oaxaca, Chiapas, Tabasco, Campeche, Yucatán y Quintana Roo.

Nivel de tormenta	Entidades	Pronóstico de temperaturas	Entidades
Lluvias aisladas (0.1 a 5 mm)	Sinaloa, Colima, Estado de México, Yucatán y Quintana Roo.	Temperaturas mínimas menores a -5°C	No existe potencial.
Lluvias con chubascos (5 -25 mm)	Chihuahua, Coahuila, Durango, Jalisco, Michoacán, Veracruz (sur), Tabasco y Campeche.	Temperaturas mínimas de 0 a -5°C	No existe potencial.
Tormentas puntuales fuertes (25 - 50 mm)	Guerrero.	Temperaturas mínimas de 0 a 5°C	No existe potencial.
Tormentas puntuales muy fuertes (50 - 75 mm)	Oaxaca.	Temperaturas máximas de 30 a 35°C	Tlaxcala y Ciudad de México
Tormentas puntuales intensas (75 - 150 mm)	Chiapas.	Temperaturas máximas de 35 a 40 °C	Baja California, Zacatecas, Aguascalientes, Guanajuato, Querétaro, Estado de México (suroeste) y Quintana Roo.
Tormentas puntuales torrenciales (150 - 250 mm)	No existe potencial.	Temperaturas máximas de 40 a 45 °C	Baja California Sur, Chihuahua, Durango, Sinaloa, Nayarit, Jalisco, Colima, Michoacán, Guerrero, Oaxaca, Chiapas, Hidalgo, Puebla y Morelos.
Tormentas mayores a 250 mm	No existe potencial.	Temperaturas máximas mayores a 45°C	Sonora, Coahuila, Nuevo León, Tamaulipas, San Luis Potosí, Veracruz, Tabasco, Campeche y Yucatán.

Lun.
19/Jun.



Mar.
20/Jun.



Miér.
21/Jun.



Pronóstico Agrometeorológico



AGRICULTURA
SECRETARÍA DE AGRICULTURA Y DESARROLLO RURAL



Miércoles 21 de junio | Emisión - 16:00h |

| Validez del 21 al 22 de junio |

- Sistemas Meteorológicos (Miércoles 21)

Durante el miércoles y jueves, la **circulación anticiclónica en niveles medios** de la atmósfera **mantendrá la tercera onda de calor sobre el territorio nacional**, pronosticándose **temperaturas por arriba de 35 °C en 30 entidades del país**, resaltando temperaturas superiores a los 45°C en 10 entidades.

A partir del viernes, la **circulación anticiclónica en niveles medios se desplazará hacia el sur de Estados Unidos**, lo que favorecerá un refrescamiento de las temperaturas vespertinas en la República Mexicana.

Durante el periodo de pronóstico,

- canales de baja presión,
- el paso de la onda tropical Núm. 5,
- el ingreso de una nueva onda tropical,
- canales de baja presión
- y el ingreso de humedad del Océano Pacífico, Golfo de México y Mar Caribe,

ocasionarán chubascos y lluvias fuertes acompañadas de descargas eléctricas y rachas de viento **en el norte, occidente, sur y sureste del país**, pronosticándose lluvias muy fuertes a puntuales intensas en zonas de Oaxaca, Chiapas, Veracruz, Tabasco y Quintana Roo.

Por otra parte, una **línea seca** en combinación con la corriente en chorro subtropical y un sistema frontal (fuera de temporada) **propiciarán rachas fuertes de viento en el noroeste, norte y noreste de México**.

Lun.
19/Jun.



Mar.
20/Jun.



Miér.
21/Jun.



Pronóstico Agrometeorológico



AGRICULTURA
SECRETARÍA DE AGRICULTURA Y DESARROLLO RURAL



Miércoles 21 de junio | Emisión - 16:00h |

| Validez del 21 al 22 de junio |

- Sistemas Meteorológicos (Miércoles 21)

- Sistemas Meteorológicos (Jueves 22)

Nivel de tormenta	Entidades	Nivel de tormenta	Entidades
Lluvias aisladas (0.1 a 5 mm)	Sinaloa, Colima, Estado de México, Puebla y Yucatán.	Lluvias aisladas (0.1 a 5 mm)	Nuevo León, Zacatecas, Nayarit, Jalisco, Colima, Estado de México, Morelos y Puebla.
Lluvias con chubascos (5 -25 mm)	Coahuila, Jalisco, Michoacán, Morelos, Tabasco, Campeche y Quintana Roo.	Lluvias con chubascos (5 -25 mm)	Coahuila, Sinaloa y Michoacán.
Tormentas puntuales fuertes (25 - 50 mm)	Chihuahua, Durango, Guerrero y Veracruz (sur).	Tormentas puntuales fuertes (25 - 50 mm)	Chihuahua, Durango, Guerrero, Campeche y Yucatán.
Tormentas puntuales muy fuertes (50 - 75 mm)	Oaxaca.	Tormentas puntuales muy fuertes (50 - 75 mm)	Oaxaca, Veracruz (sur) y Tabasco.
Tormentas puntuales intensas (75 - 150 mm)	Chiapas.	Tormentas puntuales intensas (75 - 150 mm)	Chiapas y Quintana Roo.
Tormentas puntuales torrenciales (150 - 250 mm)	No existe potencial.	Tormentas puntuales torrenciales (150 - 250 mm)	No existe potencial.
Tormentas superiores a (250 mm)	No existe potencial.	Tormentas superiores a (250 mm)	No existe potencial.

Lun.
19/Jun.



Mar.
20/Jun.



Miér.
21/Jun.

