

# Pronóstico Agrometeorológico



**AGRICULTURA**  
SECRETARÍA DE AGRICULTURA Y DESARROLLO RURAL



Miércoles 14 de junio | Emisión - 16:00h |

| Validez del 14 al 17 de junio |

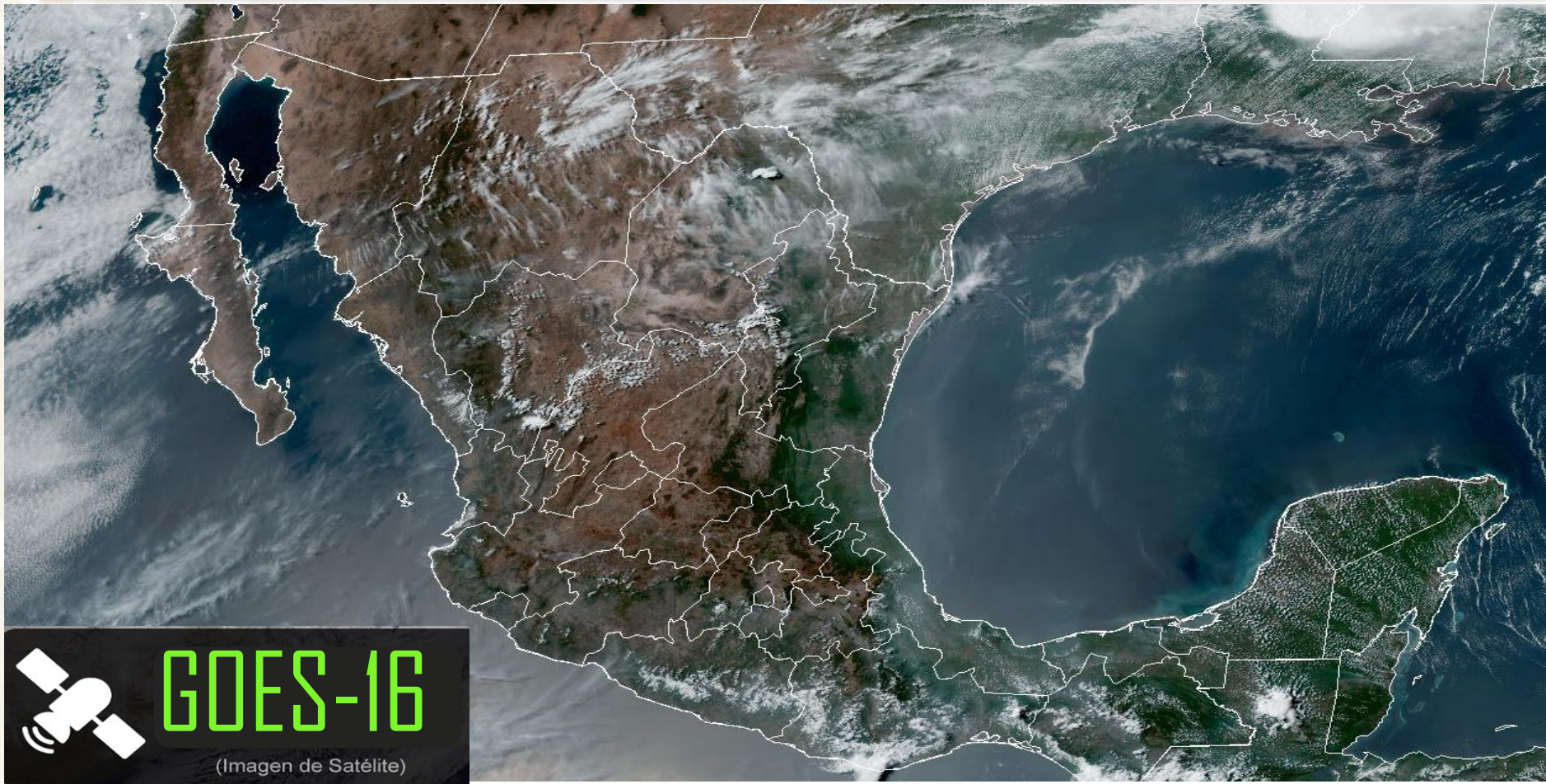


Imagen satelital sobre la Republica Mexicana a las 14:00 hrs del día de hoy obtenida de GOES Image Viewer, GOES-East, CONUS.

# Pronóstico Agrometeorológico



AGRICULTURA  
SECRETARÍA DE AGRICULTURA Y DESARROLLO RURAL



Miércoles 14 de junio | Emisión - 16:00h |

| Validez del 14 al 15 de junio |

## - Sistemas Meteorológicos (Miércoles 14)

Una **circulación anticiclónica en niveles medios de la atmósfera** mantendrá la **tercera onda de calor** sobre el territorio nacional, incluido el Valle de México, **pronosticándose temperaturas superiores a los 30 °C en las 32 entidades federativas del país.**

Por otra parte, **un canal de baja presión extendido sobre el interior y el sureste de México**, en combinación con divergencia en altura y el ingreso de humedad del Océano Pacífico, Golfo de México y Mar Caribe, **propiciarán lluvias y chubascos vespertinos** acompañados de descargas eléctricas y rachas fuertes de viento **sobre el norte, occidente, sur y sureste de la República Mexicana**, pronosticándose lluvias puntuales fuertes en Oaxaca y Chiapas.

A su vez, **una línea seca sobre el norte del país**, en interacción con la corriente en chorro subtropical, **ocasionarán vientos fuertes con posibles tolvánas sobre el noroeste, norte y noreste de México.**

Finalmente, **dos zonas de inestabilidad con probabilidad para desarrollo ciclónico se localizan en el Pacífico Sur**, por el momento no afectan costas nacionales.

Miér.  
14/Jun.



Jue.  
15/Jun.



Vie.  
16/Jun.



# Pronóstico Agrometeorológico



**AGRICULTURA**  
SECRETARÍA DE AGRICULTURA Y DESARROLLO RURAL



Miércoles 14 de junio | Emisión - 16:00h |

| Validez del 14 al 15 de junio |

- **Viento con rachas de 50 a 70 km/h y tolveneras:** Baja California, Sonora, Chihuahua, Durango, Zacatecas, Coahuila, Nuevo León y Tamaulipas.
- **Viento con rachas de 40 a 60 km/h y posibles tolveneras:** Baja California Sur, San Luis Potosí, Aguascalientes, Jalisco, Guanajuato, Querétaro, Estado de México, Ciudad de México, Veracruz, Tabasco, Campeche, Yucatán y Quintana Roo.

Nivel de tormenta	Entidades	Pronóstico de temperaturas	Entidades
<b>Lluvias aisladas (0.1 a 5 mm)</b>	Nayarit, Jalisco, Veracruz y Quintana Roo.	<b>Temperaturas mínimas menores a -5°C</b>	No existe potencial.
<b>Lluvias con chubascos (5 -25 mm)</b>	Durango, Zacatecas, Coahuila, Nuevo León y Guerrero.	<b>Temperaturas mínimas de 0 a -5°C</b>	No existe potencial.
<b>Tormentas puntuales fuertes (25 - 50 mm)</b>	Oaxaca y Chiapas.	<b>Temperaturas mínimas de 0 a 5°C</b>	Zonas montañosas de Baja California y Chihuahua.
<b>Tormentas puntuales muy fuertes (50 - 75 mm)</b>	No existe potencial.	<b>Temperaturas máximas de 30 a 35°C</b>	Tlaxcala y Ciudad de México.
<b>Tormentas puntuales intensas (75 - 150 mm)</b>	No existe potencial.	<b>Temperaturas máximas de 35 a 40 °C</b>	Baja California, Baja California Sur, Aguascalientes, Guanajuato, Querétaro, Estado de México (suroeste) y Quintana Roo.
<b>Tormentas puntuales torrenciales (150 - 250 mm)</b>	No existe potencial.	<b>Temperaturas máximas de 40 a 45 °C</b>	Sonora, Nayarit, Jalisco, Colima, Michoacán, Guerrero, Morelos, Oaxaca, Chiapas, Chihuahua, Durango, Zacatecas, Hidalgo, Puebla (norte), Tabasco, Campeche y Yucatán.
<b>Tormentas puntuales torrenciales mayores a (250 mm)</b>		<b>Temperaturas mayores a 45 °C</b>	Sinaloa, Coahuila, Nuevo León, Tamaulipas, San Luis Potosí y Veracruz.

**Miér.**  
**14/Jun.**



**Jue.**  
**15/Jun.**



**Vie.**  
**16/Jun.**



# Pronóstico Agrometeorológico



AGRICULTURA  
SECRETARÍA DE AGRICULTURA Y DESARROLLO RURAL



Jueves 15 de junio | Emisión - 16:00h |

| Validez del 15 al 16 de junio |

## - Sistemas Meteorológicos (Jueves 15)

Una **circulación anticiclónica en niveles medios de la atmósfera mantendrá la tercera onda de calor** sobre el territorio nacional, incluido el Valle de México, **pronosticándose temperaturas superiores a los 30 °C en las 32 entidades del país.**

Por otra parte, **canales de baja presión sobre el interior y el sureste de México**, en combinación con el ingreso de humedad del Océano Pacífico, Golfo de México y Mar Caribe, aunado a divergencia en altura, **originarán lluvias y chubascos vespertinos** acompañados de descargas eléctricas y rachas de viento **sobre el norte, occidente, centro, sur y sureste de la República Mexicana**, pronosticándose lluvias puntuales fuertes en Oaxaca y Chiapas.

Asimismo, **una línea seca en el norte del país**, en interacción con la corriente en chorro subtropical, **ocasionarán vientos fuertes con posibles tolvánicas sobre el noroeste, norte y noreste de México.**

Finalmente, **la onda tropical Num. 3 se desplazará al sur de las costas de Chiapas, incrementando el potencial de lluvias en el sureste mexicano.**

Miér.  
14/Jun.



Jue.  
15/Jun.



Vie.  
16/Jun.



# Pronóstico Agrometeorológico



**AGRICULTURA**  
SECRETARÍA DE AGRICULTURA Y DESARROLLO RURAL



Jueves 15 de junio | Emisión - 16:00h |

| Validez del 15 al 16 de junio |

- **Viento con rachas de 50 a 70 km/h y tolvánicas:** Sonora y Chihuahua.
- **Viento con rachas de 40 a 60 km/h y posibles tolvánicas:** Baja California, Baja California Sur, Coahuila, Nuevo León, Tamaulipas, San Luis Potosí, Zacatecas, Durango, Aguascalientes, Jalisco, Michoacán, Guanajuato, Veracruz, Tabasco, Campeche, Yucatán y Quintana Roo.

Nivel de tormenta	Entidades	Pronóstico de temperaturas	Entidades
<b>Lluvias aisladas (0.1 a 5 mm)</b>	Nuevo León, Durango, Estado de México, Michoacán, Veracruz y Quintana Roo.	<b>Temperaturas mínimas de 0 a -5°C</b>	No existe potencial.
<b>Lluvias con chubascos (5 -25 mm)</b>	Coahuila y Guerrero.	<b>Temperaturas mínimas de 0 a 5°C</b>	No existe potencial.
<b>Tormentas puntuales fuertes (25 - 50 mm)</b>	Oaxaca y Chiapas.	<b>Temperaturas mínimas de 5 a 10°C</b>	Zonas montañosas de Baja California.
<b>Tormentas puntuales muy fuertes (50 - 75 mm)</b>	No existe potencial.	<b>Temperaturas máximas de 30 a 35°C</b>	Tlaxcala y Ciudad de México.
<b>Tormentas puntuales intensas (75 - 150 mm)</b>	No existe potencial.	<b>Temperaturas máximas de 35 a 40 °C</b>	Baja California, Zacatecas, Aguascalientes, Guanajuato, Querétaro, Estado de México (suroeste) y Quintana Roo.
<b>Tormentas puntuales torrenciales (150 - 250 mm)</b>	No existe potencial.	<b>Temperaturas máximas de 40 a 45 °C</b>	Baja California Sur, Nayarit, Jalisco, Colima, Michoacán, Guerrero, Oaxaca, Chiapas, Chihuahua, Durango, Hidalgo, Puebla (norte), Morelos y Yucatán.
<b>Tormentas puntuales torrenciales mayores a (250 mm)</b>	No existe potencial.	<b>Temperaturas mayores a 45 °C</b>	Sonora, Sinaloa, Coahuila, Nuevo León, Tamaulipas, San Luis Potosí, Veracruz, Tabasco y Campeche.

Miér.  
14/Jun.



Jue.  
15/Jun.



Vie.  
16/Jun.



# Pronóstico Agrometeorológico



AGRICULTURA  
SECRETARÍA DE AGRICULTURA Y DESARROLLO RURAL



Viernes 16 de junio | Emisión - 16:00h |

| Validez del 16 al 17 de junio |

## - Sistemas Meteorológico (Viernes 16)

Durante el período de pronóstico, una **circulación anticiclónica en niveles medios de la atmósfera mantendrá la tercera onda de calor sobre el territorio nacional**, incluido el Valle de México, con **temperaturas máximas que podrían superar los 40 °C en 24 entidades de la República Mexicana, pudiendo incluso superar los 45°C** en zonas de Baja California, Sonora, Sinaloa, Michoacán, Guerrero, Coahuila, Nuevo León, Tamaulipas, San Luis Potosí, Veracruz, Tabasco, Campeche y Yucatán.

Por otra parte, canales de baja presión, una línea seca, divergencia en altura, el ingreso de humedad del Océano Pacífico, Golfo de México y Mar Caribe, además de la corriente en chorro subtropical, **originarán lluvias y chubascos acompañados de descargas eléctricas en el norte, occidente, sur y sureste del país**, con lluvias puntuales fuertes y posible caída de granizo en Chihuahua, Durango, Guerrero, Oaxaca y Chiapas, **además de vientos fuertes con posibles tolveneras en el noroeste, norte, noreste y centro de México.**

Asimismo, **la onda tropical Núm. 3** se desplazará frente a las costas de Chiapas, Oaxaca y Guerrero, asociada con una zona de inestabilidad con probabilidad para desarrollo ciclónico, **incrementando la probabilidad de lluvias en el sureste y sur del territorio nacional.**

Miér.  
14/Jun.



Jue.  
15/Jun.



Vie.  
16/Jun.



# Pronóstico Agrometeorológico



**AGRICULTURA**  
SECRETARÍA DE AGRICULTURA Y DESARROLLO RURAL



Viernes 16 de junio | Emisión - 16:00h |

| Validez del 16 al 17 de junio |

## - Sistemas Meteorológicos (Viernes 16)

## - Sistemas Meteorológicos (Sábado 17)

Nivel de tormenta	Entidades	Nivel de tormenta	Entidades
<b>Lluvias aisladas (0.1 a 5 mm)</b>	Jalisco, Michoacán, Estado de México, Ciudad de México, Tabasco, Campeche y Quintana Roo.	<b>Lluvias aisladas (0.1 a 5 mm)</b>	Sinaloa, Jalisco, Colima, Michoacán, Ciudad de México, Campeche y Quintana Roo.
<b>Lluvias con chubascos (5 -25 mm)</b>	Chihuahua, Coahuila, Durango, Guerrero y Veracruz (sur).	<b>Lluvias con chubascos (5 -25 mm)</b>	Coahuila, Estado de México, Guerrero y Veracruz.
<b>Tormentas puntuales fuertes (25 - 50 mm)</b>	Oaxaca y Chiapas.	<b>Tormentas puntuales fuertes (25 - 50 mm)</b>	Chihuahua, Durango, Oaxaca y Chiapas.
<b>Tormentas puntuales muy fuertes (50 - 75 mm)</b>	No existe potencial.	<b>Tormentas puntuales muy fuertes (50 - 75 mm)</b>	No existe potencial.
<b>Tormentas puntuales intensas (75 - 150 mm)</b>	No existe potencial.	<b>Tormentas puntuales intensas (75 - 150 mm)</b>	No existe potencial.
<b>Tormentas puntuales torrenciales (150 - 250 mm)</b>	No existe potencial.	<b>Tormentas puntuales torrenciales (150 - 250 mm)</b>	No existe potencial.
<b>Tormentas superiores a (250 mm)</b>	No existe potencial.	<b>Tormentas superiores a (250 mm)</b>	No existe potencial.

Miér.  
14/Jun.



Jue.  
15/Jun.



Vie.  
16/Jun.

