



**MARINA**

SECRETARÍA DE MARINA

**Coordinación General de Puertos y Marina Mercante  
Dirección General de Marina Mercante**

***SERVICIOS DE TRANSPORTE MARÍTIMO  
REGULAR EN MÉXICO  
2022***



## PRESENTACIÓN

Este documento presenta la oferta de transporte marítimo de servicio regular en México, a través de los puertos nacionales tanto para recibir navegación de altura como de cabotaje y los diversos tipos de carga que por ellos se mueven. El transporte marítimo, a lo largo de las costas y vías navegables de México, es de vital importancia para nuestra economía. El intercambio de mercancías a esta escala es indispensable para la satisfacción de la demanda internacional de bienes. La industria marítima beneficia a los consumidores por su bajo costo de fletes. **(OMI, 2020)**.

Buena parte del crecimiento económico también navega en aguas oceánicas. Más de 60 millones de personas en todo el mundo están empleadas en el sector de la pesca y la piscicultura. La mayoría se encuentra en países en desarrollo. Anualmente, los océanos aportan 2,5 billones de dólares a la economía mundial, cifra que podría duplicarse para 2030, de acuerdo con la Organización para la Cooperación y el Desarrollo Económico **(OCDE)**.

Sin embargo, los recursos oceánicos están cada vez más comprometidos: el calentamiento de la temperatura y la acidificación de los océanos es cada vez mayor. El nivel del mar está en aumento constante. Los arrecifes de coral están desapareciendo. Inmensas poblaciones de peces están siendo diezgadas debido a la sobrepesca y la pesca ilegal. **(Banco Mundial)**

Es por ello que, en esta ocasión mencionamos a la *economía azul*, buscando generar consciencia de la diversidad de recursos que obtenemos de los mares y océanos, y de la inminente necesidad de que las actividades como el transporte marítimo, incorporen continuamente pequeñas acciones que contribuyan al cuidado de los océanos y de la numerosa biodiversidad que habita en ellos.

En nuestro país, el reto es aún muy grande, pues si bien, los principales puertos cuentan con certificaciones de calidad ambiental emitidos por las autoridades nacionales en materia ambiental (PROFEPa), apenas son dos los que cuentan con certificaciones internacionales como puertos verdes. El camino para robustecerse con una perspectiva de impacto específico hacia los mares y océanos, *economía azul*, aún se encuentran en diseño.



## **CONTENIDO**

INTRODUCCIÓN

SITUACIÓN ACTUAL DEL TRANSPORTE MARÍTIMO

SERVICIO DE TRANSPORTE MARÍTIMO

EL TRANSPORTE MARÍTIMO EN MÉXICO

CLASIFICACIÓN DE LÍNEAS NAVIERAS REGULARES POR TIPO DE NAVEGACIÓN  
(ALTURA Y CABOTAJE)

SERVICIO DE TRANSPORTE MARÍTIMO EN PUERTOS MEXICANOS

CONTEXTO INTERNACIONAL

METODOLOGÍA Y FUENTES DE INFORMACIÓN

CRÉDITOS



## INTRODUCCIÓN

El 80% del volumen del comercio mundial se realiza a través del transporte marítimo, y aunque en México éste representa una tercera parte de la carga total movilizada, se están realizando esfuerzos para desarrollarlo, impulsando el cabotaje y el Transporte Marítimo de Corta Distancia (TMCD).

El presente documento brinda información relevante de las líneas navieras regulares que operaron en nuestro país en 2022, así como los puertos y países con los que existe conexión a través del transporte marítimo, a fin de facilitar las actividades de importadores y exportadores que utilizan este modo de transporte.

La estructura del documento incluye cuatro apartados, que se presentan a continuación.

- I. Situación actual del transporte marítimo. Esta sección incluye datos numéricos e información gráfica, que ilustra el nivel de desempeño de las líneas navieras regulares que operaron en 2022 en los puertos mexicanos.
- II. Clasificación de las Líneas Navieras. Se clasifican de acuerdo con el tipo de navegación en el cual realizan sus actividades, de tal manera que pueden agruparse en altura, cabotaje y mixto.
- III. Tipos de Servicios. En este apartado se analizan las características de las líneas navieras de servicio regular y de los conocidos como “buques tramp”, que ofrecen servicios bajo las modalidades de tiempo o por viaje, además de que se destacan las diferencias y ventajas entre ambos tipos de servicio.
- IV. Servicios de Transporte Marítimo en Puertos Mexicanos. Este capítulo incluye la información de las líneas navieras que prestaron servicio en los puertos del país en 2022.



## **SITUACIÓN ACTUAL DEL TRANSPORTE MARÍTIMO**

Las ventajas del transporte marítimo son resultado de la conjunción de varios factores, como el volumen y la capacidad de las embarcaciones, que se traduce en economías de escala al compararlos con las características de capacidad y volumen de los modos de transporte ferroviario, aéreo y terrestre.

Destaca el factor de la versatilidad y variedad de los tipos de embarcaciones para transportar cualquier tipo de carga, que comprende una amplia gama de mercancías que incluye alimentos, automóviles, gas, carbón, productos químicos, petróleo y derivados, gránulos agrícolas y minerales, fluidos no petroleros, fertilizantes, y un largo etcétera.

El año 2022 fue complejo para el transporte marítimo, pues si bien continuó creciendo, lo hizo a un ritmo menor que en 2021, que fue el año marcado por la recuperación post COVID-19. Asimismo, variables macroeconómicas tales como la inflación, continúan en niveles altos.

Sin embargo, dentro de todo el caos mundial, entre ellos la desaceleración que ha experimentado la economía china, Estados Unidos se mantiene como el mercado más grande del mundo y como nuestro principal socio comercial que, aunado al fenómeno de relocalización de las cadenas de suministro, a fin de tenerlas más cerca (derivado de la pandemia por COVID-19), abre una ventana de oportunidad para impulsar la utilización del transporte marítimo, específicamente el denominado TMCD, y cambiar esa tendencia en nuestro país que se ha mantenido por décadas de solo considerar al autotransporte.

En México, durante 2022 se movilizaron a través del Sistema Portuario Nacional 287 millones de toneladas de carga, de ellas 233 millones de toneladas fueron en navegación de altura y 54 millones de toneladas en navegación de cabotaje. Siguiendo la tendencia mundial, el crecimiento registrado de la carga marítima, respecto a 2021, fue de apenas 0.2%, siendo la carga de granel agrícola la que mayor contribución tuvo, al registrar un incremento de 3.5% para el mismo periodo.



## SERVICIOS DE TRANSPORTE MARÍTIMO

### TIPOS DE SERVICIO<sup>1</sup>

El transporte marítimo de mercancías y de pasajeros presenta dos modalidades de servicio:

- Líneas regulares (Liner Terms);
- Buques Tramp (Charter o de fletamento)



#### - **SERVICIOS REGULARES O LINERS**

Los servicios regulares de transporte marítimo, también conocidos como Liners, se caracterizan porque intervienen líneas navieras, que ponen buques a disposición de los usuarios con itinerarios y frecuencias preestablecidos para el traslado de mercancías.

El servicio regular, generalmente se realiza con la celebración de contratos que se documentan en el conocimiento de embarque (bill of lading) que jurídicamente tiene la naturaleza de los contratos de adhesión, es decir que, en los conocimientos de embarque, las cláusulas predispuestas son redactadas por el porteador o línea naviera o su representante y la parte aceptante es el usuario de los servicios, en otras palabras, el embarcador con fletes establecidos que son de conocimiento público.

El régimen de responsabilidad del porteador en los servicios liner, cuando se emiten conocimientos de embarque o documentos similares, es de carácter imperativo porque las normas que lo regulan no pueden ser derogadas por las partes, ya que su respaldo jurídico se encuentra en los códigos internacionales

---

<sup>1</sup> Pejovés Macedo, José Antonio; Los servicios de transporte marítimo de mercancías: regulares (Liners) y no regulares (Tramp), y regímenes de responsabilidad civil del porteador y del naviero. ([https://issuu.com/derechomaritimo/docs/servicios\\_de\\_transporte\\_mar\\_timo.d](https://issuu.com/derechomaritimo/docs/servicios_de_transporte_mar_timo.d))



vigentes de la Organización Marítima Internacional (OMI) y en las legislaciones nacionales.

## - SERVICIOS NO REGULARES O TRAMP

Los servicios no regulares o tramp, se caracterizan porque las empresas navieras o propietarios de los buques que los prestan, ponen a disposición de los usuarios buques sin frecuencias, rutas e itinerarios preestablecidos, es decir, buques “vagabundos” o “tramps” por un tiempo o viaje determinados. El servicio no regular, generalmente se realiza mediante la celebración de contratos de fletamento, *charter parties*, fletamento por tiempo, *time charter* o fletamento por viaje, *voyage charter*.

Dichos contratos son paritarios, lo que significa que las cláusulas y el flete son objeto de negociación por las partes bajo el principio de la autonomía de la libertad, en los que se insertan las condiciones relativas a los costos y los riesgos del embarque, sin estar sujetos a ningún convenio internacional, como en los contratos de su contraparte, las líneas de servicio regular.

## PUERTOS CON NAVEGACIÓN DE ALTURA EN MÉXICO

México cuenta con infraestructura portuaria suficiente para recibir tráfico de altura en 15 puertos, ocho en el Océano Pacífico y siete en el Golfo de México, en los cuales se mueven cargas de fluidos, petroquímicos, granel de minerales o agrícola y carga general de contenedores.



## EL TRANSPORTE MARÍTIMO EN MÉXICO

Este apartado está destinado a mostrar un panorama general de las líneas navieras que operan en nuestro país, el cual permite obtener una evaluación inmediata de la situación actual y su desempeño reciente.

En este contexto, el cuadro 1 ilustra la situación al cierre 2022, en la que se observa que hay 145 líneas navieras de servicio regular, de las cuales 124 operan en navegación de altura y 21 en navegación de cabotaje.

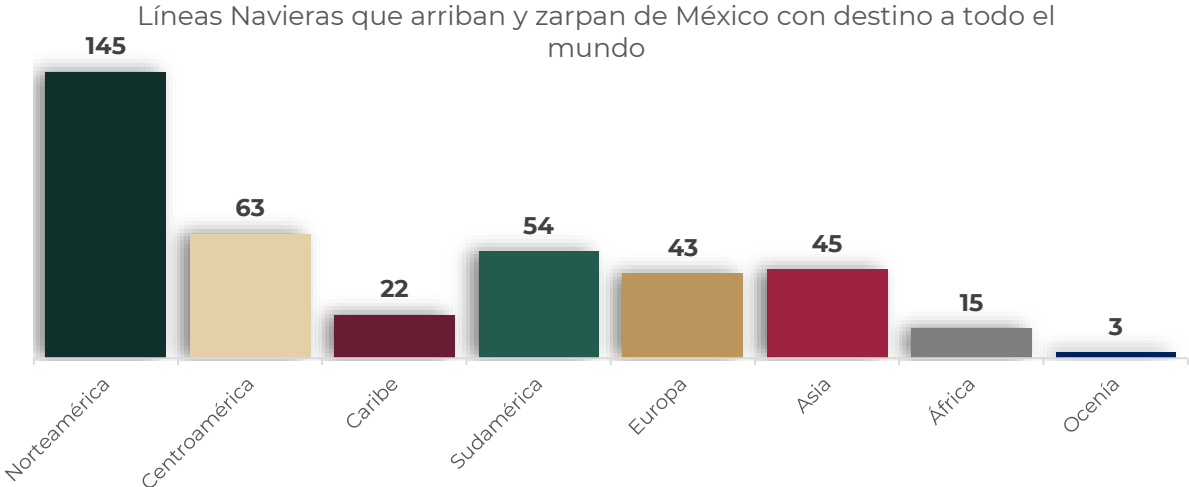
**Cuadro 1.** Líneas navieras regulares

LÍNEAS NAVIERAS REGULARES	
Líneas con servicio de altura	124
Líneas con servicio de cabotaje	21
Número total de líneas	<b>145</b>

Fuente: Elaboración propia con datos de la Dirección General de Puertos.

La gráfica 1 muestra el número de líneas navieras con destino en los cinco continentes, destacan Norteamérica con 145, Centroamérica con 63, el Caribe con 22, Sudamérica con 54 y Europa, Asia, África y Oceanía con 43, 45, 15 y 3, respectivamente.

**Gráfica 1.** Número de Líneas Navieras Regulares que arriban y zarpan de México y tienen destino a otros continentes.



Fuente: Elaboración propia con datos de la Dirección General de Puertos y las ASIPONAS





El servicio de transporte marítimo regular que opera en México ofrece una amplia cobertura de destinos. De los 64 países a los que se puede llegar por barco desde y hacia México; el mayor número de países destino se localizan en el continente americano, seguido de Europa, África y Asia.



El cuadro 2 muestra el total de destinos por Continente con los que se realiza intercambio comercial por vía marítima. Se observa que Norteamérica y Asia concentran el mayor número de destinos, resultado de que en Estados Unidos y China se localizan la mayor parte de los puertos con los que México tiene dicho intercambio. En contraparte, Oceanía ocupa la última posición, considerando que tiene un menor número de destinos con los que nuestro país efectúa comercio marítimo.



**Cuadro 2.** Países y Puertos con los que se tienen servicios regulares.

CONTINENTE	PAISES	PUERTOS
África	11	13
Norteamérica	3	125
Centroamérica	6	19
Caribe	8	16
Sudamérica	10	44
Asia	10	65
Europa	15	31
Oceanía	1	3
TOTAL	64	316

El cuadro 3 ilustra los principales puertos mexicanos con el mayor número de líneas navieras que los atienden, destacando el puerto de Altamira con 68, Tampico y Tuxpan con 43 y Manzanillo con 22.

**Cuadro 3.** Principales puertos mexicanos con mayor número de líneas navieras.

Puertos	Líneas Navieras
Altamira	68
Tampico	43
Tuxpan	43
Manzanillo	22
Lázaro Cárdenas	14
Veracruz	10

El cuadro 4 muestra a los puertos mexicanos por litoral que cuentan con un mayor número de líneas navieras de servicio regular, sobresaliendo en el Pacífico Manzanillo y Lázaro Cárdenas, con 5 y 6 servicios diarios en promedio; mientras que en el Golfo de México predominan Altamira y Veracruz con 7, respectivamente.



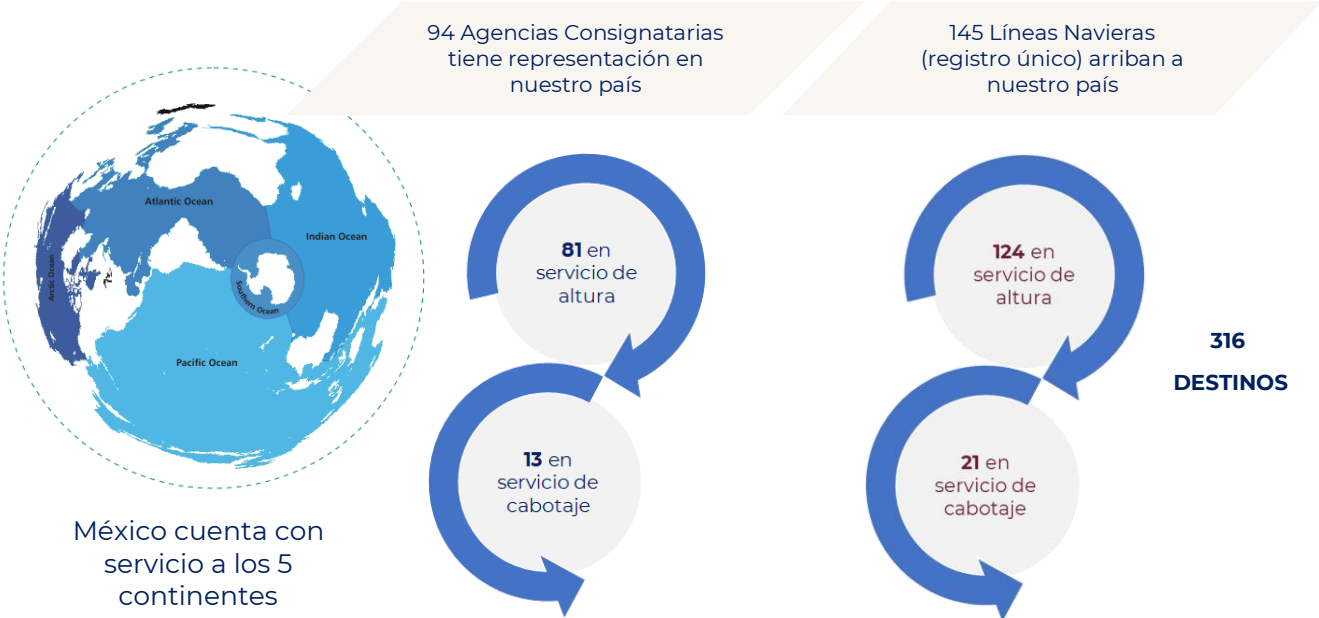
**Cuadro 4.** *Número de servicios promedio en altura.*

Puertos	Servicio de Altura (promedio diario)
Manzanillo	5
Lázaro Cárdenas	6
Altamira	7
Veracruz	7



### CLASIFICACIÓN DE LÍNEAS NAVIERAS REGULARES POR TIPO DE NAVEGACIÓN (ALTA Y CABOTAJE)

Al cierre de 2022, en México hubo 94 agencias consignatarias que prestaron el servicio de transporte marítimo a través de 145 líneas navieras. De estas últimas, 124 atendieron el servicio de altura (internacional) y 21 el servicio de cabotaje. Gracias a este servicio se pudo llegar a 316 puertos en 64 países.



Fuente: Elaboración propia con datos de las ASIPONAS y la DGP.



# SERVICIO DE TRANSPORTE MARÍTIMO EN PUERTOS MEXICANOS



ADMINISTRACIÓN DEL SISTEMA  
PORTUARIO NACIONAL

**MARINA**



**ENSENADA**

Blvd. Teniente Azueta 110, Recinto Portuario,  
C.P. 22800 Ensenada, B.C.  
Teléfono: (646) 178 2860  
<http://www.puertoensenada.com.mx>



El puerto de Ensenada es el primer puerto en México y el segundo en América Latina en contar con la certificación de “Puerto Verde”.



<b>Ensenada</b>	
Líneas navieras	17
Países	28
Puertos	85

### **Líneas navieras que operan en el puerto de Ensenada**

<b>Línea Naviera</b>	<b>País</b>	<b>Puerto</b>	
<b>BBC CHARTERING</b>	México	Dos Bocas	
	Panamá	Balboa	
<b>BERNALD SCHULTE SHIPMANAGEMENT</b>	Chile	Antofagasta	
<b>COSCO SHIPPING CO. LTD</b>	Chile	Antofagasta	
	China	Qingdao	
	Corea Del Sur	Busan	
	Estados Unidos	Honolulu	San Diego
		Long Beach	San Francisco
		Los Ángeles	
	Japón	Yokohama	
	México	El Sauzal	Manzanillo
Lázaro Cárdenas		Puerto San Carlos	
<b>HAPAG-LLOYD MEXICO SA DE CV</b>	Chile	Antofagasta	
	China	Qingdao	
	Corea Del Sur	Busan	
	Japón	Yokohama	
	México	El Sauzal	Rosarito
		Manzanillo	
<b>HMM CO., LTD.</b>	Chile	Antofagasta	
	Corea Del Sur	Gwangyang	
	Japón	Yokohama	
	México	Manzanillo	
<b>LAURITZEN GROUP</b>	Vietnam	Ho Chi Minh	
<b>MEDITERRANEAN SHIPPING COMPANY MEXICO</b>	Canadá	Vancouver	
	Chile	Antofagasta	
	China	Qingdao	
	Estados Unidos	Savannah	
	Japón	Yokohama	
<b>NYK LINE</b>	Estados Unidos	Long Beach	
	Japón	Mizushima	



# SERVICIOS DE TRANSPORTE MARÍTIMO REGULAR EN MÉXICO, 2022

Línea Naviera	País	Puerto	
<b>OCEAN NETWORK EXPRESS</b>	Chile	Antofagasta	
	Corea Del Sur	Busan	
	Japón	Yokohama	
<b>PAN OCEAN</b>	Chile	Antofagasta	
	Corea Del Sur	Busan	Pohang
		Gwangyang	
	Estados Unidos	Stockton	
México	Manzanillo		
<b>SK SHIPPING CO. LTD.</b>	Corea Del Sur	Busan	
	México	Manzanillo	
<b>TOKO KAIUN KAISHA LTD</b>	Japón	Mizushima	
<b>WAN HAI LINES LTD</b>	Chile	Antofagasta	
	China	Da Chan Bay Ningbo	Qingdao
	Colombia	Buenaventura	
	Estados Unidos	Long Beach	
	Hong Kong	Hong Kong	
	Japón	Yokohama	
	México	El Sauzal	Manzanillo
		Lázaro Cárdenas	
Taiwán	Kaohsiung		
<b>CMA CGM MEXICO, S.A. DE C.V.</b>	Colombia	Buenaventura	
	Corea Del Sur	Busan	
	Cuba	Mariel	
	Ecuador	Guayaquil	Posorja
	El Salvador	Acajutla	
	España	Barcelona	
	Estados Unidos	Charleston	Miami
		Freeport	Nueva Orleans
		Houston	
	Guatemala	Puerto Quetzal	
	Hong Kong	Hong Kong	
	Jamaica	Kingston	Montego Bay
	México	Acapulco	Lázaro Cárdenas
		Altamira	Manzanillo
		Coatzacoalcos	Progreso
		Isla Mujeres	Veracruz
Panamá	Balboa		



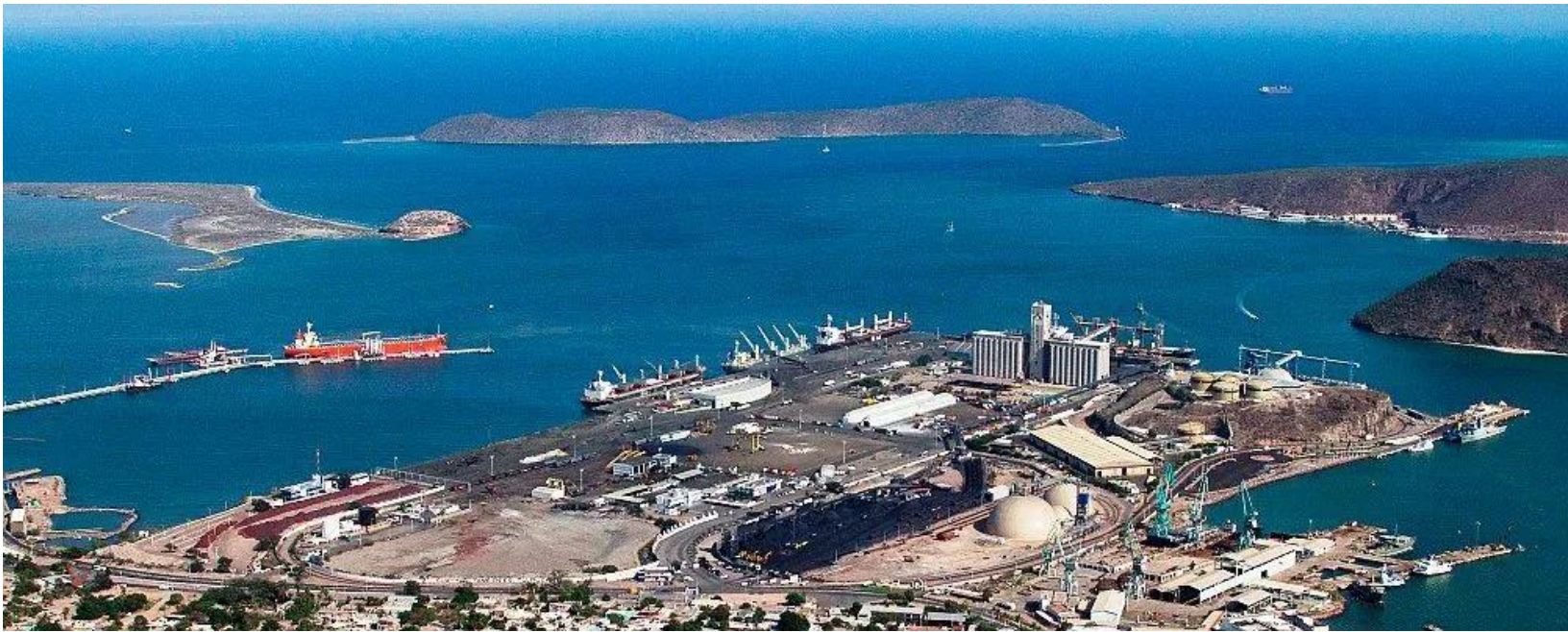


Línea Naviera	País	Puerto	
	República Dominicana	Caucedo	Rio Haina
<b>HAMBURG SÜD</b>	Alemania	Bremerhaven	
	Brasil	Barcarena	
	Colombia	Santa Marta	
	Cuba	Mariel	
	Estados Unidos	Panama City	Puerto Everglades
	México	Altamira	Veracruz
	Países Bajos	Rotterdam	
		Alemania	Bremerhaven
<b>MAERSK MEXICO S.A. DE C.V.</b>	Brasil	Vila Do Conde	
	China	Ningbo	
	Colombia	Buenaventura	
	Corea Del Sur	Busan	
	Ecuador	Guayaquil	
	Estados Unidos	Beaumont	Lake Charles
		Corpus Christi	Newark
		Houston	Puerto Arthur
		Hueneme	Puerto Everglades
	Gabón	Puerto Owendo	
	Japón	Yokohama	
	México	Altamira	Lázaro Cárdenas
		Ciudad del Carmen	Mazatlán
		Coatzacoalcos	Pajaritos
		Dos Bocas	Veracruz
	Países Bajos	Ámsterdam	Rotterdam
	Panamá	Balboa	Cristóbal
	<b>MITSUI OSK LINE</b>	Corea Del Sur	Busan
Masan			
Estados Unidos		Brownsville	Long Beach
		Houston	
Japón		Hachinohe	Nadahama
		Kanda	Yokaichi
		Kashima	Yokohama
México		Mazatlán	Veracruz
		Topolobampo	
Nicaragua		Corinto	
Panamá	Rodman		



**GUAYMAS**

Recinto Portuario S/N, Zona Franca,  
C.P. 85430 Col. Punta Arena Guaymas, Son.  
Teléfono: (622) 225 2250  
<http://www.puertodeguaymas.com>



Guaymas	
Líneas navieras	20
Países	14
Puertos	24



## Líneas navieras que operan en el puerto de Guaymas

Línea Naviera	País	Puerto	
ANGLO-EASTERN GROUP	México	La Paz	Mazatlán
		Rosarito	Topolobampo
	Estados Unidos	Los Ángeles	
ARDMORE SHIPPING	México	Mazatlán	Topolobampo
BAJA FERRIES, S.A. DE C.V.	México	Manzanillo	Mazatlán
BBC CHARTERING	China	Taicang	
BERNALD SCHULTE SHIPMANAGEMENT	México	La Paz	Rosarito
		Topolobampo	
	Mauritania	Nouadhibou	
BW FLEET MANAGEMENT PTE LTD.	México	La Paz Mazatlán	Topolobampo
COLUMBIA SHIPMANAGEMENT LTD	Colombia	Buenaventura	
	México	Topolobampo	
COSCO SHIPPING CO. LTD	Colombia	Buenaventura	
	Estados Unidos	Los Ángeles	Morehead City
	Panamá	Manzanillo	
	México	Puerto Chiapas	Topolobampo
	Guatemala	Puerto Quetzal	
DAMPSKIBSSELSKABET NORDEN A/S	México	La Paz	
DOWA LINE	Colombia	Buenaventura	
EAGLE SHIP MANAGEMENT CO. LTD.	Perú	Lobitos	
	México	Manzanillo	
	Guatemala	Puerto Quetzal	
EXECUTIVE SHIP MANAGEMENT	México	La Paz	Mazatlán
FLEET MANAGEMENT LTD	Corea del Sur	Busan	
	México	La Paz	Rosarito
		Manzanillo	Topolobampo
		Mazatlán	
Estados Unidos	Puerto Arthur		
Guatemala	Puerto Quetzal		
GRUPO SCORPIO	México	La Paz	Rosarito
		Mazatlán	Topolobampo
HAFNIA PTE LTD	México	Mazatlán	Rosarito
ISHIMA INTERNATIONAL SHIPPING	México	La Paz	Topolobampo



# SERVICIOS DE TRANSPORTE MARÍTIMO REGULAR EN MÉXICO, 2022

Línea Naviera	País	Puerto	
		Mazatlán	
<b>LINEA MARITIMA DEL PACIFICO</b>	México	Ensenada	Santa Rosalía
<b>M. T. MARITIME MANAGEMENT CORP.</b>	Costa Rica	Golfito	
<b>MAERSK MEXICO S.A. DE C.V.</b>	México	Mazatlán	
<b>MASTERMIND SHIPMANAGEMENT LTD.</b>	Ecuador	Guayaquil	
	México	La Paz	
	Australia	Weipa	
<b>MITSUI OSK LINE</b>	México	Mazatlán	
<b>NAVIGAZIONE MONTANARI</b>	México	La Paz	Rosarito
		Manzanillo	
<b>NAVIOS CORPORATION MANAGEMENT INC.</b>	Panamá	Cristóbal	
	México	Mazatlán	
<b>NORIENT PRODUCT POOL</b>	México	La Paz	Topolobampo
		Mazatlán	
<b>NYK LINE</b>	México	Acapulco	
<b>PACC CONTAINER LINE</b>	México	Mazatlán	
	Costa Rica	Puerto Caldera	
<b>PACIFIC BASIN SHIPPING</b>	Estados Unidos	Portland	San Francisco
		Sacramento	Stockton
<b>PANAMAX DE MEXICO</b>	México	Lázaro Cárdenas	Topolobampo
<b>PLEIADES SHIPPING</b>	Rusia	Novorossiysk	
<b>SHELL INTERNATIONAL</b>	México	La Paz	
<b>SHENZHEN SHUN XIN YUAN SHIPPING CO LTD</b>	Perú	Callao	
<b>STENA BULK</b>	México	Mazatlán	
<b>SYNERGY GROUP</b>	México	La Paz	Mazatlán
		Manzanillo	
<b>THOME GROUP</b>	Guatemala	Puerto Quetzal	
	Panamá	Balboa	
<b>TOKO KAIUN KAISHA LTD</b>	México	Manzanillo	
		Mazatlán	
<b>TORM SHIPPING</b>	México	Manzanillo	Topolobampo
	Panamá	Balboa	
	Estados Unidos	Los Ángeles	
	Libia	Marsa el Brega	
	México	Mazatlán	Acapulco
Rosarito		Topolobampo	
La Paz		Guaymas	



Línea Naviera	País	Puerto	
<b>V GROUP LTD</b>	Panamá	Cristóbal	
	Ecuador	Guayaquil	
	México	La Paz	Mazatlán
		Manzanillo	Topolobampo



**TOPOLOBAMPO**

Acceso Parque Industrial S/N,  
C.P. 81370 Topolobampo, Sin.  
Teléfono: 668 816 39 70  
<https://www.puertotopolobampo.com.mx>



Topolobampo	
Líneas navieras	8
Países	17
Puertos	47



## Líneas navieras que operan en el puerto de Topolobampo

Línea Naviera	País	Puerto	
<b>BAJA FERRIES, S.A. DE C.V.</b>	México	Pichilingue	
<b>MARÍTIMA Y COMERCIAL VÉJAR</b>	China	Qingdao	
	México	Guaymas	Puerto Chiapas
		Manzanillo	
	Singapur	Singapur	
<b>MARITIMEX</b>	China	Jinzhou	Xingang
	Estados Unidos	Corpus Christi	Houston
		Long Beach	Longview
		Puerto Arthur	
	México	Guaymas	La Paz
		Lázaro Cárdenas	Manzanillo
		Mazatlán	Rosarito
		Tuxpan	
	Países Bajos	Ámsterdam	
	Panamá	Balboa	
Singapur	Singapur		
<b>MERITUS HOLDING S.A. DE C.V.</b>	Estados Unidos	Corpus Christi	Houston
		Garyville	Rodeo
		Puerto Arthur	
	México	Guaymas	Puerto Chiapas
		La Paz	Salina Cruz
Trinidad Y Tobago	Point Lisas		
<b>NAVECOPA S DE RL DE CV</b>	Brunéi	Muara	
	Canadá	Vancouver	
	China	Bayuquan	
	Corea Del Sur	Ulsan	Yeosu
	Ecuador	Guayaquil	
	Estados Unidos	Beaumont	Galveston
		Garyville	Corpus Christi
		Houston	Lake Charles
		Long Beach	Los Ángeles
		Martinez	Pasadena
		Puerto Arthur	
Guatemala	Puerto Quetzal		



<b>Línea Naviera</b>	<b>País</b>	<b>Puerto</b>	
	Japón	Chiba	
	Lituania	Klaipeda	
	Malasia	Sipitang	
	México	Guaymas	La Paz
		Lázaro Cárdenas	Mazatlán
		Rosarito	Salina Cruz
		Topolobampo	
	Países Bajos	Ámsterdam	
	Panamá	Balboa	Cristóbal
		Manzanillo	
Singapur	Singapur		
Taiwán	Kaohsiung		
<b>TRANSPORTACIÓN MARÍTIMA DE CALIFORNIA</b>	México	Pichilingue	
<b>TWIN MARINE DE MEXICO</b>	Corea Del Sur	Busan	
	México	Manzanillo	
<b>ZAMORANO</b>	Brasil	Santarem	
	Canadá	Vancouver	
	Estados Unidos	Houston	Long Beach
		Richmond	
	Guatemala	Puerto Quetzal	
	Japón	Wakayama	
	México	Guaymas	La Paz
		Lázaro Cárdenas	Manzanillo
		Mazatlán	Puerto Chiapas
		Rosarito	
Trinidad Y Tobago	Point Lisas		





**MAZATLÁN**

Av. Emilio Barragán, Lázaro Cárdenas,  
C.P. 82000 Mazatlán, Sin.  
Teléfono: 669 226 0609  
<https://www.puertomazatlan.com.mx>



Mazatlán	
Líneas navieras	33
Países	32
Puertos	126



## Líneas navieras que operan en el puerto de Mazatlán

Línea Naviera	País	Puerto	
<b>ANGLO-EASTERN GROUP</b>	México	Guaymas	Rosarito
		Manzanillo	Topolobampo
<b>ARDMORE SHIPPING</b>	México	Manzanillo	Topolobampo
<b>BAJA FERRIES, S.A. DE C.V.</b>	México	Guaymas	Manzanillo
		La Paz	
<b>BERNALD SCHULTE SHIPMANAGEMENT</b>	México	La Paz	Manzanillo
<b>CMA CGM MEXICO, S.A. DE C.V.</b>	Colombia	Buenaventura	
	Corea Del Sur	Busan	
	Cuba	Mariel	
	Ecuador	Guayaquil	Posorja
	El Salvador	Acajutla	
	España	Barcelona	
	Estados Unidos	Charleston	Miami
		Freeport	Nueva Orleans
		Houston	
	Guatemala	Puerto Quetzal	
	Hong Kong	Hong Kong	
	Jamaica	Kingston	Montego Bay
	México	Acapulco	Lázaro Cárdenas
		Altamira	Manzanillo
		Coatzacoalcos	Progreso
Isla Mujeres		Veracruz	
Panamá	Balboa		
República Dominicana	Caucedo	Rio Haina	
<b>COLUMBIA SHIPMANAGEMENT LTD</b>	Japón	Kisarazu	
	México	Ensenada	Manzanillo
<b>COSCO SHIPPING CO. LTD</b>	Bélgica	Amberes	
	Chile	Antofagasta	San Antonio
		Lirquen	Valparaíso
	China	Donggjiakou	Shanghái
		Ningbo	Tianjin
Qingdao		Yangshan	



Línea Naviera	País	Puerto		
	Colombia	Barranquilla	Buenaventura	
	Corea Del Sur	Busan	Yeosu	
	Ecuador	Guayaquil		
	El Salvador	Acajutla		
	España	Las Palmas		
	Estados Unidos	Hawái	Los Ángeles	
		Honolulu	Morehead City	
		Houston	San Diego	
		Long Beach	San Francisco	
	Guatemala	Puerto Quetzal		
	Japón	Yokohama		
	México	Costa Azul	Puerto Chiapas	
		El Sauzal	Puerto Escondido	
		Ensenada	Puerto Peñasco	
		Isla Coronado	Puerto San Carlos	
		Isla Todos Los Santos	Topolobampo	
Lázaro Cárdenas		Veracruz		
Manzanillo				
Panamá	Rodman			
Perú	Callao			
<b>DAMPSKIBSSELSKABET NORDEN A/S</b>	México	Topolobampo		
<b>EVERGREEN SHIPPING AGENCY MEXICO, SA DE CV</b>	Chile	San Antonio		
	China	Ningbo	Shanghái	
	Corea Del Sur	Geoje		
	Ecuador	Guayaquil		
	México	Lázaro Cárdenas		
	Panamá	Colón		
	Perú	Callao		
<b>EXECUTIVE SHIP MANAGEMENT</b>	México	Rosarito		
<b>FLEET MANAGEMENT LTD</b>	Corea Del Sur	Masan		
	México	Ensenada	Manzanillo	
		Lázaro Cárdenas	Salina Cruz	
<b>GRUPO SCORPIO</b>	México	Manzanillo	Rosarito	
<b>HAFNIA PTE LTD</b>	México	Manzanillo	Rosarito	
<b>HAMBURG SÜD</b>	Alemania	Bremerhaven		



# SERVICIOS DE TRANSPORTE MARÍTIMO REGULAR EN MÉXICO, 2022

Línea Naviera	País	Puerto	
	Brasil	Barcarena	
	Colombia	Santa Marta	
	Cuba	Mariel	
	Estados Unidos	Panamá City	Puerto Everglades
	México	Altamira	Veracruz
	Países Bajos	Rotterdam	
<b>HAPAG-LLOYD MEXICO SA DE CV</b>	Chile	Antofagasta	
	China	Qingdao	
	Colombia	Buenaventura	Cartagena
	Corea Del Sur	Busan	
	Costa Rica	Puerto Caldera	
	Estados Unidos	Houston	Oakland
		Long Beach	
	Guatemala	Puerto Quetzal	
	Japón	Yokohama	
	México	El Sauzal	Mazatlán
		Ensenada	Puerto Escondido
		Isla Todos Los Santos	Rosarito
		Lázaro Cárdenas	Veracruz
		Manzanillo	
Panamá	Rodman		
<b>HYDE SHIPPING CORPORATION</b>	Belice	Belice City	
	Estados Unidos	Puerto Everglades	
	Honduras	Roatan	
<b>HYUNDAI GROUP</b>	Corea Del Sur	Busan	
	Estados Unidos	Baltimore	Mobile
		Brunswick	Newark
		Freeport	Nueva York
		Galveston	Filadelfia
		Jacksonville	Puerto Everglades
		Marcus Hook	Tampa
	Guatemala	Puerto Quetzal	
	Haití	Miragoane	
	México	Ensenada	Manzanillo
Lázaro Cárdenas		Veracruz	



# SERVICIOS DE TRANSPORTE MARÍTIMO REGULAR EN MÉXICO, 2022

Línea Naviera	País	Puerto	
	Panamá	Balboa	Rodman
	Puerto Rico	San Juan	
<b>ILLYRA AG / BALTRECHFLOT LTD</b>	México	Acapulco	Salina Cruz
<b>ISHIMA INTERNATIONAL SHIPPING</b>	México	Guaymas	Manzanillo
<b>KAWASAKI KISEN KAISHA LTD</b>	Estados Unidos	Nueva Orleans	Puerto Allen
	Japón	Yokohama	
	México	Veracruz	
<b>MAERSK MEXICO S.A. DE C.V.</b>	Alemania	Bremerhaven	
	Brasil	Villa Do Conde	
	China	Ningbo	
	Colombia	Buenaventura	
	Corea Del Sur	Busan	
	Ecuador	Guayaquil	
	Estados Unidos	Beaumont	Lake Charles
		Corpus Christi	Newark
		Houston	Puerto Arthur
		Hueneme	Puerto Everglades
	Gabón	Puerto Owendo	
	Japón	Yokohama	
	México	Altamira	Lázaro Cárdenas
		Ciudad Del Carmen	Mazatlán
		Coatzacoalcos	PAJARITOS
		Dos Bocas	Veracruz
Países Bajos	Ámsterdam	Rotterdam	
Panamá	Balboa	Cristóbal	
<b>MANSEL PTE LTD</b>	México	Lázaro Cárdenas	
<b>MEDITERRANEAN SHIPPING COMPANY MEXICO</b>	Alemania	Bremerhaven	
	Bélgica	Amberes	
	Canadá	Vancouver	
	Chile	Antofagasta	San Antonio
		Coronel	San Vicente
	China	Qingdao	
	Colombia	Cartagena	
	Corea Del Sur	Busan	Yeosu
	Ecuador	La Libertad	
	El Salvador	Acajutla	



# SERVICIOS DE TRANSPORTE MARÍTIMO REGULAR EN MÉXICO, 2022

Línea Naviera	País	Puerto		
	España	Valencia		
	Estados Unidos	Charleston	Nueva Orleans	
		Freeport	Nueva York	
		Galveston	Oakland	
		Houston	Portland	
		Jacksonville	Puerto Everglades	
		Long Beach	Savannah	
		Los Ángeles	Seattle	
		Miami		
	Japón	Yokohama		
	México	Altamira	Manzanillo	
		Ensenada	Veracruz	
		Lázaro Cárdenas		
	Países Bajos	Rotterdam		
	Panamá	Balboa	Cristóbal	
Colón		Rodman		
Perú	Callao			
Portugal	Sines			
<b>MELFI MARINE CORPORATION</b>	Cuba	La Habana	Santiago	
		Maríel		
	Estados Unidos	Morehead City		
México	Progreso			
<b>MITSUI OSK LINE</b>	Corea Del Sur	Busan	Yeosu	
		Masan		
	Estados Unidos	Brownsville	Long Beach	
		Houston		
	Japón	Hachinohe	Nadahama	
		Kanda	Yokaichi	
		Kashima	Yokohama	
	México	Topolobampo	Veracruz	
Nicaragua	Corinto			
Panamá	Rodman			
<b>NAVIGAZIONE MONTANARI</b>	México	Manzanillo	Rosarito	
		Topolobampo		
<b>NAVIOS CORPORATION MANAGEMENT INC.</b>	Estados Unidos	Los Ángeles		
	México	Manzanillo		



# SERVICIOS DE TRANSPORTE MARÍTIMO REGULAR EN MÉXICO, 2022

Línea Naviera	País	Puerto		
<b>NORIENT PRODUCT POOL</b>	México	Lázaro Cárdenas	Rosarito	
		Manzanillo		
<b>NYK LINE</b>	Colombia	Barranquilla		
	Corea Del Sur	Busan	Yeosu	
	Estados Unidos	Baltimore	Los Ángeles	
		Long Beach	Mississippi River	
	Japón	Chiba	Mitsukoshima	
		Fukuyama	Mizushima	
		Kashima	Nagasaki	
		Kawasaki	Tagonoura	
		Kimitsu	Tokuyama	
		Kisarazu	Wakayama	
	México	Acapulco	Tuxpan	
		Ensenada	Veracruz	
		Manzanillo		
	Panamá	Balboa	Rodman	
Cristóbal				
<b>OCEAN NETWORK EXPRESS</b>	Estados Unidos	Los Ángeles		
	México	Manzanillo		
<b>ORIENT OVERSEAS CONTAINER LINE</b>	Corea Del Sur	Busan		
	Estados Unidos	Miami		
	México	Ensenada	Veracruz	
<b>PACC CONTAINER LINE</b>	México	Topolobampo		
<b>PACIFIC INTERNATIONAL LINES (PTE) LTD</b>	China	Ningbo	Shanghái	
		Qingdao		
	Corea Del Sur	Busan		
	Ecuador	Guayaquil		
	México	Lázaro Cárdenas		
	Perú	Callao		
<b>PAN OCEAN</b>	Corea Del Sur	Busan		
	México	Rosarito		
<b>PMI TRADING LTD</b>	México	Acapulco	Lázaro Cárdenas	
		La Paz	Manzanillo	
<b>SEABOARD MARINE LIMITED</b>	Jamaica	Kingston		
	México	Progreso	Veracruz	
<b>SHELL INTERNATIONAL</b>	México	Manzanillo		



# SERVICIOS DE TRANSPORTE MARÍTIMO REGULAR EN MÉXICO, 2022

Línea Naviera	País	Puerto	
<b>SHENZHEN SHUN XIN YUAN SHIPPING CO LTD</b>	Chile	Iquique	
	Colombia	Buenaventura	
	Ecuador	Guayaquil	Manta
	Estados Unidos	Houston	
	Guatemala	Puerto Quetzal	
	México	Manzanillo	
	Venezuela	Bolívar	
<b>SYNERGY GROUP</b>	México	Ensenada	Rosarito
		Guaymas	Topolobampo
		Manzanillo	
<b>THOME GROUP</b>	México	Lázaro Cárdenas	Topolobampo
		Manzanillo	
<b>TOKO KAIUN KAISHA LTD</b>	Estados Unidos	Long Beach	Stockton
	Japón	Kimitsu	Yawata
		Osaka	Yokohama
		Tokai	
México	Ensenada	Manzanillo	
<b>TORM SHIPPING</b>	México	Ensenada	Manzanillo
		Guaymas	Rosarito
		Lázaro Cárdenas	
<b>TRANSPORTACIÓN MARÍTIMA DE CALIFORNIA</b>	México	La Paz	
<b>V GROUP LTD</b>	México	Guaymas	Manzanillo
		La Paz	Topolobampo
		Lázaro Cárdenas	
<b>WAN HAI LINES LTD</b>	Chile	Antofagasta	
	China	Da Chan Bay	Shanghai
		Ningbo	Shekou
		Qingdao	Yangshan
	Colombia	Buenaventura	
	Corea Del Sur	Busan	
	Ecuador	Guayaquil	
	Estados Unidos	Long Beach	
	Guatemala	Puerto Quetzal	
Hong Kong	Hong Kong		
Japón	Yokohama		





Línea Naviera	País	Puerto	
	México	El Sauzal	Lázaro Cárdenas
		Ensenada	Manzanillo
		Isla Coronado	Puerto Escondido
		Isla Todos Los Santos	
	Perú	Callao	
	Taiwán	Kaohsiung	
<b>X-PRESS CONTAINER LINE</b>	China	Shenzhen	Yangshan
	Guatemala	Puerto Quetzal	
	Honduras	San Lorenzo	
	México	Lázaro Cárdenas	
	Nicaragua	Corinto	
<b>YANG MING LINE</b>	China	Ningbo	
	Colombia	Buenaventura	
	Corea Del Sur	Busan	
	México	Veracruz	
<b>ZIM INTERNATIONAL SHIPPING LINE</b>	Estados Unidos	Tampa	
	Jamaica	Kingston	
	México	Altamira	Veracruz
		Progreso	



## MANZANILLO

Teniente Azueta 9, Burócrata,  
C.P. 28250, Manzanillo, Col.  
Teléfono: (314) 331 1400  
<http://www.puertomanzanillo.com.mx>



Manzanillo	
Líneas navieras	22
Países	19
Puertos	55



## Líneas navieras que operan en el puerto de Manzanillo

Línea Naviera	País	Puerto	
<b>BAJA FERRIES, S.A. DE C.V.</b>	México	Guaymas	Mazatlán
		Lázaro Cárdenas	
<b>BAL CONTAINER LINE, CO., LTD</b>	Corea del Sur	Gwangyang	
	Estados Unidos	Houston	Long Beach
	México	Lázaro Cárdenas	
	China	Ningbo	Yantian
		Qingdao	
<b>CMA CGM MEXICO, S.A. DE C.V.</b>	Colombia	Buenaventura	
	Corea del Sur	Busan	
	Hong Kong	Hong Kong	
	México	Lázaro Cárdenas	
	Ecuador	Posorja	
	Guatemala	Puerto Quetzal	
<b>COSCO SHIPPING CO. LTD</b>	El Salvador	Acajutla	
	Corea del Sur	Busan	
	Perú	Callao	
	México	Ensenada	Lázaro Cárdenas
	Ecuador	Guayaquil	
	China	Ningbo	Yangshan
		Qingdao	Shanghai
	Chile	San Antonio	Lirquen
		Valparaíso	
<b>EVERGREEN SHIPPING AGENCY MEXICO, SA DE CV</b>	Perú	Callao	
	Panamá	Colón	
	Corea del Sur	Geoje	
	Ecuador	Guayaquil	
	México	Lázaro Cárdenas	
	China	Ningbo	Shanghái



Línea Naviera	País	Puerto	
	Chile	San Antonio	
<b>GREAT WHITE FLEET</b>	Estados Unidos	Hueneme	Long Beach
	México	Puerto Chiapas	
<b>HAPAG-LLOYD MEXICO SA DE CV</b>	Colombia	Buenaventura	
	Corea del Sur	Busan	
	México	Ensenada	Mazatlán
		Lázaro Cárdenas	
	Estados Unidos	Oakland	
	Costa Rica	Puerto Caldera	
	Guatemala	Puerto Quetzal	
<b>HMM CO., LTD.</b>	Corea del Sur	Busan	Gwangyang
	México	Ensenada	
	Panamá	Rodman	
<b>HYUNDAI GROUP</b>	Corea del Sur	Busan	
	México	Ensenada	Lázaro Cárdenas
<b>MAERSK MEXICO S.A. DE C.V.</b>	Panamá	Balboa	
	Colombia	Buenaventura	
	Corea del Sur	Busan	
	Ecuador	Guayaquil	
	Estados Unidos	Hueneme	
	México	Lázaro Cárdenas	
	China	Ningbo	
	Japón	Yokohama	
<b>MEDITERRANEAN SHIPPING COMPANY MEXICO</b>	El Salvador	Acajutla	
	Perú	Callao	
	Chile	Coronel	
	México	Ensenada	Lázaro Cárdenas
	Ecuador	La Libertad	
	Estados Unidos	Long Beach	Portland
Oakland			



<b>Línea Naviera</b>	<b>País</b>	<b>Puerto</b>	
	Panamá	Rodman	
	Canadá	Vancouver	
	Corea del Sur	Yeosu	Busan
<b>OCEAN NETWORK EXPRESS</b>	Corea del Sur	Busan	
	Perú	Callao	
	Chile	Coronel	
	México	Ensenada	Lázaro Cárdenas
		Mazatlán	
	Ecuador	Guayaquil	
	Estados Unidos	Los Ángeles	
	Guatemala	Puerto Quetzal	
<b>ORIENT OVERSEAS CONTAINER LINE</b>	Corea del Sur	Busan	
	México	Ensenada	
<b>PACIFIC INTERNATIONAL LINES</b>	Corea del Sur	Busan	
	Perú	Callao	
	Ecuador	Guayaquil	
	México	Lázaro Cárdenas	
	China	Ningbo	Shanghái
		Qingdao	
<b>SEA LEAD SHIPPING DMCC</b>	Corea del Sur	Busan	
	Estados Unidos	Long Beach	
<b>TOKO KAIUN KAISHA LTD</b>	Japón	Hiroata	Osaka
		Yokohama	
	Estados Unidos	Long Beach	San Diego
		Stockton	
México	Mazatlán		
<b>WAN HAI LINES LTD</b>	Colombia	Buenaventura	
	Corea del Sur	Busan	
	Perú	Callao	
	México	Ensenada	Lázaro Cárdenas

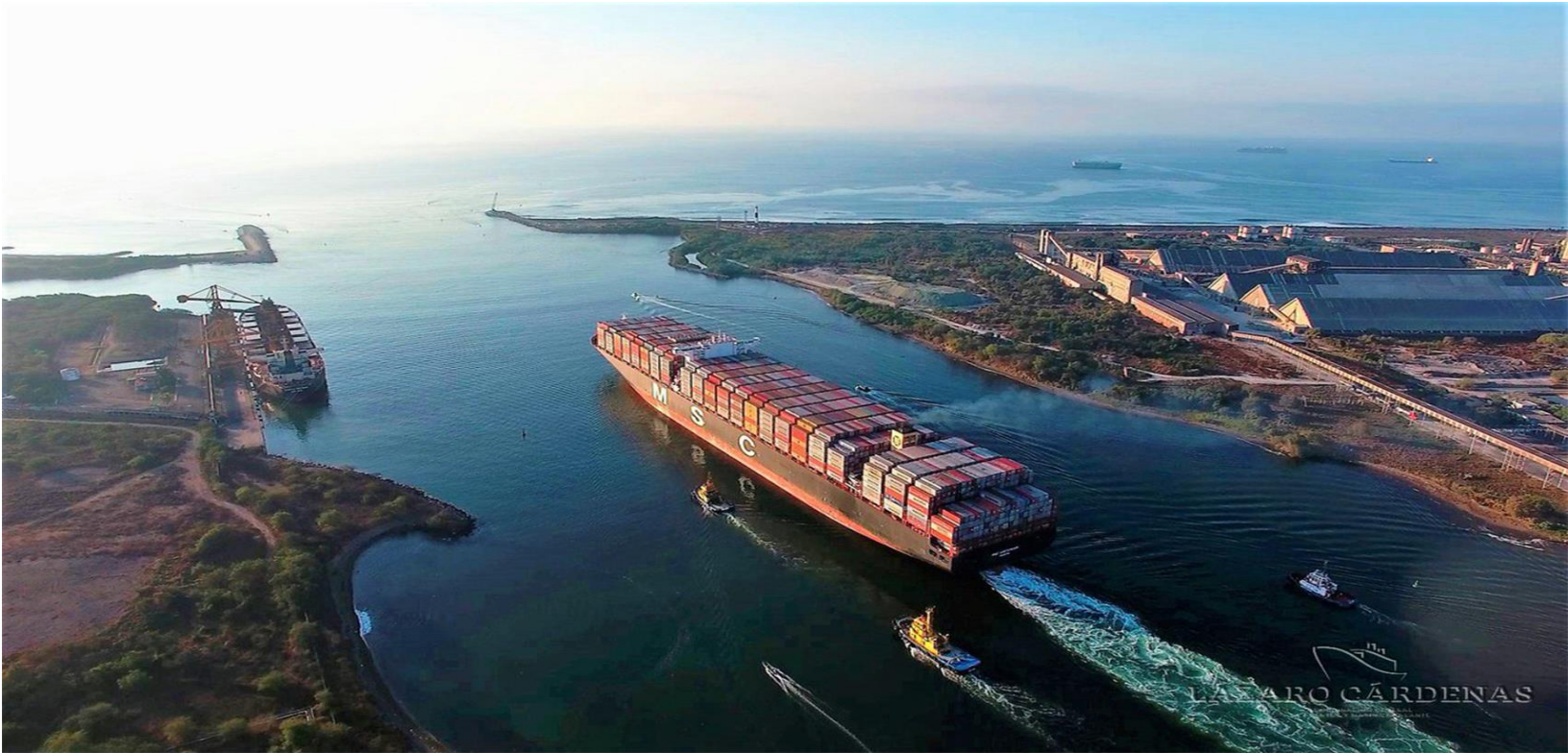


Línea Naviera	País	Puerto	
	Ecuador	Guayaquil	
	Hong Kong	Hong Kong	
	Taiwán	Kaohsiung	
	Guatemala	Puerto Quetzal	
	China	Qingdao	Ningbo
		Shanghái	Yangshan
		Shekou	
<b>X-PRESS CONTAINER LINE (UK) LTD</b>	Nicaragua	Corinto	
	México	Lázaro Cárdenas	
	Guatemala	Puerto Quetzal	
	Honduras	San Lorenzo	
	China	Shenzhen	Yangshan
<b>YANG MING LINE</b>	Corea del Sur	Busan	
	China	Ningbo	
<b>MITSUI OSK LINE</b>	Estados Unidos	Brownsville	Houston
		Long Beach	
	Nicaragua	Corinto	
	Japón	Hachinohe	Kashima
		Yokaichi	Yokohama
		Kanda	Nadahama
	Corea del Sur	Masan	Yeosu
		Busan	
	México	Mazatlán	Topolobampo
		Veracruz	
Panamá	Rodman		
<b>HAMBURG SÜD</b>	México	Altamira	Veracruz
	Brasil	Barcarena	
	Alemania	Bremerhaven	
	Cuba	Mariel	
	Estados Unidos	Panamá City	Puerto Everglades
	Colombia	Santa Marta	



**LÁZARO CÁRDENAS**

Boulevard De Las Islas No.1,  
Isla del Cayacal, C.P. 60950,  
Lázaro Cárdenas, Mich.  
Teléfono: (753) 533 0700  
<https://www.puertolazarocardenas.com.mx>



Desde 2016 el puerto de Lázaro Cárdenas se encuentra certificado como “Puerto Verde”, avalando al puerto como un buen ejemplo de gestión ambiental proactiva, a nivel mundial.



<b>Lázaro Cárdenas</b>	
Líneas navieras	14
Países	29
Puertos	106

### **Líneas navieras que operan en el puerto de Lázaro Cárdenas**

<b>Línea Naviera</b>	<b>País</b>	<b>Puerto</b>	<b>Puerto</b>
<b>AGUNSA</b>	China	Qingdao	Shanghái
	Hong Kong	Hong Kong	
	México	Manzanillo	
	Taiwán	Kaohsiung	
<b>ALTAMARITIMA</b>	China	Ningbo	Taicang
		Qingdao	Yantai
		Shanghái	Yantian
	Corea Del Sur	Masan	
	Estados Unidos	Beaumont	Long Beach
		Brunswick	Oakland
		Lake Charles	
	Japón	Kawasaki	Toyohashi
		Kobe	Yokohama
		Nagoya	
	México	Manzanillo	Rosarito
	Nicaragua	Corinto	
	Panamá	Cristóbal	Rodman
Perú	La Pampilla		
<b>CMA CGM MEXICO, S.A. DE C.V.</b>	Colombia	Buenaventura	
	Corea Del Sur	Busan	
	Ecuador	Guayaquil	Posorja
	El Salvador	Acajutla	
	Estados Unidos	Miami	
	Guatemala	Puerto Quetzal	





# SERVICIOS DE TRANSPORTE MARÍTIMO REGULAR EN MÉXICO, 2022

Línea Naviera	País	Puerto	Puerto
	México	Acapulco	Manzanillo
	Panamá	Balboa	
<b>GOLDEN SKY</b>	Colombia	Buenaventura	
	Corea Del Sur	Busan	Pyeongtaek
		Pohang	
	Estados Unidos	Los Ángeles	
	Guatemala	Puerto Quetzal	
	Honduras	San Lorenzo	
	Marruecos	Casablanca	
	México	Guaymas	Topolobampo
		Manzanillo	
	Panamá	Cristóbal	
Taiwán	Kaohsiung		
<b>HAPAG-LLOYD MEXICO SA DE CV</b>	Colombia	Buenaventura	
	Corea Del Sur	Busan	
	Costa Rica	Puerto Caldera	
	Estados Unidos	Long Beach	
	México	Manzanillo	
	Panamá	Rodman	
<b>MARITIMEX</b>	Canadá	New Westminster	Vancouver
	Chile	Iquique	Mejillones
		Lirquen	San Antonio
	China	Da Chan Bay	Taicang
		Ningbo	Yantai
		Shanghai	Zhousan
		Shenzhen	
	Colombia	Buenaventura	Santa Marta
	Corea Del Sur	Busan	Masan
		Gwangyang	Mokpo
		Kwangyang	
Costa Rica	Puerto Caldera		
Ecuador	Manta		



# SERVICIOS DE TRANSPORTE MARÍTIMO REGULAR EN MÉXICO, 2022

Línea Naviera	País	Puerto	Puerto
	El Salvador	Acajutla	
	Estados Unidos	Benicia	Long Beach
		Brunswick	Los Ángeles
		Freeport	Newark
		Garyville	Portland
		Houston	San Diego
		Hueneme	
	Guatemala	Puerto Quetzal	
	Japón	Hitachinaka	Nakanoseki
		Kanda	Yokohama
		Kobe	
	Marruecos	Safi	
	México	Acapulco	Rosarito
		Guaymas	San Juan De La Costa
		Manzanillo	Topolobampo
		Mazatlán	
	Nicaragua	Corinto	
	Países Bajos	Ámsterdam	
	Panamá	Balboa	Rodman
Cristóbal			
Perú	Callao		
Puerto Rico	San Juan		
<b>MEDITERRANEAN SHIPPING COMPANY MEXICO</b>	Canadá	Vancouver	
	Chile	San Antonio	San Vicente
	Corea Del Sur	Busan	Yeosu
	Estados Unidos	Freeport	Oakland
		Long Beach	Seattle
		Los Ángeles	
	México	Ensenada	Manzanillo
		Lázaro Cárdenas	
	Panamá	Balboa	Cristóbal
		Colón	Rodman



# SERVICIOS DE TRANSPORTE MARÍTIMO REGULAR EN MÉXICO, 2022

Línea Naviera	País	Puerto	Puerto	
<b>MERITUS HOLDING S.A. DE C.V.</b>	Canadá	Prince Rupert		
	Chile	Iquique		
	China	Zhousan		
	Colombia	Buenaventura		
	Corea Del Sur	Busan		
	Estados Unidos	Beaumont	Long Beach	
		El Segundo	Richmond	
		Honolulu		
	Guatemala	Puerto Quetzal		
	Japón	Hitachinaka	Toyohashi	
		Nagoya	Yokohama	
		Nakanoseki		
	México	Acapulco	Mazatlán	
		Lázaro Cárdenas	Rosarito	
Manzanillo				
Panamá	Cristóbal	Rodman		
<b>MEXSHIPPING</b>	Australia	Hay Point		
	Brasil	Acu	Rio De Janeiro	
	Canadá	Lower Cove	Roberts Bank	
		New Westminster	Vancouver	
	Chile	Chañaral	Lirquen	
	China	Dongjiakou	Yantai	
		Nansha	Yantian	
		Ningbo	Zhousan	
		Shanghái		
	Colombia	Buenaventura	Santa Marta	
		Puerto Drummond		
	Corea Del Sur	Busan	Ulsan	
	Costa Rica	Puerto Caldera		
	El Salvador	Acajutla		
España	Gijón			



Línea Naviera	País	Puerto	Puerto
	Estados Unidos	Benicia	Long Beach
		Gramercy	Richmond
		Honolulu	Stockton
		Hueneme	
	Filipinas	Hondagua	
	Guatemala	Puerto Quetzal	
	Honduras	San Lorenzo	
	Hong Kong	Hong Kong	
	Japón	Chiba	Sakaide
		Higashiharima	Tokuyama
		Nagoya	Toyohashi
		Nakanoseki	Yokohama
	Marruecos	Casablanca	
	México	Guaymas	Puerto Chiapas
		Lázaro Cárdenas	Salina Cruz
		Manzanillo	San Juan De La Costa
		Mazatlán	Topolobampo
Panamá	Balboa	Panamá	
	Cristóbal	Rodman	
Perú	Puerto Bayovar		
Polonia	Szczecin		
Singapur	Singapur		
Trinidad Y Tobago	Point Lisas		
<b>NAVECOPA S DE RL DE CV</b>	Australia	Brisbane	
	Estados Unidos	Beaumont	Long Beach
		Garyville	Puerto Arthur
		Houston	
	Japón	Kawasaki	
	México	Acapulco	Mazatlán
Guaymas		Salina Cruz	
La Paz		Topolobampo	



# SERVICIOS DE TRANSPORTE MARÍTIMO REGULAR EN MÉXICO, 2022

Línea Naviera	País	Puerto	Puerto
		Manzanillo	
	Panamá	Cristóbal	
	Perú	Callao	
NAVIOMAR	China	Lianyubgang	Yantai
		Ningbo	Zhousan
		Qingdao	
	Corea Del Sur	Geoje	
	Guatemala	Puerto Quetzal	
	México	Manzanillo	
TRANSATLANTICA	Chile	San Antonio	
	China	Lianyubgang	Yantian
		Yantai	
	Corea Del Sur	Busan	
	Costa Rica	Puerto Caldera	
	El Salvador	Acajutla	
	Estados Unidos	Oakland	
	Guatemala	Puerto Quetzal	
	México	Ensenada	Manzanillo
	Panamá	Balboa	Rodman
		Colón	
Perú	Callao		
TRANSMARINE NAVIGATION	China	Qingdao	
	Corea Del Sur	Busan	Kwangyang
	Estados Unidos	Los Ángeles	
	México	Ensenada	Manzanillo
TRANSPACIFICAS	Colombia	Buenaventura	
	Corea Del Sur	Busan	
	Ecuador	Posorja	
	Guatemala	Puerto Quetzal	
	México	Guaymas	Mazatlán
		Manzanillo	
Panamá	Balboa		



**SALINA CRUZ**

Interior Recinto Fiscal S/N,  
Col. Cantarranas, C.P. 70680, Salina Cruz, Oax.  
Teléfono: 971 717 3070  
<https://www.puertosalinacruz.com.mx>



El puerto de Salina Cruz es un puerto con una vocación preponderantemente petrolera. A través de este puerto se suministran los combustibles que abastecen a los estados de Sinaloa, Baja California y Baja California Sur.

Salina Cruz	
Líneas navieras	3
Países	8
Puertos	20



## Líneas navieras que operan en el puerto de Salina Cruz

Línea Naviera	País	Puerto	
<b>GNM SHIPPING</b>	Chile	Mejillones	
	Estados Unidos	Anacortes	Houston
		Long Beach	Los Ángeles
		San Francisco	Nikiski
	Ecuador	Esmeraldas	
	Honduras	San Lorenzo	
	Hong Kong	Hong Kong	
	México	Guaymas	Lázaro Cárdenas
		Topolobampo	
	Nicaragua	Puerto Sandino	
Panamá	Balboa	Panamá	
	Taboguilla		
<b>MARITIMEX</b>	Estados Unidos	El Segundo	Martinez
		Honolulu	Richmond
		Long Beach	Rodeo
		Los Ángeles	San Francisco
	México	Manzanillo	Topolobampo
		Mazatlán	
	Nicaragua	Corinto	Puerto Sandino
Panamá	Balboa		
<b>MERITUS HOLDING S.A. DE C.V.</b>	Estados Unidos	Long Beach	San Francisco
		Los Ángeles	
	Honduras	San Lorenzo	
	México	Lázaro Cárdenas	Manzanillo
	Panamá	Panamá	Balboa
<b>TRANSMARINE NAVIGATION</b>	México	Manzanillo	



**PUERTO CHIAPAS**

Edificio Operativo S/N,  
Recinto Fiscal, Puerto Chiapas Muelle Fiscal,  
C.P. 30730, Tapachula de Córdova y Ordoñez, Chis.  
Teléfono: 962 628 6841  
<http://www.puertochiapas.com.mx>



Puerto Chiapas	
Líneas navieras	4
Países	3
Puertos	4





## Líneas navieras que operan en el puerto de Puerto Chiapas

Línea Naviera	País	Puerto
<b>BOMAR EIGHT LLC C/O BOREALIS MARITIME LIMITED</b>	Guatemala	Puerto Quetzal
	México	Manzanillo
<b>HERSEA SA DE CV</b>	Chile	Antofagasta
	México	Mazatlán
<b>AGENCIA MARITIMA MARINA SA DE CV</b>	Guatemala	Puerto Quetzal
<b>LINEA MARITIMA DEL PACIFICO</b>	México	Topolobampo



**ALTAMIRA**

Calle Río Tamesí Km.0800 Lado Sur,  
Col. Puerto Industrial, C.P. 89603  
Altamira, Tamps.  
Teléfono: 833-260-6060  
<https://www.puertoaltamira.com.mx>



Altamira	
Líneas navieras	68
Países	40
Puertos	115



## Líneas navieras que operan en el puerto de Altamira

Línea Naviera	País	Puerto	
<b>ACE TANKERS</b>	Estados Unidos	Freeport	Filadelfia
		Houston	Tampa
		Point Comfort	
	México	Veracruz	
<b>ANGLO-EASTERN GROUP</b>	Estados Unidos	Houston	
	México	Veracruz	
<b>ATLANTIC BULK CARRIERS LTD</b>	Brasil	Puerto Grande	
	Estados Unidos	Baltimore	Puerto Arthur
		Pascagoula	
	Gabón	Puerto Owendo	
<b>BBC CHARTERING</b>	Canadá	Halifax	
	Colombia	Cartagena	
	Corea del Sur	Busan	
	Egipto	Suez	
	España	Gijón	
	Estados Unidos	Houston	Nueva Orleans
		Lake Charles	Puerto Everglades
		Mobile	Galveston
		Savannah	Freeport
		Tampico	Dos Bocas
México	Veracruz		
<b>BERGSHAV MANAGEMENT AS</b>	Estados Unidos	Corpus Christi	Beaumont
		Galveston	Houston
	México	Coatzacoalcos	Veracruz
<b>BERNALD SCHULTE SHIPMANAGEMENT</b>	México	Veracruz	
<b>CASHMAN EQUIPMENT CORP</b>	Estados Unidos	Morga City	
<b>CLIPPER STEEL GROUP</b>	Bélgica	Amberes	
	Brasil	Rio Grande	
	Colombia	Barranquilla	
	Estados Unidos	Houston	Savannah
		Mobile	Wilmington
		Puerto Arthur	
	México	Tuxpan	Veracruz
Panamá	Balboa		
<b>CMA CGM MEXICO, S.A. DE C.V.</b>	Cuba	Mariel	



# SERVICIOS DE TRANSPORTE MARÍTIMO REGULAR EN MÉXICO, 2022

Línea Naviera	País	Puerto	
	Estados Unidos	Houston	
	Jamaica	Kingston	Montego Bay
	México	Veracruz	
<b>COLUMBIA SHIPMANAGEMENT LTD</b>	Colombia	Cartagena	
	España	Barcelona	
	Estados Unidos	Galveston	Baton Rouge
		Puerto Allen	
<b>COSCO SHIPPING CO. LTD</b>	España	Las Palmas	
	Estados Unidos	Houston	
	Panamá	Rodman	
<b>DAMPSKIBSSELSKABET NORDEN A/S</b>	España	Grove	
	Estados Unidos	Baltimore	
	Honduras	Puerto Cortés	
	México	Veracruz	
	Países Bajos	Vlissingen	
	Rusia	San Petersburgo	
<b>DOWA LINE</b>	Argentina	San Nicolás	
	Brasil	Rio Haina	
	Colombia	Barranquilla	
	Estados Unidos	Baltimore	Nueva Orleans
	Guyana	Linden	
	Guatemala	Santo Tomás	
	Japón	Tahara	
	México	Tampico	
<b>EAGLE SHIP MANAGEMENT CO. LTD.</b>	Estados Unidos	Gulfport	Nueva Orleans
		Houston	Pascagoula
<b>FEDNAV INTERNATIONAL LTD</b>	Canadá	Montreal	
	Estados Unidos	Nueva Orleans	
<b>FLEET MANAGEMENT LTD</b>	Estados Unidos	Charleston	Savannah
		Nueva Orleans	
<b>GASCHEM SERVICES</b>	Estados Unidos	Houston	Puerto Neches
		Norco	
	Países Bajos	Rotterdam	Vlissingen
<b>GRUPO TMM</b>	Estados Unidos	Freeport	Houston
	México	Veracruz	Coatzacoalcos



# SERVICIOS DE TRANSPORTE MARÍTIMO REGULAR EN MÉXICO, 2022

Línea Naviera	País	Puerto	
<b>HAMBURG SÜD MEXICO SA DE CV</b>	México	Veracruz	
<b>HAPAG-LLOYD MEXICO SA DE CV</b>	Colombia	Cartagena	
	Estados Unidos	Houston	
	México	Veracruz	
<b>HARTMAN MARINE BV</b>	Estados Unidos	Corpus Christi	
<b>HÖEGH AUTOLINERS SHIPPING</b>	México	Veracruz	
	Países Bajos	Rotterdam	
<b>HUGO STINNES LINIEN</b>	España	Bilbao	
	Estados Unidos	Fernandina	Nueva Orleans
		Houston	
	México	Veracruz	
<b>HYUNDAI GROUP</b>	España	Balboa	
	Estados Unidos	Baltimore	Jacksonville
		Brunswick	Galveston
		Freeport	Marcus Hook
		Mobile	Puerto Everglades
		Newark	Tampa
		Nueva York	Filadelfia
	Haití	Miragoane	
	México	Manzanillo	Veracruz
	Panamá	Rodman	
	Puerto Rico	San Juan	
<b>INCHCAPE SHIPPING SERVICES</b>	Canadá	Vancouver	
	Estados Unidos	Baton Rouge	Puerto Allen
		Galveston	Houston
		Gramercy	
	México	Tuxpan	
	Panamá	Rodman	
Portugal	Sines		
<b>INDUSTRIAL MARITIME CARRIERS</b>	Brasil	Santos	
	Estados Unidos	Houston	Nueva Orleans
	México	Manzanillo	Tampico
	Trinidad y Tobago	Chaguaramas	
<b>KAWASAKI KISEN KAISHA LTD</b>	México	Veracruz	
<b>LAURITZEN GROUP</b>	Estados Unidos	Freeport	Houston
	Honduras	Puerto Cortés	
	Portugal	Sines	
<b>LOUIS DREYFUS COMPANY</b>	Estados Unidos	Davanta	Nueva Orleans



# SERVICIOS DE TRANSPORTE MARÍTIMO REGULAR EN MÉXICO, 2022

Línea Naviera	País	Puerto	
		Houston	Puerto Arthur
	Sudáfrica	Durban	
<b>M. T. MARITIME MANAGEMENT CORP.</b>	Estados Unidos	Corpus Christi	Wilmington
<b>MAERSK MEXICO S.A. DE C.V.</b>	Alemania	Bremerhaven	
	México	Altamira	Veracruz
	Estados Unidos	Newark	Puerto Everglades
	Gabón	Puerto Owendo	
	Países Bajos	Rotterdam	
	Panamá	Cristóbal	
<b>MAPA LOGISTIC SA DE CV</b>	Colombia	Barranquilla	
	Estados Unidos	Corpus Christi	Houston
	México	Veracruz	Coatzacoalcos
<b>MEDITERRANEAN SHIPPING COMPANY MEXICO</b>	Alemania	Bremerhaven	
	Bahamas	Freeport	
	Bélgica	Amberes	
	Colombia	Cartagena	
	Estados Unidos	Houston	Puerto Everglades
		Miami	Charleston
		Nueva York	
	México	Veracruz	
	Panamá	Cristóbal	
	Portugal	Sines	
<b>MELFI MARINE CORPORATION</b>	Estados Unidos	Morehead City	
	México	Progreso	
<b>MEXMARINE, S.A. DE C.V.</b>	Estados Unidos	Nueva Orleans	
<b>MEXSHIPPING</b>	Bahamas	Freeport	
	Brasil	Rio Grande	
	Rusia	San Petersburgo	
<b>MITSUI OSK LINE</b>	Estados Unidos	Brownsville	Houston
	México	Veracruz	
	Panamá	Rodman	
<b>MUR SHIPPING BV</b>	Estados Unidos	Gulfport	Nueva Orleans
		Lake Charles	Richmond
	Mozambique	Moma	
Sudáfrica	Durban		
<b>NAVECOPA S DE RL DE CV</b>	Estados Unidos	Houston	



# SERVICIOS DE TRANSPORTE MARÍTIMO REGULAR EN MÉXICO, 2022

Línea Naviera	País	Puerto	
	España	Huelva	
<b>NAVESCO S.A.</b>	Colombia	Barranquilla	Brisa
	Estados Unidos	Beaumont	Houston
	Guyana	Linden	
	México	Tampico	
<b>NAVIGATOR EUROPA LLC</b>	Estados Unidos	Houston	
<b>NORDIC TANKERS INC</b>	Canadá	Quebec	
	Estados Unidos	Brownsville	Houston
	México	Veracruz	
<b>NORTON LILLY INTERNATIONAL</b>	Canadá	Bencacour	Halifax
	Corea del Sur	Kwangyang	
	España	Bilbao	
	Estados Unidos	Baltimore	Houston
		Brownsville	Galveston
	Francia	Dunkerque	
	Gibraltar	Gibraltar	
Panamá	Rodman		
<b>NYK LINE</b>	Colombia	Barranquilla	
	Estados Unidos	Baltimore	Mississippi River
	Ghana	Tema	
	japón	Kimitsu	Kisarazu
	México	Veracruz	
	Portugal	Sines	
	Panamá	Balboa	Cristóbal
<b>OCEAN NETWORK EXPRESS</b>	Panamá	Rodman	
<b>OLDENDORFF CARRIERS</b>	Brasil	Itaguai	
	Estados Unidos	Brownsville	Houston
		Gulfport	Nueva Orleans
		Lake Charles	
	México	Tuxpan	Veracruz
		Progreso	
Panamá	Balboa		
<b>ONEGO SHIPPING &amp; CHARTERING</b>	Dinamarca	Skagen	
	España	Gijón	
	Estados Unidos	Savannah	Lake Charles
		Houston	Nueva Orleans
	México	Veracruz	Dos Bocas
Coatzacoalcos			



# SERVICIOS DE TRANSPORTE MARÍTIMO REGULAR EN MÉXICO, 2022

Línea Naviera	País	Puerto	
	Portugal	Lisboa	
<b>ORIENT OVERSEAS CONTAINER LINE</b>	México	Tampico	
<b>OSLO BULK</b>	Brasil	Ilheus	
	Colombia	Barranquilla	
	Estados Unidos	Baltimore	Savannah
	México	Veracruz	Progreso
	Países Bajos	Vlissingen	
<b>PACC CONTAINER LINE</b>	Canadá	Sorel	
	Estados Unidos	Houston	Baltimore
	México	Tampico	Veracruz
<b>PACIFIC BASIN SHIPPING</b>	Estados Unidos	Pascagoula	
	Brasil	Pecem	
<b>PAN OCEAN</b>	Estados Unidos	Houston	Brownsville
	México	Tuxpan	
	Panamá	Balboa	
	Senegal	Dakar	
<b>PHOENIX BULK CARRIERS</b>	Brasil	Pecem	
	Estados Unidos	Gramercy	Pascagoula
		Nueva Orleans	
	México	Tuxpan	
	Panamá	Rodman	
<b>SEABOARD MARINE LIMITED</b>	Canadá	Quebec	
	Estados Unidos	Puerto Arthur	
	Trinidad y Tobago	Point Lisas	
<b>SK SHIPPING CO. LTD.</b>	Estados Unidos	Houston	
	Jamaica	Kingston	
	México	Progreso	Manzanillo
		Veracruz	
	Panamá	Balboa	Rodman
<b>SMT SHIPPING</b>	Canadá	Contrecoeur	
	España	Algeciras	
	Estados Unidos	Tampa	Houston
		Corpus Christi	
	Mauritania	Nouakchott	
	México	Tuxpan	Veracruz
Panamá	Balboa		
<b>SPLIETHOFF'S BEVRACHTINGS</b>	Brasil	Puerto Grande	Sepetiba
	Estados Unidos	Houston	Palm Beach





# SERVICIOS DE TRANSPORTE MARÍTIMO REGULAR EN MÉXICO, 2022

Línea Naviera	País	Puerto	
	Reino Unido	Immingham	
	Rusia	San Petersburgo	
<b>STOLT NIELSEN INC.</b>	China	Penglai	
	Bahamas	Freeport	
	Brasil	Aratu	
	Estados Unidos	Galveston	Point Comfort
		Houston	Baton Rouge
		Lake Charles	Beaumont
		Nueva Orleans	Corpus Christi
	México	Coatzacoalcos	
	República Dominicana	Puerto Plata	
<b>SYNERGY GROUP</b>	Colombia	Santa Marta	
	Estados Unidos	Point Comfort	
<b>TOKO KAIUN KAISHA LTD</b>	Estados Unidos	Freeport	Houston
	México	Veracruz	
<b>TRANSGAS SHIPPING LINES S.A.C</b>	Estados Unidos	Corpus Christi	Houston
	Panamá	Rodman	
<b>TRANSMARINE NAVIGATION</b>	Brasil	Rio Haina	
	Estados Unidos	Corpus Christi	Lake Charles
<b>TRANSUNISA GROUP</b>	Estados Unidos	Nueva Orleans	Lake Charles
		Houston	
	México	Manzanillo	
<b>TWIN MARINE DE MEXICO</b>	Colombia	Cartagena	
	Costa Rica	Puerto Moin	
	Brasil	Puerto Grande	
	Estados Unidos	Mobile	
	México	Veracruz	
<b>ULTRABULK SA</b>	Colombia	Barranquilla	
	España	Algeciras	
	Estados Unidos	Pascagoula	Houston
		Puerto Arthur	Nueva Orleans
		Puerto Manatee	
	Guatemala	Puerto Barrios	
	Italia	Monfalcone	
	México	Veracruz	
	Panamá	Rodman	Cristóbal
Países Bajos	Rotterdam	Flushing	



# SERVICIOS DE TRANSPORTE MARÍTIMO REGULAR EN MÉXICO, 2022

Línea Naviera	País	Puerto	
	Sierra Leona	Sherbro	
	Ucrania	Odesa	
<b>UNIGAS INTERNACIONAL INC.</b>	Canadá	Sorel	
	Estados Unidos	Houston	Corpus Christi
	México	Tampico	Veracruz
	Países Bajos	Flushing	
<b>UNI-TANKERS</b>	Estados Unidos	Norco	Corpus Christi
	Países Bajos	Moerdijk	Rotterdam
<b>V GROUP LTD</b>	Estados Unidos	Freeport	Freeport
		Houston	Galveston
		Point Comfort	
<b>WALLENIUS LINES</b>	Estados Unidos	Houston	Brunswick
		Lake Charles	Corpus Christi
		Point Comfort	
<b>WESTERN BULK CARRIER</b>	Estados Unidos	Galveston	
	México	Manzanillo	Veracruz
<b>YANG MING LINE</b>	Colombia	Barranquilla	
	Estados Unidos	Houston	
<b>ZIM INTERNATIONAL SHIPPING LINE</b>	Colombia	Buenaventura	
	Estados Unidos	Nueva Orleans	Tampa
	Jamaica	Kingston	
	México	Progreso	Veracruz



## TAMPICO

Edificio API Tampico S/N,  
Recinto Portuario, Zona Centro,  
C.P. 89000 Tampico, Tamps.  
Teléfono: 833 241 1400  
<http://www.puertodetampico.com.mx>



Tampico	
Líneas navieras	43
Países	13
Puertos	45



**Líneas navieras que operan en el puerto de Tampico**

Línea Naviera	País	Puerto	
<b>ANGLO-EASTERN GROUP</b>	Estados Unidos	Beaumont	
<b>BBC CHARTERING</b>	Chile	Mejillones	
	Colombia	Santa Marta	
	Estados Unidos	Beaumont	Houston
		Nueva Orleans	
	Panamá	Panamá	
<b>BELBULK SHIPPING PTE LTD</b>	Estados Unidos	Charleston	Mobile
		Houston	
<b>BW FLEET MANAGEMENT PTE LTD.</b>	Estados Unidos	Houston	
<b>CASHMAN EQUIPMENT CORP</b>	México	Coatzacoalcos	Tuxpan
		Dos Bocas	
<b>CHM MARITIME, S.A.P.I. DE C.V.</b>	Estados Unidos	Luisiana	
	México	Dos Bocas	
<b>COLUMBIA SHIPMANAGEMENT LTD</b>	Jamaica	Kingston	
<b>COSCO SHIPPING CO. LTD</b>	Bélgica	Amberes	
<b>DOMINIQUE TRADING CO</b>	Estados Unidos	Garyville	Pensilvania
		Houston	Puerto Arthur
<b>DOWA LINE</b>	Estados Unidos	Mobile	Houston
		Tampa	
	Honduras	Puerto Cortés	
	República Dominicana	Rio Haina	
<b>EXECUTIVE SHIP MANAGEMENT</b>	Países Bajos	Rotterdam	
<b>FEDNAV INTERNATIONAL LTD</b>	Estados Unidos	Beaumont	
<b>FLEET MANAGEMENT LTD</b>	Estados Unidos	Corpus Christi	Luisiana
		Houston	
<b>GRUPO SCORPIO</b>	Estados Unidos	Lake Charles	Houston
		Mobile	
<b>HAFNIA PTE LTD</b>	Estados Unidos	Beaumont	
<b>HEIDMAR INC</b>	Estados Unidos	Houston	Puerto Arthur
		Pascagoula	Brownsville
<b>HORNBECH OFFSHORE</b>	Estados Unidos	Fourchon	Houston
	México	Dos Bocas	



# SERVICIOS DE TRANSPORTE MARÍTIMO REGULAR EN MÉXICO, 2022

Línea Naviera	País	Puerto	
<b>INDUSTRIAL MARITIME CARRIERS</b>	Panamá	Balboa	
	República Dominicana	Rio Haina	
<b>ISHIMA INTERNATIONAL SHIPPING</b>	Estados Unidos	Beaumont	
<b>LAURENT MARITIME CORP.</b>	Estados Unidos	Galveston	Puerto Arthur
		Houston	Puerto Everglades
		Corpus Christi	
	Jamaica	Kingston	
<b>MAERSK MEXICO S.A. DE C.V.</b>	Estados Unidos	Houston	Brownsville
<b>NAVESCO S.A.</b>	Estados Unidos	Charleston	Mobile
		Houston	
	México	Dos Bocas	
<b>NAVIERA ARMAMEX</b>	Estados Unidos	Houston	
	México	Progreso	
<b>NAVIGAZIONE MONTANARI</b>	Estados Unidos	Houston	
<b>NAVIOS CORPORATION MANAGEMENT INC.</b>	Estados Unidos	Beaumont	
<b>NORIENT PRODUCT POOL</b>	México	Ciudad Del Carmen	
<b>OLAND SHIPPING S.A.</b>	Bahamas	Nassau	Freeport
	Bermudas	Hamilton	
	Colombia	Barranquilla	
	Estados Unidos	Mobile	Pensacola
<b>ONEGO SHIPPING &amp; CHARTERING</b>	Estados Unidos	Houston	Mobile
		Mobile	Nueva Orleans
	Trinidad Y Tobago	Point Lisas	
<b>OSLO BULK</b>	Bélgica	Amberes	
<b>PACIFIC BASIN SHIPPING</b>	Estados Unidos	Beaumont	Nueva Orleans
<b>PENFIELD MARINE LLC</b>	Estados Unidos	Pascagoula	Houston
		Puerto Arthur	
<b>PLEIADES SHIPPING</b>	Estados Unidos	Puerto Arthur	Puerto Everglades
	México	Ciudad Del Carmen	
	República Dominicana	Rio Haina	
<b>PM OFFSHORE SA DE CV</b>	Estados Unidos	Mobile	
	México	Coatzacoalcos	
<b>SEALANDIA SHIPPING MANAGEMENT</b>	Estados Unidos	Houston	
<b>SPLIETHOFF'S BEVRACHTINGS</b>	Bahamas	Freeport	
<b>THESTIA SHIPPING S.A.</b>	Bahamas	Nassau	



**SERVICIOS DE TRANSPORTE MARÍTIMO REGULAR EN MÉXICO, 2022**

Línea Naviera	País	Puerto	
	Estados Unidos	Baton Rouge	
	Jamaica	Kingston	
<b>TORM SHIPPING</b>	Estados Unidos	Houston	Beaumont
<b>TSAKOS COLUMBIA SHIPMANAGEMENT</b>	Estados Unidos	Houston	Puerto Manatee
		Puerto Arthur	
	Rusia	Ust Luga	
<b>TWIN MARINE DE MEXICO</b>	Estados Unidos	Houston	
<b>V GROUP LTD</b>	Estados Unidos	Houston	
<b>WINDERMERE SHIPPING PTE LTD</b>	Estados Unidos	Puerto Manatee	
<b>WORLD DIRECT SHIPPING LLC</b>	Estados Unidos	Baton Rouge	
<b>ZODIAC MARITIME</b>	Estados Unidos	Baton Rouge	



**TUXPAN**

Carr a la Barra Nte Kilómetro 6.5,  
La Calzada, C.P. 92800,  
Tuxpan de Rodríguez Cano, Ver.  
Teléfono: 783 102 3030  
<https://www.puertotuxpan.com.mx>



Tuxpan	
Líneas navieras	43
Países	8
Puertos	41



## Líneas navieras que operan en el puerto de Tuxpan

Línea Naviera	País	Puerto	
<b>ACE TANKERS</b>	Estados Unidos	Baton Rouge	Plaquemines
		Galveston	Point Comfort
		Houston	
	México	Altamira	Tampico
		Coatzacoalcos	
<b>ANGLO-EASTERN GROUP</b>	Estados Unidos	Beaumont	Houston
		Corpus Christi	Puerto Arthur
	Honduras	Puerto Cortés	
	México	Topolobampo	
<b>ARDMORE SHIPPING</b>	Estados Unidos	Houston	Puerto Arthur
	México	Veracruz	
<b>BBC CHARTERING</b>	Estados Unidos	Houston	Mobile
<b>BERNALD SCHULTE SHIPMANAGEMENT</b>	Estados Unidos	Freeport	Nederland
		Houston	
<b>BW FLEET MANAGEMENT PTE LTD.</b>	Estados Unidos	Houston	
	Países Bajos	Ámsterdam	
<b>CASHMAN EQUIPMENT CORP</b>	México	Dos Bocas	Tampico
<b>CLEARLAKE SHIPPING PTE LTD.</b>	Estados Unidos	Beaumont	Lake Charles
		Corpus Christi	Puerto Allen
		Houston	
	Letonia	Ventspils	
	Países Bajos	Ámsterdam	
<b>CROSBY MARINE SERVICES, S.A. DE C.V.</b>	México	Coatzacoalcos	Seybaplaya
		Dos Bocas	Tampico
<b>DAMPSKIBSSELSKABET NORDEN A/S</b>	Canadá	Quebec	
	Estados Unidos	Baton Rouge	Nueva Orleans
		Beaumont	Pasadena
	México	Coatzacoalcos	
<b>DOWA LINE</b>	Estados Unidos	Norfolk	
<b>EXECUTIVE SHIP MANAGEMENT</b>	Estados Unidos	Beaumont	Puerto Arthur
		Houston	
	México	Veracruz	
	Países Bajos	Ámsterdam	
<b>FLEET MANAGEMENT LTD</b>	Estados Unidos	Beaumont	Puerto Arthur
		Houston	
	México	Coatzacoalcos	





# SERVICIOS DE TRANSPORTE MARÍTIMO REGULAR EN MÉXICO, 2022

Línea Naviera	País	Puerto	
	Países Bajos	Ámsterdam	
<b>GRUPO SCORPIO</b>	Estados Unidos	Beaumont	Puerto Arthur
		Houston	Texas City
	México	Coatzacoalcos	
	Países Bajos	Ámsterdam	
<b>GRUPO TMM</b>	Estados Unidos	Houston	
	México	Tampico	Veracruz
<b>HAFNIA PTE LTD</b>	Estados Unidos	Beaumont	Nueva Orleans
		Galveston	Texas City
		Houston	Puerto Arthur
	México	Progreso	Tampico
	Países Bajos	Rotterdam	
<b>HORNBECH OFFSHORE</b>	Estados Unidos	Galveston	
	México	Coatzacoalcos	Tuxpan
		Tampico	
<b>INCHCAPE SHIPPING SERVICES</b>	Estados Unidos	Beaumont	Lake Charles
		Houston	Puerto Arthur
	Países Bajos	Ámsterdam	
<b>ISHIMA INTERNATIONAL SHIPPING</b>	Estados Unidos	Beaumont	
	Países Bajos	Ámsterdam	
<b>LAURITZEN GROUP</b>	Brasil	Itacoatiara	
<b>LOUIS DREYFUS COMPANY</b>	Estados Unidos	Freeport	Nueva Orleans
<b>M. T. MARITIME MANAGEMENT CORP.</b>	Estados Unidos	Beaumont	
<b>MAERSK MEXICO S.A. DE C.V.</b>	Brasil	Vila Do Conde	
	Estados Unidos	Beaumont	Lake Charles
		Corpus Christi	Puerto Arthur
		Houston	
Países Bajos	Ámsterdam		
<b>MANSEL PTE LTD</b>	Estados Unidos	Houston	Puerto Arthur
		Nueva Orleans	
	México	Coatzacoalcos	
<b>MARITIMEX</b>	Estados Unidos	Puerto Arthur	
<b>NAVIERA ARMAMEX</b>	México	Coatzacoalcos	
<b>NORIENT PRODUCT POOL</b>	Estados Unidos	Baton Rouge	Nederland
		Beaumont	Nueva Orleans
		Corpus Christi	Puerto Arthur
		Galveston	Texas City
		Houston	



# SERVICIOS DE TRANSPORTE MARÍTIMO REGULAR EN MÉXICO, 2022

Línea Naviera	País	Puerto	
	México	Coatzacoalcos	Veracruz
		Tampico	
<b>NORTHERN MARINE MANAGEMENT</b>	Estados Unidos	Houston	Nederland
	Honduras	Puerto Cortés	
<b>OLDENDORFF CARRIERS</b>	Estados Unidos	Nueva Orleans	
<b>PAN OCEAN</b>	Estados Unidos	Puerto Manatee	
	México	Manzanillo	Veracruz
<b>PLEIADES SHIPPING</b>	Estados Unidos	Beaumont	Puerto Arthur
<b>PM OFFSHORE SA DE CV</b>	México	Campeche	Coatzacoalcos
<b>PMI TRADING LTD</b>	México	Houston	Puerto Arthur
	Estados Unidos	Coatzacoalcos	
<b>SHELL INTERNATIONAL</b>	Estados Unidos	Corpus Christi	Lake Charles
		Houston	Puerto Arthur
	Países Bajos	Ámsterdam	
<b>STENA BULK</b>	Estados Unidos	Beaumont	Puerto Arthur
		Houston	
	Honduras	Puerto Cortés	
	México	Tuxpan	
	Países Bajos	Ámsterdam	
<b>STOLT NIELSEN INC.</b>	Estados Unidos	Galveston	Houston
	México	Altamira	Veracruz
		Coatzacoalcos	
<b>THOME GROUP</b>	Estados Unidos	Baton Rouge	Nueva Orleans
		Houston	Puerto Allen
<b>TORM SHIPPING</b>	Egipto	Suez	
	Estados Unidos	Beaumont	Puerto Arthur
		Houston	
	México	Coatzacoalcos	
	Países Bajos	Ámsterdam	
<b>TRANSUNISA GROUP</b>	México	Altamira	
<b>TSAKOS COLUMBIA SHIPMANAGEMENT</b>	Estados Unidos	Beaumont	
<b>ULTRABULK SA</b>	Estados Unidos	Nueva Orleans	
<b>V GROUP LTD</b>	Estados Unidos	Houston	
<b>WESTERN BULK CARRIER</b>	Estados Unidos	Nederland	Puerto Arthur
<b>WORLD DIRECT SHIPPING LLC</b>	Estados Unidos	Puerto Manatee	
	México	Coatzacoalcos	Tampico
<b>ZODIAC MARITIME</b>	Estados Unidos	Beaumont	Houston



# SERVICIOS DE TRANSPORTE MARÍTIMO REGULAR EN MÉXICO, 2022

## VERACRUZ

Marina Mercante 210,  
Centro, 91700 Veracruz, Ver.  
Teléfono: 229 923 2170  
<http://www.puertodeveracruz.com.mx>



Veracruz	
Líneas navieras	10
Países	16
Puertos	56



## Líneas navieras que operan en el puerto de Veracruz

Línea Naviera	País	Puerto	
<b>CMA CGM MEXICO, S.A. DE C.V.</b>	Bahamas	Freeport	
	España	Barcelona	
	Estados Unidos	Charleston	Miami
		Nueva Orleans	
	Jamaica	Kingston	
	México	Altamira	Progreso
	República Dominicana	Rio Haina	
<b>HAPAG-LLOYD MEXICO SA DE CV</b>	China	Qingdao	
	Colombia	Buenaventura	Cartagena
	Corea Del Sur	Busan	
	Costa Rica	Puerto Caldera	
	Estados Unidos	Houston	Oakland
		Long Beach	
	Guatemala	Puerto Quetzal	
	Japón	Yokohama	
	México	El Sauzal	Ensenada
		Isla Todos Santos	Lázaro Cárdenas
		Manzanillo	Mazatlán
		Veracruz	Rosarito
Puerto Escondido			
Panamá	Rodman		
<b>HLC</b>	Alemania	Hamburgo	
	Bélgica	Barcelona	Valencia
	Colombia	Altamira	
	España	Cartagena	
	Estados Unidos	Charleston	Miami
	Guatemala	Santo Tomás	
	Jamaica	Kingston	
	México	Amberes	
<b>MEDITERRANEAN SHIPPING COMPANY MEXICO</b>	Colombia	Cartagena	
	España	Valencia	
	Estados Unidos	Freeport	Miami
		Galveston	Nueva York



# SERVICIOS DE TRANSPORTE MARÍTIMO REGULAR EN MÉXICO, 2022

Línea Naviera	País	Puerto	
		Jacksonville	Puerto Everglades
	México	Altamira	
	Países Bajos	Rotterdam	
	Panamá	Colón	Cristóbal
<b>MELFI MARINE CORPORATION</b>	Cuba	La Habana	Maríel
		Santiago	
	Estados Unidos	Morehead	
	México	Progreso	
<b>MSK SHIPPING &amp; LOGISTICS</b>	Alemania	Bremerhaven	Hamburgo
	Bélgica	Amberes	
	Colombia	Cartagena	
	Estados Unidos	Houston	Mobile
		Jacksonville	Newark
		Miami	Norfolk
		Nueva Orleans	Charleston
	México	Altamira	
Panamá	Cristóbal		
<b>NYK LINE</b>	Colombia	Barranquilla	
	Corea Del Sur	Busan	Yeosu
	Estados Unidos	Baltimore	Los Angeles
		Long Beach	Mississippi River
	Japón	Chiba	Nagasaki
		Fukuyama	Kimitsu
		Kashima	Kisarazu
		Kawasaki	Mitsukushima
		Mizushima	Tagonoura
		Tokuyama	Wakayama
	México	Acapulco	Ensenada
		Manzanillo	Tuxpan
		Veracruz	
Panamá	Balboa	Cristóbal	
	Rodman		
<b>OCEAN NETWORK EXPRESS</b>	Alemania	Hamburgo	
	Colombia	Cartagena	
<b>ORIENT OVERSEAS CONTAINER LINE</b>	Estados Unidos	Miami	
<b>WALLENIUS LINES</b>	Colombia	Cartagena	



**COATZACOALCOS**

Interior del Recinto Fiscal Zona Franca,  
Col Centro, CP 96400. Coatzacoalcos, Ver.  
Teléfono: (921) 211 0270  
<https://www.puertocoatzacoalcos.com.mx>



El puerto de Coatzacoalcos ahora forma parte del proyecto del Corredor Interoceánico Istmo de Tehuantepec. Si bien una de sus cargas más importantes es la petrolera, también busca participar en el movimiento de mercancías. En la actualidad reporta lo siguientes datos:

Coatzacoalcos	
Líneas navieras	14
Países	12
Puertos	34



## Líneas navieras que operan en el puerto de Coatzacoalcos

Línea Naviera	País	Puerto	
ACE TANKERS	Estados Unidos	Charleston	Puerto Neches
		Freeport	Richmond
		Houston	
	México	Tuxpan	Veracruz
AGENCIA MARITIMA DE Tuxpan S.A. DE C.V.	México	Dos Bocas	Minatitlán
DOWA LINE	México	Tampico	Tuxpan
EMPREMAD TRADING SA DE CV	México	Ciudad del Carmen	Tampico
		Coatzacoalcos	Tuxpan
		Puerto Manatee	Veracruz
FEDNAV INTERNATIONAL LTD	Alemania	Bremen	
GASCHEM SERVICES	Estados Unidos	Houston	
GRUPO TMM	Estados Unidos	Houston	
	México	Tampico	Veracruz
LOUIS DREYFUS COMPANY	México	Progreso	
M. T. MARITIME MANAGEMENT CORP.	Estados Unidos	Destrehan	
MAPA LOGISTIC SA DE CV	México	Altamira	Veracruz
MARITIMEX	Bahamas	Freeport	
	Cuba	La Habana	
	Estados Unidos	Lake Charles	Beaumont
		Luisiana	Corpus Christi
		Nueva Orleans	Galveston
		Grove	Houston
		Puerto Neches	Savannah
		Point Comfort	Gramercy
		Tampa	
	Guyana	Georgetown	
	México	Altamira	Ciudad del Carmen
		Coatzacoalcos	Tuxpan
		Veracruz	
	Portugal	Aveiro	
Venezuela	Puerto Cabello		
MERITUS HOLDING S.A. DE C.V.	Estados Unidos	Destrehan	Nueva Orleans
		Houston	



# SERVICIOS DE TRANSPORTE MARÍTIMO REGULAR EN MÉXICO, 2022

Línea Naviera	País	Puerto	
	Japón	Mizushima	
	México	Dos Bocas	Veracruz
		Tuxpan	
<b>MEXMARINE, S.A. DE C.V.</b>	Estados Unidos	Mobile	
	México	Coatzacoalcos	
<b>MEXSHIPPING</b>	Argentina	San Nicolás	
	Estados Unidos	Corpus Christi	
	México	Veracruz	
<b>MITSUI OSK LINE</b>	Nicaragua	Corinto	
<b>MULTISERVICIOS MARITIMOS Y TERRESTRES JIRE SA DE CV</b>	México	Alvarado	Tampico
		Coatzacoalcos	
<b>NAVECOPA S DE RL DE CV</b>	México	Veracruz	
<b>NORTON LILLY INTERNATIONAL</b>	Jamaica	Puerto Esquivel	
<b>OCEAN MARINE</b>	México	Dos Bocas	
<b>STOLT NIELSEN INC.</b>	México	Veracruz	
<b>TANKERS VESSEL AGENCY</b>	Curazao	Willemstad	
	Estados Unidos	Houston	
	Panamá	Cristóbal	
<b>TWIN MARINE DE MEXICO</b>	Colombia	Cartagena	
	Costa Rica	Puerto Moin	
	Estados Unidos	Hopewell	





**PROGRESO**

Viaducto al Muelle Fiscal Km 2, Edificio S/N,  
C.P.97320, Progreso, Yuc.  
Teléfono: 969 934 3250  
<https://www.puertosalucatan.com>



Progreso	
Líneas navieras	22
Países	19
Puertos	41



## Líneas navieras que operan en el puerto de Progreso

Línea Naviera	País	Puerto		
<b>AGENCIA MARITIMA MARINA SA DE CV</b>	México	Coatzacoalcos		
<b>ARDMORE SHIPPING</b>	México	Coatzacoalcos	Pajaritos	
<b>BBC CHARTERING</b>	Colombia	Cartagena		
	Estados Unidos	Everett	Houston	
		Galveston		
<b>CASHMAN EQUIPMENT CORP</b>	México	Ciudad Del Carmen		
	Panamá	Cristóbal		
<b>CLEARLAKE SHIPPING PTE LTD.</b>	Estados Unidos	Harvey	Puerto Allen	
<b>CMA CGM MEXICO, S.A. DE C.V.</b>	Jamaica	Kingston	Montego Bay	
	México	Altamira	Coatzacoalcos	
		Isla Mujeres	Veracruz	
	República Dominicana	Caucedo		
<b>COSCO SHIPPING CO. LTD</b>	Colombia	Barranquilla		
	México	Veracruz		
<b>DAMPSKIBSSELSKABET NORDEN A/S</b>	Cuba	Mariel		
	Brasil	Barcarena	Santarem	
	Estados Unidos	Gramercy	Houston	
		Nueva Orleans	Puerto Allen	
		Baton Rouge		
	México	Veracruz		
	República Dominicana	Caucedo	Puerto Plata	
<b>DOWA LINE</b>	Estados Unidos	Nueva Orleans	Savannah	
	Honduras	Puerto Cortés		
	México	Coatzacoalcos		
<b>EXECUTIVE SHIP MANAGEMENT</b>	México	Pajaritos		
<b>FEDNAV INTERNATIONAL LTD</b>	México	Veracruz		
<b>GRUPO SCORPIO</b>	Belice	Belice		
	México	Coatzacoalcos	Veracruz	
		Pajaritos		
<b>HAFNIA PTE LTD</b>	Estados Unidos	Tampa		
	México	Coatzacoalcos	Pajaritos	
<b>HAMBURG SÜD</b>	Alemania	Bremerhaven		
	Brasil	Barcarena		
	Colombia	Santa Marta		



# SERVICIOS DE TRANSPORTE MARÍTIMO REGULAR EN MÉXICO, 2022

Línea Naviera	País	Puerto	
	Cuba	Mariel	
	Estados Unidos	Panamá City	Puerto Everglades
	México	Altamira	Veracruz
	Países Bajos	Rotterdam	
<b>INCHCAPE SHIPPING SERVICES</b>	México	Pajaritos	
<b>KAWASAKI KISEN KAISHA LTD</b>	Estados Unidos	Nueva Orleans	Puerto Allen
	Estados Unidos	Houston	Tampa
		Panamá City	
	Gibraltar	Gibraltar	
	México	Coatzacoalcos	Pajaritos
<b>LINEA PENINSULAR, INC.</b>		Cozumel	Veracruz
	México	Coatzacoalcos	Veracruz
<b>LOUIS DREYFUS COMPANY</b>	Estados Unidos	Houston	Nueva Orleans
	México	Altamira	Dos Bocas
Ciudad Del Carmen		Pajaritos	
Coatzacoalcos		Veracruz	
<b>MEDITERRANEAN SHIPPING COMPANY</b>	México	Altamira	Veracruz
	Estados Unidos	Freeport	Nueva Orleans
		Galveston	
<b>MELFI MARINE CORPORATION</b>	Cuba	La Habana	Santiago
		Mariel	
<b>NAVIERA ARMAMEX</b>	México	Seybaplaya	
<b>NAVIERA DEL REM S.A. DE C.V.</b>	España	Algeciras	
	Estados Unidos	Panamá City	
	México	Altamira	Veracruz
		Coatzacoalcos	Pajaritos
<b>NORDIC TANKERS INC</b>	Canadá	Becancour	
	Costa Rica	Golfito	
	Estados Unidos	Freeport	Houston
	Guatemala	Santo Tomás	
	Honduras	Puerto Cortes	
	México	Coatzacoalcos	
<b>NORIENT PRODUCT POOL</b>	Estados Unidos	Morgan City	
	México	Pajaritos	Veracruz
<b>OLDENDORFF CARRIERS</b>	México	Coatzacoalcos	
<b>OSLO BULK</b>	México	Altamira	
<b>PACIFIC BASIN SHIPPING</b>	Brasil	Barcarena	



# SERVICIOS DE TRANSPORTE MARÍTIMO REGULAR EN MÉXICO, 2022

Línea Naviera	País	Puerto	
	España	Barcelona	
	Estados Unidos	Houston	Nueva Orleans
		Mobile	
	Gibraltar	Gibraltar	
Portugal	Lisboa		
<b>PMI TRADING LTD</b>	México	Pajaritos	Veracruz
<b>SHELL INTERNATIONAL</b>	México	Coatzacoalcos	Veracruz
<b>STENA BULK</b>	México	Veracruz	
<b>THESTIA SHIPPING S.A.</b>	México	Tampico	
<b>TORM SHIPPING</b>	México	Coatzacoalcos	Veracruz
		Pajaritos	
<b>TSAKOS COLUMBIA SHIPMANAGEMENT</b>	México	Pajaritos	
<b>ULTRABULK SA</b>	China	Fangcheng	
	Estados Unidos	Puerto Arthur	
	México	Pajaritos	
<b>ZIM INTERNATIONAL SHIPPING LINE</b>	Jamaica	Kingston	
	México	Altamira	Veracruz



## CONTEXTO INTERNACIONAL

El transporte marítimo y los puertos forman parte de las cadenas logísticas globales y regionales, los cuales favorecen la existencia de cadenas multimodales con servicios puerta a puerta.

Derivado de la crisis sanitaria por COVID-19 las cadenas logísticas han iniciado un proceso de reconfiguración. Han buscado regionalizar los procesos productivos a fin de mitigar el impacto que tiene el actual modelo globalizado. En el contexto actual, en el cual el comercio marítimo se ha visto afectado por factores tan diversos como la guerra comercial entre los Estados Unidos de Norteamérica y China, el conflicto armado entre Rusia y Ucrania o los altos niveles de inflación mundial, aunado a una intensificación de fenómenos meteorológicos, esta nueva reorganización ha permitido que, en este proceso de sustitución de mercados, principalmente de proveedores, los flujos del comercio marítimo se mantengan.

En este proceso de reconfiguración, la recuperación del comercio marítimo se concentró en los puertos más grandes, lo que implicó una presión importante para los mismos. Los efectos de la congestión y bloqueo de los puertos se hicieron palpables en sectores vinculados al intercambio de insumos a escala global como el automotriz, el eléctrico – electrónico y, sin duda alguna, el sanitario.

No obstante, lo anterior, aun prevalecían restricciones sanitarias que afectaban la conectividad de varias regiones. Esta situación se presentó tanto en economías desarrolladas, como Estados Unidos, como en economías en desarrollo, siendo estas últimas las que mayor impacto tuvieron al verse disminuidas sus conexiones directas. **(UNCTAD 2022)**

Es en este panorama, para nuestro país es de vital importancia continuar formando parte de las principales rutas de comercio marítimo mundial. En este contexto, cobra mayor relevancia la modernización de la infraestructura de los principales puertos del país a efecto de continuar ofreciendo servicios de calidad y a costos competitivos.

El transporte marítimo es una valiosa herramienta competitiva para la industria nacional y continuar siendo una de las principales economías por su comercio internacional, al ser la 13ª. economía exportadora y la 12a. en importaciones, siendo la gran mayoría de estas últimas insumos intermedios necesarios para el sector productivo nacional.



## **METODOLOGÍA Y FUENTES DE INFORMACIÓN**

### **METODOLOGÍA**

#### **PROCESO DE RECEPCIÓN DE LA INFORMACIÓN**

- I. Se recibió la Base de Datos de los arribos a los puertos mexicanos de la Dirección General de Puertos para el año 2022.
- II. Se recibió información de 29 puertos

#### **MINERÍA DE DATOS PARA DEFINIR LÍNEAS NAVIERAS**

- I. Toda vez que el documento hace referencia solo a líneas navieras que prestan servicio regular, se hace la validación de la frecuencia.
  - a. La información proporcionada por la DGP muestra los arribos mensuales. Por lo anterior, para considerar que una línea presta servicio regular, deberá de registra arribos en al menos seis meses.
  - b. Todas aquellas líneas con arribos menores a seis meses no son tomadas en cuenta.
- II. Validación de puertos de origen, destino y escala
  - a. Se validan y homologan los nombres.
  - b. Se integra la columna del país.
  - c. Se identificaron nombres de terminales en el rubro de puerto, dichos datos son cambiados por el nombre del puerto al que pertenecen.

#### **DETERMINACIÓN DE LÍNEAS NAVIERAS**

- I. Se homologa el nombre de las líneas navieras.
- II. Se validan aquellas que pertenecen a un solo Grupo o “Holding” para integrar en una sola línea naviera.
- III. Se identifican aquellas navieras que no prestan servicios a terceros y se eliminan los registros.
- IV. Se identifican las líneas navieras dedicadas a la pesca y se elimina en registro.
- V. En algunos casos, en el dato de línea naviera, viene el servicio “TRAMP”, dichos renglones son eliminados.
- VI. Se eliminan los registros identificados de líneas de cruceros



**ELABORACIÓN DE CUADROS RESUMEN**

- I. Una vez que se dispone de datos únicos, se elaboran los cuadros en alineación a las necesidades del presente documento.

**FUENTES DE INFORMACIÓN**

Administraciones del Sistema Portuario Nacional (ASIPONAS)

Dirección General de Puertos



## CRÉDITOS

---

**Contralmirante Carlos Alberto Gómez Martínez**

Director General de Marina Mercante

**Capitán de Altura Amado Raymundo García Chio**

Director Ejecutivo de Desarrollo de la Industria Marítima

**Licenciado Ángel Ascención Cortés Pérez**

Director de Desarrollo de la Industria Marítima

**Licenciada Soledad Arenas Rueda**

Subdirectora de Investigación Económica y Estudios Marítimos

**C. Pedro Antonio Rivas Flores**

Operativo

---

