

Transporte de pasajeros



enero - abril 2023



39.1 millones
de pasajeros



Pasajeros de fletamento
-13.3% variación porcentual



Aerolíneas nacionales
21.0% variación porcentual



Comportamiento de pasajeros transportados por empresas nacionales

Nacional **20.5%**
Internacional **19.1%**



Aerolíneas nacionales con mayor crecimiento

32.0% Gpo. Aeroméxico

23.0% Viva Aerobus

15.1% Volaris

Total de Pasajeros Aviación regular y fletamiento	2023	2022	% Var	% Part
Volaris	10 millones	8.7 millones	15.1%	25.5%
Grupo Aeroméxico	7.6 millones	5.8 millones	32.0%	19.5%
Viva Aerobus	6.8 millones	5.5 millones	23.0%	17.3%
Magnicharters	117.6 mil	135.1 mil	-12.9%	0.30%
TAR	90 mil	107.5 mil	-16.3%	0.23%
Aeromar	36.5 mil	140 mil	-74.0%	0.09%
Calafia Airlines	31.1 mil	46.9 mil	-33.8%	0.08%
Otros	4.5 mil	2.6 mil	70.4%	0.01%
Total Mexicanas	24.7 millones	20.4 millones	21.0%	63.1%
Estados Unidos	9.5 millones	8.7 millones	9.4%	24.4%
Canada	2.1 millones	997.6 mil	107.9%	5.3%
Centro y Sudamérica	1.4 millones	1.2 millones	14.8%	3.6%
Europa	1.3 millones	1.2 millones	5.3%	3.4%
Asia	99.2 mil	56.4 mil	75.8%	0.25%
Total Extranjeras	14.4 millones	12.2 millones	17.9%	36.9%
Total	39.1 millones	32.7 millones	19.8%	100.0%

Los datos de las imágenes contienen tanto aviación regular como fletamiento. Fuente: SICT.AFAC

Nota: La suma de los parciales puede o no coincidir con los totales, debido al redondeo de las cifras.

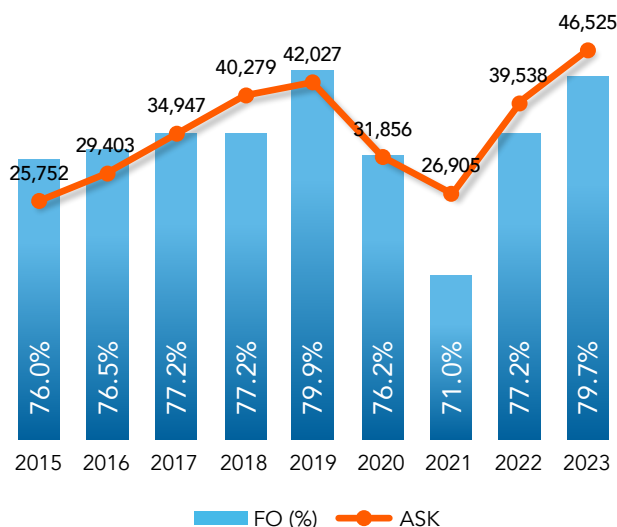
Factor de ocupación de pasajeros Aerolíneas Nacionales



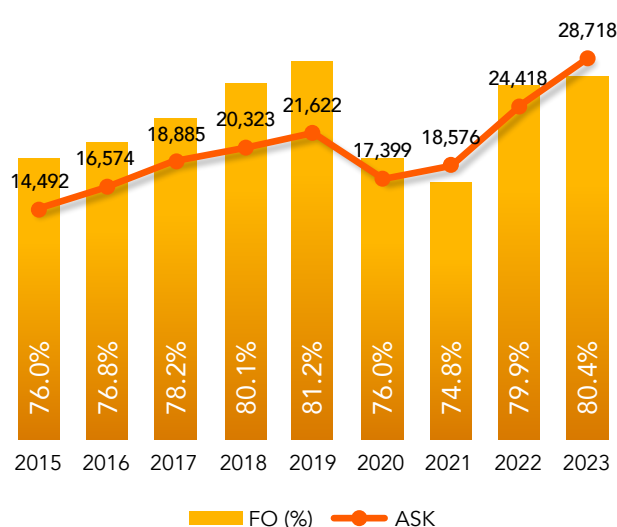
enero - abril 2023



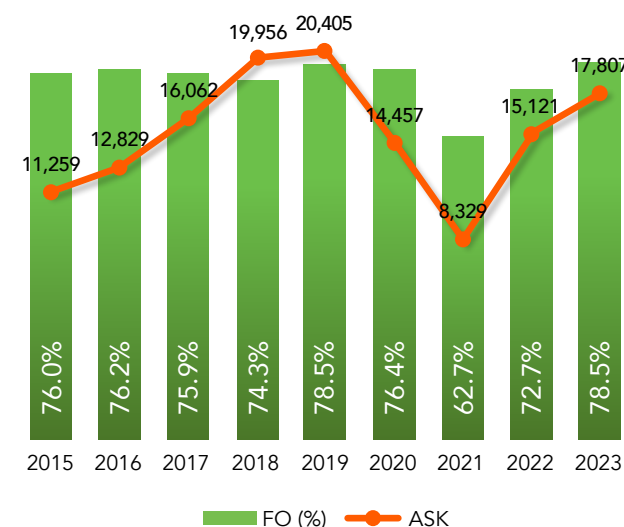
Total aerolíneas nacionales



Vuelos domésticos



Vuelos internacionales



enero - abril 2023



Total de Carga Nacional e Internacional	2023	2022	% Var	% Part
Grupo Aeroméxico	40.9 mil ton	39.0 mil ton	4.7%	13.0%
Mas Air	33.5mil ton	30.4 mil ton	10.3%	10.7%
Aeronaves TSM	30.1mil ton	27.7 mil ton	8.8%	9.6%
MCS Aerocarga	12.6mil ton	15.1 mil ton	-16.6%	4.0%
Estafeta	11.9mil ton	12.8 mil ton	-6.6%	3.8%
Aerounión	11.6mil ton	20.4 mil ton	-43.3%	3.7%
Volaris	7.6mil ton	7.3 mil ton	4.3%	2.4%
Otras	3.0mil ton	3.1 mil ton	-0.6%	0.97%
Total Mexicanas	151.3 mil ton	155.7 mil ton	-2.9%	48.3%
Estados Unidos	55.1mil ton	59.2 mil ton	-6.9%	17.6%
Canada	0.7mil ton	0.7 mil ton	9.6%	0.24%
Centro y Sudamérica	10.9mil ton	11.6 mil ton	-6.3%	3.5%
Europa	54.7mil ton	64.9 mil ton	-15.8%	17.4%
Asia	38.3mil ton	22.9 mil ton	66.9%	12.2%
África	2.5mil ton	2.5 mil ton	2.5%	0.81%
Total Extranjeras	162.2 mil ton	161.7 mil ton	0.3%	51.7%
Total	313.4 mil ton	317.4 mil ton	-1.3%	100.0%

Datos a destacar



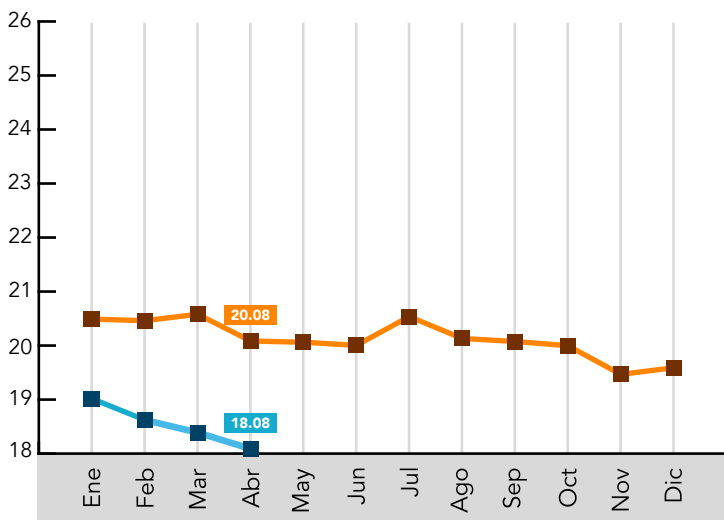
enero - abril 2023



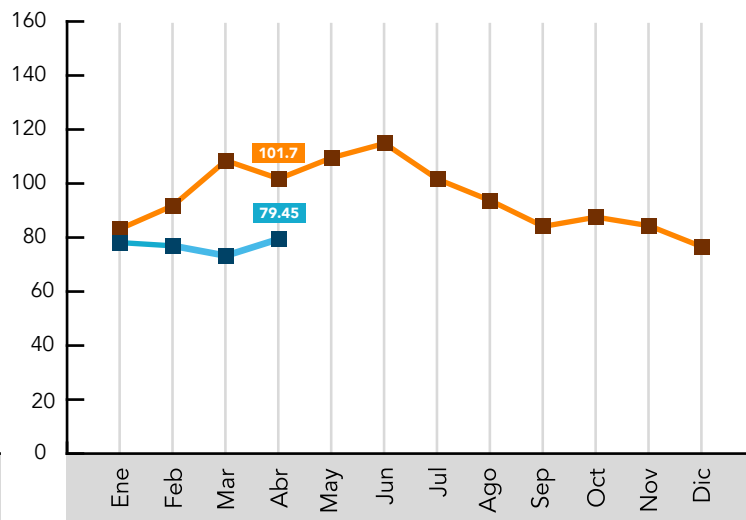
*La flota está actualizada al primer trimestre de 2023.

*Líneas nacionales

Tipo de cambio USD vs MX peso*



Promedio mensual en dolares por barril**



2022 2023

Rutas autorizadas



48 Aeropuertos certificados
116 Verificaciones técnico administrativas

Fuente: SICT.AFAC

*BANXICO. <https://www.banxico.org.mx/SielInternet/consultarDirectorioInternetAction.do?sector=6&accion=consultarCuadro&idCuadro=CF86&locale=es>

**YCHARTS. https://ycharts.com/indicators/wti_crude_oil_spot_price