

Pronóstico Agrometeorológico



AGRICULTURA
SECRETARÍA DE AGRICULTURA Y DESARROLLO RURAL



Lunes 12 de junio | Emisión - 16:00h |

| Validez del 12 al 15 de junio |

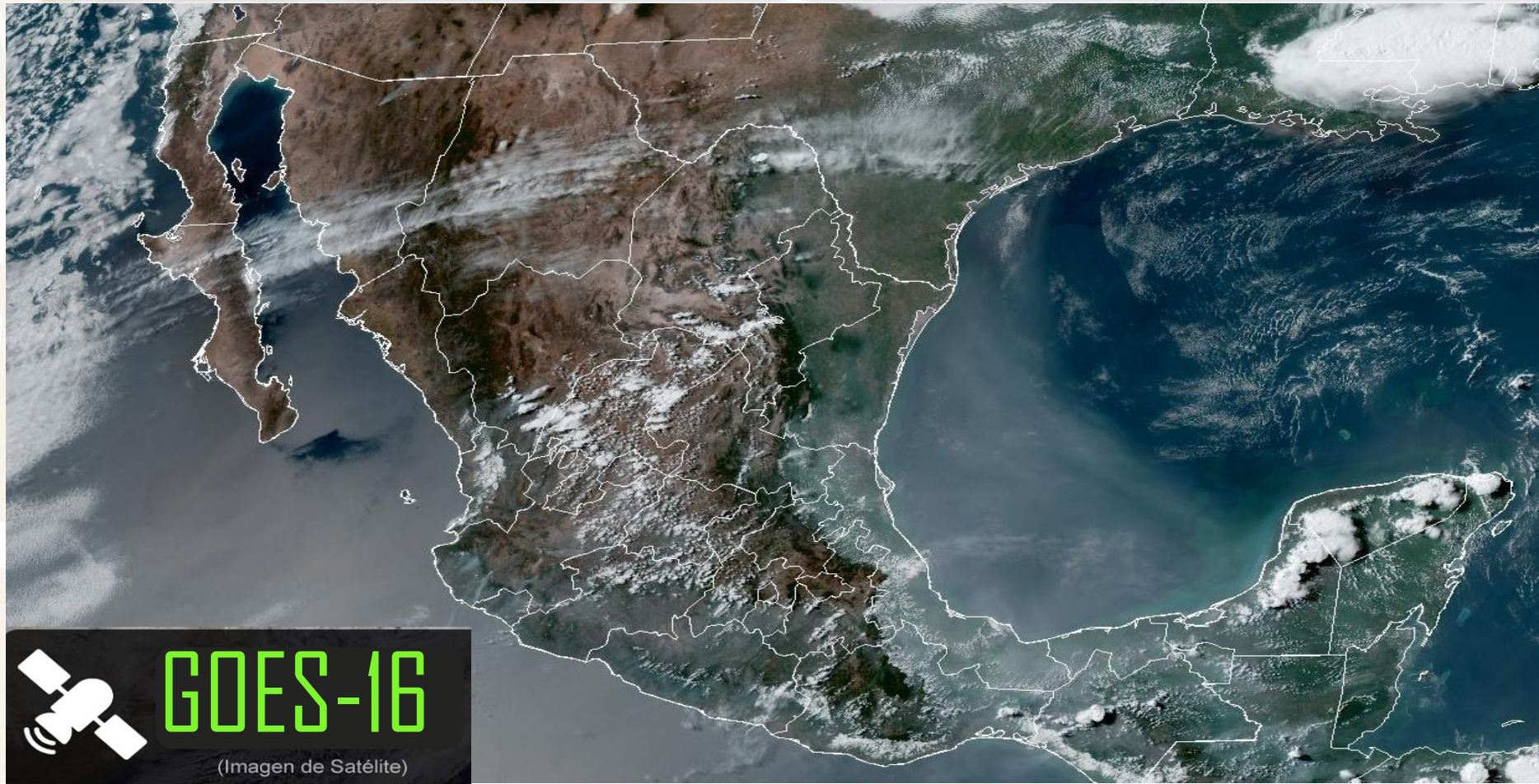


Imagen satelital sobre la Republica Mexicana a las 14:00 hrs del día de hoy obtenida de GOES Image Viewer, GOES-East, CONUS.

Producto Elaborado: SIAP | Fuente: SMN

Pronóstico Agrometeorológico



AGRICULTURA
SECRETARÍA DE AGRICULTURA Y DESARROLLO RURAL



Lunes 12 de junio | Emisión - 16:00h |

| Validez del 12 al 13 de junio |

- Sistemas Meteorológicos (Lunes 12)

Canales de baja presión se extenderán sobre la Mesa del Norte, la Mesa Central y el sureste de México, en combinación con divergencia en altura y el ingreso de humedad del Océano Pacífico, Golfo de México y Mar Caribe, **originarán lluvias y chubascos vespertinos** acompañados de descargas eléctricas y rachas de viento sobre las regiones mencionadas, además del occidente y sur del territorio nacional, **pronosticándose lluvias puntuales fuertes en Oaxaca, Chiapas, Campeche, Yucatán y Quintana Roo.**

Por otra parte, **una línea seca sobre el norte y noreste de la República Mexicana**, en interacción con la corriente en chorro subtropical, **ocasionarán vientos fuertes** con posibles tolvaneras sobre el noroeste, norte y noreste de México, así como lluvias aisladas acompañadas de descargas eléctricas en Coahuila, Nuevo León y Tamaulipas.

Asimismo, **una circulación anticiclónica en niveles medios de la atmósfera mantendrá la tercera onda de calor sobre el territorio nacional, pronosticándose temperaturas superiores a los 30 °C en los 32 estados del país**, resaltando temperaturas mayores a los 40 °C.

Lun.
12/Jun.



Mar.
13/Jun.



Miér.
14/Jun.



Pronóstico Agrometeorológico



AGRICULTURA
SECRETARÍA DE AGRICULTURA Y DESARROLLO RURAL



Lunes 12 de junio | Emisión - 16:00h |

| Validez del 12 al 13 de junio |

- **Viento con rachas de 60 a 80 km/h y tolvaneras:** Sonora y Chihuahua.
- **Viento con rachas de 40 a 60 km/h y posibles tolvaneras:** Baja California, Baja California Sur, Durango, Coahuila, Nuevo León, Tamaulipas, San Luis Potosí, Zacatecas, Aguascalientes, Jalisco, Guanajuato, Querétaro, Hidalgo, Tlaxcala, Estado de México, Ciudad de México, Campeche, Yucatán y Quintana Roo.

Nivel de tormenta	Entidades	Pronóstico de temperaturas	Entidades
Lluvias aisladas (0.1 a 5 mm)	Coahuila, Nuevo León, Tamaulipas, San Luis Potosí, Nayarit, Jalisco, Guanajuato, Estado de México, Morelos, Puebla, Veracruz y Tabasco.	Temperaturas mínimas menores a -5°C	No existe potencial.
Lluvias con chubascos (5 -25 mm)	Durango, Zacatecas, Aguascalientes, Michoacán y Guerrero.	Temperaturas mínimas de 0 a -5°C	No existe potencial.
Tormentas puntuales fuertes (25 - 50 mm)	Oaxaca, Chiapas, Campeche, Yucatán y Quintana Roo.	Temperaturas mínimas de 0 a 5°C	Zonas montañosas de Baja California, Chihuahua y Durango.
Tormentas puntuales muy fuertes (50 - 75 mm)	No existe potencial.	Temperaturas máximas de 30 a 35°C	Tlaxcala y Ciudad de México.
Tormentas puntuales intensas (75 - 150 mm)	No existe potencial.	Temperaturas máximas de 35 a 40 °C	Baja California Sur, Durango, Zacatecas, Aguascalientes, Guanajuato, Querétaro, Estado de México (suroeste) y Puebla.
Tormentas puntuales torrenciales (150 - 250 mm)	No existe potencial.	Temperaturas máximas de 40 a 45 °C	Baja California, Sonora, Chihuahua, Sinaloa, Coahuila, Nuevo León, Tamaulipas, San Luis Potosí, Nayarit, Jalisco, Colima, Michoacán, Guerrero, Morelos, Oaxaca, Chiapas, Hidalgo, Veracruz, Tabasco, Campeche, Yucatán y Quintana Roo.

**Lun.
12/Jun.**



**Mar.
13/Jun.**



**Miér.
14/Jun.**



Pronóstico Agrometeorológico



AGRICULTURA
SECRETARÍA DE AGRICULTURA Y DESARROLLO RURAL



Martes 13 de junio | Emisión - 16:00h |

| Validez del 13 al 14 de junio |

- Sistemas Meteorológicos (Martes 13)

Una **circulación anticiclónica en niveles medios de la atmósfera** mantendrá la **tercera onda de calor** sobre el territorio nacional, **pronosticándose temperaturas superiores a los 30 °C en los 32 estados del país**, resaltando temperaturas mayores a los 40 °C en Baja California, Sonora, Sinaloa, Nayarit, Jalisco, Colima, Michoacán, Guerrero, Morelos, Oaxaca, Chiapas, Durango (occidente), Coahuila, Nuevo León, Tamaulipas, San Luis Potosí, Hidalgo, Veracruz, Tabasco, Campeche y Yucatán.

Por otra parte, **canales de baja presión se extenderán sobre la Mesa del Norte y el sureste de México**, en combinación con divergencia en altura y el ingreso de humedad del Océano Pacífico, Golfo de México y Mar Caribe, **originarán lluvias y chubascos vespertinos** acompañados de descargas eléctricas y rachas de viento **sobre norte, noreste, oriente y sureste de la República Mexicana**, pronosticándose lluvias puntuales fuertes en Oaxaca y Chiapas.

Finalmente, **una línea seca sobre el norte del país**, en interacción con la corriente en chorro subtropical, **ocasionarán vientos fuertes** con posibles tolvánicas sobre el noroeste, norte y noreste de México.

Lun.
12/Jun.



Mar.
13/Jun.



Miér.
14/Jun.



Pronóstico Agrometeorológico



AGRICULTURA
SECRETARÍA DE AGRICULTURA Y DESARROLLO RURAL



Martes 13 de junio | Emisión - 16:00h |

| Validez del 13 al 14 de junio |

- **Viento con rachas de 40 a 60 km/h y posibles tolvaneras:** Baja California, Baja California Sur, Sonora, Chihuahua, Coahuila, Nuevo León, Tamaulipas, San Luis Potosí, Zacatecas, Durango, Aguascalientes, Jalisco, Guanajuato, Campeche, Yucatán y Quintana Roo.

Nivel de tormenta	Entidades	Pronóstico de temperaturas	Entidades
Lluvias aisladas (0.1 a 5 mm)	Nuevo León, Nayarit, Tabasco, Campeche y Yucatán.	Temperaturas mínimas menores a -5°C	No existe potencial.
Lluvias con chubascos (5 -25 mm)	Coahuila, Durango, Zacatecas, Guerrero, Veracruz y Quintana Roo.	Temperaturas mínimas de 0 a -5°C	No existe potencial.
Tormentas puntuales fuertes (25 - 50 mm)	Oaxaca y Chiapas.	Temperaturas mínimas de 0 a 5°C	Zonas montañosas de Chihuahua.
Tormentas puntuales muy fuertes (50 - 75 mm)	No existe potencial.	Temperaturas máximas de 30 a 35°C	Tlaxcala y Ciudad de México.
Tormentas puntuales intensas (75 - 150 mm)	No existe potencial.	Temperaturas máximas de 35 a 40 °C	Baja California Sur, Chihuahua, Zacatecas, Aguascalientes, Guanajuato, Querétaro, Estado de México (suroeste), Puebla y Quintana Roo.
Tormentas puntuales torrenciales (150 - 250 mm)	No existe potencial.	Temperaturas máximas de 40 a 45 °C	Baja California, Sonora, Sinaloa, Nayarit, Jalisco, Colima, Michoacán, Guerrero, Morelos, Oaxaca, Chiapas, Durango (occidente), Coahuila, Nuevo León, Tamaulipas, San Luis Potosí, Hidalgo, Veracruz, Tabasco, Campeche y Yucatán.

Lun.
12/Jun.



Mar.
13/Jun.



Miér.
14/Jun.



Pronóstico Agrometeorológico



AGRICULTURA

SECRETARÍA DE AGRICULTURA Y DESARROLLO RURAL



Miércoles 14 de junio | Emisión - 16:00h |

| Validez del 14 al 15 de junio |

- Sistemas Meteorológico (Miércoles 14)

Durante el período de pronóstico, una **circulación anticiclónica** en niveles medios de la atmósfera **mantendrá la tercera onda de calor sobre el territorio nacional**, incluido el Valle de México, **con temperaturas máximas que podrían superar los 40 °C en 24 entidades de la República Mexicana.**

Por otra parte, canales de baja presión, una línea seca, divergencia en altura, el ingreso de humedad del Océano Pacífico, Golfo de México y Mar Caribe, además de la corriente en chorro subtropical, **originarán chubascos y lluvias fuertes** acompañadas de descargas eléctricas y posible caída de granizo **en el norte, occidente, sur y sureste del país, incluida la Península de Yucatán**, además de vientos fuertes con posibles tolvánicas en el noroeste, norte, noreste y centro de México.

Asimismo, **una onda tropical se desplazará frente a las costas de Chiapas, Oaxaca y Guerrero**, incrementando el potencial de lluvias en el sureste y sur del territorio nacional.

Lun.
12/Jun.



Mar.
13/Jun.



Miér.
14/Jun.



Pronóstico Agrometeorológico



AGRICULTURA
SECRETARÍA DE AGRICULTURA Y DESARROLLO RURAL



Miércoles 14 de junio | Emisión - 16:00h |

| Validez del 14 al 15 de junio |

- **Sistemas Meteorológicos (Miércoles 14)**

- **Sistemas Meteorológicos (Jueves 15)**

Nivel de tormenta	Entidades	Nivel de tormenta	Entidades
Lluvias aisladas (0.1 a 5 mm)	Coahuila, Nayarit, Jalisco, Veracruz y Quintana Roo.	Lluvias aisladas (0.1 a 5 mm)	Chihuahua, Durango, Veracruz, Campeche y Yucatán.
Lluvias con chubascos (5 -25 mm)	Durango, Zacatecas y Guerrero.	Lluvias con chubascos (5 -25 mm)	Coahuila, Guerrero y Quintana Roo.
Tormentas puntuales fuertes (25 - 50 mm)	Oaxaca y Chiapas.	Tormentas puntuales fuertes (25 - 50 mm)	Oaxaca y Chiapas.
Tormentas puntuales muy fuertes (50 - 75 mm)	No existe potencial.	Tormentas puntuales muy fuertes (50 - 75 mm)	No existe potencial.
Tormentas puntuales intensas (75 - 150 mm)	No existe potencial.	Tormentas puntuales intensas (75 - 150 mm)	No existe potencial.
Tormentas puntuales torrenciales (150 - 250 mm)	No existe potencial.	Tormentas puntuales torrenciales (150 - 250 mm)	No existe potencial.
Tormentas superiores a (250 mm)	No existe potencial.	Tormentas superiores a (250 mm)	No existe potencial.

**Lun.
12/Jun.**



**Mar.
13/Jun.**



**Miér.
14/Jun.**

