

Reporte de precios de frutas y hortalizas

Dirección de Investigación y Evaluación Económica y Sectorial

Semana del 04 al 08
de abril de 2016



Variación de precios semanales de frutas y hortalizas en la Central de Abasto de Iztapalapa, D. F.

Semana del 04 al 08 de abril de 2016



Resumen

Producto y variedad	Origen predominante	Precio (\$/kg)		Variación (%)	
		Semana 13 28 mar-01 abr 2016	Semana 14 04-08 abr 2016	Semanal	Anual ^{1/}
Tomate Saladette (caja 12 kg, malla sombra)	Puebla	18.33	16.17	↓ -11.8%	↑ 90.2%
Tomate Saladette (caja 13 kg)	Sinaloa	10.31	8.00	↓ -22.4%	↑ 33.3%
Tomate Saladette (caja 30 kg)	Sinaloa	11.80	8.40	↓ -28.8%	↑ 72.5%
Tomate Bola (caja 10 kg, invernadero)	Sinaloa	20.40	20.00	↓ -2.0%	↑ 104.1%
Papa Alpha	Coahuila	10.00	10.00	↔ 0.0%	↓ -28.6%
Chile de árbol fresco	Nayarit	33.20	32.60	↓ -1.8%	↑ 120.3%
Chile Jalapeño	Sinaloa	11.80	9.80	↓ -16.9%	↑ 139.0%
Chile Poblano	Sinaloa	16.60	14.80	↓ -10.8%	↑ 111.4%
Chile Serrano	Sinaloa	14.00	10.80	↓ -22.9%	↑ 120.4%
Cebolla bola	Guanajuato	9.00	7.20	↓ -20.0%	↑ 30.9%
Zanahoria leña	Puebla	3.36	3.20	↓ -4.8%	↑ 2.6%
Zanahoria mediana	Puebla	4.48	4.40	↓ -1.8%	↑ 7.8%
Zanahoria polvo	Puebla	3.68	3.52	↓ -4.3%	↑ 46.7%
Tomate verde	Guanajuato	8.00	7.30	↓ -8.8%	↓ -36.0%
Calabacita italiana	Morelos	5.68	7.52	↑ 32.4%	↑ 40.3%
Melón Cantaloupe # 27	Guerrero	8.47	9.05	↑ 6.8%	↑ 45.7%
Melón Cantaloupe # 36	Guerrero	8.00	9.16	↑ 14.5%	↑ 55.5%
Melón Cantaloupe # 48	n.d.	n.d.	n.d.	n.d.	n.d.
Sandía Sangría	Campeche	8.40	8.40	↔ 0.0%	↑ 35.5%
Plátano Tabasco	Tabasco	5.11	8.33	↑ 63.0%	↑ 26.0%
Plátano Chiapas	Chiapas	5.67	8.89	↑ 56.8%	↑ 34.5%
Plátano macho	Chiapas	7.60	7.90	↑ 3.9%	↑ 3.9%
Naranja Valencia chica	Veracruz	4.24	4.92	↑ 16.0%	↑ 123.6%
Naranja Valencia mediana	Veracruz	5.34	5.84	↑ 9.4%	↑ 82.5%
Limón c/semilla #3	Michoacán	11.58	18.42	↑ 59.1%	↑ 250.2%
Limón c/semilla #4	Michoacán	14.11	22.63	↑ 60.4%	↑ 252.5%
Limón c/semilla #5	Michoacán	18.30	26.90	↑ 47.0%	↑ 216.5%
Limón s/semilla	Veracruz	12.80	19.20	↑ 50.0%	↑ 284.0%
Aguacate Hass	Michoacán	19.00	19.80	↑ 4.2%	↑ 16.5%
Papaya Maradol	Oaxaca	8.00	8.30	↑ 3.8%	↓ -34.1%
Piña grande*	Veracruz	17.80	19.20	↑ 7.9%	↑ 23.1%
Piña mediana*	Veracruz	11.00	11.40	↑ 3.6%	↑ 7.5%
Manzana Golden Delicious	Chih/Importación	32.79	32.86	↑ 0.2%	↑ 39.7%
Manzana Red Delicious	Chih/Importación	29.17	28.86	↓ -1.1%	↑ 22.7%
Manzana Starking	n.d.	n.d.	n.d.	n.d.	n.d.
Guayaba	Michoacán	8.80	8.60	↓ -2.3%	↓ -20.4%

Fuente: SNIIM-Secretaría de Economía.

1/ Variación con respecto al precio vigente 52 semanas atrás.

* La cotización es por pieza.

n.d. No disponible.

Variación de precios semanales de frutas y hortalizas en la Central de Abasto de Iztapalapa, D. F.



Incidencia en la inflación y variación de los precios

Producto	Ponderación en el INPC (%)	Incidencia en la inflación general mensual (puntos porcentuales)		Variación mensual del precio	Incidencia en la inflación general anual (puntos porcentuales)		Variación anual del precio
		Marzo 2015	Marzo 2016	Primera semana de abril de 2016 ^{1/}	Marzo 2015	Marzo 2016	Primera semana de abril de 2016 ^{1/}
Jitomate	0.495	0.144	-0.035	↓	0.199	0.048	↓
Papa	0.247	-0.029	-0.005	↓	0.023	-0.036	↓
Chile jalapeño	0.091	0.005	0.001	↓	-0.009	0.057	↑
Cebolla	0.170	-0.005	-0.075	↓	-0.113	0.118	↑
Zanahoria	0.069	0.001	-0.001	→	0.001	0.005	↓
Tomate verde	0.131	-0.027	0.009	↑	0.049	-0.015	↓
Calabacita	0.126	0.008	-0.023	↓	0.021	0.020	↑
Melón	0.046	-0.001	0.002	↓	0.003	0.009	↑
Sandía	0.025	-0.008	-0.003	↑	-0.006	0.010	↑
Plátano	0.170	-0.006	0.007	↓	-0.011	0.054	↑
Naranja	0.035	0.001	0.003	↑	0.001	0.006	↑
Limón	0.207	0.014	0.035	↑	-0.182	0.033	↑
Aguacate	0.113	0.009	0.000	↑	-0.003	-0.013	↓
Papaya	0.078	-0.023	-0.006	↓	-0.005	0.013	↑
Manzana	0.227	-0.004	0.003	↑	-0.012	0.059	↑
Piña	0.014	-0.001	0.000	↑	0.002	0.003	↓
Guayaba	0.041	0.000	-0.001	↓	0.003	-0.001	↓
Suma	2.287	0.077	-0.088		-0.037	0.369	
Frutas y verduras ^{2/}	3.560	0.073	-0.109		-0.022	0.659	
Agropecuarios ^{3/}	8.434	0.069	-0.098		0.743	0.581	

Fuente: INEGI y SNIIM-Secretaría de Economía.

1/ Sentido de la variación mensual y anual del precio durante la primera semana de abril de 2016. Precios en la Central de Abasto de Iztapalapa, D.F. para los siguientes productos: tomate saladette en caja de 13 kg, papa alpha, chile jalapeño, cebolla bola blanca, zanahoria mediana, tomate verde, calabacita italiana, melón cantaloupe #36, sandía sangría, plátano Tabasco, naranja Valencia mediana, limón agrio con semilla #4, aguacate hass, papaya maradol, manzana golden delicious, piña mediana y guayaba.

2/ El grupo *Frutas y verduras* del INPC incluye 32 productos: los 17 productos listados y los 15 productos siguientes: frijol, lechuga y col, chayote, chile serrano, uva, nopales, durazno, chile poblano, pepino, pera, ejotes, chile seco, chícharo, otras legumbres y otras frutas.

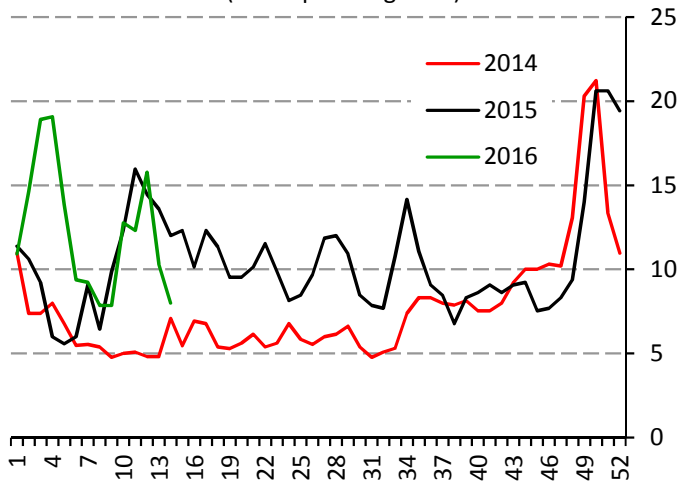
3/ El subíndice *Agropecuarios* del INPC comprende dos grupos: *Frutas y verduras* (32 productos) y *Pecuarios* (8 productos).

Precios semanales de frutas y hortalizas en la Central de Abasto de Iztapalapa, D.F.



Tomate rojo

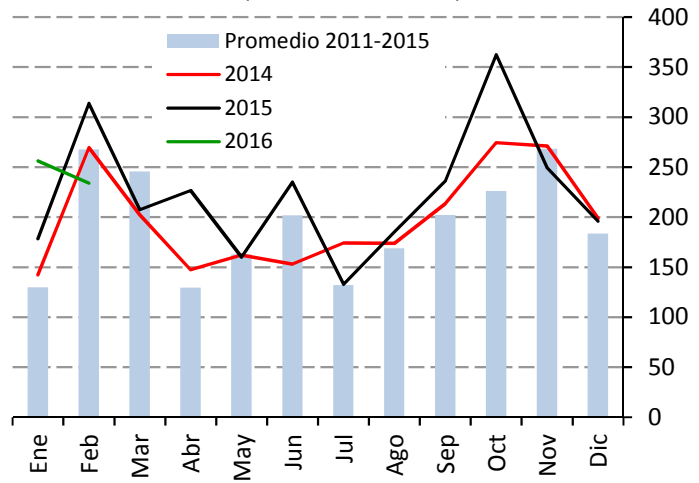
Precio de tomate saladette, en caja de 13 kg (Pesos por kilogramo)



Fuente: SNIIM-SE.

La oferta es amplia debido a la regularización de los cortes de Sinaloa y por la disponibilidad de vehículos para el transporte. Para los próximos quince días, se espera que con la regularización de los cortes se mantenga la recuperación de la oferta, situación que hace factible la estabilización, o incluso ajustes ligeros a la baja del precio.

Producción nacional mensual de tomate rojo (Miles de toneladas)



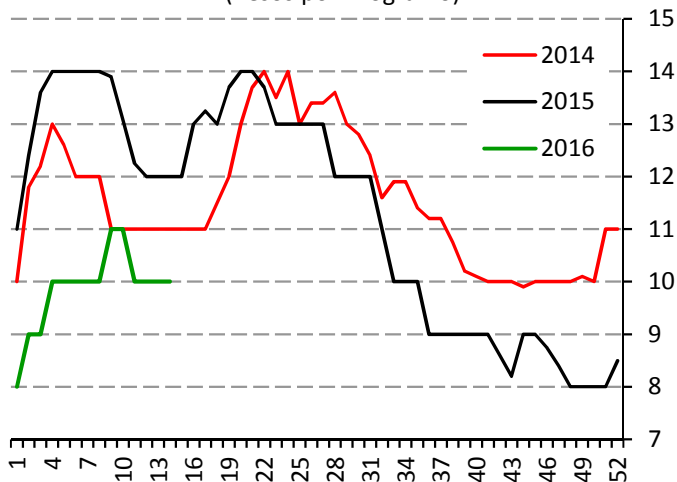
Fuente: SIAP-SAGARPA.

Producción de tomate rojo durante abril, 2013-2015 (Porcentaje)



Papa

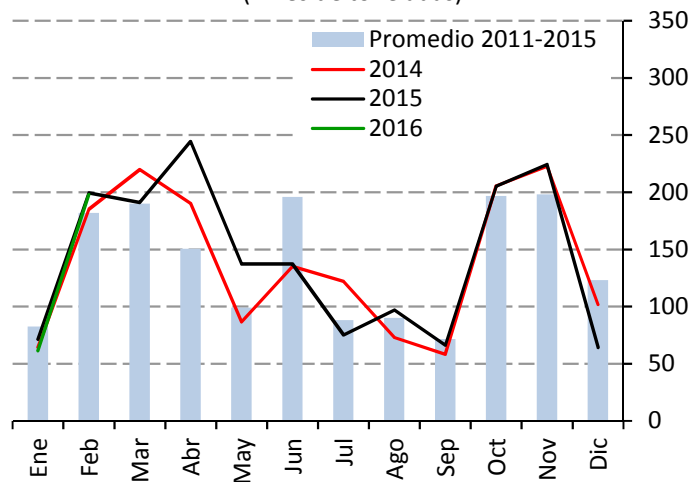
Precio de papa Alpha (Pesos por kilogramo)



Fuente: SNIIM-SE.

La oferta es limitada ya que la producción de Coahuila es menor a lo esperado debido a las heladas ocurridas a finales de enero. Además, los productores están almacenando producto para su futura comercialización. Para las próximas dos semanas, se espera el arribo de algunos volúmenes procedentes de Sonora, que puede contribuir a que continúe la estabilidad del precio.

Producción nacional mensual de papa (Miles de toneladas)



Fuente: SIAP-SAGARPA.

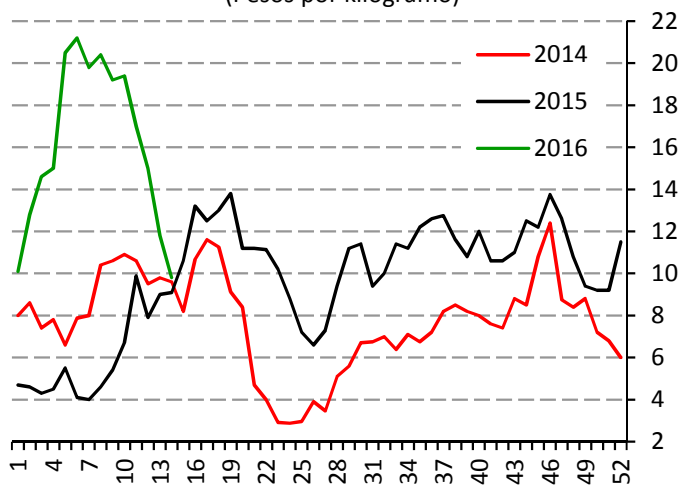
Producción de papa durante abril, 2013-2015 (Porcentaje)



Precios semanales de frutas y hortalizas en la Central de Abasto de Iztapalapa, D.F.

Chile jalapeño

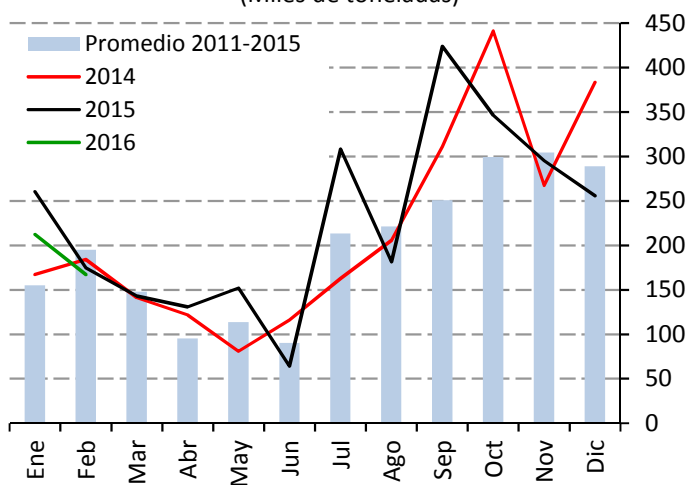
Precio de chile jalapeño
(Pesos por kilogramo)



Fuente: SNIIM-SE.

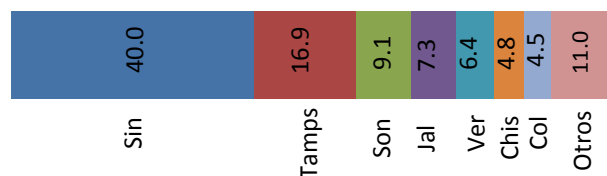
La oferta aumento ligeramente por las aportaciones de Jalisco y Colima. Adicionalmente, aún arriban algunos volúmenes correspondientes a la etapa final de Sinaloa. Para las próximas dos semanas, es posible cierta continuidad en los envíos jaliscienses y colimenses, por lo que cabe esperar estabilidad de la cotización, sin descartar pequeño ajustes a la baja.

Producción nacional mensual de chile verde*
(Miles de toneladas)



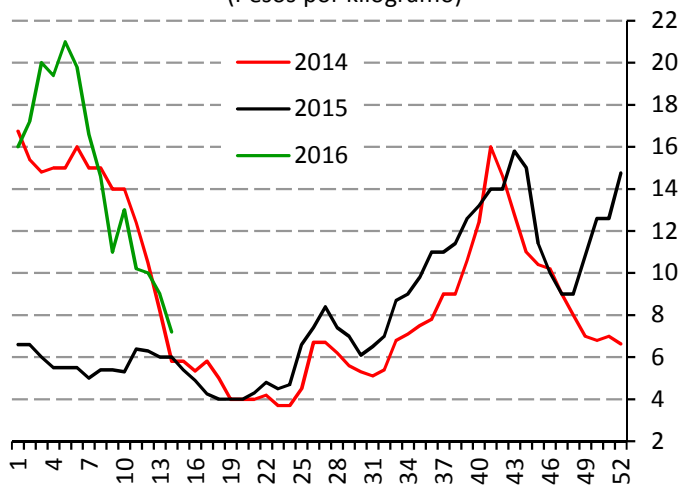
Fuente: SIAP-SAGARPA. *Chile verde de todas las variedades.

Producción de chile verde durante abril, 2013-2015*
(Porcentaje)



Cebolla

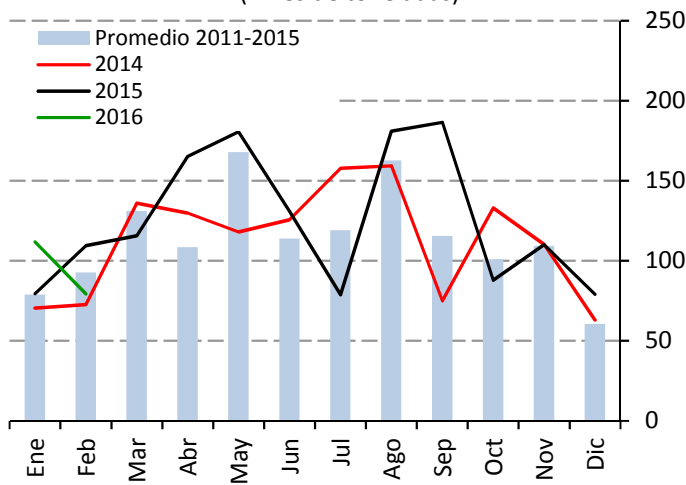
Precio de cebolla bola
(Pesos por kilogramo)



Fuente: SNIIM-SE.

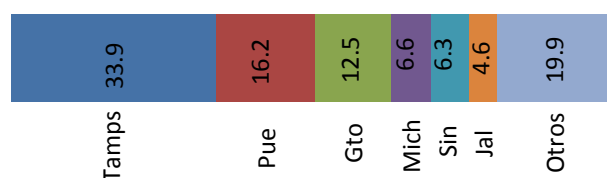
La oferta es constante, por los envíos regulares de Guanajuato. Además, las aportaciones de Puebla aún son considerables. Adicionalmente, comenzaron a ingresar algunos volúmenes de Tamaulipas. Para los próximos quince días, es factible que se incrementen las aportaciones guanajuatenses en el abasto, lo cual puede dar lugar a otros ligeros movimientos a la baja.

Producción nacional mensual de cebolla
(Miles de toneladas)



Fuente: SIAP-SAGARPA.

Producción de cebolla durante abril, 2013-2015
(Porcentaje)

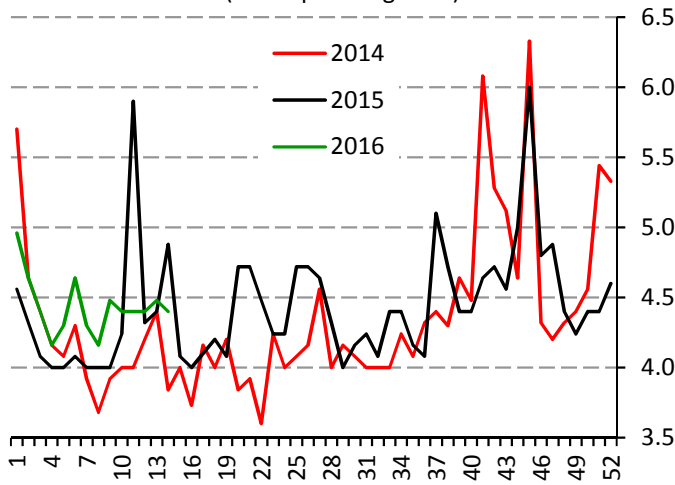


Precios semanales de frutas y hortalizas en la Central de Abasto de Iztapalapa, D.F.



Zanahoria

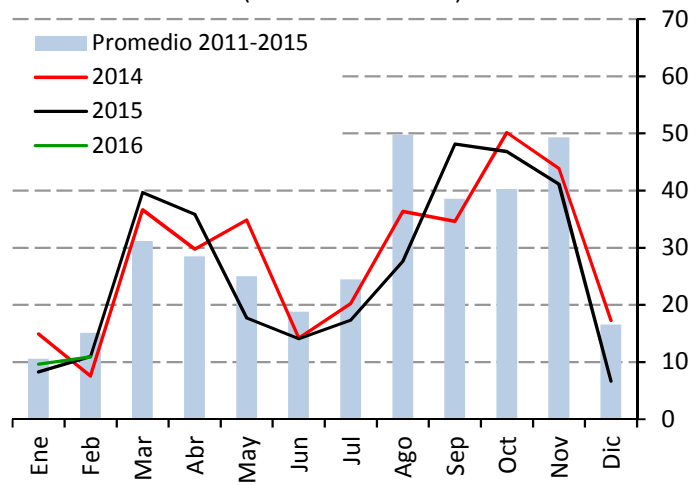
Precio zanahoria mediana
(Pesos por kilogramo)



Fuente: SNIIM-SE.

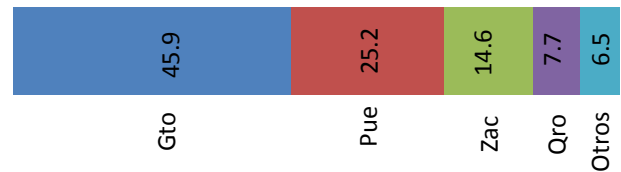
La oferta es constante ya que la recolección de Puebla no ha tenido contratiempos. Para las siguientes dos semanas, se espera continuidad en los envíos poblanos, por lo que es factible estabilidad, o bien otros ligeros ajustes a la baja de la cotización.

Producción nacional mensual de zanahoria
(Miles de toneladas)



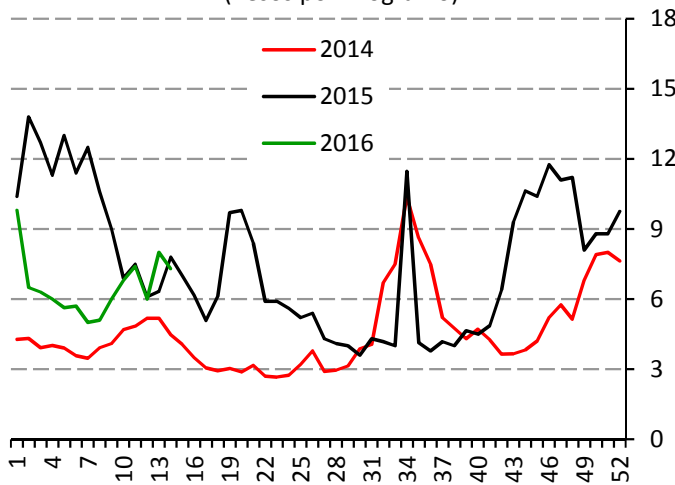
Fuente: SIAP-SAGARPA.

Producción de zanahoria durante abril, 2013-2015
(Porcentaje)



Tomate verde

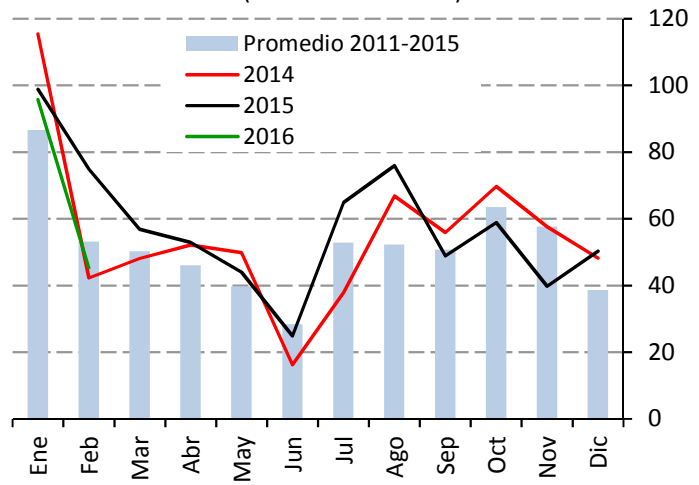
Precio de tomate verde
(Pesos por kilogramo)



Fuente: SNIIM-SE.

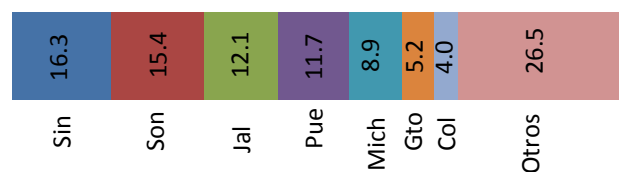
Aunque el precio bajó, la oferta es limitada ya que las heladas afectaron los cultivos en varias entidades del centro del país. Por esta razón, sólo se cuenta con pequeños volúmenes de producto de Michoacán, Veracruz y con envíos esporádicos de Sonora. Para las siguientes dos semanas, es probable un abasto muy restringido, por lo que se espera que el precio sea alto.

Producción nacional mensual de tomate verde
(Miles de toneladas)



Fuente: SIAP-SAGARPA.

Producción de tomate verde durante abril, 2013-2015
(Porcentaje)

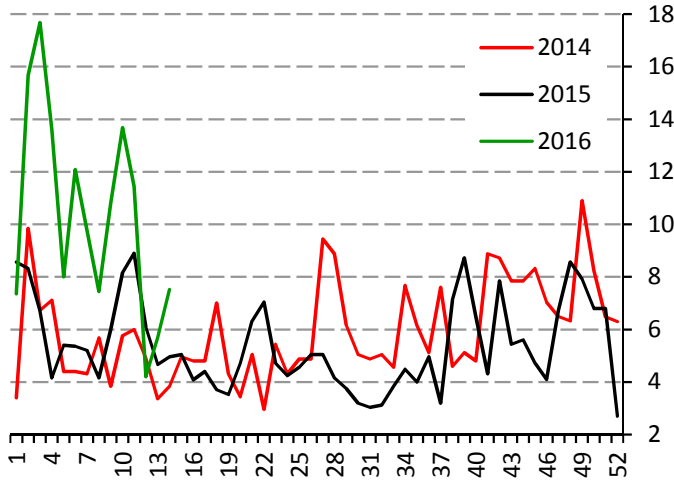


Precios semanales de frutas y hortalizas en la Central de Abasto de Iztapalapa, D.F.



Calabacita italiana

Precio de calabacita italiana
(Pesos por kilogramo)

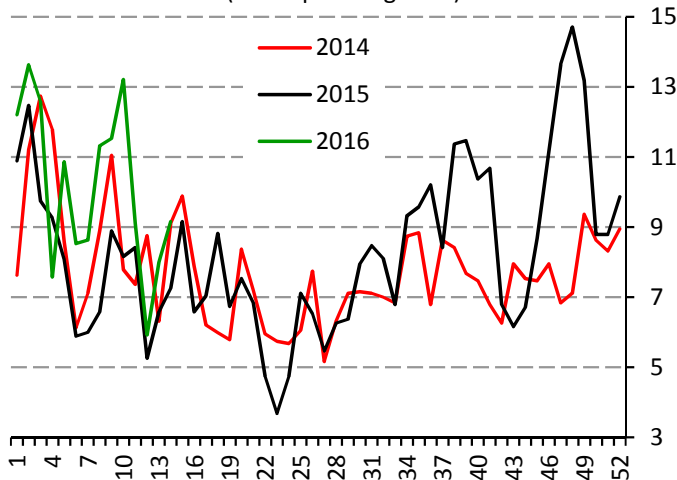


Fuente: SNIIM-SE.

La oferta es limitada como consecuencia de las heladas que afectaron a los cultivos de varias entidades del centro del país. Se sigue teniendo como principal proveedor al estado de Morelos, cuya producción actual es poco importante. Para los próximos quince días, es factible observar otros movimientos a la baja si se comienza a contar con partidas procedentes de Hidalgo.

Melón

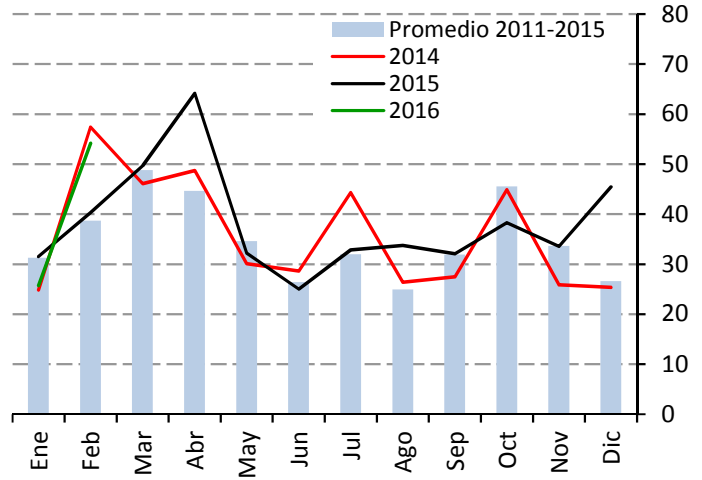
Precio de melón Cantaloupe #36
(Pesos por kilogramo)



Fuente: SNIIM-SE.

La oferta es limitada, pese al inicio de otra etapa de cosecha en Altamirano, Gro. Para los próximos quince días, se tienen reportes de que la actual etapa de producción en esa zona melonera no se prolongará por mucho tiempo, por lo que posiblemente el abasto dejará de incrementarse, lo que hace factible que los precios continúen repuntando.

Producción nacional mensual de calabacita
(Miles de toneladas)

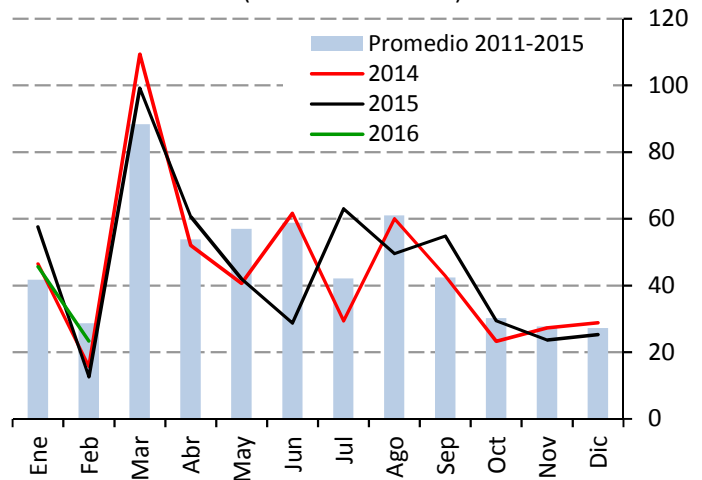


Fuente: SIAP-SAGARPA.

Producción de calabacita durante abril, 2013-2015
(Porcentaje)

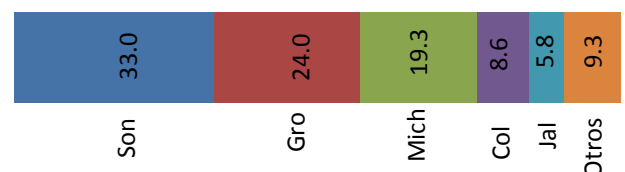


Producción nacional mensual de melón
(Miles de toneladas)



Fuente: SIAP-SAGARPA.

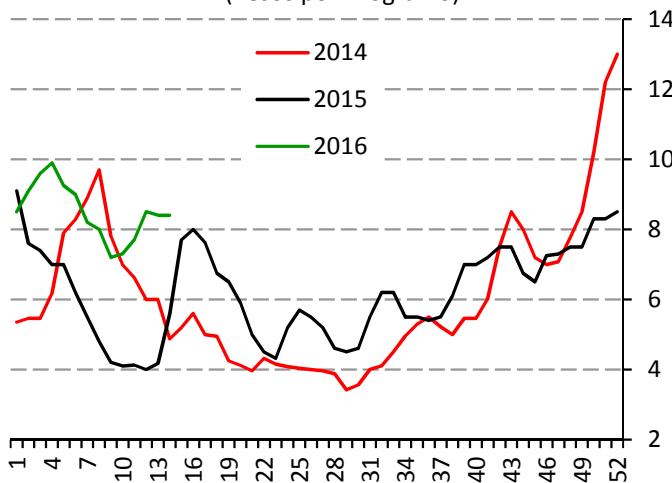
Producción de melón durante abril, 2013-2015
(Porcentaje)



Precios semanales de frutas y hortalizas en la Central de Abasto de Iztapalapa, D.F.

Sandía

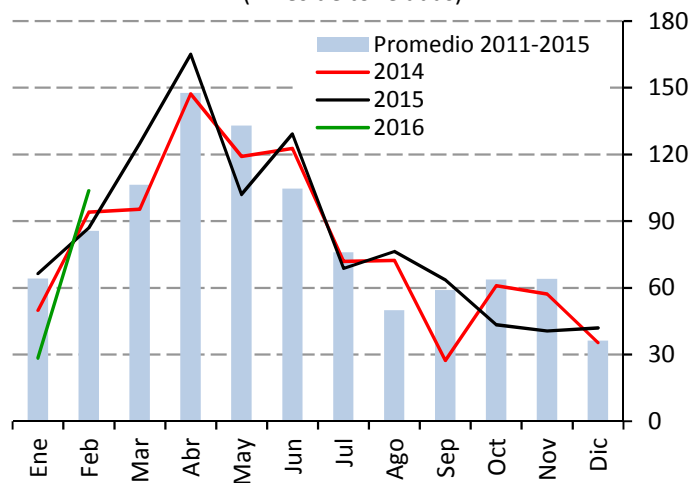
Precio sandía sangría
(Pesos por kilogramo)



Fuente: SNIIM-SE.

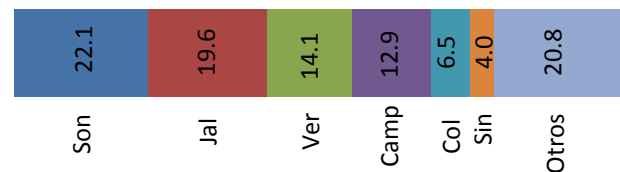
La oferta es regular debido a que la cosecha de Campeche se encuentra en la etapa alta. Para los próximos quince días, es probable que la producción de este estado, único proveedor actual del mercado, comience a declinar en el transcurso de los quince días entrantes. De ser así, se podría tener disminución en el abasto y el precio podría ajustarse a la alza.

Producción nacional mensual de sandía
(Miles de toneladas)



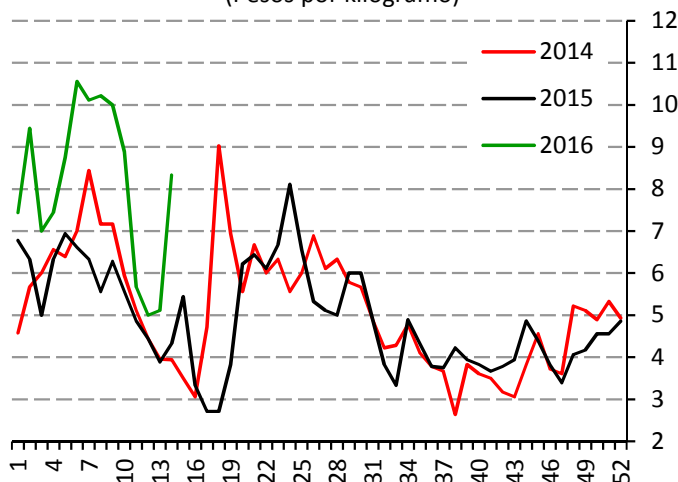
Fuente: SIAP-SAGARPA.

Producción de sandía durante abril, 2013-2015
(Porcentaje)



Plátano

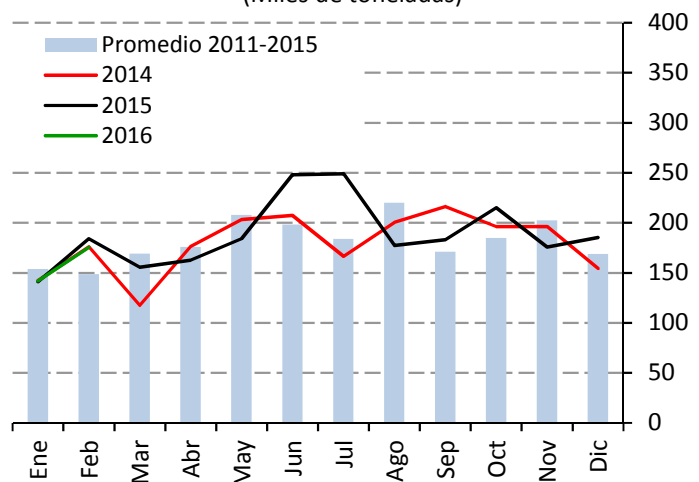
Precio de plátano Tabasco
(Pesos por kilogramo)



Fuente: SNIIM-SE.

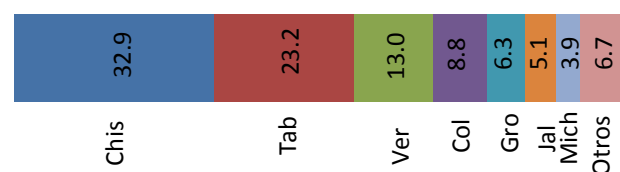
La oferta es limitada debido a los retrasos en la maduración del producto por las bajas temperaturas que se ha presentado en las plantaciones y por las exportaciones que se hacen en origen. Para los próximos quince días, se espera que el abasto se mantenga bajo las mismas condiciones, por lo que no se descartar otros ajustes a la alza de las cotizaciones.

Producción nacional mensual de plátano
(Miles de toneladas)



Fuente: SIAP-SAGARPA.

Producción de plátano durante abril, 2013-2015
(Porcentaje)

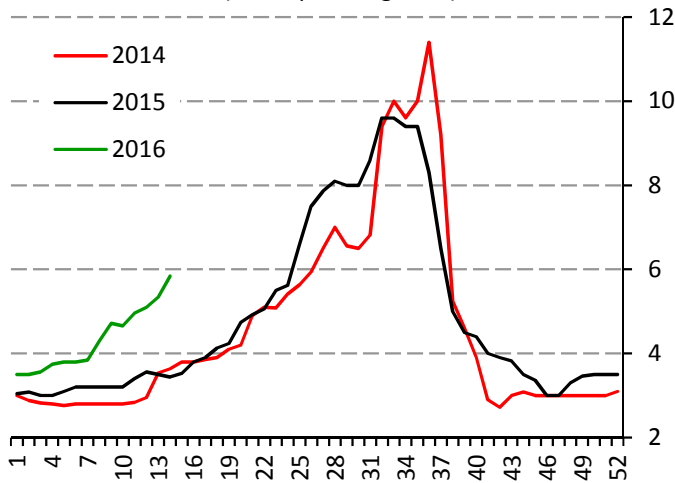


Precios semanales de frutas y hortalizas en la Central de Abasto de Iztapalapa, D.F.



Naranja

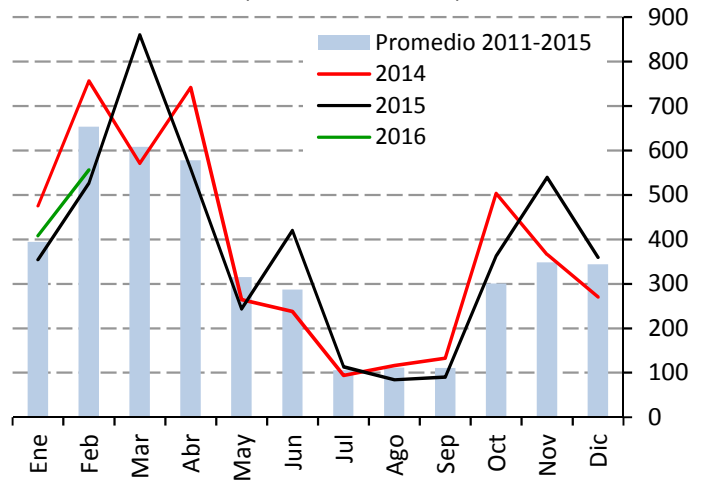
Precio de naranja Valencia mediana
(Pesos por kilogramo)



Fuente: SNIIM-SE.

La oferta es amplia debido a que la cosecha "Tardía" de Veracruz permanece en la etapa alta. Para los próximos quince días, es de estimar que el abasto del cítrico sea muy satisfactorio y por ende los precios se mantengan alrededor del favorable nivel que tienen actualmente.

Producción nacional mensual de naranja
(Miles de toneladas)



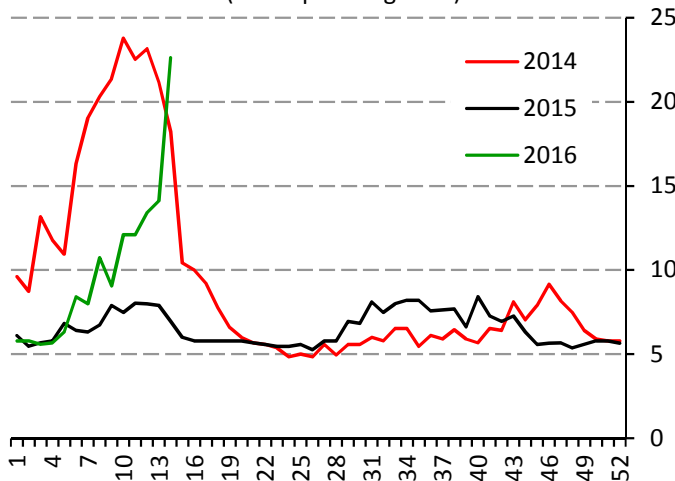
Fuente: SIAP-SAGARPA.

Producción de naranja durante abril, 2013-2015
(Porcentaje)



Limón

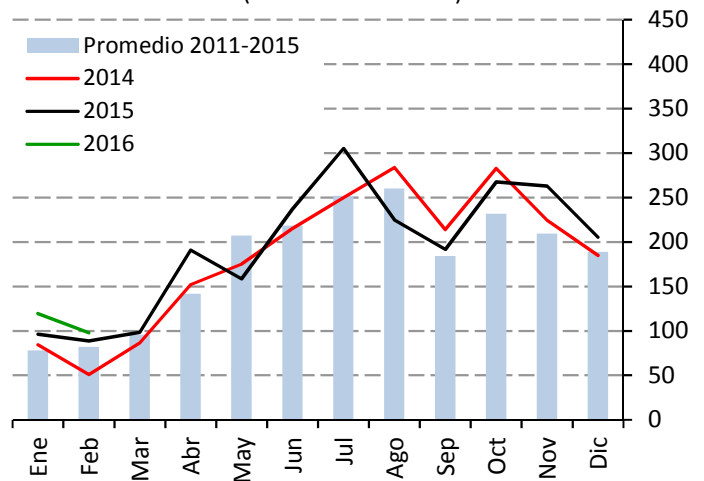
Precio de limón con semilla #4
(Pesos por kilogramo)



Fuente: SNIIM-SE.

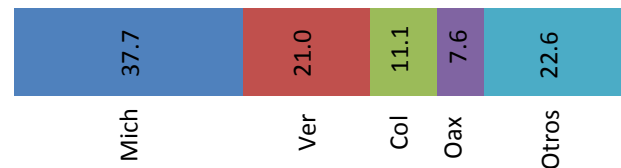
La oferta es limitada debido a que los productores michoacanos sólo llevan a cabo la recolección en cuatro o cinco días de la semana. Por otro lado, influye que esa zona es la única que abastece a la mayor parte de los mercados del país. Para las próximas dos semanas, no se prevé una recuperación de la oferta, lo cual estima que el precio esté alrededor del elevado nivel actual.

Producción nacional mensual de limón
(Miles de toneladas)



Fuente: SIAP-SAGARPA.

Producción de limón durante abril, 2013-2015
(Porcentaje)

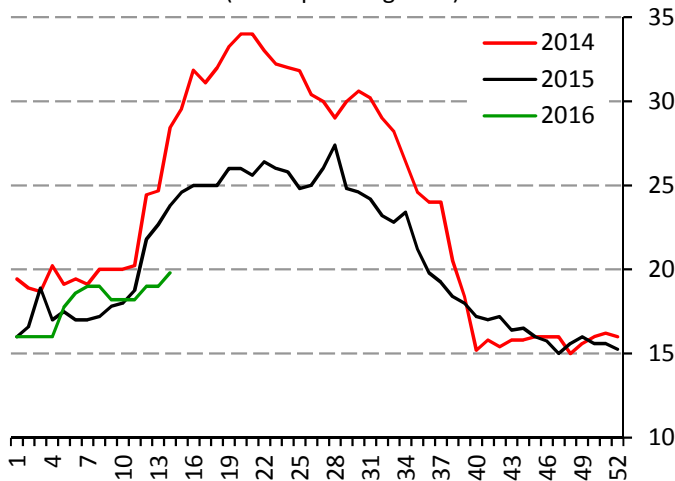


Precios semanales de frutas y hortalizas en la Central de Abasto de Iztapalapa, D.F.



Aguacate

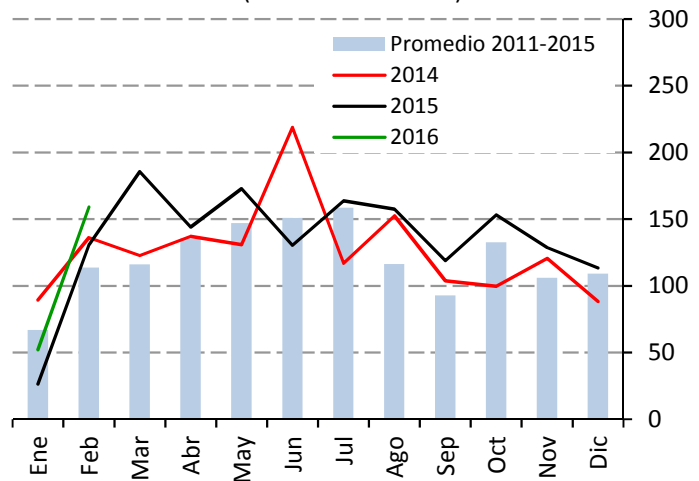
Precio aguacate Hass
(Pesos por kilogramo)



Fuente: SNIIM-SE.

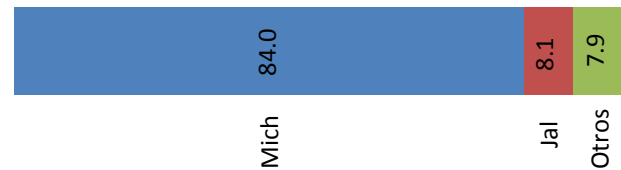
La oferta es satisfactoria derivado de que la producción en Michoacán todavía se encuentra en la etapa alta. Para las próximas dos semanas, no se descarta observar otros incrementos de la cotización, ya que se tienen reportes de que las exportaciones michoacanas se están reactivando en alguna medida, situación que puede limitar la disponibilidad en el mercado interno.

Producción nacional mensual de aguacate
(Miles de toneladas)



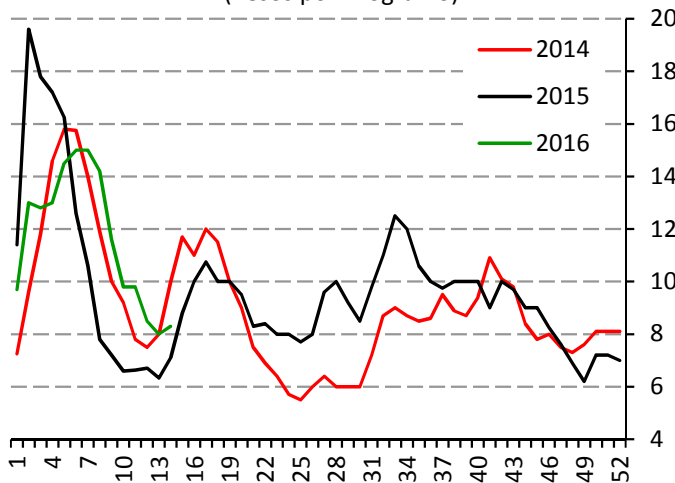
Fuente: SIAP-SAGARPA.

Producción de aguacate durante abril, 2013-2015
(Porcentaje)



Papaya

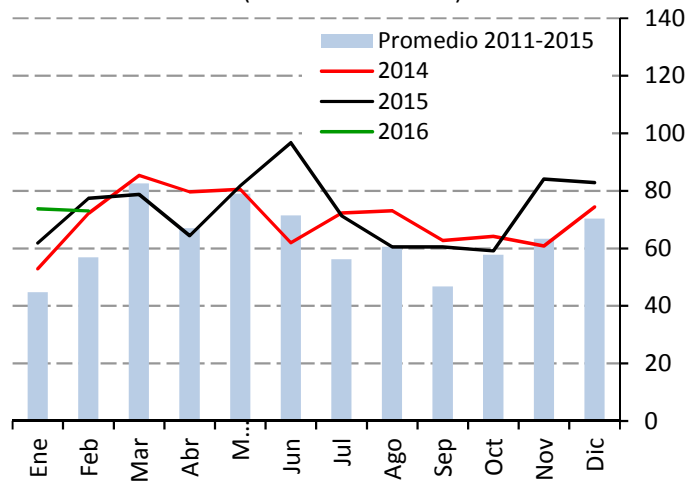
Precio de papaya maradol
(Pesos por kilogramo)



Fuente: SNIIM-SE.

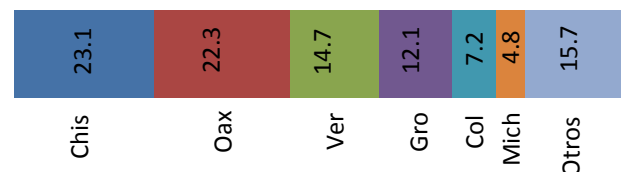
La oferta es limitada como consecuencia del retraso en el desarrollo y la maduración de la fruta de Oaxaca, Chiapas, Veracruz y Michoacán, ocasionado por los frentes fríos que se tuvieron hace poco. Para los próximos quince días no se descarta observar otros ajustes al alza en el caso de que el consumo se reactive.

Producción nacional mensual de papaya
(Miles de toneladas)



Fuente: SIAP-SAGARPA.

Producción de papaya durante abril, 2013-2015
(Porcentaje)

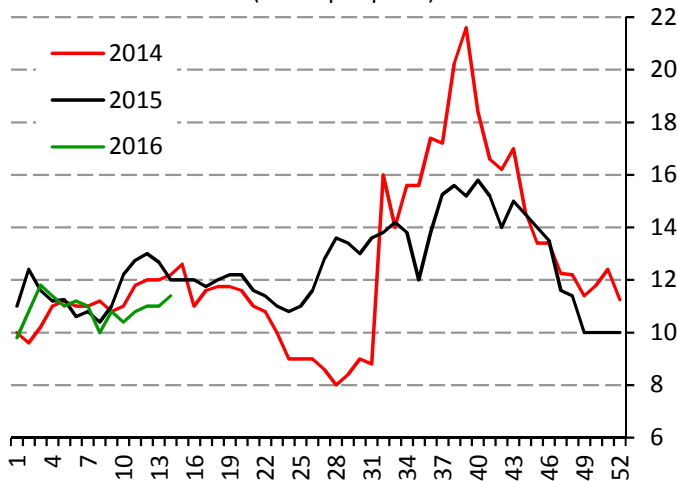


Precios semanales de frutas y hortalizas en la Central de Abasto de Iztapalapa, D.F.



Piña

Precio de piña mediana
(Pesos por pieza)

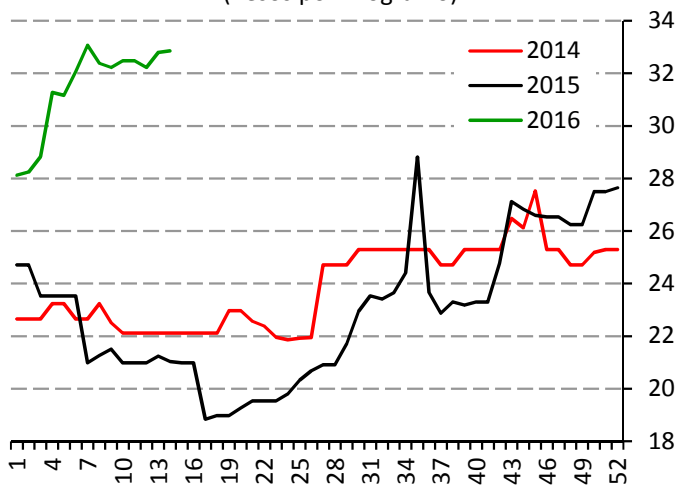


Fuente: SNIIM-SE.

La oferta es regular, aunado a que el consumo se reactivó en alguna medida, debido al reciente aumento de temperatura en el Valle de México. Para los próximos quince días, es factible observar otros ajustes a la alza si, como esperan los mayoristas, el consumo continúa incrementándose.

Manzana

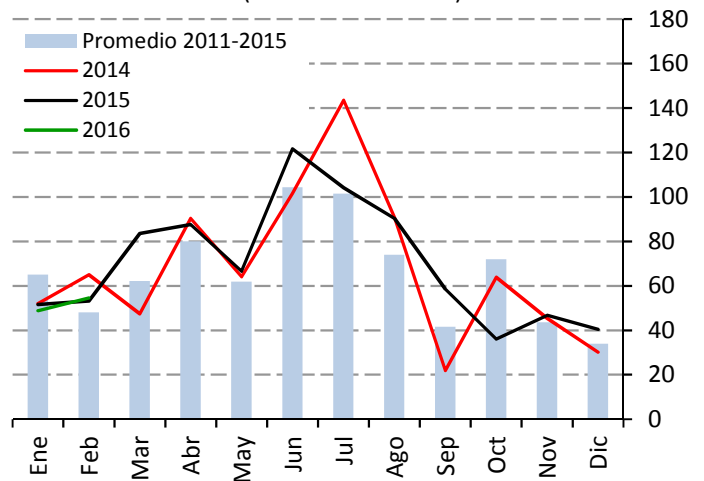
Precio de manzana golden delicious
(Pesos por kilogramo)



Fuente: SNIIM-SE.

La oferta se redujo porque bajaron los arribos de fruta nacional, por la menor producción que se tuvo en el último ciclo en Chihuahua. Sin embargo, los ingresos de manzana importada de Estados Unidos son constantes y significativos, lo que estima continuidad del abasto. Para los próximos quince días, se espera que la oferta sea suficiente, y así no haya cambios en los precios.

Producción nacional mensual de piña
(Miles de toneladas)

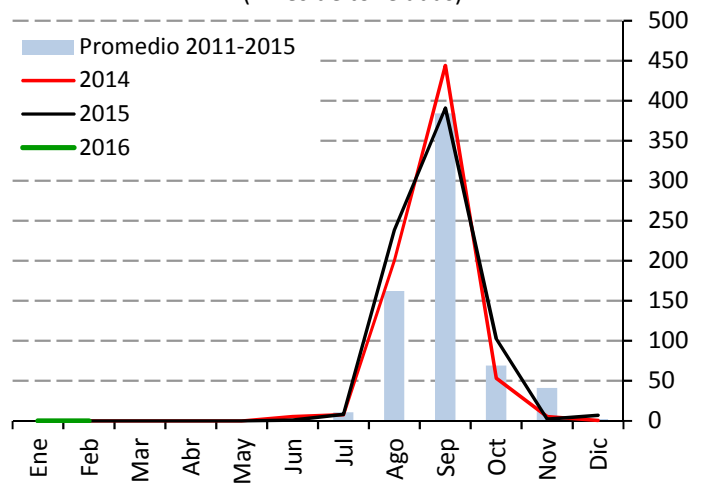


Fuente: SIAP-SAGARPA.

Producción de piña durante abril, 2013-2015
(Porcentaje)



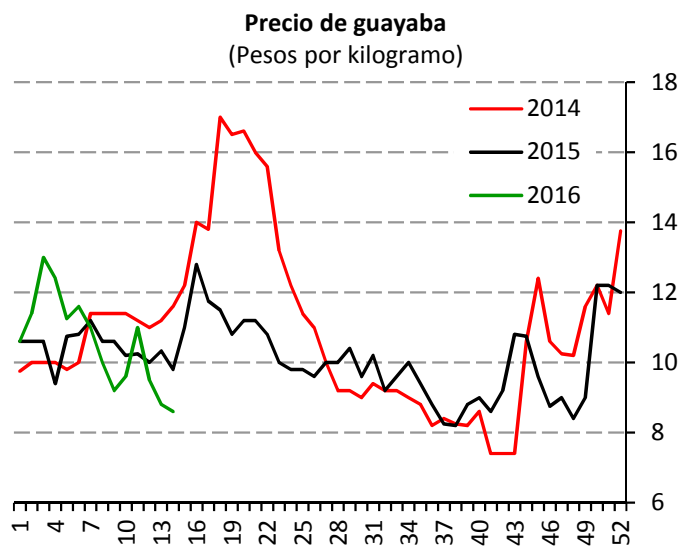
Producción nacional mensual de manzana
(Miles de toneladas)



Fuente: SIAP-SAGARPA.

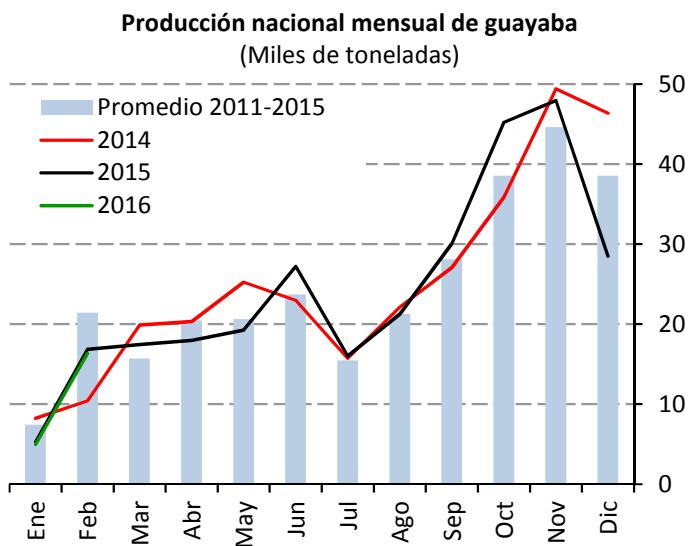
Precios semanales de frutas y hortalizas en la Central de Abasto de Iztapalapa, D.F.

Guayaba



Fuente: SNIIM-SE.

La oferta es limitada derivado de que la producción de Michoacán se encuentra en una etapa media-baja. Además, existe una demanda considerable de esta fruta por parte de la industria de jugos y conservas. Para las próximas dos semanas, no se descartan ajustes ligeros a la alza del precio, en el caso de que el consumo se reactive.



Fuente: SIAP-SAGARPA.

Producción de guayaba durante abril, 2013-2015 (Porcentaje)

