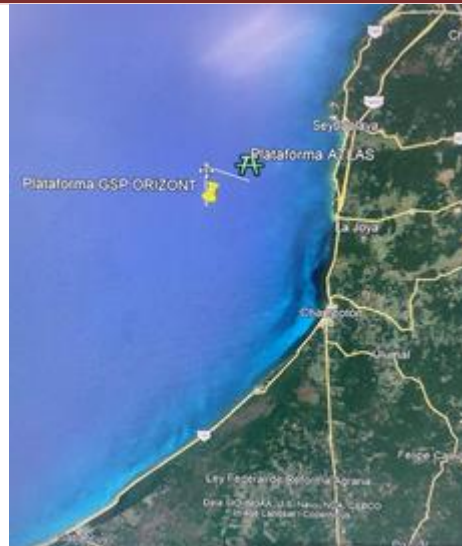


AVISO NÁUTICO No. 159/2023

Fecha	2 de junio del 2023
Asunto	• Plataformas GPS ORIZONT y ATLAS
Litoral	Golfo de México
Estado	Campeche
Localidad	Seybaplaya
STATUS:	Plataformas sin iluminación y señalización situada en la latitud 19° 35' 34.44" Norte y longitud 090° 54' 48.6" Oeste, aproximadamente a 14 MN al Suroeste de Seybaplaya, Camp.



Atención a los Navegantes: Para su conocimiento, demás prevenciones y precauciones.

Fuente: Capitanía de Puerto en Seybaplaya, Camp.

Elaboró: L. Ccias. At. Blanca Lucido Toto

La siguiente información la encontrarán en:

<https://www.gob.mx/semar/unicapam/acciones-y-programas/seguridad-maritima-305335>

<https://www.gob.mx/semar/unicapam/acciones-y-programas/avisos-nauticos-160787>

