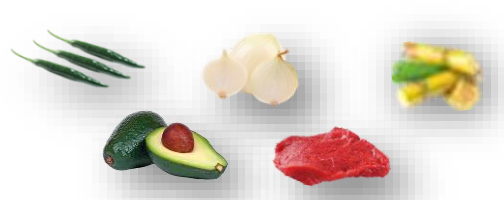


SEGUIMIENTO DIARIO DE PRECIOS DEL SECTOR PRIMARIO

Productos con aumento de precio

Respecto de la semana anterior

- Chile serrano \$1.67 kilo (7.6%)
- Cebolla blanca \$1.57 kilo (18.8%)
- Azúcar de caña 60 centavos kilo (2.6%)
- Aguacate hass 44 centavos kilo (1.0%)
- Carne de res en canal 9 centavos kilo (0.1%)



Seguimiento diario de precios al mayoreo (pesos/kilogramo)

PRODUCTO	PRECIO DEL DÍA	PRECIO ANTERIOR				VARIACIÓN											
		Día	Semana	Mes	Año	Diaria			Semanal			Mensual			Anual		
	06 jun 23	05 jun 23	29 may 02 jun 23	may-23	jun-22	\$	%	Inc. O Dis.	\$	%	Inc. O Dis.	\$	%	Inc. O Dis.	\$	%	Inc. O Dis.
Chile serrano	23.67	22.33	22.00	21.70	14.67	1.34	6.0	▲	1.67	7.6	▲	1.97	9.1	▲	9.00	61.3	▲
Cebolla blanca ¹	9.93	10.27	8.36	8.42	11.68	-0.34	-3.3	▼	1.57	18.8	▲	1.51	17.9	▲	-1.75	-15.0	▼
Azúcar de caña* ²	23.73	23.13	23.13	22.47	16.70	0.60	2.6	▲	0.60	2.6	▲	1.26	5.6	▲	7.03	42.1	▲
Aguacate hass ³	46.39	44.16	45.95	46.39	96.05	2.23	5.0	▲	0.44	1.0	▲	0.00	0.0	=	-49.66	-51.7	▼
Carne de res en canal ⁴	89.44	89.44	89.35	89.84	92.47	0.00	0.0	=	0.09	0.1	▲	-0.40	-0.4	▼	-3.03	-3.3	▼

El segundo día de la semana, suben de precio los siguientes productos:

- Cebolla blanca, aguacate hass y carne de res en canal, resultado de las variaciones en sus precios (incremento), al realizarse la compra-venta al por mayor en las zonas donde se llevan a cabo las subastas en los principales centros de abasto del país.
- Chile serrano y azúcar de caña, efecto de su estacionalidad de cosechas, ya que junio se presenta disminución en el volumen de producción.

Los comentarios de las variaciones se realizan respecto al semanal.

Productos con disminución de precio

- Jitomate saladette 84 centavos por kilo (5.1%)
- Limón con semilla 73 centavos por kilo (2.9%)
- Naranja valencia 5 centavos por kilo (0.3%)
- Pollo entero 5 centavos por kilo (0.1%)



Seguimiento diario de precios al mayoreo (pesos/kilogramo)

PRODUCTO ^{3,9}	PRECIO DEL DÍA	PRECIO ANTERIOR				VARIACIÓN											
		Día	Semana	Mes	Año	Diaria			Semanal			Mensual			Anual		
	06 jun 23	05 jun 23	29 may 02 jun 23	may-23	jun-22	\$	%	Inc. O Dis.	\$	%	Inc. O Dis.	\$	%	Inc. O Dis.	\$	%	Inc. O Dis.
Jitomate saladette	15.74	16.38	16.58	15.93	14.46	-0.64	-3.9	▼	-0.84	-5.1	▼	-0.19	-1.2	▼	1.28	8.9	▲
Limón con semilla ⁵	24.79	25.46	25.52	28.22	23.21	-0.67	-2.6	▼	-0.73	-2.9	▼	-3.43	-12.2	▼	1.58	6.8	▲
Naranja valencia ⁶	17.59	17.66	17.64	16.99	14.70	-0.07	-0.4	▼	-0.05	-0.3	▼	0.60	3.5	▲	2.89	19.7	▲
Pollo entero ⁷	63.51	63.57	63.56	64.12	65.43	-0.06	-0.09	▼	-0.05	-0.1	▼	-0.61	-1.0	▼	-1.92	-2.9	▼

El día de hoy, disminuyen de cotización los siguientes productos:

- Jitomate saladette y naranja valencia, bajan de precio, sin embargo, continúan siendo \$1.28 y \$2.89 mayores a la cotización promedio de junio de 2022, respectivamente.
- Limón con semilla, resultado del incremento en su volumen producción, efecto de su estacionalidad.
- Pollo entero, efecto circunstancial de coyuntura (baja de precio) en el mercado de carnes, hay indicios de que empiezan a estabilizarse el precio.

Los comentarios de las variaciones se realizan respecto al semanal.

Estacionalidad de la producción mensual nacional (%)

Producto	Ene	Feb	Mar	Abr	May	Jun	Jul	Ago	Sep	Oct	Nov	Dic
Aguacate	7.5	8.4	8.6	6.6	7.2	7.1	7.7	8.2	9.3	9.1	9.6	10.7
Caña de azúcar	19.7	17.6	16.5	14.8	10.8	6.1	0.8	0.0	0.0	0.0	2.5	11.2
Cebolla	6.7	6.6	7.7	10.2	11.7	9.5	10.1	8.1	9.6	7.5	6.5	5.8
Chile verde	8.2	7.5	4.3	6.4	5.5	4.3	8.1	10.4	11.9	11.2	12.6	9.6
Frijol	3.7	13.1	7.4	3.0	1.6	0.8	0.9	1.9	4.4	9.3	34.8	19.1
Jitomate	10.0	8.2	6.1	8.2	7.2	7.1	6.5	6.9	7.6	12.4	11.5	8.3
Limón	6.7	5.5	4.1	5.1	6.7	9.3	10.0	10.7	9.3	11.8	11.6	9.2
Maíz grano	17.0	3.6	0.9	1.8	9.5	13.3	5.3	1.3	0.7	3.8	17.9	24.9
Naranja	9.2	10.7	15.9	12.8	10.2	8.8	4.1	3.2	3.1	6.1	8.9	7.0
Carne en canal de ave	7.8	7.9	8.1	8.2	8.2	8.4	8.4	8.4	8.6	8.5	8.5	9.0
Carne en canal de bovino	7.9	8.0	7.9	7.9	8.1	8.3	8.5	8.5	8.5	8.6	8.7	9.1
Huevo para plato	7.9	7.9	7.9	8.0	8.2	8.3	8.5	8.6	8.6	8.7	8.7	8.7

■ Mayor disponibilidad
 ■ Disponibilidad media
 ■ Poca o nula disponibilidad

La información fue consultada a las 10:00 horas, con excepción de pollo que se realizó a las 12:00

* Producto de seguimiento semanal
Inc.: Incremento, Dis.: Disminución

¹ Incluye: bola y bola grande

² Refiere a azúcar estándar

³ Incluye: aguacate hass primera y aguacate hass adelantado primera

⁴ Incluye: precio promedio de la carne en canal caliente y fría

⁵ Incluye: limón c/semilla # 5

⁶ Incluye: naranja valencia mediana y grande

⁷ Refiere al precio promedio

Nota: Precios promedio frecuente de los Centros de Abasto en Guadalajara (mercado de abasto Guadalajara), Ciudad de México (central de abasto de Iztapalapa) y Monterrey (mercado de abasto "Estrella"). Los precios del día son preliminares y se ajustan el día siguiente, con definitivos.

Fuente: SIAP, con datos del Sistema Nacional de Información e Integración de Mercados (SNIIM).

Cualquier duda o comentario, contáctanos en:
gustavo.tenorio@siap.gob.mx



AGRICULTURA
SECRETARÍA DE AGRICULTURA Y DESARROLLO RURAL

