

INFORMACIÓN RELEVANTE: ENFERMEDADES DIARREICAS AGUDAS.

Fuente: Dirección General de Epidemiología (DGE)

- La entidad federativa con mayor incidencia* de EDA en menores de cinco años durante la semana epidemiológica 20 es: Zacatecas(3.6).
- Precedida por Nayarit (3.4).
- En el canal endémico nacional de la semana epidemiológica 20, se observa que los casos de EDA se encuentran en la zona de Éxito.
- En 11 de las 32 entidades federativas (34.4%) se ha incrementado la incidencia, con respecto a la semana anterior ; y 8 entidades muestran más del 5% de incremento con respecto al promedio de las últimas 5 semanas.
- En la semana epidemiológica 20 , 11 entidades federativas presentaron un incremento en el número de casos de EDA con respecto a la semana anterior, siendo las 8 principales: Nayarit (25.9%), Querétaro (21.4%), Guerrero (16.7%), Campeche (15.4%), Morelos (12.5%), Colima (9.1%), Michoacán (9.1%) y Tlaxcala (9.1%).

Información hasta la semana epidemiológica 20 del 2023

Tabla 1. Comparativo de incidencia* de Enfermedad Diarreica Aguda (EDA) en menores de cinco años desde la semana 16 hasta la semana 20, por entidad federativa, México 2023.

Entidad	Semana Epidemiológica					Entidad	Semana Epidemiológica				
	16	17	18	19	20		16	17	18	19	20
Aguascalientes	1.3	1.1	1.2	1.2	1.3	Morelos	2.2	2.0	1.8	1.6	1.8
Baja California	1.0	1.1	1.1	1.0	0.9	Nayarit	3.3	3.0	3.1	2.7	3.4
Baja California Sur	1.4	1.8	1.7	1.9	1.5	Nuevo León	1.0	0.9	1.0	1.1	0.9
Campeche	1.4	1.2	1.2	1.3	1.5	Oaxaca	1.9	2.0	2.1	2.3	2.0
Coahuila	1.4	1.3	1.4	1.5	1.3	Puebla	1.3	1.2	1.1	1.1	1.0
Colima	1.4	1.1	0.7	1.1	1.2	Querétaro	1.4	1.5	1.6	1.4	1.7
Chiapas	1.9	1.9	2.0	2.0	1.9	Quintana Roo	1.2	0.9	1.0	1.5	1.2
Chihuahua	1.8	2.1	2.3	2.3	2.3	San Luis Potosí	1.7	1.4	1.4	1.9	1.9
Distrito Federal	1.7	1.9	1.6	1.8	1.5	Sinaloa	2.2	1.9	1.6	1.7	1.4
Durango	2.4	2.1	2.0	2.0	1.6	Sonora	2.1	2.4	2.2	2.2	2.3
Guanajuato	1.3	1.3	1.3	1.2	1.3	Tabasco	1.8	1.6	1.4	1.7	1.6
Guerrero	1.5	1.4	1.1	1.2	1.4	Tamaulipas	1.8	1.8	1.9	1.9	1.9
Hidalgo	1.1	1.1	1.1	0.9	0.9	Tlaxcala	2.7	2.2	2.2	2.2	2.4
Jalisco	1.3	1.2	1.2	1.1	1.1	Veracruz	1.0	1.1	1.1	1.1	1.1
México	1.3	1.1	1.2	1.2	1.2	Yucatán	1.3	1.4	1.4	1.7	1.3
Michoacán	1.2	1.1	1.2	1.1	1.2	Zacatecas	3.9	3.7	3.9	3.7	3.6
						Nacional	1.5	1.5	1.5	1.5	1.5

Información relevante

Tabla 1:

En la semana epidemiológica 20, 11 entidades federativas presentaron un incremento en el número de casos de EDA con respecto a la semana anterior, siendo las 8 principales:

Nayarit	(25.9 %)
Querétaro	(21.4 %)
Guerrero	(16.7 %)
Campeche	(15.4 %)
Morelos	(12.5 %)
Colima	(9.1 %)
Michoacán	(9.1 %)
Tlaxcala	(9.1 %)

Figura 1:

La entidad federativa con mayor incidencia* de EDA en menores de cinco años durante la semana epidemiológica 20 es:

Zacatecas	(3.6)
-----------	---------

Precedida por Nayarit (3.4).

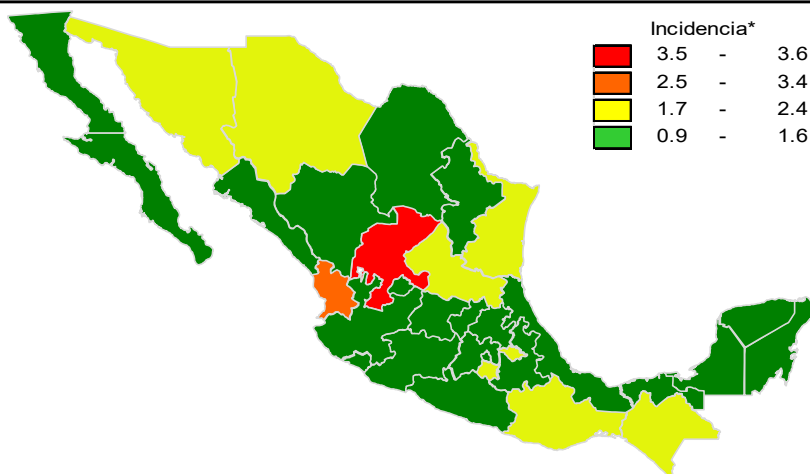
En 11 de las 32 entidades federativas (34.4%) se ha incrementado la incidencia, con respecto a la semana anterior; y 8 entidades muestran más del 5% de incremento con respecto al promedio de las últimas 5 semanas.

Gáfica 1:

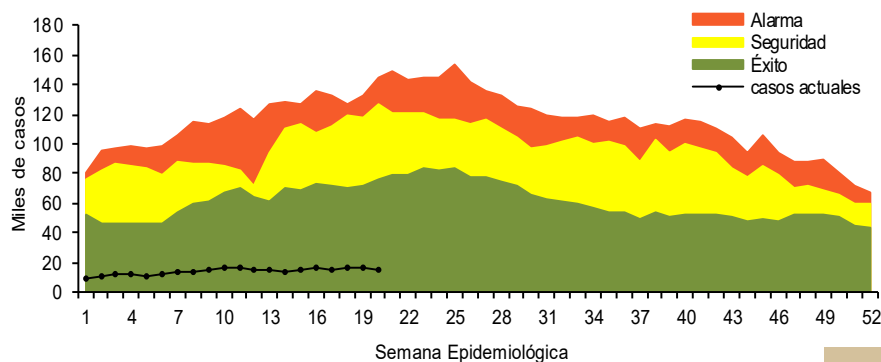
En el canal endémico nacional de la semana epidemiológica 20, se observa que los casos de EDA se encuentran en la zona de Éxito.

*Incidencia semanal por mil menores de 5 años.

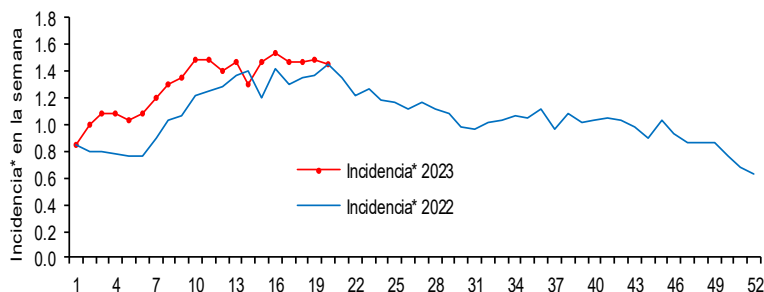
Figura 1. Incidencia* de EDA en menores de cinco años durante la semana epidemiológica 20, México, 2023.



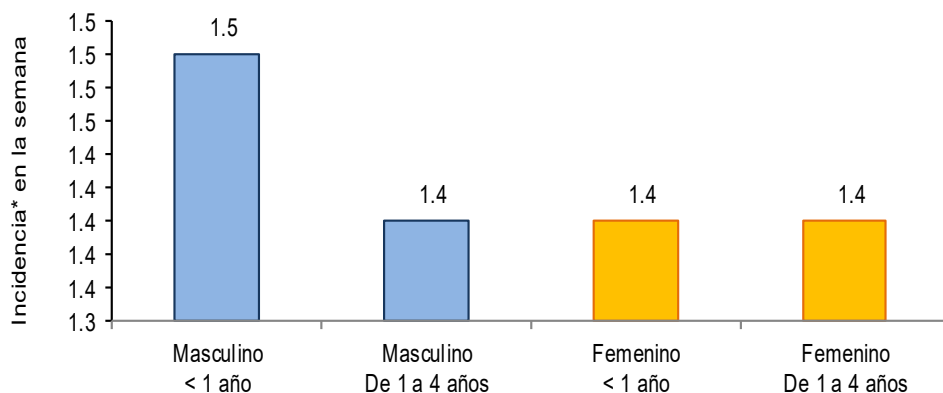
Gráfica 1. Casos notificados de EDA, México 2018 - 2023.



Gráfica 2. Comparativo de incidencia* de EDA en menores de cinco años por semana epidemiológica, México, 2022 - 2023.



Gráfica 3: Incidencia por grupo de edad y sexo de EDA en menores de cinco años en México



Noticias relevantes

<https://www.latarde.com.mx/mireynosa/alertan-por-diarreas/907020>

Alertan por diarreas, Incremento de las temperaturas provocan cuadros de deshidratación

Para prevenir diarreas intensas o agudas en niños, la gente debe elaborarles alimentos seguros, hervidos, bien cocinados y pelados además de hidratarlos adecuadamente para evitar complicaciones que se traduzcan en una deshidratación.

Es en temporadas como las de mucho calor, donde tienden a aumentar los cuadros diarreicos intensos, sobre todo en menores de edad, por lo que se recomienda a sus padres a tomar muy en cuenta las medidas de prevención, dijo Iliana Villarreal Cantú, titular en la Jurisdicción Sanitaria IV.

Otro de los consejos que se dan es que no consuman bebidas de las que se desconozca su modo de preparación y bueno sería que se usara agua hervida para el lavado y preparación de alimentos y bebidas.

En caso de que se presenten síntomas de la enfermedad, los papás o mamás deberán llevar al niño a la unidad de Salud más cercana para que reciba atención y sobres de Vida Suero oral que que disuelvan su contenido en agua y se la den a beber, eso ayuda mucho a que se detenga el padecimiento aunado a los medicamentos que les sean recetados, comentó la funcionaria.

De presentar síntomas de deshidratación, llevar al paciente a recibir inmediatamente la atención médica para evitar se agrave la situación, señaló Villarreal Cantú.

Elementos de comunicación a la comunidad

- La entidad federativa con mayor incidencia* de EDA en menores de cinco años durante la semana epidemiológica 20 es: Zacatecas(3.6).
- Precedida por Nayarit (3.4).
- En el canal endémico nacional de la semana epidemiológica 20, se observa que los casos de EDA se encuentran en la zona de Éxito.
- En 11 de las 32 entidades federativas (34.4%) se ha incrementado la incidencia, con respecto a la semana anterior ; y 8 entidades muestran más del 5% de incremento con respecto al promedio de las últimas 5 semanas.
- En la semana epidemiológica 20, 11 entidades federativas presentaron un incremento en el número de casos de EDA con respecto a la semana anterior, siendo las 8 principales: Nayarit (25.9%), Querétaro (21.4%), Guerrero (16.7%), Campeche (15.4%), Morelos (12.5%), Colima (9.1%), Michoacán (9.1%) y Tlaxcala (9.1%).

Información relevante

Gráfica 2:

Hasta la semana 20 del 2023 se registraron 275,532 casos, lo que representa un incremento del 15.8% en el reporte de casos de EDA en menores de cinco años de edad con respecto al mismo período del año anterior.

Gráfica 3:

A nivel nacional, en la semana 20 se notifico 2 caso nuevo de EDA por cada 1,000 menores de 5 años.

La proporción de casos de EDA en menores de un año es de un 20%.

La razón de tasas de incidencia hombre-mujer es de 1.03%.

De las ocho patologías incluídas en el grupo de EDA, predominan las ocasionadas por otros organismos y las mal definidas con el (94.1%) de los casos notificados, seguido de las amebiasis (3.3%).

Para la estimación de las EDA se tomaron las notificaciones de Amebiasis intestinal, Shigelosis, Fiebre tifoidea, Giardiasis, Infecciones intestinales por otros organismos y las mal definidas, Intoxicación alimentaria, Paratifoidea y otras salmonelosis y Otras infecciones intestinales debidas a protozoarios.

*Incidencia semanal por mil menores de 5 años.

Fuente: SINAVE / DGE / SALUD.

Sistema de Notificación Semanal de casos Nuevos, acceso 45078.