

Dirección General de Políticas de Investigación en Salud

Hospitales Federales de Referencia, Hospitales Regionales de Alta Especialidad y Servicios de Atención Psiquiátrica

Líneas de investigación y publicaciones, vinculadas a demandas específicas del Sector Salud y por Áreas de Investigación 2015

DEMANDAS ESPECÍFICAS DEL SECTOR SALUD*	HGM	HGMGG	HJM	CRAECH	HRAEB	HRAECV	HRAEI	HRAEO	HRAEY	Hospital Psiquiátrico Fray Bernardino Alvarez	Hospital Psiquiátrico Infantil Dr. J.N. Navarro
NEOPLASIAS MALIGNAS EN NIÑOS Y ADULTOS TOTAL 71	Estudio de las neoplasias. 20 4 3 1	Mecanismos moleculares de resistencia a quimioterápicos. Cáncer de próstata y patología genitourinaria. 23 2 2 1	Cáncer de mama. Cáncer cérvico uterino. Cáncer de próstata. Cáncer de hígado. Neoplasias malignas. 8 1 2 1		Cáncer. 2	Cáncer de mama. Cáncer cérvico uterino.			Cáncer gástrico. Cáncer de mama. 20% 20% 20%		
ENFERMEDADES CRÓNICAS TOTAL 73	Nefropatías. Enfermedades del aparato músculo esquelético. Enfermedades de la piel. Enfermedades hepáticas. Enfermedades respiratorias. Hematología. Enfermedades gastrointestinales. Estudio de las oftalmopatías. 8 3 15 8 4 1	Trastornos del movimiento y estimulación magnética transcranial. Estudios clínicos patológicos en diversas dermatosis. Padecimientos ortopédicos. Estudio de la regulación de la bomba de calcio. 9 1 1	Diabetes mellitus. Retinopatía diabética. Accidentes y trauma ocular. Enfermedades autoinmunes. Preclampsia. 9 2 2 2	Investigación básica. 1	Diabetes mellitus. Nefro-urología. Insudeficiencias. Grugía general. Endocrinología. 20 6 2 1 0 0	Hipoacusia. Diabetes mellitus. Hipertensión arterial. Enfermedad cardiovascular. Insuficiencia renal crónica. 2 1 1	Enfermedades cardiovasculares. Enfermedades crónicas. 1	Cardiología. Inmunología. 1 1	Manejo anestésico del dolor y vía aérea. Epidemiología de las enfermedades reumáticas. Enfermedades renales y de la vía urinaria. 1		13 3 2 3 0 0 0
SALUD REPRODUCTIVA EMBARAZO DE ALTO RIESGO Y MEDICINA PERINATAL TOTAL 42	Binomio madre e hijo. 98 45 32 10 4 1	Estudios moleculares de blastocistosis, presencia en diferentes padecimientos. Polimorfismos genéticos en enfermedades de etiología desconocida. Padecimientos Gineco-obstétricos. 8 1 1		Salud reproductiva y medicina perinatal. 1	Enfermedades congénitas. 4	Embarazo de alto riesgo. 1					
ENFERMEDADES INFECCIOSAS Y PARASITARIAS TOTAL 77	Estudio por la infección VIH /SIDA. Tuberculosis. 8 5 3	Estudios clínicos y micológicos de la micosis superficiales y profundas. Vacunas. 25 4 9 4	Enfermedades infecciosas e inflamación. 6 2 2		Infección nosocomial. Enfermedades infecciosas. 1 3 1	VPH de la Red NE2. 1 1 1	Enfermedades infecciosas y parasitarias. 1	Infectología. Parasitología. 1	Infecciones nosocomiales. Resistencia antimicrobiana. Biomarcadores transcripcionales de enteropatógenos. Epidemiología de la neumonía grave. 2 1		2 1 0 0 0 0 0
TRASPLANTES Y PRESERVACIÓN DE ÓRGANOS, CÉLULAS, CÉLULAS TRONCALES Y TEJIDOS TOTAL 8	Enfermedades genéticas. Trasplantes. 1 1	Estudios de señalización durante el proceso de diferenciación celular y su aplicación en ingeniería tisular. 1			Trasplantes. 2 1		Trasplantes, donación. 1 1 1				
TRASTORNOS DE LA NUTRICIÓN TOTAL 13	Trastornos del metabolismo de la glucosa. Síndrome metabólico y obesidad. 2 4 1	Aspectos clínicos-epidemiológicos y tratamientos quirúrgico de la obesidad. 1 1 2	Obesidad y síndrome metabólico. 1	Trastornos de la nutrición. 1	Obesidad. 2	Obesidad. 1	Trastornos de la nutrición. 1	Obesidad. 1			5% 5% 38% 52%
TRASTORNOS NEUROLÓGICOS, PSIQUIÁTRICOS Y SALUD MENTAL TOTAL 80	Enfermedades del sistema nervioso central. 7 3	Trastornos de lenguaje. 11 1 24 6 1 1			Neurociencia. 2		Trastornos neurológicos y psiquiátricos. 1 1	Delirium. 1		Psicopatología infantil y adolescente. Tratamientos psicofarmacológicos. Psicopatología del desarrollo. Neuropsicología infantil adolescente. Tratamientos psicosociales. Salud mental de los trabajadores. 3 2 1 13 3 2 1	
INVESTIGACIÓN PSICOSOCIAL EN SALUD TOTAL 6	Adicciones. 1 1 1 1						Grupos vulnerables. 1				
MEDIO AMBIENTE Y SALUD TOTAL 5				Medio ambiente y salud. 1				Riesgo de trabajo. 1			Genética y trastornos psiquiátricos del niño y del adolescente.
SISTEMAS DE SALUD, CON ÉNFASIS EN ATENCIÓN PRIMARIA, ECONOMÍA DE LA SALUD Y SEGURIDAD SOCIAL TOTAL 6	Estudio sobre la atención de la salud. 1	Modelo traslacional y transdisciplinario en la atención de salud. Difusión del conocimiento. Foniatría investigación. Ortodoncia. 1	Fitofarmacología. 1	Sistemas de salud. Economía de la salud y seguridad social. 1	Calidad. Toxicología. 5		Sistemas de salud. 1		Calidad de vida. 1		
ENVEJECIMIENTO TOTAL 4											100%
DESARROLLO DE TECNOLOGÍAS PARA LA SALUD TOTAL 0				Desarrollo tecnologías para la salud. 1				Investigación farmacológica básica. 1			
OTRAS DEMANDAS TOTAL 50											

Grupo III al VII (71)
Publicaciones 1.82
Grupo III - VII entre (71/39)
Inv. vig. 2015

139 (54)
Publicaciones 2.00
Grupo III - VII entre (54/27)

41 (9)
Publicaciones 0.56
Grupo III - VII entre (9/16)

6 (1)
Publicaciones 0.00
Grupo III - VII entre (0/4)

29 (9)
Publicaciones 0.82
Grupo III - VII entre (9/11)

3 (3)
Publicaciones 1.50
Grupo III - VII entre (3/2)

5 (1)
Publicaciones 0.25
Grupo III - VII entre (1/4)

2 (2)
Publicaciones 0.67
Grupo III - VII entre (2/3)

5 (2)
Publicaciones 0.67
Grupo III - VII entre (2/3)

3 (3)
Publicaciones 1.50
Grupo III - VII entre (3/2)

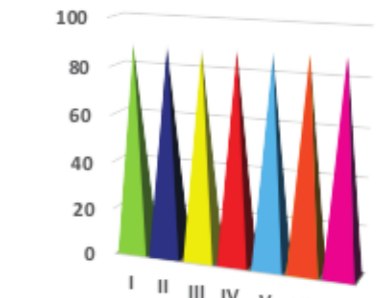
21 (5)
Publicaciones 1.67
Grupo III - VII entre (5/3)

TOTAL DE PUBLICACIONES } Grupo I al VII: 435
Grupo III al VII: 159

GRAN TOTAL DE PUBLICACIONES DE LA CCINSHAE: 2681*

Publicaciones por Área de Investigación:
Biomédica Clínica Sociomédica Grugía Epidemiología Tecnología

Grupos de Publicaciones Científicas:
Grupo I Grupo II Grupo III Grupo IV Grupo V Grupo VI Grupo VII



*DEMANDAS ESPECÍFICAS DEL SECTOR SALUD DETERMINADAS A PARTIR DEL PROGRAMA SECTORIAL DE SALUD 2013-2018

*Para mayor información comunicarse al Tel. 5481 1178 ext. 51030

Este programa es público, ajeno a cualquier partido político. Queda prohibido el uso para fines distintos a los establecidos en el programa. www.ccinshae.salud.gob.mx