

SEGUIMIENTO DIARIO DE PRECIOS DEL SECTOR PRIMARIO

Productos con aumento de precio

Respecto de la semana anterior

- Aguacate hass 35 centavos kilo (0.8%)
- Naranja valencia 28 centavos kilo (1.6%)
- Azúcar de caña 20 centavos kilo (0.9%)
- Chile serrano 13 centavos kilo (0.6%)



Seguimiento diario de precios al mayoreo (pesos/kilogramo).

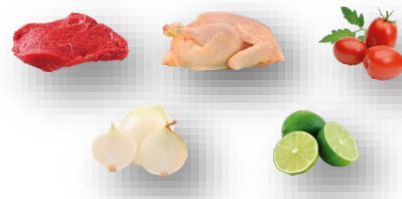
30	PRECIO DEL DÍA	PRECIO ANTERIOR				VARIACIÓN												
		Día	Semana	Mes	Año	Diaria			Semanal			Mensual			Anual			
		30 may 23	29 may 23	22-26 may	arb-23	may-22	\$	%	Inc. O Dis.	\$	%	Inc. O Dis.	\$	%	Inc. O Dis.	\$	%	Inc. O Dis.
	Aguacate hass ¹	46.39	46.39	46.04	44.41	96.74	0.00	0.0	=	0.35	0.8	▲	0.35	0.8	▲	-50.35	-52.0	▼
	Naranja valencia ²	17.77	17.62	17.49	15.88	11.50	0.15	0.9	▲	0.28	1.6	▲	0.28	1.6	▲	6.27	54.5	▲
	Azúcar de caña ³	23.13	22.93	22.93	20.81	16.43	0.20	0.9	▲	0.20	0.9	▲	0.20	0.9	▲	6.70	40.8	▲
	Chile serrano	22.33	22.33	22.20	20.52	21.84	0.00	0.0	=	0.13	0.6	▲	0.13	0.6	▲	0.49	2.2	▲

El segundo día de la semana, suben de precio los productos siguientes:

- Aguacate hass y azúcar de caña, efectos de los cambios en las cotizaciones (suben), al llevarse a cabo la compra-venta al por mayor en las zonas de subastas de los principales centros de abasto del país.
- Chile verde y naranja valencia, por la disminución de sus cosechas que empezó a partir de mayo, consecuencia de su estacionalidad de producción.

Los comentarios de las variaciones se realizan respecto al semanal.

Productos con disminución de precio



- Jitomate saladette \$1.56 por kilo (8.7%)
- Pollo entero 78 centavos por kilo (1.2%)
- Carne de res en canal 40 centavos por kilo (0.4%)
- Limón con semilla 37 centavos por kilo (1.4%)
- Cebolla blanca 34 centavos por kilo (3.9%)

Seguimiento diario de precios al mayoreo (pesos/kilogramo)

PRODUCTO	PRECIO DEL DÍA	PRECIO ANTERIOR				VARIACIÓN												
		Día	Semana	Mes	Año	Diaria			Semanal			Mensual			Anual			
		30 may 23	29 may 23	22-26 may	arb-23	may-22	\$	%	Inc. O Dis.	\$	%	Inc. O Dis.	\$	%	Inc. O Dis.	\$	%	Inc. O Dis.
	Jitomate saladette	16.42	16.88	17.98	14.73	16.12	-0.46	-2.7	▼	-1.56	-8.7	▼	1.69	11.5	▲	0.30	1.9	▲
	Pollo entero ⁴	63.57	63.55	64.35	63.23	63.60	0.02	0.0	▲	-0.78	-1.2	▼	0.34	0.5	▲	-0.03	0.0	▼
	Carne de res en canal ⁵	89.61	89.00	90.01	89.50	93.31	0.61	0.7	▲	-0.40	-0.4	▼	0.11	0.1	▲	-3.70	-4.0	▼
	Limón con semilla ⁶	25.96	25.62	26.33	38.61	24.88	0.34	1.3	▲	-0.37	-1.4	▼	-12.65	-32.8	▼	1.08	4.3	▲
	Cebolla blanca ⁷	8.33	8.33	8.67	9.79	11.03	0.00	0.0	=	-0.34	-3.9	▼	-1.46	-14.9	▼	-2.70	-24.5	▼

El día de hoy, bajan de cotización los siguientes productos:

- Jitomate saladette, resultado de las variaciones en sus precios (a la baja), al efectuarse la comercialización al mayoreo en las áreas de subasta de los principales centros de abasto del país.
- Pollo entero y carne de res en canal, consecuencia de una situación coyuntural (bajan sus cotizaciones) en el mercado de carnes, en los principales centros de abasto de estos productos en nuestro territorio.
- Limón con semilla, debido a su estacionalidad de producción, ya que en mayo se inicia incremento en sus cosechas.
- Cebolla blanca, producto que en el mes de mayo es de mayor volumen de producción en el año, de esta hortaliza.

Los comentarios de las variaciones se realizan respecto al semanal.

Estacionalidad de la producción mensual nacional (%)

Producto	Ene	Feb	Mar	Abr	May	Jun	Jul	Ago	Sep	Oct	Nov	Dic
Aguacate	7.5	8.4	8.6	6.6	7.2	7.1	7.7	8.2	9.3	9.1	9.6	10.7
Caña de azúcar	19.7	17.6	16.5	14.8	10.8	6.1	0.8	0.0	0.0	0.0	2.5	11.2
Cebolla	6.7	6.6	7.7	10.2	11.7	9.5	10.1	8.1	9.6	7.5	6.5	5.8
Chile verde	8.2	7.5	4.3	6.4	5.5	4.3	8.1	10.4	11.9	11.2	12.6	9.6
Frijol	3.7	13.1	7.4	3.0	1.6	0.8	0.9	1.9	4.4	9.3	34.8	19.1
Jitomate	10.0	8.2	6.1	8.2	7.2	7.1	6.5	6.9	7.6	12.4	11.5	8.3
Limón	6.7	5.5	4.1	5.1	6.7	9.3	10.0	10.7	9.3	11.8	11.6	9.2
Maíz grano	17.0	3.6	0.9	1.8	9.5	13.3	5.3	1.3	0.7	3.8	17.9	24.9
Naranja	9.2	10.7	15.9	12.8	10.2	8.8	4.1	3.2	3.1	6.1	8.9	7.0
Carne en canal de ave	7.8	7.9	8.1	8.2	8.2	8.4	8.4	8.4	8.6	8.5	8.5	9.0
Carne en canal de bovino	7.9	8.0	7.9	7.9	8.1	8.3	8.5	8.5	8.5	8.6	8.7	9.1
Huevo para plato	7.9	7.9	7.9	8.0	8.2	8.3	8.5	8.6	8.6	8.7	8.7	8.7

■ Mayor disponibilidad
 ■ Disponibilidad media
 ■ Poca o nula disponibilidad

La información fue consultada a las 10:00 horas, con excepción de pollo que se realizó a las 12:00

* Producto de seguimiento semanal
 Inc.: Incremento, Dis.: Disminución

- ¹ Incluye: aguacate hass primera y aguacate hass adelantado primera
- ² Incluye: naranja valencia mediana y grande
- ³ Refiere a azúcar estándar
- ⁴ Refiere al precio promedio
- ⁵ Incluye: precio promedio de la carne en canal caliente y fría
- ⁶ Incluye: limón c/semilla # 5
- ⁷ Incluye: bola y bola grande

Nota: Precios promedio frecuente de los Centros de Abasto en Guadalajara (mercado de abasto Guadalajara), Ciudad de México (central de abasto de Iztapalapa) y Monterrey (mercado de abasto "Estrella"). Los precios del día son preliminares y se ajustan el día siguiente, con definitivos.

Fuente: SIAP, con datos del Sistema Nacional de Información e Integración de Mercados (SNIIM).

Cualquier duda o comentario, contáctanos en:
gustavo.tenorio@siap.gob.mx



AGRICULTURA
 SECRETARÍA DE AGRICULTURA Y DESARROLLO RURAL

