

# SEGUIMIENTO DIARIO DE PRECIOS DEL SECTOR PRIMARIO

## Productos con aumento de precio

### Respecto de la semana anterior

- Aguacate hass 35 centavos kilo (0.8%)
- Naranja valencia 13 centavos kilo (0.7%)
- Chile serrano 13 centavos kilo (0.6%)



### Seguimiento diario de precios al mayoreo (pesos/kilogramo)

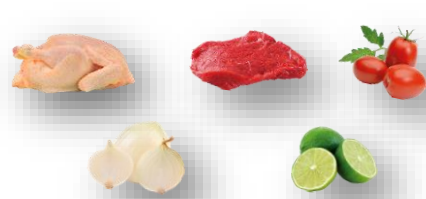
PRODUCTO	PRECIO DEL DÍA	PRECIO ANTERIOR				VARIACIÓN											
		Día	Semana	Mes	Año	Diaria			Semanal			Mensual			Anual		
		29 may 23	26 may 23	22-26 may	arb-23	may-22	\$	%	Inc. O Dis.	\$	%	Inc. O Dis.	\$	%	Inc. O Dis.	\$	%
Aguacate hass <sup>1</sup>	46.39	46.39	46.04	44.41	96.74	0.00	0.0	=	0.35	0.8	▲	1.98	4.5	▲	-50.35	-52.0	▼
Naranja valencia <sup>2</sup>	17.62	17.60	17.49	15.88	11.50	0.02	0.1	▲	0.13	0.7	▲	1.74	11.0	▲	6.12	53.2	▲
Chile serrano	22.33	22.33	22.20	20.52	21.84	0.00	0.0	=	0.13	0.6	▲	1.81	8.8	▲	0.49	2.2	▲

Al inicio de semana, los productos que aumentan de cotización son los siguientes:

- Aguacate hass, resultado de las variaciones en sus precios (alza), al momento de efectuarse la comercialización al mayoreo en las áreas donde se lleva a cabo las subastas en las principales centrales de abasto del país.
- Chile verde y naranja valencia, derivado de su estacionalidad de producción, ya que a partir de mayo comienzan a bajar sus cosechas.

Los comentarios de las variaciones se realizan respecto al semanal.

## Productos con disminución de precio



- Jitomate saladette \$1.10 por kilo (6.1%)
- Carne de res en canal \$1.01 por kilo (1.1%)
- Pollo entero 80 centavos por kilo (1.2%)
- Limón con semilla 71 centavos por kilo (2.7%)
- Cebolla blanca 34 centavos por kilo (3.9%)

### Seguimiento diario de precios al mayoreo (pesos/kilogramo)

PRODUCTO	PRECIO DEL DÍA	PRECIO ANTERIOR				VARIACIÓN											
		Día	Semana	Mes	Año	Diaria			Semanal			Mensual			Anual		
		29 may 23	26 may 23	22-26 may	arb-23	may-22	\$	%	Inc. O Dis.	\$	%	Inc. O Dis.	\$	%	Inc. O Dis.	\$	%
Jitomate saladette	16.88	18.43	17.98	14.73	16.12	-1.55	-8.4	▼	-1.10	-6.1	▼	2.15	14.6	▲	0.76	4.7	▲
Carne de res en canal <sup>3</sup>	89.00	89.94	90.01	89.50	93.31	-0.94	-1.0	▼	-1.01	-1.1	▼	-0.50	-0.6	▼	-4.31	-4.6	▼
Pollo entero <sup>4</sup>	63.55	63.55	64.35	63.23	63.60	0.00	0.0	=	-0.80	-1.2	▼	0.32	0.5	▲	-0.05	-0.1	▼
Limón con semilla <sup>5</sup>	25.62	25.83	26.33	38.61	24.88	-0.21	-0.8	▼	-0.71	-2.7	▼	-12.99	-33.6	▼	0.74	3.0	▲
Cebolla blanca <sup>6</sup>	8.33	8.60	8.67	9.79	11.03	-0.27	-3.1	▼	-0.34	-3.9	▼	-1.46	-14.9	▼	-2.70	-24.5	▼

El día de hoy, los siguientes productos bajan de precio:

- Jitomate saladette y limón con semilla, consecuencia del cambio de sus cotizaciones (a la baja), al llevarse a cabo la compra-venta al por mayor en las zonas de subasta de los principales centros de abasto del país, a pesar de ello, son \$0.76 y \$0.74 mayores al precio promedio del mes de mayo de 2022, respectivamente.
- Carne de res en canal y pollo entero, consecuencia de un efecto coyuntural en los cambios en sus precios (disminución) del mercado de carnes en los principales centros de abasto de estos productos en nuestro territorio.
- Cebolla blanca, consecuencia de su estacionalidad de cosechas, porque mayo es el mes de mayor volumen de producción en el año.

Los comentarios de las variaciones se realizan respecto al semanal.

### Estacionalidad de la producción mensual nacional (%)

Producto	Ene	Feb	Mar	Abr	May	Jun	Jul	Ago	Sep	Oct	Nov	Dic
Aguacate	7.5	8.4	8.6	6.6	7.2	7.1	7.7	8.2	9.3	9.1	9.6	10.7
Caña de azúcar	19.7	17.6	16.5	14.8	10.8	6.1	0.8	0.0	0.0	0.0	2.5	11.2
Cebolla	6.7	6.6	7.7	10.2	11.7	9.5	10.1	8.1	9.6	7.5	6.5	5.8
Chile verde	8.2	7.5	4.3	6.4	5.5	4.3	8.1	10.4	11.9	11.2	12.6	9.6
Frijol	3.7	13.1	7.4	3.0	1.6	0.8	0.9	1.9	4.4	9.3	34.8	19.1
Jitomate	10.0	8.2	6.1	8.2	7.2	7.1	6.5	6.9	7.6	12.4	11.5	8.3
Limón	6.7	5.5	4.1	5.1	6.7	9.3	10.0	10.7	9.3	11.8	11.6	9.2
Maíz grano	17.0	3.6	0.9	1.8	9.5	13.3	5.3	1.3	0.7	3.8	17.9	24.9
Naranja	9.2	10.7	15.9	12.8	10.2	8.8	4.1	3.2	3.1	6.1	8.9	7.0
Carne en canal de ave	7.8	7.9	8.1	8.2	8.2	8.4	8.4	8.4	8.6	8.5	8.5	9.0
Carne en canal de bovino	7.9	8.0	7.9	7.9	8.1	8.3	8.5	8.5	8.5	8.6	8.7	9.1
Huevo para plato	7.9	7.9	7.9	8.0	8.2	8.3	8.5	8.6	8.6	8.7	8.7	8.7

■ Mayor disponibilidad    
 ■ Disponibilidad media    
 ■ Poca o nula disponibilidad

La información fue consultada a las 10:00 horas, con excepción de pollo que se realizó a las 12:00

Inc.: Incremento, Dis.: Disminución

<sup>1</sup> Incluye: aguacate hass primera y aguacate hass adelantado primera

<sup>2</sup> Incluye: naranja valencia mediana y grande

<sup>3</sup> Incluye: precio promedio de la carne en canal caliente y fría

<sup>4</sup> Refiere al precio promedio

<sup>5</sup> Incluye: limón c/semilla # 5

<sup>6</sup> Incluye: bola y bola grande

Nota: Precios promedio frecuente de los Centros de Abasto en Guadalajara (mercado de abasto Guadalajara), Ciudad de México (central de abasto de Iztapalapa) y Monterrey (mercado de abasto "Estrella"). Los precios del día son preliminares y se ajustan el día siguiente, con definitivos.

Fuente: SIAP, con datos del Sistema Nacional de Información e Integración de Mercados (SNIIM).

Cualquier duda o comentario, contáctanos en:  
[gustavo.tenorio@siap.gob.mx](mailto:gustavo.tenorio@siap.gob.mx)



**AGRICULTURA**  
 SECRETARÍA DE AGRICULTURA Y DESARROLLO RURAL

