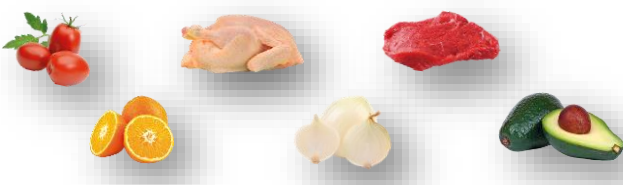


# SEGUIMIENTO DIARIO DE PRECIOS DEL SECTOR PRIMARIO







## Productos con aumento de precio

Respecto de la semana anterior

- Jitomate saladette \$1.05 kilo (6.4%)
- Pollo entero \$1.00 por kilo (1.6%)
- Carne de res en canal 50 centavos kilo (0.6%)
- Naranja valencia 38 centavos kilo (2.2%)
- Cebolla blanca 24 centavos kilo (2.9%)
- Aguacate hass 22 centavos kilo (0.5%)



### Seguimiento diario de precios al mayoreo (pesos/kilogramo)

PRODUCTO	PRECIO DEL DÍA	PRECIO ANTERIOR				VARIACIÓN											
		Día	Semana	Mes	Año	Diaria			Semanal			Mensual			Anual		
		22 may 23	19 may 23	15-19 may	arb-23	may-22	\$	%	Inc. O Dis.	\$	%	Inc. O Dis.	\$	%	Inc. O Dis.	\$	%
 Jitomate saladette	17.53	17.52	16.48	14.73	16.12	0.01	0.1	▲	1.05	6.4	▲	2.80	19.0	▲	1.41	8.7	▲
 Pollo entero <sup>1/</sup>	64.54	63.54	63.54	63.23	63.60	1.00	1.6	▲	1.00	1.6	▲	1.31	2.1	▲	0.94	1.5	▲
 Carne de res en canal <sup>2/</sup>	90.04	89.69	89.54	89.50	93.31	0.35	0.4	▲	0.50	0.6	▲	0.54	0.6	▲	-3.27	-3.5	▼
 Naranja valencia <sup>3/</sup>	17.40	17.25	17.02	15.88	11.50	0.15	0.9	▲	0.38	2.2	▲	1.52	9.6	▲	5.90	51.3	▲
 Cebolla blanca <sup>4/</sup>	8.60	8.50	8.36	9.79	11.03	0.10	1.2	▲	0.24	2.9	▲	-1.19	-12.2	▼	-2.43	-22.0	▼
 Aguacate hass <sup>5/</sup>	46.28	46.56	46.06	44.41	96.74	-0.28	-0.6	▼	0.22	0.5	▲	1.87	4.2	▲	-50.46	-52.2	▼

Al empezar la semana, los productos que suben de precio son los siguientes:

- Jitomate saladette y naranja valencia, derivado de su estacionalidad de producción, porque en mayo comienzan a bajar sus cosechas.
- Pollo entero y carne de res en canal, consecuencia principalmente del incremento en sus cotizaciones de sus insumos básicos para su producción como son: alimentos balanceados y energéticos (luz y combustibles).
- Cebolla blanca y aguacate hass, efecto de las variaciones en sus precios (alza), al momento de efectuarse la comercialización al mayoreo en las áreas donde se lleva a cabo las subastas en las principales centrales de abasto del país.


Los comentarios de las variaciones se realizan respecto al semanal.

## Productos con disminución de precio



- Chile serrano 27 centavos por kilo (1.2%)

### Seguimiento diario de precios al mayoreo (pesos/kilogramo)

PRODUCTO	PRECIO DEL DÍA	PRECIO ANTERIOR				VARIACIÓN											
		Día	Semana	Mes	Año	Diaria			Semanal			Mensual			Anual		
	22 may 23	19 may 23	15-19 may	arb-23	may-22	\$	%	Inc. O Dis.	\$	%	Inc. O Dis.	\$	%	Inc. O Dis.	\$	%	Inc. O Dis.
 Chile serrano	22.00	22.33	22.27	20.52	21.84	-0.33	-1.5	▼	-0.27	-1.2	▼	1.48	7.2	▲	0.16	0.7	▲


El día de hoy, el siguiente producto baja de precio:

- Chile serrano, consecuencia del cambio de sus cotizaciones (a la baja), al llevarse a cabo la compra-venta al por mayor en las zonas de subasta de los principales centros de abasto del país.

Los comentarios de las variaciones se realizan respecto al semanal.

## Productos sin variación de precio



PRODUCTO	PRECIO DEL DÍA	PRECIO ANTERIOR				VARIACIÓN											
		Día	Semana	Mes	Año	Diaria			Semanal			Mensual			Anual		
	22 may 23	19 may 23	15-19 may	arb-23	may-22	\$	%	Inc. O Dis.	\$	%	Inc. O Dis.	\$	%	Inc. O Dis.	\$	%	Inc. O Dis.
 Limón con semilla <sup>6/</sup>	26.67	26.67	26.67	38.61	24.88	0.00	0.0	=	0.00	0.0	=	-11.94	-30.9	▼	1.79	7.2	▲

- Limón con semilla, sin movimiento, a pesar de ello, es \$1.79 superior al promedio de las cotizaciones de igual mes del año previo.

Los comentarios de las variaciones se realizan respecto al semanal.

### Estacionalidad de la producción mensual nacional (%)

Producto	Ene	Feb	Mar	Abr	May	Jun	Jul	Ago	Sep	Oct	Nov	Dic
Aguacate	7.5	8.4	8.6	6.6	7.2	7.1	7.7	8.2	9.3	9.1	9.6	10.7
Caña de azúcar	19.7	17.6	16.5	14.8	10.8	6.1	0.8	0.0	0.0	0.0	2.5	11.2
Cebolla	6.7	6.6	7.7	10.2	11.7	9.5	10.1	8.1	9.6	7.5	6.5	5.8
Chile verde	8.2	7.5	4.3	6.4	5.5	4.3	8.1	10.4	11.9	11.2	12.6	9.6
Frijol	3.7	13.1	7.4	3.0	1.6	0.8	0.9	1.9	4.4	9.3	34.8	19.1
Jitomate	10.0	8.2	6.1	8.2	7.2	7.1	6.5	6.9	7.6	12.4	11.5	8.3
Limón	6.7	5.5	4.1	5.1	6.7	9.3	10.0	10.7	9.3	11.8	11.6	9.2
Maíz grano	17.0	3.6	0.9	1.8	9.5	13.3	5.3	1.3	0.7	3.8	17.9	24.9
Naranja	9.2	10.7	15.9	12.8	10.2	8.8	4.1	3.2	3.1	6.1	8.9	7.0
Carne en canal de ave	7.8	7.9	8.1	8.2	8.2	8.4	8.4	8.4	8.6	8.5	8.5	9.0
Carne en canal de bovino	7.9	8.0	7.9	7.9	8.1	8.3	8.5	8.5	8.5	8.6	8.7	9.1
Huevo para plato	7.9	7.9	7.9	8.0	8.2	8.3	8.5	8.6	8.6	8.7	8.7	8.7



Mayor disponibilidad



Disponibilidad media



Poca o nula disponibilidad

La información fue consultada a las 10:00 horas, con excepción de pollo que se realizó a las 12:00

Inc.: Incremento, Dis.: Disminución

<sup>1</sup> Refiere al pecio promedio

<sup>2</sup> Incluye: precio promedio de la carne en canal caliente y fría

<sup>3</sup> Incluye: naranja valencia mediana y grande

<sup>4</sup> Incluye: bola y bola grande

<sup>5</sup> Incluye: aguacate hass primera y aguacate hass adelantado primera

<sup>6</sup> Incluye: limón c/semilla # 5

Nota: Precios promedio frecuente de los Centros de Abasto en Guadalajara (mercado de abasto Guadalajara), Ciudad de México (central de abasto de Iztapalapa) y Monterrey (mercado de abasto "Estrella"). Los precios del día son preliminares y se ajustan el día siguiente, con definitivos.

Fuente: SIAP, con datos del Sistema Nacional de Información e Integración de Mercados (SNIIM).

Cualquier duda o comentario, contáctanos en:  
gustavo.tenorio@siap.gob.mx



**AGRICULTURA**  
SECRETARÍA DE AGRICULTURA Y DESARROLLO RURAL

