

**CNH**

Comisión Nacional  
de Hidrocarburos

2023

# Solicitud de Autorización de la Perforación del Pozo Exploratorio en Aguas Ultra Profundas Tlazotli-1EXP



**Del Náhuatl: “Preciosidad”**

Eni México, S. de R.L. de C.V.

[www.gob.mx/cnh](http://www.gob.mx/cnh) |  
[www.rondasmexico.gob.mx](http://www.rondasmexico.gob.mx) |  
[www.hidrocarburos.gob.mx](http://www.hidrocarburos.gob.mx)

[contacto@cnh.gob.mx](mailto:contacto@cnh.gob.mx)  
55 4774 6500

Unidad Técnica de Exploración y su Supervisión  
Dirección General de Autorizaciones de Exploración

Abril de 2023

# Relación cronológica



- Días por Lineamientos: 45
- Días en promedio para resolver (2022) 25
- Días utilizados por la CNH: 44

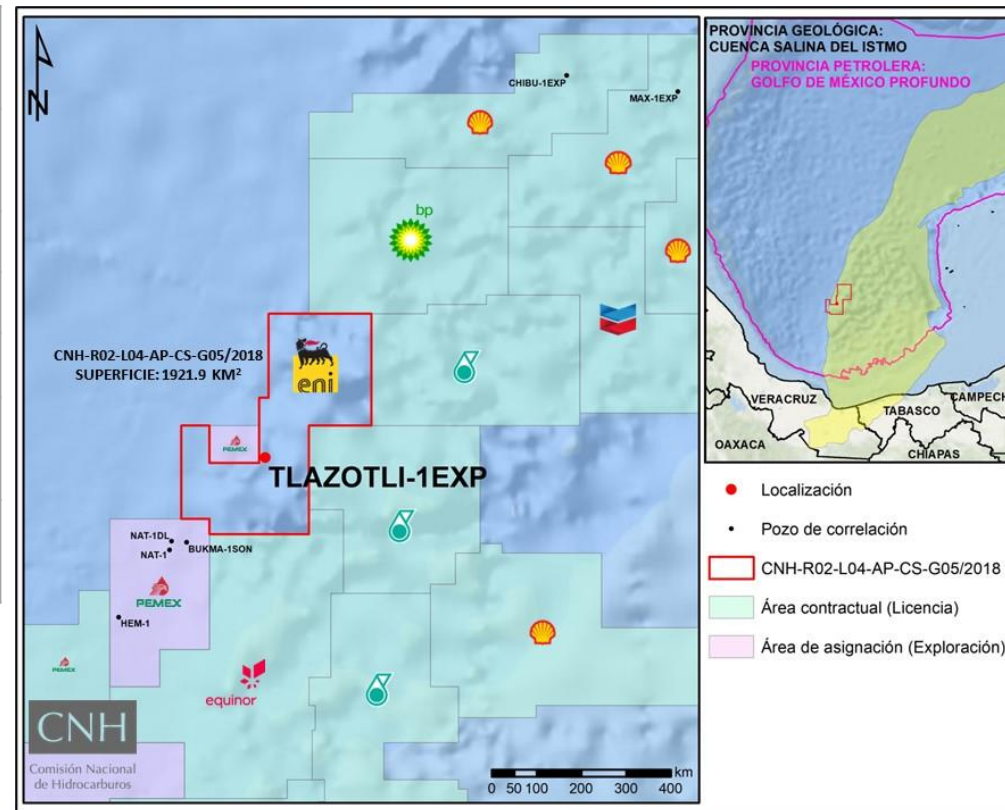


Área de protección

# Datos Generales



<b>Clasificación del Pozo</b>		<b>102 Pozo Exploratorio en nuevo Campo (Escenario Base)</b>	
<b>Tirante de agua [m]</b>		1,797.4	
<b>Mesa rotaria [m]</b>		25	
<b>Trayectoria del Pozo</b>		Direccional "J"	
<b>Presión y Temperatura</b>		7,669 [psi]	67 [°C]
<b>Profundidad programada total</b>		4,025 [mvbmr] / 4,066 [mdbmr]	
<b>Programas (50 días)</b>	<b>Perforación Abandono</b>	28/may/2023 – 06/jul/2023 (40 días) 07/jul/2023 – 16/jul/2023 (10 días)	
<b>Costos Programados</b>		Perforación : 44.9 MM US\$ Terminación : 9.1 MM US\$	



<b>Principales características del equipo de perforación</b>
P.S.S Valaris DPS-5, 6,000 [HP] Satisface las necesidades de hasta 10,668 [m] Máximo tirante de agua 2,590 [m] Sistema de preventores: 15,000 [psi]



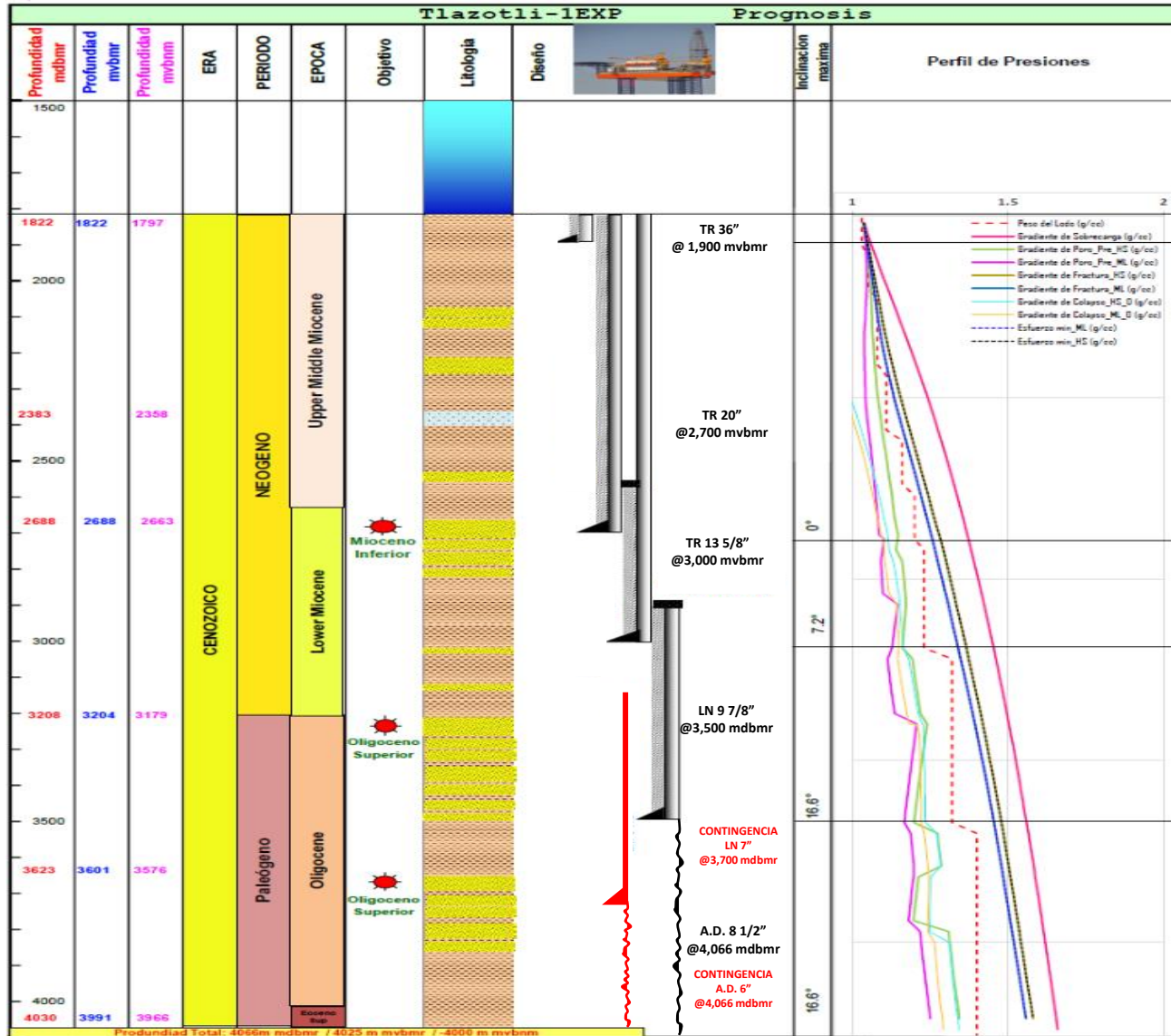
Distancia Pozos de Correlación [km]	
Nat-1	38
Nat-1DL	36
Bukma-1SON	35
Hem-1	62
Chibu-1EXP	141
Max-1EXP	158

Distancia límites de la Asignación [km]	
Norte	17.8
Sur	22.7
Este	12.1
Oeste	1.7



Área de protección

# Diseño del pozo



## Características generales del Diseño

Trayectoria Direccional Tipo "J"

**Tuberías de revestimiento** diseñadas considerando la normatividad interna del Operador Petrolero y conforme a prácticas internacionales.

**Fluidos de Perforación** diseñados para el control de presiones de formación durante la perforación, el acarreo de recortes y limpieza del agujero, toma de información en tiempo real y durante la toma de registros, entre otros.

**Equipo de Perforación** (P.S.S. Valaris DPS-5), con las capacidades y desempeño requeridos para la Perforación del Pozo.

**Escenarios de contingencia** Liner de 7" a 3,675[mvbm]/3,700[mdbmr] y terminar en agujero descubierto de 6" hasta la profundidad total.



Comisión Nacional de Hidrocarburos

Área de protección

# Conclusiones



- La Perforación del Pozo se encuentra alineado al Plan de Exploración vigente.
- El Operador demostró el soporte del Diseño del Pozo, que le permitirá alcanzar los objetivos y preservar la integridad del mismo.
- Se utilizará la tecnología adecuada para la Perforación del Pozo.
- La DGAE considera técnicamente adecuada la Perforación de Pozo Tlazotli-1EXP, dado que no se observaron elementos geológicos, operacionales, de Integridad del Pozo o de cumplimiento a la Normativa Aplicable, que limiten o impidan su Perforación.

The logo for the Comisión Nacional de Hidrocarburos (CNH), consisting of the letters 'CNH' in a bold, white, sans-serif font inside a white rectangular box.

Comisión Nacional  
de Hidrocarburos

2023



[www.gob.mx/cnh](http://www.gob.mx/cnh) |  
[www.rondasmexico.gob.mx](http://www.rondasmexico.gob.mx) |  
[www.hidrocarburos.gob.mx](http://www.hidrocarburos.gob.mx)

[contacto@cnh.gob.mx](mailto:contacto@cnh.gob.mx)  
55 4774 6500