

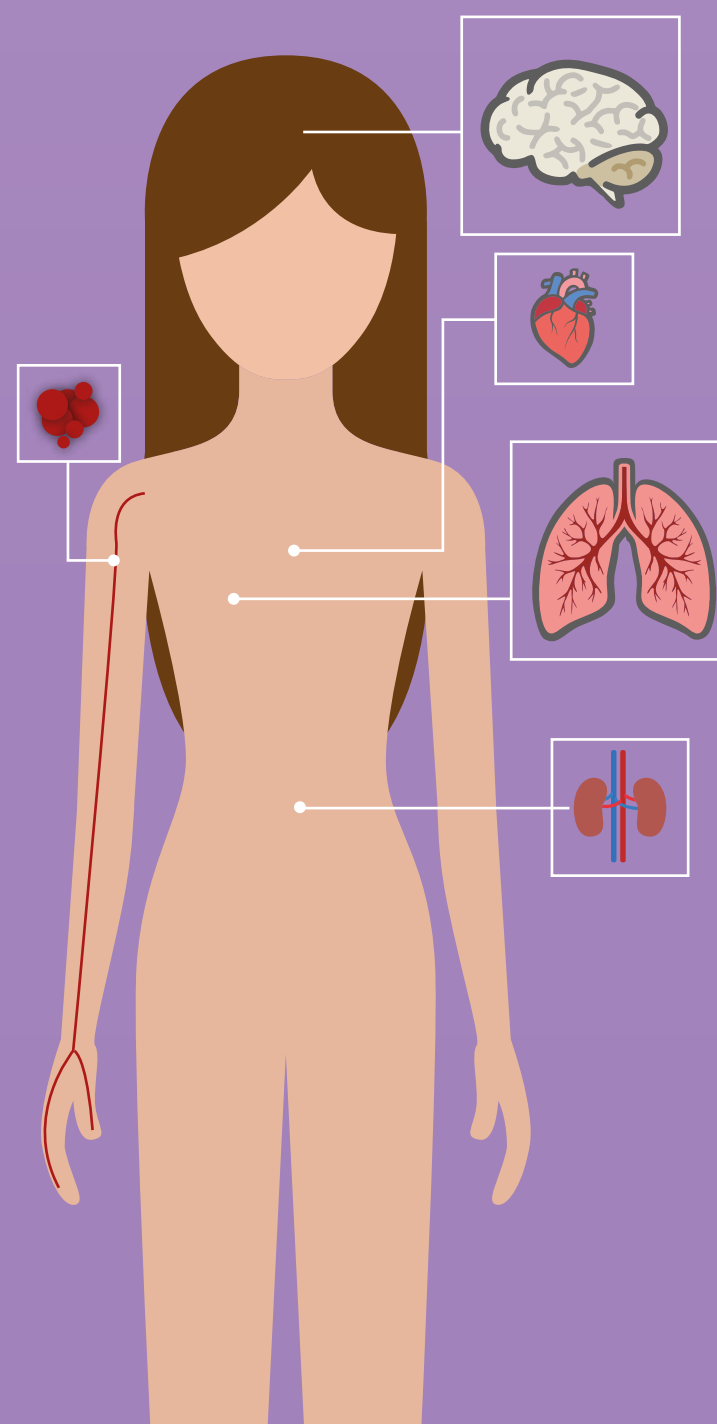


10 DE MAYO



## DÍA MUNDIAL DEL LUPUS

Es una enfermedad autoinmune\*, que se caracteriza por la inflamación de distintos sistemas y órganos del cuerpo, incluso las articulaciones, la piel, los riñones, las células sanguíneas, el cerebro, el corazón y los pulmones.



### ¿CUÁNTOS TIPOS HAY?

Existen varios tipos. El más común es el lupus eritematoso, que afecta a muchas partes del cuerpo.

**ERITEMATOSO DISCOIDE:**  
Causa sarpullido en la piel.



**ERITEMATOSO CUTÁNEO SUBAGUDO:**  
Provoca ampollas en la piel después de estar expuesta al sol.



**SECUNDARIO:**  
Causado por medicamentos.



**NEONATAL:**  
Se presenta al nacimiento del o la recién nacida.



### ¿QUIÉN PUEDE PADECER LUPUS?

La mayor parte de los casos se presenta en mujeres, más común entre afroamericanas, hispanas asiáticas e indígenas americanas.

### SIGNOS Y SÍNTOMAS

Se distingue por presentar una erupción cutánea en las mejillas, que se asemeja a las alas de una mariposa, en ocasiones no se presenta este signo.



- Dolor articular, rigidez e hinchazón
- Dolor en el pecho



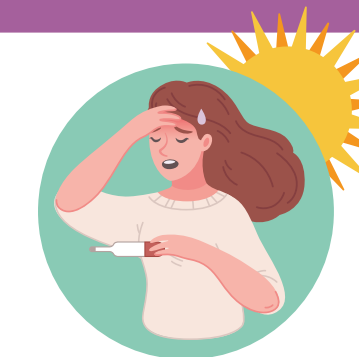
- Dolor de cabeza, desorientación y pérdida de memoria



- Falta de aire
- Fatiga/cansancio



- Fiebre
- Sensibilidad al sol



- Palidez o moretones en los dedos



- Sarpullido
- Ojos secos



**LOS SÍNTOMAS PUEDEN APARECER Y DESAPARECER COMO BROTES**

\* Enfermedad que se presenta cuando el sistema inmunitario del cuerpo ataca tus propios tejidos y órganos.

Fuentes: Mayo Clinic, Lupus, 2023. <https://www.mayoclinic.org/es-es/diseases-conditions/lupus/symptoms-causes/syc-20365789>